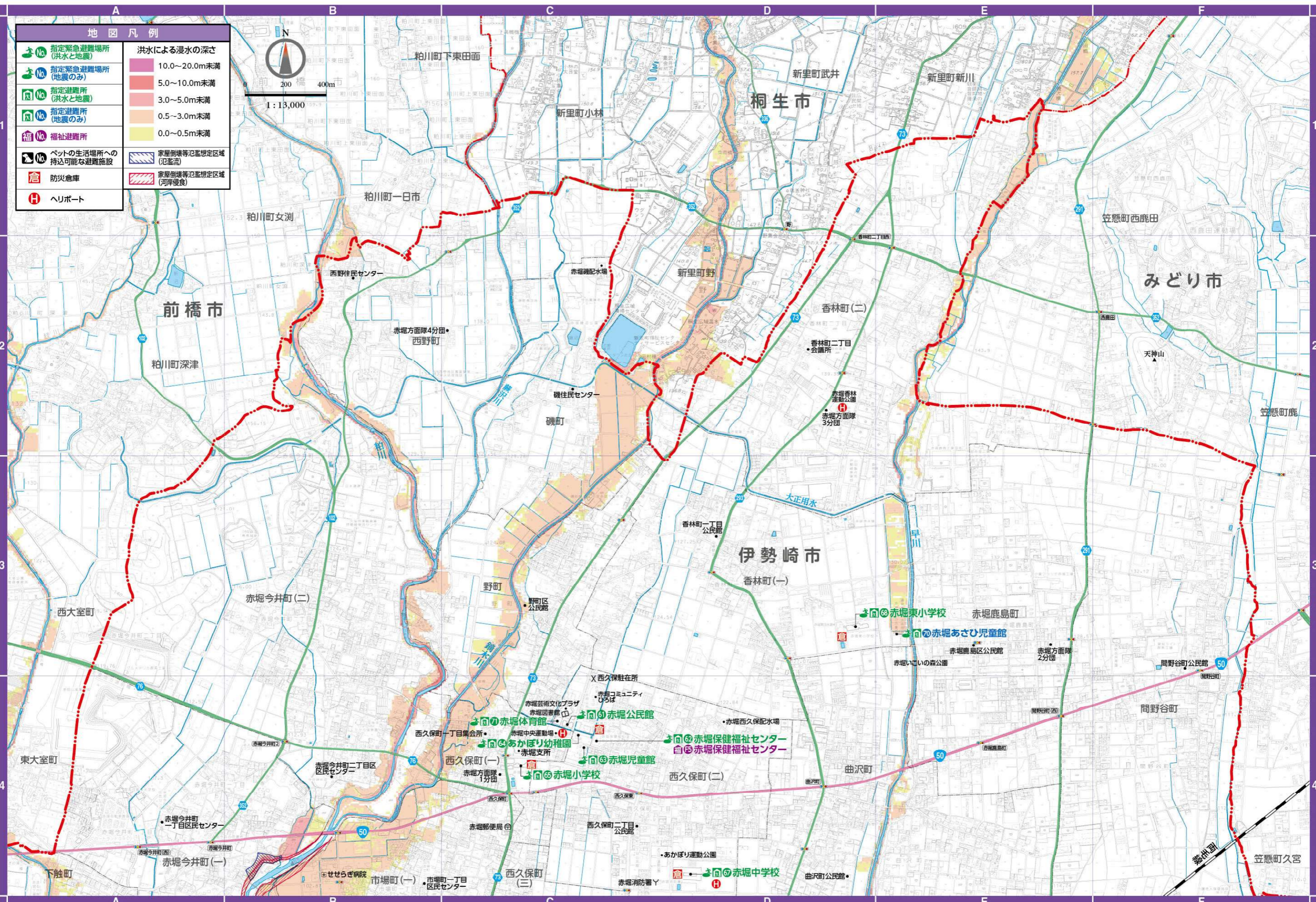
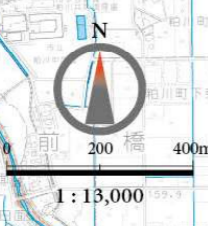


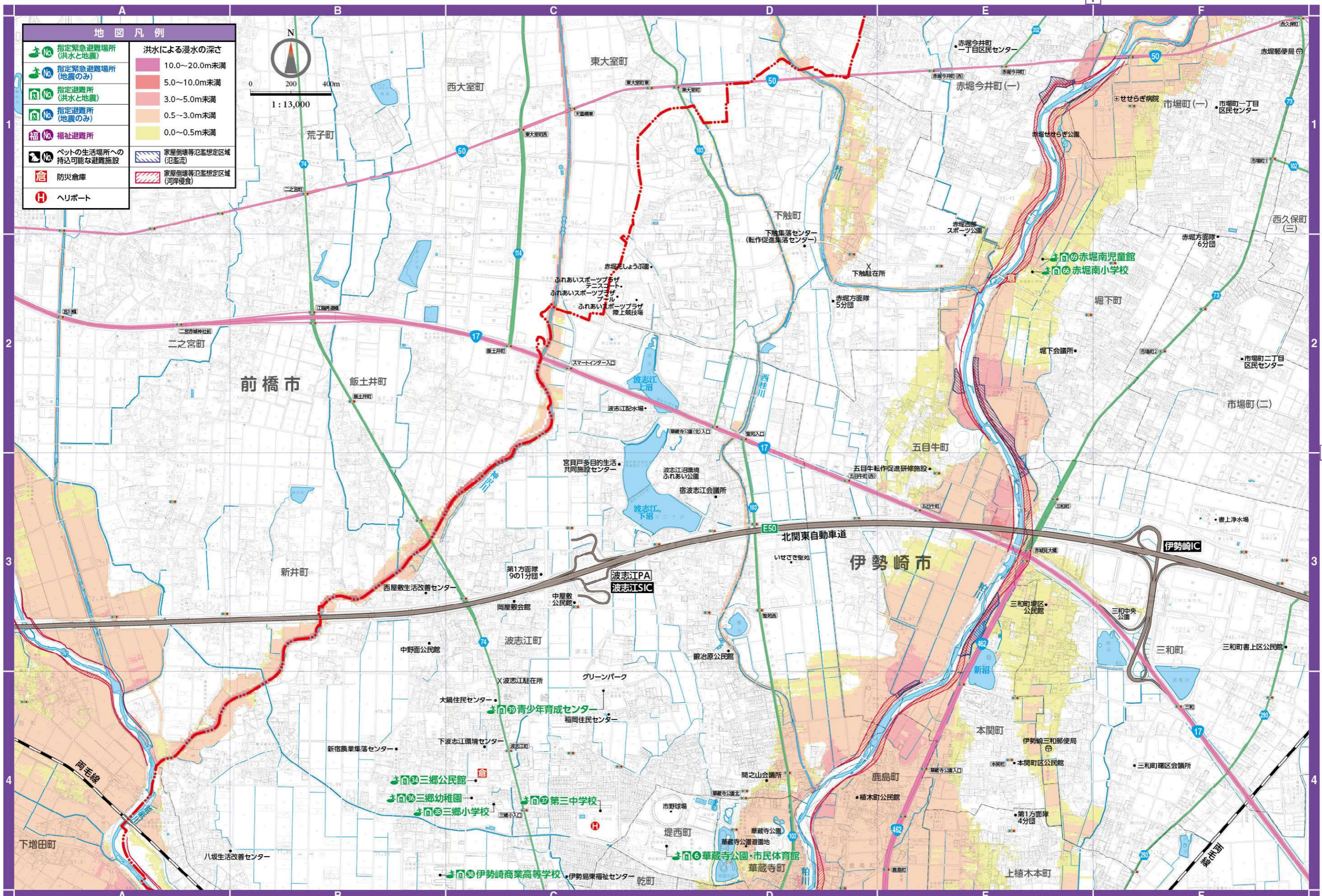
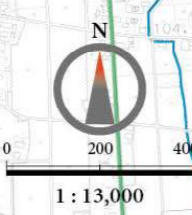
地図凡例	
	洪水による浸水の深さ
	10.0~20.0m未満
	5.0~10.0m未満
	3.0~5.0m未満
	0.5~3.0m未満
	0.0~0.5m未満
	家屋倒壊等氾濫想定区域 (氾濫流)
	家屋倒壊等氾濫想定区域 (河岸侵食)



ハザードマップ

ハザードマップ

地図凡例	
	洪水による浸水の深さ
	10.0~20.0m未満
	5.0~10.0m未満
	3.0~5.0m未満
	0.5~3.0m未満
	0.0~0.5m未満
	家屋倒壊等氾濫想定区域 (氾濫流)
	家屋倒壊等氾濫想定区域 (河岸侵食)

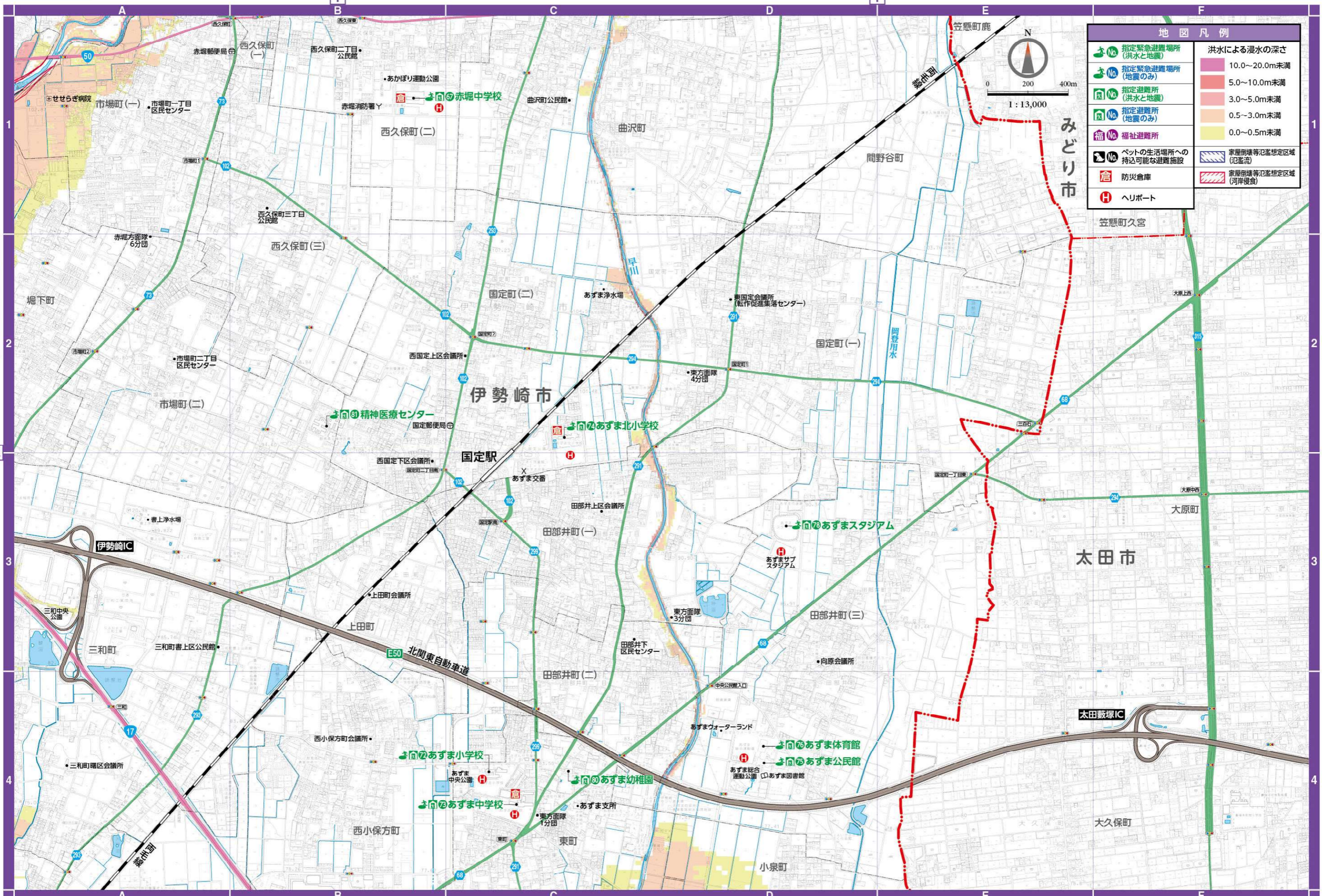


ハザードマップ

ハザードマップ

ハザードマップ

ハザードマップ



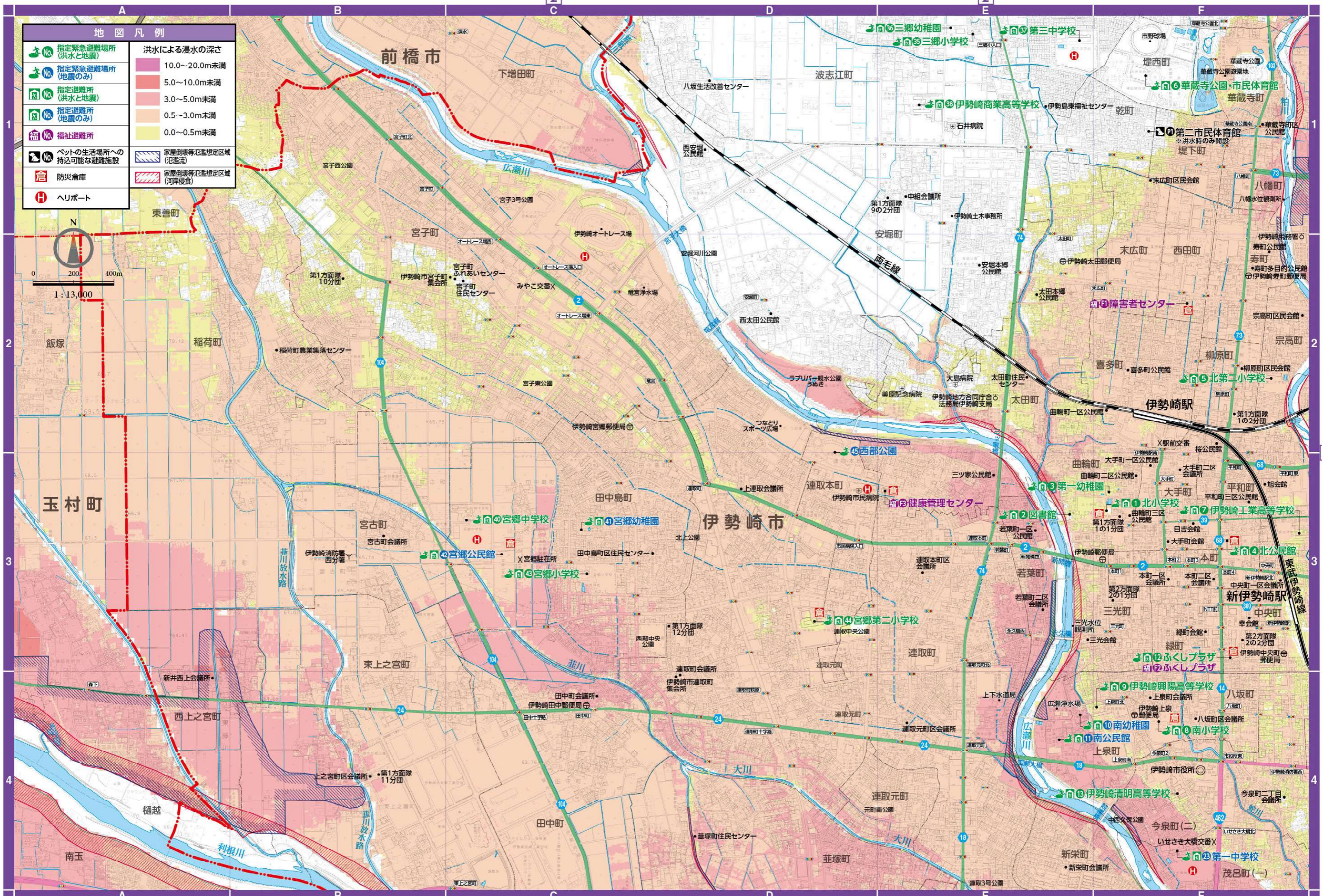
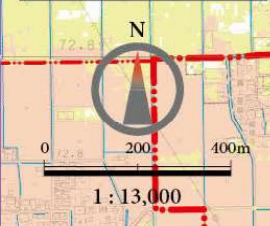
**地図凡例**

	指定緊急避難場所 (洪水と地震)	洪水による浸水の深さ		10.0~20.0m未満
	指定緊急避難場所 (地震のみ)			5.0~10.0m未満
	指定避難所 (洪水と地震)			3.0~5.0m未満
	指定避難所 (地震のみ)			0.5~3.0m未満
	福祉避難所			0.0~0.5m未満
	ペットの生活場所への持込可能な避難施設		家屋倒壊等氾濫想定区域 (氾濫流)	
	防災倉庫		家屋倒壊等氾濫想定区域 (河岸侵食)	
	ヘリポート			

地図凡例	
	指定緊急避難場所 (洪水と地震)
	指定緊急避難場所 (地震のみ)
	指定避難所 (洪水と地震)
	指定避難所 (地震のみ)
	福祉避難所
	ペットの生活場所への持込可能な避難施設
	防災倉庫
	ヘリポート

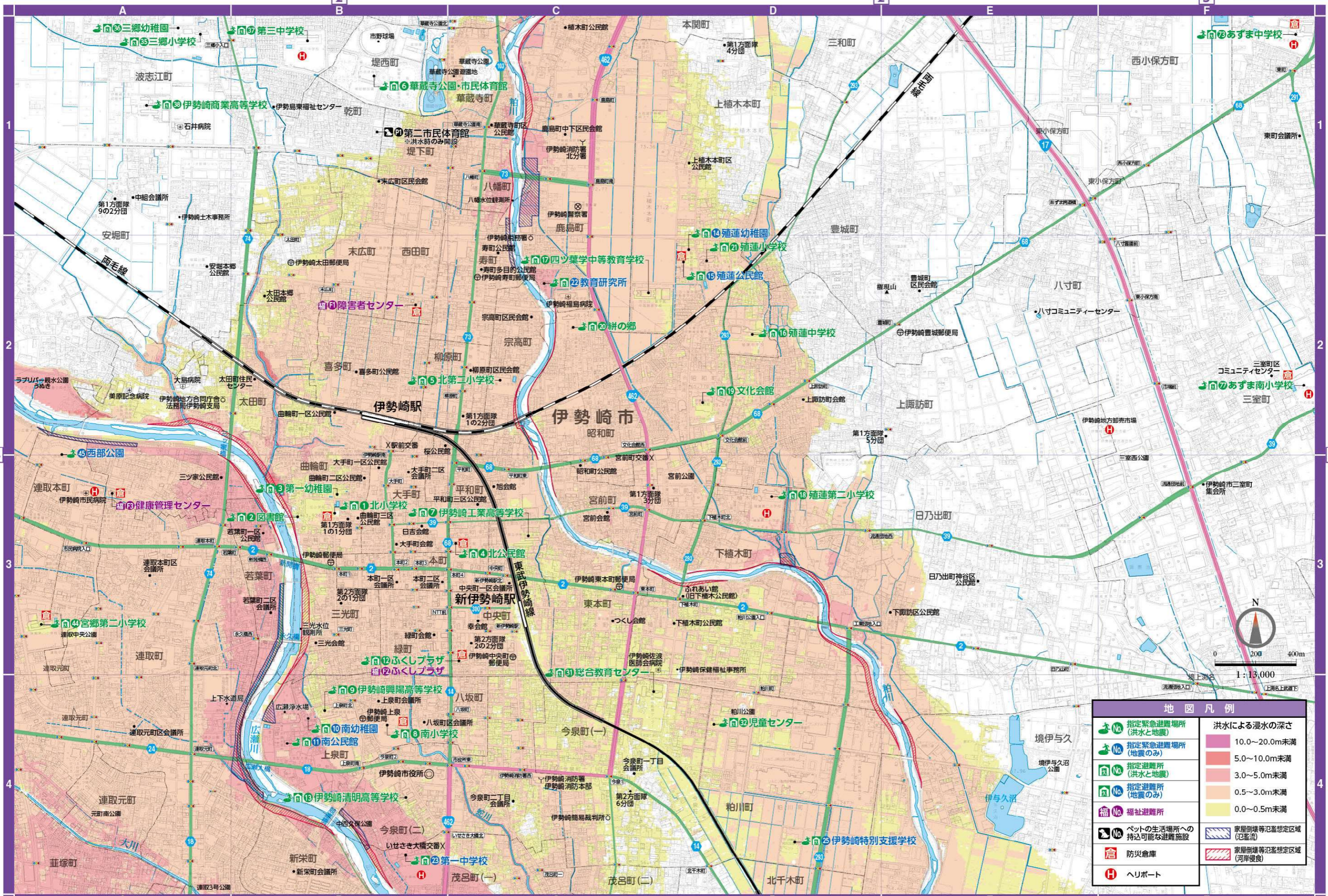
洪水による浸水の深さ	
	10.0~20.0m未満
	5.0~10.0m未満
	3.0~5.0m未満
	0.5~3.0m未満
	0.0~0.5m未満

	家屋倒壊等氾濫想定区域 (氾濫流)
	家屋倒壊等氾濫想定区域 (河岸侵食)

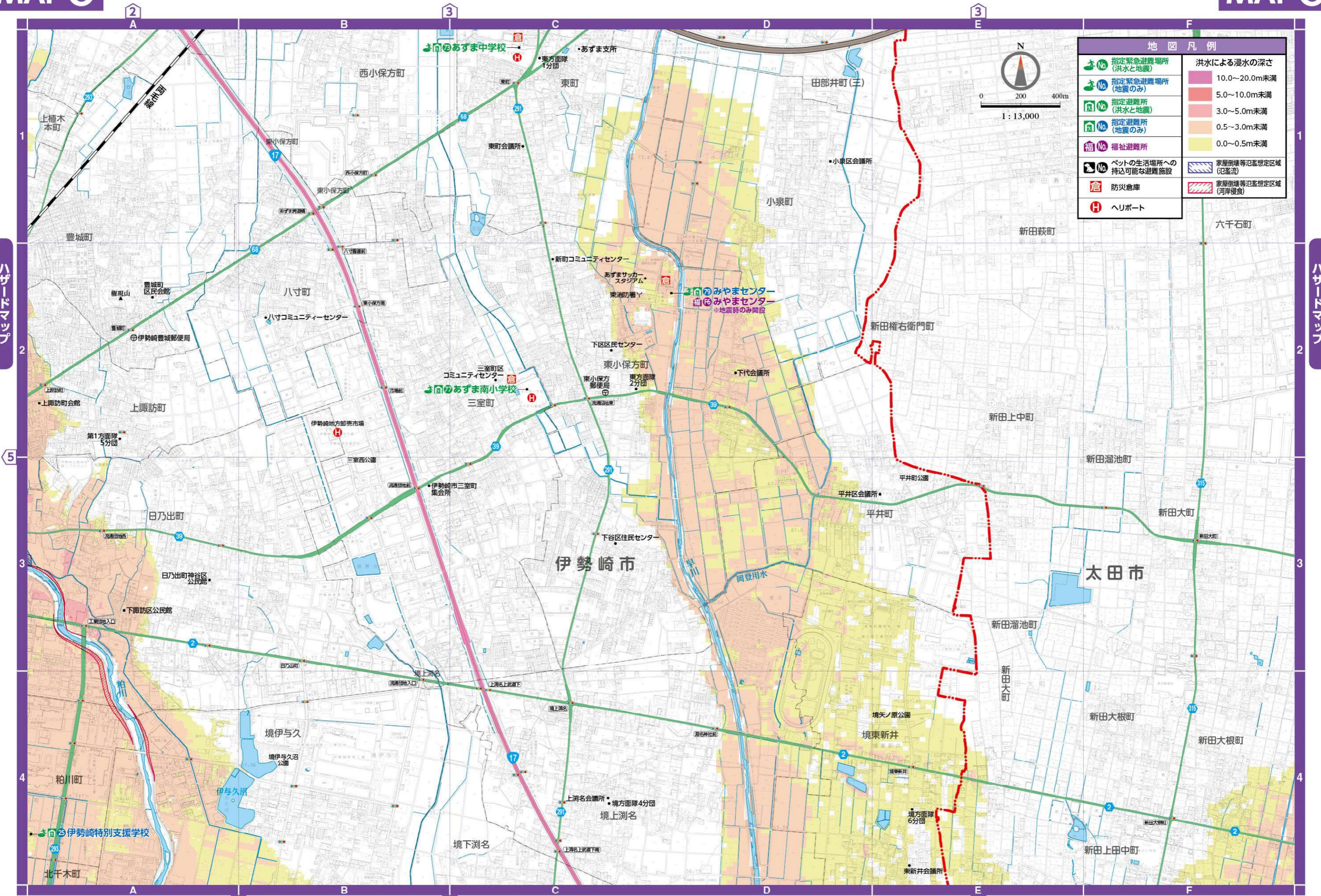


ハザードマップ

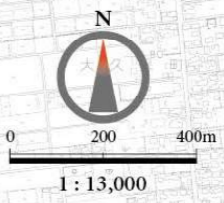
ハザードマップ



地図凡例	
	指定緊急避難場所 (洪水と地震)
	指定緊急避難場所 (地震のみ)
	指定避難所 (洪水と地震)
	指定避難所 (地震のみ)
	福祉避難所
	ペットの生活場所への持込可能な避難施設
	防災倉庫
	ヘリポート
	洪水による浸水の深さ 10.0~20.0m未満
	5.0~10.0m未満
	3.0~5.0m未満
	0.5~3.0m未満
	0.0~0.5m未満
	家屋倒壊等氾濫想定区域 (氾濫流)
	家屋倒壊等氾濫想定区域 (河岸侵食)

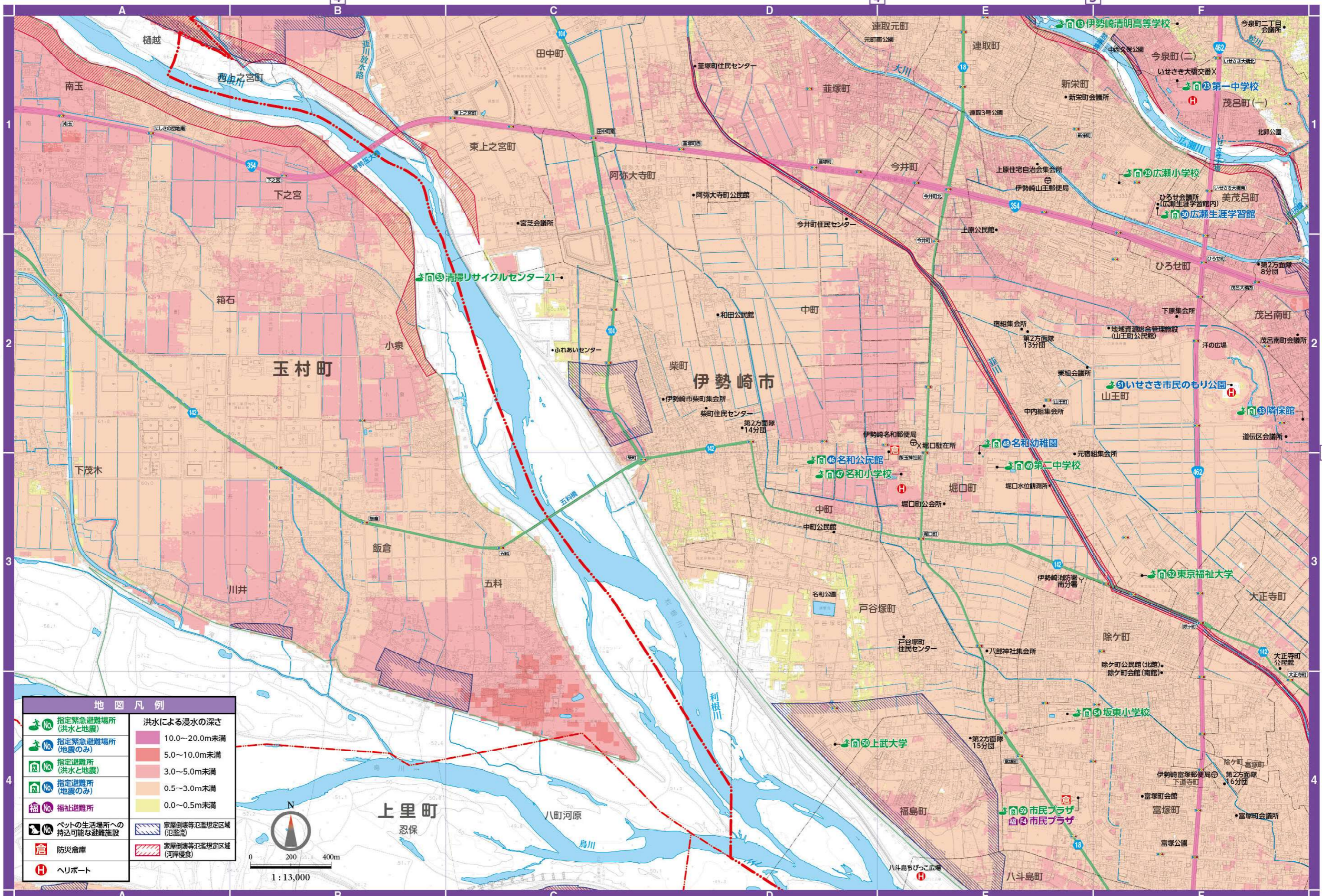


地図凡例	
	指定緊急避難場所 (洪水と地震)
	指定緊急避難場所 (地震のみ)
	指定避難所 (洪水と地震)
	指定避難所 (地震のみ)
	福祉避難所
	ペットの生活場所への持込可能な避難施設
	防災倉庫
	ヘリポート
	洪水による浸水の深さ
	10.0~20.0m未満
	5.0~10.0m未満
	3.0~5.0m未満
	0.5~3.0m未満
	0.0~0.5m未満
	家屋倒壊等氾濫想定区域 (氾濫流)
	家屋倒壊等氾濫想定区域 (河岸侵食)

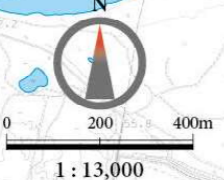


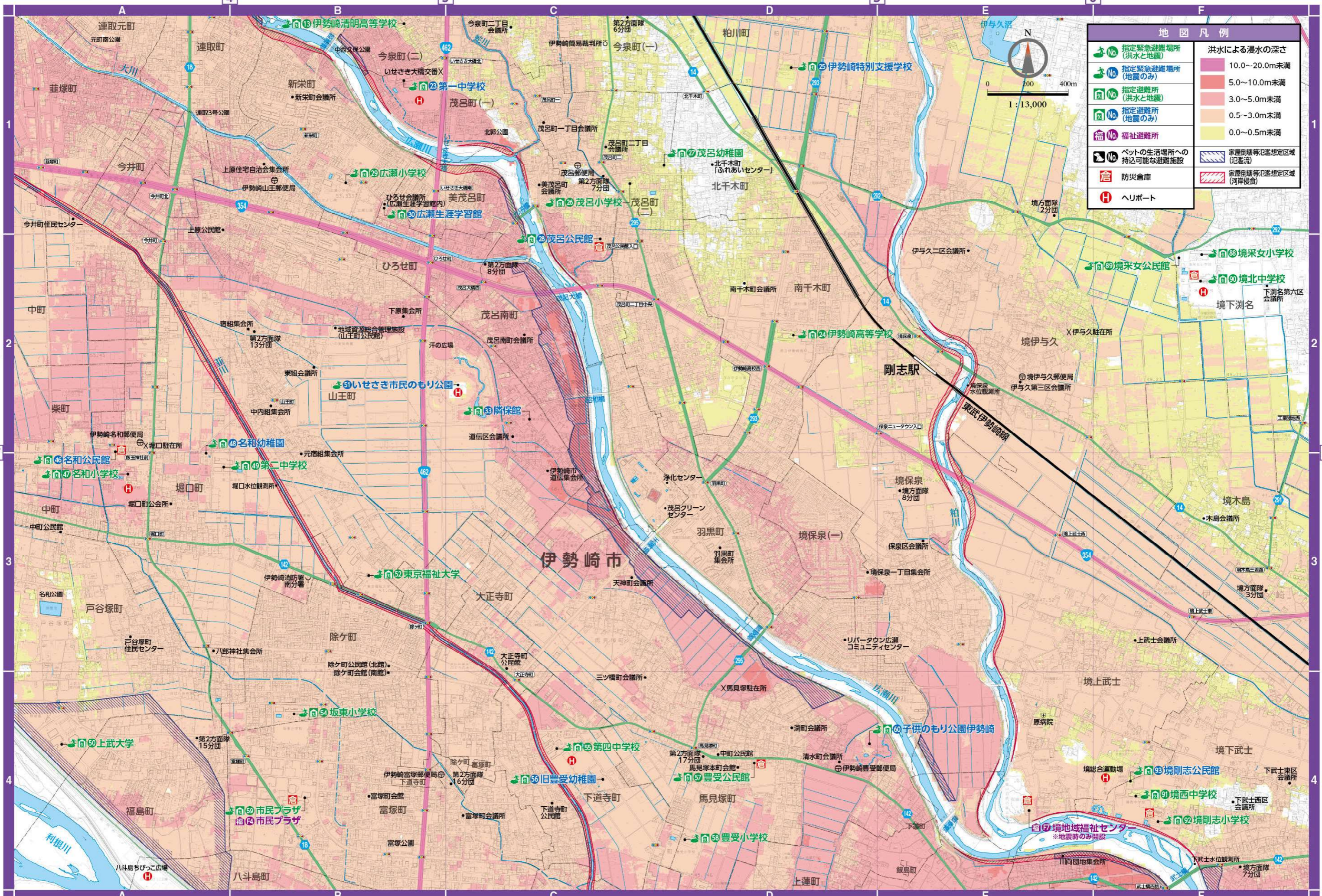
ハザードマップ

ハザードマップ

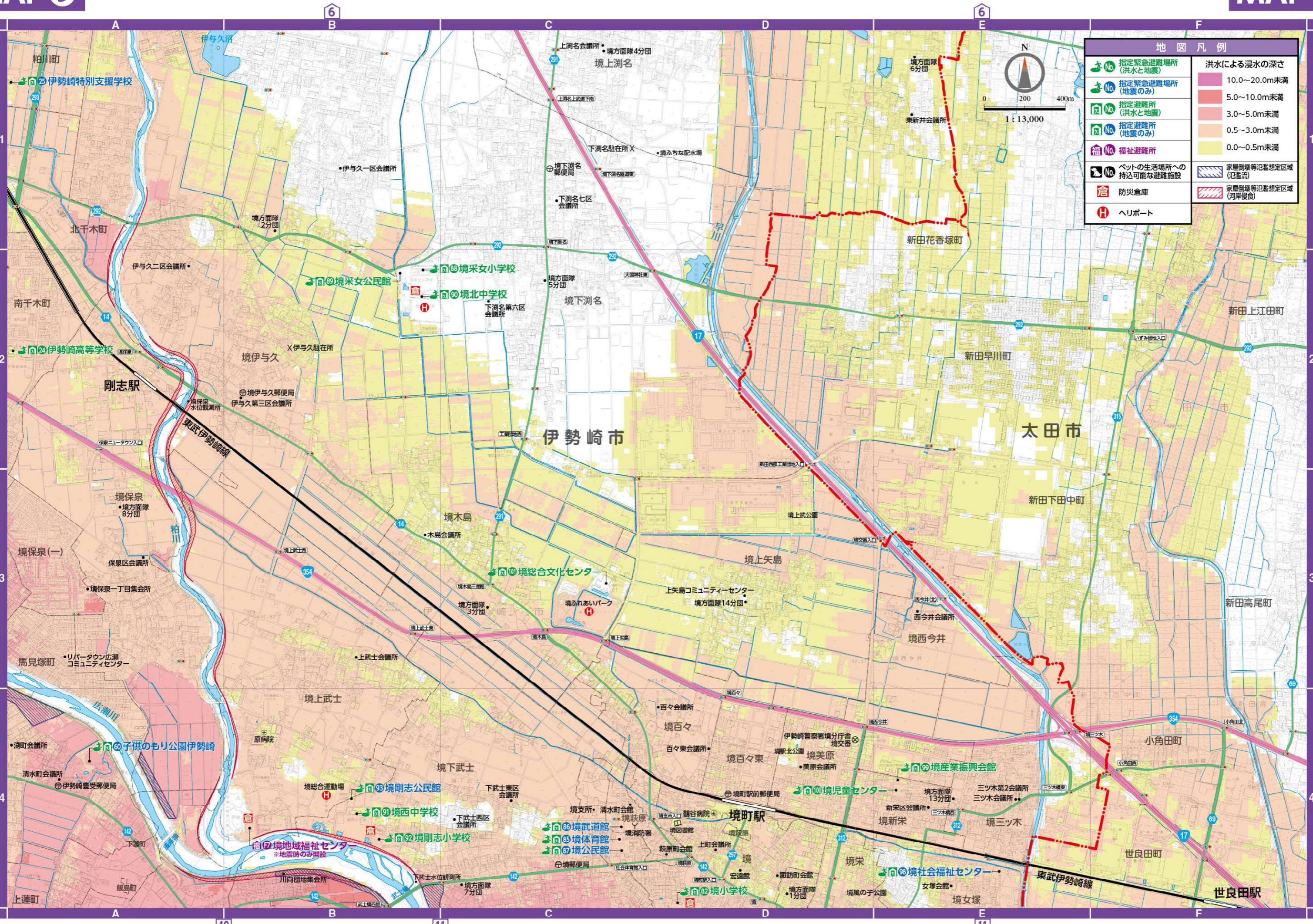


地図凡例	
	指定緊急避難場所 (洪水と地震)
	指定緊急避難場所 (地震のみ)
	指定避難所 (洪水と地震)
	指定避難所 (地震のみ)
	福祉避難所
	ペットの生活場所への持込可能な避難施設
	防火倉庫
	ヘリポート
	洪水による浸水の深さ 10.0~20.0m未満
	5.0~10.0m未満
	3.0~5.0m未満
	0.5~3.0m未満
	0.0~0.5m未満
	家屋倒壊等氾濫想定区域 (氾濫流)
	家屋倒壊等氾濫想定区域 (河岸侵食)



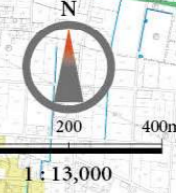


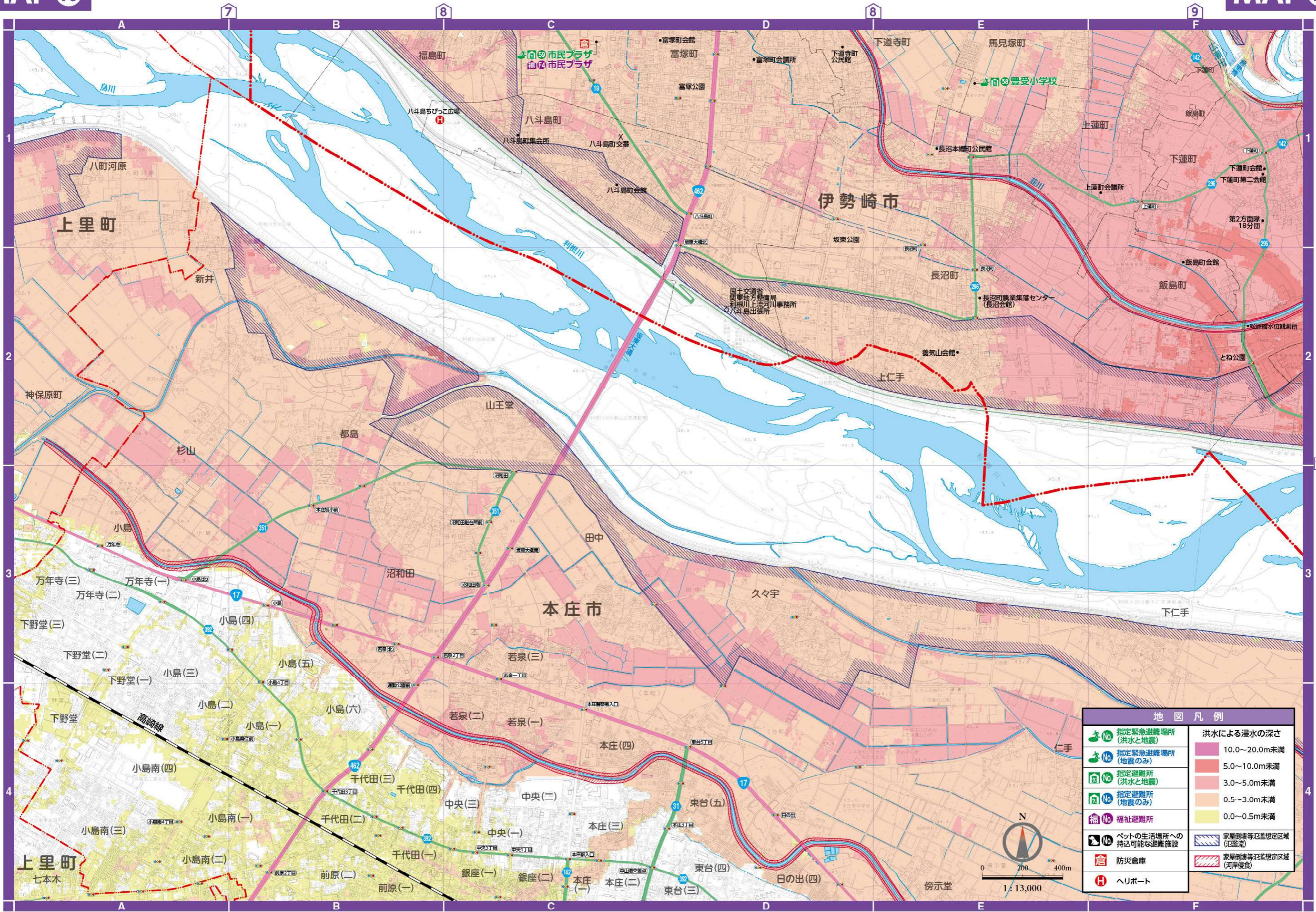




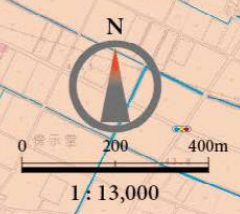
地図凡例

	指定緊急避難場所 (洪水と地震)	洪水による浸水の深さ		10.0~20.0m未満
	指定緊急避難場所 (地震のみ)			5.0~10.0m未満
	指定避難所 (洪水と地震)			3.0~5.0m未満
	指定避難所 (地震のみ)			0.5~3.0m未満
	指定避難所			0.0~0.5m未満
	福祉避難所		家屋倒壊等氾濫想定区域 (氾濫流)	
	ペットの生活場所への持込可能な避難施設		家屋倒壊等氾濫想定区域 (河岸侵食)	
	防災倉庫			
	ヘリポート			



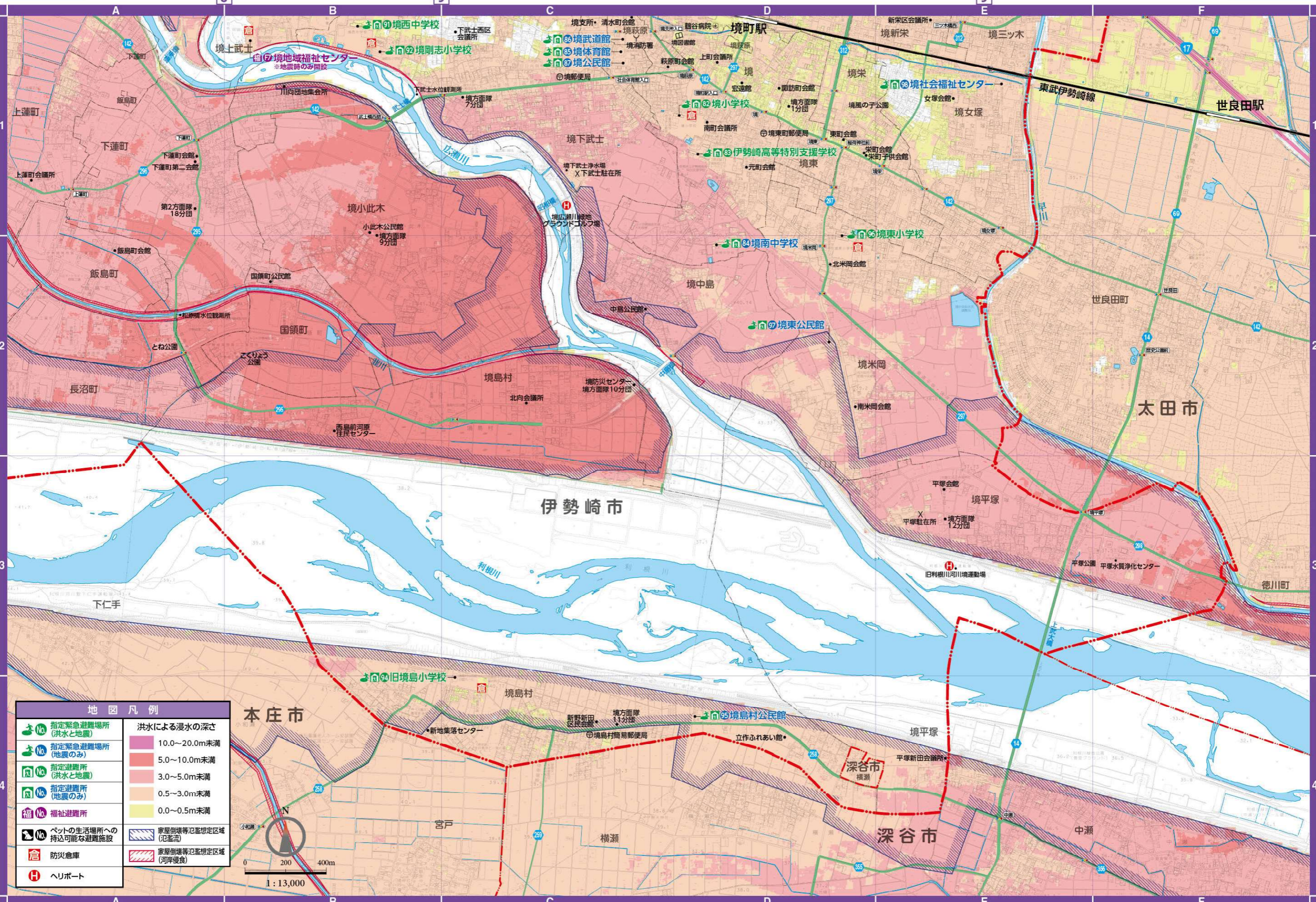


地図凡例	
指定緊急避難場所 (洪水と地震)	洪水による浸水の深さ
指定緊急避難場所 (地震のみ)	10.0~20.0m未満
指定避難所 (洪水と地震)	5.0~10.0m未満
指定避難所 (地震のみ)	3.0~5.0m未満
福祉避難所	0.5~3.0m未満
ペットの生活場所への持込可能な避難施設	0.0~0.5m未満
防災倉庫	家屋倒壊等氾濫想定区域 (氾濫流)
ヘルポート	家屋倒壊等氾濫想定区域 (河岸侵食)



ハザードマップ

ハザードマップ



地図凡例	
	指定緊急避難場所 (洪水と地震)
	指定緊急避難場所 (地震のみ)
	指定避難所 (洪水と地震)
	指定避難所 (地震のみ)
	福祉避難所
	ペットの生活場所への持込可能な避難施設
	防火倉庫
	ヘリポート
	洪水による浸水の深さ 10.0~20.0m未満
	5.0~10.0m未満
	3.0~5.0m未満
	0.5~3.0m未満
	0.0~0.5m未満
	家屋倒壊等氾濫想定区域 (氾濫流)
	家屋倒壊等氾濫想定区域 (河岸侵食)

