

いせさき

給水管でできた水鉄砲で
楽しく的当て



主な内容

- 運転免許証自主返納サポート制度が始まります…… P2
- いせさき七夕まつりを開催します…… P4
- 天幕城趾あかぼり蓮園まつり2018…… P4
- 入居者募集！ 募集する市営住宅を紹介します…… P10

表紙写真：竜宮浄水場施設見学会

6月3日、「竜宮浄水場施設見学会」が開催されました。給水管でできた水鉄砲を使った的当てや調整塔の見学など、大人から子どもまで楽しめるイベントが盛りだくさん。青空の下、多くの人たちが竜宮浄水場を訪れました。

運転免許証自主返納サポート制度協賛店一覧 平成30年7月1日現在

種類	協賛店	電話	サービスの内容
飲食	赤石屋(本町)	25-1127	伊勢崎銘菓「まゆ姿」一口最中を2個プレゼント
	くいどころバー 北菜(緑町)	21-8881	食事をした人に一品料理サービス
	串焼 桑八(本町)	21-9998	食事をした人に一品料理サービス
	島田もんじやき店(曲輪町)	25-3939	食事代金から20円引き
	ジョイマホール(連取本町)	26-5556	食事をした人にデザートサービス
	(株)セレブ助平屋波志江店(波志江町)	22-0039	600円以上お買い上げでまんじゅう2個プレゼント
	中澤カフェ(境)	74-0668	ケーキセットを注文した人に粗品プレゼント
	焼肉・ステーキ 鐵(本町)	75-3377	食事をした人にデザートサービス
	山海酒房 あかね屋(本町)	75-3366	食事をした人にデザートサービス
	炉端ダイニング ゆずや(宮前町)	75-6688	食事をした人に一品料理サービス
買物	(有)親玉商店(大手町)	25-1557	お買い上げ代金から8%引き
	(有)千葉商店(境)	74-0136	サービス券3倍
	茶の大竹園(本町)	25-0136	お買い上げ代金から10%引き ※一部除外品あり。通常営業日の店頭現金販売に限る
	つねやモンドール(境平塚)	74-9451	1,500円以上お買い上げで焼き菓子1個プレゼント
	ニッポースポーツ(株)(上諏訪町)	23-1535	一般スポーツ用品定価から25%引き(学校用品を除く)
	ベシア電器 伊勢崎中央店(緑町)	61-6211	一部商品10%~20%引き
	メガネ・補聴器の板垣 伊勢崎本店(本町)	24-1188	移動販売車ご利用時の出張費(税込1,000円)無料または、税込3,800円以上お買い上げで「メガネお手入れセット」プレゼント
	メガネ・補聴器の板垣 伊勢崎うえはす店(上諏訪町)	23-8466	
	メガネ・補聴器の板垣 グランド伊勢崎宮子店(宮子町)	20-1500	
	メガネ・補聴器の板垣 伊勢崎東アピタ店(三室町)	70-5020	
メガネ・補聴器の板垣 伊勢崎西友楽市店(南千木町)	22-4050		
メガネ・補聴器の板垣 伊勢崎葎塚店(葎塚町)	23-3377		
八代肉店(大手町)	25-1960	消費税8%分サービス	
理美容	shu x 2 (田部井町二丁目)	63-2846	施術料金から5%引き
旅行	(株)群馬トラベルエージェンシー(今泉町一丁目)	23-8555	旅行の申し込みをした人に粗品プレゼント
	(株)ビーエムバス(田中町)	20-7272	バスを利用した人に粗品プレゼント
その他	いなにわ動物クリニック(堀下町)	62-2770	送迎無料(市内に限る)
	自転車屋さん(東町)	63-3976	パンク修理500円引き
	(有)高沢クリーニング(大手町)	25-1369	全品10%引き
	ホテル若松エクセル(大手町)	25-0353	代金から200円引き
アピタ伊勢崎東店(三室町)	1F 黒船屋	61-7737	セール商品以外10%引き
	1F 3can 4on	40-0452	商品お買い上げでギフトボックスのラッピング無料
	1F サンルージュ	20-8210	毎月15日・16日1,000円以上お買い上げで10%引き
	1F スイートバーム	61-7785	1,000円ごとのお買い上げでスイートバーム商品券プレゼント
	1F (株)TALAT	63-8330	セール商品以外10%引き
	1F 美容室 カプリ	62-9611	初めて利用する人に限り施術料金10%引き
	1F フラワーショップオアシス	62-9620	クリザールボトル5%引き
	1F Pet forum AZAMI	75-1102	ペットフード各種10%引き ※一部除外品あり
	1F ポンチ亭	62-9717	食事代金から100円引き
	1F まんぷく亭	20-2421	食事をした人にドリンクサービス
	1F 茂木園アピタ店	62-9714	毎月15日・16日に茂木園メンバーズカードのポイント2倍
	2F カンガルー堂	62-9710	お買い上げ代金から10%引き
	2F BOUTIQUE シルヴィ	63-5578	毎月15日・16日に5%引き
	タクシー	伊勢崎タクシー(本町)	25-6755
尾島タクシー(境)		74-0412	タクシー運賃1割引
国際十王タクシー(末広町)		23-5244	タクシー運賃1割引
寿タクシー(緑町)		25-6111	タクシー運賃1割引
G S Bタクシー(赤堀鹿島町)		62-5080	タクシー運賃1割引
つばめタクシー(大手町)		25-2002	タクシー運賃1割引
バス	いせさきしコミュニティバスあおぞら	27-2734	運賃無料 ※65歳以上の人は寿証の提示でも可

運転免許証自主返納サポート制度が始まります



運転経歴証明書を協賛店で提示するとお得なサービスが受けられる「運転免許証自主返納サポート制度」が始まります。この機会に運転に不安のある人は、運転免許証の返納を検討してみませんか。
問い合わせ 交通政策課(☎27-2734)

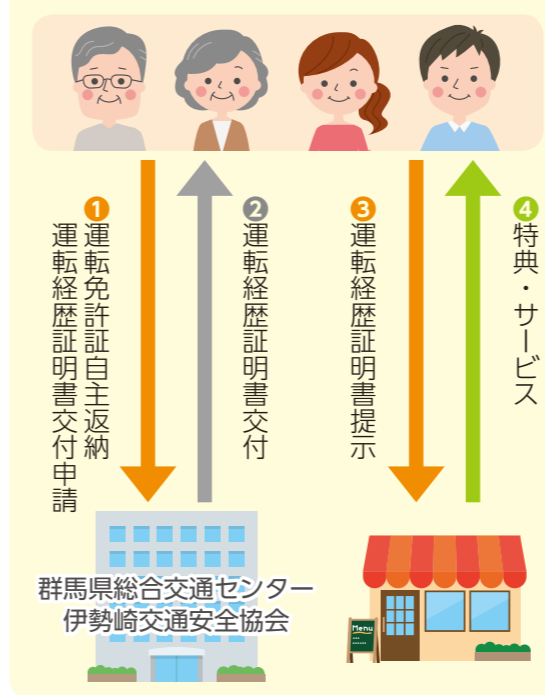
運転免許証自主返納サポート制度とは

7月1日(日)から、市内に在住の人が協賛店(左表でお得なサービスを受けられる)「運転免許証自主返納サポート制度」が始まります。この制度は、群馬県総合交通センターまたは伊勢崎交通安全協会へ運転免許証を返納し運転経歴証明書を取得した人が、協賛店で運転経歴証明書を提示することで、各種サービスを受けることができます。詳しくは市ホームページを確認してください。

交付手数料は市が助成

平成30年4月1日から、運転経歴証明書の交付手数料を全額助成しています。助成を受けられるのは1人につき1回です。
対象 次の条件すべてに該当する人
●運転経歴証明書の交付日お

運転免許証自主返納サポート制度



よび助成金の申請日に市内に住所がある
●運転経歴証明書の交付を受けた日から1年を経過していない
申し込み 申請書および請求書に必要事項を記入の上、運転経歴証明書の写しを添えて直接または郵送で交通政策課へ
※申請書および請求書は運転免許証を自主返納する際に配付されるほか、交通政策課・各支所庶務課の窓口でも配布します。市ホームページからダウンロードもできます
※各支所庶務課の窓口でも受け付けます。窓口での受け付けは土・日・祝日を除きます
※窓口で書類を記入する場合

は、振込先の口座情報および印鑑、運転経歴証明書の写しが必要になります
宛先 〒372-8501 (住所不要) 市役所交通政策課
運転経歴証明書とは
運転経歴証明書とは、運転免許証と同様に身分証明書として使うことができるもので、5年以内であれば、申請により交付を受けることができます。
▲運転経歴証明書の見本



70歳未満の人の自己負担限度額

所得要件	限度額(月額)
基礎控除後の所得が901万円を超える世帯	252,600円+(医療費-842,000円)×1% (多数回140,100円※1)
基礎控除後の所得が600万円を超え901万円以下の世帯	167,400円+(医療費-558,000円)×1% (多数回93,000円※1)
基礎控除後の所得が210万円を超え600万円以下の世帯	80,100円+(医療費-267,000円)×1% (多数回44,000円※1)
基礎控除後の所得が210万円以下の世帯	57,600円 (多数回44,000円※1)
非課税世帯(※2)	35,400円 (多数回24,600円※1)

※1 過去12カ月以内に3回以上、上限額に達した場合は、4回目から「多数回」該当となり、上限額が下がります
 ※2 世帯主と全ての国保被保険者が住民税非課税の世帯

同じ医療機関での一カ月の医療費が左表の金額を超える場合に、「限度額適用認定証」を事前に提示すれば、保険診療分の支払いが自己負担限度額までになります。本年8月からは、住民税課税世帯で課税所得が145万円以上690万円未満の70歳以上の人も、限度額適用認定証の取得ができるようになります。

次のいずれかを満たす人は、限度額適用認定証の交付を受けることができます。

- 国民健康保険の滞納がない世帯で、国民健康保険に加入している70歳未満の人
- 住民税非課税世帯または課税所得が145万円以上690万円未満で、国民健康保険または後期高齢者医療制度に加入している70歳以上の人

現在交付されている限度額適用認定証の有効期限は7月31日(火)です。過去半年間に限度額適用認定証を継続的に使用している、国民健康保険に加入している人、7月中旬に更新の案内を送付します。更新が必要な人は国民健康保険課に申請してください。既に限度額適用認定証を持ち、後期高齢者医療制度に加入している8月以降も該当になる人には7月中旬に新しい限度額適用認定証を郵送します。

加入している70歳以上の人は、現在交付されている限度額適用認定証の有効期限は7月31日(火)です。過去半年間に限度額適用認定証を継続的に使用している、国民健康保険に加入している人、7月中旬に更新の案内を送付します。更新が必要な人は国民健康保険課に申請してください。既に限度額適用認定証を持ち、後期高齢者医療制度に加入している8月以降も該当になる人には7月中旬に新しい限度額適用認定証を郵送します。

限度額適用認定証の申請

70歳以上の人の高額療養費の上限額が変わります

平成30年8月から70歳以上の人と、70歳未満で後期高齢者医療制度に早期加入している人の高額療養費の上限額が下表のように変わります。高額療養費制度とは、一カ月に支払った医療費が高額になり決められた上限額を超えた場合に、上限額を超えて支払った医療費を払い戻す制度です。上限額は、個人や世帯の所得や住民税の課税状況に応じて決まります。

- 問い合わせ
- 国民健康保険=国民健康保険課(☎27-2737)
 - 後期高齢者医療制度=年金医療課(☎27-2739)

【変更前】高額療養費の上限額(7月まで)

適用区分	外来(個人ごと)	外来+入院(世帯ごと)
現役並み 課税所得145万円以上	57,600円	80,100円+(医療費-267,000円)×1% (多数回44,400円※2)
一般 課税所得145万円未満(※1)	14,000円 (年間上限144,000円)	57,600円 (多数回44,400円※2)
住民税非課税 II 住民税非課税世帯	8,000円	24,600円
I 住民税非課税世帯(年金収入80万円以下など)		15,000円

【変更後】高額療養費の上限額(8月以降)

適用区分	変更後	
	外来(個人ごと)	外来+入院(世帯ごと)
現役並み III 課税所得690万円以上	252,600円+(医療費-842,000円)×1% (多数回140,100円※2)	
II 課税所得380万円以上690万円未満	167,400円+(医療費-558,000円)×1% (多数回93,000円※2)	
I 課税所得145万円以上380万円未満	80,100円+(医療費-267,000円)×1% (多数回44,000円※2)	
一般 課税所得145万円未満(※1)	18,000円(年間上限144,000円)	57,600円(多数回44,400円※2)
住民税非課税 II 住民税非課税世帯	8,000円	24,600円
I 住民税非課税世帯(年金収入80万円以下など)		15,000円

※1 世帯収入の合計額が520万円未満(1人世帯の場合は383万円未満)で申請している場合や、「旧ただし書所得」の合計額が210万円以下の場合も含まれます
 ※2 過去12カ月以内に3回以上、上限額に達した場合は、4回目から「多数回」該当となり、上限額が下がります

いせさき七夕まつりを開催します

本年もたくさんの七夕飾りが会場を彩ります。いせさき七夕まつりに合わせてさまざまなイベントが行われますので、皆さんでお出掛けください。

期日 7月14日(土)・15日(日)
 ※両日とも荒天の場合は7月16日(祝)に順延
 時間 午後1時~9時30分
 会場 下記のとおり
 問い合わせ 文化観光課(☎27-2759)

1 赤石楽舎サマーフェスタ

期日 7月14日(土)
 時間 午後2時~5時
 会場 赤石楽舎
 内容
 ●絵本の読み聞かせライブ
 ●出張まゆドーム(スーパーボールロケットほか)
 ●色育教材で作るうち作り
 ●短冊を作ってみようほか
 問い合わせ 生涯学習課(☎27-2794)



2 本町通りイベント

期日 7月14日(土)
 時間 午後5時30分~6時
 内容 ダンピアいせさき・フラダンス

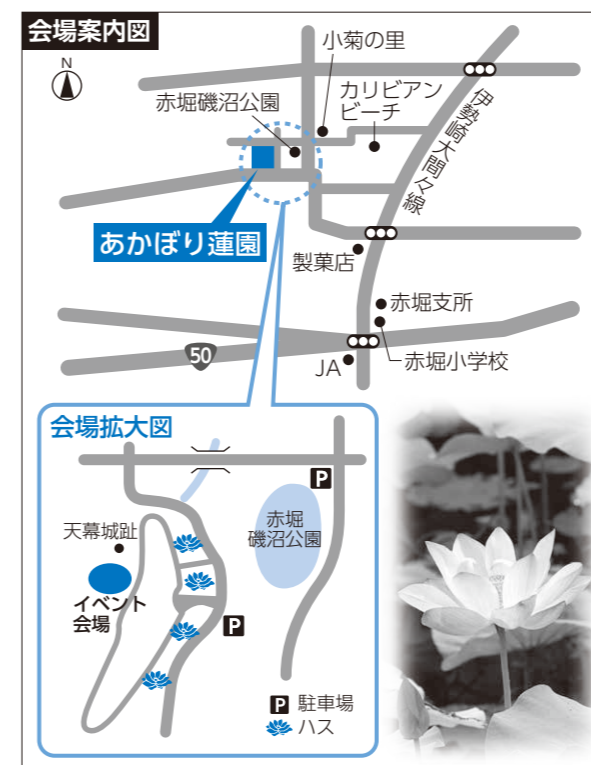

3 にぎわい広場イベント

期日・時間
 ●7月14日(土)=午後1時~5時
 ●7月15日(日)=午後1時~4時30分
 ※荒天などで7月16日(祝)に順延の場合は、イベントは中止となります
 内容
 ●子ども体験教室(まゆクラフトなど)

●折り紙短冊作り
 ●ヒューマンレコードによるミニライブ
 ※15日(日)の午後1時開始
 ●伊勢崎市田島弥平旧宅PRキャラクター「くわまる」がやってきます
 ●自動シャボン玉機
 問い合わせ 市民活動課(☎61-6712)



▲伊勢崎市田島弥平旧宅PRキャラクター「くわまる」



あかぼり蓮園は、磯町の緑豊かな天幕城外堀跡に、日中国交正常化30周年を記念し譲り受けた中国蓮を植え付け、平成16年に開園しました。美しく咲くハスの花が、暑い夏を爽やかに彩ります。ぜひお越しください。

期日 7月15日(日)
 時間 午前9時~11時30分

問い合わせ 赤堀経済振興室(☎62-9791・☎62-1151)

あかぼり蓮園では7月中、白やピンクの鮮やかなハスの花を楽しむことができます。ハスの花は、早朝から咲き始め午前中が見頃となります。ハスの開花に合わせたイベントを開催します。

会場 あかぼり蓮園
 内容 赤飯・かき氷などの無料配布(先着順)
 入場料 無料
 フラワーアート教室
 定員 100人(先着順)
 内容 ハスを使ってフラワーアートを作ります
 参加料 200円(材料費)
 申し込み 当日直接会場へ

天幕城址あかぼり蓮園まつり2018

国民健康保険・後期高齢者医療制度・介護保険 保険料の納付を忘れずに

国民健康保険税(国保税)の納税通知書と、後期高齢者医療制度・介護保険の保険料額決定通知書を7月中旬に郵送します。保険料(料)は、定められた納期限までに納めましょう。

問い合わせ

- 国保税Ⅱ 国民健康保険課 ☎(27)27360
 - 後期高齢者医療保険料Ⅱ 年金医療課 ☎(27)27339
 - 介護保険料Ⅱ 介護保険課 ☎(27)27422
- ※各支所住民福祉課でも問い合わせを受け付けます

納付の方法・納期

保険税(料)の納付方法には、口座振替や納付書で納付する普通徴収と、年金からあらかじめ差し引いて納付する特別徴収があります。

普通徴収の納期は左表のとおりです。特別徴収の納期は、年金支給月(年6回)と同じです。

納期	納期限(口座振替日)
1期	7月31日(火)
2期	8月31日(金)
3期	10月1日(月)
4期	10月31日(水)
5期	11月30日(金)
6期	12月25日(火)
7期	平成31年 1月31日(木)
8期	2月28日(木)

保険税(料)についての 総合相談窓口を開設します

期間 7月17日(火)から24日(火)まで
※21日(土)は除きます
時間 午前8時30分～午後5時15分
会場 市役所本館1階特設会場

支払いに困ったら 早めに相談してください

災害など特別な事情で一時的に保険税(料)が納められなくなったときは、分割納付や一定期間の納付猶予、減免などを受けられることがあります。支払いに困ったときは、早めに相談してください。

後期高齢者医療 保険料の軽減率が 変わります

平成30年度から、後期高齢者医療保険料の均等割額と所得割額の軽減率が変わります。保険料は、被保険者が等しく負担する均等割額と、被保険者の所得に応じて負担する所得割額があり、その合計金額が保険料となります。

【均等割額が変わる人】

元社会保険被扶養者で特定の要件に該当する人は、平成29年度は7割が軽減されていましたが、5割の軽減になりました。

【所得割額が変わる人】

年金収入だけで、年収約153万円から約211万円までの人は、平成29年度は2割が軽減されていましたが、軽減措置は廃止となり、本来納める額になります。

詳しくは、群馬県後期高齢者医療広域連合より通知される案内を確認してください。

問い合わせ 年金医療課 ☎(27)27339 または群馬県後期高齢者医療広域連合 ☎027-256-7171

福祉医療制度を「存知ですか」

福祉医療制度は、加入する健康保険で医療機関などを受診したときに、医療費の自己負担額を市が負担する制度です。福祉医療費の支給を受けるためには、申請が必要です。

問い合わせ 年金医療課 ☎(27)27400 ・各支所住民福祉課

福祉医療制度の認定には 申請が必要です

福祉医療制度の対象は、下表の資格要件を満たす人で、認定をまだ受けていない人は申請してください。申請は年金医療課・各支所住民福祉課で受け付けています。対象者には「福祉医療費受給資格者証」または「福祉医療費受給資格者承認通知書」が交付され、医療機関などで保険証などと一緒提示することで、自己負担額が無料になります。

福祉医療の認定日

- 出生の場合Ⅱ出生の日から
- 県内の自治体から転入の場合Ⅱ転入の日から
- 転入日から14日以内に交付状況証明書を持って申請する必要があります
- 精神疾患で受診(通院)している場合Ⅱ自立支援医療の認定を確認できた日から

福祉医療費の支給方法

【県内の医療機関で受診】

福祉医療費受給資格者証などを、保険証と一緒に医療機関の窓口で提示してください。自己負担額が無料になります。※医療費が高額になった場合や自己負担分がある場合などは、一部窓口での支払いが生じることがあります。※入院など高額な医療費になる治療を受ける場合は、健康保険者が発行する「限度額適用認定証」を取得することで、一時的に支払う必要がなくなります。

【県外の医療機関で受診】

医療費の自己負担額を医療機関の窓口で支払ってください。後日、年金医療課・各支所住民福祉課で申請すると、窓口で支払った自己負担額が支給(払い戻し)されます。

こんなときは速やかに 届け出をしてください

- 住所や氏名が変わった
- 健康保険証が変わった
- 障害の等級が変わった
- ひとり親受給資格の要件に該当しなくなった
- 受給資格者が死亡した

母子・父子家庭、重度心身障害者(高齢重度障害者)の受給資格者証を更新します

新しい受給資格者証を7月下旬に郵送します。8月1日(水)からは新しい受給資格者証を使用してください。前年の所得状況が分からず更新ができない場合は、通知書を送りますので、所定の手続きを済ませてください。

医療費の抑制にご協力を

福祉医療制度でかかる医療費は、皆さんの税金で支払われます。「早期の受診・治療、薬剤の適正な服用」「重複受診・頻回受診を避ける」「ジェネリック医薬品を希望する」など、ご協力をお願いします。



福祉医療制度一覧表

対象	資格要件	申請に必要な物
子ども	15歳の誕生日以後の最初の3月31日まで ※4月1日生まれは15歳の誕生日の前日まで	保険証・印鑑
①母子・父子家庭 ②父母のない子ども	①18歳未満の子どもを扶養している母子・父子家庭 ②18歳未満の父母のない子ども ※①②ともに18歳の誕生日以後の最初の3月31日まで。4月1日生まれは18歳の誕生日の前日まで	保険証・印鑑・親の戸籍謄本(本籍が市外の人)・所得税の課税状況が確認できる物(課税年度の1月1日に本市に住所がない人)・結婚していない証明とその和訳(外国籍の人)
重度の障害者	身体障害者手帳1級または2級の人	保険証・印鑑・身体障害者手帳
	障害年金1級の人	保険証・印鑑・年金証書
	特別児童扶養手当1級または2級の人	保険証・印鑑・特別児童扶養手当証書・認定通知書または有期認定通知書
精神疾患での受診者	療育手帳A判定の人、B1判定の人、B2判定で18歳未満の子ども ※B2判定は18歳の誕生日以後の最初の3月31日まで。4月1日生まれは18歳の誕生日の前日まで	保険証・印鑑・療育手帳
	障害年金1級程度の障害で障害年金を受給できない人	保険証・印鑑・所定の診断書
精神疾患での受診者	通院 自立支援医療費の受給者	保険証・印鑑・自立支援医療受給者証
	入院	保険証・印鑑・所定の医師の意見書・退院証明書などの退院日が確認できる物(精神入院で認定されていた人)・本人、配偶者、世帯主および被保険者の市民税の課税状況が確認できる物(課税年度の1月1日に本市に住所がない人)

食べ残しゼロ運動〜今できることから〜 食品ロス削減協力店を募集します!

本来食べることができるにもかかわらず廃棄される食品を食品ロスといえます。平成27年度の環境省および農林水産省の推計によると、国内では、約2842万トンの食品廃棄物などが発生。そのうち約646万トンは食品ロスと言われています。本市では、ごみの減量と再資源化を推進するため、食品ロス削減に取り組みをすすめるため、食品ロス削減協力店として認定します。

問い合わせ 環境政策課 ☎(27)27322

対象 市内で営業している飲食店や宿泊施設で、次の項目をすべて満たしている店舗

- 積極的に食品ロスの削減に向けて取り組みをすすめる意思がある
 - 市が交付するステッカーなどを店舗の見やすい場所に掲示しPRする
 - 市が実施する食品ロス関連事業に積極的に協力する
 - 協力店として市ホームページなどで紹介されることを承諾する
- 認定基準 次の項目を一つ以上実施している店舗
- 小盛り、 HALF サイズメニューなどの設定
 - 消費者の要望に応じた量の調整
 - 食べ残し削減への呼び掛けポスターなどの掲示による啓発活動の実施
 - 消費者への特典の付与
 - 食品廃棄物のリサイクル
 - そのほか食品ロスの削減への取り組み
- 申し込み 申請書などの必要書類を添えて環境政策課へ提出してください
- ※申請書は環境政策課窓口または市ホームページからダウンロードもできます

▶▼「食品ロス削減協力店」ステッカー

食品ロス削減協力店

今できること
食べ残しゼロ運動

竜宮浄水場施設見学会 水道水や浄水場施設について楽しく学びました



調整塔の屋上で
浄水場施設の説明を受ける参加者の皆さん



ろ過装置を通ると
泥水はどうなるのかな？

6月3日、「竜宮浄水場施設見学会」が行われました。伊勢崎市の水道水と硬水、軟水を飲み比べる利き水や、泥水をきれいな水に戻す過実験、調整塔や竜宮浄水場施設の見学など、さまざまなイベントが行われ、訪れた皆さんは水道水がどのように作られているかを楽しく学びました。

環境の日のイベント 環境を守る意識を高めました



エコグッズが配布されました



グリーンカーテン育て方講座

6月5日、市役所東館1階市民ホールで「環境の日のイベント」が開催されました。グリーンカーテンの育て方講座や、ごみの減量と省エネに取り組むことを宣言した人に、ゴーヤとアサガオの苗やエコバッグ、エコドライブステッカーなどの配布が行われ、訪れた人たちはイベントを通して環境を守る意識を高めました。

オープンガーデン 花と緑の豊かな庭で交流



色とりどりのバラが華やかに咲いた
ローズガーデン



心も安らぐ和風の庭 一鴻庵

4・5・6月、市内28カ所で自宅の庭を公開する「オープンガーデンいせさき」が行われました。きれいに手入れされた庭には見どころが満載。心を込めて育てられた草花が多くの人を出迎えました。花と緑に囲まれる中、見学者は庭主と庭造りの楽しさや季節の草花の話に花を咲かせ、イベントを楽しみました。

市民レクリエーションスポーツ祭 レクリエーションスポーツを楽しみました



狙いを定めて(スポーツ吹き矢)



シャフルボードで対戦



タイミングを合わせてジャンプ



ターゲットパードゴルフ



はつらつウオーク

6月3日、華蔵寺公園運動施設ほか2会場で「市民レクリエーションスポーツ祭」が開催されました。レクリエーションスポーツは世代を超えて生涯楽しめるスポーツです。参加者は開催された16種目に挑戦。汗を流しながら交流を深めていました。同時開催の「はつらつウオーク」には169人が参加し、市民体育館前からお富士山古墳までを往復する約5.5kmのコースを歩き、心地よい汗を流しました。

市民施設見学会 市の施設を巡りました



消防車を見ながら説明を聞く参加者

5月23日、「市民施設見学会」が行われました。参加した皆さんは清掃リサイクルセンター21、第二学校給食調理場、消防本部庁舎・訓練塔、市議会議事堂を1日かけて見学しました。終了後のアンケートでは、「市民の安心安全のために活動されていることが分かり、とても良かった」などの感想が寄せられました。

いせさき軽トラ朝市 街中に軽トラが大集合



朝採りイチゴの量り売り

5月19日、いせさき明治館前の通りで「いせさき軽トラ朝市」が開催されました。晴天に恵まれた会場には、農産物や加工食品、日用品などを販売する軽トラックがずらりと並び、多くの買い物客でにぎわいました。今後は、9月15日、10月20日、11月17日の土曜日の午前8時30分から開催される予定です。



入居者募集！

募集する市営住宅を紹介します

市営住宅の概要

市営住宅は、一定の所得額以下で住宅に困っている人の暮らしを支援するために、国の補助を受けて建設した住宅です。市営住宅の家賃は、入居者の所得と住宅の規模などに応じて決定されます。入居については、公営住宅法をはじめ法律や条例などで制限や義務が定められています。本市では、入居者の将来設計に合わせて、最長10年の範囲内で入居時に自分で退去日を決めてもらう、定期入居制度を導入しています。入居の要件や住むに当たって必要なことなど、詳しくは住宅課に問い合わせてください。

入居者の募集

市営住宅の募集は4月、7月、10月、1月の年4回行っています。入居には市税の滞納がないこと、所得基準などの条件があります。申し込みの前に住宅課、または市ホームページで詳細を確認してください。募集内容は変更になることがあります。必要書類を用意する期間を考慮して、余裕を持って申し込んでください。

平成30年度第2回入居者募集
募集期間 7月2日(月)から18日(水)まで
 ※土・日・祝日は除きます
時間 午前8時30分～午後5時15分
申し込み・問い合わせ 住宅課(☎272764)

【対象世帯の説明】
 ●子育て世帯Ⅱ夫婦と就学前の子どもがいる世帯、または婚姻から3年を経過せず、夫婦の年齢の合計が70歳以下の世帯
 ●母子世帯Ⅱ現在婚姻していない母と未成年の子どもだけの世帯

●単身世帯Ⅱ満60歳以上の一人などの単身世帯
 ●高齢者世帯Ⅱ申込者本人が満60歳以上で、同居する人が満60歳以上または18歳未満などの世帯
 ●障害者世帯Ⅱ障害者がいる2人以上の世帯
 ●一般世帯Ⅱ2人以上の世帯
 ●中堅所得者世帯Ⅱ所得月額が15万8000円から48万7000円までの世帯
 ※県営住宅の応募書類も住宅課にあります

【抽選会を行います】
期日 7月29日(日)
時間 午前9時10分開始
会場 市役所東館5階第1会議室

入居については、住宅課へ問い合わせください。



住宅課 馬場 隆博

市営住宅入居者募集戸数 ★はリフォーム済み住宅

住宅名	対象世帯	子育て	母子	単身者	高齢者	障害者	一般	中堅所得者
茂呂島住宅		1	2	2		1		
豊城西住宅		1	1	1				
羽黒住宅		4	3	1			4	
★羽黒住宅		1	1	2				
★山王住宅		2	3				2	
太田住宅			1		1			
豊城北住宅		1	1	2				
★波志江住宅		1	1		2		1	
今泉住宅			1	1	1		1	
赤堀千鳥住宅		1	1					
境木島住宅		1					1	
境上武士住宅		1	1					
境下武士住宅			1	1				
★境熊野前住宅		1	1	1		1	2	
境保泉住宅			1					
★タワー花の森住宅		2						1

※境熊野前住宅の障害者世帯にはスロープがあります

市では、市営住宅の入居者を定期的に募集しています。古くなった市営住宅については随時リフォームを実施しています。リフォームが済んでいる住宅などの一部を紹介いたします。

問い合わせ 住宅課(☎272764)

部屋の一部を写真で紹介!

平成10年から25年にかけて建設した「羽黒住宅A～I棟」と平成29年度にリフォームを実施した「波志江住宅」の一部を写真で紹介します。波志江住宅のように、建設から約40年経過している市営住宅は、快適に住んでもらえるように室内のリフォームを行っています。今回の募集にも出ていますので、リフォーム済みの部屋への入居申し込みをぜひ検討してみてください。

羽黒住宅 A～I棟

羽黒住宅A～I棟は、平成10年から25年にかけて建設した、豊受地区にある住宅です。近くには保育園や羽黒3号公園があります。
 ※写真はI棟の室内です



1 南側に開口を設けた10畳のダイニングキッチン
 2 水回りも清潔に保たれています

3 手すりを設け安心して使える浴室
 4 6畳の洋室には1畳の収納を備えています

波志江住宅

波志江住宅は、昭和56年から57年に建設した、三郷地区にある住宅で、平成29年にリフォームを実施。近くには華蔵寺公園や波志江スマートI.C.があります。



1 12畳のリビングダイニングキッチンは明るい色にリフォームしました
 2 浴室は今回のリフォームで追い炊きの機能が付きました

3 4 流し台・トイレなど水回りのリフォームを実施。新しい設備を使うことができます

傍聴しましょう 教育委員会会議定例会

期日 7月19日(木)
時間 午後2時開始
会場 教育研究所
定員 7人(先着順)
申し込み 当日午後1時30分から1時50分までに
直接会場へ
問い合わせ 教育委員会総務課(☎27-2785)

**後期高齢者医療制度
被保険者証の更新**

新しい後期高齢者医療被保険者証(茶色)を7月中旬に郵送します。8月1日(水)からは新しい被保険者証を使用してください。
問い合わせ 年金医療課(☎27-2739)・各支所住民福祉課

**水道メーター・止水栓の
調査を実施します**

水道の給水装置の安全管理と、水を有効に利用するための資料作成を目的として、給水区域全域の個人宅の水道メーター類や道路上の止水栓などを調査します。調査の際、調査員は身分証明書や腕章を身に付けています。個人宅の敷地内には、あらかじめ了解を得てから立ち入りますので、ご協力をお願いします。
※この調査に伴う物品の販売などはありません



期間 平成31年3月8日(金)まで
問い合わせ 給水課(☎30-1264)

柔道整復師(接骨院・整骨院)の施術を受ける人へ
国民健康保険課(☎27-2737)
柔道整復師(接骨院・整骨院)を利用する人に国民健康保険適用範囲の誤解があることから、誤った受診が生じています。柔道整復師の施術には保険証が「使えない場合」と「使える場合」があり、次の場合には保険適用とならず、全額自費診療となります。
【保険証を使えない場合】
●疲労性や慢性的な要因からくる肩こりや筋肉疲労
●脳疾患後遺症などの慢性病
●病状の改善のみに限らない長期の施術
●スポーツなどの肉体疲労改善

善のための施術
●保険医療機関(病院、診療所など)で同じ負傷部位などで治療中の場合
●仕事中や通勤途上で負傷し、労災保険が適用となる場合
【保険証を使える場合】
●骨折(応急手当以外)は医師の同意が必要)、脱臼、打撲、捻挫、肉離れなどと診断された施術を受けた場合や、骨や筋肉、関節のけがや痛みで負傷原因がはっきりしている場合は保険適用となります。施術を受ける際は、次の点に注意してください。
●負傷原因(いつ・どこで・何をして、どんな症状か)を正確に伝えてください
●療養費支給申請書の内容(負

傷原因、負傷名、日数、金額)をよく確認して、必ず本人が署名をしてください
●領収書を必ず受け取って保管し、国民健康保険課から届く「医療費のお知らせ」で金額・日数の確認をしてください
●施術が長期にわたる場合は、内科的要因も考えられます。医師の診断を受けてください
* *
治療内容について国民健康保険課からお尋ねする場合がありますので、回答にご協力ください。
区長が代わりました
行政課(☎27-2702)
元町区の区長が次のとおり代わりました。
●元町区 横井憲二さん

農業経営収入保険制度が始まります
農政課(☎27-2757)
平成31年から、農業者の経営努力では避けられない自然災害や市場価格の低下、けがや病気で収穫できなかったことなどによる収入の減少を総合的に補填する「農業経営収入保険」が始まります。加入対象者は青色申告をしている農業者です。10月から始まる加入申込の受け付け前に、保険に関する事前説明会を開催します。
収入保険制度について、詳しくは市ホームページを確認してください。
期日・会場
●7月27日(金) 境支所会議用庁舎
●7月30日(月) 市役所東館5階第3会議室
●7月31日(火) 赤坂支所
●8月1日(水) 赤坂支所
※定員に限りがあります
* *
いずれも
時間 午後2時開始
参加料 無料
申し込み・問い合わせ 7月9日(月)から20日(金)までに電話で群馬県農業共済組合伊勢崎支所(☎62-9915)

いせさき情報メールに登録を!

災害・防災情報や地域の防犯情報をメールで配信しています。携帯電話で次のアドレスに空メールを送信して登録しましょう。
☎ t-isesaki@sg-m.jp
問い合わせ 安心安全課(☎27-2706)



スマホアプリ「マチイロ」で広報いせさを配信中!

スマートフォンなどでいつでもどこでも、広報いせさを読むことができます。
問い合わせ 広報課(☎27-2711)

介護保険居宅サービスなどの利用者負担金の一部を助成
介護保険課(☎27-2743)
介護保険サービス利用者の自己負担額の2分の1を助成します。希望する人は事前に介護保険課・各支所住民福祉課に問い合わせください。
●おおむね65歳以上で10人以上のグループ
●おおむね6回以上、継続した活動をしているグループ
申し込み 直接市役所地域包括支援センターへ

国民年金保険料の免除申請・納付猶予申請
年金医療課(☎27-2741)
国民年金には、経済的な理由などで保険料を納めることが困難な人を対象とした、保険料の免除・納付猶予の制度があります。免除は申請者・配偶者・世帯主の、納付猶予は申請者・配偶者の、それぞれ前年の所得で審査されます。
●平成29年度の世帯の収入が、介護サービス自己負担金および介護保険料などを支払ったときに生活保護基準を下回るか、それと同程度であると認められた世帯の人
●介護保険料の滞納がない人
●市民税・県民税課税者に扶養されていない人
※助成対象とならないサービス
●福祉用具購入、住宅改修、施設サービス、地域密着型介護福祉施設入所者生活介護、居宅療養管理指導、特定施設入居者生活介護、認知症対応型共同生活介護など

承認されると7月から翌年6月までの保険料が免除・納付猶予されます。
「今年度新たに免除や納付猶予を希望する人」、「前年度に全額免除または納付猶予の承認を受けているが継続希望していない人」、「失業特例で免除の承認を受けている人」、「一部免除の承認を受けていて引き続き制度を利用する人」は、いずれの場合も7月2日(月)以降に申請してください。
免除・納付猶予は、申請月から過去2年1カ月までさかのぼって申請できます。希望する人は事前に問い合わせください。

社会を明るくする運動
社会福祉課(☎27-2748)
7月は「社会を明るくする運動」犯罪や非行を防止し、立ち直りを支える地域のチカラ」の強調月間です。犯罪や非行の防止と罪を犯した人たちの更生について理解を深め、それぞれの立場で力を合わせ、犯罪や非行のない安全・安心な明るい地域社会を築くために、皆さんの協力をお願いします。

**「いせさきくらしの便利帳」
有料広告を募集します**

広報課(☎27-2711)
市では、暮らしに必要な行政情報と市内の地図をまとめた「いせさきくらしの便利帳」を(株)ゼンリンと協働で発行します。本冊子は、市内外の事業者の皆さんの広告を掲載し、その広告収入で作成します。7月中旬から(株)ゼンリンの営業担当が事業所などを訪問しますので、ご協力をお願いします。
発行部数 9万1,000部
発行予定日 11月1日(木)
※市内の全ての家庭に配布を予定
ページ数 約120ページ(A4判)
印刷色 フルカラー
広告掲載の申し込み・問い合わせ (株)ゼンリン前橋営業所(☎027-252-0600)

- 伊勢崎市役所……………☎0270-24-5111
- 赤坂支所……………☎0270-62-1151
- あずま支所……………☎0270-62-1311
- 境支所……………☎0270-74-1111
- 開庁時間 午前8時30分~午後5時15分
- 災害情報案内(24時間)……………☎0180-99-2999
- 救急病院等案内(24時間)……………☎0270-23-1299

お知らせ

地域リハビリテーション活動支援事業
地域包括支援センター
(☎27-2745)

市民の皆さんが取り組んでいる介護予防の活動を支援するため、理学療法士などの専門職員を無料で派遣します。1時間30分程度で介護予防に役立つ運動や講話などを行います。介護予防のために、効果的な運動などを学んでみませんか。
対象 介護予防のための運動を行っている、または今後行う予定で次の条件を満たすグループ

課に問い合わせてください。
対象 次の全ての条件を満たす人
●介護保険法に規定する要支援・要介護被保険者
●市民税・県民税非課税世帯の人
●平成29年度の世帯の収入が、介護サービス自己負担金および介護保険料などを支払ったときに生活保護基準を下回るか、それと同程度であると認められた世帯の人
●介護保険料の滞納がない人
●市民税・県民税課税者に扶養されていない人
※助成対象とならないサービス
●福祉用具購入、住宅改修、施設サービス、地域密着型介護福祉施設入所者生活介護、居宅療養管理指導、特定施設入居者生活介護、認知症対応型共同生活介護など

山ブドウの樹皮を使いペンダントを作ろう

期日 7月26日(木)
 時間 午前10時～正午
 会場 清掃リサイクルセンター21
 対象 市内に在住または在勤・在学の人
 定員 15人(先着順)
 参加料 1,000円(材料費)
 申し込み・問い合わせ 7月12日(木)午前9時から電話で清掃リサイクルセンター21(☎32-3166)

人権のまちづくり講演会



▲金沢泰子さん・翔子さん

期日 8月18日(土)
 時間 午後1時～3時30分
 会場 境総合文化センター
 定員 700人(先着順)
 内容 講演会、あずま中学校吹奏楽部の演奏、障害者福祉団体の物品販売など

【講演会】

演題 ダウン症の娘と共に生きて

講師 金沢泰子さん・翔子さん(書家)

※手話通訳があります
 ※翔子さんによる書道パフォーマンスがあります
 入場料 無料

※入場には整理券が必要です。整理券は7月18日(水)から人権課、隣保館、各支所庶務課、市民サービスセンター宮子・あずま、文化会館、市民プラザ、境総合文化センターで配布します(1人5枚まで)

問い合わせ 人権課(☎27-2730)

市役所売店を改修します

市役所本館1階の市役所売店の改装工事を行います。期間中は仮設店舗で営業します。仮設店舗での営業期間中は営業時間や販売品が異なります。詳細については、市ホームページを確認してください。

期間 7月13日(金)から8月8日(水)まで
 問い合わせ 行政課(☎27-2702)

相談

地域総合支援ネットワーク相談会

障害福祉課(☎27-2753)

期日 7月27日(金)
 時間 午後1時30分～3時30分

会場 絆の郷(円形交流館)
 対象 市内・玉村町に在住の障害のある人とその保護者、障害のある人を支援する団体の職員など

内容 障害者の生活・就労支援に関する情報提供、相談
 参加料 無料
 申し込み 7月19日(木)までに電話またはファクスで県立伊勢崎高等特別支援学校(☎74-1991、☎74-3643・渡辺)へ

無料法律相談会

人権課(☎27-2730)

期日 7月29日(日)
 時間 午前10時～午後3時

会場 伊勢崎商工会議所(昭和町)
 申し込み 当日直接会場へ
 問い合わせ 群馬司法書士会(☎027-224-7763)

青少年お悩み面接相談会

青少年指導センター(☎27-8090)

学校や友人関係の悩みなど、専門の相談員が無料で相談に応じます。
 期間 7月23日(月)から27日(金)まで
 時間 午後1時～5時

会場 青少年指導センター(絆の郷内)
 対象 おおむね20歳くらいまでの青少年またはその保護者
 申し込み 事前に電話で青少年指導センターへ

スポーツ

ナイターテニス教室

華蔵寺公園運動施設管理事務所(☎23-7015)

期日 8月20日から9月14日までの月・金曜日(全8回)
 時間 午後7時～8時30分
 会場 市民球場

対象 市内に在住または在勤の人
 ※高校生・大学生は除きます
 定員 40人(先着順)
 内容 基本技能から試合まで
 参加料 1500円(ボール代など)
 申し込み 7月22日(日)から

市民バドミントン選手権大会(ダブルス)

スポーツ振興課(☎27-2747)

期日 8月12日(日)
 時間 午前9時開会

会場 市民体育館
 対象 次のいずれかに該当する中学生以上の人
 ●市内に在住または在勤・在学の人
 ●市バドミントン協会加盟クラブ員
 ●一般男子ダブルス
 ●一般女子ダブルス
 ※男女混合のダブルスで出場

市民水泳大会

スポーツ振興課(☎27-2747)

期日 8月5日(日)
 時間 午前8時30分開会

会場 市民プール
 対象 市内・玉村町に在住または在勤・在学の人、市内・玉村町のスイミングクラブ会員

する場合、一般男子ダブルスとしての出場になります
 参加料 1人2000円
 ※中学生は1人1000円
 申し込み 7月17日(火)から27日(金)までに直接スポーツ振興課へ

各2人
 ●トリムB 40歳以上の男女各2人
 ※各種目8チームまで参加できます。申し込み多数の場合は抽選です
 参加料 2000円
 申し込み 7月23日(月)までに直接スポーツ振興課へ

種目
 ●小学生の部 自由形・平泳ぎ・背泳ぎ・バタフライの各50メートルと200メートルリレー
 ●中学生・高校生の部 自由形50メートルと自由形・平泳ぎ・背泳ぎ・バタフライの各100メートルと200メートルリレー
 ●29歳以下・30歳代・40歳代・50歳代・60歳代・70歳以上の部 自由形・平泳ぎ・背泳ぎ・バタフライの各50メートルと200メートルリレー
 ※1人2種目まで(リレーは除きます)
 参加料 500円(保険料など)
 申し込み 7月13日(金)までに参加料を添えてスポーツ振興課へ

ソフトバレーボール大会
 スポーツ振興課(☎27-2747)
 期日 8月5日(日)
 時間 午前8時30分開会
 会場 あずま体育館
 対象 市内に在住または在勤の人、または市バレーボール協会に登録している人
 種目
 ●レディース 18歳以上の女性4人
 ●トリムA 18歳以上の男女

イノシシにご注意ください



市内でイノシシの目撃情報が多く寄せられています。イノシシは警戒心が強く、臆病な性格です。ただし、イノシシが興奮しているときや発情期、至近距離で偶然に人に出くわしたときなどは注意が必要です。イノシシに遭遇したときは次のことに注意して行動しましょう。

- 急に走り出すとイノシシを興奮させてしまいます。静かにその場を離れましょう
- 大声を出す、物を投げるなどは絶対にしないでください
- イノシシが近づいてきたら、道を空けて、イノシシから見えない場所や登ってこれない高い場所などに避難してください

問い合わせ 農政課(☎27-2757)

町内対抗軟式野球大会

スポーツ振興課(☎27-2747)

期日 8月26日(日)開始
 対象 本年4月以降引き続き伊勢崎地区に在住で、区長がその事実を証明した16歳以上の人、25人以内で構成されたチーム

※高校生・大学生は除きます
 参加料 1万4000円
 申し込み 7月18日(水)から26日(木)までに直接スポーツ振興課へ

【組み合わせ抽選会】
 代表者は出席してください。
 期日 8月4日(土)
 時間 午後6時
 会場 市民体育館会議室

夏季ラジオ体操
 スポーツ振興課(☎27-2747)
 期日 7月21日(土)
 時間 午前6時集合
 会場 市補助競技場
 ※雨天の場合は市民体育館で行います
 参加料 無料
 ※全員に参加賞があります
 申し込み 当日直接会場へ

小学生のための初心者水泳教室
 スポーツ振興課(☎27-2747)
 期日 ①7月23日(月)・25日(水)・26日(木)・27日(金) ②全4回
 ②7月30日(月)・8月1日(水)・2日(木)・3日(金) ③全4回
 時間 午前8時30分～9時30分
 会場 あずまウォーターランド
 対象 市内の小学生
 定員 各30人(抽選)
 参加料 1回1500円
 申し込み ①は7月9日(月)午後6時30分から6時45分までに、②は7月11日(水)午後6時30分から6時45分までに、参加者の家族が直接あずまウォーターランドへ
 ※①と②の両方に参加することはできません
 問い合わせ あずまウォーターランド(☎62-9966)

休日の漏水などの緊急連絡先

道路上から水道メーターまでの間に漏水を発見した場合は、竜宮浄水場(☎24-1760)または下記の指定工事店に連絡してください。

- 7月16日(祝) 三和木工 ☎32-0575
- 7月21日(土) 阿久津建設 ☎62-1242
- 7月22日(日) 穂詮 ☎32-0875
- 7月28日(土) 後藤設備 ☎50-7581
- 7月29日(日) 小倉設備興業 ☎25-2915



次の地域の連絡先は、以下のとおりです。
 ● 境島村の利根川右岸地域(本庄市給水区域)
 =本庄市水道課(☎0495-22-2151)
 ● 境平塚の利根川右岸地域(深谷市給水区域)
 =深谷市水道工務課(☎048-577-7529)

アウトドア体験学習 親子木工教室

市民活動課(☎61-6712)

期日 8月4日(土)
 時間 午前9時30分～正午
 会場 赤堀体育館
 対象 市内の小学生



▲親子で一緒に楽しく木工工作しませんか

※保護者と一緒に参加してください
 定員 50人(先着順)
 参加料 300円(材料費)
 申し込み 7月9日(月)午前9時から31日(火)までに直接または電話で赤堀支所庶務課(☎62-9790)



▲オリジナルの万華鏡を作ってみませんか

夏休み子どもおもちゃ作り教室

茂呂公民館(☎252671)
 期日 7月30日(月)
 時間 午後1時30分～4時30分
 会場 茂呂公民館
 対象 市内の小学生
 ※小学1・2年生の子どもは保護者と一緒に参加してください
 定員 20人(先着順)

内容 自分だけの万華鏡を作ります
 参加料 200円(材料費)
 申し込み 7月12日(木)から直接または電話で茂呂公民館へ

夏休み レジンアクセサリー教室

あずま公民館(☎620115)
 期日 8月3日(金)
 時間 午前9時30分～11時30分
 会場 あずま公民館
 対象 市内に在住の人
 ※保護者も一緒に参加できます
 定員 20人(先着順)
 内容 ネットワークスやブローチ

美しい秋バラの園化教室

名和公民館(☎320034)
 期日 8月9日(木)
 時間 午後1時～3時
 会場 名和公民館
 対象 市内に在住の人
 定員 30人(先着順)
 内容 バラの土作り、施肥、剪定などについて実演を交えて学びます
 参加料 1000円(材料費)

子どもロマンボール教室

茂呂公民館(☎252671)
 期日 8月1日(水)
 時間 午後1時30分～4時30分
 会場 茂呂公民館
 対象 市内の小学生
 定員 15人(先着順)
 内容 粘土で貯金箱を作ります
 参加料 500円(材料費)
 申し込み 7月11日(水)から直接または電話で茂呂公民館へ

を作ります
 参加料 1000円(材料費)
 ※保護者も一緒に制作する場合は、1人1000円の参加料がかかります
 申し込み 7月20日(金)午前9時から参加料を添えてあずま公民館へ

まなびい先生自まつ企画事業 交通安全の手作り教室

生涯学習課(☎272794)
 期日 7月29日(日)
 時間 午前10時～11時30分
 会場 赤石薬舎
 対象 市内に在住または在勤の小学生以上の人
 ※小学生は保護者と一緒に参加できます
 定員 12人(先着順)
 内容 交通安全をテーマにしたトランプの作品を学びます
 参加料 500円(教材費)
 申し込み 7月9日(月)午前9時から電話で生涯学習課へ

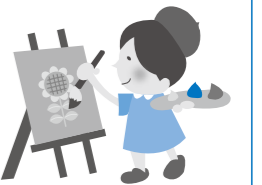
申し込み 7月13日(金)午前9時から直接または電話で名和公民館へ

夏休み子ども粘土教室

南公民館(☎268333)
 期日 7月31日(火)・8月7日(火)(全2回)
 時間 午後2時～4時
 会場 南公民館
 対象 市内の小学生
 定員 20人(先着順)
 内容 粘土でオリジナルの造形作品を作ります
 参加料 300円(材料費)
 申し込み 7月17日(火)午前9時から直接または電話で南公民館へ

夏休み子ども絵画教室

期日 7月25日(水)・26日(木) (全2回)
 時間 午前10時～正午
 会場 北公民館
 対象 市内に在住または在学の小学生・中学生
 定員 20人(先着順)
 参加料 無料
 内容 書きたい物の写真や図鑑を見て絵画を描きます
 申し込み・問い合わせ 7月10日(火)午前9時から電話で北公民館(☎25-4547)



講座

家族介護教室

地域包括支援センター(☎272745)
 期日 7月21日・28日・8月11日の土曜日(全3回)
 時間 午後1時30分～3時30分
 会場 伊勢崎敬愛看護学院下植木町
 対象 市内に在住で介護に関心のある人
 定員 30人(先着順)
 内容 講義や実技で実践的な介護の方法を学びます
 参加料 無料
 申し込み 7月10日(火)午前9時から直接または電話で市役所地域包括支援センターへ

ADL体操教室

地域包括支援センター(☎272745)
 期日 7月11日(水)・8月8日(水)
 時間 午後1時30分～3時
 ※駐車場が少ないため、乗り

ADL体操は、日常生活に必要な動作能力の維持・向上と介護予防を目的とした高齢者向けの体操です。
【ふくへいプラザ会場】
 期日 7月11日(水)・8月8日(水)
 時間 午後1時30分～3時
 ※駐車場が少ないため、乗り

合わせまたは公共交通機関の利用にご協力ください
【境地域福祉センター会場】
 期日 8月1日(水)・9月1日(土)
 時間 午前10時～11時30分
【絆の郷(円形交流館)会場】
 期日 7月20日(金)・8月21日(火)・9月20日(木)
 時間 午後1時30分～3時
 * *
 いずれも
 参加料 1000円(保険料など)
 用意する物 上履き・飲み物・タオル
 申し込み 当日直接会場へ

夏休み子ども陶芸教室

あずま公民館(☎620115)
 期日 7月25日・8月8日・22日の水曜日(全3回)
 時間 午前9時30分～11時30分
 ※8月22日(水)は午前10時30分まで
 会場 あずま公民館
 対象 市内の小学生
 ※小学1・2年生の子どもは保護者と一緒に参加してください
 申し込み 7月12日(木)から直接または電話で茂呂公民館へ



介護予防サポーター初級研修

介護予防の知識と技術を身につけ、地域の人に広めていくため、介護予防サポーター初級研修を行います。

期日 7月26日(木)
 時間 午後1時30分～4時
 会場 絆の郷(円形交流館)

対象 市内に在住で、地域でボランティアとして活動できる人
 定員 60人(先着順)
 参加料 無料
 申し込み・問い合わせ 7月18日(水)から直接または電話で地域包括支援センター(☎27-2745)



定員 20人(先着順)
 内容 コップと皿を作ります
 参加料 500円(材料費)
 申し込み 7月9日(月)午前9時から参加料を添えてあずま公民館へ

子どもボーセラーズ教室

あずま公民館(☎620115)
 期日 8月7日(火)
 時間 午前10時～正午
 会場 あずま公民館
 対象 市内の小学生
 ※小学1・2年生の子どもは保護者と一緒に参加してください
 定員 24人(先着順)
 内容 転写紙を使ってオリジナルのマグカップを作ります
 参加料 800円(材料費)

申し込み 7月17日(火)午前9時から参加料を添えてあずま公民館へ

夏休み手作り絵本教室 いせさき銘仙で作る人形と飛びだす絵本

あずま公民館(☎620115)
 期日 8月6日(月)
 時間 午前9時30分～正午
 会場 あずま公民館
 対象 市内の5歳から小学生
 ※小学2年生以下の子どもの保護者と一緒に参加してください
 定員 12人(先着順)
 参加料 500円(材料費)
 申し込み 7月17日(火)から参加料を添えてあずま公民館へ

献血にご協力ください

全血献血 (200ml・400ml)

期日 7月19日(木)
 時間 午前9時30分～午後4時
 ※午前11時45分から午後1時までは除きます
 会場 市役所東館 1階市民ホール
 問い合わせ 社会福祉課(☎27-2748)

伊勢崎オート

売上金は機械工業の振興・社会福祉の増進などに広く役立てられています

☎24-5780 http://isesaki-auto.jp/

★伊勢崎開催

◆山陽オート場外発売 キリンビバックス presents 小林啓二杯GII山陽王座チャレンジカップ
 7/12・13・14・15・16
 ◆飯塚オート場外発売 九州スポーツ杯 エキサイトینگバトル
 7/21・22・23・24

◆川口オート場外発売
 7/17・18・19・20

★第40回サマーランド杯(ナイター開催)
 7/21・22・23・24

募集

ぐんま地域防災アドバイザー
 防災士養成講座受講者を募集
 します

安心安全課(☎27-2706)
 防災士の資格を取得し、自主防災組織のリーダーなどをサポートする「ぐんま地域防災アドバイザー」として活躍してくれる人を募集します。次のとおり、防災士養成講座に参加してください。

期日 9月29日(土)・30日(日)
 時間 午前9時～午後6時
 会場 前橋商工会議所ロース(前橋市)
 対象 市内に在住の人
 参加料 1万1000円
 申し込み 8月3日(金)までに電話で安心安全課へ

催し

機織り体験
 文化財保護課(☎75-6672)
 期日 7月23日・8月6日・20日・9月10日の月曜日
 時間 午前9時～午後3時
 ※体験は1時間程度です
 会場 紺の郷(市民交流館)
 定員 各日15人(先着順)

内容 高機を使って絹糸のコースターを3枚織ります
 参加料 500円(材料費)
 申し込み 7月9日(月)午前9時から電話で文化財保護課へ

お楽しみ会夏のスペシャル
 境児童館どんぐり
 (☎70-2415)

期日 7月19日(木)
 時間 午前10時30分～11時30分
 会場 境児童館どんぐり
 参加料 無料

風蘭展

文化観光課(☎27-2758)

期日 7月14日(土)・15日(日)
 時間 午前9時～午後5時
 会場 北公民館
 入場料 無料
 問い合わせ 伊勢崎市蘭蕙愛好会(☎24-0902・吉沢)

夏の賑わい
 まちなか子ども絵画展

都市開発課(☎21-7490)
 市立幼稚園9園の園児が、「はくすきなもの」をテーマに描いた子どもらしいかわい作品を展示します。併せて各幼稚園の活動記録を展示します。期間中は来場記念品として、

介護予防普及啓発講演会

介護予防の大切さを知り、人と人とのふれあいを大切にすることでいつまでも自分らしく元気な生活を送ることができます。憩いのひとときがもてる講演会を開催します。

期日 9月24日(月)
 時間 午後1時15分～2時30分
 会場 境総合文化センター
 対象 市内に在住または在勤・在学の人
 定員 500人(先着順)
 演題 人と人とのふれあい～心の時代～
 講師 毒蝮三太夫さん(俳優・タレント)
 入場料 無料

※入場には整理券が必要です。整理券は7月13日(金)午前10時から市役所地域包括支援センター窓口で配布します(1人2枚まで)

問い合わせ 地域包括支援センター(☎27-2745)

伊勢崎市田島弥平旧宅PRキヤクター「くわまる」などのパークラフトをプレゼントします。

期間・内容

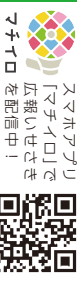
●7月7日(土)から8月1日(水)までII紅グループ(第一・殖蓮・三郷・あかぼり幼稚園の園児)の作品展示
 ●8月3日(金)から26日(日)までII白グループ(南・茂呂・宮郷・名和・あずま幼稚園の園児)の作品展示
 ※いずれも月曜日は休館です。
 7月16日(祝)は開館し、17日(火)は休館します
 時間 午前9時～午後5時



▲表現力豊かな子どもたちの作品を展示します

会場 伊勢崎駅前インフォメーションセンター
 ※車で来場の際は、ベイシアスーパーマーケット伊勢崎駅前店の駐車場を利用してください。90分まで無料です
 入場料 無料
 問い合わせ 伊勢崎駅前インフォメーションセンター(☎61-8008)

広告のページ



2018年6月1日現在
 ●人口 213,064人(前月比+34)
 ●世帯数 88,913戸(前月比+98)

Made in いせさき ものづくりFILE

これ、伊勢崎で作っています



問い合わせ
 企業誘致課 (☎27-2756)

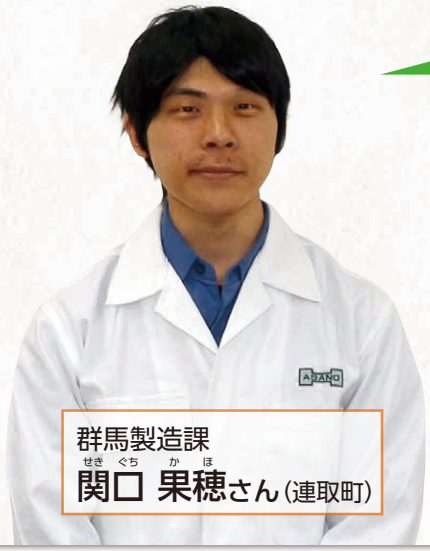
FILE No.14



「試作自動車向け板金部品」

株式会社浅野 本社群馬工場(三和町)

本社群馬工場の試作部門では発売前に試作される自動車向けの板金部品などを製作しています。高い品質要求や急な発注にも対応する技術力で自動車などの大手メーカーに採用されています。



群馬製造課
 関口 果穂さん(連取町)

私が作っています

一どのような仕事ですか
 プレス加工後の材料にレーザー加工機を操作して、穴を開けたり、不要部分を切り取ったりする工程を担当しています。

一難しいところは
 図面どおり仕上げるために、製品ごとに毎回ゲージで測定し、100分の1mm単位で材料の位置を修正して加工するところです。ベテランの人のように、見

ただで位置のずれを修正できるように努力しています。

一やりがいを教えてください
 依頼のあった当日に出荷するような急な仕事に対応することもあります。後日、お客様から感謝の言葉をいただいたときはやりがいを感じます。

一市民の皆さんに一言
 直接、皆さんに届く製品ではありませんが、私たちが開発に携わった自動車が発売されれば、乗ってもらえると嬉しいです。

編集後記

今号では運転免許証自主返納サポート制度を取り上げました。最近、ニュースを見るたびに、傷ましい事故が後を絶ちません。運転に不安を感じている人へのサポート事業の充実により、事故のない車社会になることを望んでいます。

いよいよワールドカップロシア大会が開幕しました。日本代表は監督の電撃解任など不安材料ばかりでしたが、密かにワールドカップ出場を夢見ていた私の予想では今号が発行されるころには日本が決勝リーグ出場を決めていると本気で思っています。(ほ)



いきいき公民館
 自慢のサークル紹介

第75回 豊受公民館(☎32-0350)



サークル名 豊受ダンス 愛好会

- 活動状況は？
▶月4回程度
- 活動場所は？
▶豊受公民館
- メンバーは？
▶14人

活動を始めて35年を迎えた、平均年齢73歳の仲良しサークルです。毎年参加している豊受地区芸能発表会に向けて、基本動作を中心としたルンバ・チャチャチャ・ワルツ・タンゴなどのダンスを音楽に合わせて練習しています。ダンスは体を動かしながら、動きを覚えていくので、運動にも脳トレにもなります。男性が少ないため、女性も男性のステップを踊れるように楽しく練習をしています。