

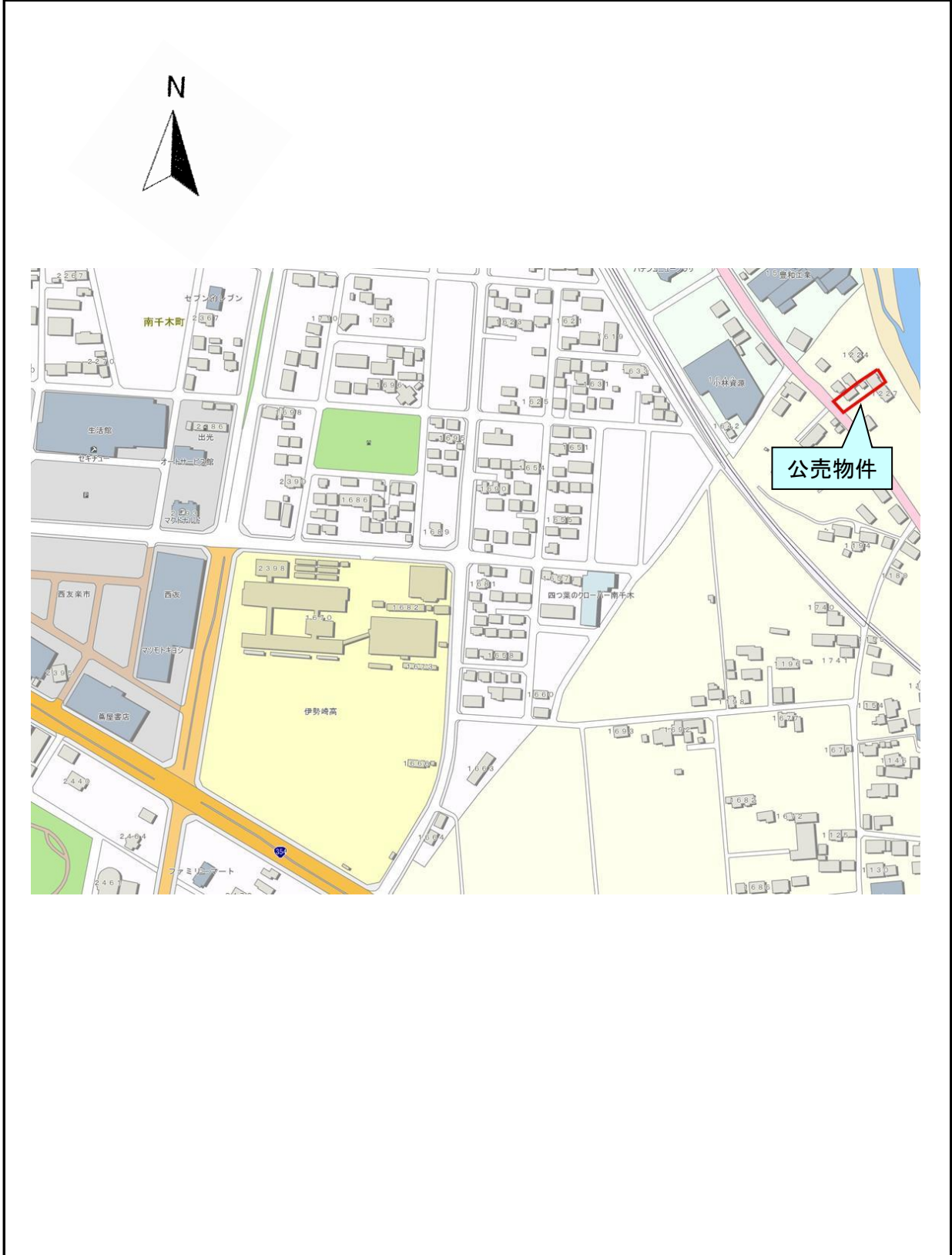
物件明細書

売却区分番号	伊23B-8	見積価額	5,420,000 円
		公売保証金	550,000 円
財産の表示	(土地) 1 所在地 伊勢崎市境保泉字行人山 地番 1227番5 地目 宅地 地積 614.00㎡		
	(建物) 2 所在地 伊勢崎市境保泉字行人山1227番地5 家屋番号 1227番5 種類 居宅 構造 木造瓦葺平家建 床面積 93.10㎡ (昭和56年5月21日新築)		
(以上、登記簿による表示)			
物件の位置	東武伊勢崎線剛志駅 約450m (道路距離) 境采女小学校 約2,100m (道路距離)		
公法上の規制	都市計画区分 市街化調整区域 用途地域 用途指定なし 建ぺい率 (指定) 70% 容積率 (指定) 200%		
接道状況	南西側：幅員9.0mの舗装県道にほぼ等高に接面する。		
物件の概況	地勢	概ね平坦	
	画地条件 (公図上)	間口約14m、奥行約46m (公図上)	
	形状	長方形地	
	供給処理施設	上水道	引込可
下水道		なし	
	都市ガス	なし	
使用状況	現所有者が占有し、居住しています。		
特記事項	1. 土地 (建物) 見取図、その他図面・写真等は参考です。現況と相違する場合は現況を優先とします。 2. 公売財産1~2は、一括公売とします。 3. 令和6年3月21日時点では、都市計画道路等の予定はありません。 4. 南西側の道路は建築基準法第42条第1項第1号道路です。詳しくは、市建築指導課へお問い合わせください。 5. 画地南側端部に電柱が所在しています。 6. 画地南東側と北東側の境界付近及び画地中央部に1~2階程度の高さの庭木が複数所在しています。また南東側の庭木は上空で南東側隣接地にはみ出しているものと見られるので、適切な手入れが必要となります。 7. 画地全体に雑草が繁茂しています。 8. ハザードマップ上で洪水浸水想定区域 (0.5m~3.0m未満) となっています。詳しくは市安心安全課へお問い合わせください。 9. 用途変更や開発許可等については事前に市建築指導課へお問い合わせください。 10. 対象地の北東側一部は河川保全区域となっています。 11. 未登記の建築物が画地の北側中央部に所在していますが、公売対象外です。 12. 画地の北西側に作業場があります。		
注意事項	1. 伊勢崎市は不動産登記簿上の権利移転のみを行います。 2. 市は公売財産の引渡し義務を負いません。 また、占有者の立ち退きや物件内の動産類の撤去・処分等についても全て買受人自身で行ってください。 3. 不動産登記にかかる登録免許税を含め、権利移転に要する費用は買受人の負担とします。 4. 境界確定は買受人が隣地所有者と協議してください。 5. 権利移転及び危険負担の移転の時期は買受代金の納付があった時とし、所有権取得後の財産の毀損・焼失等による損害は買受人の負担となります。(他の法令等により定めのある場合はこれに従います) 6. 公売財産の面積等は公簿上によるものです。 7. 土壌汚染などに関する専門的な調査は行っていません。 8. 執行機関は公売財産の種類又は品質に関する不適合についての担保責任等を負いません。 9. 公売財産については関係公簿等を閲覧するほか、法令などの規制に関して関係各部署に確認するとともに実際に現地を確認するなど、十分に調査を行ったうえで入札してください。 10. 伊勢崎市暴力団排除条例第2条に規定する暴力団、暴力団員などは公売に参加することは出来ません。		
その他の事項	本物件は消費税法上の混在財産です。(消費税及び地方消費税の課税財産と非課税財産が混在した財産)		

公売財産周辺地の概要図

売却区分 番号	伊23B-8
------------	--------

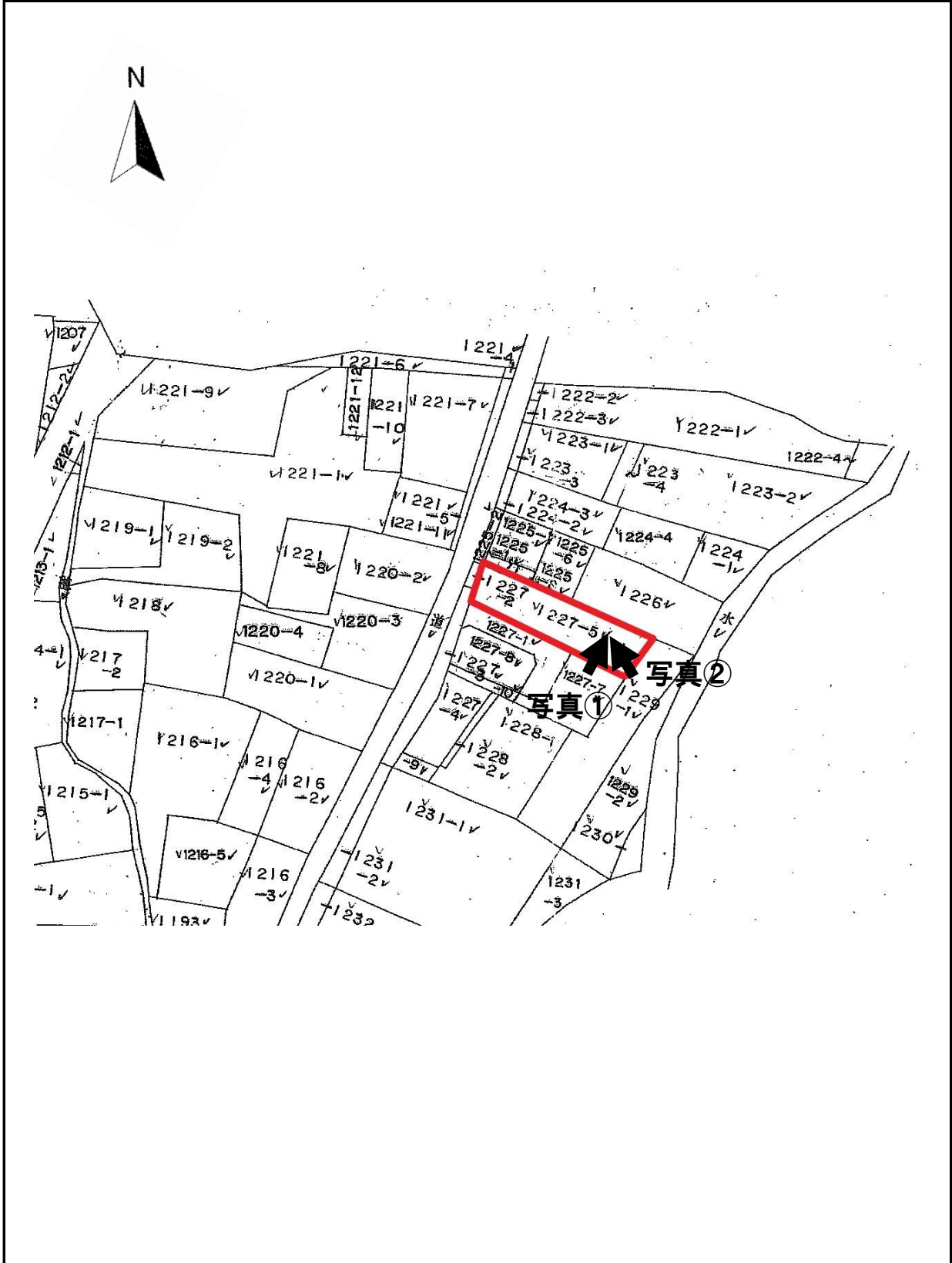
公売財産周辺地の概要図



土地の見取図

売却区分 番号	伊23B-8
------------	--------

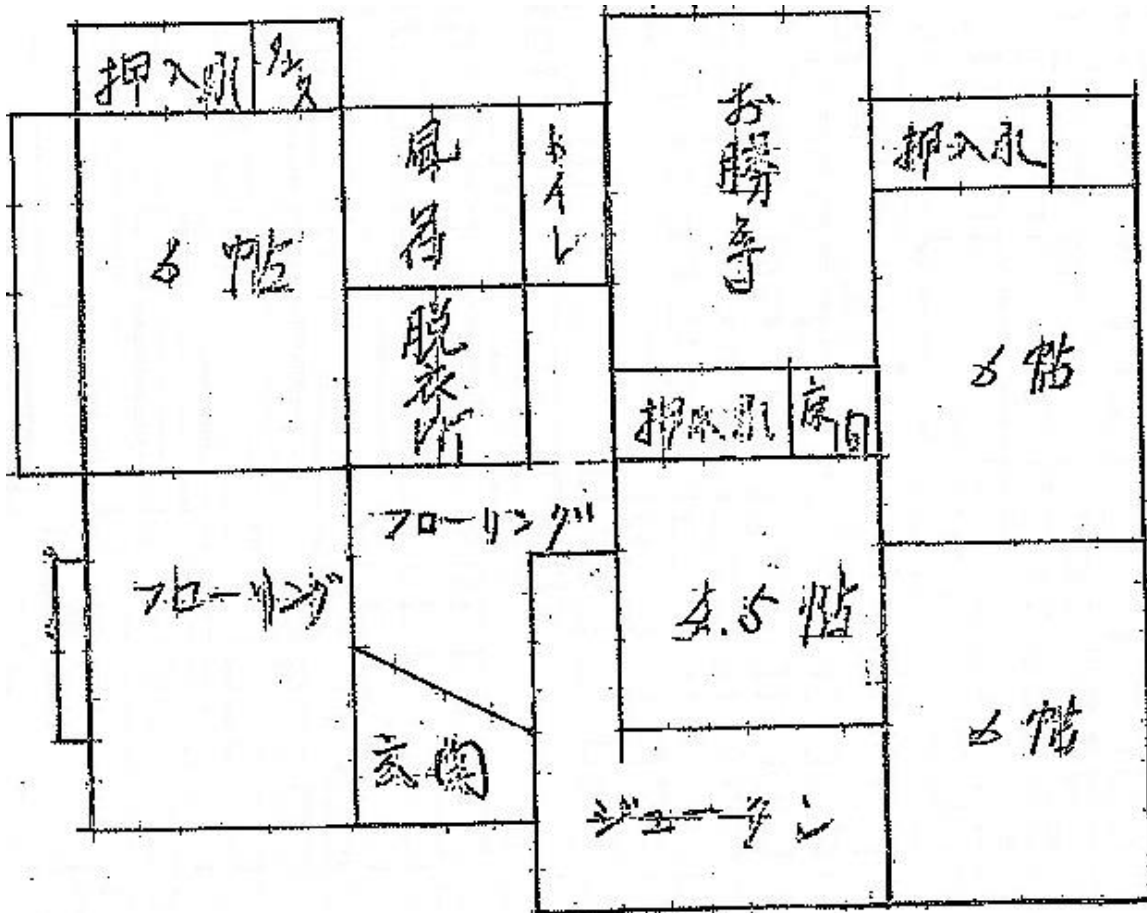
土地の見取図



建物の見取図

売却区分
番号 伊23B-8

建物図面



※見取図等は現地の状況をイメージしやすくするために作成したものです。実際と大きく異なる場合があります。参考としてご覧ください。

売却区分
番号

伊23B-8

写 真

(写真①)



(写真②)

