

令和8年度 家庭用脱炭素化設備導入補助金

～ 電子申請の手引き ～



はじめに

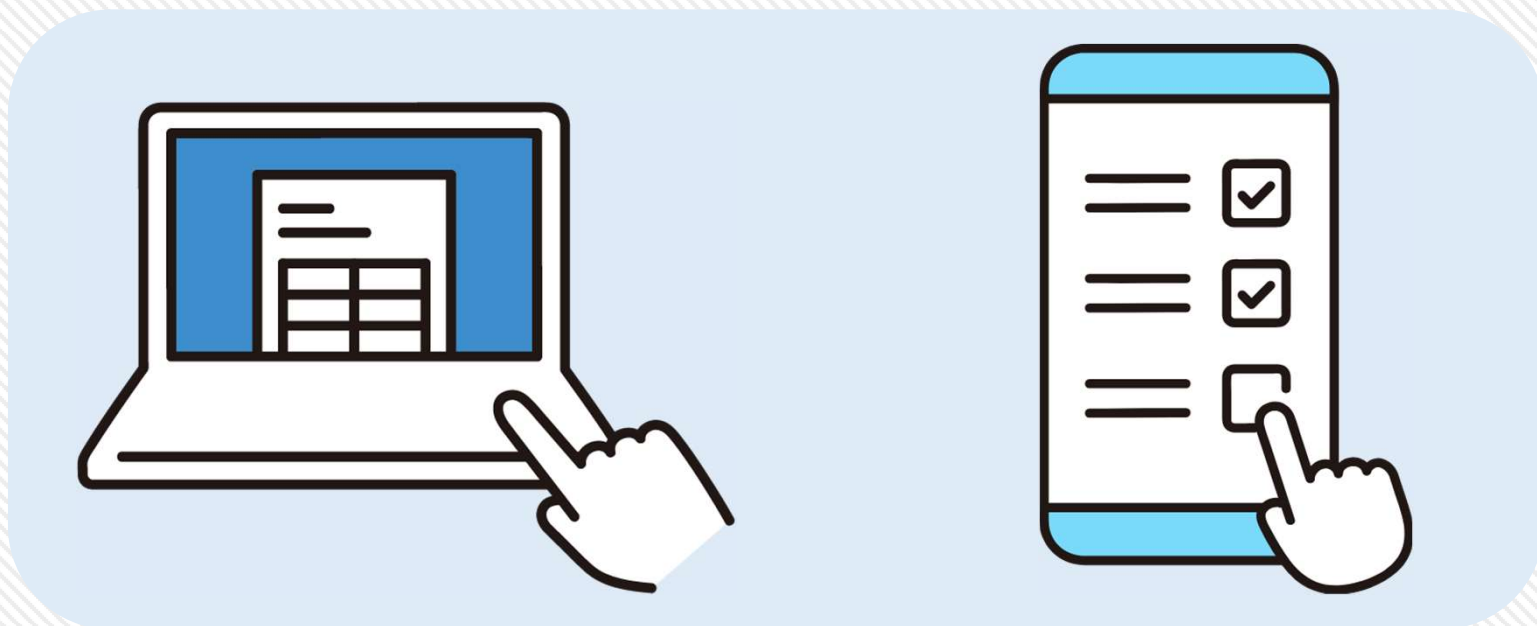
この手引きでは令和8年度家庭用脱炭素化設備導入補助金に関する「電子申請（LoGoフォーム）」の利用方法について説明します。

制度の概要や対象要件等については、市HPや「申請の手引き」をご覧ください。

申請の流れ

- ① インターネット接続可能なPCやスマホを準備
- ② 提出書類をデータ化（PDF等）
- ③ 回答ページへ
- ④ 回答入力
- ⑤ データの添付
- ⑥ 回答内容送信 ★終了

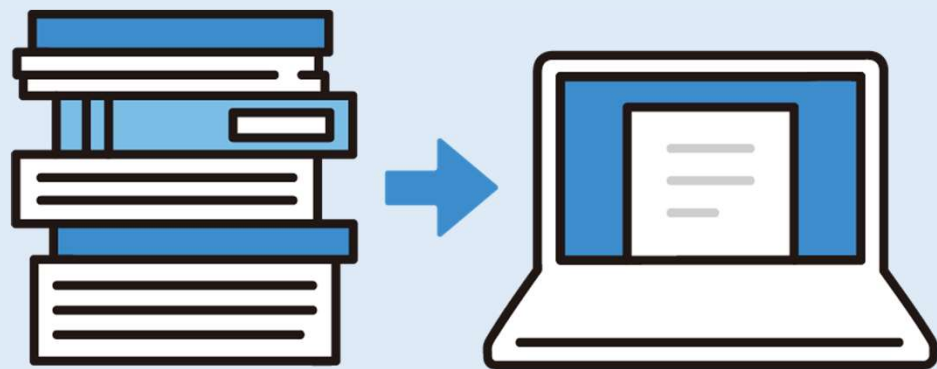
① PCやスマホを準備



- ① PCまたはスマホを用意
用意した端末にて申請をすることになります。

②提出書類をデータ化

①契約書や図面などを電子化してPC等に保存



②データ化方法

- ・プリンターでスキャンして取り込む (=PDF)
- ・カメラで撮る (=画像データ)
- ・インターネット上でダウンロードして入力

③ 回答ページへ

- ① スマホでQRコードを読み取るか、市HP記載のリンクから遷移する



▲実際のQRコードです。

▼こちらからも遷移できます

「Ctrlキー」を押しながらクリック

<https://logoform.jp/form/Gpfu/1481527>

- ② 回答ページへ

④ 回答入力

① 回答ページの各項目について回答する

例：氏名・住所・導入設備・導入方法・機器仕様
事業完了日・申請額 等



2-1. 導入した設備 必須

- 太陽光発電設備
- 蓄電池

※回答ページ（イメージ）

2-2. 太陽光発電設備を導入した場合、以下の項目に入力ください。

導入方法を選択してください。 必須

- 購入
- PPA
- リース

発電出力を入力してください。※太陽電池モジュールとパワコンの出力を比較し、いずれが低いほう。半角入力。小数点以下切捨て 必須

kW

事業完了日を入力してください。※系統連系開始日 必須

⑤データの添付

- ① 「②提出書類をデータ化」にて保存したデータを各項目に添付する。

(1) 市税等を滞納していないことを証する書類 (完納証明書) 必須

※申請者本人のもの 必須



(1) クリック

(2) データ選択

(3) 添付完了

(1) 市税等を滞納していないことを証する書類 (完納証明書) 必須

※申請者本人のもの 必須

 (完納証明書スキャンデータ) .pdf (310.7 kB)

[アップロードされたファイル](#)

- ② すべての必要項目にデータ添付

⑥回答内容送信

①「④回答入力」「⑤データ添付」の全ての作業が終了

アップロードされたファイル

(15) 請求書 ※伊勢崎市様式を使用のこと ※画像投稿不可 必須
※市ホームページより様式をダウンロードし、記載例を参考に、必要事項を入力したものを添付してください。 必須

請求書 (市様式) .xlsx (6.6 KB)
アップロードされたファイル

→ 確認画面へ進む 入力内容を一時保存する

(1) 「確認画面へ進む」をクリック

「購入実績のお知らせ」等

(14) 振込先口座のわかるもの
(例) 通帳の写し等 アップロードされたファイル

(15) 請求書 ※伊勢崎市様式を使用のこと ※画像投稿不可
※市ホームページより様式をダウンロードし、記載例を参考に、必要事項を入力したものを添付してください。 アップロードされたファイル

← 1つ前の画面に戻る 送信

(2) 「送信」をクリック

②終了

注意事項

申請頂いた内容について審査を行い、審査結果については、翌月中旬ごろお送りします。

決定となった場合には、審査結果と併せて I S E C A ポイント付与日についてもお知らせします。

申請内容に不備等があった場合には、確認のため連絡させていただくことがございます。

ご不明な点につきましては、G X 推進課へご連絡ください。
(0270-27-5596)