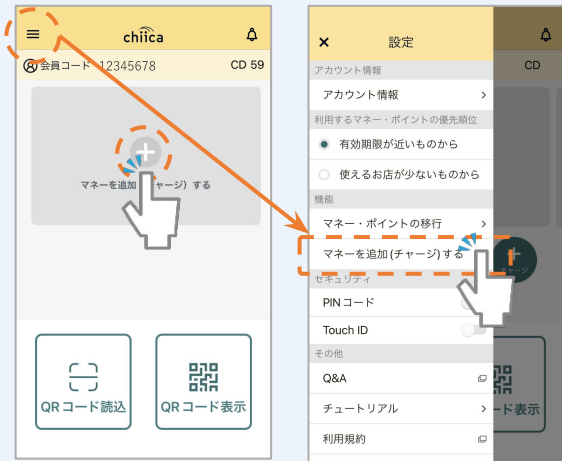


BankPay(銀行口座チャージ)からchiicaアプリへのチャージ方法

1 マネーを追加する+をタップ

メニューからも進めます



2 ご利用の都道府県を選択



3 ご利用の地域を選択



4 チャージしたいマネーをタップ



5 チャージ方法で銀行口座をタップ



6 チャージしたい金額を入力してチャージするをタップ

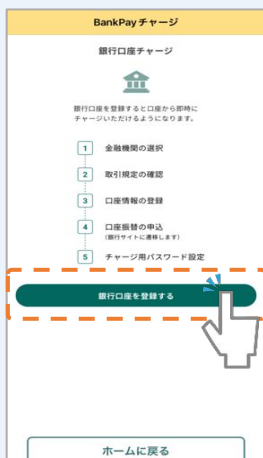


BankPay(銀行口座チャージ)を利用するには、メールアドレス、姓カナ、名カナの登録が必要です。

アカウント情報の「お名前(フリガナ)」「セイ・メイ」が、チャージ画面の「口座名義」(セイ・メイ)の箇所に自動反映されます。

アカウント情報の入力	
メールアドレス	メールアドレス
メールアドレス	メールアドレス
お名前(漢字)	姓 チーカ
名	花子
お名前(フリガナ)	セイ チーカ
メイ	ハナコ
生年月日	生年月日を追加
性別	<input type="radio"/> 女 <input type="radio"/> 男 <input type="radio"/> その他

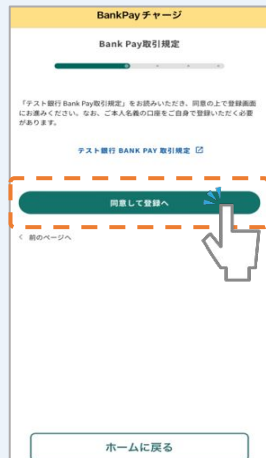
7 銀行口座を登録するをタップ



8 登録したい銀行口座をタップ



9 同意して登録へをタップ



10 預金種目、支店番号、口座番号を入力して銀行サイトへをタップ



BankPay(銀行口座チャージ)からchiicaアプリへのチャージ方法

11 金融機関サイトへ遷移します
画面にしたがって入力します



12 OKをタップします



13 チャージ用パスワードを入力し、設定するをタップします



14 チャージ金額を確認後、次へをタップします



15 チャージ用パスワードを入力し、確定するをタップします



16 以下の画面が表示されたらチャージ完了

2回目以降は手順7~13はスキップしてチャージにお進みいただけます



chiicaでは様々な地域の通貨を取り扱っています。ご利用の地域名、マネー名称を必ずご確認の上でチャージを行ってください。(チャージのメニューではチャージができるマネーのみが表示されます)

よくあるご質問

Q 利用可能な金融機関はどこで確認できますか？

A 利用者向けの「よくある質問」サイト内でご確認いただけます。
FAQサイトはこちら: <https://faq.chiica.jp/hc/ja>

Q 1回あたりのチャージ金額の上限はありますか？

A chiica共通での1回あたりのチャージ上限は 10,000円です。
ただし、ご利用の自治体やチャージ(マネー)の種類によっては個別に上限が設定されていることもございます。
詳細は各自治体や運営事務局の HP等をご確認ください。

なお、ご利用の金融機関により、別途チャージ上限金額が定められています。
金融機関の定める上限金額を超えてしまった場合はアプリ上でエラーが表示されますので、
ご確認のうえチャージをお願い致します。

Q 1回あたりの最低チャージ金額はありますか？

A チャージ単位が 1,000円単位であるため、最低チャージ金額は 1,000円となります。