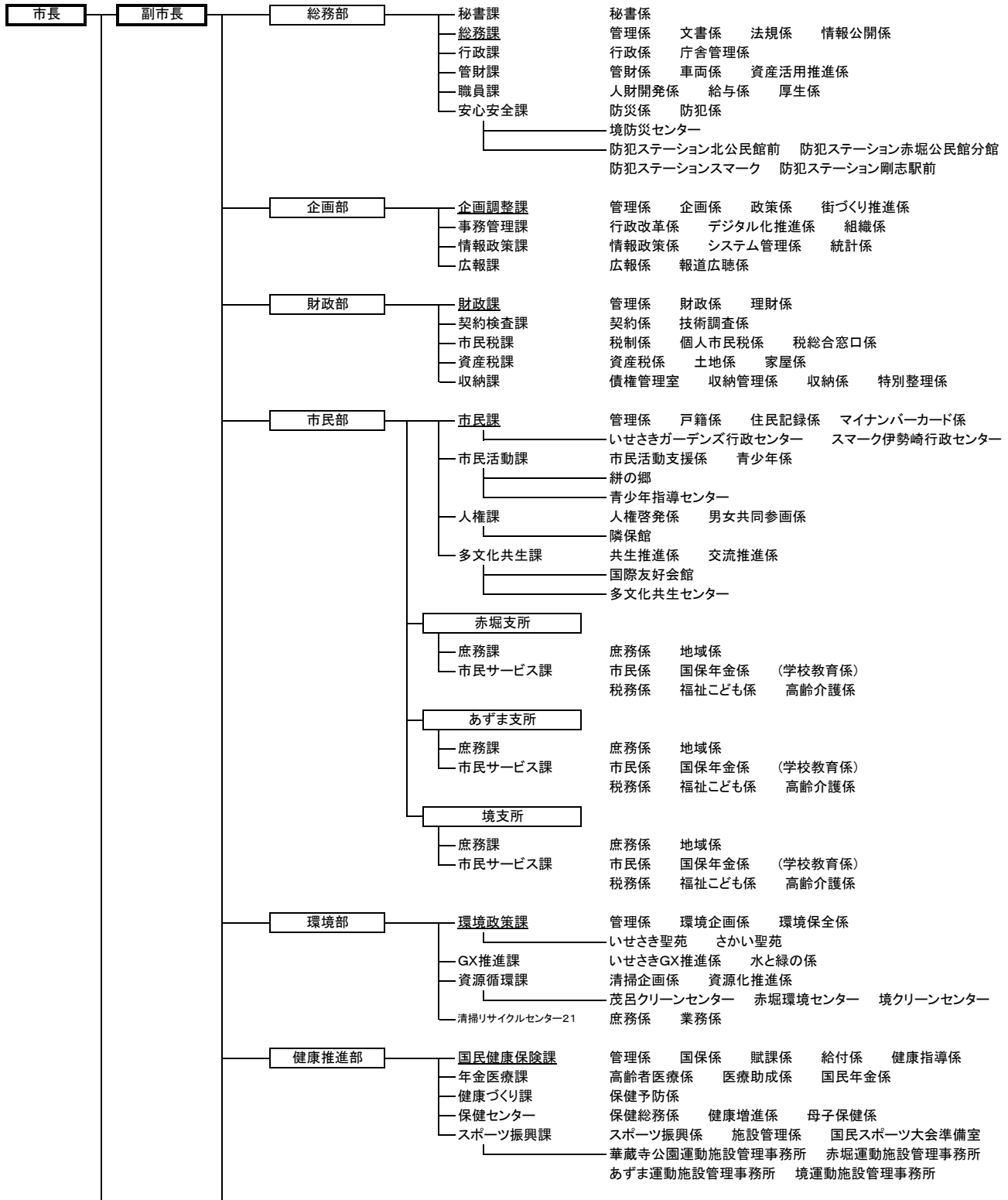
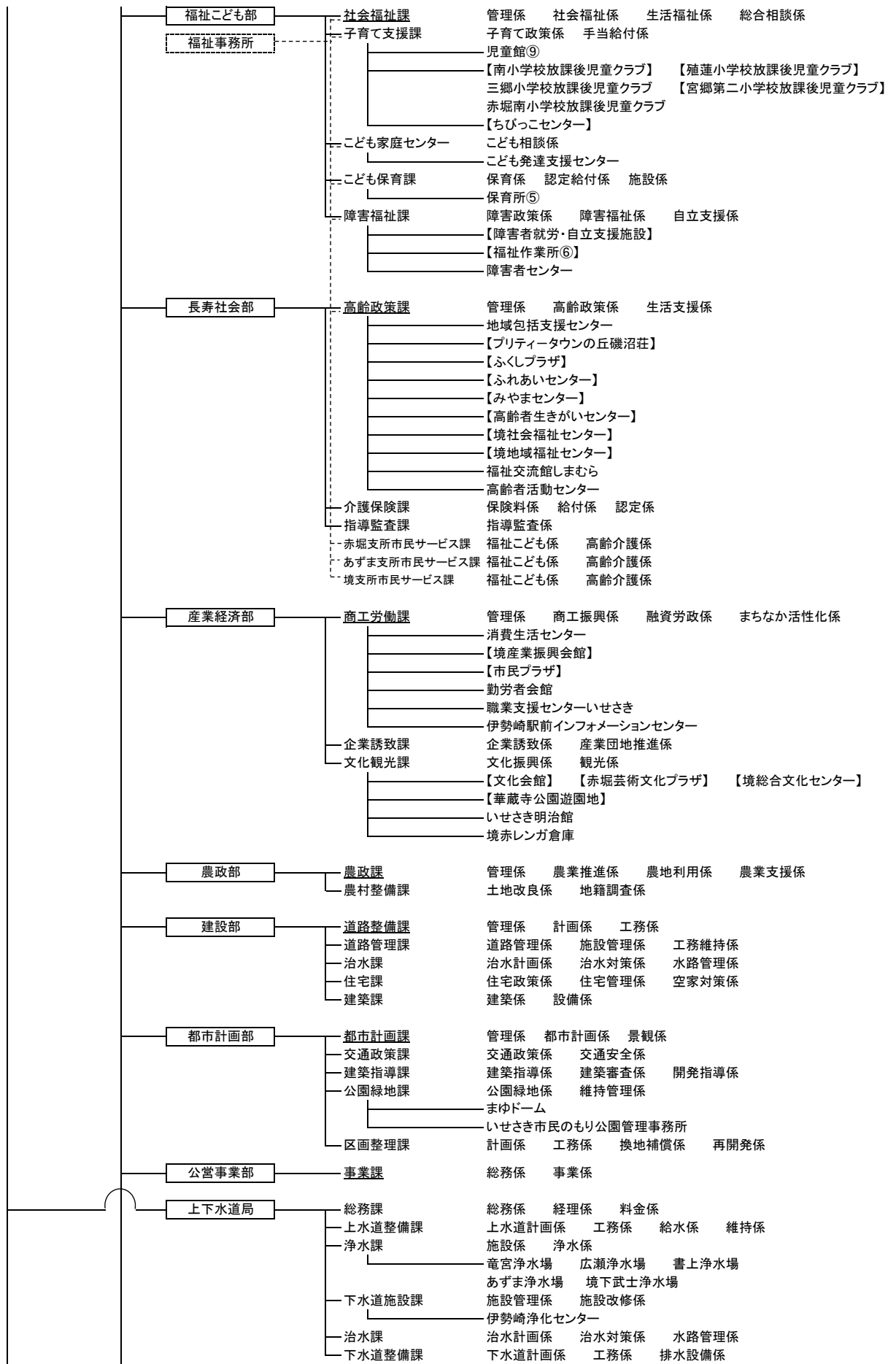
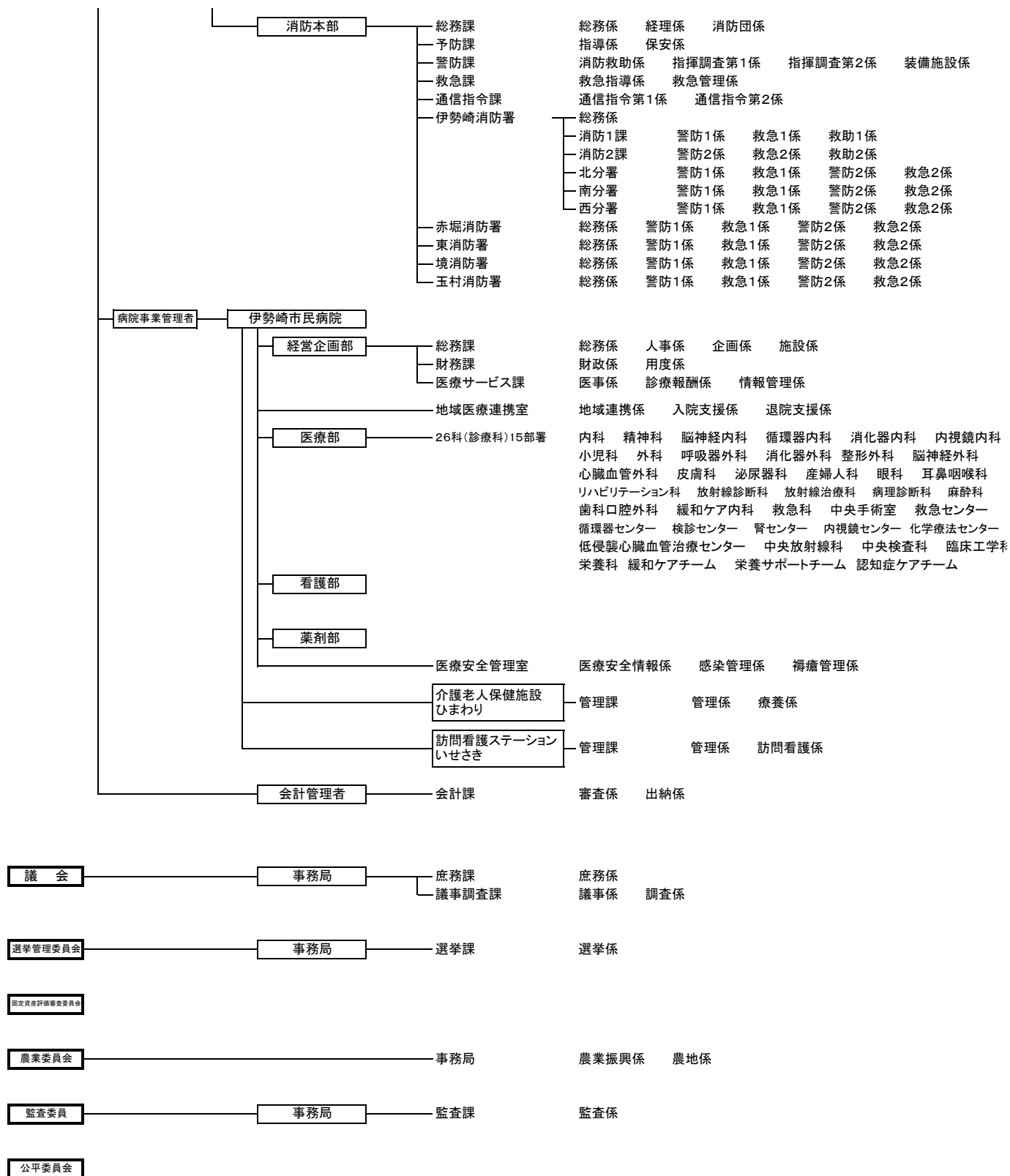


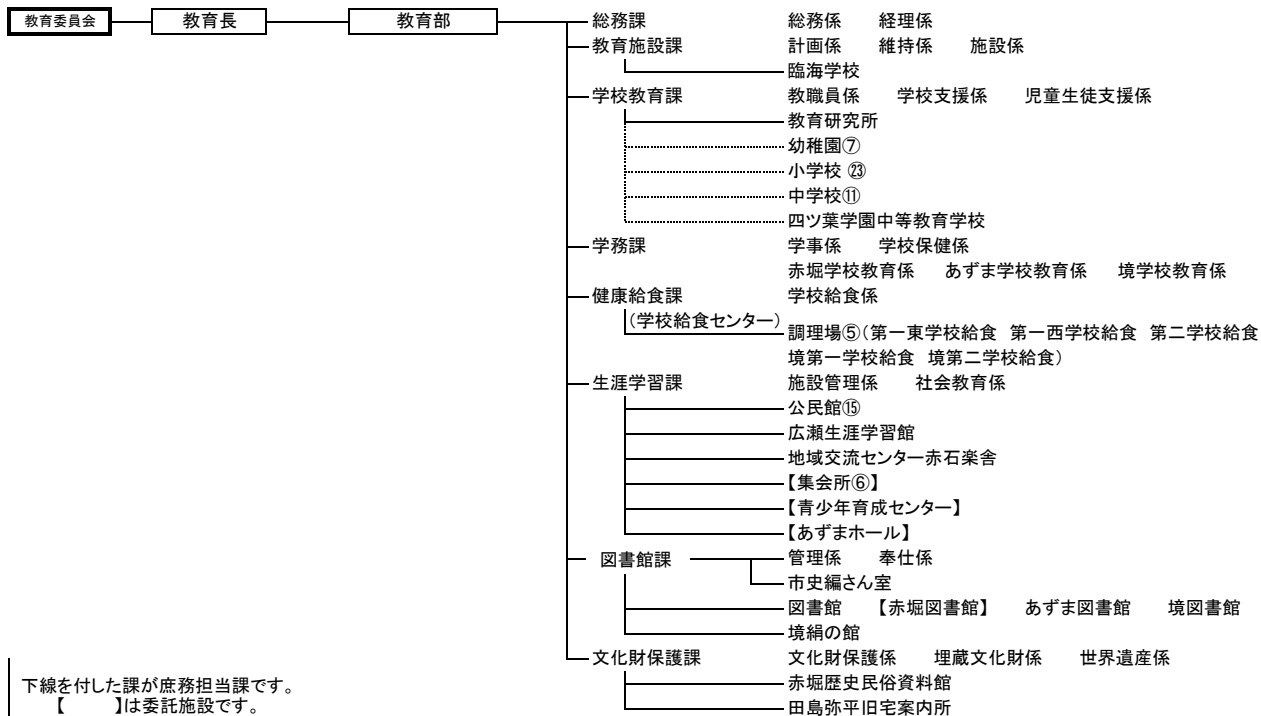
伊勢崎市行政組織機構図

令和7年11月2日









【施設の内訳】

<div>児童館(9館)</div> <div> 【児童センター】 【赤堀児童館】 【赤堀南児童館】 【赤堀あさひ児童館】 【きく児童館】 【さざんか児童館】 【あやめ児童館】 【境児童センター】 境児童館どんぐり </div>	<div>福祉作業所(6所)</div> <div> 【福祉作業所】 【うえはす福祉作業所】 【あかねの館福祉作業所】 【あずま福祉作業所】 【のあ福祉作業所】 【桑の実福祉作業所】 </div>	<div>幼稚園(7園)</div> <div> 第一幼稚園 殖蓮幼稚園 三郷幼稚園 宮郷幼稚園 名和幼稚園 あかぼり幼稚園 あずま幼稚園 </div>	<div>小学校(23校)</div> <div> 北小学校 南小学校 殖蓮小学校 茂呂小学校 三郷小学校 宮郷小学校 名和小学校 豊受小学校 北第二小学校 殖蓮第二小学校 広瀬小学校 坂東小学校 宮郷第二小学校 赤堀小学校 赤堀南小学校 赤堀東小学校 あずま小学校 あずま南小学校 あずま北小学校 境小学校 境采女小学校 境剛志小学校 境東小学校 </div>	<div>中学校(11校)</div> <div> 第一中学校 第二中学校 第三中学校 第四中学校 殖蓮中学校 宮郷中学校 赤堀中学校 あずま中学校 境北中学校 境西中学校 境南中学校 </div>	<div>公民館(15館)</div> <div> 北公民館 南公民館 殖蓮公民館 茂呂公民館 三郷公民館 宮郷公民館 名和公民館 豊受公民館 赤堀公民館 あずま公民館 境公民館 境采女公民館 境剛志公民館 境島村公民館 境東公民館 </div>
<div>保育所(5所)</div> <div> 第二保育所 第三保育所 第四保育所 境ひので保育所 境いよく保育所 </div>				<div>集会所(6所)</div> <div> 今井町集会所 道伝集会所 宮子町集会所 柴町集会所 連取町集会所 三室町集会所 </div>	

【令和7年度所属数内訳】

所属区分	部(支所・局・事務所)	課	係(室・センター)	施設
市長部局	17(14部3支所)	59	163	74
上下水道部局	1	6	17	6
教育委員会部局	1	8	22	81
行政委員会等	3	5	7	—
合計	22	78	209	161

所属区分	部	課(署・分署)	係	施設
消防部局	1	15	52	—
合計	1	15	52	—

所属区分	部	課(科・部署・室)	係	施設
病院事業	4	47	15	—
介護老人保健事業(附帯事業)	—	1	2	—
訪問看護事業(附帯事業)	—	1	2	—
合計	4	49	19	—