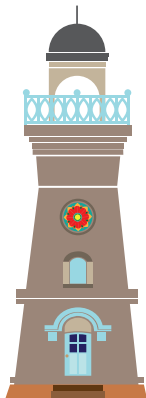


広報いせさき

ISES KI



令和8年2月

号外

特集

物価高騰に対する

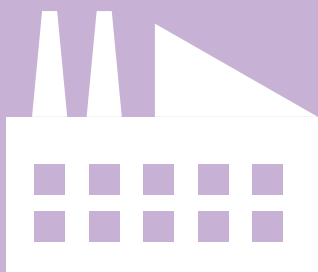
本市の対応

国の
「物価高騰対応重点支援
地方創生臨時交付金」
などを活用した
市の事業を
お知らせします

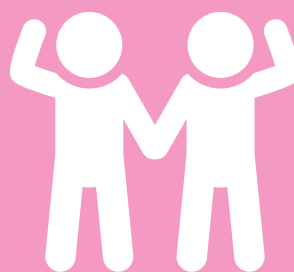
暮らしの負担を
軽減します



地域の経営と雇用を
支援します



地域の支え合いや
活動の継続を支援します



さまざまな媒体で情報を発信中

市HP



いせさき
情報メール



LINE



X



Facebook



YouTube



群馬テレビ
データ放送



いせさきFM
(76.9MHz)

