

涼しく集中!

夏休みは市有施設で学習しよう



市有施設の一部を勉強スペースとして利用できます!

夏休み期間中、小学生から高校生が利用できる施設を紹介します。施設利用の際の注意事項などの詳細は、各施設に問い合わせるか市HPを確認してください。いつもと違う場所で夏休みの課題などをやってみませんか?

問 広報プロモーション課(☎27-2711)



▲市HP

大切な命を守るために 自転車の交通ルールを守りましょう



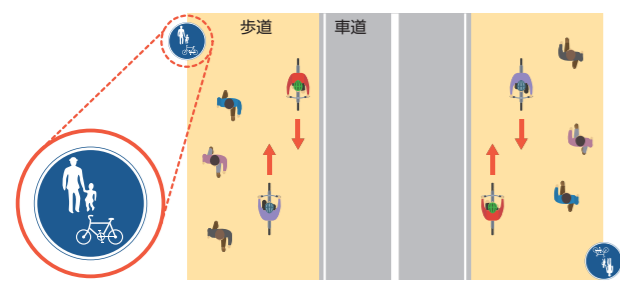
7月11日から20日までは夏の県民交通安全運動期間です。中学生や高校生による自転車の交通事故や高齢者が巻き込まれる交通事故が多く発生しています。一人一人が交通ルールを守り、交通事故を減らしましょう。

問 交通政策課(☎27-2734)

自転車で歩道を通行できる場合

自転車は車道通行が原則ですが、次のような場合には歩道を通行できます。

- ①「普通自転車歩道通行可」の道路標識や道路標示がある場合
- ②13歳未満や70歳以上、一定の身体障害がある人が自転車を運転する場合
- ③自動車の交通量が多い、車道の幅が狭いなど歩道の通行がやむを得ない場合



自転車で歩道を通る場合のルール

自転車で歩道を通る場合は以下のルールを守りましょう。

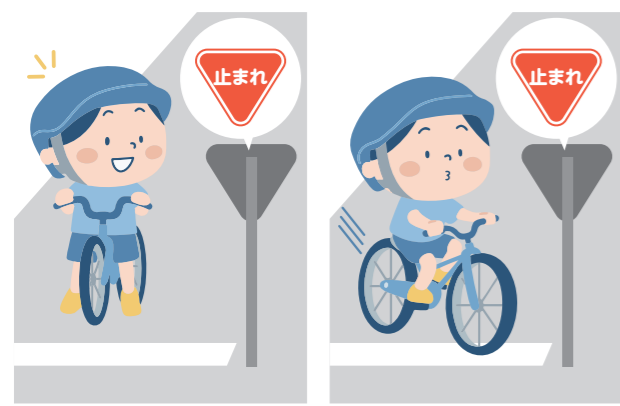
- ①歩道の中央から車道寄りのところを通りましょう
- ②常に徐行(すぐに止まれる速さ)で通行しましょう
- ③歩道はいつでも歩行者優先です。歩行者の通行を妨げそうな場合には自転車を止めるか、自転車から降りて歩きましょう

※横断歩道も歩行者優先です。横断歩道を渡ろうとする歩行者が近くにいる場合は、無理に通行せずに自転車からいったん降りて渡りましょう



一時停止と信号は必ず守る

「止まれ」の道路標識がある交差点では、自転車も必ず止まりましょう。停止線(白線)がある場合には線の直前で止まり、周囲の安全確認をしてから進行しましょう。

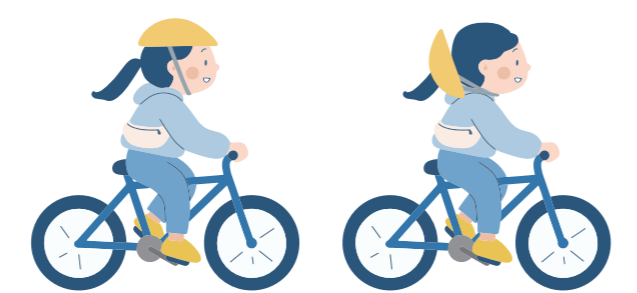


▲良い例 ▲悪い例

ヘルメットを着用する

令和6年中に全国で発生した自転車乗用中の死亡事故のうち、約5割が頭部を負傷していることから、頭部を保護することは極めて重要です。

自転車を運転する際は、ヘルメットの着用が努力義務となっています。自身を守るためにヘルメットを着用しましょう。また、家族などが自転車を運転する際には、ヘルメットの着用を勧めましょう。



▲良い例 ▲悪い例

施設名	日時	定員	問い合わせ
緋の郷	7月18日(土)から8月31日(月)までの午前9時~午後5時 ※第1・第3水曜日は除く	24人程度	☎21-6711
青少年育成センター ※小学生は利用できません	7月20日(祝)から8月31日(月)までの午前9時~午後5時 ※7月28日(火)・8月12日(水)・25日(火)は除く	10人程度	☎23-5800
清掃リサイクルセンター21 ※小学生は利用できません	平日の午前8時30分~午後5時15分	10人程度	☎32-3166
くわまるプラザ (保健センター)	午前8時30分~午後9時 ※臨時閉所日は除く	40人程度	☎27-6290
児童センター ※小学1・2年生は利用できません	午前10時~正午、午後1時~5時30分 ※火・祝日は除く	6人程度	☎23-6463
伊勢崎駅前インフォメーションセンター	午前9時~午後9時 ※月曜日・7月21日(火)は除く	45人程度	☎61-8008
まゆドーム	8月1日(土)から31日(月)までの午前9時30分~11時45分、 午後1時~4時30分 ※火曜日・8月12日(水)・13日(木)は除く。8月11日(祝)は開館します	30人程度	☎31-3778
北公民館	平日の午前9時~午後5時	6人程度	☎25-4547
南公民館	平日の午前9時~正午	5人程度	☎26-8333
殖蓮公民館	平日の午前9時~午後5時	5人程度	☎26-4560
三郷公民館	8月5日から26日までの水曜日午前9時~午後5時	20人程度	☎23-1952
宮郷公民館	平日の午前9時~正午	4人程度	☎25-2356
豊受公民館		8人程度	☎32-0350
赤堀公民館	平日の午前9時~午後5時	6人程度	☎62-1153
あずま公民館		12人程度	☎62-0115
境公民館	木・金曜日午後1時~5時	24人程度	☎74-5105
境采女公民館		8人程度	☎76-0013
境剛志公民館	平日の午前9時~午後5時	4人程度	☎74-0168
境島村公民館		4人程度	☎74-9345
境東公民館		4人程度	☎74-0453
伊勢崎市図書館	平日は午前9時~午後7時、土・日曜日は午前9時~午後5時	100人程度	☎23-2346
赤堀図書館		18人程度	☎63-1200
あずま図書館		50人程度	☎62-9988
境図書館		25人程度	☎74-0209
ナルセグループ伊勢崎市民プラザ図書室	※伊勢崎市図書館は水・祝日・館内整理日は除く ※赤堀図書館は第1・第3火曜日・館内整理日は除く ※あずま図書館は月・祝日・館内整理日は除く ※境図書館は月・祝日・館内整理日は除く ※ナルセグループ伊勢崎市民プラザ図書室は第2・第4火曜日・8月12日(水)は除く。8月11日(祝)は開館します	14人程度	☎32-9488

※青少年育成センターを利用する場合は、利用したい日の一週間前から利用する前までに電話してください
※施設により勉強スペースが異なりますので、詳しくは各施設へ問い合わせてください