

ISESAKI  
RAKUICHI  
YOICHI

# 楽

いせさき

いせ咲く。  
—ISESAKI coming of age!—

世界の

ノンアルコールビール

を楽しもう!

様々な味わいのクラフトビールと  
夏から秋へと移る空を見上げながら

開催  
日時

令和5年  
2023年 **9月16日** 土  
17:00~20:30 雨天中止

開催  
場所

伊勢崎駅南口駅前広場  
(無料臨時駐車場完備)

駅前の芝生広場で  
乾杯!



※イラストはイメージです

## BEER ON THE GREEN

渋川B級グルメ決戦  
初代チャンピオン  
丸福ホルモンも参戦!!



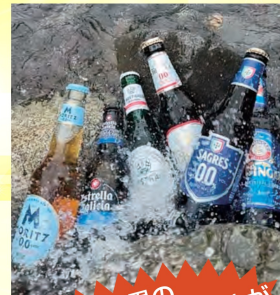
## シンキチ醸造所

伊勢崎市出身の料理人 堀澤宏之氏が営む醸造所

高崎市若松町で、2017年よりビール作りをしています。ごく日常的、伝統的和食に合う食中酒としてのビールを作っています。初めての方には、炭酸ガスの少なさや苦みの少なさに驚かれる方もいるかもしれません。しかしながら、これがシンキチ醸造所の目指すビールになります。小さな醸造所ですが、四季折々様々なビールを醸造しております。ぜひ料理とご一緒に、ご賞味くださいませ。



ビールによく合う  
キッチンカーグルメも  
併せてお楽しみください!



世界の  
ノンアルコールビールが  
大集合!

### ☆ CRAFT & WORKSHOP

ハンドメイド雑貨の販売  
ものづくりワークショップなど

### ☆ いせさき音楽の一日

実施時間★  
17:00~20:00  
あおたく  
そらめめ  
他



伊勢崎駅ピアノ

### ☆ 銘仙のまち 伊勢崎プロジェクト 銘仙あそび

10:00 - 16:00 (ワークショップの受付は15時まで)  
場所/伊勢崎神社 2階 伊勢崎市本町21-1

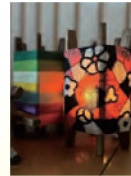
10:00 - 12:00 ◇銘仙Q&A  
銘仙プランナー金井珠代さんを囲んで、  
銘仙に関する気になるアレコレをフリートーク

13:00 - 15:00 ◇銘仙行燈ワークショップ  
織物のまちならではの古民具、糸巻きを使って行燈を作ります。糸巻き機で糸を巻いたり、銘仙ハギレを使ったりして、自分だけの行燈を作ってみてはいかがでしょうか。

作った行燈は、10月21日にまちなかで開催される燈華会に持ち寄って撮影したり、電球を入れてお部屋のインテリア照明にしても良いですね

参加費/1,500円 材料費込  
定員/先着20名 事前予約不要

◇銘仙、古布銘仙展示販売(MUNI.)



### ☆ 同日開催★EVENT ☆

18:00 - 19:00  
【MC】みい  
【ゲスト】あおたく さきえ 他

伊勢崎駅ピアノフェスタ

開催中止の場合はいせさき情報メールでお知らせします。

あらかじめメールアドレスを登録する必要があります。登録方法については伊勢崎市HPをご確認ください。

主催 まちなか活性化支援会議

伊勢崎市 北地区区長会 南地区区長会 伊勢崎商工会議所 群馬伊勢崎商工会 アイオー信用金庫  
まきばプロジェクト 群馬県宅地建物取引業協会伊勢崎支部 全日本不動産業協会群馬県本部伊勢崎担当

協力 伊勢崎商店会連合会

事務局 伊勢崎市産業経済部商工労働課 商工振興係 ☎0270-27-2754

まちなかでの様々な取組は伊勢崎市  
ホームページでご確認いただけます

