

8月31日～9月2日、「鈴木惣太郎杯・伊勢崎市長杯争奪第4回関東選抜選層軟式野球大会」が市内の5球場で開催されました。本市出身で日本プロ野球の生みの親である故鈴木惣太郎さんを語り継ごうと始まったこの大会。4回目となった今回は、32チームが参加し熱戦を繰り広げました。

## 2008 9月16日号 No.90

人口と世帯(9月1日現在)

- 人口 211,388人(男105,748人・女105,640人)
- 世帯数 78,922戸

### 主な内容

- 緑化フェアinいせさき秋開催……………p.2～3
- 国民健康被保険者証が新しくなります……………p.4
- 新入学児の健康診断を実施します……………p.5

- 第4回市民総合体育大会……………p.5
- 住宅用地を公売します……………p.6
- 四ツ葉学園ニュース……………p.8

### 魅力ある高校生にインタビュー No.004

## 明日へ ジャンプ

### これからもずっと続けたい 柔道が好きだから

県立伊勢崎興陽高等学校 3年 武井 将 君



「柔道のない生活は、何となく落ち着かないですね。勉強とか、ほかにやらなくちゃならないことはたくさんあるんですけど、体を動かしたくて仕方ありません」

この夏で柔道部を引退した武井将君は、柔道をしない夏休みを持て余した様子で話します。これまでの夏休みであれば、学校での練習や合宿でひたすら柔道に打ち込んでいました。

「夏の練習、特に合宿は厳しかったですよ。もう朝から晩まで完全に柔道漬けでした。筋トレでも寝技でも、いつもの練習以上に集中してやりますからね。それに合宿中の食事も大変だったんですよ。普段からあまり量を食べられないんですが、合宿中は、朝からご飯を丼2杯も食べさせられたんです。本当にきつかったです」

厳しかった練習の話でも、彼は生き生きと楽しそうに笑顔で話します。

「確かに柔道は、練習とか試合中のプレッシャーとか、かなり苦しいんですよ。でも、つらいとか嫌だとかいう気持ちはずいぶんなくて、すごく



### プロフィール

たけい・しょう  
6歳のときに柔道を始め、中学・高校と活躍。本年、団体では、関東大会ベスト16、インターハイ県予選3位。個人では、国体予選3位。技に入るタイミングの良さがセールスポイント。60kg級。得意技は「背負い投げ」。

楽しいんです」  
彼はいつも、継続は力なり」と考えて、柔道を楽しんで続けてきました。

「柔道をやってきたことで、どんなに大変なときや緊張したときでも、頑張れるような自信と精神力が身に付いたと思います。進学してもその先も、この先ずっと柔道が続いていきます。柔道が好きですから」

柔道が好きだという、その短くて真つすくな言葉に、柔道に対する彼の熱い気持ちが込められていました。

プランターに花を植えました。そのきっかけになったのは、緑化フェアinいせさきの春開催。波志江ふれあい橋を渡って、花いっぱいの花壇を見た息子の第一声は「お花大好き！」でした。たまにプランターに水やりをしている息子ですが、このまま感性豊かに育ってほしいと思います。

10月4日(土)から、緑化フェアinいせさき秋開催が始まります。さまざまな植物との出会いを、市民の1人として楽しみにしています。(く)

### 編集後記

### 伊勢崎オート

ナイターレース ファイナル!

SG第12回オートレースグランプリ

9/20 ● 21 ● 22 ● 23 ● 24

【場外発売】川口市営第7回1節(川口)

9/27 ● 28 ● 29 ● 30

【場外発売】浜松市営第6回2節(浜松)

9/27 ● 28 ● 29 ● 30

【場外発売】飯塚市営第8回1節(飯塚)

10/1 ● 2 ● 3

10月4日(土)~11月9日(日) 波志江沼環境ふれあい公園

# 第25回 全国都市緑化ぐんまフェア in いせさき秋開催

10月4日(土)から、緑化フェアinいせさきの主会場である波志江沼環境ふれあい公園で秋開催が始まります。ぜひ、皆さんでお出かけください。詳しくは、専用ホームページ (<http://www.isesaki.ne.jp/ryokuka-fair/>) をご覧ください。

問い合わせ 緑化フェア担当課(内線2711)  
開催期間中=現地本部(☎24-0020)



## 10/5 趣味の園芸フェア

皆さんおなじみの「趣味の園芸」が、司会に山田香織さん、講師に田中哲さんをお迎えして開催されます。また、「園芸ってすばらしい!」と題して、金子明人さんが花の魅力・園芸の魅力を語ります。  
時間 午後0時30分~2時30分  
当日、座席券を配布します



## 10/5 忍たま乱太郎 ステージショー

乱太郎・きり丸・しんべんに食堂のおばちゃんも登場する、親子で楽しめる踊りっぱいの「環境」をテーマにしたミュージカルです。  
時間  
1回目=午前10時30分~  
2回目=午後3時~



©NHK・尼子騒兵衛・総合ビジョン

## 花緑講座参加者募集

期日・内容  
10月12日(日)  
= コンテナガーデン講座  
10月19日(日)  
= ハンギングバスケット講座  
時間 午後1時開始  
会場 ふれあいブース  
対象 高校生以上  
定員 各20人  
定員を超えた場合は抽選です  
参加料 1,000円  
当日お支払いください  
申し込み・問い合わせ  
9月30日(火)までに電話で緑化フェア担当課(内線2711)



第1・2駐車場間は巡回バスを運行します

## 無料シャトルバスを運行します

伊勢崎駅 ⇄ 華蔵寺公園 ⇄ 第4駐車場  
⇄ 波志江沼環境ふれあい公園

## イベントスケジュール

10月4日(土) 午前10時~ オープニング(第8回市民緑花フェア) 緑の少年団による緑化宣言・保育園児による和太鼓演奏・スタンプラリー・苗木の無償配布など	10月13日(祝) 波志江屋台囃子フェスティバル
10月11日(土) そばの里はなまつり そばの試食 時間 午前10時30分・11時30分・ 午後1時の3回(計1,000食) 農産物直売 午前10時~	10月18日(土) 正午~午後1時 榛名友里歌謡ショー
開催期間中の土・日曜日は、Eポートの乗船体験を行います。なお、10月20日(月)以降のイベントは、広報いせさき10月16日号でお知らせします	

健康診断日程表

期 日	受付時間	会 場
10月 2日(木)	午後1時30分～2時	赤堀東小学校
10月15日(水)	午後1時30分～2時	境剛志小学校
10月16日(木)	午後1時～1時30分	坂東小学校
	午後1時30分～2時	境采女小学校
10月17日(金)	午後1時30分～2時	あずま小学校
	午後0時30分～1時	茂呂小学校
10月20日(月)	午後1時30分～2時	あずま南小学校
	午後0時30分～1時	三郷小学校
10月24日(金)	午後1時～1時30分	北第二小学校
10月30日(木)	午後1時30分～1時45分	境小学校
	午後1時～1時20分	境東小学校 境島小学校入学予定者を含みます
	午後0時30分～1時	宮郷小学校
10月31日(金)	午後1時30分～2時	赤堀南小学校
	午後1時～1時30分	殖蓮第二小学校
11月 6日(木)	午後1時～1時30分	北小学校
	午後0時30分～1時	名和小学校
11月10日(月)	午後1時～1時30分	南小学校
11月13日(木)	午後1時～1時30分	殖蓮小学校
	午後0時45分～1時15分	豊受小学校
11月14日(金)	午後1時～1時30分	赤堀小学校
11月20日(木)	午後1時30分～2時	広瀬小学校
11月21日(金)	午後1時～1時30分	あずま北小学校

来年4月に小学校に入学する子どもの健康診断を各小学校で行います。該当する子どもは必ず受けてください。  
問い合わせ 学校教育課(内線2413)

期日・受付時間・会場 左表のとおり  
対象 平成14年4月2日から平成15年4月1日までに生まれた子ども

新入学児の健康診断を  
実施します

保護者の皆さんへ

当日は、子どもと通学路を歩く良い機会です。学校まで一緒に歩いてみましょう。  
健康診断の通知書は、9月中旬ごろ郵送します。当日までに届かない場合や次の事項に該当する場合は、または不明な点がある場合は、学校教育課にご連絡ください。  
当日、病気などの理由で欠席する場合  
心身に障害があり、就学相談を希望する場合  
外国人で日本の学校に入学を希望しない場合



10月から  
国民健康保険  
被保険者証が  
新しくなります



10月1日(水)から国民健康保険被保険者証(以下、保険証)が新しくなります。現在使用している保険証の有効期限は9月30日(火)までです。現在と同じ加入者1人1枚のカード様式で、色は茶色に変わります。

問い合わせ 国民健康保険課(内線2199)または各支所住民課

新しい保険証は、9月30日(火)までに、国民健康保険(以下、国保)に加入している全世帯に郵送されます。  
有効期限は原則として平成21年9月30日までです。ただし、75歳(一定程度以上の障害を持つ人は65歳)になり、後期高齢者医療制度の被保険者となる人は誕生日の前日、退職者医療の該当者で65歳になる人は誕生月の末日(1日)生まれの人は誕生日の前日)が有効期限となります。該当者には、有効期限前に新しい保険証を送ります。  
保険証が届きましたら、次の点を必ず確認してください。  
国保に加入している家族全員分の保険証が届いているか  
現在、勤務先の社会保険などに加入している人の保険証が届いていないか  
氏名や住所などの記載内容に誤りがないか  
古い保険証は、国民健康保険課または各支所住民課へ返却してください。返却できない場合は、各自で責任を持って破棄してください  
また、災害などで生活が著

保険証が届いたら  
内容の確認を

第4回  
市民総合  
体育大会

今年も市民総合体育大会が開催されます。各地区から選ばれた選手により12競技16種目で地区対抗の熱戦が繰り広げられます。ぜひ応援にお出かけください。

問い合わせ  
スポーツ振興課(市民体育館内、☎30-1302)

期日 10月5日(日)・12日(日)  
5日はソフトボールだけです  
時間 総合開会式=午前7時50分  
競技開始=午前9時

種 目	会 場
総合開会式	市陸上競技場
陸 上	男子 市陸上競技場
	女子 市陸上競技場
ソフトボール	男子 市ソフトボール場
	女子 補助競技場(5日) ソフト第二グラウンド(12日)
バレーボール	男子 市民体育館
	女子 第三中学校・三郷小学校体育館
ソフトテニス	赤堀運動公園テニス場
卓 球	第二市民体育館
弓 道	あずま弓道場
柔 道	境武道館(柔道場)
剣 道	あずま体育館
テ ニ ス	市庭球場
綱 引 き	補助競技場
ゲートボール	男子 安堀河川公園
	女子 安堀河川公園
グラウンドゴルフ	ラブリバー親水公園うぬき

国民健康保険の届け出

届け出は14日以内に済ませてください

このようなとき	用意する物
他の市町村から転入してきたとき	印鑑・転出証明書・前年の所得が分かる書類
職場の健康保険をやめたとき	印鑑・社会保険離脱証明書
家族などの扶養から外れたとき	印鑑・母子健康手帳
子どもが生まれたとき	印鑑・保護廃止決定通知書
生活保護を受けなくなったとき	印鑑・外国人登録証明書・パスポート
1年以上の在留資格がある人が、外国人登録を行ったとき	印鑑・世帯全員の保険証
他の市町村に転出するとき	印鑑・国保の保険証・職場の健康保険証(扶養家族になったときは取得年月日の分かる物)
職場の健康保険に入ったとき	印鑑・保険証
家族などの扶養になったとき	印鑑・保険証・保護開始決定通知書
死亡したとき	印鑑・保険証・外国人登録証明書
生活保護を受けるようになったとき	印鑑・保険証・年金証書
外国で加入資格がなくなったとき	印鑑・世帯全員の保険証
退職者医療制度に該当したとき	印鑑・世帯全員の保険証
市内で住所が変わったとき	印鑑・保険証・在学証明書
世帯主や氏名が変わったとき	印鑑・身分を証明する物・破損した保険証
世帯が分かれたり一緒になったりしたとき	
修学のためほかの市町村に住むとき	
保険証を紛失・破損したとき	

国民健康保険税は  
きちんと納めましょう

国民健康保険税(以下、国保税)は、医療費や出産育児一時金などの大切な財源とな

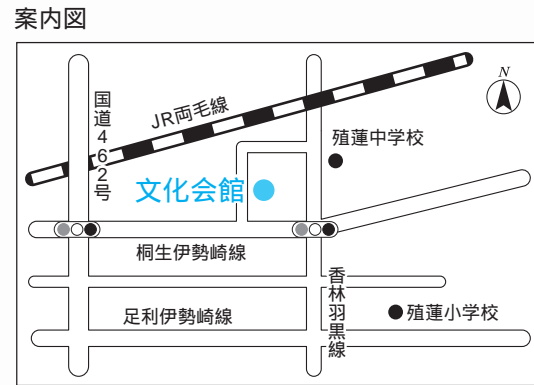
ついています。災害などの特別な事情がなく国保税を滞納している人には、「国民健康保険被保険者資格証明書」を交付します。医療機関に資格証明書を提出すれば診療は受けられますが、いったん医療費の全額を支払うこととなります。国保税は、納期までにきちんと納めましょう。

# あなたの悩みごと 相談してみませんか？



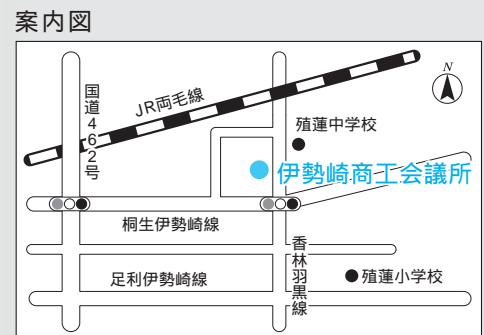
## 伊勢崎調停協会 民事・家事調停相談会を行います

事前の予約は要りません。1人で悩まず、ぜひご相談ください。秘密は厳守します。  
 期日 10月17日(金)  
 時間 午前9時～午後4時  
 会場 文化会館  
 相談内容 土地・建物・金銭の貸借・交通事故・給料未払い・離婚・扶養・遺産相続など  
 相談員 裁判所民事・家事調停委員  
 相談料 無料  
 問い合わせ 伊勢崎簡易裁判所(☎25-0887)



## 群馬司法書士会による 無料法律相談会

仕事などで平日に相談ができない人などのため、司法書士の会員が相談に応じます。気軽にご相談ください。  
 期日 9月27日(土)  
 時間 午前10時～午後3時  
 会場 伊勢崎商工会議所  
 相談内容 土地建物登記・相続、成年後見、会社の設立・変更、少額訴訟、任意整理・民事再生・破産など  
 問い合わせ 群馬司法書士会(☎027-224-7763)



## 伊勢崎1日合同行政相談所

期日 10月9日(木)  
 時間 午後1時～4時  
 受付は午後0時50分から3時30分まで  
 会場 文化会館  
 相談内容 道路・登記・農地転用・年金など、行政にかかわる仕事についての要望・苦情など  
 秘密は厳守します  
 相談員 行政相談委員・群馬行政評価事務所職員ほか  
 相談料 無料  
 問い合わせ 人権課(内線2123)

## 10月1日は 法の日 無料法律相談会

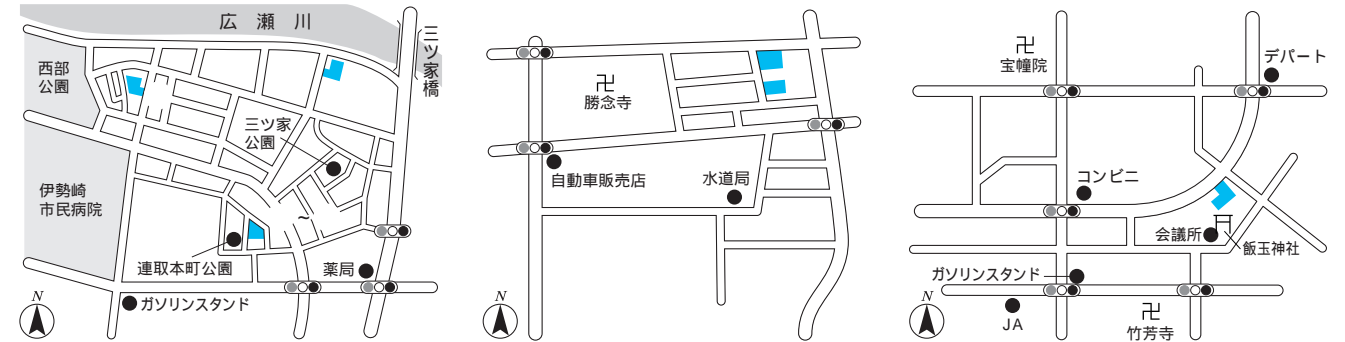
群馬弁護士会の弁護士による無料法律相談会を開催します。人権相談や行政相談にも応じます。秘密は厳守します。  
 期日 10月3日(金)  
 時間 午後2時～4時  
 会場 市役所本館5階第1会議室  
 定員 30人(先着順)  
 申し込み・問い合わせ 9月26日(金)から電話で人権課(内線2123)



価格表

番号	所在地	保留地番号	面積(m <sup>2</sup> )	価格(円)
	太田町	5街区 保-11	314.28	10,151,244
	太田町	17街区 保-7	344.37	10,399,974
	連取町	47街区 保-1	225.25	10,812,000
	連取町	47街区 保-2	219.83	12,090,650
	連取町	47街区 保-3	315.84	12,001,920
	連取町	47街区 保-4	230.02	9,890,860
	連取町	120街区 保-1	423.00	19,881,000
	連取町	120街区 保-8	232.59	10,466,550
	連取町	155街区 保-6	276.82	8,387,646

位置図



# 住宅用地を 公売します



太田町・連取町内の住宅用地(西部土地区画整理事業地内保留地)9区画を公売します。詳細はお問い合わせください。また、市ホームページからもご覧いただけます。  
 受付期間 10月15日(水)まで  
 受付会場 区画整理課  
 申請書は区画整理課にあります。また、市ホームページからダウンロードもできます  
 申し込みが複数となった区画は、11月1日(土)に抽選会を行います  
 問い合わせ 区画整理課(内線2526)

## まゆドーム 子供のもり公園伊勢崎

体験学習名	期日・時間	対象	定員	内容	参加料	申し込み
どろだんご作り	10月5日(日) 午後1時30分	4歳から中学生	15人	どろを丸めて、堅いびかびかのどろだんご作りに挑戦します	無料	9月26日(金)午前9時30分から
クリスマスリース作り	10月12日(日) 午後1時30分 11月30日(日) 午後1時30分	4歳から中学生	15人	サツマイモのつるでリースの輪を作ります飾り付けをして、リースを完成させます	2回目に100円	
ネイチャーゲーム	10月18日(土) 午前10時	4歳から中学生までとその保護者	10人	簡単なゲームを通して、五感を使いながら自然と楽しくふれあいます	無料	
木の実でブローチ作り	10月26日(日) 午後1時30分	4歳から中学生	15人	公園内のいろいろな木の実などを使って、かわいいブローチを作ります	100円	

10月28日(火・県民の日)午前10時から、「季節のべったんこラリー」を行います。参加料・申し込みは必要ありませんので、気軽に受付にお越しください  
 各体験学習とも小学3年生以下は保護者の付き添いが必要です。参加料はお釣りがないようにご用意ください

今月の休館日...23日を除く火曜日・17日(水)・24日(水)・25日(木)  
 10月の休館日...28日を除く火曜日・15日(水)・29日(水)

# 四ツ葉学園の特色を 紹介します③

四ツ葉学園中等教育学校（以下、四ツ葉学園）の「自学」「自律」「共同」「共生」の4つの教育目標のうち、今回は「自律」の特色を紹介します。四ツ葉学園では、「自律の時間」や「サポーターリーダー制」を導入し、自ら考え、自ら行動する力を強化していきます。

問い合わせ 教育プラン推進担当課（内線2435）

## 友情を深め 自分を磨く

四ツ葉学園の生徒は、6年という長い期間、同じ学校で生活を送ります。そこで、同学年120人の生徒が、さまざまな行事を通して感動を共有できるように、横の人間関係づくりに配慮します。

このような、同学年と上・下級生の充実した人間関係をともに、6年間一貫した学校生活を送ることで、年間の見通しがつき、自主性・道徳性を身に付けて生活することができます。

## 自主性をはぐくむ 自律の時間

学校生活を充実させるため、また、学校行事の企画や運営を自分たちで行うために、「自律の時間」を定期的に設けます。

## 生徒が生徒を育てる サポーターリーダー制

「サポーターリーダー制」では、学校行事や委員会活動などで、上級生が下級生を引っ張っていくリーダーシップと、下級生が上級生をサポートするフォローシップを育成します。

また、上級生が下級生に行事や活動のノウハウを伝えることで、良き伝統や歴史を創り上げ、継承していきます。

## 四ツ葉学園で予定している主な行事

1年間の主な行事	6年間の主な宿泊行事
7月 スキルアッププログラム合宿	1年 宿泊オリエンテーション
8月 アカデミックキャンプ	2年 異文化体験研修
10月 体育祭・文化祭	3年 国内修学旅行
11月 キャリア講話	4年 国際理解研修
12月 合唱会	5年 海外修学旅行



手際よく作業を進める組合員ら

## プロの技で地域に貢献

8月22日、伊勢崎佐波職工組合と伊勢崎佐波高等職業訓練校の皆さんが、市内の保育所や幼・小・中学校などの建物を無償で補修しました。殖運第二小学校では、タイルが割れた個所の修復やプールのすのこ製作などを行いました。

## サンクス伊勢崎デー開催

8月24日、ザスパ草津が対FC岐阜戦に本市の市民を招待した「サンクス伊勢崎デー」が、正田醤油スタジアム群馬で開催されました。試合はザスパ草津が3対1で勝利。ハーフタイムには、伊勢崎オートや緑化フェアinいせさき秋開催のPRなど、本市の紹介が行われました。



ガリガリとんぼ作りを体験する参加者

## 親子で市有施設を見学

8月22日、「夏休み親子施設見学会」が開催されました。参加した皆さんは、伊勢崎子供のもり公園(まゆドーム)や児童センターなどの市有施設の見学をしたほか、各施設ではさまざまな体験活動を楽しんでいました。

## 野球とサッカーで、 スポーツ交流

8月30・31日、「伊勢崎市・台東区・長岡市寺泊地域青少年スポーツ交流大会」が市ソフトボール場と市陸上競技場で開催されました。各地域から選抜された小学生のチームが、スポーツを通じ、友情と交流を深めていました。



大人顔負けの見事なバッティング



矢内市長の慶祝を受ける関口キヨノさん（境島村）

## 百歳ばんざい

百歳の誕生日を迎えた関口キヨノさんは、矢内市長の慶祝訪問を受けました。テレビで時代劇や大相撲を見るのが好きというキヨノさん。長生きの秘けつは、好き嫌いせずに何でも食べることで、牛乳や果物は欠かさないそうです。



本市の魅力を発信

# 読書サークルリレー中継 No.024

## やさしい古典の会

## 古典に魅せられて



講師の解説を真剣に聞く皆さん


やさしい古典の会は、平成19年2月に発足しました。現在24人の会員が第1金曜日に赤堀公民館で活動しています。当初は小林一茶の俳句に取り組み、最近は伊勢物語を読み始めているといいます。

代表の金谷さんは、「古典というと難しく、敷居の高いものと思われがちですが、できるだけ簡単に、楽しく読んでいこうというスタンスで活動を続けています」と話します。また、「講師の手作りのテキストも魅力の一つです。作中の時代背景などの知識も交え、とても楽しい講座です。講座を受けてから原典を読み直すと、新たな発見もあつたりして、古典作品の奥深さを感じます。」と笑顔で語ってくれました。




伊勢崎市役所 ..... ☎24-5111  
 あずま支所 ..... ☎62-1311  
 赤堀支所 ..... ☎62-1151  
 境支所 ..... ☎74-1111  
 開庁時間 午前8時30分～午後5時15分  
 火災情報案内(24時間) ..... ☎0180-99-2999

### 講演会 アマゾンに夢をたくして




期日 9月30日(火)  
 時間 午後2時30分～4時30分  
 会場 文化会館  
 講師 長坂優さん  
 入場料 無料  
 問い合わせ 行政課(内線2345)  
 または環境政策課(☎20-3456)

長坂優さん



### 市民施設見学会参加者募集

期日 10月15日(水)  
 時間 午前9時20分～午後3時15分  
 見学コース 市役所 あかぼり小菊の里  
 第二学校給食調理場(給食の試食)  
 波志江沼環境ふれあい公園 伊勢崎  
 消防署 市役所  
 市有バスを使用します  
 定員 30人  
 定員を超えた場合は抽選です



参加料 無料  
 申込方法 住所・氏名(ふりがな)・年齢・性別・電話番号  
 を記入したはがきを郵送またはファクス・メールで申し込  
 んでください  
 あて先 〒372-8501 今泉町二丁目410 市役所広報  
 課「市民施設見学会」係  
 ファクス番号 23-9800  
 メールアドレス kouhou@city.isesaki.lg.jp  
 締切日 10月7日(火)必着  
 問い合わせ 広報課(内線2330)

### 甲種防火管理再講習会

特定防火対象物で収容人員  
 300人以上の施設の甲種防  
 火管理者は、5年以内ごとに  
 講習を受ける必要があります。  
 特定防火対象物とは、映画  
 館・商店・ホテル・病院など  
 の不特定多数の人が出入りす  
 る防火対象物をいいます

期日 10月22日(水)  
 時間 午後1時30分～4時40分  
 会場 消防本部  
 定員 60人  
 受講料 1300円(テキスト  
 卜代)

### シニアのための 筋力トレーニング教室

期日 10月15日・22日・29日  
 の水曜日  
 時間 午前10時～正午  
 会場 北公民館  
 対象 市内に在住の60歳以上

申し込み・問い合わせ 10月  
 6日(月)から17日(金)ま  
 での午前8時30分から午後5  
 時15分までに受講料を添えて  
 消防本部予防課(☎25331  
 1)  
 土・日・祝日は除きます

生活習慣病の予防と改善  
 さわやか・のびのび体操  
 血液の流れを良くする、さ  
 わやか・のびのび体操の体験  
 のほか、食生活について講義  
 します。希望者には、身長・  
 体重・体脂肪・腹囲の測定、  
 血糖検査を行います。

### 陶芸教室

初心者陶芸教室  
 期日 10月17日(金)  
 申し込み・問い合わせ 10月  
 1日(水)から参加料を添え  
 て南公民館(☎268333)  
 子ども陶芸教室  
 期日 10月18日(土)  
 対象 小学生以上  
 保護者も一緒に参加できます

### シニアのための 筋力トレーニング教室

期日 10月15日・22日・29日  
 の水曜日  
 時間 午前10時～正午  
 会場 北公民館  
 対象 市内に在住の60歳以上

申し込み・問い合わせ 三郷  
 公民館(☎231952)  
 受講料 無料  
 申し込み・問い合わせ 三郷  
 公民館(☎231952)

### 講座

#### 介護予防サポ 初級養成講座

期日 10月19日(日)  
 時間 午前10時～午後0時30分  
 会場 東京福祉大学(山王町)  
 対象 市内に在住・在勤で、  
 介護予防サポーターとして活  
 動できる人  
 定員 70人(先着順)  
 内容 介護予防や認知症につ  
 いて学習します  
 受講料 無料  
 申し込み・問い合わせ 9月  
 25日(木)から10月7日(火)  
 までに地域包括支援センター  
 (☎629900)

#### よくわかる 裁判員制度講座

平成21年度からスタートす  
 る裁判員制度について、分か  
 りやすく解説します。  
 期日 9月26日(金)  
 時間 午後2時～4時  
 会場 三郷公民館  
 講師 田麦良一さん(前橋地  
 方検察庁首席捜査官)  
 受講料 無料  
 申し込み・問い合わせ 三郷  
 公民館(☎231952)


#### いずれも 南公民館

時間 午前9時～正午  
 会場 南公民館  
 定員 20人(先着順)  
 内容 茶わんなどを作ります  
 講師 柳沢利彦さん  
 参加料 1100円

### 子ども囲碁・将棋教室

期日 第1・3土曜日  
 時間 午前10時～正午  
 会場 殖蓮公民館  
 対象 市内に在住の小学生か  
 ら高校生  
 保護者も一緒に参加できます  
 参加料 無料

期日 10月17日(金)  
 時間 午後1時30分～3時30分  
 会場 境武道館  
 定員 40人(先着順)  
 講師 植松みよさん(保健師)  
 参加料 無料  
 運動ししやすい服装で参加し  
 てください



子ども囲碁・将棋教室講師  
 大賀智さん(鹿島町)

「囲碁や将棋は、子どもたちが考える力を身につける  
 ためにとっても有効なんです。でも、いきなり大きな  
 囲碁盤を用意して取り組もうとしても難しいので、段  
 階を踏んで教えていくことが必要です」と語るのは、  
 殖蓮公民館で行われる、子ども囲碁・将棋教室で、囲  
 碁の講師を務める大賀智さんです。  
 平成16年に始まったこの講座で、大賀さんはたくさ  
 んの子どもたちに囲碁を教えました。  
 「囲碁が好きな子は我慢強くなるし、先を読む力が身  
 につきます。囲碁や将棋への取り組みを通して、社会  
 に貢献できる人になってくれればと思います。」と優しい  
 口調で語ってくれました。

### 募集

はちす権現山公園  
 アカマツ管理オーナーを  
 募集します

はちす権現山公園では、ア  
 カマツを管理する活動を、無  
 償で行う管理オーナーを募集  
 します。  
 オーナーは管理するアカマ  
 ツを1本指定し、年間5回程  
 度周囲の草刈りなどを行いま  
 す。詳しくはお問い合わせく  
 ださい。

対象 個人・企業・団体など  
 登録料 無料  
 申し込み・問い合わせ 公園  
 緑地課(内線2453)

### 着付けサークル会員募集

活動日 第1・2・3月曜日  
 時間 午後1時30分～3時30分  
 会場 南公民館  
 講師 高橋喜久代さん  
 会費 月1500円  
 申し込み・問い合わせ 西村  
 さよ子さん(☎252018)

### なでしこ着付け教室 会員募集

活動日 火曜日  
 10月14日開始  
 時間 昼コース 午後1時30分～  
 3時30分  
 夜コース 午後7時30分～  
 9時30分  
 会場 絆の郷(円形交流館)  
 会費 月2000円  
 申し込み・問い合わせ 半田  
 智子さん(☎327771)

### 三郷ペン字クラブ会員募集

活動日 第2・4火曜日  
 時間 午前9時30分～11時30分  
 会場 三郷公民館  
 講師 津久井栄子さん  
 会費 月2000円  
 申し込み・問い合わせ 八木  
 富子さん(☎245094)

### 初心者太極拳教室

期日 10月24日(金)・31日  
 (金)  
 時間 午後1時30分～3時30分  
 会場 南公民館  
 対象 市内に在住の60歳以上  
 定員 30人(先着順)  
 講師 山田郁子さん  
 参加料 無料  
 申し込み・問い合わせ 10月  
 3日(金)から南公民館(☎  
 268333)

### 高齢者学級

期日 10月24日(金)・31日  
 (金)  
 時間 午後1時30分～3時30分  
 会場 南公民館  
 対象 市内に在住の60歳以上  
 定員 30人(先着順)  
 講師 山田郁子さん  
 参加料 無料  
 申し込み・問い合わせ 10月  
 3日(金)から南公民館(☎  
 268333)

## 休日の漏水などの連絡先

休日の漏水修繕などについては、竜宮浄水場(☎24-1760)または下記の水道指定工事店へ連絡してください。

- 10月 4日(土) 矢島設備 ☎24-5840
- 10月 5日(日) 後藤設備 ☎50-7581
- 10月11日(土) 阿久津建設 ☎62-1242
- 10月12日(日) 穂詮設備工業 ☎32-0875
- 10月13日(祝) 豊鉄水工業 ☎32-1526

## 傍聴しましょう

### 教育委員会9月定例会

期日 9月24日(水)  
 時間 午後2時開始  
 会場 あずま公民館  
 定員 7人(先着順)  
 申し込み 当日の午後1時40分から1時55分までに直接会場へ  
 問い合わせ 教育委員会総務課(内線2423)

## 日本語ボランティア養成講座

### 受講者募集

外国籍の市民を対象とした日本語教室で、日本語を教えるボランティアを養成する講座です。



期日 10月7日から12月9日までの火曜日(全10回)  
 時間 午後7時~9時  
 会場 餅の郷(円形交流館)  
 対象 市内に在住・在勤で、日本語教室で日本語を教える活動ができる人  
 定員 20人(先着順)  
 講師 吉田好美さん(お茶の水女子大学大学院生)  
 参加料 1,000円  
 申し込み・問い合わせ 9月20日(土)から10月3日(金)までに伊勢崎日本語ボランティア協会会長の桑原さん(☎26-1816)または市国際交流協会(国際課内、内線2115)

第三中学校吹奏楽部  
 定期演奏会  
 期日 10月4日(土)  
 時間 午後2時開始  
 会場 文化会館  
 入場料 無料  
 問い合わせ 第三中学校吹奏楽部顧問の白井さんまたは星野さん(☎242151)  
 市文化協会文学部門  
 文学祭  
 期日 10月4日(土)・5日  
 時間 午前10時~午後5時

会場 境総合文化センター  
 内容 短歌・俳句・川柳・児童文学・朗読劇・拓本・郷土史・漢詩の展示  
 入場料 無料  
 問い合わせ 文化観光課(内線3354)  
 県立土屋文明記念文学館巡回展  
 桃太郎はどこへ行く  
 江戸時代から現代までの桃太郎に関する書籍などの展示や説明会、昔話の読み聞かせです。  
 【展示】  
 期間・会場 9月20日(土)から28日(日)

まで伊勢崎市図書館  
 9月23日(祝)・24日(水)は休館です  
 10月3日(金)から5日(日)まで「境総合文化センター」  
 時間 午前10時~午後5時  
 【読み聞かせ】  
 期日 9月21日(日)・28日(日)  
 時間 午前11時~午後2時の2回  
 会場 伊勢崎市図書館  
 【説明会】  
 期日・会場 9月27日(土)伊勢崎市図書館  
 10月4日(土)境総合文化センター  
 時間 午後2時開始  
 入場料 無料  
 問い合わせ 文化観光課(内線3354)

子ども防災体験キャンプ  
 期日 10月18日(土)午後2時から19日(日)午前10時までの1泊2日  
 19日の朝食後に解散します  
 会場 青少年育成センター  
 対象 小学4年生以上  
 小学4年生未満は保護者同伴で参加できます  
 定員 100人  
 参加料 200円(保険料など)  
 申し込み・問い合わせ 9月21日(日)午前9時から保護者が青少年育成センター(☎235800)

## 法人学校

期日 9月29日(月)  
 時間 午後6時30分~8時  
 会場 文化会館  
 定員 120人(先着順)  
 演題 上州人のアイデンティティー(絹の国を支えた精神文化)  
 講師 藤井浩さん(上毛新聞社編集局長兼文化生活部長)  
 入場料 無料  
 申し込み・問い合わせ 伊勢崎法人会(☎238453)

## お詫びと訂正

広報いせさき9月1日号の「公立保育所・私立(認可)保育園入園児募集」に誤りがありました。お詫びして訂正します。

	誤	正
白ばら保育園	0歳児は午前7時~午後0時30分	土曜日0歳児は午前7時~午後0時30分
みやさと保育園	0歳児は午前7時~午後0時30分	0歳児は保育時間の延長制限があります
大林寺保育園	市場町二丁目	市場町一丁目

## お知らせ

### 赤い羽根共同募金にご協力を

「赤い羽根」をシンボルとする共同募金運動が、10月1日(水)から12月31日(水)まで行われます。皆さんからお寄せいただいた募金は、県内の社会福祉施設などに配分され、福祉事業の充実に役立てられます。

本年も各町内・街頭・法人などで募金を行いますので、ご協力をお願いします。



ぜひご協力を

問い合わせ 県共同募金会伊勢崎市支会(☎254546)  
 年金受給者が死亡したときはすみやかに届け出を  
 年金を受給していた人が死亡したときは、「年金受給権者死亡届」を14日以内に社会

保険事務所に提出してください。提出が遅れると、年金が払い過ぎとなってしまう、返納していただくことになりまので、ご注意ください。  
 なお、年金は死亡した月の分まで支払われます。生計を共にしていた一定範囲の遺族は、未支給分の年金を請求できる場合がありますので、年金受給権者死亡届と一緒に「未支給年金・保険給付請求書」を提出してください。  
 問い合わせ ねんきんダイヤル(☎0570 05 1165)

## 相談

### 心身障害者福祉センター巡回相談

期日 10月15日(水)  
 時間 午前10時~正午  
 会場 ふくしプラザ  
 内容 身体障害者の補装具の判定など  
 用意する物 印鑑・身体障害者手帳  
 申し込み・問い合わせ 10月3日(金)までに障害福祉課(内線2167)

## 地価評価などの無料相談会

期日 10月3日(金)  
 時間 午前10時~午後3時  
 会場 市役所北館5階第一会議室  
 問い合わせ 県土地・水対策室(☎027 226 2366)

## 催し

### 介護予防フェスタ

介護予防とは「できるだけ介護が必要な状態にならないようにする」「介護が必要になってもそれ以上悪くならないようにする」ことです。いつまでも住み慣れた地域で元気でいきいきと暮らしていくために、介護予防について一緒に考えてみませんか。  
 期日 10月19日(日)  
 時間 午前10時~午後4時  
 会場 東京福祉大学(山王町)  
 内容 講演・介護体験・元気づけエック・介護相談など  
 参加料 無料  
 問い合わせ 地域包括支援センター(☎629900)

## 地球にやさしく

### 可燃ごみの種類

清掃リサイクルセンター21で焼却している可燃ごみの種類には、生ごみ・紙・布・プラスチック・木の枝・ゴム・皮革など、いろいろなものがあります。

平成19年度の可燃ごみの種類を分析すると、ごみの水分を除いた可燃部分の重さの割合は、紙類が最も高く、約48%と全体のほぼ半分を占めています。次に割合が高いのは木の枝(約15%)で、ペットボトル類や食品トレーなどのプラスチック類(約13%)、生ごみ(約11%)などが続きます。

紙類は、分別することで資源化できます。そのため本市では、雑がみの回収を積極的に行っています。

紙類に限らずきちんとごみを分別することは、ごみの減量の推進になり、経費の節減にもつながります。皆さんのご協力をお願いします。  
 問い合わせ 清掃リサイクルセンター21(☎323166)

## 市税納付窓口

期日 土・日曜日  
 時間 午前9時～午後3時  
 第4日曜日の午前9時15分から午後3時までは  
 スペイン語・ポルトガル語の通訳がいます  
 会場 市役所本館1階13番窓口  
 内容 市・県民税、固定資産税、軽自動車税、国民  
 健康保険税の納付と納付相談  
 問い合わせ 納税課（内線2246）

Utilizem o novo guichê de Pagamentos de Impostos da Cidade  
 Data todos sábados e domingos  
 Horário 9:00 hs da manhã à 15:00 hs da tarde  
 No 4º domingo de cada mês, das 9:15 hs à 15:00 hs haverá  
 um intérprete de idioma português・espanhol  
 Local Sede da prefeitura de Isesaki, andar térreo(1º andar),guichê  
 13  
 Assuntos Pagamentos e Consultas de pagamentos de Imposto  
 Residencial(municipal e provincial), Imposto sobre Bens e Imóveis,  
 Imposto sobre Veículos de Pequena Porte, e Imposto de Seguro  
 Nacional de Saúde  
 Informações Depto de Recolhimento de Impostos(ramal 2246)

【ポルトガル語】

## 伊勢崎市境演劇フェスティバル

下表の公演のチケットを販売・整理券を配布しています。  
 問い合わせ 境総合文化センター（☎76-2222）

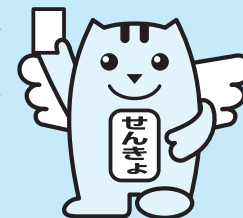
出演劇団・上演作品一覧

劇団名	上演作品	期日	開演時間	入場料
真実一路劇団 清白	せいびん 生魂伝「国定忠治」	10月4日(土)	午後6時30分	無料(整理券が必要です)
		10月5日(日)	午後1時30分	
県立太田女子高校演劇部	SS234	10月18日(土)	午後2時30分	無料(整理券が必要です)
創造結社SJK	りっか 六花	11月22日(土)	午後6時30分	500円
		11月23日(祝)	午後1時30分	
演劇講座受講生公演	極楽トンボの終わらない明日	12月20日(土)	午後6時30分	無料(整理券が必要です)
		12月21日(日)	午後1時30分	
夢 舞台芸術プロデュース	いまはむかし	平成21年1月18日(日)	午後2時	前売券=800円 当日券=1,000円
つるかめ演劇部	バナナに種 ~T.K.e.4~	平成21年1月25日(日)	午後2時30分	無料(整理券が必要です)
		平成21年1月31日(土)	午後7時	
光速プロペラ ペンギン号	はな 蠅取り紙 山田家の5人兄妹	平成21年2月1日(日)	午後2時	一般=1,000円 高校生以下=800円
		平成21年2月7日(土)	午後6時	
劇団「翼」	天井一丁、こころ一丁	平成21年2月8日(日)	午後3時	無料(整理券が必要です)

全公演開場は開演時間の30分前です

## 選挙のへえへへ ～選挙に関する豆知識② (補欠選挙の実施)～

【公職選挙法第34条・113条関係】  
 市議会議員に欠員があるときに、市長選挙が実施される場合には、議員の補欠選挙を同時に行います。また、欠員が議員の定数の6分の1を超えたときは、その事由が発生した日から50日以内に補欠選挙を行います。ただし、議員の任期満了から6か月前以内にその事由が生じた場合には、補欠選挙は行いません。本市では現在市議会議員に欠員がありますので、来年1月に任期満了を迎える市長選挙と同時に補欠選挙を行います。  
 問い合わせ 選挙管理委員会（内線2339）



## スポーツ

市民スポーツの日  
 施設の無料開放

期日 10月5日(日)  
 対象 市内に在住・在勤・在学の人  
 満員の場合は、利用できないこともあります  
 天候などにより、中止する場合もあります  
 華蔵寺公園運動施設  
 時間 A 午前9時～10時45分  
 B 午前11時～午後0時45分  
 C 午後1時～2時45分  
 D 午後3時～4時45分  
 内容 バドミントン・卓球・テニス・陸上・トレーニング・お遊びランド  
 小学生(トレーニングは中学生)までは保護者同伴で参加してください  
 申し込み 当日市民体育館へ  
 問い合わせ 市民体育館(☎27015)  
 あずま運動施設  
 時間 午前9時～午後5時  
 会場 あずま総合運動公園テニスコート(人工芝2面・ク

申し込み 当日あずま体育館へ  
 問い合わせ あずま体育館(☎627271)  
 境運動施設  
 時間 午前9時～午後5時  
 会場 境体育館(バドミントン・卓球・トレーニングなど)  
 申し込み 当日境体育館へ  
 問い合わせ 境運動施設管理事務所(☎741113)

## 秋の市民サイクリング

期日 10月12日(日)  
 小雨決行  
 時間 午前8時市役所出発  
 午後3時ごろ解散予定  
 行き先 妻沼聖天山(埼玉県)  
 対象 小学5年生以上  
 自転車は24インチ以上  
 参加料 500円(保険料)  
 昼食は持参してください  
 申し込み・問い合わせ 10月6日(月)までに参加料を添えて市内の自転車店またはサイクリング協会の広井さん(☎257860)  
 ニッタク杯争奪卓球大会  
 期日 10月25日(土)  
 時間 午前8時30分開会  
 会場 市民体育館

## 市長杯争奪 第37回 市民バドミントン選手権大会 (シングルス)

期日 10月26日(日)  
 時間 午前9時開会式  
 会場 市民体育館  
 対象 市内に在住・在勤・在学または市バドミントン協会加盟クラブ員の小学生以上  
 種目・種別  
 一般男女A(競技歴3年以上)  
 一般男女B(競技歴3年未満または40歳以上)  
 一般男女C(初心者または50歳以上)  
 小学生男女  
 参加料 小学生=500円、中学生以上=1,000円  
 当日会場でお支払いください  
 申し込み・問い合わせ 10月10日(金)までにスポーツ振興課(市民体育館内、☎30-1302)



対象 市内または玉村町内に在住・在勤・在学の人、市内または玉村町内の加盟団体に所属している人  
 種別・種目  
 シングルス 一般男女・35歳以上男子・40歳以上女子・50歳以上男子・小学生男女・中学生男女  
 ダブルス 一般男女・混合  
 ラージボールの部(50歳以上) 男女各シングルス  
 出場制限  
 シングルスは1人2種目まで(小・中学生は除きます)  
 中学生は一般男女シングルス・ダブルスに出場できます  
 対象 市内または玉村町内に在住・在勤・在学の人、市内または玉村町内の加盟団体に所属している人  
 種別・種目  
 シングルス 一般男女・35歳以上男子・40歳以上女子・50歳以上男子・小学生男女・中学生男女  
 ダブルス 一般男女・混合  
 ラージボールの部(50歳以上) 男女各シングルス  
 出場制限  
 シングルスは1人2種目まで(小・中学生は除きます)  
 中学生は一般男女シングルス・ダブルスに出場できます  
 参加料  
 シングルス 800円(小・中学生 400円)  
 ダブルス(1組) 1500円(小・中学生 800円)  
 当日会場でお支払いください  
 申し込み・問い合わせ 10月10日(金)までにスポーツ振興課(市民体育館内、☎30-1302)または市卓球協会の木村良一さん(☎251391)

## 人権を考える⑧

### 人権について 一緒に考えてみましょう

本市では、市民と関係機関・団体が一体となって人権啓発に取り組んでまいりました。これにより、市民の人権意識は少しずつ高まってきているようです。

しかし、いまだに人権に関する課題は残っており、複雑化・多様化しています。市民一人ひとりが、人権や人権問題について正しく理解するとともに、人権に関する感覚や意識を養い、自分の問題としてとらえることが大切です。

そのため、本市では次のとおり学習会・学習講座を開催します。皆さんの積極的な参加を、お待ちしております。

地区別人権学習会  
 期日・会場  
 10月22日(水) 豊受公民館  
 11月13日(木) 赤堀公民館  
 11月14日(金) 茂呂公民館  
 11月17日(月) 北公民館  
 11月19日(水) 境総合文化

センター  
 11月20日(木) 南公民館  
 時間 午後2時～4時  
 内容 人権啓発ビデオ「旅立ちの日」を視聴し、身近に見られる人権問題について、意見交換をします  
 参加料 無料

人権問題学習講座  
 人権問題の早期解決を目指すとともに、人権が尊重される明るい地域づくりを推進するために、今井町集会所・道伝集会所・宮子町集会所・柴町集会所・連取町集会所・三室町集会所で人権問題学習講座を実施します。  
 期日・時間などについては、公民館などでお知らせします。

このような取り組みを一つ一つ積み重ね、差別のない住みよく明るい社会づくりに努めていきます。  
 (生涯学習課)



# 10月の各種相談

母子相談 児童家庭課 (内線 2116)	期日 月・火・木・金曜日 祝日は除きます 時間 午前10時30分～午後5時15分 会場 児童家庭課
児童家庭相談 《本庁会場》 児童家庭課 (内線 2117) 《児童館会場》 児童センター ☎ 23 - 6463 赤堀あさひ児童館 ☎ 63 - 1616 きく児童館 ☎ 61 - 0600 境児童センター ☎ 70 - 6100	《本庁会場》 期日 月曜日から金曜日まで 祝日は除きます 時間 午前8時30分～午後5時15分 会場 市役所本館1階家庭児童相談室 (児童家庭課) 《児童館会場》 期日・会場 1日(水)=児童センター 8日(水)=赤堀あさひ児童館 15日(水)=境児童センター 22日(水)=きく児童館 29日(水)=児童センター 時間 午前10時～午後1時
生活保護相談 社会福祉課 (内線 2133)	期日 月曜日から金曜日まで 祝日は除きます 時間 午前8時30分～午後5時15分 会場 社会福祉課
農地相談 農業委員会事務局 (内線 3456)	期日 水曜日 祝日は除きます 時間 午前8時30分～午後4時 会場 農業委員会事務局
消費生活相談 消費生活センター ☎ 20 - 7300	期日 月曜日から金曜日まで 祝日は除きます 時間 午前9時～午後4時 内容 悪質商法・契約トラブルなどの 消費生活に関する相談
青少年相談 青少年指導センター ☎ 23 - 8080 ☎ 23 - 8039	期日 月曜日から金曜日まで 祝日は除きます 時間 午後1時～5時 対象 青少年と保護者
教育相談 教育研究所 ☎ 30 - 1234	期日 月曜日から金曜日まで 祝日は除きます 時間 午前9時～午後5時 会場 教育研究所

年金相談 境支所住民課 ☎ 74 - 0237	期日 8日(水) 時間 午前10時～午後3時 会場 境支所会議用庁舎
人権法律行政相談 《本庁会場》 人権課(内線 2123) 《支所会場》 赤堀支所庶務課 ☎ 62 - 1151 あずま支所庶務課 ☎ 62 - 1311 境支所庶務課 ☎ 74 - 1111	期日・会場 3日(金)=市役所本館5階第1会議室 14日(火)=あずま支所2階小・中会議室 21日(火)=境支所2階第2・3会議室 28日(火)=赤堀支所2階第2・3会議室 時間 午後2時～4時 対象 市内に在住・在勤の人 内容 人権相談(人権擁護委員)=人権侵害や日常の悩みごとなど 法律相談(弁護士)=法律上の問題(相続・離婚・金銭貸借)など 行政相談(行政相談委員)=国・県・市などに関する相談 申し込み 相談日の7日前の午前8時30分から電話で各会場へ
高齢者職業相談 高齢者職業相談室 ☎ 23 - 4794	期日 月曜日から金曜日まで 祝日は除きます 時間 午前8時30分～午後5時 会場 社会福祉会館 対象 おおむね55歳以上の人 内容 職業相談と職業紹介
結婚相談 社会福祉協議会 ☎ 25 - 4546	期日 金曜日・第1日曜日 祝日は除きます 時間 午後1時～4時 会場 社会福祉会館
心配ごと相談 《社会福祉会館》 社会福祉協議会 ☎ 25 - 4546 《赤堀保健福祉センター》 社会福祉協議会赤堀支所 ☎ 62 - 0066 《高齢者生きがいセンター》 社会福祉協議会あずま支所 ☎ 20 - 2666 《境地域福祉センター》 社会福祉協議会境支所 ☎ 74 - 5294	期日・会場 月曜日=社会福祉会館 火曜日=赤堀保健福祉センター 水曜日=高齢者生きがいセンター 金曜日=境地域福祉センター 祝日・第5水曜日は除きます 時間 午後1時～4時



## あつまれ 元気キッズ

### 児童センター

### 陶芸教室

期日 10月4日(土)  
時間 午後2時開始  
対象 小学生以上  
1・2年生は保護者の同伴が必要です  
定員 20人(先着順)  
参加料 350円  
申し込み 9月28日(日)から

### 天体観望会

期日 10月11日(土)  
時間 午後6時30分開場  
子どもは保護者の同伴が必要です  
定員 30人(先着順)  
申し込み 10月1日(水)から

### プラネタリウム

今月の投影番組  
テーマ オータムアクアリウム ~水の  
星座とあわてんぼのヤギの神様~  
投影時間 土・日曜日の午前11時～午後  
1時30分・4時の3回

### あやめ児童館

### 後期達人会会員募集

期日 10月4日・11月8日・12月6  
日・平成21年1月10日・1月31日の  
土曜日(全5回)  
時間 午後1時30分～2時30分  
対象 小学生以上  
内容 ペーゴマやけん玉など  
参加料 初回100円

### きく児童館

### どんぐり笛作り

期間 10月6日(月)から11日(土)まで  
時間 午前10時～午後4時  
幼児は保護者の同伴が必要です

### 赤堀・赤堀南・赤堀あさひ児童館

### あそびの教室

赤堀児童館  
期日 10月1日(水)  
内容 幼児向けの運動会  
運動しやすい服装で参加してください  
申し込み 開始30分前から  
赤堀あさひ児童館  
バルーンで遊ぼう  
期日 10月2日(木)  
講師 飯塚千砂さん  
申し込み 開始30分前から  
マグカップ作り  
期日 10月16日(木)  
定員 30組(先着順)  
参加料 350円  
申し込み 9月24日(水)から

### 赤堀南児童館

期日 10月7日(火)  
定員 15組(先着順)  
内容 ベビーマッサージ・体操など  
講師 松井まちこさん(助産師)  
参加料 400円(オイル代を含みます)  
申し込み 9月25日(木)午前9時30分  
から参加料を添えて

### いずれも

時間 午前10時30分～11時30分  
対象 幼児とその保護者  
赤堀南児童館は、3か月からまだ歩  
けない乳幼児とその保護者が対象です

### 境児童館どんぐり

### 絵本の読み聞かせ

期日 9月27日(土)  
時間 午後2時30分開始  
内容 絵本や紙芝居の読み聞かせ

### 動物の指人形作り

期間 9月29日(月)から10月12日  
(日)まで  
時間 午前10時～午後5時

- 児童センター……………☎23 - 6463
- 赤堀児童館……………☎63 - 1001
- 赤堀南児童館……………☎62 - 8723
- 赤堀あさひ児童館……………☎63 - 1616
- さざんか児童館……………☎62 - 8880
- あやめ児童館……………☎62 - 9977
- きく児童館……………☎61 - 0600
- 境児童センター……………☎70 - 6100
- 境児童館どんぐり……………☎70 - 2415

### 境児童センター

### 折り紙ケーキ作り

期日 9月27日(土)・  
28日(日)  
時間 午前10時～午後4時

### ベビーマッサージ

期日 10月10日(金)  
時間 午前10時30分～11時30分  
対象 市内に在住の0歳児とその保護者  
定員 10組(先着順)  
講師 西村敦子さん  
申し込み 9月24日(水)から

### 赤堀児童館

### サタデーパパ

～スタンプで遊ぼう～  
期日 10月11日(土)  
時間 午前10時30分～  
11時30分  
お父さんとの参加を  
歓迎します

各児童館・児童センターでは、このほかに  
もいろいろ行事を予定しています。  
ぜひ一度、お問い合わせください。

### 10月の各児童館の休館日

日	月	火	水	木	金	土
			1	2	3	4
5	6	7	8	9	10	11
◆		☆	♥			
12	13	14	15	16	17	18
◆	♪	☆	♥			
19	20	21	22	23	24	25
◆		☆	♥			
26	27	28	29	30	31	
◆		☆	♥			

☆ = 児童センター・境児童センター  
◆ = 赤堀各児童館・さざんか・あやめ・きく児童館  
♥ = 境児童館どんぐり  
♪ = 祝日のため全館休館になります

### おひさま発達相談

期日・会場  
 10月23日(木) = あずま保健センター  
 10月29日(水) = 境保健センター  
 時間 午前9時30分～11時30分  
 電話で予約してください  
 内容 発達がゆっくり、落ち着きがないなど  
 申し込み・問い合わせ 各会場

### 離乳食講習会

期日・会場  
 10月16日(木) = 健康管理センター  
 10月17日(金) = あずま保健センター  
 受付時間 午前9時30分～10時  
 対象 4か月児健康診査が済んだ乳児とその保護者  
 用意する物 エプロン・おふいひも・母子健康手帳  
 申し込み・問い合わせ 各会場

### 休日当番接骨院

- 10月 5日(日) 根岸接骨院 ☎25-4396  
永井接骨院 ☎63-4788
- 10月12日(日) ねぎし接骨院 ☎22-2350  
田部井接骨院 ☎74-2309
- 10月13日(祝) ひなた接骨院 ☎24-1709  
三輝接骨院 ☎63-5568
- 10月19日(日) 萩原接骨院 ☎23-2825  
三村接骨院 ☎74-0536
- 10月26日(日) 萩原接骨院 ☎25-2512  
常見接骨院 ☎74-5070

## Health Information

# 保健



健康管理センター ☎23-6675  
 赤堀保健福祉センター ☎20-2210  
 あずま保健センター ☎62-9918  
 境保健センター ☎74-1363

### 医師による健康相談

期日 10月7日(火)  
 受付時間 午後1時～2時  
 会場 健康管理センター  
 内容 健康相談のほか、保健師・栄養士による生活相談なども行います  
 問い合わせ 健康管理センター

### 子宮乳甲状腺がん集団検診

期日・会場  
 10月17日(金)・23日(木)・24日(金) = 三郷公民館  
 受付時間 午後1時～2時  
 対象 子宮がん検診 20歳以上の女性  
 乳・甲状腺がん検診 40歳以上の偶数年齢の女性  
 年齢は平成21年3月31日現在のものです  
 内容 子宮がん検診・診察・子宮頸部細胞診  
 乳がん検診・マンモグラフィと視触診  
 甲状腺がん検診・視触診  
 受診料  
 子宮がん検診 500円  
 乳・甲状腺がん検診 1000円  
 70歳以上・市県民税非課税

### 赤ちゃん広場

期日・会場  
 10月3日(金) = 健康管理センター  
 10月30日(木) = 赤堀保健福祉センター  
 開放時間 午前9時～11時  
 内容 自由遊び・手遊びなど  
 問い合わせ 各会場

### インフルエンザ予防接種

期間 10月1日(水)から12月27日(土)まで  
 対象 市内に在住で接種当日に65歳以上の  
 対象者には予診票を郵送します  
 60歳以上65歳未満の人で、心臓・腎臓・呼吸器の機能、またはヒト免疫不全ウイルスによる免疫の機能に障害があり、身体障害者手帳1級程度の人は対象になります。希望者はお問い合わせください  
 接種料 1000円  
 生活保護世帯の人は無料です  
 問い合わせ 各保健センター

### こころの健康相談

期日・会場  
 10月8日(水) = 伊勢崎保

### 10月の乳幼児健康診査・健康相談日程表

	10か月児健康相談	4か月児健康診査	1歳6か月児健康診査	3歳児健康診査	2歳3か月児歯科健康診査
期日・会場	健管A 29日(水) 健管B 30日(木) 赤堀 23日(木) 東 28日(火) 境 21日(火)	23日(木) 24日(金) 29日(水) 30日(木) 31日(金)	14日(火) 15日(水) 1日(水) 16日(木) 7日(火)	17日(金) 20日(月) 8日(水) 21日(火) 10日(金)	2日(木) 9日(木) 9日(木) 赤堀保健福祉センターへ 2日(木) 健康管理センターへ
対象	平成19年12月生まれ	平成20年6月生まれ	平成19年3月生まれ	平成17年9月生まれ	平成18年7月生まれ
受付	午前9時30分～10時30分	午後1時～2時			午後1時～2時30分
内容	問診 身長体重測定 歯科相談 育児相談と試食 絵本のプレゼント	問診 身長体重測定 診察(小児科・整形外科) 育児相談 離乳食の話	問診 身長体重測定 診察(内科・歯科) 歯科相談 希望者にフッ素塗布 食事の話 育児相談	問診 尿検査 身長体重測定 診察(内科・歯科) 歯科相談 希望者にフッ素塗布 食事の話 育児相談	問診 診察(歯科) 歯科相談 希望者にフッ素塗布 食事の話 個別育児・栄養相談もできます
用意する物	母子健康手帳	母子健康手帳	母子健康手帳 歯ブラシ タオル	母子健康手帳 郵送された問診票(目と耳のアンケート) 尿を入れたビニール袋 歯ブラシ	母子健康手帳 歯ブラシ タオル

世帯・生活保護世帯の人は無料です  
 用意する物 受診券・受診票  
 問い合わせ 各保健センター

### 胃・大腸前立腺がん集団検診

期日・会場  
 10月9日(木) = 境島村公民館  
 10月10日(金)・14日(火)・15日(水) = 境采女公民館

10月16日(木)・17日(金) = 境保健センター  
 受付時間 午前8時～10時  
 対象 胃・大腸がん検診 40歳以上  
 前立腺がん検診 50歳以上  
 84歳以下の男性  
 内容 胃がん検診・バリウムを飲んでレントゲン撮影をします  
 大腸がん検診 2日分の便

問診 10月16日(木)・17日(金) 受診料 無料  
 胃・大腸がん検診 各500円  
 70歳以上・市県民税非課税  
 世帯・生活保護世帯の人は無料です  
 前立腺がん検診 無料  
 用意する物 受診券・受診票  
 問い合わせ 各保健センター

### 健福社事務所

10月16日(木) = 健康管理センター  
 10月30日(木) = 赤堀保健福祉センター  
 受付時間 午後2時～3時  
 前日までに電話で予約してください  
 内容 心の健康に関する相談に専門医が応じます  
 申し込み・問い合わせ 各会場  
 伊勢崎保健福祉事務所 ☎250666

### おばあちゃんの孫育て講座

おばあちゃんの役割  
 母と子を支援する  
 期日・内容  
 9月21日(日) = 妊娠産後の話・ハンドマッサージ  
 10月13日(祝) = 母乳育児の話・沐浴実習  
 時間 午後1時30分～4時  
 会場 緋の郷(円形交流館)  
 対象 妊婦とおばあちゃんになる人  
 受講料 1家族1000円  
 申し込み・問い合わせ 参加者の住所・氏名・電話番号・年齢・出産予定日を記入し、はがきまたはファクスで真下由利子さん(〒372-0005) 4 柳原町42 3 ☎・FAX 37733  
 参加者には後日連絡します

# ふくしプラザ



☎26-7733  
 FAX26-7734

交流室・浴室・トレーニング室の利用案内  
 利用時間 午前10時～午後4時  
 対象 60歳以上または障害のある人  
 利用方法 65歳以上と障害のある人は無料です。65歳未満の人は利用券(1枚1000円)を購入してご利用ください  
 65歳以上の人は寿証を提示してください。身体障害者手帳などをお持ちの人は事務室で「利用証」の交付を受けてください

中止です  
 対象 市内に在住のおおむね60歳以上の人  
 参加料 無料  
 運動しやすい服装で参加してください  
 健康相談  
 期日 10月9日・23日の木曜日  
 時間 午後1時30分～2時30分  
 会場 3階健康相談室  
 23日は内科医師が相談にじます  
 内容 体脂肪・血圧・血糖値の測定なども行います  
 健康手帳をお持ちください  
 おとしよりなんでも相談

### 10月の軽スポーツ教室

気軽に参加できるレクリエーションです。  
 期日・内容  
 2日(木) スマイルボウリング  
 9日(木) 卓球  
 16日(木) グラウンドゴルフ  
 23日(木) シルバードダンス  
 30日(木) スマイルボウリング  
 時間 午後1時30分～3時30分  
 会場 多目的ホール  
 16日はラブリバー親水公園うめきグラウンドゴルフ場(安堀町)で行います。午後1時受付開始(先着50人)で雨天

今月の休館日  
 火曜日と17日(水)・24日(水)  
 10月の休館日  
 火曜日と13日(祝)