

# いせさき



10月4日、「第25回全国都市緑化ぐんまフェアinいせさき秋開催」が主会場の波志江沼環境ふれあい公園でスタートし、色とりどりの花が来場者を迎えました。11月9日(日)の閉幕まで、さまざまなイベントを用意して皆さんをお待ちしていますので、ぜひご来場ください。

## 200810月16日号 No.92

人口と世帯(10月1日現在)  
■人口 211,592人(男105,864人・女105,728人)  
■世帯数 79,057戸

### 主な内容

- 緑化フェアinいせさき秋開催 ..... p.2~3
- 環境フェスティバル ..... p.4
- 四ツ葉学園ニュースB ..... p.5
- 平成20年度秋季消防点検 ..... p.10
- 県高等学校駅伝競走大会に伴う交通規制 ..... p.12
- 市立保育所移管法人が選定されました ..... p.13

### 魅力ある高校生にインタビュー No.005

# 明日へ ジャンプ

## 金属の輝きに魅せられた ものづくりの継承者

県立伊勢崎工業高等学校 2年 村上 隆文 君



7月に行われた「第6回高校生ものづくりコンテスト」旋盤作業部門「群馬大会」で見事に満点で優勝した村上隆文君。9月には、横浜市で開かれた関東大会に出場し、6位という成績を修めました。大会では、旋盤という工作機械を使い、制限時間内に課題に沿って鉄の棒を削ってねじを作り、寸法の精度や仕上がりの程度を競います。



出来上がった作品

大会への出場を決めたのは5月。部活動などではなく、大会の開催を知り、自ら名乗りを上げました。「1年生のときにあった旋盤作業の実習で、金属を削って物を作る楽しさや金属の輝きの美しさを知り、ぜひ参加してみようと思いました」大会という目標が、彼の意欲に火を付けました。県大会へ向けては週3日、関東大会への出場が決まってからは毎日、放課後の3時間余りを練習に費やし、高いレベルを目指したそうです。



### プロフィール

むらかみ・たかふみ  
小学生のころから機械いじりが大好きで、壊れた電気製品を分解したりしていた。技術を生かしたのが腕利きの職人になるのが目標。好きな言葉は「あきらめない」。何事にも根気強く取り組むコツコツ型の努力家。

大会の雰囲気は独特で、機械の動作音と鉄を削る音だけが会場を包み込みます。「初出場で様子が分からず、さすがに緊張しました。でも、関東大会への出場は大きな励みになりました。もちろん来年も出場し、今度こそは全国大会の舞台に立ちます」普段は物静かな彼ですが、来年に向け、静かな闘志を燃やしています。

このところ、朝晩めつぱり冷え込むようになり、体感的にはもう、季節が冬に近づいているような気がします。二十代のときは全然平気だったような気温でも、今では寒く感じたり...。そんな最近ですが、まだまだ秋真っ盛り。全国都市緑化ぐんまフェアinいせさき秋開催が開催中です。いろいろなイベントが盛りだくさんですので、春に行った人も、まだ行ったことのない人も、ぜひお出掛けください。(和)

### 編集 後記

## 伊勢崎オート

- 【場外発売】飯塚市営第9回1節(飯塚)  
10/22 ● 23 ● 24
- 【場外発売】川口市営第8回1節(川口)  
10/25 ● 26 ● 27 ● 28
- 【場外発売】浜松市営第7回2節(浜松)  
10/25 ● 26 ● 27 ● 28
- 【場外発売】SG第40回日本選手権オートレース(山陽)  
10/30 ● 31 ● 11/1 ● 2 ● 3

11月9日(日)まで 波志江沼環境ふれあい公園

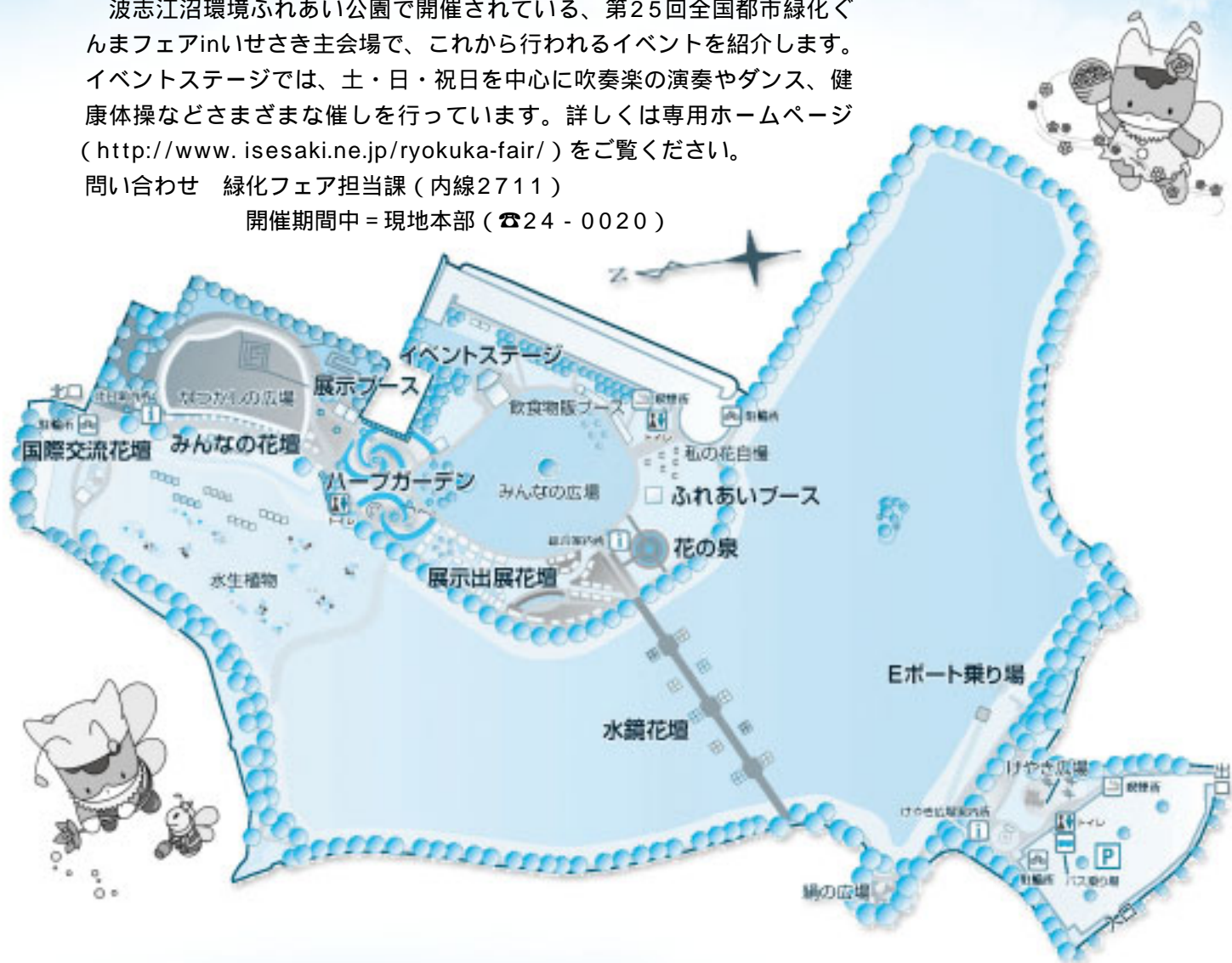
テーマは「健康とふれあい」

# 第25回 全国都市緑化ぐんまフェア in いせさき秋開催

波志江沼環境ふれあい公園で開催されている、第25回全国都市緑化ぐんまフェア in いせさき主会場で、これから行われるイベントを紹介します。イベントステージでは、土・日・祝日を中心に吹奏楽の演奏やダンス、健康体操などさまざまな催しを行っています。詳しくは専用ホームページ (<http://www.isesaki.ne.jp/ryokuka-fair/>) をご覧ください。

問い合わせ 緑化フェア担当課 (内線2711)

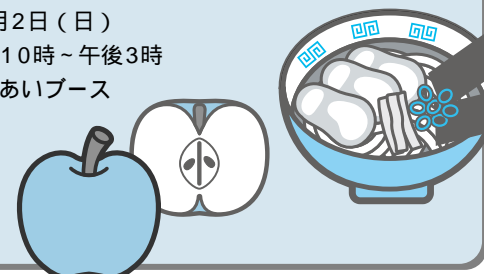
開催期間中 = 現地本部 (☎24-0020)



## 北関東・新潟地域 連携軸物産展

地域交流を中心とした、北関東・新潟地域連携軸物産展を開催します。新潟県三条市の「洋食器・包丁」をはじめ、栃木県佐野市の「佐野ラーメン」、茨城県水戸市の「納豆類」、また、本県からは沼田市の「りんご」など、たくさんの特産品・名産品が各地から勢ぞろいします。

期日 11月2日(日)  
時間 午前10時～午後3時  
会場 ふれあいブース



## 第6回 いせさきもんじゃまつり

期日 10月26日(日)  
時間 午前10時開始  
会場 ふれあいブース  
内容 いせさきもんじゃの実演販売会(限定2000食、1食200円から)・いせさきもんじゃセットの販売・大抽選会・じゃんけん大会  
問い合わせ 伊勢崎商工会議所青年部 (☎24-2211)

## 食生活改善推進協議会 ぶかしまんじゅうの販売 (限定300セット)

期日 11月5日(水)  
時間 午前10時30分開始  
会場 ふれあいブース



## ハーブの色と香りを楽しむ講座参加者募集

波志江沼環境ふれあい公園内のハーブガーデンに植えられているハーブを使って、シルクのスカーフをオリジナル色に染めてみませんか。

期日 10月25日(土)  
時間 午前10時・午後1時の2回  
会場 ふれあいブース  
対象 高校生以上  
定員 各15人(先着順)  
講師 北川やちよさん(ハーブ研究家)  
受講料 1,000円  
当日お支払いください  
申し込み・問い合わせ  
10月22日(水)午前9時から電話で  
現地本部(☎24-0020)



## そのほかのイベント

**Eボート搭乗体験**  
期日 11月9日(日)までの土・日・祝日  
時間 午前9時30分～午後3時30分  
11月9日は正午まで  
会場 Eボート乗り場  
**健康ひろば**  
期間 11月9日(日)まで  
会場 展示ブース  
内容 簡単な健康チェックや食生活改善指導など  
**菊の展示**  
期間 10月25日(土)から11月9日(日)まで  
会場 国際交流花壇北側



## 花緑講座参加者募集

**ハンギングバスケット講座**  
期日 11月1日(土)  
講師 日本ハンギングバスケット協会県支部の皆さん  
**コンテナガーデン講座**  
期日 11月3日(祝)  
講師 伊勢崎佐波生花園芸商組合の皆さん



いずれも  
時間 午後1時開始  
会場 ふれあいブース  
対象 高校生以上  
定員 20人(先着順)  
受講料 1,000円  
当日お支払いください  
申し込み・問い合わせ  
10月29日(水)午前9時から電話で現地本部(☎24-0020)



案内図



第1・2駐車場間は巡回バスを運行します

## 無料シャトルバスを運行します

伊勢崎駅 ⇄ 華蔵寺公園 ⇄ 第4駐車場 ⇄ 波志江沼環境ふれあい公園

# 10月26日(日) 環境フェスティバル

時間 午前10時～午後3時  
会場 清掃リサイクルセンター21

身近に迫っている地球温暖化などの環境問題への関心と理解を深めてもらうため、「環境フェスティバル」を開催します。家族そろって、ぜひお出掛けください。  
申し込み・問い合わせ  
環境保全課(茂呂クリーンセンター内、☎20-3457)



## 愛犬のしつけ方教室

プロの訓練士が、犬の散歩とトイレを中心に、しつけ方のコツなどを分かりやすく教えます。  
時間 午前11時～午後0時30分  
講師 須永武博さん(群馬ドッグセンター所長)  
※犬は連れてこないでください

## リユース品オークション(封印入札方式)

まだ使えるのに捨てられてしまった家具などのオークションを行います。  
時間 ①入札=午前10時～11時  
発表=午前11時30分開始  
②入札=午後0時30分～1時30分  
発表=午後2時開始

## リサイクル自転車オークション(公開入札方式)

時間 ①=午前10時30分開始  
②=午後1時開始

## エコドライブステッカーの配布

エコドライブすることを宣言した人に、エコドライブステッカーを差し上げます。

## 環境作品コンテスト

環境をテーマとした作品を会場に展示します。

## 環境団体・企業ブース

23の団体・企業ブースを設置します。

## 環境フェスティバル講演会

浄化槽の維持管理やディスポーザーの仕組みについて、分かりやすく説明します。

問い合わせ 下水道管理課(内線2408)

### ●浄化槽講座

時間 午前10時30分～11時15分  
講師 小林幸夫さん(県環境検査事業団事業部長)

### ●ディスポーザー講座

時間 午前11時30分～午後1時  
講師 広本真治郎さん・野中豊さん(21世紀水倶楽部会員)

## 資源の回収

新聞・雑誌・ダンボール・空き缶・ペットボトル・雑がみ・廃食用油をお持ちいただくと、花苗・マイ箸・豚汁・マイバッグ・トイレトペーパーなどいずれか1つと交換できる引換券をお渡しします。

## コンテナガーデン教室

ぐんま花みどり交流ネットワーク伊勢崎ブロックの皆さんによる、リサイクルプランターを使ったコンテナガーデン教室です。  
時間 午前10時～午後1時  
定員 40人(先着順)  
参加料 500円(材料費)  
※事前に申し込みが必要です(電話で環境保全課へ)

## おもちゃの病院

無料でおもちゃの修理を行います。  
※部品を交換する場合は、実費負担となります  
※事前に申し込みが必要です(電話で環境保全課へ)

## フリーマーケット

50組が出店します。

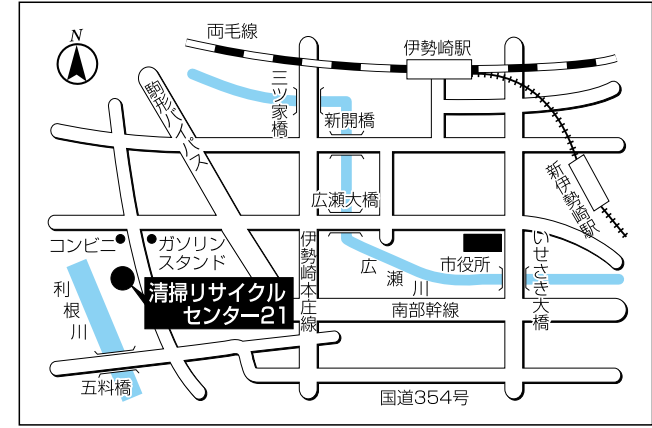
## 環境クイズ

子どもたちが楽しみながら学習できる環境クイズです。

## リサイクルセンター21施設見学

ごみ処理の流れなどの説明を聞きながら施設内を見学します。

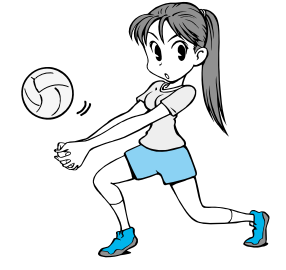
案内図



## 四ツ葉学園ニュース8

# 四ツ葉学園の特色を 紹介します④

四ツ葉学園中等教育学校(以下、四ツ葉学園)の「自学」「自律」「共生」の4つの教育目標のうち、今回は、「共生」の特色を紹介し、問い合わせ  
教育プラン推進担当課内線2435)



## 海外での国際理解体験

学校生活では、英語学習として外国語指導助手(ALT)とコミュニケーションをとることができ、感受性の高い若いときに、海外に行つて国際交流を体験することは、大変意義のあることです。そこで、希望する4年生には、海外での国際理解研修を行います。また、5年生では、海外へ修学旅行に行きます。

## 姉妹都市・友好都市との交流

国際姉妹都市であるスプリングフィールド市(アメリカ合衆国ミズーリ州)および国際友好都市である馬鞍山市(中国安徽省)との交流を深めるため、生徒が訪問し合うとともに、インターネットを活用した交流なども行います。

## 「教養総合」における 伝統文化学習

国際感覚とともに大切なのは、伝統文化の理解です。本市の伝統工芸である「伊勢崎餅」や、日本の伝統文化である茶道・華道を、総合的な学習の時間で体験学習します。

## 自分に挑戦 ～みんなと共生～

これからの社会を生き抜く子どもたちには、学校の仲間や地域コミュニティ、そしてさまざまな国や地域の人たちと違いを認め合いながら一緒に生きていく「共生」という考え方が、とても大切になります。

そこで、四ツ葉学園では、今後必要となるコミュニケーション能力や国際感覚を、部活動や海外研修・交流・体験

**主な部活動**

野球	球道	部部
剣道	陸上競技	部部
男子ソフトテニス	女子バレーボール	部部
吹奏楽	など	部部

**まゆドーム** 子供のもり公園伊勢崎 ☎31-3778 <http://www.mayu-dome.jp>

体験学習名	期日・時間	対象	定員	内容	参加料	申し込み
とおかんや十日夜	11月2日(日) 午後1時30分	4歳から中学生	20人	「とおかんや」という、伝統的なモグラ追いの行事について学び、わらでっぽうを作ります	無料	10月25日(土) 午前9時30分 から
どんぐり工作	11月16日(日) 午後1時30分	4歳から中学生	15人	公園内で採集したどんぐりを使って、こま・マスコット・ゲームなどを作って遊びます	100円	
ネイチャーゲーム	11月22日(土) 午前10時	4歳から中学生 までとその保護者	10人	自然を体感するゲームを通して、自然と仲良くなります	無料	
まつぼっくりの簡単工作	11月23日(祝) 午後1時30分	4歳から中学生	15人	公園内で採集したまつぼっくりを使って、簡単な工作をします	無料	

各体験学習とも小学3年生以下は保護者の同伴が必要です。参加料はお釣りがないようにご用意ください  
今日の休館日...火曜日・29日(水) 11月の休館日...火曜日・5日(水)・26日(水)



### 消防競技会

9月26日、伊勢崎佐波管内の事業所が参加した「消防競技会」があずま総合運動場で開催されました。参加した皆さんは、消火器と屋内消火栓の操作の正確性や放水の速さを競い合うとともに、防災意識を高めていました。

訓練の成果を十分に発揮



優勝カップを手に笑顔の永井大介選手

### 大舞台に酔い知れる

9月20日～24日、「SG第12回オートレースグランプリ」が伊勢崎オートで開催されました。大舞台にふさわしいレースはもちろん、場内では多彩なイベントも行われ、1万人を超える観客は熱狂と興奮に包まれました。

### 流域下水道 供用開始

9月27日、「利根川佐波流域下水道佐波処理区供用開始式」が平塚水質浄化センターで開催され、テープカットや記念植樹、施設見学などが行われました。河川の水質保全や生活環境の改善が期待されます。



矢内市長らによるテープカット



真剣な表情でパンを焼く

### おいしく焼けたかな

9月27日、「棒焼きパンを作って食べよう」が赤堀南児童館で行われました。さわやかな秋晴れの下、参加した親子連れは、炭火でこんがり焼いた棒焼きパンやマシュマロをおいしそうにほお張っていました。

### アマゾンの熱い息吹を伝える

9月30日、長坂優さんを講師に迎え、講演会「アマゾンに夢をたくして」が文化会館で開催されました。40年を超えるアマゾンでの生活や実体験を基にした講演に、集まった来場者は興味深そうに耳を傾けていました。



自然の素晴らしさ・大切さを語る長坂さん



講演する松井俊雄さん

### 老いと生き方、高齢者の人権とは

9月20日、市養護老人ホーム園長の松井俊雄さんを講師に迎え、「人権のまちづくり講演会」が市民プラザで開催されました。参加者は、たくさん的高齢者を支え続けてきた松井さんの話に真剣に聞き入っていました。



### 百歳ばんざい

百歳の誕生日を迎えた五十嵐たき乃さんと下山なほさんは、矢内市長の慶祝訪問を受けました。たき乃さんは、野菜や魚が好きで、嫌いな食べ物はないそうです。なほさんは、テレビで相撲やプロ野球を観戦する事が好きだそうです。2人とも、慶祝状を笑顔で受け取っていました。



五十嵐たき乃さん(波志江町)



下山なほさん(東上之宮町)

### 協働のまちづくり

9月27日、「市都市計画マスタープランシンポジウム」が境総合文化センターで開催されました。20万都市の新しいまちづくりの指針として策定された市都市計画マスタープランについて、為國孝敏さんの講演やパネルディスカッションなどが行われました。



パネリストによる熱心な意見交換

伊勢崎市役所……………☎24-5111  
 あずま支所……………☎62-1311  
 赤堀支所……………☎62-1151  
 境支所……………☎74-1111  
 開庁時間 午前8時30分～午後5時15分  
 火災情報案内(24時間)……☎0180-99-2999

## 伊勢崎オートレース 6月までの収支状況を公表します

伊勢崎オートレースでは、本年度に本場（伊勢崎オートレース場）で85日、場外（その他のレース場）で245日の開催を予定しています。本年6月までに本場で19日、場外で77日の開催が終了しました。勝車投票券の時効が60日のため、概算による収支状況は、6月末現在で右表のとおりです。

平成20年度収支表（6月末まで）

	収入額	支出額	収入支出差引額
伊勢崎オートレース場開催	35億8109万5148円	36億867万968円	2757万5820円
その他のオートレース場開催	3億9954万37円	2億1156万6258円	1億8797万3779円
計	39億8063万5185円	38億2023万7226円	1億6039万7959円

概算のため、数値が変わることがあります

問い合わせ 公営事業部（☎24-5780）

## ダンピア いせさき講習会

スポーツの秋です。みんなで一緒にダンピアを楽しみましょう。

期日・会場  
 10月23日（木）・11月13日（木）= 緋の郷（スポーツ交流館）

12月5日（金）= 緋の郷（円形交流館）

時間 午後7時～9時

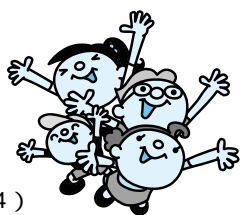
参加料 無料

体育館シューズを持

参してください

問い合わせ

文化観光課（内線3354）



### フラダンス教室

期日 11月20日から平成21年3月までの第1・3・5木曜日と1月22日（木）（全10回）  
 1月1日（祝）は除きます  
 時間 午後7時～9時  
 会場 市民プラザ  
 対象 18歳以上の人  
 定員 20人  
 定員を超えた場合は抽選です  
 1人で複数人の申し込みはできません  
 講師 村田育代さん  
 参加料 4000円  
 テキスト代（10000円）

### 簿記とコンピュータ会計

期日 11月5日から12月17日までと平成21年1月14日から28日までの水曜日  
 時間 午後6時～8時30分  
 会場 上武大学伊勢崎キャンパス（戸谷塚町）  
 定員 50人  
 内容 簿記の基礎知識・コンピュータによる財務諸表の作成や経営分析

### 親子で楽しむベビーマッサージ教室

期日 11月12日・19日・26日の水曜日  
 時間 午前10時～正午  
 会場 境公民館  
 対象 2か月以上8か月未満の乳児とその親  
 定員 各15組（先着順）  
 講師 石原香苗さん  
 参加料 7000円  
 申し込み・問い合わせ 10月

### 秋の香りの和献立

期日 11月19日（水）  
 時間 午前9時30分～正午  
 会場 北公民館  
 対象 市内に在住・在勤の人  
 定員 20人（先着順）  
 内容 ゴボウとサツマイモのおこわ・長ネギと桜エビの春巻きなど  
 講師 柿沼ふさよさん  
 参加料 8000円（材料費）  
 申し込み・問い合わせ 10月23日（木）午前9時から北公民館（☎254547）

### 花のまちづくり講演会

美しい花や緑があふれるまちづくりに取り組んでいる先進事例を紹介します。  
 期日 11月6日（木）  
 会場 文化会館  
 時間 午後6時30分～8時  
 講師 吉田義枝さん（戸田市役所職員）  
 定員 100人  
 参加料 無料  
 問い合わせ 伊勢崎有機農業研究会の浮塚一雄さん（☎243607）

### パソコン教室

期日 11月22日（土）から24日（祝）まで  
 時間 午前10時～午後3時  
 会場 市立伊勢崎高等学校  
 対象 パソコンの基本操作を学びたい人  
 定員 40人（先着順）  
 内容 表計算やインターネットでのカレンダー作成など

が別途必要です

作成や経営分析

28日（火）午前9時から電話で境公民館（☎745105）

### 子ども音楽体験教室

期日 11月15日（土）  
 時間 午後2時～3時30分  
 会場 境総合文化センター  
 対象 小・中学生  
 定員 15人（先着順）

### 家庭教育講演会

期日 11月19日（水）  
 時間 午後2時～4時  
 会場 市民プラザ  
 演題 「食育」～食の大切さを理解し、食を通して豊かな人間性を育むために～  
 講師 星野利子さん（群馬育英短期大学教授）  
 参加料 無料  
 問い合わせ 教育研究所（☎232469）

### バルーンアート教室

期日 12月7日（日）  
 時間 午前10時～午後3時  
 会場 青少年育成センター  
 対象 小学4年生以上  
 小学4年生未満は保護者同伴で参加できます  
 定員 30人（先着順）  
 内容 クリスマスの飾りや動物などを風船で作ります  
 参加料 1425円（材料費）

### おきり込み教室

期日 11月28日（金）  
 時間 午前10時～正午  
 会場 南公民館  
 定員 20人（先着順）  
 講師 川島靖子さん  
 参加料 5000円（材料費）  
 申し込み・問い合わせ 10月28日（火）から参加料を添えて南公民館（☎268333）

### びっくりに子ども科学教室

期日 11月22日・29日の土曜日  
 時間 午前9時～正午  
 会場 殖運公民館  
 対象 小学生  
 定員 1・2年生は保護者の同伴が必要です  
 24人（先着順）  
 内容 22日「ようこそ、やしろへえの世界へ」  
 29日「不思議な石・灰になった石で実験をして遊ぼう」  
 29日は、実験キットのおみやげがあります  
 参加料 9000円  
 申し込み・問い合わせ 10月31日（金）午前9時から参加料を添えて殖運公民館（☎264560）

### 保護者も一緒に参加できます

内容 能の話とビデオ上映・謡「老松」の体験・仕舞「老松」の体験  
 参加料 無料  
 申し込み・問い合わせ 10月25日（土）午前9時から境総合文化センター（☎762222）



市消防団長 小堀和行さん（小泉町）

10月26日（日）に、市消防団と市女性防火クラブが一同に介し、秋季消防点検がびっくろ広場で行われます。「秋季消防点検では、各隊の規律の取れた素早い行動や分列行進、県の競技会に出場した境方面隊第二分団のポンプ操法などの実演を行います。ぜひ多くの皆さんに見に来てほしいですね」と語るのは、市消防団長を務める小堀和行さんです。「消防団は、迅速な対応で被害を最小限に食い止められるよう、日夜訓練をしています。各家庭では、万が一の火災に備えて、火災現場からの逃げ遅れがないように、住宅用火災警報器を設置することをお勧めします」と力強く語ってくれました。（10ページ参照）

### あずまふるさと寄席



期日 11月9日(日)  
 時間 午後1時30分開演  
 会場 あずまホール  
 定員 500人(先着順)  
 出演 橋家富蔵・三遊亭王楽・ひびきわたる・和田奈月  
 入場料 無料  
 問い合わせ あずまホール(☎62-0170)

### 浅草・東京時代まつりツアー

たくさんのご応募ありがとうございました  
 11月3日(祝)開催の浅草・東京時代まつりツアーに、700通2,444人の皆さんから応募がありました。厳正なる抽選の結果、112グループ390人が当選しました。当選しなかった皆さんにつきましては残念な結果となりましたが、今後とも各種イベントへの参加にご協力ください。  
 問い合わせ 交通政策課(☎20-3458)

### 平成20年度 秋季消防点検

災害に即応した消防活動が行えるよう市消防団・市女性防火クラブの皆さんによる消防点検を開催します。日ごろの訓練の成果をぜひご覧ください。  
 期日 10月26日(日)  
 時間 午前9時30分開演  
 会場 ちびっ子広場(八斗島町地内、利根川河川敷)  
 問い合わせ 消防本部総務課(☎25-3511)



松居一代さん

期日 11月8日(土)  
 時間 午後2時30分開演  
 会場 文化会館  
 講師 松居一代さん(女優)

幸せの始まりはお掃除から

ジョイフルトーク2008

30日(木)午前9時から直接

てくださいます

申し込み・問い合わせ

10月

豊受公民館(☎32-0350)

対象 1歳から3歳の子ども

定員 10組

講師 大塚ひさえさん

参加料 無料

運動しやすい服装で参加し

てください

申し込み・問い合わせ

10月

までの金曜日(全5回)

時間 午前10時~正午

会場 豊受公民館

対象 1歳から3歳の子ども

とその母親

定員 10組

講師 大塚ひさえさん

参加料 無料

運動しやすい服装で参加し

てください

申し込み・問い合わせ

10月

までの金曜日(全5回)

時間 午前10時~正午

会場 豊受公民館

対象 1歳から3歳の子ども

とその母親

定員 10組

講師 大塚ひさえさん

参加料 無料

運動しやすい服装で参加し

てください

申し込み・問い合わせ

10月

までの金曜日(全5回)

時間 午前10時~正午

会場 豊受公民館

対象 1歳から3歳の子ども

とその母親

定員 10組

講師 大塚ひさえさん

参加料 無料

運動しやすい服装で参加し

てください

### 催し

#### 市場 新鮮市

伊勢崎地方卸売市場では、市民の皆さんに市場をより身近に感じてもらえるよう、市場新鮮市を開催します。

魚屋や八百屋の気分を味わえる模擬せりや水産物・日用品の特売、各種賞品が当たる大抽選会、家族で楽しめるフリーマーケットなど、たくさんイベントを予定しています。ぜひお越しください。

期日 11月15日(土)  
 時間 午前9時~正午  
 会場・問い合わせ 伊勢崎地方卸売市場(☎50-8118)

相川考古館 秋の展示と茶会・香会  
 源氏のかをり

伊勢崎源氏物語千年紀の展示  
 蝉丸源氏物語シリーズの抜粋作品と斉藤裕さんの書などの展示  
 期日 10月25日(土)から11月29日(日)まで  
 月曜は休館です  
 時間 午前9時30分~午後4時30分

入館は午後4時まで  
 入館料 高校生以上=500円、小・中学生=200円  
 源氏物語の朗読

期日 11月1日(土)  
 時間 午前11時~午後0時30分  
 参加料 500円  
 入館料を含みます

期日 11月9日(日)

時間 午前9時30分開演

会場・源氏香

期日 11月9日(日)

時間 午前10時~11時、正午

午後1時、午後2時~3時

参加料 3000円(前売券

=2800円)

入館料を含みます

定員 各10人

茶会

期日 11月9日(日)

時間 午前10時~午後3時

参加料 1200円(前売券

=1000円)

入館料を含みます

期日 10月24日(金)から26日(日)まで

時間 午前9時~午後5時

会場・問い合わせ 相川考古館(☎25-0082)

期日 10月25日(土)・26日(日)

時間 午前10時~午後3時

申し込み 当日直接会場へ

織物作品の展示・販売

期日 10月25日(土)・26日(日)

時間 午前10時~午後3時

申し込み 当日直接会場へ

織物作品の展示・販売

期日 10月25日(土)・26日(日)

時間 午前10時~午後3時

申し込み 当日直接会場へ

織物作品の展示・販売

期日 10月26日(日)

時間 午後3時10分開演

会場 餅の郷(円形交流館)

問い合わせ 文化財保護課(☎24-0966)

読書の街いせさき推進事業

ときめきブックカフェ

誰でも楽しめる絵本の読み聞かせを、お茶でも飲みながら楽しんでみませんか。

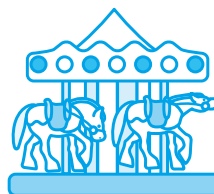
期日 11月2日(日)

時間 午前10時~正午

### 華蔵寺公園遊園地

☎25-4478 http://www8.wind.ne.jp/kezouji/

県民の日  
 サイクルモノレール・メリーゴーランド無料開放  
 期日 10月28日(火)  
 時間 午前9時~午後5時



#### おばけと踊ろうハロウィンナイト

愉快なおばけたちとキャンプファイアーをしよう!  
 期日 11月1日(土)・2日(日)  
 時間 午後6時開始  
 内容 園内はハロウィンで飾られ、大観覧車からの巨大イルミネーションもお目見えします。踊りに参加した人にはハロウィンの帽子やお菓子をプレゼントします。また、大観覧車ひまわり・ジェットコースター・メリーゴーランドなど6機種を午後8時まで営業します  
 天候により変更になる場合があります



#### 市文化協会茶道部門茶会

期日 11月9日(日)  
 時間 午前10時~午後3時  
 会場 境総合文化センター  
 茶券 1席200円  
 問い合わせ 文化観光課(内線3354)

#### 市文化協会歌謡部門発表会

期日 11月2日(日)  
 時間 午前9時30分~午後6時  
 会場 境総合文化センター  
 入場料 無料  
 問い合わせ 文化観光課(内線3354)

### 地球にやさしく

マイ箸を持ち歩こう

リユース食器・マイバッグなど環境問題に対するさまざまな取り組みが行われている中で、近年、マイ箸が注目を集めています。これは、外食などの際に、割り箸を使わずに持参した箸を使うという取り組みです。

現在日本では、年間約250億膳の割り箸が消費されています。その内、約97%が輸入物です。この輸入割り箸は森林破壊の大きな問題となつていきます。森林伐採は、二酸化炭素の吸収や洪水の防止、水の浄化などさまざまな森林の機能を失わせます。さらに、輸送の際に使用される燃料により二酸化炭素なども排出され、環境を破壊します。

割り箸の使用を控えることは、ごみの減量にもつながります。皆さんも自分のお気に入りの箸を持ち歩き、割り箸を使わない食事を心掛けてみませんか。

問い合わせ 環境保全課(茂呂クリーンセンター内、☎3457)

## 傍聴しましょう 教育委員会10月定例会

期日 10月24日(金)  
時間 午後2時開始  
会場 境東公民館  
定員 7人(先着順)  
申し込み 当日の午後1時40分から1時55分までに直接会場へ  
問い合わせ 教育委員会総務課(内線2423)

## 市県民税 3期 国民健康保険税 4期

納期限は**10月31日(金)**です。期限内の納税にご協力ください。コンビニエンスストアでも納付できます。  
納期を過ぎると延滞金がつく場合があります  
問い合わせ 納税課(内線2278)  
または各支所納税推進室

## 献血にご協力ください

～全血献血(200ml・400ml)～

期日 11月6日(木)  
時間 午前9時30分～正午  
会場・問い合わせ 殖蓮公民館(☎26-4560)

## 11/18 市民サービスセンターあずまを開設します

スマーク伊勢崎(西小保方町)内に、市民サービスセンターあずまを開設します。  
住民票・戸籍・所得証明の発行のほか、税の納付もできます。詳細は広報いせさき11月1日号でお知らせします。  
問い合わせ 市民課(内線2113)

## 第一保育所・境こぼと保育所 民営化移管先法人が選定されました

移管先法人・法人設置施設など

移管年度	公立保育所名	移管先法人	法人設置施設
平成22年度	第一保育所	(社福) 淳尚会	三郷保育園
	境こぼと保育所	(社福) いなり山会	わかさ保育園

今後は、それぞれの保育所に、保護者・市・移管先法人で構成された三者協議会を設置し、引き継ぎ方法や行事などについて具体的な検討を行います。

また、子どもや保護者に過度の負担がかからないよう、1年間の引き継ぎ期間を設けます。

問い合わせ 保育課(内線2127)



伸び伸びと元気な子どもたち

## お知らせ

**まちづくり交付金 事後評価原案を公表します**  
本市では、まちづくり交付金を活用して、東部第二地区・西部地区において、区画整理事業や関連施設整備を行っています。この事業について、数値指標などにより評価を行った原案を公表します。  
期間 10月27日(月)から11月9日(日)まで

**前橋年金相談センターをご利用ください**  
期日 月曜日から金曜日まで  
祝日・年末年始は除きます  
時間 午前8時30分～午後5時15分  
会場 前橋年金相談センター(前橋市)  
内容 年金請求の手続きや年

**金相談(予約制)など**  
代理の人が来る場合は、本人からの委任状が必要です  
予約専用ダイヤル 027-265-0023  
電話相談は行っていません  
問い合わせ 前橋社会保険事務所(☎027-231-706)

**10月は労働保険適用促進月間**  
労働保険とは、労災保険と雇用保険を総称した保険制度です。労働者を1人でも雇用している事業主は、法律により労働保険に加入することが義務付けられています。  
まだ加入していない事業所は、速やかに加入手続きを済ませてください。  
問い合わせ ハローワークいせさき(☎23-8609)

金相談(予約制)など

時間 午前8時30分～午後5時15分  
土・日曜日は宿直室で、また市ホームページからも閲覧できます  
会場・問い合わせ 区画整理課(内線2525)

**こころの相談**  
精神科医や専門の相談員が電話相談を無料で行います。  
期日 11月9日(日)  
時間 午前10時～午後3時  
相談専用電話 027-2920

**ジョブカフェぐんまをご利用ください**  
情報提供・適正診断・カウンセリングなど、就職に関する一貫した支援を無料で行います。  
期日 月曜日から土曜日まで  
年末年始は除きます  
時間 午前10時～午後7時  
会場 ジョブカフェぐんま高崎センター(高崎市)  
対象 就職を希望する若者  
問い合わせ ジョブカフェぐんま高崎センター(☎027-330-4510)

## スポーツ

### 市インディアカ大会

期日 11月16日(日)  
時間 午前8時40分開会式  
会場 第二市民体育館  
対象 市内に在住・在勤の18歳以上の協会登録チーム  
未登録のチームは登録が必ずです(登録料1000円)  
参加料 1チーム1000円  
当日会場でお支払いください  
申し込み 11月7日(金)までにスポーツ振興課へ(☎301302)  
問い合わせ 市インディアカ協会事務局の上村さん(☎263974)

### 合気道教室

期日 11月8日から30日まで  
の土・日曜日(全8回)  
時間 土曜日 午後4時～6時  
市民プラザは午後3時～5時  
日曜日 午前9時～11時  
会場 市民プラザ・市民体育館・境武道館・あずま中学校柔道場

対象 市内に在住・在勤・在学の小学生以上  
参加料 小・中学生 500円、高校生以上 1500円  
申し込み 当日直接会場へ  
問い合わせ 市民合気会の松本さん(☎323669)

### 市民スポーツの日

施設の無料開放  
期日 11月2日(日)  
対象 市内に在住・在勤・在学の小学生以上  
満員のときは、利用できない場合があります  
天候などにより、中止する場合があります

### 華蔵寺公園運動施設

時間 A 午前9時～10時45分  
B 午前11時～午後0時45分  
C 午後1時～2時45分  
D 午後3時～4時45分  
内容 バドミントン・卓球・テニス・陸上・トレーニング・お遊びランド  
小学生(トレーニングは中学生)までは保護者同伴で参加してください  
申し込み 当日直接会場へ  
問い合わせ 市民体育館(☎237015)  
あずま運動施設  
時間 午前9時～午後5時

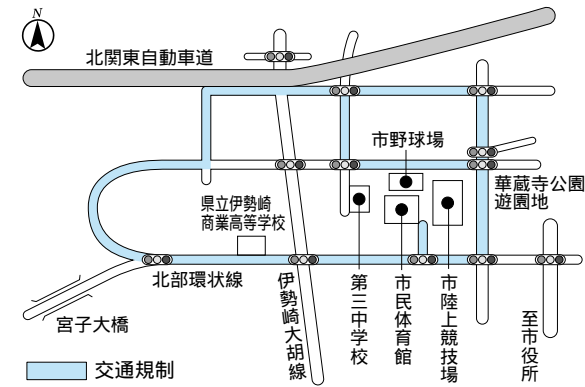
### 0から始めるランニング

期日・時間 水曜日コース 11月5日から12月3日までの水曜日・午後2時～3時30分(全5回)  
土曜日コース 11月8日から12月6日までの土曜日・午前10時～11時30分(全5回)

雨天の場合は順延です  
会場 西部公園  
対象 中高年のランニング初心者  
定員 各コース10人  
内容 ウォーキング・ジョギング・ランニング・筋力トレーニングなど  
最終日はランニングで約3.5kmのコースに挑戦します  
講師 平林知巳さん(県公認スポーツプログラマー)  
参加料 1回500円(保険料・資料代など)  
申し込み・問い合わせ 伊勢崎西部スポーツクラブの平林さん(☎222338)

## 11月1日(土) 県高等学校駅伝競走大会に伴い交通規制が行われます

市陸上競技場周辺の道路では、下図のとおり交通規制が行われます。皆様のご協力をお願いします。  
交通規制時間 午前10時20分～午後1時30分  
問い合わせ 県高等学校体育連盟陸上競技専門部(県立太田工業高等学校内、☎0276-45-4742)



## 市税納付窓口

期日 土・日曜日  
 時間 午前9時～午後3時  
 第4日曜日の午前9時15分から午後3時までは  
 スペイン語・ポルトガル語の通訳がいます  
 会場 市役所本館1階13番窓口  
 内容 市・県民税、固定資産税、軽自動車税、国民  
 健康保険税の納付と納付相談  
 問い合わせ 納税課（内線2246）

【スペイン語】

Utilice Nuevo Servicio De Pago De Impuestos Municipales  
 Días todos sabados y domingos  
 Hora De 9:00 a.m. ~ 15:00 p.m.  
 Los 4 tos domingos del mes de 9:15 ~ 15:00 contamos con  
 traductores de español y portugues.  
 Lugar Municipalidad de Iseaki 1er piso Ventanilla 13  
 Consultas sobre El pago de Impuesto a la Residencia (municipal  
 y provincial), Impuesto de Inmuebles, Impuesto de Vehiculos de  
 motor liviano, Impuesto del Seguro Nacional de Salud  
 Informes Departamento de Pago de Impuestos (Anexo 2246)

## 人権を考える 38

### 学びがもたらすもの

「人は教育によってのみ  
 人となる」とはよく聞く言  
 葉です。この言葉は一見極  
 端なことを述べているよう  
 に見えます。しかし、皆さ  
 んも、もう少し先を読む力  
 があつたら、もう少し人を  
 読む力があつたら、もう少  
 し社会を読む力があつたら  
 またこれらの力を学んでい  
 たら、もっと幸せな生き方  
 があつたらうなあとと思うこ  
 とがあるのではないでしょ  
 うか。

このことから、「学ぶこ  
 と」そのものが幸せをもた  
 らす要因の1つだといわれ  
 ています。

文字を学ぶ機会に恵まれ  
 なかった人が、漢字やアル  
 ファベットなどの文字を覚  
 える教育を受けたことで、  
 自分の存在感や生きがい  
 を見出したという話がありま  
 す。まさに教育が幸せをも  
 たらした1つの事例だとい  
 えるでしょう。

人は学ぶことにより、不

合理的に気付くだけでなく、  
 事実を知り、事実を知るこ  
 とでおのずと考え、考える  
 うちに、無意識に解決に努  
 め、解決に努めるうちに、  
 鋭い感性やひらめきを生む  
 のだといわれています。

江戸時代後期の儒学者で  
 ある佐藤一斎は、言志四録  
 にこう述べています。「少  
 にして学べば、則ち壮にし  
 て為すことあり、壮にして  
 学べば、則ち老いて衰えず  
 老いて学べば、則ち死して  
 朽ちず」。年齢に関係なく、  
 学びは大切なものなのです。  
 人は人間として幸せに生  
 きるために自由・平等・生  
 存・幸福追求などの権利を  
 得てきました。これらの権  
 利を学び、その価値を知っ  
 て享受したいものです。

本市でも、創造力に富ん  
 だ人材の育成に力を注いで  
 います。既成観念にとらわ  
 れず、もう一度心の中を点  
 検したいものです。

(人権課)

消さないで！ だいじなだいじな 命の光（広瀬小 石原瑠実さん）

## ダンスサークルリレー中継 No.025 境フラサークル ハイビスカス

### 笑顔で踊るフラダンス



音楽に合わせて、軽やかに踊る

現在105人ものが境公民館などで活動してい  
 る、フラダンスサークル「ハイビスカス」。3月には  
 サークル10周年記念公演を行いました。

「10年間活動を続けてきて感じるのは、本当にフラ  
 ダンスが楽しいということ。華やかなハワイの正  
 装、ムームーを着るだけでも、とても楽しい気分  
 になります。今は、10月26日（日）にあずまホール  
 で行われる洋舞フェスティバルに向け、練習に励ん  
 だるところです」と語るのは、講師を務める山鹿  
 さんです。

「フラダンスは、明るく・元気に踊ることが大切。  
 これからも、笑顔で踊り続けていきたいと思いま  
 す」と、目を輝かせながら話してくれました。



## 休日の漏水などの連絡先

休日の漏水修繕などについては、竜宮浄水場（☎24-1760）または下記の水道指定工事店へ連絡して  
 ください。

11月 1日(土)中央水道	☎25 - 1592	11月 9日(日)三和水工	☎32 - 0575
11月 2日(日)矢内設備工業	☎32 - 6053	11月15日(土)穂詮設備工業	☎32 - 0875
11月 3日(祝)高岸設備工業	☎25 - 7278	11月16日(日)豊鉄水工業	☎32 - 1526
11月 8日(土)後藤設備	☎50 - 7581		

## 募集

市民提案型協働まちづくり事業  
 リノース食器フオーラム  
 in いせさき参加者募集  
 リノース食器を使用した環  
 境にやさしいイベントについ  
 て話し合います。ぜひご参加  
 ください。

講師・コーディネーター 平  
 野喬さん・片光光さん  
 問い合わせ 粕川フワイロ  
 ドの会（☎25）6334  
 話し方教室  
 赤堀楽話会会員募集  
 活動日 第1・3火曜日  
 時間 午前10時～正午  
 会場 赤堀支所2階多目的室  
 講師 塚越郁夫さん  
 会費 月1000円  
 申し込み・問い合わせ 小林  
 秀子さん（☎61）477  
 または松崎恵美子さん（☎63）3  
 144

あずま童せせらぎ太鼓  
 会員募集  
 活動日 土曜日  
 時間 午後7時30分～10時  
 会場 あずまホール  
 会費 月1000円  
 申し込み・問い合わせ 新井  
 まさみさん（☎62）3337  
 絵手紙コスモスの会  
 会員募集  
 活動日 第1・3水曜日  
 時間 午前10時～正午  
 会場 ふくしプラザ

## 市民の善意

次の方から寄付・寄贈  
 をいただきました。  
 ありがとうございます。  
 ♡ 紺の郷チャリティダンスクラ  
 ブから福祉事業基金へ10万円  
 ♡ 境小学校平成19年度卒業生  
 保護者から同校へ傘立て4台  
 ♡ 境南中学校平成19年度PTA  
 から同校へシユレッター1台  
 ♡ 北第二小学校平成19年度卒  
 業生から同校へテント1張

講師 池田雅子さん  
 会費 月1000円  
 申し込み・問い合わせ 栗原  
 愛子さん（☎26）3597  
 コーラスさわやかクラブ  
 会員募集  
 活動日 第2・4木曜日  
 時間 午後1時30分～3時30  
 分  
 会場 三郷公民館  
 内容 童謡や懐かしい日本の  
 歌などの合唱  
 会費 月1000円  
 入会金（1000円）が別  
 途必要です  
 申し込み・問い合わせ 野島  
 昭子さん（☎25）1700



# 11月の各種相談

母子相談 児童家庭課 (内線 2116)	期日 月・火・木・金曜日 祝日は除きます 時間 午前10時30分～午後5時15分 会場 児童家庭課
児童家庭相談 《本庁会場》 児童家庭課 (内線 2117) 《児童館会場》 児童センター ☎ 23 - 6463 赤堀あさひ児童館 ☎ 63 - 1616 きく児童館 ☎ 61 - 0600 境児童センター ☎ 70 - 6100	《本庁会場》 期日 月曜日から金曜日まで 祝日は除きます 時間 午前8時30分～午後5時15分 会場 市役所本館1階家庭児童相談室 (児童家庭課) 《児童館会場》 期日・会場 5日(水)=児童センター 12日(水)=赤堀あさひ児童館 19日(水)=境児童センター 26日(水)=きく児童館 時間 午前10時～午後1時
生活保護相談 社会福祉課 (内線 2133)	期日 月曜日から金曜日まで 祝日は除きます 時間 午前8時30分～午後5時15分 会場 社会福祉課
農地相談 農業委員会事務局 (内線 3456)	期日 水曜日 祝日は除きます 時間 午前8時30分～午後4時 会場 農業委員会事務局
消費生活相談 消費生活センター ☎ 20 - 7300	期日 月曜日から金曜日まで 祝日は除きます 時間 午前9時～午後4時 内容 悪質商法・契約トラブルなどの消費生活に関する相談
青少年相談 青少年指導センター ☎ 23 - 8080 ☎ 23 - 8039	期日 月曜日から金曜日まで 祝日は除きます 時間 午後1時～5時 対象 青少年と保護者
教育相談 教育研究所 ☎ 30 - 1234	期日 月曜日から金曜日まで 祝日は除きます 時間 午前9時～午後5時 会場 教育研究所

年金相談 境支所住民課 ☎ 74 - 0237	期日 12日(水) 時間 午前10時～午後3時 会場 境支所会議用庁舎
人権法律行政相談 《本庁会場》 人権課(内線 2123) 《支所会場》 赤堀支所庶務課 ☎ 62 - 1151 あずま支所庶務課 ☎ 62 - 1311 境支所庶務課 ☎ 74 - 1111	期日・会場 7日(金)21日(金) =市役所本館5階第1会議室 11日(火)=あずま支所2階小・中会議室 18日(火)=境支所2階第2・3会議室 25日(火)=赤堀支所2階第2・3会議室 時間 午後2時～4時 対象 市内に在住・在勤の人 内容 人権相談(人権擁護委員)=人権侵害や日常の悩みごとなど 法律相談(弁護士)=法律上の問題(相続・離婚・金銭貸借)など 行政相談(行政相談委員)=国・県・市などに関する相談 申し込み 相談日の7日前の午前8時30分から電話で各会場へ
高齢者職業相談 高齢者職業相談室 ☎ 23 - 4794	期日 月曜日から金曜日まで 祝日は除きます 時間 午前8時30分～午後5時 会場 社会福祉会館 対象 おおむね55歳以上の人 内容 職業相談と職業紹介
結婚相談 社会福祉協議会 ☎ 25 - 4546	期日 金曜日・第1日曜日 祝日は除きます 時間 午後1時～4時 会場 社会福祉会館
心配ごと相談 《社会福祉会館》 社会福祉協議会 ☎ 25 - 4546 《赤堀保健福祉センター》 社会福祉協議会赤堀支所 ☎ 62 - 0066 《高齢者生きがいセンター》 社会福祉協議会あずま支所 ☎ 20 - 2666 《境地域福祉センター》 社会福祉協議会境支所 ☎ 74 - 5294	期日・会場 月曜日=社会福祉会館 火曜日=赤堀保健福祉センター 水曜日=高齢者生きがいセンター 金曜日=境地域福祉センター 祝日・第5水曜日は除きます 時間 午後1時～4時



## あつまれ 元気キッズ

### 児童センター

### 子ども文化祭

絵画や習字、工作、写真など子どもたちの力作を募集・展示します。皆さんで遊びに来てください。  
作品受付  
期間 10月20日(月)から30日(木)まで  
時間 午前9時30分～午後5時30分  
対象 市内に在住・在学の高校生以下  
出品者には参加賞を差し上げます  
作品展示  
期間 11月1日(土)から16日(日)まで  
時間 午前9時30分～午後5時30分  
16日は午後5時まで  
詳しくはお問い合わせください

### らんま先生の科学教室

期日 10月26日(日)  
時間 午後1時～3時の2回  
内容 実験やパフォーマンスを通して、環境問題やリサイクルについて考えます  
申し込み 開始10分前から

### プラネタリウム

今月の投影番組  
テーマ オータムアクアリウム ～水の星座とあわてんぼのヤギの神様～  
投影時間 土・日曜日の午前11時～午後1時30分・4時の3回

### あやめ児童館

### ベーゴマ大会・名人戦

期日 11月22日(土)  
時間 午後1時30分開場  
対象 小学生以上  
定員 30人(先着順)  
内容 トーナメント戦や名人と対戦をして、賞品を手に入れよう  
申し込み 10月27日(月)から直接または電話で

### 赤堀南・赤堀あさひ児童館

### あそびの教室

赤堀南児童館  
期日 11月18日(火)  
内容 親子でエアロビクスを行います  
講師 高畑智子さん(エアロビクスインストラクター)  
参加料 100円  
申し込み 11月4日(火)から参加料を添えて  
赤堀あさひ児童館  
期日 11月6日(木)  
内容 タンパリン作り  
申し込み 当日10時から  
\* \*  
いずれも  
時間 午前10時30分～11時30分  
対象 幼児とその保護者

### 境児童館どんぐり

### ベビーマッサージ&ヨガ

期日 11月6日(木)  
時間 午前10時30分～11時30分  
対象 市内に在住の平成18年11月～平成19年10月までに生まれた子どもとその保護者  
前回参加した人はご遠慮ください  
定員 10組  
定員を超えた場合は抽選です  
申し込み 10月30日(木)午前10時から11時までに直接

### きく児童館

### おはなしきしゃぼっぽスペシャル

期日 11月13日(木)  
時間 午前10時30分～11時30分  
対象 幼児とその保護者  
内容 エプロンシアター・紙芝居・工作など  
申し込み 10月27日(月)から直接または電話で

- 児童センター……………☎23 - 6463
- 赤堀児童館……………☎63 - 1001
- 赤堀南児童館……………☎62 - 8723
- 赤堀あさひ児童館……………☎63 - 1616
- さざんか児童館……………☎62 - 8880
- あやめ児童館……………☎62 - 9977
- きく児童館……………☎61 - 0600
- 境児童センター……………☎70 - 6100
- 境児童館どんぐり……………☎70 - 2415

### 境児童センター

### 境児童センター祭り

期日 11月8日(土)  
時間 午後1時～4時  
内容 自転車紙芝居・各種ゲーム・くじ引き・ジャンケン大会・大抽選会など

### さざんか児童館

### ダブルダッチに挑戦

期日 11月1日(土)  
時間 午前10時30分開始  
対象 小学生以上  
定員 20人(先着順)  
内容 群馬大学ダブルダッチチーム「ヴィッツ」の皆さんと一緒に、長縄を2本使ったダブルダッチを楽しみます  
申し込み 10月23日(木)から直接または電話で

### 赤堀児童館

### サタデーパパ～折り紙で遊ぼう～

期日 11月8日(土)  
時間 午前10時30分～11時30分

### 11月の各児童館の休館日

日	月	火	水	木	金	土
						1
2	3	4	5	6	7	8
◆	♪	☆	♥			
9	10	11	12	13	14	15
◆		☆	♥			
16	17	18	19	20	21	22
◆		☆	♥			
23	24	25	26	27	28	29
♪		☆	♥			
30						
◆						

☆ = 児童センター・境児童センター  
◆ = 赤堀各児童館・さざんか・あやめ・きく児童館  
♪ = 境児童館どんぐり  
♥ = 祝日のため全館休館になります

# 保健



健康管理センター ☎23-6675  
赤堀保健福祉センター ☎20-2210  
あずま保健センター ☎62-9918  
境保健センター ☎74-1363

## こころの健康相談

期日・会場  
11月12日(水) ■ あずま保健センター・伊勢崎保健福祉事務所  
11月27日(木) ■ 境保健センター  
受付時間 午後2時～3時  
前日までに電話で申し込みしてください  
内容 専門医が心の健康に関する相談に応じます  
申し込み・問い合わせ 各会場・伊勢崎保健福祉事務所(☎250666)

## 子宮・乳甲状腺がん集団検診

期日・会場  
11月7日(金) ■ 健康管理センター  
11月11日(火)・12日(水)・18日(火) ■ 境保健センター  
11月19日(水) ■ 赤堀保健福祉センター  
12日は子ども連れの人のために、子育てボランティアがいます  
受付時間 午後1時～2時  
対象 子宮がん検診 ■ 20歳以上の女性  
乳・甲状腺がん検診 ■ 40歳

## 医師による健康相談

期日 11月4日(火)  
受付時間 午後1時～2時  
会場 健康管理センター  
内容 健康相談のほか保健師・栄養士による生活相談などもあります  
電話予約をお勧めします  
問い合わせ 健康管理センター

## おひさま発達相談

期日・会場  
11月5日(水)・25日(火) ■ あずま保健センター  
11月12日(水) ■ 境保健センター  
時間 午前9時30分～11時30分  
電話で申し込みしてください  
相談内容 発達がつくったり、落ち着きがないなどの相談  
申し込み・問い合わせ 各会場

## こころの健康講演会

体の健康はもろもろ心の健康を保つためには、ストレスと上手に付き合うことが大切です。  
講演会では、毎日元気に過ごせるように、専門のカウンセラーがストレス対処法を紹介いたします。

11月の乳幼児健康診査・健康相談日程表

	10か月児健康相談	4か月児健康診査	1歳6か月児健康診査	3歳児健康診査	2歳3か月児歯科健康診査
期日・会場	健管A	25日(火)	27日(木)	11日(火)	18日(火)
	健管B	26日(水)	28日(金)	12日(水)	19日(水)
	赤堀	28日(金)	26日(水)	5日(水)	12日(水)
	東	19日(水)	20日(木)	6日(木)	11日(火)
	境	27日(木)	21日(金)	10日(月)	14日(金)
対象	平成20年1月生まれ	平成20年7月生まれ	平成19年4月生まれ	平成17年10月生まれ	平成18年8月生まれ
受付	午前9時30分～10時30分	午後1時～2時			午後1時～2時30分
内容	問診 身長体重測定 歯科相談 育児相談と試食 絵本のプレゼント	問診 身長体重測定 診察 (小児科・整形外科) 育児相談 離乳食の話	問診 身長体重測定 診察 (内科・歯科) 歯科相談 希望者にフッ素塗布 食事の話 育児相談	問診 尿検査 身長体重測定 診察 (内科・歯科) 歯科相談 希望者にフッ素塗布 食事の話 育児相談	問診 診察(歯科) 歯科相談 希望者にフッ素塗布 食事の話 個別育児・栄養相談もできます
	母子健康手帳	母子健康手帳	母子健康手帳 歯ブラシ タオル	母子健康手帳 郵送された問診票 (目と耳のアンケート) 尿を入れたビニール袋 歯ブラシ	母子健康手帳 歯ブラシ タオル

受付に母子健康手帳などを置いて順番を取ることはできません  
健康管理センターA日程の4か月児健診・1歳6か月児健診・3歳児健診には、スペイン語・ポルトガル語の通訳がいます  
【混雑しないようにお住まいの町内により、下記のように会場を設定しています】  
健管A(健康管理センターA)...北地区(華蔵寺町以外)・南地区・殖蓮地区(東本町)・茂呂地区(北・南千木町以外)・三郷地区(安堀町・太田町)・宮郷地区(宮子町)  
健管B(健康管理センターB)...宮郷地区(宮子町以外)・名和地区(八斗島町以外)・赤堀(赤堀保健福祉センター)...赤堀地区・北地区(華蔵寺町)・殖蓮地区(三和町・本間町・鹿島町)・三郷地区(波志江町)  
東(あずま保健センター)...東地区・殖蓮地区(上植木本町・豊城町・上諏訪町・日乃出町・昭和町・宮前町・下植木町)  
境(境保健センター)...境地区・茂呂地区(北・南千木町)・名和地区(八斗島町)・豊受地区

## 離乳食講習会

期日・会場  
11月17日(月) ■ 健康管理センター  
00円  
70歳以上・市県民税非課税世帯・生活保護世帯の人は無料です  
用意する物 受診券・受診票  
問い合わせ 各保健センター

# ふくしプラザ



☎26-7733  
☎26-7734

家族と一緒に失語症教室参加者募集  
失語症の人と一緒に生活している家族の皆さんが、体験学習などを通して失語症に対する理解を深め、日常生活に生かします。  
期日 11月から平成21年3月までの第2・4木曜日  
時間 午後1時45分～3時45分  
会場 ふくしプラザ  
定員 6組  
本人と家族の2人1組  
11月27日(木)に言語聴覚士による面談を行い、参加者を決定します  
内容 言語聴覚士によるグループ体験活動やレクリエーション  
申し込み・問い合わせ 11月20日(木)までに直接ふくしプラザ

27日(木)シルバードダンス対象 市内に在住のおおむね60歳以上の参加者 無料  
運動ができる服装で参加してください  
健康相談  
健康に関する相談に応じます。  
お気軽にご相談ください。  
期日 11月13日・27日の木曜日  
27日は整形外科医による健康相談と体脂肪・血糖値などの測定をします  
時間 午後1時30分～2時30分  
会場 3階健康相談室

## 不妊治療費を助成します

本市に1年以上居住している夫婦に一般不妊治療費(人工授精・体外受精・顕微授精などを除きます)の一部を助成します。詳しくはお問い合わせ下さい。  
問い合わせ 各保健センター

## 11月の軽スポーツ教室

自由に参加できる教室です。お誘い合わせしてお越しください。  
期日・内容  
10日(月)卓球  
13日(木)フォークダンス  
20日(木)スマイルボウリング

## おとしよりなんでも相談

暮らしの中での疑問や悩みなど何でもご相談ください。また、電話でも相談できます。  
期日 11月6日・13日・20日・27日の木曜日  
時間 午前10時～午後3時  
会場 3階福祉情報センター  
相談電話 (26)7744