

令和3年度 一般会計歳入予算科目別収入状況(上半期)

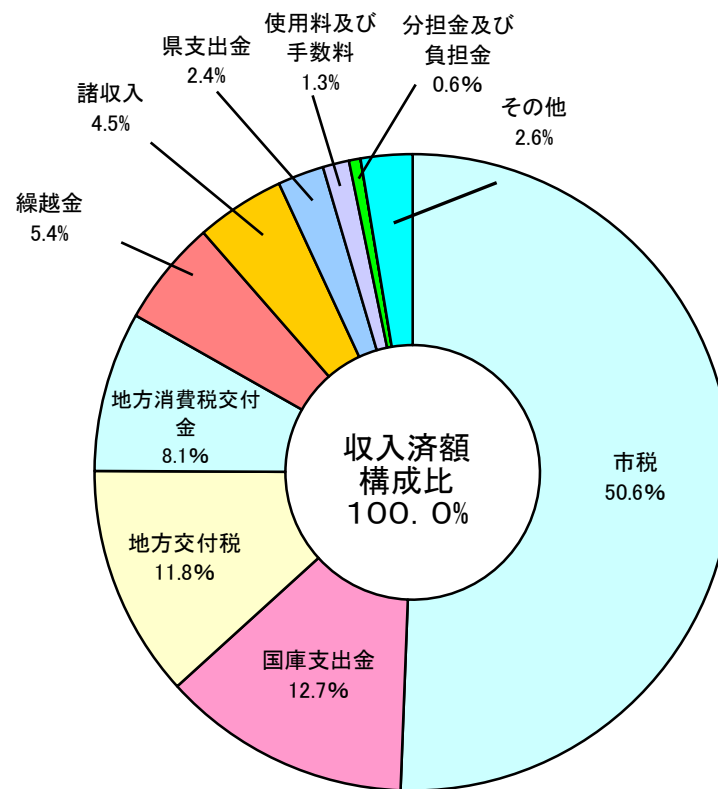
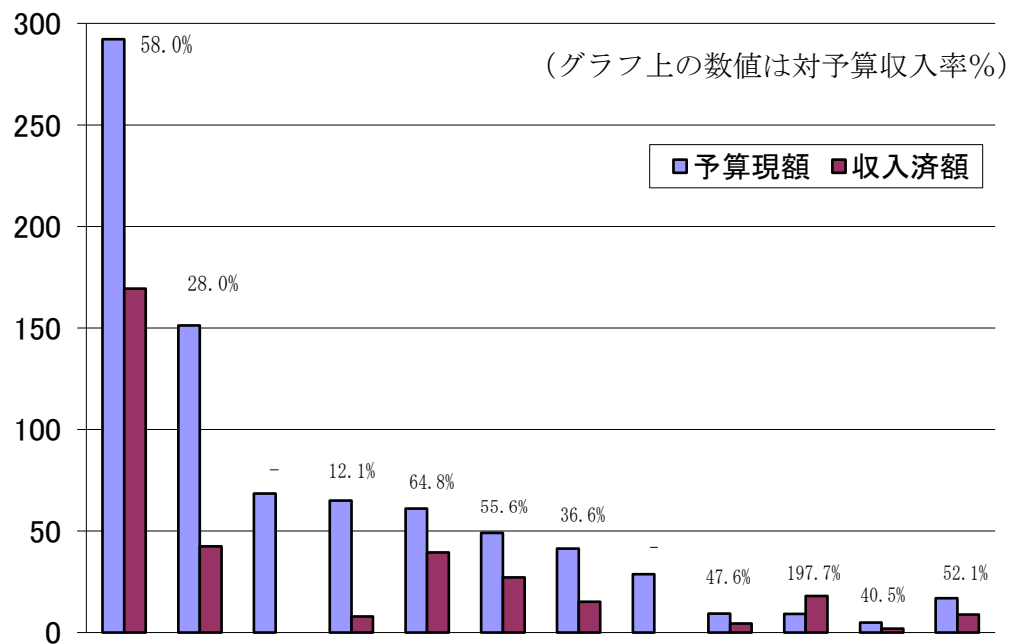
科目	予算額	収入済額	予算に対する 収入割合	収入済額全体 に占める割合
市 税	292億1,703万円	169億4,346万円	58.0%	50.6%
国庫支出金	151億1,970万円	42億3,768万円	28.0%	12.7%
市 債	68億4,320万円	-	-	-
県 支 出 金	65億 273万円	7億8,630万円	12.1%	2.4%
地 方 交 付 税	60億9,730万円	39億5,254万円	64.8%	11.8%
地方消費税交付金	49億 円	27億2,290万円	55.6%	8.1%
諸 収 入	41億4,149万円	15億1,476万円	36.6%	4.5%
繰 入 金	28億7,675万円	-	-	-
使用料及び手数料	9億3,989万円	4億4,762万円	47.6%	1.3%
繰 越 金	9億 997万円	17億9,875万円	197.7%	5.4%
分担金及び負担金	4億8,713万円	1億9,741万円	40.5%	0.6%
そ の 他	16億8,805万円	8億7,890万円	52.1%	2.6%
合 計	797億2,324万円	334億8,032万円	42.0%	100.0%

(前年度からの繰越分を含む)

令和3年度 一般会計歳入予算科目別収入状況（上半期）

予算額	797億2,324万円
収入済額	334億8,032万円
対予算収入率	42.0%

(単位:億円)



令和3年度 一般会計歳出予算科目別支出状況(上半期)

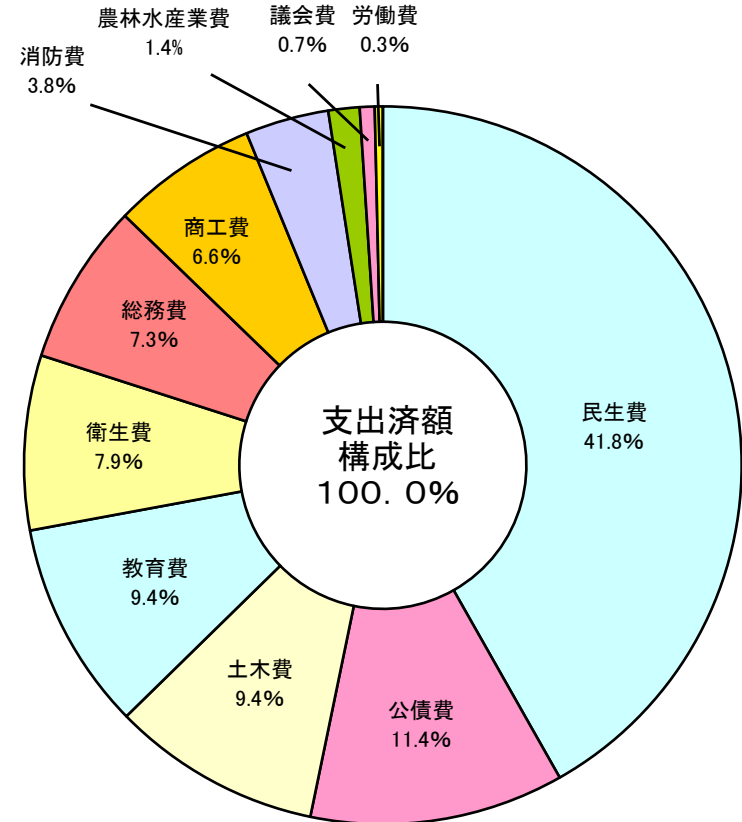
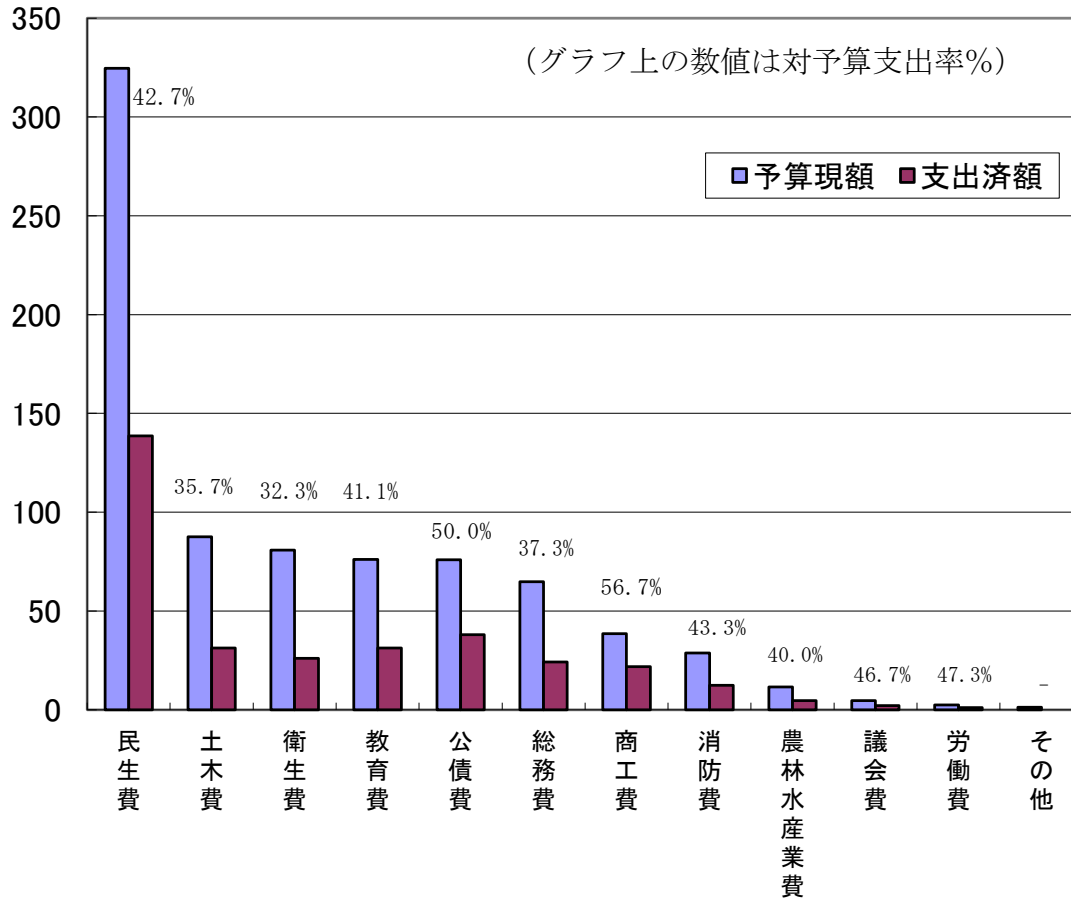
科目	予算額	支出済額	予算に対する 支出割合	支出済額全体 に占める割合	市民1人当り に使われた市の お金	1世帯当り に使われた市の お金
民生費	324億6,713万円	138億6,298万円	42.7%	41.8%	65,185円	149,361円
土木費	87億5,837万円	31億2,897万円	35.7%	9.4%	14,713円	33,712円
衛生費	80億7,544万円	26億865万円	32.3%	7.9%	12,266円	28,106円
教育費	76億640万円	31億2,302万円	41.1%	9.4%	14,685円	33,648円
公債費	75億9,243万円	37億9,636万円	50.0%	11.4%	17,851円	40,902円
総務費	64億7,748万円	24億1,452万円	37.3%	7.3%	11,353円	26,014円
商工費	38億4,588万円	21億7,877万円	56.7%	6.6%	10,245円	23,474円
消防費	28億8,206万円	12億4,760万円	43.3%	3.8%	5,866円	13,442円
農林水産業費	11億6,403万円	4億6,609万円	40.0%	1.4%	2,192円	5,022円
議会費	4億7,486万円	2億2,180万円	46.7%	0.7%	1,043円	2,390円
労働費	2億5,311万円	1億1,983万円	47.3%	0.3%	563円	1,291円
その他	1億2,605万円	-	-	-	-	-
合計	797億2,324万円	331億6,859万円	41.6%	100.0%	155,962円	357,362円

(前年度からの繰越分を含む)

# 令和3年度 一般会計歳出予算支出状況(上半期)

予算額	797億2,324万円
支出済額	331億6,859万円
対予算支出率	41.6%

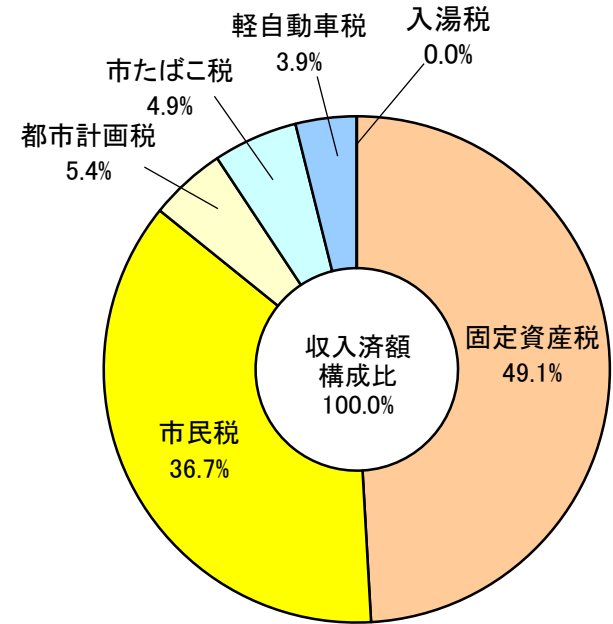
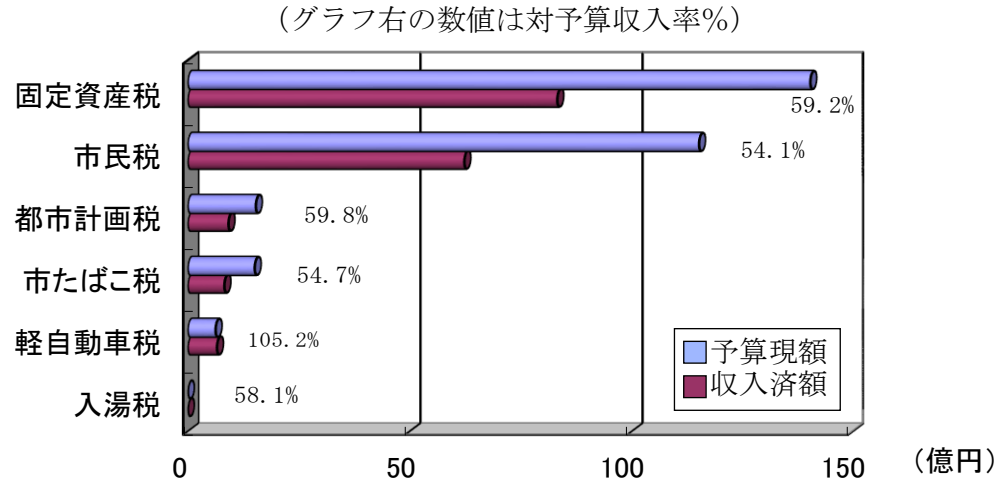
(単位:億円)



令和3年度 税目別収入状況(上半期)

科目	予算額	収入済額	予算に対する 収入割合	収入済額全体 に占める割合
固定資産税	140億4,233万円	83億1,802万円	59.2%	49.1%
市民税	115億930万円	62億2,641万円	54.1%	36.7%
都市計画税	15億3,200万円	9億1,589万円	59.8%	5.4%
市たばこ税	15億569万円	8億2,372万円	54.7%	4.9%
軽自動車税	6億2,573万円	6億5,827万円	105.2%	3.9%
入湯税	198万円	115万円	58.1%	0.0%
合計	292億1,703万円	169億4,346万円	58.0%	100.0%

# 令和3年度 市税の収入状況（上半期）



=市民の負担の状況=

市民1人が負担した税金	79,670円
市民1人に使われた市のお金	155,962円
1世帯当りが負担した税金	182,551円
1世帯当りに使われた市のお金	357,362円

市民1人に使われた市のお金（科目別）

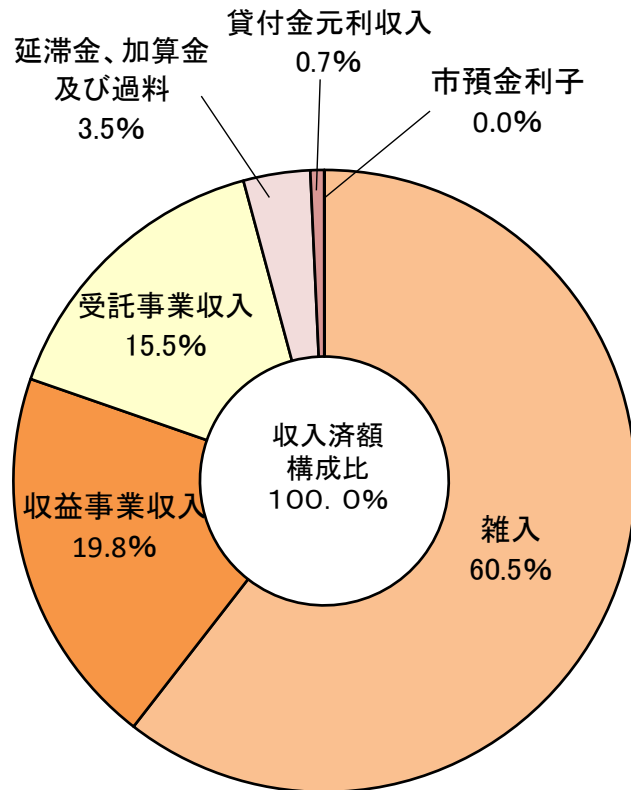
議会費	総務費	民生費	衛生費	労働費
1,043円	11,353円	65,185円	12,266円	563円
農林水産業	商工費	土木費	消防費	教育費
2,192円	10,245円	14,713円	5,866円	14,685円
公債費	その他	合計		
17,851円	-	155,962円		

(令和3年9月30日現在)

人口	212,671人
世帯数	92,815世帯

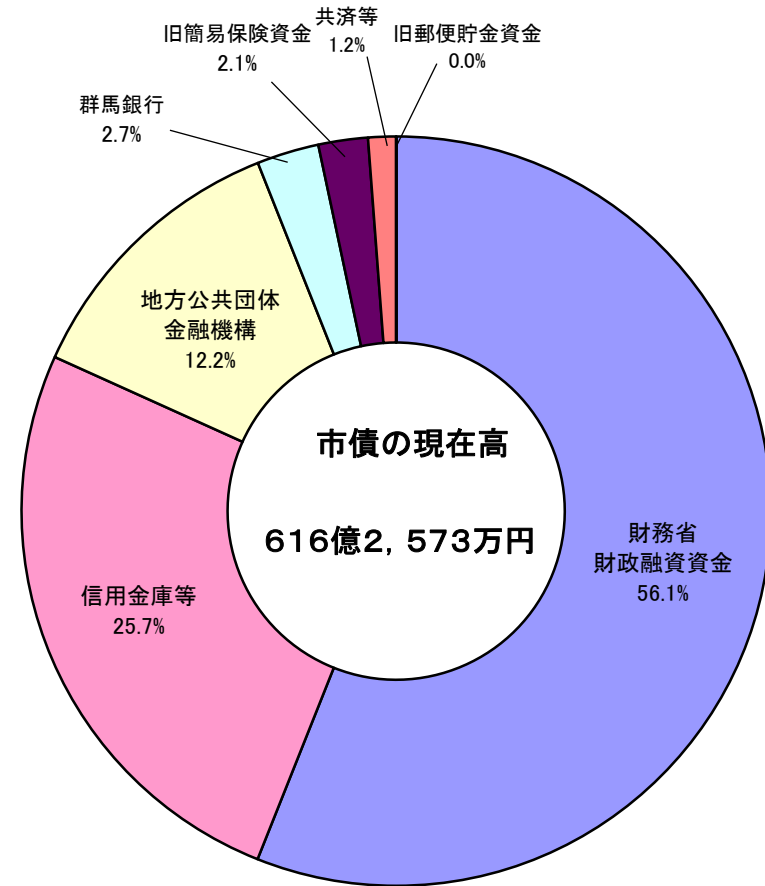
令和3年度 諸収入の内訳(上半期)

科目	予算額	収入済額	予算に対する収入割合	収入済額全体に占める割合
雑入	17億6,457万円	9億1,664万円	51.9%	60.5%
貸付金元利収入	14億4,799万円	1,084万円	0.7%	0.7%
受託事業収入	5億8,885万円	2億3,463万円	39.8%	15.5%
収益事業収入	3億円	3億円	100.0%	19.8%
延滞金、加算金及び過料	4,000万円	5,256万円	131.4%	3.5%
市預金利子	8万円	9万円	112.5%	0.0%
合計	41億4,149万円	15億1,476万円	36.6%	100.0%



◇市債の現在高の明細（令和3年9月30日現在）

借入先	借入残高	全体に占める割合
財務省財政融資資金	345億3,219万円	56.1%
信用金庫等	158億4,551万円	25.7%
地方公共団体金融機構	75億3,951万円	12.2%
群馬銀行	16億5,260万円	2.7%
旧簡易保険資金	13億1,572万円	2.1%
共済等	7億3,931万円	1.2%
旧郵便貯金資金	89万円	0.0%
合計	616億2,573万円	100.0%





令和3年度 会計別経理の状況および業務の状況（上半期）

経理の状況

会計名	勘定区分	収入予算額	収入済額	執行率	支出予算額	支出済額	執行率
水道事業	収益的収入及び支出	43億8,552万円	21億7,719万円	49.6%	39億5,016万円	21億3,180万円	54.0%
	資本的収入及び支出	13億8,136万円	71万円	0.1%	34億3,139万円	22億9,291万円	66.8%
公共下水道事業	収益的収入及び支出	24億6,729万円	16億2,091万円	65.7%	25億647万円	12億7,984万円	51.1%
	資本的収入及び支出	22億6,010万円	8億3,233万円	36.8%	31億2,316万円	18億3,580万円	58.8%
農業集落排水事業	収益的収入及び支出	4億3,046万円	3億4,927万円	81.1%	3億9,124万円	1億8,825万円	48.1%
	資本的収入及び支出	2億2,631万円	5,721万円	25.3%	3億4,713万円	1億7,055万円	49.1%
特定地域生活排水処理事業	収益的収入及び支出	1,397万円	1,046万円	74.9%	1,327万円	765万円	57.6%
	資本的収入及び支出	1,758万円	216万円	12.3%	1,978万円	351万円	17.7%
病院事業	収益的収入及び支出	160億9,546万円	74億4,252万円	46.2%	169億4,650万円	67億4,779万円	39.8%
	資本的収入及び支出	10億5,345万円	3億602万円	29.0%	16億8,710万円	8億3,852万円	49.7%

令和3年度 特別会計歳入歳出予算 会計別収支状況(上半期)

会計名	歳入歳出予算額	収入済額	予算に対する 収入割合	支出済額	予算に対する 支出割合
小型自動車競走事業費	217億8,910万円	119億5,845万円	54.9%	105億5,056万円	48.4%
国民健康保険	187億2,587万円	85億1,181万円	45.5%	71億2,745万円	38.1%
介護保険	176億5,278万円	87億5,350万円	49.6%	69億2,176万円	39.2%
後期高齢者医療	24億2,457万円	9億1,139万円	37.6%	7億4,887万円	30.9%
学校給食センター事業費	21億9,168万円	8億8,960万円	40.6%	8億1,295万円	37.1%

一般会計市有財産の現在高(令和3年9月30日現在)

土地	4,829,633 m <sup>2</sup>
建物	653,388 m <sup>2</sup>
基金	142億2,293万円
有価証券	8,001万円
出資による権利	5億882万円
債権	9,642万円

令和3年度 会計別経理の状況および業務の状況（上半期）

業務の状況

水道事業

	業務予定量	業務実績	実施率
給水戸数（戸）	87,000	88,710	102.0 %
給水量（m <sup>3</sup> ）	24,570,000	12,592,688	51.3 %

公共下水道事業

	業務予定量	業務実績	実施率
接続戸数（戸）	28,200	28,477	101.0 %
年間処理水量（m <sup>3</sup> ）	8,894,000	4,576,000	51.5 %

農業集落排水事業

	業務予定量	業務実績	実施率
接続戸数（戸）	3,000	2,805	93.5 %
年間処理水量（m <sup>3</sup> ）	803,000	419,000	52.2 %

特定地域生活排水処理事業

	業務予定量	業務実績	実施率
設置基数（基）	139	129	92.8 %

病院事業

(1) 伊勢崎市民病院

	業務予定量	業務実績	実施率	備考
病床数（床）	494	494	100.0 %	
入院患者延数（人）	69,933	65,018	93.0 %	診療日183日
外来患者延数（人）	97,561	100,052	102.6 %	診療日122日

(2) 介護老人保健施設ひまわり

	業務予定量	業務実績	実施率	備考
入所延数（人）	8,784	7,142	81.3 %	診療日183日
通所延数（人）	1,560	1,452	93.1 %	診療日130日

(3) 訪問看護ステーションいせさき

	業務予定量	業務実績	実施率	備考
対象者延数（人）	2,928	2,636	90.0 %	診療日122日