

令和3年度 一般会計歳入予算科目別収入状況(下半期)

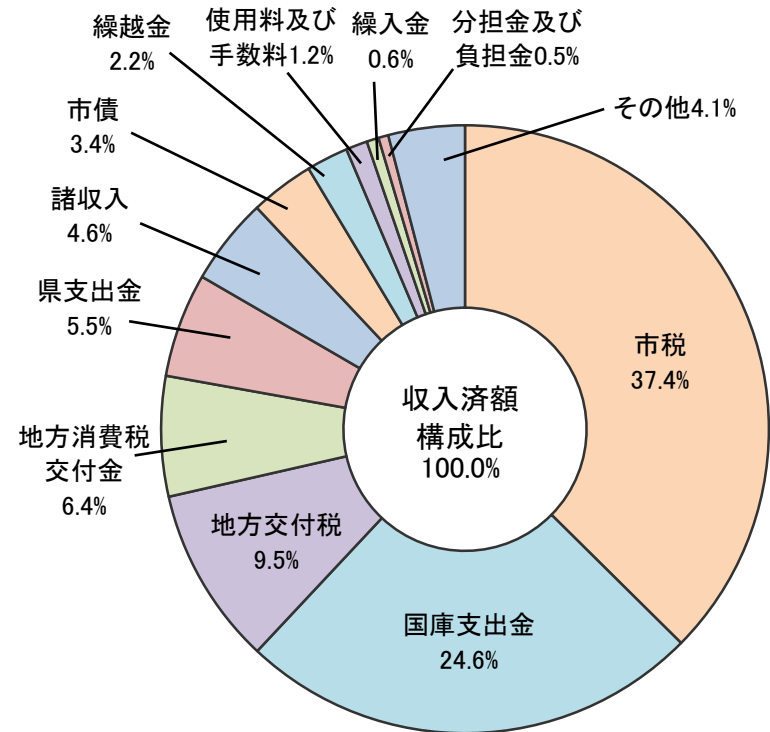
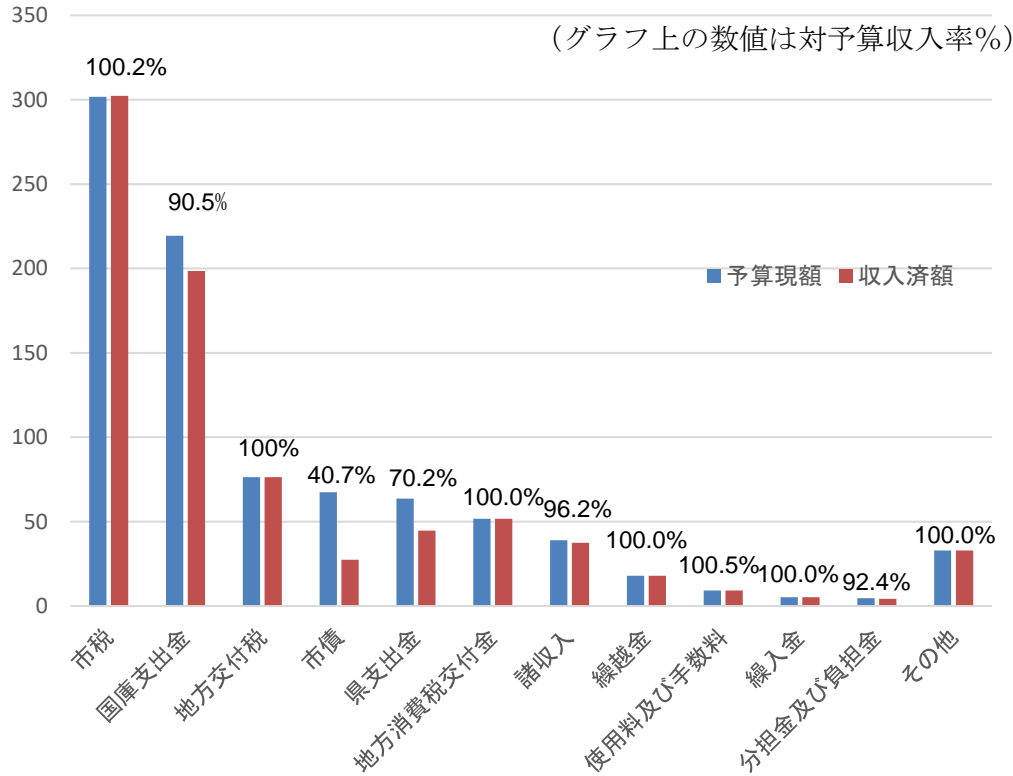
科目	予算額	収入済額		予算に対する 収入割合	収入済額全体 に占める割合
			うち下半期分		
市 税	301億7,927万円	302億3,129万円	132億8,783万円	100.2%	37.4%
国 庫 支 出 金	219億4,940万円	198億5,749万円	156億1,981万円	90.5%	24.6%
地 方 交 付 税	76億3,926万円	76億3,926万円	36億8,672万円	100.0%	9.5%
市 債	67億4,950万円	27億4,880万円	27億4,880万円	40.7%	3.4%
県 支 出 金	63億7,177万円	44億7,613万円	36億8,983万円	70.2%	5.5%
地方消費税交付金	51億6,169万円	51億6,169万円	24億3,879万円	100.0%	6.4%
諸 収 入	38億9,250万円	37億4,386万円	22億2,910万円	96.2%	4.6%
繰 越 金	17億9,874万円	17億9,875万円	-	100.0%	2.2%
使用料及び手数料	9億1,916万円	9億2,343万円	4億7,581万円	100.5%	1.2%
繰 入 金	5億1,811万円	5億1,811万円	5億1,811万円	100.0%	0.6%
分担金及び負担金	4億6,209万円	4億2,715万円	2億2,974万円	92.4%	0.5%
そ の 他	32億8,476万円	32億8,515万円	24億 625万円	100.0%	4.1%
合 計	889億2,625万円	808億1,111万円	473億3,079万円	90.9%	100.0%

(前年度からの繰越分を含む)

令和3年度 一般会計歳入予算科目別収入状況（下半期）

予算額	889億2,625万円
収入済額	808億1,111万円
対予算収入率	90.9%

(単位:億円)



令和3年度 一般会計歳出予算科目別支出状況(下半期)

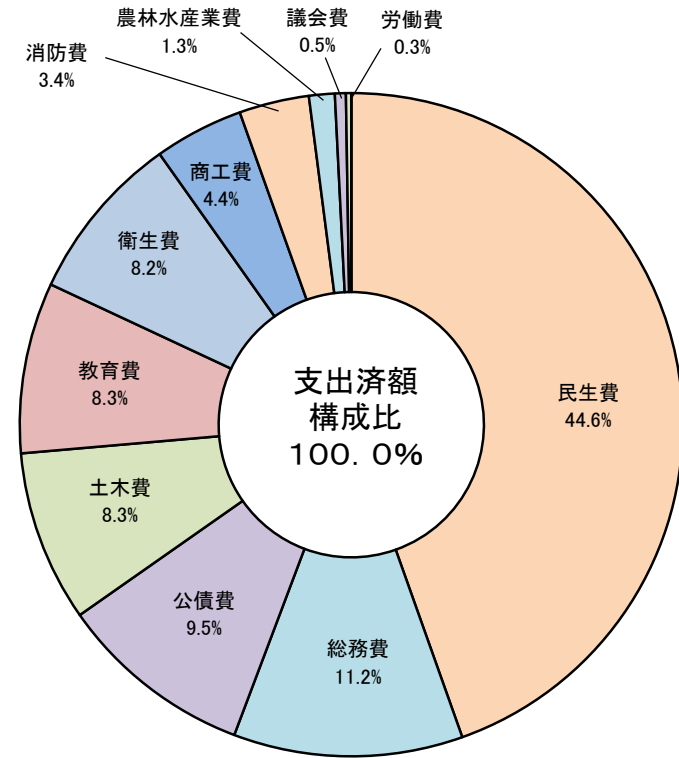
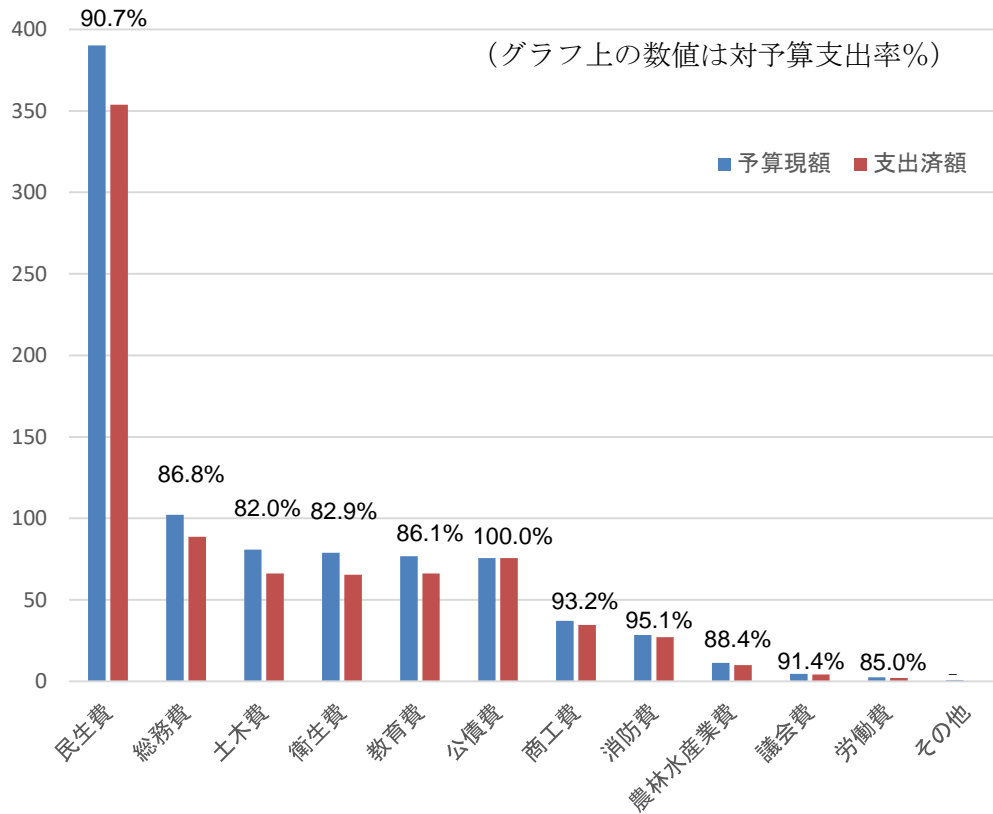
科目	予算額	支出済額		予算に対する 支出割合	支出済額全体 に占める割合	市民1人当り に使われた市 のお金	1世帯当りに 使われた市 のお金
			うち下半期分				
民生費	390億1,434万円	353億8,133万円	215億1,835万円	90.7%	44.6%	166,753円	379,958円
総務費	102億2,349万円	88億7,283万円	64億5,831万円	86.8%	11.2%	41,818円	95,285円
土木費	80億7,890万円	66億2,858万円	34億9,961万円	82.0%	8.3%	31,241円	71,184円
衛生費	78億9,711万円	65億4,411万円	39億3,546万円	82.9%	8.2%	30,843円	70,277円
教育費	76億8,319万円	66億1,164万円	34億8,862万円	86.1%	8.3%	31,161円	71,002円
公債費	75億6,561万円	75億6,524万円	37億6,888万円	100.0%	9.5%	35,655円	81,243円
商工費	37億616万円	34億5,452万円	12億7,575万円	93.2%	4.4%	16,281円	37,098円
消防費	28億4,925万円	27億891万円	14億6,131万円	95.1%	3.4%	12,767円	29,091円
農林水産業費	11億2,475万円	9億9,464万円	5億2,855万円	88.4%	1.3%	4,688円	10,681円
議会費	4億6,347万円	4億2,355万円	2億175万円	91.4%	0.5%	1,996円	4,548円
労働費	2億4,151万円	2億524万円	8,541万円	85.0%	0.3%	967円	2,204円
その他	7,847万円	-	-	-	-	-	-
合計	889億2,625万円	793億9,059万円	462億2,200万円	89.3%	100.0%	374,170円	852,571円

(前年度からの繰越分を含む)

令和3年度 一般会計歳出予算支出状況(下半期)

予算額	889億2,625万円
支出済額	793億9,059万円
対予算支出率	89.3%

(単位:億円)

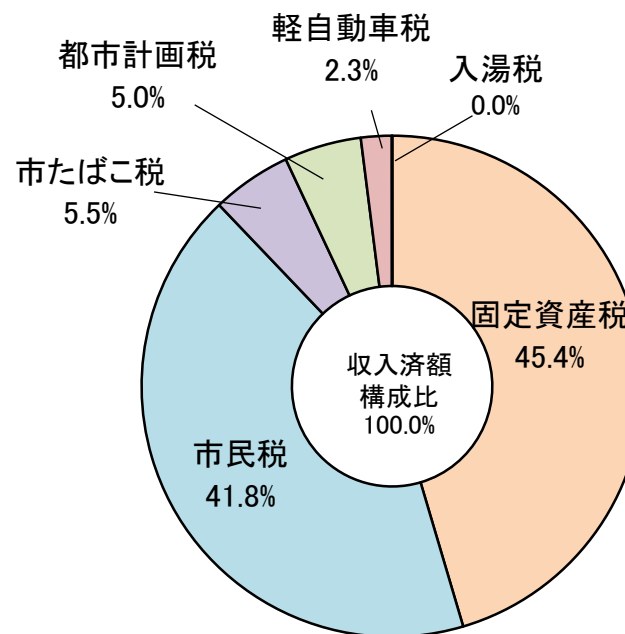
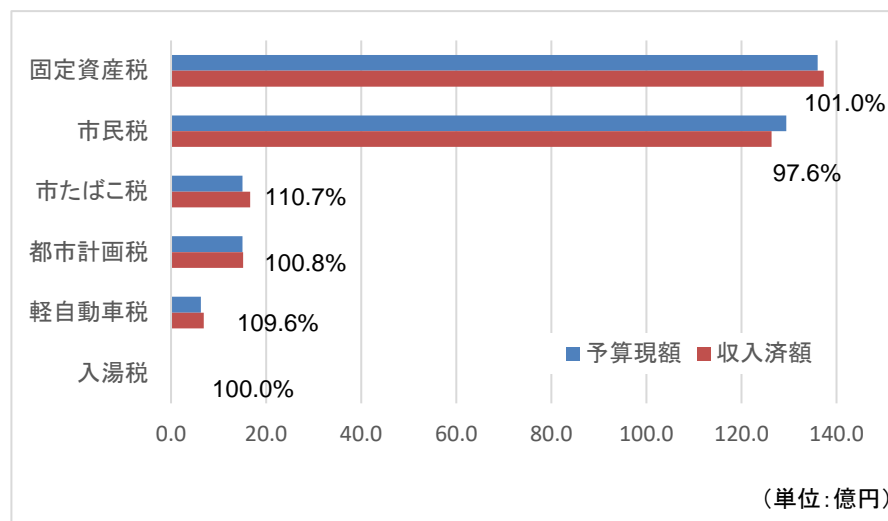


令和3年度 税目別収入状況(下半期)

科目	予算額	収入済額		予算に対する 収入割合	収入済額全体 に占める割合
			うち下半期分		
固定資産税	136億 137万円	137億3, 137万円	54億1, 335万円	101.0%	45.4%
市民税	129億4, 270万円	126億3, 081万円	64億 440万円	97.6%	41.8%
市たばこ税	15億 569万円	16億6, 695万円	8億4, 323万円	110.7%	5.5%
都市計画税	15億 126万円	15億1, 386万円	5億9, 797万円	100.8%	5.0%
軽自動車税	6億2, 573万円	6億8, 578万円	2, 751万円	109.6%	2.3%
入湯税	252万円	252万円	137万円	100.0%	0.0%
合計	301億7, 927万円	302億3, 129万円	132億8, 783万円	100.2%	100.0%

# 令和3年度 市税の収入状況（下半期）

（グラフ右の数値は対予算収入率％）



## ＝市民の負担の状況＝

(令和4年3月31日現在)	
人口	212,178 人
世帯数	93,119 世帯

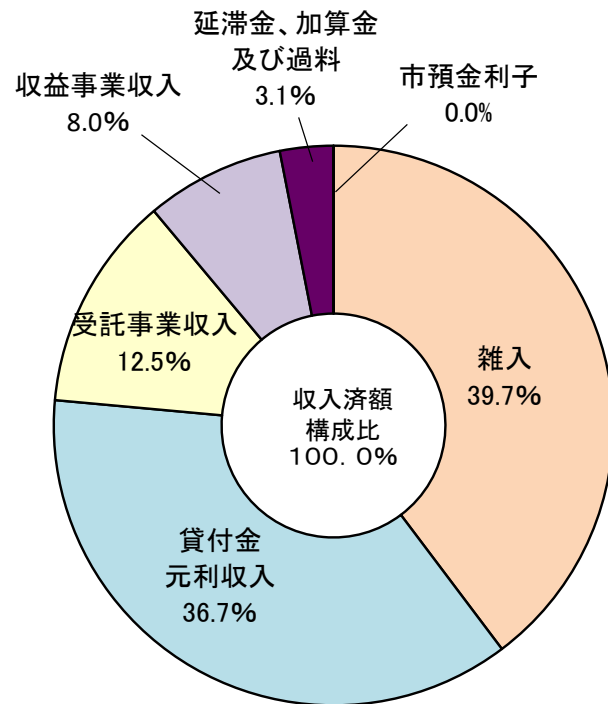
市民1人が負担した税金	142,481 円
市民1人に使われた市のお金	374,170 円
1世帯当りが負担した税金	324,652 円
1世帯当りに使われた市のお金	852,571 円

## 市民1人に使われた市のお金 (科目別)

議会費	総務費	民生費	衛生費	労働費
1,996円	41,818円	166,753円	30,843円	967円
農林水産費	商工費	土木費	消防費	教育費
4,688円	16,281円	31,241円	12,767円	31,161円
公債費	その他	合計		
35,655円	-	374,170円		

令和3年度 諸収入の内訳(下半期)

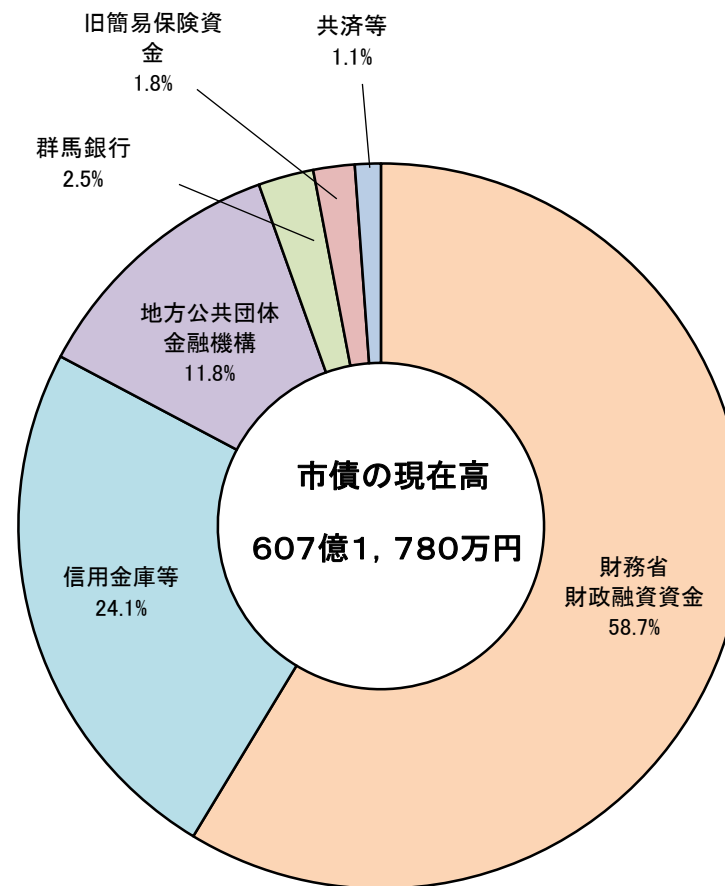
科目	予算額	収入済額		予算に対する 収入割合	収入済額全体 に占める割合
			うち下半期分		
雑入	15億2,374万円	14億8,710万円	5億7,046万円	97.6%	39.7%
貸付金元利収入	13億8,825万円	13億7,503万円	13億6,419万円	99.0%	36.7%
受託事業収入	5億8,743万円	4億6,637万円	2億3,174万円	79.4%	12.5%
収益事業収入	3億円	3億円	-	100.0%	8.0%
延滞金、加算金及び過料	9,300万円	1億1,524万円	6,268万円	123.9%	3.1%
市預金利子	8万円	12万円	3万円	150.0%	0.0%
合計	38億9,250万円	37億4,386万円	22億2,910万円	96.2%	100.0%



◇市債の現在高の明細（令和4年3月31日現在）

借入先	借入残高	全体に占める割合
財務省財政融資資金	356億1,764万円	58.7%
信用金庫等	146億2,434万円	24.1%
地方公共団体金融機構	71億5,765万円	11.8%
群馬銀行	14億9,900万円	2.5%
旧簡易保険資金	11億1,957万円	1.8%
共済等	6億9,960万円	1.1%
旧郵便貯金資金	-	-
計	607億1,780万円	100.0%

※旧郵便貯金資金は償還終了のため借入残高が0円となりました。





令和3年度 特別会計歳入歳出予算 会計別収支状況(下半期)

会計名	歳入歳出予算額	収入済額		予算に対する 収入割合	支出済額		予算に対する 支出割合
			うち下半期分			うち下半期分	
小型自動車競走事業費	252億 893万円	236億2,158万円	116億6,313万円	93.7%	227億5,574万円	122億 518万円	90.3%
国民健康保険	203億7,928万円	199億5,249万円	114億4,068万円	97.9%	193億3,173万円	122億 428万円	94.9%
介護保険	176億1,993万円	172億2,017万円	84億6,667万円	97.7%	155億8,329万円	86億6,153万円	88.4%
後期高齢者医療	24億 892万円	23億9,635万円	14億8,496万円	99.5%	21億8,572万円	14億3,685万円	90.7%
学校給食センター事業費	21億4,366万円	20億6,064万円	11億7,104万円	96.1%	18億7,968万円	10億6,673万円	87.7%

市有財産の現在高(令和4年3月31日現在)

土地	4,840,965 m <sup>2</sup>
建物	653,356 m <sup>2</sup>
基金	192億2,214万円
有価証券	8,001万円
出資による権利	5億 882万円
債権	8,878万円

令和3年度 会計別経理の状況および業務の状況（下半期）

経理の状況

会計名	勘定区分	収入予算額	収入済額		執行率	支出予算額	支出済額		執行率
				うち下半期分				うち下半期分	
水道事業	収益的収入及び支出	43億8,552万円	44億5,477万円	22億7,758万円	101.6%	39億5,016万円	38億1,753万円	16億8,573万円	96.6%
	資本的収入及び支出	13億8,136万円	11億1,782万円	11億1,711万円	80.9%	34億3,139万円	30億1,300万円	7億2,009万円	87.8%
公共下水道事業	収益的収入及び支出	24億6,729万円	24億6,779万円	8億4,688万円	100.0%	25億6,447万円	23億6,271万円	10億8,287万円	94.3%
	資本的収入及び支出	22億6,010万円	17億8,389万円	9億5,156万円	78.9%	31億2,316万円	29億2,753万円	10億9,173万円	93.7%
農業集落排水事業	収益的収入及び支出	4億3,046万円	3億6,764万円	1,837万円	85.4%	3億9,124万円	3億4,441万円	1億5,616万円	88.0%
	資本的収入及び支出	2億2,631万円	3億4,500万円	2億4,729万円	134.5%	3億4,713万円	3億4,139万円	1億7,084万円	98.3%
特定地域生活排水処理事業	収益的収入及び支出	1,397万円	1,202万円	156万円	86.0%	1,327万円	1,137万円	372万円	85.7%
	資本的収入及び支出	1,758万円	435万円	219万円	24.7%	1,978万円	851万円	500万円	43.0%
病院事業	収益的収入及び支出	172億3,929万円	172億3,042万円	97億8,790万円	99.9%	172億9,841万円	164億7,131万円	97億2,352万円	95.2%
	資本的収入及び支出	10億6,798万円	10億7,310万円	7億6,708万円	100.5%	16億8,710万円	16億4,105万円	8億2,533万円	97.3%

令和3年度 会計別経理の状況および業務の状況（下半期）

業務の状況

水道事業

	業務予定量	業務実績	実施率
給水戸数（戸）	87,000	89,017	102.3 %
給水量（m <sup>3</sup> ）	24,570,000	24,916,021	101.4 %

公共下水道事業

	業務予定量	業務実績	実施率
接続戸数（戸）	28,200	28,891	102.5 %
年間処理水量（m <sup>3</sup> ）	8,894,000	8,824,001	99.2 %

農業集落排水事業

	業務予定量	業務実績	実施率
接続戸数（戸）	3,000	2,824	94.1 %
年間処理水量（m <sup>3</sup> ）	803,000	821,699	102.3 %

特定地域生活排水処理事業

	業務予定量	業務実績	実施率
設置基数（基）	139	130	93.5 %

病院事業

(1) 伊勢崎市民病院

	業務予定量	業務実績	実施率	備考
病床数（床）	494	494	100.0 %	
入院患者延数（人）	74,972	65,442	87.3 %	診療日182日
外来患者延数（人）	105,719	100,706	95.3 %	診療日120日

(2) 介護老人保健施設ひまわり

	業務予定量	業務実績	実施率	備考
入所延数（人）	8,554	6,680	78.1 %	診療日182日
通所延数（人）	1,428	1,242	87.0 %	診療日126日

(3) 訪問看護ステーションいせさき

	業務予定量	業務実績	実施率	備考
対象者延数（人）	2,880	2,639	91.6 %	診療日120日