

令和2年度 一般会計歳入予算科目別収入状況(下半期)

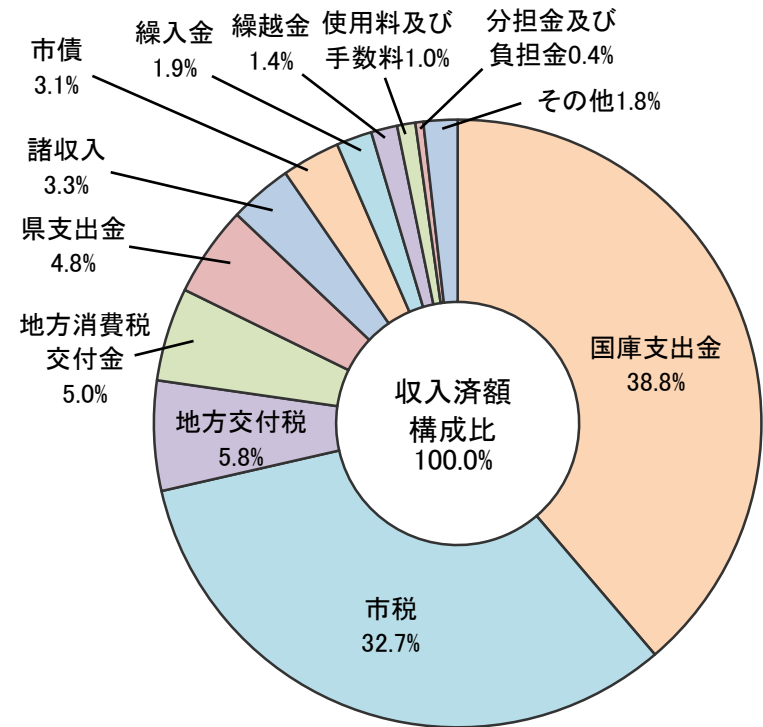
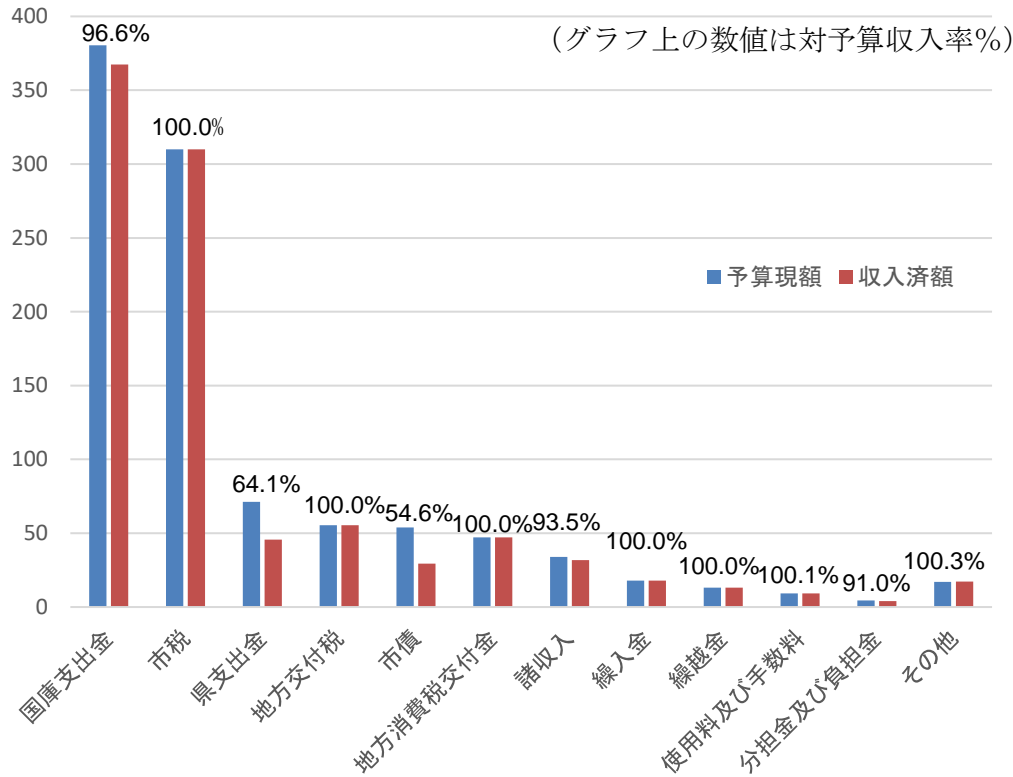
科目	予算額	収入済額		予算に対する 収入割合	収入済額全体 に占める割合
			うち下半期分		
国庫支出金	380億5,131万円	367億4,753万円	107億7,845万円	96.6%	38.8%
市税	310億29万円	309億9,235万円	134億9,055万円	100.0%	32.7%
県支出金	71億1,670万円	45億6,447万円	36億5,807万円	64.1%	4.8%
地方交付税	55億4,181万円	55億4,181万円	17億5,567万円	100.0%	5.8%
市債	53億9,090万円	29億4,340万円	29億4,340万円	54.6%	3.1%
地方消費税交付金	47億1,419万円	47億1,419万円	20億4,597万円	100.0%	5.0%
諸収入	33億9,500万円	31億7,506万円	23億1,596万円	93.5%	3.3%
繰入金	18億35万円	18億35万円	17億9,082万円	100.0%	1.9%
繰越金	13億2,211万円	13億2,211万円	-	100.0%	1.4%
使用料及び手数料	9億1,825万円	9億1,890万円	4億8,934万円	100.1%	1.0%
分担金及び負担金	4億3,666万円	3億9,726万円	2億4,073万円	91.0%	0.4%
その他	17億994万円	17億1,522万円	9億7,525万円	100.3%	1.8%
合計	1,013億9,751万円	948億3,265万円	404億8,421万円	93.5%	100.0%

(前年度からの繰越分を含む)

令和2年度 一般会計歳入予算科目別収入状況（下半期）

予算額	1,013億9,751万円
収入済額	948億3,265万円
対予算収入率	93.5%

(単位:億円)



令和2年度 一般会計歳出予算科目別支出状況(下半期)

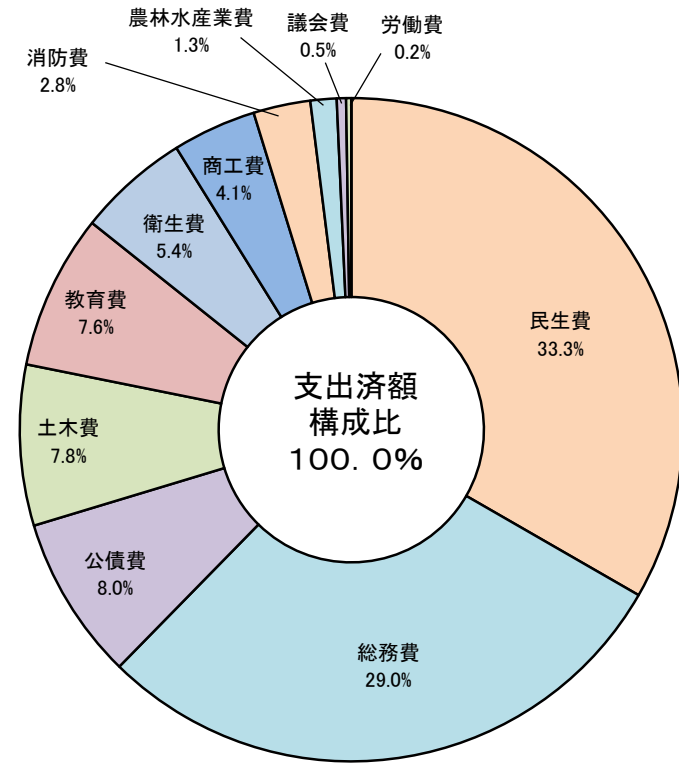
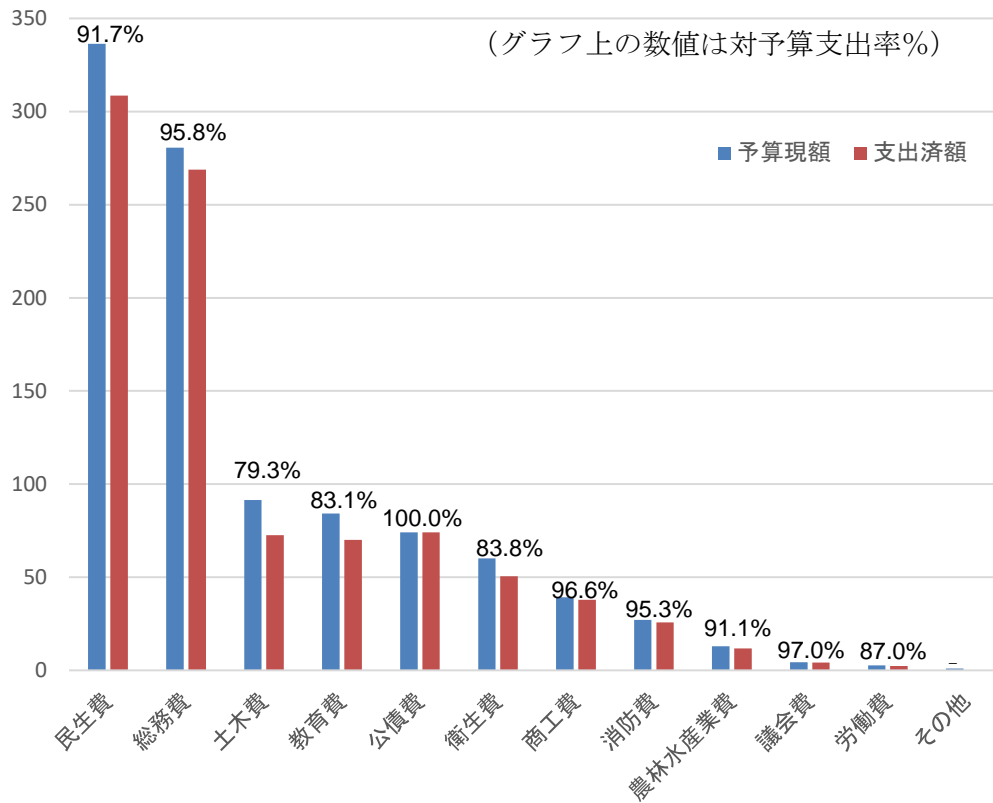
科目	予算額	支出済額		予算に対する 支出割合	支出済額全体 に占める割合	市民1人当り に使われた市 のお金	1世帯当りに 使われた市 のお金
			うち下半期分				
民生費	336億3,711万円	308億5,516万円	166億3,368万円	91.7%	33.3%	144,897円	333,616円
総務費	280億6,508万円	268億8,041万円	30億2,413万円	95.8%	29.0%	126,231円	290,640円
土木費	91億5,201万円	72億5,339万円	40億4,769万円	79.3%	7.8%	34,062円	78,426円
教育費	84億1,624万円	69億9,652万円	42億5,660万円	83.1%	7.6%	32,856円	75,649円
公債費	74億569万円	74億511万円	37億6,508万円	100.0%	8.0%	34,775円	80,066円
衛生費	60億1,845万円	50億4,273万円	30億3,768万円	83.8%	5.4%	23,681円	54,524円
商工費	39億1,645万円	37億8,234万円	21億384万円	96.6%	4.1%	17,762円	40,896円
消防費	27億389万円	25億7,565万円	14億89万円	95.3%	2.8%	12,095円	27,849円
農林水産業費	12億9,483万円	11億7,990万円	6億786万円	91.1%	1.3%	5,541円	12,757円
議会費	4億3,161万円	4億1,877万円	2億7万円	97.0%	0.5%	1,966円	4,528円
労働費	2億6,600万円	2億3,144万円	9,957万円	87.0%	0.2%	1,087円	2,502円
その他	9,015万円	-	-	-	-	-	-
合計	1,013億9,751万円	926億2,142万円	391億7,709万円	91.3%	100.0%	434,953円	1,001,453円

(前年度からの繰越分を含む)

令和2年度 一般会計歳出予算支出状況(下半期)

予算額	1,013億9,751万円
支出済額	926億2,142万円
対予算支出率	91.3%

(単位:億円)



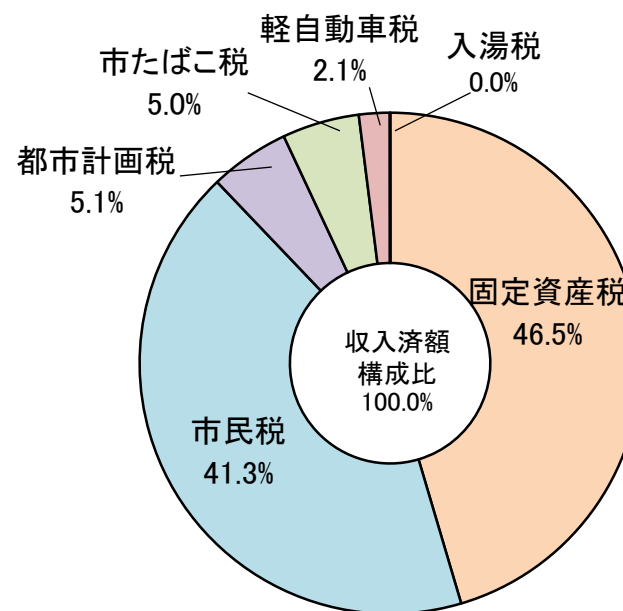
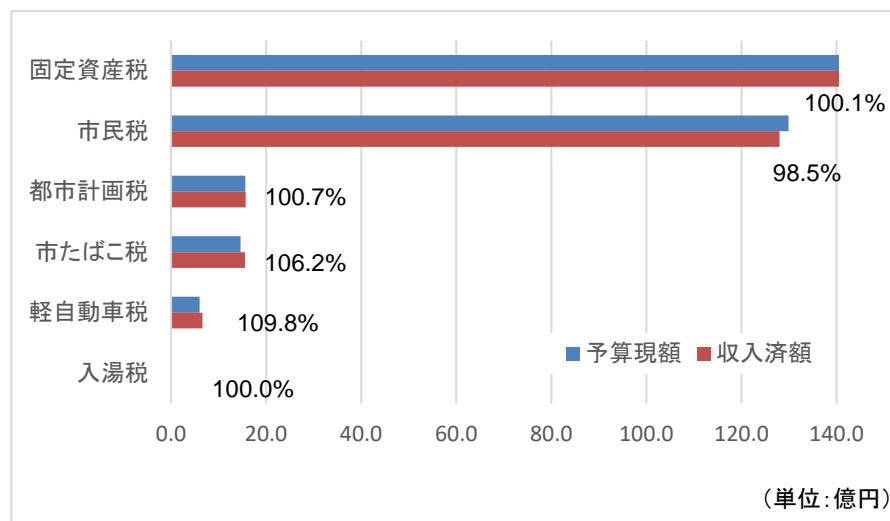
令和2年度 税目別収入状況(下半期)

科目	予算額	収入済額		予算に対する 収入割合	収入済額全体 に占める割合
			うち下半期分		
固定資産税	143億7,622万円	143億9,655万円	56億7,312万円	100.1%	46.5%
市民税	129億9,248万円	128億384万円	63億9,317万円	98.5%	41.3%
都市計画税	15億6,050万円	15億7,106万円	6億2,036万円	100.7%	5.1%
市たばこ税	14億6,623万円	15億5,697万円	7億7,826万円	106.2%	5.0%
軽自動車税	6億273万円	6億6,180万円	2,444万円	109.8%	2.1%
入湯税	213万円	213万円	120万円	100.0%	0.0%
合計	310億29万円	309億9,235万円	134億9,055万円	100.0%	100.0%

(前年度からの繰越分を含む)

## 令和2年度 市税の収入状況（下半期）

（グラフ右の数値は対予算収入率％）



＝市民の負担の状況＝

市民1人が負担した税金 145,541円

市民1人に使われた市のお金 434,953円

1世帯当りが負担した税金 335,100円

1世帯当りに使われた市のお金 1,001,453円

市民1人に使われた市のお金（科目別）

議会費	総務費	民生費	衛生費	労働費
1,966円	126,231円	144,897円	23,681円	1,087円
農林水産業	商工費	土木費	消防費	教育費
5,541円	17,762円	34,062円	12,095円	32,856円
公債費	その他	合計		
34,775円	-	434,953円		

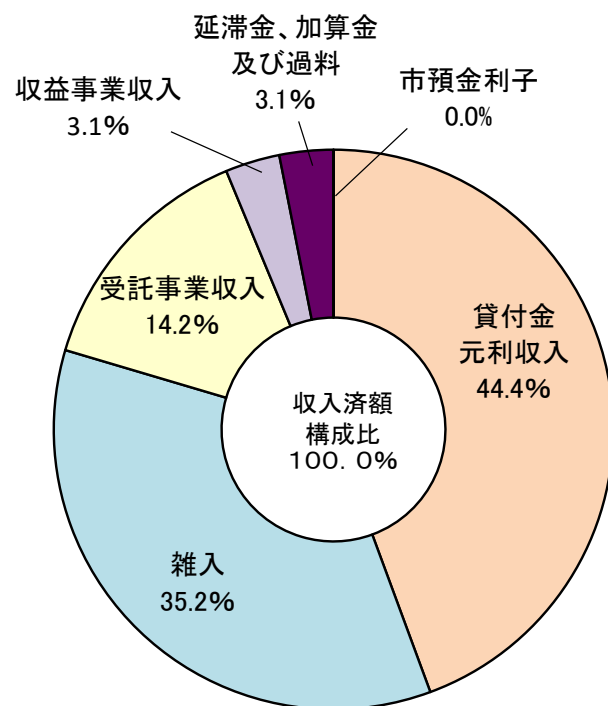
（令和3年3月31日現在）

人口 212,946人

世帯数 92,487世帯

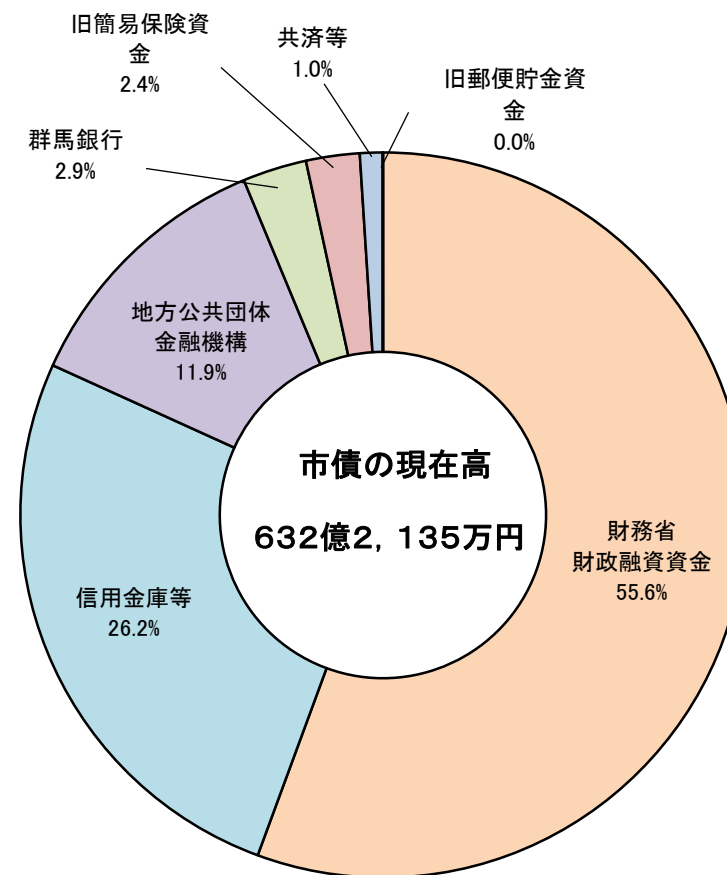
令和2年度 諸収入の内訳(下半期)

科目	予算額	収入済額		予算に対する 収入割合	収入済額全体 に占める割合
			うち下半期分		
貸付金元利収入	14億3,717万円	14億891万円	13億9,821万円	98.0%	44.4%
雑入	12億466万円	11億1,790万円	6億4,940万円	92.8%	35.2%
受託事業収入	5億7,508万円	4億4,955万円	2億2,323万円	78.2%	14.2%
収益事業収入	1億円	1億円	-	100.0%	3.1%
延滞金、加算金及び過料	7,800万円	9,857万円	4,510万円	126.4%	3.1%
市預金利子	9万円	13万円	2万円	144.4%	0.0%
合計	33億9,500万円	31億7,506万円	23億1,596万円	93.5%	100.0%



◇市債の現在高の明細（令和3年3月31日現在）

借入先	借入残高	全体に占める割合
財務省財政融資資金	351億6,087万円	55.6%
信用金庫等	165億3,928万円	26.2%
地方公共団体金融機構	75億5,947万円	12.0%
群馬銀行	18億620万円	2.9%
旧簡易保険資金	15億1,044万円	2.4%
共済等	6億4,332万円	1.0%
旧郵便貯金資金	177万円	0.0%
計	632億2,135万円	100.0%





令和2年度 特別会計歳入歳出予算 会計別収支状況(下半期)

会計名	歳入歳出予算額	収入済額		予算に対する 収入割合	支出済額		予算に対する 支出割合
			うち下半期分			うち下半期分	
小型自動車競走事業費	220億9,335万円	210億4,424万円	93億75万円	95.3%	201億363万円	97億5,676万円	91.0%
国民健康保険	198億7,444万円	191億5,940万円	111億5,075万円	96.4%	185億7,462万円	116億9,074万円	93.5%
介護保険	175億5,042万円	169億1,798万円	83億9,377万円	96.4%	153億4,252万円	86億8,491万円	87.4%
後期高齢者医療	23億9,394万円	23億7,459万円	14億9,946万円	99.2%	21億7,488万円	14億5,520万円	90.8%
学校給食センター事業費	20億1,490万円	18億4,470万円	10億7,722万円	91.6%	18億3,277万円	11億3,756万円	91.0%

(前年度からの繰越分を含む)

市有財産の現在高(令和3年3月31日現在)

土地	4,813,807 m <sup>2</sup>
建物	653,388 m <sup>2</sup>
基金	131億2,293万円
有価証券	8,001万円
出資による権利	5億882万円
債権	9,356万円

令和2年度 会計別経理の状況および業務の状況（下半期）

経理の状況

会計名	勘定区分	収入予算額	収入済額		執行率	支出予算額	支出済額		執行率
				うち下半期分				うち下半期分	
水道事業	収益的収入及び支出	43億9,633万円	43億5,900万円	22億7,155万円	99.2%	40億1,879万円	36億6,624万円	16億1,189万円	91.2%
	資本的収入及び支出	14億 523万円	14億 523万円	13億8,927万円	100.0%	31億2,882万円	30億6,322万円	6億8,401万円	97.9%
公共下水道事業	収益的収入及び支出	26億8,474万円	26億3,793万円	10億3,437万円	98.3%	26億5,310万円	25億3,686万円	11億2,720万円	95.6%
	資本的収入及び支出	15億7,054万円	13億8,141万円	8億9,817万円	88.0%	24億7,984万円	22億1,944万円	8億6,321万円	89.5%
農業集落排水事業	収益的収入及び支出	4億4,582万円	4億4,544万円	1億9,690万円	99.9%	4億5,149万円	4億2,450万円	1億9,414万円	94.0%
	資本的収入及び支出	2億2,026万円	2億2,277万円	9,517万円	101.1%	3億4,617万円	3億4,152万円	1億7,752万円	98.7%
特定地域生活排水処理事業	収益的収入及び支出	1,434万円	1,329万円	467万円	92.7%	1,420万円	1,179万円	423万円	83.0%
	資本的収入及び支出	1,636万円	1,029万円	-19万円	62.9%	1,798万円	1,218万円	672万円	67.7%
病院事業	収益的収入及び支出	165億6,463万円	164億4,269万円	94億9,870万円	99.3%	173億3,915万円	162億2,523万円	96億8,273万円	93.6%
	資本的収入及び支出	8億8,724万円	8億8,095万円	5億9,109万円	99.3%	22億 836万円	20億8,266万円	9億1,819万円	94.3%

令和2年度 会計別経理の状況および業務の状況（下半期）

業務の状況

水道事業

	業務予定量	業務実績	実施率
給水戸数（戸）	86,000	88,375	102.8 %
給水量（m <sup>3</sup> ）	24,590,000	25,003,931	101.7 %

公共下水道事業

	業務予定量	業務実績	実施率
接続戸数（戸）	27,800	28,162	101.3 %
年間処理水量（m <sup>3</sup> ）	8,222,000	7,928,700	96.4 %

農業集落排水事業

	業務予定量	業務実績	実施率
接続戸数（戸）	3,000	2,947	98.2 %
年間処理水量（m <sup>3</sup> ）	749,000	831,882	111.1 %

特定地域生活排水処理事業

	業務予定量	業務実績	実施率
設置基数（基）	134	129	96.3 %

病院事業

(1) 伊勢崎市民病院

	業務予定量	業務実績	実施率	備考
病床数（床）	494	494	100.0 %	
入院患者延数（人）	74,219	67,223	90.6 %	診療日182日
外来患者延数（人）	107,654	98,786	91.8 %	診療日121日

(2) 介護老人保健施設ひまわり

	業務予定量	業務実績	実施率	備考
入所延数（人）	8,736	7,574	86.7 %	診療日182日
通所延数（人）	1,512	1,151	76.1 %	診療日126日

(3) 訪問看護ステーションいせさき

	業務予定量	業務実績	実施率	備考
対象実人数（人）	3,050	2,318	76.0 %	診療日120日