

令和4年度 一般会計歳入予算科目別収入状況(下半期)

科目	予算額	収入済額		予算に対する 収入割合	収入済額全体 に占める割合
			うち下半期分		
市 税	312億7,705万円	314億 277万円	137億4,993万円	100.4%	41.1%
国 庫 支 出 金	183億2,631万円	166億5,339万円	132億2,033万円	90.9%	21.8%
地 方 交 付 税	73億1,801万円	73億1,801万円	26億7,067万円	100.0%	9.6%
県 支 出 金	66億 659万円	46億7,768万円	38億5,855万円	70.8%	6.1%
地方消費税交付金	54億6,583万円	54億6,583万円	25億6,645万円	100.0%	7.1%
市 債	51億9,690万円	5億2,850万円	5億2,850万円	10.2%	0.7%
諸 収 入	39億3,087万円	37億9,948万円	22億5,894万円	96.7%	5.0%
繰 越 金	17億6,058万円	17億6,058万円	-	100.0%	2.3%
繰 入 金	9億3,795万円	9億3,795万円	9億3,795万円	100.0%	1.2%
使用料及び手数料	9億3,110万円	9億2,188万円	4億8,397万円	99.0%	1.2%
分担金及び負担金	4億4,203万円	4億 949万円	2億2,418万円	92.6%	0.5%
そ の 他	26億 646万円	26億1,132万円	16億1,590万円	100.2%	3.4%
合 計	847億9,968万円	764億8,688万円	421億1,537万円	90.2%	100.0%

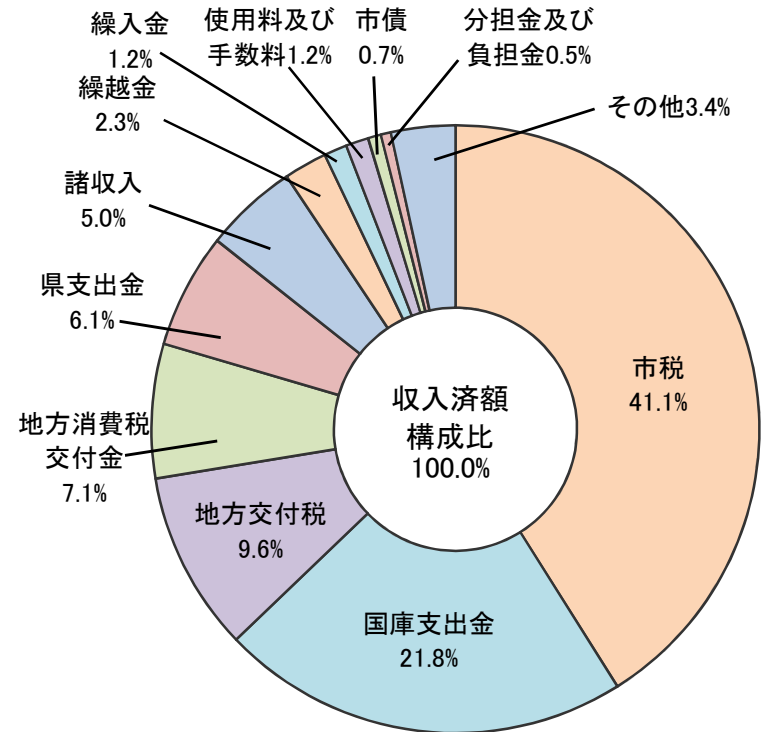
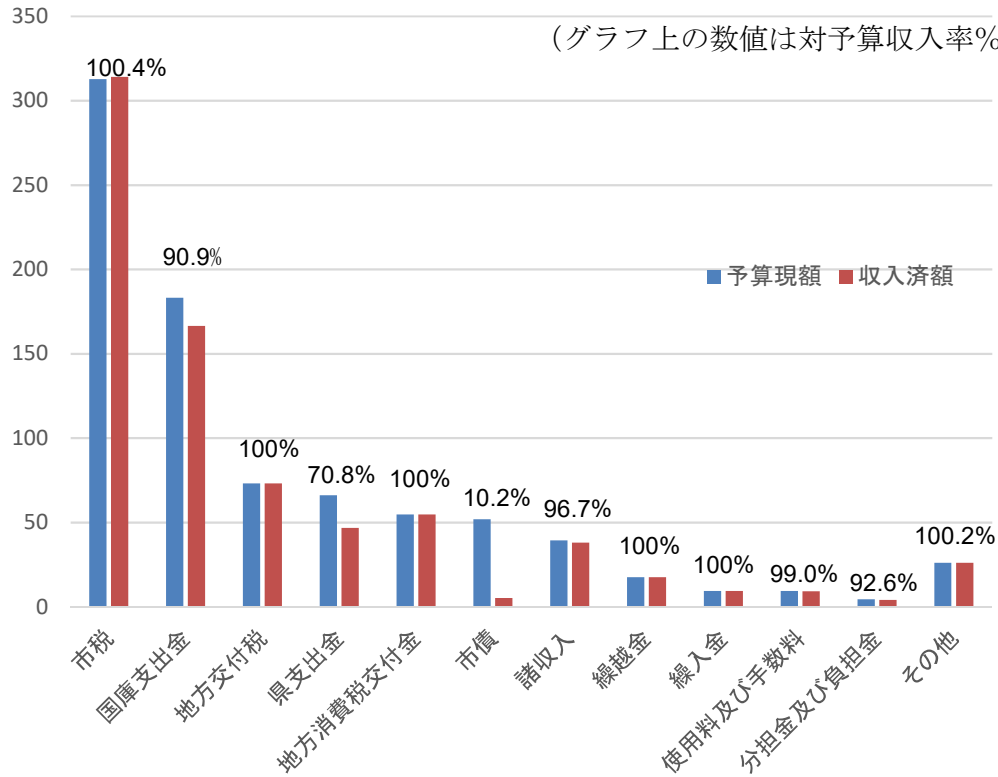
(前年度からの繰越分を含む)

令和4年度 一般会計歳入予算科目別収入状況（下半期）

予算額	847億9,968万円
収入済額	764億8,688万円
対予算収入率	90.2%

(単位:億円)

(グラフ上の数値は対予算収入率%)



令和4年度 一般会計歳出予算科目別支出状況(下半期)

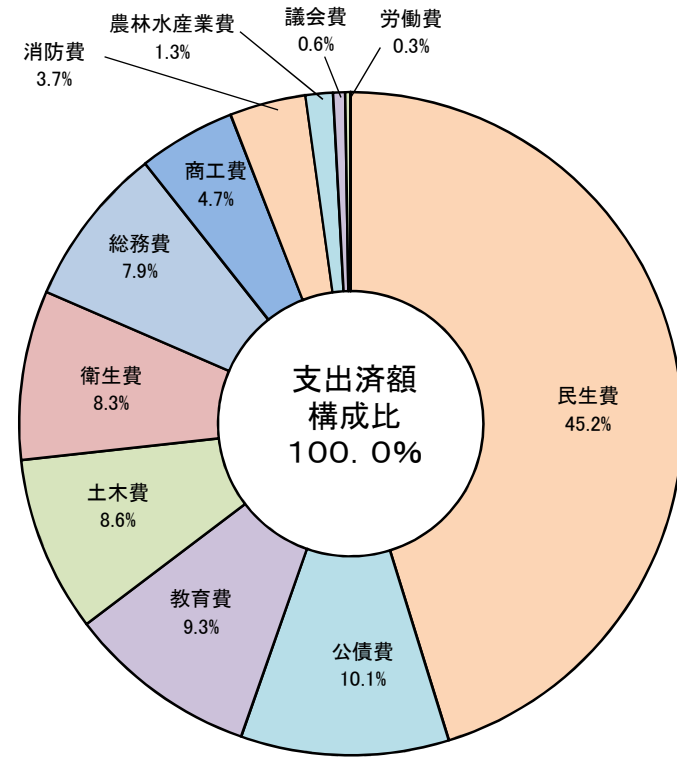
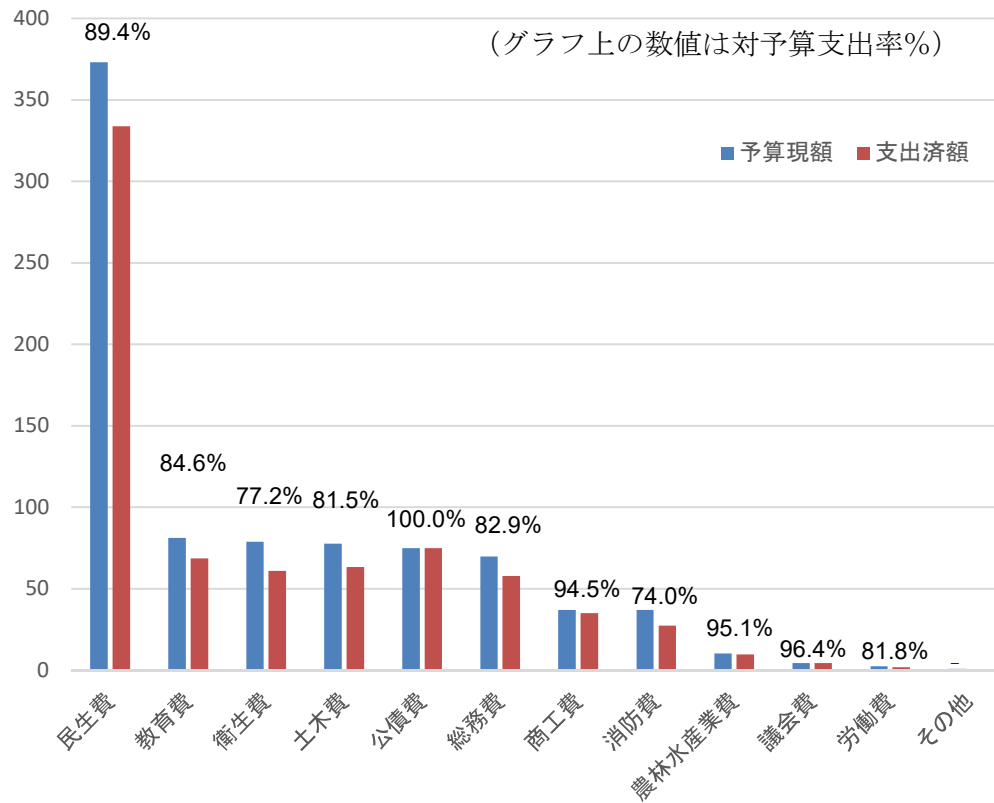
科目	予算額	支出済額		予算に対する 支出割合	支出済額全体 に占める割合	市民1人当り に使われた市 のお金	1世帯当りに 使われた市 のお金
			うち下半期分				
民生費	373億1,027万円	333億7,007万円	185億9,505万円	89.4%	45.2%	157,434円	353,358円
教育費	81億1,935万円	68億6,903万円	39億8,857万円	84.6%	9.3%	32,407円	72,737円
衛生費	78億9,844万円	60億9,443万円	36億1,500万円	77.2%	8.3%	28,752円	64,534円
土木費	77億6,781万円	63億3,063万円	32億4,629万円	81.5%	8.6%	29,867円	67,035円
公債費	74億8,924万円	74億8,909万円	37億5,686万円	100.0%	10.1%	35,332円	79,303円
総務費	69億8,864万円	57億9,374万円	32億 135万円	82.9%	7.9%	27,334円	61,350円
商工費	37億 762万円	35億 272万円	15億4,972万円	94.5%	4.7%	16,525円	37,091円
消防費	37億 3万円	27億3,950万円	14億4,839万円	74.0%	3.7%	12,924円	29,009円
農林水産業費	10億3,497万円	9億8,380万円	5億 375万円	95.1%	1.3%	4,641円	10,418円
議会費	4億4,857万円	4億3,235万円	2億 934万円	96.4%	0.6%	2,040円	4,578円
労働費	2億4,228万円	1億9,827万円	7,582万円	81.8%	0.3%	935円	2,099円
その他	9,246万円	-	-	-	-	-	-
合計	847億9,968万円	738億 363万円	401億9,014万円	87.0%	100.0%	348,191円	781,512円

(前年度からの繰越分を含む)

令和4年度 一般会計歳出予算支出状況(下半期)

予算額	847億9,968万円
支出済額	738億363万円
対予算支出率	87.0%

(単位:億円)

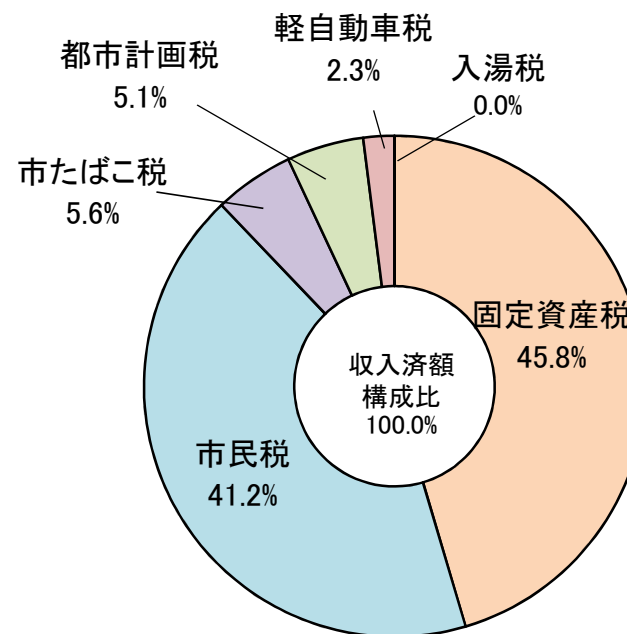
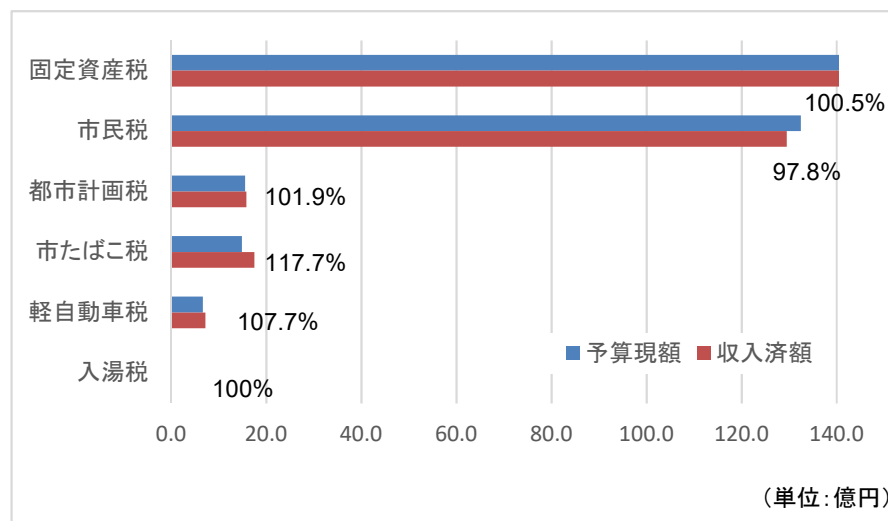


令和4年度 税目別収入状況(下半期)

科目	予算額	収入済額		予算に対する 収入割合	収入済額全体 に占める割合
			うち下半期分		
固定資産税	143億1,499万円	143億9,300万円	56億9,453万円	100.5%	45.8%
市民税	132億4,760万円	129億5,051万円	65億3,319万円	97.8%	41.2%
都市計画税	15億5,590万円	15億8,569万円	6億2,856万円	101.9%	5.1%
市たばこ税	14億8,701万円	17億5,070万円	8億6,321万円	117.7%	5.6%
軽自動車税	6億6,871万円	7億2,003万円	2,895万円	107.7%	2.3%
入湯税	284万円	284万円	149万円	100.0%	0.0%
合計	312億7,705万円	314億277万円	137億4,993万円	100.4%	100.0%

令和4年度 市税の収入状況（下半期）

（グラフ右の数値は対予算収入率％）



＝市民の負担の状況＝

市民1人が負担した税金 148,152円

市民1人に使われた市のお金 348,191円

1世帯当りが負担した税金 332,526円

1世帯当りに使われた市のお金 781,512円

市民1人に使われた市のお金（科目別）

議会費	総務費	民生費	衛生費	労働費
2,040円	27,334円	157,434円	28,752円	935円
農林水産業	商工費	土木費	消防費	教育費
4,641円	16,525円	29,867円	12,924円	32,407円
公債費	その他	合計		
35,332円	-	348,191円		

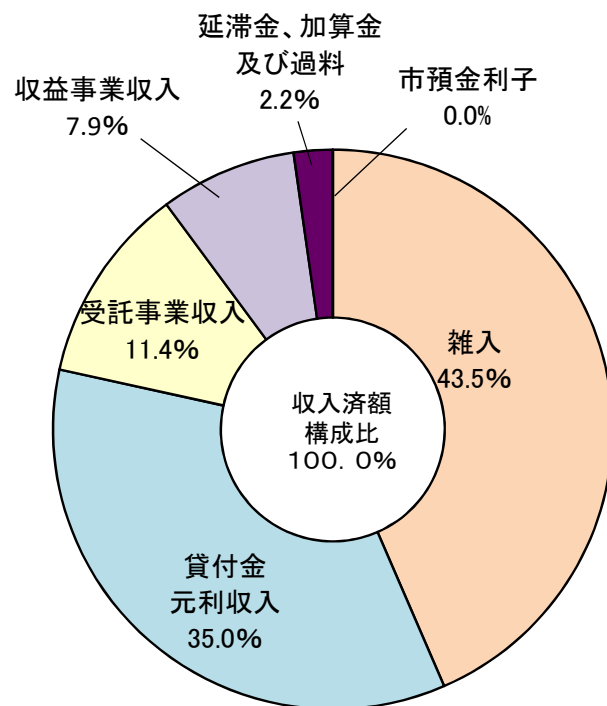
（令和5年3月31日現在）

人口 211,963人

世帯数 94,437世帯

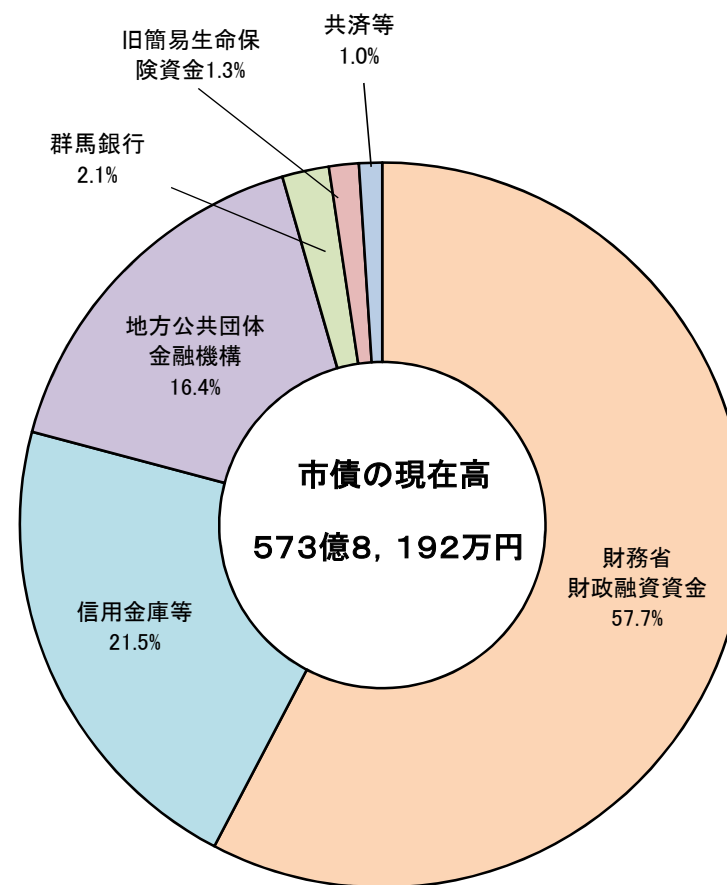
令和4年度 諸収入の内訳(下半期)

科目	予算額	収入済額		予算に対する 収入割合	収入済額全体 に占める割合
			うち下半期分		
雑入	16億1,204万円	16億5,194万円	6億7,972万円	102.5%	43.5%
貸付金元利収入	13億4,564万円	13億2,844万円	13億2,015万円	98.7%	35.0%
受託事業収入	6億813万円	4億3,407万円	2億1,565万円	71.4%	11.4%
収益事業収入	3億円	3億円	-	100.0%	7.9%
延滞金、加算金及び過料	6,500万円	8,490万円	4,337万円	130.6%	2.2%
市預金利子	6万円	13万円	5万円	216.7%	0.0%
合計	39億3,087万円	37億9,948万円	22億5,894万円	96.7%	100.0%



◇市債の現在高の明細（令和5年3月31日現在）

借入先	借入残高	全体に占める割合
財務省財政融資資金	330億9,324万円	57.7%
信用金庫等	123億2,040万円	21.5%
地方公共団体金融機構	94億1,841万円	16.4%
群馬銀行	11億9,180万円	2.1%
旧簡易生命保険資金	7億6,237万円	1.3%
共済等	5億9,570万円	1.0%
計	573億8,192万円	100.0%



令和4年度 特別会計歳入歳出予算 会計別収支状況(下半期)

会計名	歳入歳出予算額	収入済額		予算に対する 収入割合	支出済額		予算に対する 支出割合
			うち下半期分			うち下半期分	
小型自動車競走事業費	260億1,362万円	247億5,495万円	102億8,604万円	95.2%	242億8,756万円	113億5,174万円	93.4%
国民健康保険	203億9,105万円	197億2,109万円	112億842万円	96.7%	190億9,436万円	118億5,420万円	93.6%
介護保険	180億7,031万円	175億4,818万円	87億5,844万円	97.1%	156億760万円	86億985万円	86.4%
後期高齢者医療	26億2,472万円	26億1,528万円	16億4,731万円	99.6%	23億7,607万円	15億9,682万円	90.5%
学校給食センター事業費	21億5,091万円	20億6,005万円	11億8,510万円	95.8%	19億7,177万円	11億3,363万円	91.7%

市有財産の現在高(令和5年3月31日現在)

土地	4,831,325 m ²
建物	652,968 m ²
基金	210億8,220万円
有価証券	8,001万円
出資による権利	5億882万円
債権	8,414万円

令和4年度 会計別経理の状況および業務の状況（下半期）

経理の状況

会計名	勘定区分	収入予算額	収入済額		執行率	支出予算額	支出済額		執行率
				うち下半期分				うち下半期分	
水道事業	収益的収入及び支出	43億8,608万円	44億45万円	22億3,109万円	100.3%	40億45万円	37億5,493万円	16億9,789万円	93.9%
	資本的収入及び支出	14億5,762万円	11億5,163万円	11億3,123万円	79.0%	35億5,281万円	30億3,639万円	4億8,238万円	85.5%
公共下水道事業	収益的収入及び支出	24億3,167万円	27億1,552万円	11億7,964万円	111.7%	27億1,094万円	24億8,335万円	11億113万円	91.6%
	資本的収入及び支出	21億5,944万円	18億1,788万円	9億7,307万円	84.2%	32億1,976万円	27億9,512万円	5億4,920万円	86.8%
農業集落排水事業	収益的収入及び支出	3億9,820万円	4億1,143万円	9,791万円	103.3%	4億288万円	3億6,098万円	1億7,371万円	89.6%
	資本的収入及び支出	2億1,608万円	2億1,427万円	1億4,796万円	99.2%	3億2,741万円	3億2,429万円	1億5,873万円	99.0%
特定地域生活排水処理事業	収益的収入及び支出	1,413万円	1,368万円	353万円	96.8%	1,486万円	1,258万円	480万円	84.7%
	資本的収入及び支出	1,538万円	633万円	417万円	41.2%	1,822万円	962万円	454万円	52.8%
病院事業	収益的収入及び支出	186億5,297万円	180億4,320万円	99億5,316万円	96.7%	183億240万円	173億497万円	100億3,515万円	94.6%
	資本的収入及び支出	8億6,907万円	8億1,906万円	4億9,234万円	94.2%	16億966万円	15億3,875万円	7億1,821万円	95.6%

令和4年度 会計別経理の状況および業務の状況（下半期）

業務の状況

水道事業

	業務予定量	業務実績	実施率
給水戸数（戸）	88,700	90,328	101.8 %
給水量（m ³ ）	24,550,000	24,627,088	100.3 %

公共下水道事業

	業務予定量	業務実績	実施率
接続戸数（戸）	29,200	29,533	101.1 %
年間有収水量（m ³ ）	7,327,000	7,190,552	98.1 %

農業集落排水事業

	業務予定量	業務実績	実施率
接続戸数（戸）	3,010	2,885	95.8 %
年間有収水量（m ³ ）	780,000	763,323	97.9 %

特定地域生活排水処理事業

	業務予定量	業務実績	実施率
設置基数（基）	140	132	94.3 %

病院事業

(1) 伊勢崎市民病院

	業務予定量	業務実績	実施率	備考
病床数（床）	494	494	100.0 %	
入院患者延数（人）	73,238	63,711	87.0 %	診療日182日
外来患者延数（人）	101,663	98,893	97.3 %	診療日120日

(2) 介護老人保健施設ひまわり

	業務予定量	業務実績	実施率	備考
入所延数（人）	8,554	6,921	80.9 %	診療日182日
通所延数（人）	1,620	1,261	77.8 %	診療日106日

(3) 訪問看護ステーションいせさき

	業務予定量	業務実績	実施率	備考
対象延数（人）	2,880	2,796	97.1 %	診療日120日