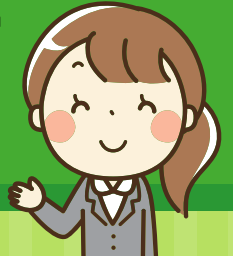


2020/7/1から  
回収開始!

保存版  
(2020年7月版)

# 使用済み

# インクカートリッジは 回収ボックスへ!!



伊勢崎市では、ごみの減量及び再資源化の推進を目的として、家庭で使用したインクジェットプリンターのインクカートリッジについて、専用回収ボックスを一部の公共施設に設置し、分別回収を開始しました。

伊勢崎市 インクカートリッジ回収 [検索](#)

## 回収対象のもの (家庭用)

- インクカートリッジ  
(全メーカーの純正品、汎用品、再利用品、未使用品)



## 回収対象外のもの

- 事業所で使用したインクカートリッジ
- ラベルプリンターテープなどの類似品

## 回収ボックス設置施設

### ● 伊勢崎地区

市役所、公民館(北、南、殖蓮、茂呂、三郷、宮郷、名和、豊受)、市民サービスセンター宮子、緋の郷(市民交流館)、駅前インフォメーションセンター、清掃リサイクルセンター21

### ● 赤堀地区

赤堀支所、赤堀公民館

### ● あずま地区

あずま支所、あずま公民館

### ● 境地区

境支所、公民館(境、境采女、境剛志、境島村、境東)



▲回収ボックス(一例)

## 回収時間

平日 午前8時30分～午後5時15分

- ◆ 市民サービスセンター宮子 ▶ 午前10時～午後7時
- ◆ 緋の郷 ▶ 開館日の午前8時30分～午後5時15分
- ◆ 駅前インフォメーションセンター ▶ 開設日の午前9時～午後5時

## 出し方

対象品を設置施設に持参して  
回収ボックスへ投函する!  
※箱や袋からは出してください

## インクカートリッジの 回収による効果

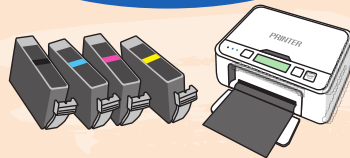
### ごみの低減に貢献

- 再利用されインクカートリッジに生まれ変わります。
- 再利用できないインクカートリッジもプラスチック資源としてリサイクルされます。



## 地球環境保全に貢献

インクカートリッジの  
日本の年間消費量  
約**1億1,000万個** ※1



そのうち一般ごみとして  
廃棄されている数  
約**6,000万個** ※1



6,000万個の  
インクカートリッジを  
リサイクルできれば、  
約**3,480t**のCO<sub>2</sub>の  
発生を抑制できます! ※3・4

杉の木約**40万本**が  
一年間に  
吸収する量に相当



リサイクルすることにより、焼却したときに排出されるCO<sub>2</sub>(1個あたり58gから110g)を抑制できます! ※1・4

【出典】※1 ジット(株)ホームページ ※2 林野庁ホームページ 【参考】※3 58g/個で計算 ※4 CO<sub>2</sub>=二酸化炭素

問い合わせ

伊勢崎市 環境部 環境政策課  
電話:0270-27-2732



ごみ分別アプリ  
「さんあ~る」



▲ Android

▲ iOS