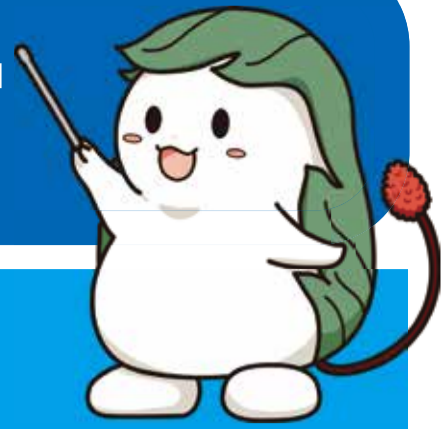


衣類

の分け方・出し方



ご家庭で不要になった衣類の回収を行っています。

◆出せる日 ●伊勢崎地区・東地区～「資源」 ●赤堀地区・境地区～「古紙類」

※出せる日は、ごみ出しカレンダーをご覧ください。

◆出せる場所 ●町内資源回収場所（●衣類は資源保管庫にも出せます。）

※回収場所は、「環境指導員」にご確認ください。

◆再利用方法 海外に中古衣料として輸出またはウエス（工業用雑巾）にリサイクル

市指定袋



リサイクルするためのお願い!

- 必ず洗濯して乾かしてから「市指定袋(※缶)」に入れて、収集日の朝8時30分までに決められた場所に出してください。(※全地区で他のごみの日と重ならない袋のため)
- 雨の日は回収できませんので翌月に出すか、公共施設に設置している「資源保管庫」をご利用ください。
- 指定袋の口は、しっかりと結んでください。
- 毛布やカーテンなど袋に入らないものは紐で縛って出してください。
- ボタン、ファスナー、カーテンフックなどは取らずに出してください。

衣類で出せるもの

衣類



衣類以外



衣類で出せないもの



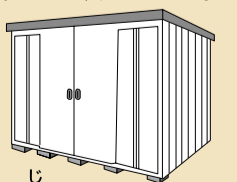
資源保管庫設置場所

- 市役所 ■赤堀支所 ■あずま支所 ■境支所
 - 各公民館(北・南・殖蓮・茂呂・三郷・宮郷・名和・豊受・赤堀)
 - あずま・境・境采女・境島村・境剛志・境東
 - 緋の郷 ■水道局 ■茂呂クリーンセンター
 - 各保育所(第二・第三・第四・境ひので・境いよく)
- ※保育所は利用前に保育所職員に声をかけてください。

利用可能日時

平日の午前8時30分から午後5時まで
(土曜日・日曜日・祝日・年末年始は除く)

※緋の郷は、開館日の午前9時から午後10時まで



インフォメーション

- 市ホームページ「トップページ」 > 暮らしの役立ちガイド > ごみ分別検索
 - ごみ分別アプリ「さんあ〜る」
 - パンフレット「ごみ分別辞典」
- からも確認いただけます。

【問い合わせ先】

伊勢崎市清掃リサイクルセンター-21
伊勢崎市 環境部 環境政策課

☎0270-32-3166

(所在地: 柴町954番地)

☎0270-27-2732

(所在地: 今泉町二丁目410番地 北館2階)