

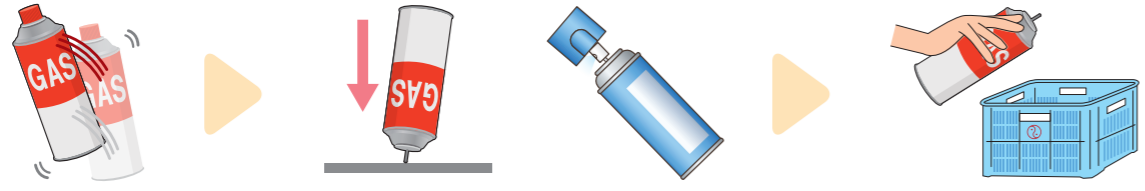


Mga peligro bagay (spray na lata)

Araw ng pag kokolekta ng basura Recycle (Isesaki•Azuma) / Atbp (Sakai)

Lugar ng pag kokolekta ng basura Lugar ng kolektahan ng mga basura na recycle

Paraan ng pag tapon ng basura



- 1 Tignan kung wala o mayroon pang lama ang loob
- 2 Gamitin lahat ang nasa loob at walang laman
- 3 Huwag butasan at dalhin sa lugar ng tapunan ilagay sa container

- | Cassette bombe | Spray na lata |
|----------------------------------------------------------------------------------------------------------------------------------------|------------------------------------------------------------------------------------------------------------------------------------------------------------------------------------|
| <ul style="list-style-type: none"> ● Ubusin ang laman sa loob ● Pipiin ang lata at tanggalin ang laman sa loob | <ul style="list-style-type: none"> ● Pindutin ang push buton at palabasin ang laman sa loob ● Tangalin ang takip ng gas upang pasingawin ang laman sa loob |

Mga bagay na dapat tandaan

- ◆ Kung bubutasan ang loob lata para tanggalin ang laman gawin sa labas ng bahay upang makaiwas sa sanhi ng sunog.
- ◆ Ubusin ang laman sa loob at ilinis
- ◆ Ang mga takip ay ihiwalay at itapon sa basura ng mga plastik

日本エアゾール協会 Mag hanap

Kapag inihalo ay delikado

Huwag itapon sa ibang lalagyanan maliban sa container lamang

Ang lata ng spray at ang cassette na synder dahil hindi nahiiwalay ng maayos at kapag ito ay napasama sa ibang basura, at ang mga sasakyan ng na ngungulekta ng basura o ang pasilidad ito ay nagiging sanhi ng sunog.

Pakiusap na gawin ang tamang pag hihiwalay ng mga bagay upang nasa seguridad ang mga taong nag aayos ng basura.

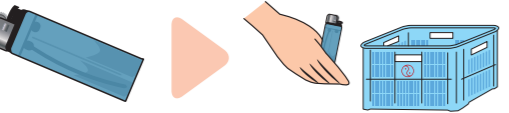


Delikadong bagay (lighter)

Araw ng pag kokolekta ng basura Recycle (Isesaki•Azuma) / Atbp (Sakai)

Lugar ng pag kokolekta ng basura Lugar ng kolektahan ng mga basura na recycle

Paraan ng pag tapon ng basura



- 1 Gamitin lahat ang nasa loob, ubusin ang laman
- 2 Dalhin sa lugar ng para sa mga tambakan ng recycle na mayroon mga container na lalagyan.

Mga bagay na dapat tandaan

- ◆ Basurang hindi puedeng sunugin, basurang puedeng sunugin, plastik atbp. At kapag naghalo halo ang itatapon na basura, ito ay nag sasanhi ng sunog sa sa sasakyan ng nag kukulekta o sa pasilidad ng kalinisan.
- ◆ Kundi naubos ang laman at hindi maubos, mag kunsulta sa pasilidad ng nag lilinis

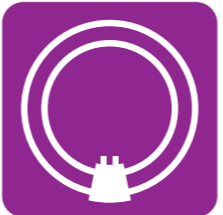
日本喫煙具協会 Mag hanap

Mga bagay na puedeng itapon

- Disposable na lighter
 - Oil-gas lighter
-

Mga bagay na hindi itatapon Basurang nasusunog

- Posporo
 - ※Tangalin ang tubig at kahit may dumi itapon sa basurang puedeng sunugin
-



Mga delikadong bagay (fluorescent tubes, mercury thermometer, battery atbp.)

Araw ng pag kokolekta ng basura Recycle (Isesaki•Azuma) / Atbp (Sakai)

Lugar ng pag kokolekta ng basura Lugar ng kolektahan ng mga basura na recycle

Fluorescent tube (fluorescent lamp), Clinical Thermometer • Thermometer, Blood pressure

Paraan ng pag tapon ng basura

- 1 Ihiwalay ang mga bagay bagay
 - 2 Dalhin sa lugar ng para sa mga tambakan ng recycle na mayroon mga container na lalagyan.
-

Mga bagay na dapat tandaan

- ◆ Kung dadalhin sa lugar ng kolektahan ng basura itapon lamang ang mismong parte.
- ◆ luwi ang kahon at lalagyan ayusin ang pag bubuklod

Mga bagay na puedeng itapon

- Fluorescent tube (fluorescent lamp)
 - Clinical Thermometer • Thermometer
 - Blood pressure
-

Mga bagay na hindi itatapon Basurang hindi nasusunog

- LED • putting bombilya
 - Mga basag na bagay
-
- *Ibalot sa papel, sulatan ang papel na [WAREMONO]

Bateria (dry cell baterya • Coin baterya • Lithuim baterya)

Paraan ng pag tapon ng basura

- 1 Ihiwalay ang mga bagay bagay
 - 2 Dalhin sa lugar ng para sa mga tambakan ng recycle na mayroon mga container na lalagyan.
-

Mga bagay na dapat tandaan

- ◆ Basurang hindi puedeng sunugin • basura puedeng sunugin • plastik at iba pa kung ito ay nag halo halo maaaring mag dulot ng sunog sasakyan ng nag hahakot ng basura o sa pasilidad ng tanbakan ng basura. Paalaa

Mga bagay na puedeng itapon

- Dry na baterya (Alkaline • Mangan • 9V)
 - Coin baterya
 - Lithium na baterya
- *May tatak na numero ng CR, BR, ER na may numer
-

Mga bagay ng dadalhin sa pasilidad ng linisan

- Mga baterya na dinadala na nag dudulot ng sunog
 - Mga basang baterya
 - Mga basang baterya
 - Mga bateryang may sira at dissambled
-

Mga bagay na hindi itatapon

- Button na baterya
 - Storage battery
 - Maliliit na baterya na rechargeable
- *May tatak na numero ng SR, PR, LR na baterya
- Recycling cooperation store nag baterya Battery Industry association
- Makipag kunsulta sa mga tindahan
- Ni-Cd Baterya na nickel-cadmium
- Ni-MH Nickel metal hydride na baterya
- Li-ion Lithium-ion na baterya
- Mobile na baterya
- Paraan ng pag tapon ng basura
- Pag katapos i-insulating ang terminal na bahagi ng isang aparato, ilagay sa mga espesyal na kahon ng koleksyon ng mga pambublikong lugar, dalhin ito sa pasilidad at susuriin ng mga tauhan ang mga pag kolekta ng baterya.
- Gamitin ang mga tindahan na nag riricycle JBRC
- Itapon ang mga baterya na hindi matanggal ang baterya sa loob sa lalagyanan ng itinalagang lalagyanan ng mga maliliit na aplayanses
- 一般社団法人 電池工業会 Mag hanap
- 一般社団法人 JBRC Mag hanap



Basurang hindi puedeng sunugin

Araw ng pag kokolekta ng basura

Lugar ng pag kokolekta ng basura

Basurang hindi puedeng sunugin

Tapunan ng basura (Isesaki•Azuma) / Lugar ng kolektahan ng mga basura na recycle (Sakai)



Paraan ng pag tapon ng basura

- 1 Ang mga basura na hindi kasya sa itinalagang lalagyan ,itapon sa malalaking basura.
- 2 Para hindi masugutan ang mga taong nag kukulekta ng basura balutan ng papel ang mga blade o basag na bagay at lagyan ng pangalan ang bagay .Ilagay sa itinalagang lalagyanan ng basurang puedeng sunugin.
- 3 Isarang mabuti ang itinalagang lalagyan at italing mabuti ang takip.

Pakiusap na gawin ang tamang pag hihiwalay ng mga bagay upang nasa seguridad ang mga taong nag aayos ng basura.

Mga bagay na dapat tandaan



- ◆ Ang cassette cylinders ,spray na lata at mga maliliit na rechargeable na baterya na hindi na hiwalay at kapag itinapon sa basurang hindi puedeng sunugin at kinuha ng sasakyan ng basura o pasilidad ng tanbakan ng basura ito ay nag sasanhi ng sunog.Paalala
 - ▶ Silindro na cassette•Lata na spray (pahina 11)
 - ▶ Maliliit na baterya na rechargeable
- ◆ Ilagay sa tamang lalagyan ang mga elektrik na sipilyo,panhait ,artipisyal na sigarilyo na hindi nahiwalay ay itapon sa itinalagang lalagyanan.

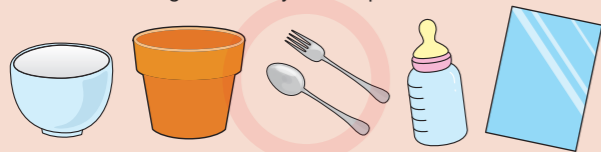
Gamit na metal

- Gamit sa pag luluto (kaldero•kawali•painitan ng tubig)
- Thermos ● Mga gawa sa stainless
- Aluminyo na lalagyanan atbp.



Seramika na lalagyan•iba't ibang salamin

- Teacup ● Tasa ng chaa ● Paso ● Flower vase
- Kutchara ● Tinidor ● Sapin (para sa pag sipsip ng tubig)
- Botelya ng gatas ng sanggol ● Bote ng pabango
- Board na slamin ● Salamin
- LED•Maliwanag na bombilya at iba pa.



Bote•lata

- Maduming bote o lata ● Basag na bote
- Lata o bote ng mantika
- Lata ng pintura (lata na kudrado,lata na bilog atbp.)
- Isang galon na lata (gamit sa pag kain lamang)



Mga aplayanses sa bahay (tangali ang baterya)

- Elektronik na rice cooker ● Microwave oven ● Oven toaster
- Painitan ng tubig na gawa sa elektrik•pakuluan ng mainit na tubig
- Elektrik cooker ● Radyo cassette ● Gaming machine
- DVD player ● Printer ● Kurdon ng mga ilaw atbp.



*Air con ,telebisyon,freezer,ref, washing machine ,aplyanses na pag papatunoy ng damit na may 4 na klase,ito ay hindi puedeng kunin ng ciry

Mga iba't ibang klase ng patalim

- Kutsilyo ● Gunting ● Patalim na kutsilyo ● Espada
- Awl ● Ice pick
- Japanese low table atbp.



Gawa sa plastik (matitigas na bagay)

- Hanger
- Hanger ng mga damit para sa labahan
- Plastik na tanke
- Balde
- Lalagyan ng basura
- Upuan
- Paso atbp.



Atbp.

- Payong ● Kapote ● Tali ● Host ● Salbabida
- Plastik na sapin sa sahig ● Parasol (payong para sa beach)
- Sleeping bag ● Disposable heat pad (hokkairo)
- Kimono ● Obi (ng kimono)
- Damit ng Japanes (kimono) ● Rolyong tela atbp.



Basurang malalaki

Araw ng pag kokolekta ng basura

Lugar ng pag kokolekta ng basura

Basurang malalaki

Tapunan ng basura (Isesaki) / Lugar ng kolektahan ng mga basura na recycle (Azuma•Sakai)

Paraan ng pag tapon ng basura

- Para sa mga basurang malalaki lagyan ng memo ang papel na isulat ang apelyedo at pangalan ng zona sa bawat bagay na itatapon

*Para hindi matangal idikit mabuti

Mga bagay na dapat tandaan

- ◆ Mga bagay na may materyales na elektrikal ay kailangan tangalin sa mismong partes bago itapon ng na ayos
- ◆ Ubusin at gamitin lahat ang petrolyum



Check Point

- Pangalan ng street
- Apelyido
- ▲Ang isusulat sa papel



Mga bagay na hindi itatapon (Mga bagay na maraming nag kakamali)

- Aplyanses sa bahay 4 na bagay Air con, telebisyon, freezer, ref, washing machine, dyer ng damit
- Matres, sofa atbp.(pahina 16) *Spring o porselana
- Basurang gulong, wheels (pahina 17)
- Baterya ● Fire extinguisher
- Puno (malalaking sanga, ugat atbp.)

Mga bagay na puedeng itapon

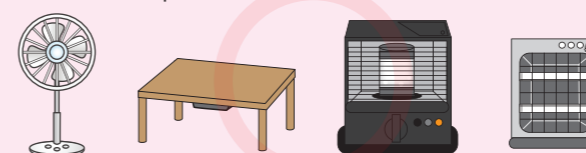
Mga gamit sa pang araw araw•iba't ibang klase ng gamit sa bahay

- Drawer ng damit ● Lalagyanan ng mga damit
- Kabinet ng mga gamit para sa mesa ● Mesa ● Silya
- Mesa ● Upuan ● Japanese low table atbp.
- Frame ng kama ● Carpet ● Karpit ● Salamin
- Planchahan atbp.



Ilaw•stove•iba't ibang klase ng gas

- Bintlador
- Hugasan ng mga gamit sa mesa•dryer (desk type)
- Elektrik na kotatsu ● Elektrik karpit
- Stove (elektrik•petrolyum•gas) ● Petrolyum na fan heater
- Gas table atbp.



Iba't ibang gamit sa gardening at libangan (sporting goods)

- Pala ● Pamgupit ng mga sanga ng mataas na puno
- Elektrik organ ● Keyboard ● Organ ● Golf bag
- Gamit sa ski ● Snowboard ● Surf board
- Mga gamit sa pang ehersisyo ● Suit case atbp.



Iba't ibang klase ng cushion

- Futon (sapin•kumot•Feather) ● elektrik na kumot
- Iba't ibang klase na upuan ng cushion (upuan ng Japanese) atbp.

*Huwag itapon ang kumot kapag umuulan dahil kapag nabasa ay nagdudulot ng lomut at hindi maiirecycle ,itapon sa susunod na buwan ng araw ng tapunan o kaya ay dalhin sa pasilidad ng kalinisan. (pahina 16)

*Upuan na futon (mahigit 2) ay talian ng tali

*Maliban sa elektrik na kumot ,itapon sa mga basura na damit pahina 6)



Mga lalaruan na sasakyan•gamit ng pang bata

- Bisikleta ● Unicycle
- Tricycle ● Wheel chair
- Stroller ● Child seat
- Laruan ng bata atbp.



*Bago itapon ang bisikleta kailangan ipaalam sa tindahan ng bisikleta upang gawin ang proseso ng nakarehistrong bisikleta "Security registration"

Gunma Prefecture Security Association (Gunma Prefectural Police Headquarters)

☎027-221-2230 群馬県防犯協会

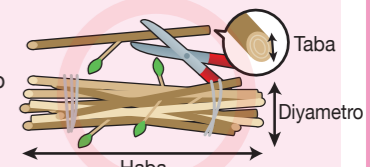
Mag hanap

Gunting ng puno

Standard na size

- Haba ng 1m. pababa
- Taba ng10cm. Pababa / Libro
- Ang diyametro ay 30cm pababa bundle

*Talian ng tali ng 2 beses



Paraan ng pagtapon ng recycle at basura

Iba't ibang klase ng lumang papel

Iba't ibang damit

Panhalat na gawa sa plastik na lalagyan

Iba't ibang klase na bote Botelyang plastik Maraming na hindi na kailangan

Mga paligro bagay Mga delikadong bagay

Basurang hindi puedeng sunugin Basurang malaki

Basura puedeng sunugin Dalhin

Mahirap na gawin

Paraan ng pagtapon ng recycle at basura

Iba't ibang klase ng lumang papel

Iba't ibang damit

Panhalat na gawa sa plastik na lalagyan

Iba't ibang klase na bote Botelyang plastik Maraming na hindi na kailangan

Mga paligro bagay Mga delikadong bagay

Basurang hindi puedeng sunugin Basurang malaki

Basura puedeng sunugin Dalhin

Mahirap na gawin



Basura puedeng sunugin

Araw ng pag kokolekta ng basura

Basura puedeng sunugin

Lugar ng pag kokolekta ng basura

Tapunan ng basura



Paraan ng pag tapon ng basura

- 1 Ilagay sa itinalagang lalagyan, at talian mabuti
- 2 Ang mga basurang hindi kasya sa itinalagang lalagyan ay itapon sa mga basurang malalaki.
- 3 Kung itatapon ang basura sa lugar ng tapunan paki takpan ng net at isara ang takip para hindi lipadin ng hangin at kalkalin ng mga maliliit na hayop.



- ◆ Para maiwasan na masugatan ang mga taong nag kukulekta ng basura ang mga mapanganid na bagay na tulad ng stick at matutulis na bagay ay balutan ng papel at ilagay sa itinalagang lalagyanan bago itapon.
- ◆ Ang posporo ,sigarilyo at fireworks na may dingas ay basain ng tubig bago itapon.

Basura sa kusina

- Karne ● Isda ● Gulay ● Prutas
- Mga shells ng seafoods atbp.



*Ang basura sa kusina ay tangalin ang tubig bago itapon
*Ginagamit ang gilingan ng basura na galing sa kusina, gawin ang paraan ng pag babawas ng basura sa kusina

Damit na hindi marecycle

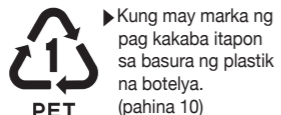
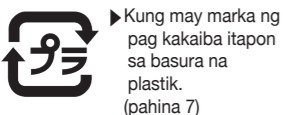
- Mayroon mga mancha o dumi ● Mayroon mga punit
- Bota ● Tsinelas ● Sandal ● Mga nagupit na tira tira
- Telang pinagtabasan ● Mga basang bagay
- Bagay na ginamit sa pet.



*Ang mga iba't ibang damit ay para sa recycle kukolektahin (pahina 6)

Bagay na awa sa plastik

- KLalagyanan ng lunch box ● Mga pinggan ● Baso
- Tupper ware ● Stationery ● Laruan ● Sipilyo
- Sipit ng labahan ● Label printer tape
- CD•DVD•MD (kasama ang case)
- Video•Cassette tape (kasama ang case) atbp. (pahina 8)



- *Kapag ginamit ang metal, ihiwalay ang ginamit na marami.
- Kung maraming mga parte na plastik ► Basura puedeng sunugin
 - Kung maraming parte na metal ► Basurang hindi puedeng sunugin

Iba'T ibang klase na damo at puno

- Mga sanga at dahon ● Damo•Damo
- Flower arrangement atbp.



*Kung ang sukat ng paunang naayos na puno ay lumampas sa tiyak nakaraniwang sukat hindi ito maaaring itapon sa hindi nasusunog na basura

Handy tip

- Bago ilagay sa itinalagang lalagyanan ng basura
- Tangalin mabuti ang lupa
 - Patuyuin mabuti

Sanitary paper • ginawang papel

- Maduming papel na may amoy ng pag kain o mantika
- Papel ng waterproofing ● Espesyal na postcard • espesyal na sobre
- Gold at silver na papel na pag process ● Sanitary paper
- Thermal na papel ● Larawan • album
- Vinly na pantakip na papel (pahina 5)



*Mga iba't ibang klase ng papel na puedng irecycle, itapon sa mga luimang papel (pahina 3)

Mantika

- Mantika galing sa hayop gamit sa pagluto
- Gawa sa mga mantika



*Patigas gamit ang coagulant at itapon
*Likidong langis ng gulay ay bilang sa basura ng langis sa pag luluto (pahina 10)

Toilet ng hayop na may buhangin

*Itapon ang basura depende sa uri sa basurang puedeng sunugin
*Hanggang 3 k ang isang lalagyan ng basura

Produktong pangkalinisan

- Diapers na papel
- Mask atbp.
- Guwantes na goma atbp.



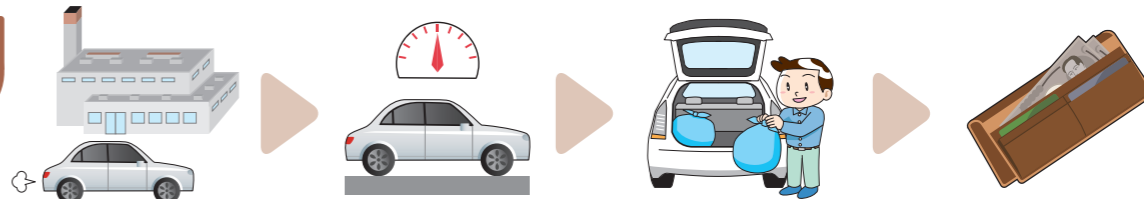
*Ang mga maduming bagay hanggat maaari flush sa toilet.
*Sa mga nainpekted ng birus o ang mga naging close contact ng na inpekted na tao, lahat ng ginamit na bagay ay ibalot ng dobleng lalagyanan bago itapon



Mga bagay na dadalhin sa pasilidad ng kalinisan (may bayad)

Kahit na hindi puedeng itapon sa lugar ng tapunan, maaari mo rin dalhin sa pasilidad ng kalinisan ito ay may bayad ,At kahit ang mga basurang puedeng itapon sa lugar ng tapunan at kung may basura na nakalimutan itapon o kung may itatapon maaari mo rin dalhin sa pasilidad ng kalinisan.

Paraan ng pag tapon ng basura



- 1 Pumasok sa entrance ng pasilidad para sa timbangan ng basura.
- 2 Titinbangin ang bigat ng sasakyan sa tinbangan ng gusali.
- 3 Ikaw ang mag baba ng mga gamit sa itinalagang lugar.
- 4 Titinbangin muli upang malaman kung magkano ang babayaran.

Mga bagay na dapat tandaan

- ◆ Ang maaaring dalihin ay ang basura na mula sa loob ng siyudad lamang
- ◆ Bago dalhin ang mga booklet kailangan ihiwalay sa kanya kanyang klase
- ◆ Maaaring dalhin kahit hindi nakalagay sa itinilagang lalagyanan ng basura
- ◆ Kung dadalhin ng maliit ng truck, sapinan ng sapin ang sahig, at ingat na hindi mag kalat sa daan.
- ◆ May mga pag kakataon ng kailangan namin hilingin na ipakita ang I.D at suriin ang nilalaman ng basura.
- ◆ Depende sa mga bagay na hindi nakalista sa buklet na ito o kahit na naka lista ang mga ito depende sa laki, maaari kaming tumanggi na tanggapin ang mga bagay na maaaring makapinsala sa kagamitan ng pasilidad.
- ◆ Dahil sa dami ng mga bagay ay may limitasyon sa dami na tatanggapin sa 1 beses lamang.
- ◆ Sa loob ng pasilidad, sundin ang mga patakaran at mag maneho ng mabagal at ligtas.

Kung hindi mo madadala

Mag hanap ng isang kompanya na lisensyado sa transportasyon o may kaugnayan sa mga basura na galing sa siyudad ng Isesaki.

伊勢崎市一般廃棄物収集運搬業許可業者 Mag hanap

Araw ng tanggapan

- Mula Lunes ~ Biyernes 8:30am ~ tanghali 1:00pm ~ 4:30pm
- Sabado 8:30am ~ 11:30am



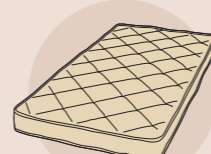
Araw ng holiday

Linggo, Official holiday, Katapusan ng taon

*Iaabiso ng siyudad ang schedule ng pag tatapon ng basura sa pamamagitan ng abiso sa papel o sa Website na apps sa pag hihiwalay ng basura kalagitnaan o sa bago taon na papasok.

Ang mga bagay na maaaring dalhin sa pasilidad ng kalinisan ay ang mga (basurang hindi puedeng itapon sa lugar ng basurahan)

- Matres •sofa (may spring o porcelain) ● Tatami (16 na piraso lamang) ● Ginupitan na puno (na may kapal ng 10 cm pataas)
- Silyang pang masahe ● Taguan ng pera (safety box) (kasama ang fireproof safe)
- Lupa para sa gamit para sa pang tanim (Itinalagang lalagyan ng basura hanggang 3 lalagyan lamang.)
- Abo ng kahoy na ginamit na stove (2 lalagyanan) atbp.



Matres •sofa



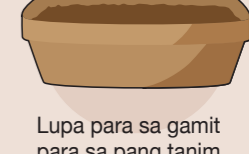
Tatami



Ginupitan na puno



Silyang pang masahe



Lupa para sa gamit para sa pang tanim
*Bawal daldin ang iba kundi paso lamang

Temporary para sa maramihan basura

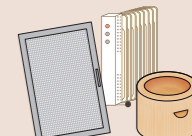
Para sa mga basurang nag lipat o ng general cleaning ng bahay ang temporaryong basura na maramin ay hindi maitapon sa lugar ng basurahan, dalhin sa pasilidad ng kalinisan upang maisaayos



Mga bagay na kailangan ang paunang kumpirmasyon.

■ Paki konfirma sa pasilidad ng kalinisan bago dalhin ang basura.

- Sashi
- Stone mill (gawa sa bato, gawa sa kapwa)
- Oil heater ● Lubid na wire
- Uling ● Tuwalya atbp.





Mga basura na hindi kayang kolektahin ng pasilidad ng kalinisan. (Mahirap na gawin)

Elektrik aplayanses 4na bagay • computer

Elektrik aplayanses 4 na bagay

- Aircon (makina ng aircon pang loob ng bahay • Paglabas)
- Telebisyon (luma at malaking tv na retro-liquid crystal • plasma uri)
- Ref • freezer • lalagyan ng wine
- Washing machine • dryer ng damit atbp.

Personal computer

- Desktop PC/Laptop
- CRT (luma at malaking tv na retro) desk play
- liquid crystal desk play

Mga basura na galing sa negosyo na delikado

- Piyesa ng sasakyan ● Piyesa ng bisikleta
- Langis (engine oil, langis sa mga makina) ● Gasolina • petrolyum
- Pintura (pintura) ● Lata ng drum ● Gas cylinder ● Rektangulong tabla • tabla • log
- Basura sa konstruksyon at basura mula sa trabahong na kontrata.



- Piyesa ng sasakyan ● Gasolina • petrolyum ● Lata ng drum • Pintura
- ▶ Makipag konsulta sa mga tindahan ▶ Mag konsulta sa gasolinahan ▶ Makipag konsulta sa mga tindahan
- Rektangulong tabla • tabla • log
- ▶ Ikumpirma sa ahensiya na may lisensiya ukol sa pag tatapon

Dalawang gulong na sasakyan

- Motor bicycle
- Katatamtaman na motorsikyo
- Maliit na sasakyan na may dalawang gulong



Mga kemikal atbp.

- Lason na gamot
- Matapang na gamot atbp.



- ▶ Makipag konsulta sa mga tindahan

Basura galing sa medikal institusyon

- Karayom ng ineksiyon
- Syringe



- ▶ Magkonsulta sa ng prescribe na mga medikal institusyon o kaya parmasiya

Basura galing sa agrikultura

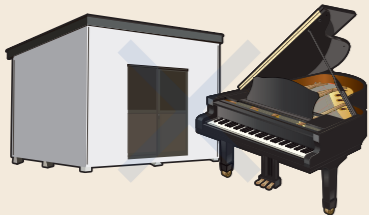
- Basura na ginamit sa agrikultura
- Kemikal ng agrikultura ● Gamit sa agrikultura
- Corrugated sheet
- Vinyl na takip para sa tanim (sapin • pipe) atbp.



- ▶ Makipag konsulta sa mga tindahan

Bagay na mahirap bitbitin

- Piano
- Lalagyanan ng gamit
- Reclining bed na elektrik



- ▶ Makipag konsulta sa mga tindahan

Atbp.

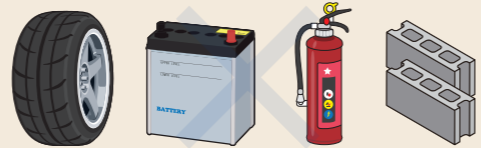
- Button na baterya atbp.
- Lupa, putik at graba



- Lupa, putik at graba
- ▶ Mag konsulta sa oil engineering at landscaping na kompanya.
- *Ang mga lupa na ginamit sa plantas ay puedeng dalhin sa cleaning facility

Mga bagay na may bayad sa loob ng 1taon (Balak)

- Gulong • wheels ● Baterya ● Fire extinguisher
- Haloblocks (maliba sa Renga blocks)
- Bafo ng lalagyan ng pikles



- *Para sa mga impormasyon, paki tignan ang siyudad ng public relation papers at website ng pag hihiwalay ng mga basura.

Basura pang industriya at basura sa negosyo

Ang basurang pang - industriya ay pinatupad ng batas na nabuo sa pamamagitan ng mga aktibidad sa negosyo at ito ay isang basura.

"Ang basurang pang - industriya ay itinatapon batay sa batas sa pagtatapon at Pampublikong paglilinis". Obligado para sa ng operator ng negosyo na pangasiwaan ito.

Paraan ng pag proseso

Tanungin ang Kompanya na industriya na nag aayos ng basura (May bayad)

群馬県産業廃棄物情報



Basurang pang industriya na inuri bilang 20 uri

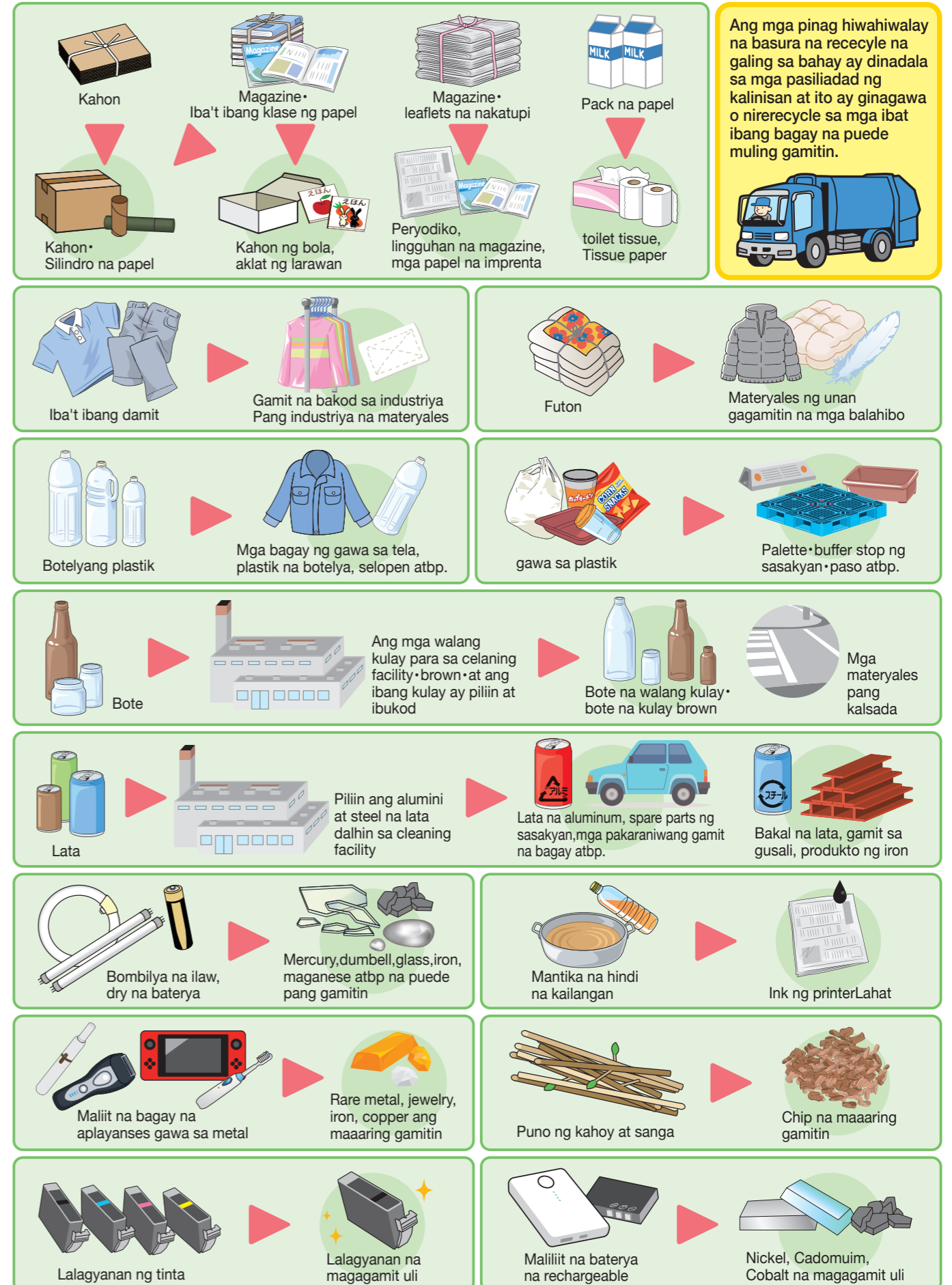
■ Mga bagay na kasama ng mga aktibidad sa negosyo

- Cinder ● Putik ● Langis na basura ● Acid na basura
- Basurang alkali ● Mga scrap na goma
- Basurang goma ● Basura na metal
- Scrap na salamin, kongkretong scarp, sermikang scrap
- Kousai (uri ng bato) ● Mga durog na bato ● Usok atbp.

■ Mga bagay na nauugnay sa mga partikular na aktibidad sa negosyo

- Basurang papel ● Basura galing sa puno ● Waste paper
- Natirang gamit galing sa mga planta o hayop (basura sa kusina)
- Solidong basurang batay sa hayop
- Dumit at ihi ng hayop ● Patay na katawan ng hayop

Ang kalalagyan ng mga pinag hiwalay na mga basurang recycle



Basurang nasusunog	Basurang hindi nasusunog	Bote	Lata	Iba't ibang klaseng lumang papel	Iba't ibang damit	Mga delikadong bagay	Mga peligro bagay
Panbalot na gawa sa plastik na lalagyan	Basurang malalaki	Plastik na botelya		Mantika na hindi na kailangan	Maliit na kasangkapan	Dalhin sa mga tagalinis na pasilidad	Mahirap gawin na mga bagay

	Bagay	Kolum ng mga puna	Kategorya	Numero
1	Damit 	Maduming bagay → puedeng sunugin Hindi kukunin sa araw ng tag ulan, ilabas muli sa susunod na buwan.		6p
2	Bag (gawa sa tela · balat · synthetic na balat) 	Suit case at bag ng estudyante ay imposible maduming bagay → imposible		6p
3	Kurtina (kasama ang lace) 	Itali ng tali / tanggalin ang dumi → hindi puedeng sunugin		6p
4	Sapatos (maliban sa bota) 	Pagpagin ang lupa, kabilang parte, dumi → puedeng sunugin		6p
5	Bota 			15p
6	spray na lata 	Tanggalin ang laman / takip → plastik		11p
7	casste bomb cans 	Tanggalin ang laman / takip → plastik		11p
8	Plastik na botelya 	Tangalin ang label at takip / Hugasan at linisan ang lalagyan		10p
9	Takip ng plastik na botelya 			7p
10	Label ng plastik na botelya 			7p
11	Styrofoam 	Tangalin ang dumi at linisan		7p
12	Ice box (gawa sa styrofoam)			7p
13	Futon (mattres, comforters, elektrik blanket atbp.) 	Itali gamit ang isang string		14p
14	Kumot	Itali ng tali / tanggalin ang dumi → hindi puedeng sunugin		6p

	Bagay	Kolum ng mga puna	Kategorya	Numero
15	Kusyon 	Itali ng tali ng mahigit na 2		14p
16	Cairo (disposable · refueling type)	Packaging → plastik		13p
17	Baterya (alkaline · mangan) 			12p
18	Flourescent lamp at flourescent tubes 			12p
19	Flourescent fixtures			13p
20	Ilaw (flourescent tube)			12p
21	Ilaw (Bombilya ng ilaw puti) 	Ibalot sa papel, sulatan ang papel na [DENKYU]		13p
22	CD Compact desk · case 			15p
23	Kahon 	Itali ng lubid		3p
24	Magazine (catalog · magazine · libro · kuwaderno atbp.) 	Itali ng lubid		3p
25	Sipit ng mga labada (gawa sa plastik) 			15p
26	Hanger 			13p
27	Hanger ng mga nalabhan 			13p
28	Baso (olate glass, at mga glass cup) 	Ibalot sa papel, sulatan ang papel na [GARASU]		13p
29	Tasa (gawa sa salamin · metal · ceramics) 	Mga basag na bagay → Ibalot sa papel, sulatan ang papel na [WAREMONO]		13p

Basurang nasusunog	Basurang hindi nasusunog	Bote	Lata	Iba't ibang klaseng lumang papel	Iba't ibang damit	Mga delikadong bagay	Mga peligro bagay
Panbalot na gawa sa plastik na lalagyan	Basurang malalaki	Plastik na botelya		Mantika na hindi na kailangan	Maliit na kasangkapan	Dalhin sa mga tagalinis na pasilidad	Mahirap gawin na mga bagay

	Bagay	Kolum ng mga puna	Kategorya	Numero
30	Pinggan (gawa sa bote · metal · ceramics)	Mga basag na bagay → Ibalot sa papel, sulatan ang papel na [WAREMONO]		13p
31	Payong			13p
32	Paso · paso ng bulaklak	Ipagpag ang lupa.		13p
33	Kawali			13p
34	Silya			13-14p
35	Costume case (chest)			14p
36	Bisikleta			14p
37	Karpet	Talian ng string		14p
38	Kerosene tank (poly tank)	Tanggalin ang laman		13p
39	Unan (niyayakap na unan-kasama ang cover ng unan)			13-14p
40	Laruan (gawa sa kahon · plastik · tela)	Tanggalin ang baterya.		15p
41	Laruan (gawa sa metal)	Tanggalin ang baterya.		13p
42	Disposable lighter	Tanggalin ang laman		11p
43	Microwave oven			13-14p
44	Bentilador			13-14p

	Bagay	Kolum ng mga puna	Kategorya	Numero
45	Vacuum	Tangali ang baterya		13-14p
46	Rice cooker			13p
47	Printe (gamit para sa computer atbp.)	Tanggalin ang ink cartridge		13p
48	Dryer			13p
49	IH cooking heate (induction cooker)	Desk top (hindi makokolekta ang uri ng naka tayo)		13-14p
50	PC	Mga bagay na irerecycle		17p
51	TV (CRT, LCD, plasma type)	4 na gamit na aplayanses.		17p
52	Predeyeger	4 na gamit na aplayanses.		17p
53	Washing Machine	4 na gamit na aplayanses.		17p
54	Air conditioner	4 na gamit na aplayanses.		17p
55	Matres · Sofa (may spring · o may kasamang magnet)			15p
56	Matres · Sofa (walang spring · o walang magnet)			14p
57	Smart phone	Over the counter collection at retail stores		16p
58	mobile phone	Over the counter collection at retail stores		16p
59	Gulong (ng sasakyan · motorsiklo)	Makipag kunsulta sa mga tindahan		16p