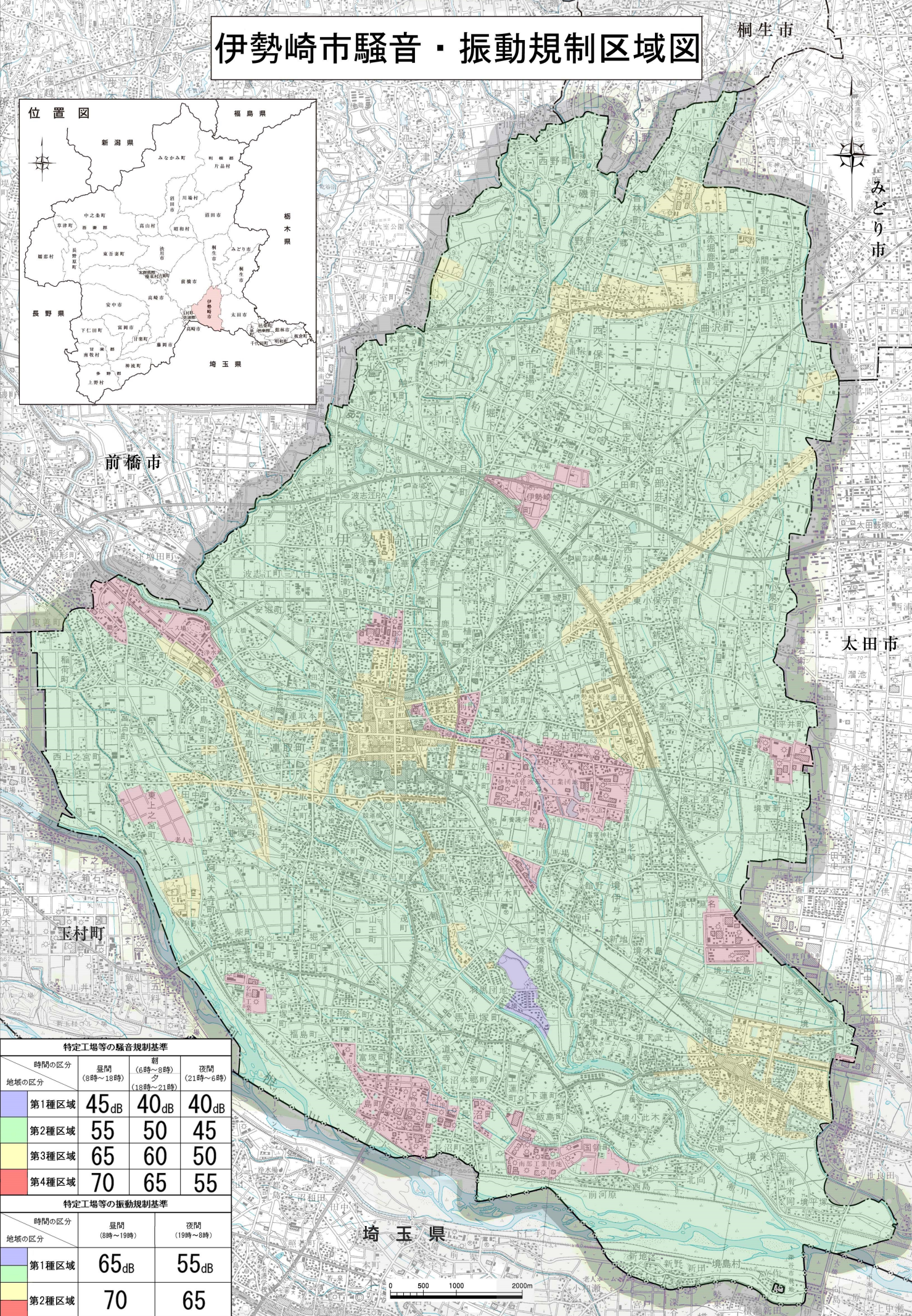
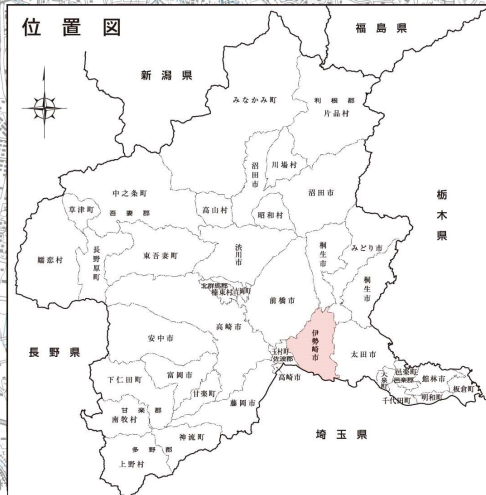


平成二十四年十二月

伊勢崎市騒音・振動規制区域図



特定工場等の騒音規制基準			
時間の区分	昼間 (8時～18時)	朝 (6時～8時) 夕 (18時～21時)	夜間 (21時～6時)
第1種区域	45dB	40dB	40dB
第2種区域	55	50	45
第3種区域	65	60	50
第4種区域	70	65	55

特定工場等の振動規制基準		
時間の区分	昼間 (8時～19時)	夜間 (19時～8時)
第1種区域	65dB	55dB
第2種区域	70	65

