



伊勢崎市病後児保育事業

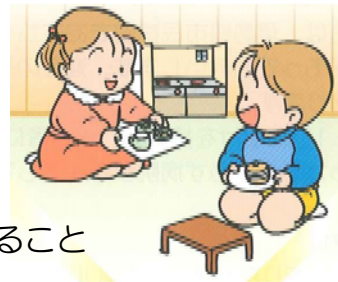


★★★ 急性疾患の回復期にある乳幼児を一時的に預かります ★★★

急性疾患の回復期にあい集団保育を受けることが困難で、かつ、保護者が勤務の都合等により家庭での育児も困難な場合に乳幼児を一時的に預かります。

◎**対象となるお子さん** … 市内に住所を有する生後10箇月から小学校就学前の乳幼児で、次の要件をすべて満たすお子さんが対象です。

- ・ 保育所（園）・認定こども園・幼稚園等に入所していること
- ・ 急性疾患の回復期のため集団保育が困難であり、入院の必要はないが安静が必要であること
- ・ 診療情報提供書により医師の同意が得られていること
- ・ 保護者が勤務の都合等により家庭で保育を行うことが困難であること



◎**急性疾患の回復期とは** …

- ・ 日常かかる病気（感冒、消化不良など） → 急性期を経過した後
- ・ 伝染性のある疾患（風疹、水痘など） → 伝染の可能性がなくなってから

◎**実施施設** 市内の8施設で実施しています。

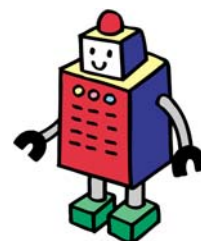
施設名	住所	電話番号
白ばら保育園	戸谷塚町 98-1	32-1400
ゆたか保育園	馬見塚町 1196-1	32-3691
しいの実保育園	山王町 625-1	40-3373
三郷こども園	波志江町 2381-7	23-6122
太陽保育園	堀口町 643-1	32-3370
青空保育園	東小保方町 3813-1	40-9333
すみれこども園	境上武士 983-3	74-5700
境いよく保育所	境伊与久 519	76-1636

◎**利用日・利用時間**

- ・ 月曜日～金曜日
- ・ 午前8時～午後6時まで（8時間以内の一時預かりとなります）

※土・日・祝日・年末年始・実施施設のイベントの日等はお休みです。

※問い合わせや予約も同じ扱いとなります。



◎**利用定員** 1施設1日あたり2人まで

※ただし、施設での各種行事等の開催日などは、定員に満たなくても預かることができない場合があります。

◎**利用料金** 無料（食事代は別途）

※普通食やおやつは提供できますが、実費の負担となります。利用される当日に施設へお支払いください。

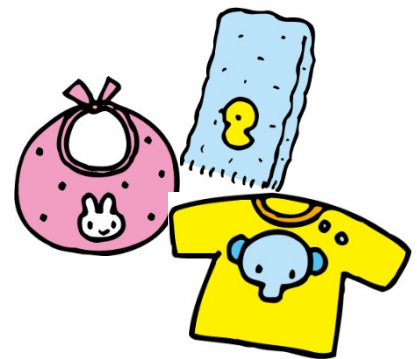
※ミルク、離乳食、アレルギー除去食など特別な食事を必要とする場合は、保護者の方が用意しご持参ください。

☺利用までの流れ

- ①利用を希望される方は利用者登録（毎年度1回）が必要です。
※市役所こども保育課または利用希望施設へ登録申請書を提出していただきます。
 - ②希望する施設へ電話または来園し予約をする。
 - ③利用申請書、医療機関で発行する診療情報提供書を希望する施設へ提出する。
 - ④当日の受入れとなります。
(食事等の提供を希望された場合は料金の負担が発生します)
- ※①～③については、原則として、利用希望日の前日までに手続きが必要です。

☺当日持参するもの

- ・子どもの健康保険証と福祉医療費受給資格者証 … 各々の写し
 - ・以下のものは利用施設の指示により、ご持参いただきます。
 - ガーゼのハンカチ
 - 拭きタオル
 - 手拭タオル
 - おしぼり用タオル
 - 食事用エプロン
 - 着替え等の衣類（下着も含む）
 - 紙おむつ
 - お尻拭き
 - ミルク
 - 哺乳瓶
 - マグマグ
 - 午睡用ふとん
 - タオルケット
 - シーツ
 - 箸
 - スプーン
 - 歯ブラシセット
 - ビニール袋3枚
 - 保護者の方がお子さんのために特に必要であると思う物
- ※ お子さんの状況で、その他のものを持参してもらう場合があります。



☺注意事項など

- ・医療機関で発行する診療情報提供書（有料）で医師の同意が得られない場合は、受入れができません。
- ・容体が急変した時は緊急連絡をしますので、その場合は早急に利用施設へ来園し、申請者の方にその後の対応をしていただきます。
- ・緊急連絡に応じられなかった場合の事故等については、実施施設の瑕疵による場合を除き、申請者が一切の責任を負うこととなります。
- ・送迎は保護者の方が責任をもってお願いします。また、お迎えの際には免許証等の提示により本人確認させていただく場合があります。
- ・持ち物には必ず名前を記入してください。
- ・予約後のキャンセルは手続きをした施設へ連絡してください。
- ・実施施設では原則的に子どもへの投薬は行いませんが、やむを得ない事情がある場合は利用施設にご相談ください。

- ◎各種の申請様式は、市役所こども保育課または実施施設に用意してあります。また、市のホームページからもダウンロードできます。



問い合わせ

伊勢崎市役所 こども保育課 ☎ 27-2751

hoiku@city.isesaki.lg.jp

または、各実施施設まで

