

障がい者支援センターまるベリー(いなり館/みのり館)				
(R5.1.31現在)				
運営法人	(社福)群馬県社会福祉事業団			
住所	伊勢崎市稲荷町697-1			
電話番号	0270-27-4329			
FAX番号	0270-27-4329			
E-mail	mulberry-gh@gswc.or.jp			
ホームページ	http://gswc.or.jp/			
問い合わせ時間	8:30~17:30			
施設概要	支援形態	介護サービス包括型・外部サービス利用型・サテライト型・日中サービス支援型		
	開所日	平成27年4月1日	対象種別 身体	
	定員(性別)	20名(不問)	建物タイプ 木造平屋	
	居室(備考)	個室 20 室 [ エアコン・ベッド・押し入れ・洗面台、ナースコールあり ]		
	設備	1棟10居室×2棟、建物内オールバリアフリー		
	スタッフ	職種	【サービス管理責任者:1人】、【生活支援員:5人】、【世話人:7人】	
		勤務体制 その他	・サービス管理責任者は、週5日勤務。 ・世話人は6:1で配置。シフトによる交代勤務。 ・夜勤は、4名でローテーション勤務。	
協力医療機関 (嘱託医)	伊勢崎佐波医師会病院			
事業概要	生活費 (1カ月)	家賃	33,000円	支援内容 食事提供、健康管理、通院、整容、清掃等、日常生活全般の支援をご本人の力に応じて行います。
		食費	20,000円	
		光熱水費	10,000円	
		日用品費	1,000円	
		その他	居室個人電気代	ホームでの過ごし方
		合計		福祉的就労や日中活動先へ通所したりと、一人ひとりのライフスタイルに合わせて活動しています。休日は、自宅へ外泊したり、居室でゆったり過ごしたり、スタッフの送迎でショッピングセンターへ買い物等に出掛けています。
		備考	家賃補助あり	
事業所の特徴・PR				
<ul style="list-style-type: none"> <li>・建物は、身体障害や車椅子利用の方でも安心して生活できるバリアフリー設計です。</li> <li>・食事は、平日は朝夕、休日は三食、世話人が手作りで提供します。</li> <li>・日中、夜間とも職員が24時間常駐しています。</li> </ul>				
利用(受入れ) 上の留意事項	<ul style="list-style-type: none"> <li>・主に、身体障害者手帳をお持ちで、平日は、通所して日中活動ができる方。</li> <li>・生活をしていく上で、健康面や医療的に問題のある方は、状況を確認します。</li> </ul>			
アクセス	あおぞらバス「稲荷町」下車 徒歩10分。 JR駒形駅から車で12分。			

【追加情報欄】

障がい者支援センターまるベリー(いなり館／みのり館)

●エントランス

車から雨にぬれずに入れます。



●食堂

世話人が毎日手作りの食事を提供します。



●居室

手前左に洗面台があります。



●トイレ

広いスペースのトイレが、各館に3か所。



●浴室

バリアフリーの浴室が、各館に2か所。



●洗濯室

全自動、ドラム式、各館に1か所。



●防災設備

自動火災通報設備、スプリンクラー全館に設置

●主として身体障害者としていますが、知的障害者、精神障害者の方で入居ご希望の方はお問い合わせください。(実績あり)

あさひホーム田中島A				
(R.5.3.1現在)				
運営法人	社会福祉法人 伊勢崎市愛のはぐるま会			
住所	掲載は控えさせていただきます。			
電話番号	0270-32-8544(第二天啓園)			
FAX番号	0270-32-9660(第二天啓園)			
E-mail	tenkei-2@shore.ocn.ne.jp(第二天啓園)			
ホームページ	https://hagurumakai.com			
問い合わせ時間	平日(月～金)8:30～17:15			
施設概要	支援形態	介護サービス包括型・外部サービス利用型・サテライト型・日中サービス支援型		
	開所日	平成24年2月1日	対象種別	知的障害
	定員(性別)	6名(男性)	建物タイプ	アパートタイプ
	居室(備考)	個室 6 室 [ 2LDK1部屋にそれぞれ個室に2名で居住。 ]		
	設備	浴室、トイレ、洗濯機、台所、冷蔵庫、電子レンジ、電気ポットを2名で共有。 火災警報器、防犯カメラ、各室非常用ボタン(セコムと契約)設置。		
	スタッフ	職種	【サービス管理責任者:1人】、【生活支援員:5人】、【世話人:5人】、 【看護職員:1人】、【事務員兼務:3人】	
		勤務体制 その他	・生活支援員と世話人は兼務。ローテーションにてあさひ2ホーム業務実施。 ・サービス管理責任者は生活支援員、世話人を兼務。 ・看護職員は上之宮ホームと兼務。	
	協力医療機関 (囑託医)	伊勢崎市民病院		
事業概要	生活費 (1カ月)	家賃	和室30,600円、洋室26,600円	支援内容 食事提供、日中活動支援、健康管理の補助、重度化した場合の対応、金銭管理の援助、訓練等給付費支給申請の援助、行政手続きの代行、余暇活動支援等。  ホームでの過ごし方 皆様のご希望に沿いそれぞれに過ごされています。
		食費	18,250円	
		光熱水費	18,100円	
		日用品費	水光熱費に含みます	
		その他	昼食は実費となります	
		合計	和室66,950円、洋室62,950円	
		備考	特定障害者特別給付費が設定されている場合は家賃額から月額10,000円減額。	
事業所の特徴・PR アパートタイプの2階建て。一般的な生活用品は整っています。訓練や指導の場所ではなく、皆様が快適にお過ごしできるようなお手伝いをさせていただきます。				
	利用(受入れ)上の留意事項	・通常のアパートタイプですので、ある程度の生活活動が自立されている方を対象とさせていただきます。		
	アクセス	—		

【追加情報欄】

あさひホーム田中島A

A large empty rectangular box with a black border, intended for providing additional information. It occupies most of the page area below the header and title.

あさひホーム田中島B				
(R.5.3.1現在)				
運営法人	社会福祉法人 伊勢崎市愛のはぐるま会			
住所	掲載は控えさせていただきます。			
電話番号	0270-32-8544(第二天啓園)			
FAX番号	0270-32-9660(第二天啓園)			
E-mail	tenkei-2@shore.ocn.ne.jp(第二天啓園)			
ホームページ	https://hagurumakai.com			
問い合わせ時間	平日(月~金)8:30~17:15			
施設概要	支援形態	介護サービス包括型・外部サービス利用型・サテライト型・日中サービス支援型		
	開所日	平成24年5月1日	対象種別	知的障害
	定員(性別)	6名(男性)	建物タイプ	アパートタイプ
	居室(備考)	個室 6 室 [ 2LDK1部屋にそれぞれ個室に2名で居住。 ]		
	設備	浴室、トイレ、洗濯機、台所、冷蔵庫、電子レンジ、電気ポットを2名で共有。 火災警報器、防犯カメラ、各室非常用ボタン(セコムと契約)設置。		
	スタッフ	職種	【サービス管理責任者:1人】、【生活支援員:5人】、【世話人:5人】、 【看護職員:1人】、【事務員兼務:3人】	
		勤務体制 その他	・生活支援員と世話人は兼務。ローテーションにてあさひ2ホーム業務実施。 ・サービス管理責任者は生活支援員、世話人を兼務。 ・看護職員は上之宮ホームと兼務。	
	協力医療機関 (嘱託医)	伊勢崎市民病院		
事業概要	生活費 (1カ月)	家賃	和室30,600円、洋室26,600円	支援内容 食事提供、日中活動支援、健康管理の補助、重度化した場合の対応、金銭管理の援助、訓練等給付費支給申請の援助、行政手続きの代行、余暇活動支援等。
		食費	18,250円	
		光熱水費	18,100円	ホームでの過ごし方 皆様のご希望に沿いそれぞれに過ごされています。
		日用品費	水光熱費に含みます	
		その他	昼食は実費となります	
		合計	和室66,950円、洋室62,950円	
		備考	特定障害者特別給付費が設定されている場合は家賃額から月額10,000円減額。	
事業所の特徴・PR アパートタイプの2階建て。一般的な生活用品は整っています。訓練や指導の場所ではなく、皆様が快適にお過ごしできるようなお手伝いをさせていただきます。				
	利用(受入れ)上の留意事項	・通常のアパートタイプですので、ある程度の生活活動が自立されている方を対象とさせていただきます。		
	アクセス	—		

【追加情報欄】

あさひホーム田中島B

Large empty rectangular box for additional information.

上之宮ホーム 宮しば					
(R.5.2.1現在)					
運営法人	社会福祉法人伊勢崎市愛のはぐるま会				
住所	掲載は控えさせていただきます。				
電話番号	0270-32-8544(第二天啓園)				
FAX番号	0270-32-9660(第二天啓園)				
E-mail	tenkei-2@shore.ocn.ne.jp.(第二天啓園)				
ホームページ	http://hagurumakai.com				
問い合わせ時間	平日(月～金)8:30～17:15				
施設概要	支援形態	介護サービス包括型・外部サービス利用型・サテライト型・日中サービス支援型			
	開所日	平成27日4月1日	対象種別	知的障害	
	定員(性別)	女性 6名	建物タイプ	木造平屋	
	居室(備考)	個室 6 室		クローゼット、冷暖房完備	
	設備	浴室、温水洗浄トイレ、洗濯機共用。共有スペースにTV。火災警報器、防犯カメラ、AED、各室非常用ボタン(セコムと契約)設置。			
	スタッフ	職種	【サービス管理責任者:1人】【生活支援員兼世話人:7人】 【看護職員:1人】【事務員兼務:3人】		
		勤務体制 その他	・生活支援員と世話人は兼務。ローテーションにて上之宮3ホーム業務実施。 ・サービス管理責任者は生活支援員、世話人を兼務。 ・看護職員はあさひホームと兼務。		
協力医療機関 (嘱託医)	伊勢崎市民病院				
事業概要	生活費 (1カ月)	家賃	18,000円	支援内容	
		食費	18,860円		食事提供、日中活動支援、健康管理の補助、金銭管理の援助、訓練等給付費支給申請の援助、行政手続きの代行、余暇活動支援等、個別に必要な対応をさせていただきます。
		光熱水費	18,100円	ホームでの過ごし方	
		日用品費	水光熱費に含みます		
		その他	昼食は実費となります		
		合計	54,960円		
		備考	特定障害者特別給付費が設定されている場合は家賃額から月額10,000円減額。		
事業所の特徴・PR					
<ul style="list-style-type: none"> <li>・女性専用のホームです。</li> <li>・室内はバリアフリーです。</li> <li>・居室は全て個室となっているため、プライベート空間が充実しており快適な生活環境が整っています。</li> </ul>					
利用(受入れ) 上の留意事項	・夜間は職員不在となりますので、ある程度の生活活動が自立されている方を対象とさせていただきます。※夜間巡視は深夜に全室2回行きます。				
アクセス	—				

【追加情報欄】

上之宮ホーム 宮しば

A large empty rectangular box with a black border, intended for additional information.



上之宮ホーム しどりA				
(R.5.2.1現在)				
運営法人	社会福祉法人伊勢崎市愛のはぐるま会			
住所	掲載を控えさせていただきます。			
電話番号	0270-32-8544(第二天啓園)			
FAX番号	0270-32-9660(第二天啓園)			
E-mail	tenkei-2@shore.ocn.ne.jp.(第二天啓園)			
ホームページ	http://hagurumakai.com			
問い合わせ時間	平日(月～金)8:30～17:15			
施設概要	支援形態	介護サービス包括型 外部サービス利用型・サテライト型・日中サービス支援型		
	開所日	平成31年4月1日	対象種別	知的障害
	定員(性別)	女性 4名	建物タイプ	木造2階建(1階)
	居室(備考)	個室 4 室 [ クローゼット、冷暖房完備 ]		
	設備	浴室、温水洗浄トイレ、洗濯機共用。共有スペースにTV、AEDあり。火災警報器、防犯カメラ、各室スタッフコール設置。非常時通報サービス(セコムと契約)対応。		
	スタッフ	職種	【サービス管理責任者:1人】、【生活支援員兼世話人:7人】、【看護職員:1人】、【事務員兼務:3人】	
		勤務体制 その他	・生活支援員と世話人は兼務。ローテーションにて上之宮3ホーム業務実施。 ・サービス管理責任者は生活支援員、世話人を兼務。 ・看護職員はあさひホームと兼務。	
	協力医療機関 (嘱託医)	・伊勢崎市民病院		
事業概要	生活費 (1カ月)	家賃	16,200円	支援内容
		食費	18,860円	
		光熱水費	18,100円	食事提供、日中活動支援、健康管理の補助、金銭管理の援助、訓練等給付費支給申請の援助、行政手続きの代行、余暇活動支援等、個別に必要な対応をさせていただきます。
		日用品費	光熱水費に含みます	
		その他	昼食は実費	ホームでの過ごし方
		合計	53,160円	皆様のご希望に沿いそれぞれに過ごされています。
		備考	特定障害者特別給付費が設定されている場合は家賃額から月額10,000円減額。	
事業所の特徴・PR				
<ul style="list-style-type: none"> <li>・女性専用のホームです。・室内はバリアフリーです。</li> <li>・夜間は毎日職員滞在にて対応いたします。※夜間巡視は深夜に全室2回行います。</li> <li>・居室は全て個室となっているため、プライベート空間が充実しており快適な生活環境が整っています。</li> <li>・南側に面したウッドデッキで、くつろいだ一時を過ごすことができます。</li> </ul>				
利用(受入れ)上の留意事項		<ul style="list-style-type: none"> <li>*主たる対象者18歳以上の女性。</li> <li>*日常の金銭管理は自己管理となります。そのため、紛失等が発生した場合は、自己責任となりますので厳重に管理をお願いいたします。</li> <li>*詳細は電話にて、ご相談下さい。</li> </ul>		
アクセス		—		

【追加情報欄】

上之宮ホーム しどりA

A large empty rectangular box with a black border, intended for providing additional information. It occupies the central portion of the page.

上之宮ホーム しどりB				(R.5.2.1現在)	
運営法人	社会福祉法人伊勢崎市愛のはぐるま会				
住所	掲載は控えさせていただきます。				
電話番号	0270-32-8544(第二天啓園)				
FAX番号	0270-32-9660(第二天啓園)				
E-mail	tenkei-2@shore.ocn.ne.jp.(第二天啓園)				
ホームページ	http://hagurumakai.com				
問い合わせ時間	平日(月～金)8:30～17:15				
施設概要	支援形態	介護サービス包括型・外部サービス利用型・サテライト型・日中サービス支援型			
	開所日	平成31年4月1日	対象種別	知的障害	
	定員(性別)	女性 5名	建物タイプ	木造2階建(2階)	
	居室(備考)	個室 5室 [クローゼット、冷暖房完備]			
	設備	浴室、温水洗浄トイレ、洗濯機共用。共有スペースにTV。火災警報器、防犯カメラ、AED、各室スタッフコール設置。非常時通報サービス(セコムと契約)対応。			
	スタッフ	職種	【サービス管理責任者:1人】、【生活支援員兼世話人:7人】、【看護職員:1人】、【事務員兼務:3人】		
		勤務体制その他	・生活支援員と世話人は兼務。ローテーションにて上之宮3ホーム業務実施。 ・サービス管理責任者は生活支援員、世話人を兼務。 ・看護職員はあさひホームと兼務。		
	協力医療機関(嘱託医)	伊勢崎市民病院			
事業概要	生活費(1カ月)	家賃	16,200円	支援内容 食事提供、日中活動支援、健康管理の補助、金銭管理の援助、訓練等給付費支給申請の援助、行政手続きの代行、余暇活動支援等、個別に必要な対応をさせていただきます。	
		食費	18,860円		
		光熱水費	18,100円	ホームでの過ごし方	
		日用品費	光熱水費に含みます		
		その他	昼食は実費	皆様のご希望に沿いそれぞれに過ごされています。	
		合計	53,160円		
		備考	特定障害者特別給付費が設定されている場合は家賃額から月額10,000円減額。		
事業所の特徴・PR					
<ul style="list-style-type: none"> <li>・女性専用のホームです。</li> <li>・居室は全て個室となっているため、プライベート空間が充実しており快適な生活環境が整っています。</li> <li>・豊かな自然環境に恵まれており、ホームに居ながらも春には桜、夏には近隣で打ち上げる花火を楽しむことができます。</li> </ul>					
利用(受入れ)上の留意事項		<ul style="list-style-type: none"> <li>・夜間は職員不在となりますので、ある程度 of 生活活動が自立されている方を対象とさせていただきます。※夜間巡視は深夜に全室2回行います。</li> <li>・しどりBは建物の2階のため、階段の昇降があります。</li> </ul>			
アクセス		—			

【追加情報欄】

上之宮ホーム しどりB

A large empty rectangular box with a black border, intended for providing additional information. It occupies the central portion of the page.

さくらんぼホーム(さくらんぼA棟)				(R5.3.1現在)	
運営法人	社会福祉法人 桑の実福祉会				
住所	群馬県伊勢崎市境新栄1-5				
電話番号	0270-74-0811(代表)				
FAX番号	0270-74-0903(代表)				
E-mail	kuwanomi2@ec2.technowave.ne.jp				
ホームページ	http://www.kuwanomi.info				
問い合わせ時間	朝9時まで 夕方16時以降				
施設概要	支援形態	介護サービス包括型・外部サービス利用型・サテライト型・日中サービス支援型			
	開所日	平成11年10月1日	対象種別	知的障害	
	定員(性別)	5人(男性)	建物タイプ	木造瓦葺2階建(法人所有)	
	居室(備考)	個室 5 室 [ 6畳4部屋、8畳1部屋、全室押し入れあり ]			
	設備	トイレ2箇所、浴室、自動火災報知機、避難誘導灯			
	スタッフ	職種	【サービス管理責任者:1人】、【生活支援員:1人】、【世話人:1人】、【その他(管理者):1人】		
		勤務体制 その他	・朝6時～9時 ・夕16時～21時 ・夜間支援体制(宿直)あり (支援日数は各月の日数)		
協力医療機関 (嘱託医)	田島医院(内科、外科、胃腸科)				
事業概要	生活費 (1カ月)	家賃	18,000円	支援内容 ・食事の提供・健康管理・衛生管理 ・日常生活上必要な個別支援、通院支援 ・就労先や日中活動の事業所との連絡調整 ・夜間支援、緊急時対応	
		食費	30,000円		
		光熱水費	15,000円		
		日用品費	食費に含まれている		
		その他	0円	ホームでの過ごし方 日中は就労、就労継続B型、地域活動支援センター等に出かける。土日、祝日の過ごし方は自由。帰省や家族の訪問、家族との外出は自由。月に1～2回は全員で外食。	
		合計	63,000円		
		備考	合計から家賃補助を引いた額を徴収		
事業所の特徴・PR ご家庭からホームを利用するようになった方たちなので、入居前の生活様式をできる限り尊重しながら、集団生活に馴染んでいただけるように支援しています。日常生活を送るうえで支援が必要なことは支援者がお手伝いします。					
利用(受入れ)上の留意事項	御本人や御家族に対しては特にありません。個々の心身の状況や生活環境、サービスの提供に関して希望されること等を丁寧に聴き、言語化されないニーズの有無も勘案してご利用希望の意思を確認しています。				
アクセス	東武鉄道境町駅より徒歩10分				

【追加情報欄】

さくらんぼホーム(さくらんぼA棟)

さくらんぼホーム(さくらんぼB棟)				(R5.3.1現在)	
運営法人	社会福祉法人 桑の実福祉会				
住所	群馬県伊勢崎市境新栄1-2				
電話番号	0270-74-0811(代表)				
FAX番号	0270-74-0903(代表)				
E-mail	kuwanomi2@ec2.technowave.ne.jp				
ホームページ	http://www.kuwanomi.info				
問い合わせ時間	朝9時まで 夕方16時以降				
施設概要	支援形態	介護サービス包括型・外部サービス利用型・サテライト型・日中サービス支援型			
	開所日	平成25年1月1日	対象種別	知的障害	
	定員(性別)	4人(女性)	建物タイプ	木造瓦葺2階建(法人所有)	
	居室(備考)	個室 4 室 [ 6畳5部屋、全室押し入れあり、宿直室あり ]			
	設備	トイレ2箇所、浴室、自動火災報知機、避難誘導灯			
	スタッフ	職種	【サービス管理責任者:1人】、【生活支援員:1人】、【世話人:1人】、【その他(管理者):1人】		
		勤務体制 その他	・朝6時～9時 ・夕16時～21時 ・夜間支援体制(宿直)あり (支援日数は各月の日数)		
協力医療機関 (嘱託医)	田島医院(内科、外科、胃腸科)				
事業概要	生活費 (1カ月)	家賃	20,000円	支援内容 ・食事の提供・健康管理・衛生管理 ・日常生活上必要な個別支援、通院支援 ・就労先や日中活動の事業所との連携 ・夜間支援、緊急時対応	
		食費	25,000円		
		光熱水費	14,000円		
		日用品費	食費に含まれている		ホームでの過ごし方 日中は就労継続B型、地域活動支援センター等に出かける。土日、祝日の過ごし方は自由。帰省や家族の訪問、家族との外出は自由。全員で外食する楽しみもある。
		その他	0円		
		合計	59,000円		
		備考	合計から家賃補助を引いた額を徴収		
事業所の特徴・PR					
ご家庭からホームを利用するようになった方が多いので、入居前の生活様式をできる限り尊重しながら、集団生活に馴染んでいただけるように支援しています。日常生活を送るうえで支援が必要なことは支援者がお手伝いします。					
利用(受入れ)上の留意事項	御本人や御家族に対しては特にありません。個々の心身の状況や生活環境、サービスの提供に関して希望されること等を丁寧に聴き、言語化されないニーズの有無も勘案してご利用希望の意思を確認しています。				
アクセス	東武鉄道境町駅より徒歩10分				

【追加情報欄】

さくらんぼホーム(さくらんぼB棟)



さくらんぼホーム(さくらんぼC棟)				(R5.3.1現在)	
運営法人	社会福祉法人 桑の実福祉会				
住所	群馬県伊勢崎市境新栄1-35				
電話番号	0270-74-0811(代表)				
FAX番号	0270-74-0903(代表)				
E-mail	kuwanomi2@ec2.technowave.ne.jp				
ホームページ	http://www.kuwanomi.info				
問い合わせ時間	朝9時まで 夕方16時以降				
施設概要	支援形態	介護サービス包括型・外部サービス利用型・サテライト型・日中サービス支援型			
	開所日	平成27年6月1日	対象種別	知的障害	
	定員(性別)	4人(男性)	建物タイプ	木造瓦葺2階建(法人所有)	
	居室(備考)	個室 4 室 【6畳4部屋、全室押し入れあり 事務室兼宿直室あり】			
	設備	トイレ2箇所、浴室、自動火災報知機、避難誘導灯			
	スタッフ	職種	【サービス管理責任者:1人】、【生活支援員:1人】、【世話人:1人】、【その他(管理者):1人】		
		勤務体制 その他	・朝6時～9時 ・夕16時～21時 ・夜間支援体制(宿直)あり (支援日数は各月の日数)		
協力医療機関 (嘱託医)	田島医院(内科、外科、胃腸科)				
事業概要	生活費 (1カ月)	家賃	22,000円	支援内容 ・食事の提供・健康管理・衛生管理 ・日常生活上必要な個別支援、通院支援 ・日中活動の事業所との連携 ・夜間支援、緊急時対応	
		食費	24,000円		
		光熱水費	18,000円		
		日用品費	食費に含まれている		
		その他	0円	ホームでの過ごし方 日中は就労継続B型、地域活動支援センター等に出かける。土日、祝日の過ごし方は自由。帰省や家族の訪問、家族との外出は自由。全員で外食する楽しみもある。	
		合計	64,000円		
		備考	合計から家賃補助を引いた額を徴収		
事業所の特徴・PR ご家庭からホームを利用するようになった方たちなので、入居前の生活様式をできる限り尊重しながら、集団生活に馴染んでいただけるように支援しています。日常生活を送るうえで支援が必要なことは支援者がお手伝いします。					
利用(受入れ)上の留意事項	御本人や御家族に対しては特にありません。個々の心身の状況や生活環境、サービスの提供に関して希望されること等を丁寧に聴き、言語化されないニーズの有無も勘案してご利用希望の意思を確認しています。				
アクセス	東武鉄道境町駅より徒歩10分				

【追加情報欄】

さくらんぼホーム(さくらんぼC棟)

Large empty rectangular box for additional information.

さくらんぼホーム(まつぼっくり)				(R5.3.1現在)	
運営法人	社会福祉法人 桑の実福祉会				
住所	群馬県伊勢崎市境伊与久1350-6				
電話番号	0270-74-0811(代表)				
FAX番号	0270-74-0903(代表)				
E-mail	kuwanomi2@ec2.technowave.ne.jp				
ホームページ	http://www.kuwanomi.info				
問い合わせ時間	朝9時まで 夕方16時以降				
施設概要	支援形態	介護サービス包括型・外部サービス利用型・サテライト型・日中サービス支援型			
	開所日	平成11年12月1日	対象種別	知的障害	
	定員(性別)	5人(男性)	建物タイプ	木造瓦葺平屋建(借家)	
	居室(備考)	個室 5 室 [ 6畳4部屋、8畳1部屋、全室押し入れあり ]			
	設備	トイレ2箇所、浴室、自動火災報知機、避難誘導灯			
	スタッフ	職種	【サービス管理責任者:1人】、【生活支援員:1人】、【世話人:1人】、【その他(管理者):1人】		
		勤務体制 その他	・朝6時～9時 ・夕16時～21時 ・夜間支援体制(宿直)あり (支援日数は各月の日数)		
協力医療機関 (嘱託医)	田島医院(内科、外科、胃腸科)				
事業概要	生活費 (1カ月)	家賃	18,000円	支援内容 ・食事の提供・健康管理・衛生管理 ・日常生活上必要な個別支援、通院支援 ・就労先や日中活動の事業所との連携 ・夜間支援、緊急時対応	
		食費	28,000円		
		光熱水費	12,000円	ホームでの過ごし方 日中は就労、法人内の就労継続B型、生活介護事業に出かける。土日、祝日の過ごし方は自由。帰省や家族の訪問、家族との外出は自由。月に1～2回は全員で外食。	
		日用品費	食費に含まれている		
		その他	0円		
		合計	58,000円		
		備考	合計から家賃補助を引いた額を徴収		
事業所の特徴・PR ご家庭からホームを利用するようになった方たちなので、入居前の生活様式をできる限り尊重しながら、集団生活に馴染んでいただけるように支援しています。日常生活を送るうえで支援が必要なことは支援者がお手伝いします。					
利用(受入れ)上の留意事項	御本人や御家族に対しては特にありません。個々の心身の状況や生活環境、サービスの提供に関して希望されること等を丁寧に聴き、言語化されないニーズの有無も勘案してご利用希望の意思を確認しています。				
アクセス	東武鉄道剛志駅より徒歩3分				

【追加情報欄】

さくらんぼホーム(まつぼっくり)

Blank area for additional information.

さくらんぼホーム(ライムA棟)				(R5.3.1現在)	
運営法人	社会福祉法人 桑の実福祉会				
住所	群馬県伊勢崎市境女塚313-113				
電話番号	0270-74-0811(代表)				
FAX番号	0270-74-0903(代表)				
E-mail	kuwanomi2@ec2.technowave.ne.jp				
ホームページ	http://www.kuwanomi.info				
問い合わせ時間	朝9時まで 夕方16時以降				
施設概要	支援形態	介護サービス包括型・外部サービス利用型・サテライト型・日中サービス支援型			
	開所日	令和4年 3月 2日	対象種別	知的障害	
	定員(性別)	5人(女性)	建物タイプ	木造瓦葺2階建(法人所有)	
	居室(備考)	個室 6 室 [ 5.5畳 6部屋、全室押し入れあり ]			
	設備	トイレ2箇所、浴室、自動火災報知機、避難誘導灯			
	スタッフ	職種	【サービス管理責任者:1人】、【生活支援員:1人】、【世話人:1人】、【その他(管理者):1人】		
		勤務体制 その他	・朝6時～9時 ・夕16時～21時 ・夜間支援体制(宿直)あり (支援日数は各月の日数)		
協力医療機関 (嘱託医)	田島医院(内科、外科、胃腸科)				
事業概要	生活費 (1カ月)	家賃	22,000円	支援内容 ・食事の提供・健康管理・衛生管理 ・日常生活上必要な個別支援、通院支援 ・就労先や日中活動の事業所との連絡調整 ・夜間支援、緊急時対応  ホームでの過ごし方 日中は就労先や法人内の就労継続B型に出かける。土日、祝日の過ごし方は自由。帰省や家族の訪問、家族との外出は自由。全員で外食する楽しみもある。	
		食費	26,000円		
		光熱水費	14,000円		
		日用品費	食費に含まれている		
		その他	0円		
		合計	62,000円		
		備考	合計から家賃補助を引いた額を徴収		
事業所の特徴・PR ご家庭からホームを利用するようになった方が多いので、入居前の生活様式をできる限り尊重しながら、集団生活に馴染んでいただけるように支援しています。日常生活を送るうえで支援が必要なことは支援者がお手伝いします。					
利用(受入れ)上の留意事項	御本人や御家族に対しては特にありません。個々の心身の状況や生活環境、サービスの提供に関して希望されること等を丁寧に聴き、言語化されないニーズの有無も勘案してご利用希望の意思を確認しています。				
アクセス	東武鉄道境町駅より徒歩15分				

【追加情報欄】

さくらんぼホーム(ライムA棟)

A large empty rectangular box with a black border, intended for providing additional information. It occupies the central portion of the page.

佐波ホームB棟／C棟				(R5.2.1現在)	
運営法人	特定非営利活動法人諸葛寮				
住所	伊勢崎市三室町4325-1 IワークB・C				
電話番号	0270-63-8737				
FAX番号	0270-62-3577				
E-mail	nposyokaturyou@yahoo.co.jp				
ホームページ					
問い合わせ時間	随時/090-1049-3130 今井まで				
施設概要	支援形態	介護サービス包括型・外部サービス利用型・サテライト型・日中サービス支援型			
	開所日	平成20年4月1日	対象種別	知的	
	定員(性別)	4名(不問)	建物タイプ	木造平屋	
	居室(備考)	個室 4 室 [ B棟:2室、C棟2室 押入れ又はクローゼット(1畳)あり ]			
	設備	温水洗浄トイレ・ガス自動給湯設備・自動火災報知設備			
	スタッフ	職種	【サービス管理責任者: 1人】、【生活支援員: 1人】、【世話人: 2人】、 【その他(夜勤者): 1人】		
		勤務体制 その他	・スタッフ全員が本法人の他グループホームのスタッフを兼務 ・休暇・土日は法人内のスタッフで調整 ・		
協力医療機関 (嘱託医)	岡田内科医院(市内波志江町)				
事業概要	生活費 (1カ月)	家賃	30,000円	支援内容 ・日常生活全般(食事・清掃・買物他) ・通勤(送迎)・就労支援(会社訪問他) ・夜間支援、日中支援 ホームでの過ごし方 ・日中は、就労等。土日祝祭日は、基本的には自由活動(一時帰省・買い物・娯楽等)。 ・月1～2回の外食。法人内・地域との交流行事(旅行等2～3回/年)。	
		食費	25,000円		
		光熱水費	15,000円		
		日用品費			
		その他			
		合計	70,000円		
		備考	家賃補助あり(10,000円)		
事業所の特徴・PR					
戸建ての賃貸住宅2棟を利用。家屋の定員は2名(注1)ということもあり、他者にあまり気を遣うことが無い。大人数での生活を好まない人向け。 (注1)障害者グループホームで認められているI居住区最小定員数					
利用(受入れ)上の留意事項	・生活費及び小遣等の負担が出来ること。 ・療育手帳を所持していること。 ・健康面に問題を抱える場合は、状況により受入れを判断。				
アクセス	県道桐生・伊勢崎線-西小保方町交差点南下三室神社近く JR両毛線国定駅より車で7～8分				

【追加情報欄】

佐波ホームB棟／C棟

A large empty rectangular box with a black border, intended for providing additional information. It occupies the central portion of the page.



サポートあずま				(R5.2.1現在)	
運営法人	特定非営利活動法人諸葛寮				
住所	伊勢崎市西小保方町1-4				
電話番号	0270-62-2910				
FAX番号	0270-62-3577				
E-mail	nposyokaturyou@yahoo.co.jp				
ホームページ					
問い合わせ時間	随時/090-1049-3130 今井まで				
施設概要	支援形態	介護サービス包括型・外部サービス利用型・サテライト型・日中サービス支援型			
	開所日	平成20年4月1日	対象種別	知的	
	定員(性別)	4名(不問)	建物タイプ	木造平屋(築5年)	
	居室(備考)	個室 5 室 【クローゼットは共有(3畳)】			
	設備	オール電化(トイレ・風呂・コンロ) 自動火災報知設備			
	スタッフ	職種	【サービス管理責任者: 1人】、【生活支援員: 2人】、【世話人: 2人】、【その他(夜勤者): 1人】		
		勤務体制 その他	・スタッフ全員が本法人の他グループホームのスタッフを兼務 ・休暇・土日は法人内のスタッフで調整		
協力医療機関 (嘱託医)	岡田内科医院(市内波志江町)				
事業概要	生活費 (1カ月)	家賃	25,000~30,000	支援内容 ・日常生活全般(食事・清掃・買物他) ・通勤(送迎)・就労支援(会社訪問他) ・夜間支援、日中支援 ホームでの過ごし方 ・日中は、就労等。土日祝祭日は、基本的には自由活動(一時帰省・買い物・娯楽等)。 ・月1~2回の外食。法人内・地域との交流行事(旅行等2~3回/年)。	
		食費	25,000円		
		光熱水費	15,000円		
		日用品費			
		その他			
		合計	65,000~70,000		
		備考	家賃補助あり(10,000円)		
事業所の特徴・PR					
大型ショッピングモール“スマーク”のすぐ近く(歩いて5~6分)、買い物・映画他が便利。ホームの構造もバリアフリー化しており、車椅子での生活の受け入れも可能。					
利用(受入れ)上の留意事項	・生活費及び小遣等の負担が出来ること。 ・療育手帳を所持していること。 ・健康面に問題を抱える場合は、状況により受入れを判断。				
アクセス	県道桐生・伊勢崎線-西小保方町交差点北上1キロ JR両毛線国定駅より車で7~8分				

【追加情報欄】

サポートあずま

A large empty rectangular box with a black border, intended for providing additional information. It occupies most of the page's vertical space.

ホームからっ風				(R5.2.1現在)	
運営法人	特定非営利活動法人諸葛寮				
住所	伊勢崎市東小保方町3117-15				
電話番号	0270-62-9231				
FAX番号	0270-62-3577				
E-mail	nposyokaturyou@yahoo.co.jp				
ホームページ					
問い合わせ時間	随時/090-1049-3130 今井まで				
施設概要	支援形態	介護サービス包括型・外部サービス利用型・サテライト型・日中サービス支援型			
	開所日	平成20年4月1日	対象種別	知的	
	定員(性別)	5名(不問)	建物タイプ	木造2階建て(築20年)	
	居室(備考)	個室 5 室 [ 3部屋は押入れあり、2部屋はなし ]			
	設備	温水洗浄トイレ・ガス自動給湯設備・自動火災報知設備			
	スタッフ	職種	【サービス管理責任者: 1人】、【生活支援員: 2人】、【世話人: 2人】、【その他(夜勤者): 1人】		
		勤務体制 その他	・スタッフ全員が本法人の他グループホームのスタッフを兼務 ・休暇・土日は法人内のスタッフで調整		
	協力医療機関 (嘱託医)	岡田内科医院(市内波志江町)			
事業概要	生活費 (1カ月)	家賃	25,000~30,000	支援内容 ・日常生活全般(食事・清掃・買物他) ・通勤(送迎)・就労支援(会社訪問他) ・夜間支援、日中支援 ホームでの過ごし方 ・日中は、就労等。土日祝祭日は、基本的には自由活動(一時帰省・買い物・娯楽等)。 ・月1~2回の外食。法人内・地域との交流行事(旅行等2~3回/年)。	
		食費	25,000円		
		光熱水費	15,000円		
		日用品費			
		その他			
		合計	65,000~70,000		
		備考	家賃補助あり(10,000円)		
事業所の特徴・PR					
2階建て(1階に1部屋、2階に4部屋・バリアフリー)ということもあり、階段の昇降あり。利用者が5名+サテライト1名と当法人の運営するホームでは一番大人数である。近くにコンビニエンスストアがありチョットした買物は便利。					
利用(受入れ)上の留意事項		・生活費及び小遣等の負担が出来ること。 ・療育手帳を所持していること。 ・健康面に問題を抱える場合は、状況により受入れを判断。			
アクセス		県道境・大間々線-あずまサッカースタジアム入り口 JR両毛線国定駅より車で10分			

【追加情報欄】

ホームからっ風


A large empty rectangular box with a black border, intended for additional information. It occupies most of the page area below the header and above the footer.

ホームからっ風・サテライト				
運営法人	特定非営利活動法人諸葛寮			
住所	伊勢崎市東小保方町3447-13 フラップラザ A106			
電話番号	0270-62-9231			
FAX番号	0270-62-3577			
E-mail	nposyokaturyou@yahoo.co.jp			
ホームページ				
問い合わせ時間	随時/090-1049-3130 今井まで			
施設概要	支援形態	介護サービス包括型・外部サービス利用型・サテライト型・日中サービス支援型		
	開所日	平成29年5月1日	対象種別	知的
	定員(性別)	1名(不問)	建物タイプ	木造2階建て・集合住宅
	居室(備考)	個室 1 室		
	設備	水洗トイレ・ガス給湯設備・台所・冷蔵庫・レンジ他		
	スタッフ	職種	【サービス管理責任者: 1人】、【世話人: 2人】、【その他(夜勤者): 1人】	
		勤務体制 その他	・スタッフ全員が本法人の他グループホームのスタッフを兼務 ・休暇・土日は法人内のスタッフで調整	
協力医療機関 (嘱託医)	岡田内科医院(市内波志江町)			
事業概要	生活費 (1カ月)	家賃	25,000円	支援内容 ・日常生活全般(食事・清掃・買物他) ・通勤(送迎)・就労支援(会社訪問他) ・夜間支援 ホームでの過ごし方 ・日中は、就労等。土日祝祭日は、基本的には自由活動(一時帰省・買い物・娯楽等)。 ・月1~2回の外食。法人内・地域との交流行事(旅行等2~3回/年)。
		食費	25,000円	
		光熱水費	15,000円	
		日用品費		
		その他		
		合計	65,000円	
		備考	家賃補助あり(10,000円)	
事業所の特徴・PR				
基本的には、社会自立(一人暮らし)を前提としており、利用期間があり。ホームからっ風(本体)のプランチ的存在であり、本体との交流が必要。今後は、共同生活が苦手な人の利用(期限なし)も、状況に応じて対応していきたい(出身市町村との協議が必要)。				
利用(受入れ)上の留意事項	・生活費及び小遣等の負担が出来ること。 ・療育手帳を所持していること。 ・健康面に問題を抱える場合は、状況により受入れを判断。			
アクセス	伊勢崎市立あずま南小学校より東^500m JR両毛線国定駅より車で10分			

【追加情報欄】

ホームからっ風・サテライト

A large empty rectangular box with a black border, intended for providing additional information. It occupies most of the page area below the header and above the footer.


ホーム木蘭				(R5.2.1現在)	
運営法人	特定非営利活動法人諸葛寮				
住所	伊勢崎市三室町4325-1 トワールE				
電話番号	0270-62-7926				
FAX番号	0270-62-3577				
E-mail	nposyokaturyou@yahoo.co.jp				
ホームページ					
問い合わせ時間	随時/090-1049-3130 今井まで				
施設概要	支援形態	介護サービス包括型・外部サービス利用型・サテライト型・日中サービス支援型			
	開所日	平成25年3月1日	対象種別	知的	
	定員(性別)	2名(不問)	建物タイプ	木造平屋	
	居室(備考)	個室 2 室 [ 押入れ又はクローゼット(1畳)あり ]			
	設備	温水洗浄トイレ・ガス自動給湯設備・自動火災報知設備			
	スタッフ	職種	【サービス管理責任者: 1人】、【生活支援員: 1人】、【世話人: 2人】、【その他(夜勤者): 1人】		
		勤務体制 その他	・スタッフ全員が本法人の他グループホームのスタッフを兼務 ・休暇・土日は法人内のスタッフで調整		
	協力医療機関 (嘱託医)	岡田内科医院(市内波志江町)			
事業概要	生活費 (1カ月)	家賃	30,000円	支援内容 ・日常生活全般(食事・清掃・買物他) ・通勤(送迎)・就労支援(会社訪問他) ・夜間支援、日中支援 ホームでの過ごし方 ・日中は、就労等。土日祝祭日は、基本的には自由活動(一時帰省・買い物・娯楽等)。 ・月1~2回の外食。法人内・地域との交流行事(旅行等2~3回/年)。	
		食費	25,000円		
		光熱水費	15,000円		
		日用品費			
		その他			
		合計	70,000円		
		備考	家賃補助あり(10,000円)		
事業所の特徴・PR					
戸建ての賃貸住宅を利用。家屋の定員は2名(注1)ということもあり、他者にあまり気を遣うことが無い。大人数での生活を好まない人向け。 (注1)障害者グループホームで認められているI居住区最小定員数					
	利用(受入れ) 上の留意事項	・生活費及び小遣等の負担が出来ること。 ・療育手帳を所持していること。 ・健康面に問題を抱える場合は、状況により受入れを判断。			
	アクセス	県道桐生・伊勢崎線-西小保方町交差点南下三室神社近く JR両毛線国定駅より車で7~8分			

【追加情報欄】

ホーム木蘭

A large empty rectangular box with a black border, intended for providing additional information. It occupies most of the page area below the header and title.



グループホームひかり					(R5.2.8現在)
運営法人	社会福祉法人キャッチジャパン				
住所	伊勢崎市大正寺町11-4				
電話番号	0270-32-6010				
FAX番号	0270-32-6010				
E-mail	budou1361@gmail.com				
ホームページ	https://www.isesaki-budou.com				
問い合わせ時間	平日9時～19時 / 070-6435-9858				
施設概要	支援形態	介護サービス包括型 外部サービス利用型・サテライト型・日中サービス支援型			
	開所日	令和元年5月1日	対象種別	知的障害	
	定員(性別)	女性6名	建物タイプ	木造平屋建て	
	居室(備考)	個室 6 室 [ 居室面積12.42㎡ ]			
	設備	セキュリティ警備・スプリンクラー・自動火災報知設備等充実			
	スタッフ	職種	【サービス管理責任者:1人】、【生活支援員:1人】、【世話人:6人】、【看護職員:非常勤1人】		
		勤務体制 その他	週7日間、ローテーションを組み対応しています。		
	協力医療機関 (嘱託医)	美原診療所			
事業概要	生活費 (1カ月)	家賃	18,500円	支援内容	
		食費	朝食200円・夕食400円		<ul style="list-style-type: none"> <li>日常生活全般</li> <li>利用者さんの必要とする支援を行う。</li> </ul>
		光熱水費	13,000円		
		日用品費	6,000円	ホームでの過ごし方	
		その他	昼食は実費となります	日中活動の場を探し、グループホームに帰ったら、ほっと安らいで下さい。	
		合計	55,500円		
		備考			
事業所の特徴・PR					
<ul style="list-style-type: none"> <li>一人ひとりの「希望・思い」に寄り添い支援を行う。</li> <li>出来る事を増やしていけるよう支援する。</li> </ul>					
利用(受入れ) 上の留意事項	<ul style="list-style-type: none"> <li>他の利用者さんと仲良く出来る方。</li> <li>グループホームの約束を守れる人。</li> </ul>				
アクセス	伊勢崎駅より車で15分 東京福祉大学バス停より徒歩15分				

【追加情報欄】


グループホームひかり

ファミリア美茂呂				
(R5.3.1現在)				
運営法人	一般社団法人 居場所づくり研究会			
住所	伊勢崎市美茂呂町			
電話番号	0270-75-2662			
FAX番号				
E-mail	ibashodukurikenkyu@gmail.com			
ホームページ	ibashodukurikenkyuu.com			
問い合わせ時間	9:00~18:00			
施設概要	支援形態	介護サービス包括型 外部サービス利用型・サテライト型・日中サービス支援型		
	開所日	平成31年4月1日	対象種別	精神・知的
	定員(性別)	女性4名	建物タイプ	木造2階建て
	居室(備考)	個室 4 室 [ 全室フローリング 広々とした収納があります。 ]		
	設備	個室にはエアコン、収納スペースがあります。 築浅なので、設備はきれいです。中庭で野菜を栽培しています。		
	スタッフ	職種	【サービス管理責任者：1人】、【生活支援員：1人】、【世話人：5人】、 【その他(夜間支援員)：5人】(事業所全体で)	
		勤務体制 その他	・世話人は4:1で配置、生活支援員は区分により配置しています。 ・夜間支援員を22:00~8:00まで配置しています。 ・24時間体制で運営しています。	
協力医療機関 (嘱託医)	一般財団法人 資生会研究所附属 大島病院			
事業概要	生活費 (1カ月)	家賃	29,000円(補助後19,000円)	支援内容 健康管理、服薬、金銭、食事、生活保持、入浴、身体介護、清掃を支援します。 毎日の振り返り、週1回のミーティングなど「人と人との繋がり」を大切にしています。
		食費	19,500円(朝250円、夕400円)	
		光熱水費	10,000円	
		日用品費	5,000円	
		その他		ホームでの過ごし方 入居者様の希望や特性、生活力に合わせた過ごし方を一緒に考えます。
		合計	63,500円(補助後53,500円)	できる事を増やしていき、充実した生活ができるよう支援します。
		備考		食事提供・自炊のいずれかを選べます。
事業所の特徴・PR グループホームファミリアは、地域共生型のグループホームです。障害者が当たり前で地域で暮らすこと、仲間と繋がりを持って一緒に生活すること、地域の資源を有効活用すること、そんな居場所を作っていくのがファミリアの願いです。また周辺は商業施設などが充実しており、本当の意味で自立を目指せる環境を整えています。				
利用(受入れ)上の留意事項	・待機者が少ないので、比較的早く入居できます。 ・見学も随時対応します。 ・受け入れにあたっては体験入居をお願いしています。			
アクセス	いせさきコミュニティバス「あおぞら」 茂呂大橋西徒歩3分			

【追加情報欄】

ファミリア美茂呂

A large empty rectangular box with a black border, intended for providing additional information. It occupies most of the page area below the header and title.

ファミリア連取				(R5.3.1現在)	
運営法人	一般社団法人 居場所づくり研究会				
住所	伊勢崎市連取町3075-6ハイツ内田101				
電話番号	0270-75-3860				
FAX番号	0270-75-3864				
E-mail	ibashodukurikenkyu@gmail.com				
ホームページ	ibashodukurikenkyuu.com				
問い合わせ時間	9:00~18:00				
施設概要	支援形態	介護サービス包括型 外部サービス利用型・サテライト型・日中サービス支援型			
	開所日	平成31年4月1日	対象種別	精神・知的	
	定員(性別)	男性5名	建物タイプ	アパート(軽量鉄骨)	
	居室(備考)	個室 5 室 [ 畳3室、フローリング2室 ]			
	設備	個室にはエアコン、収納スペースがあります(全室南向きで日当たり良好です)令和1年に改装したので、バス、トイレなどの設備は非常にきれいです。			
	スタッフ	職種	【サービス管理責任者:1人】、【生活支援員:2人】、【世話人:5人】、【その他(夜間支援員):5人】(事業所全体で)		
		勤務体制 その他	・世話人は4:1で配置、生活支援員は区分により配置しています。 ・夜間支援員を22:00~8:00まで配置しています。 ・24時間体制で運営しています。		
	協力医療機関 (嘱託医)	一般財団法人 資生会研究所附属 大島病院			
事業概要	生活費 (1カ月)	家賃	28,000円(補助後18,000円)	支援内容 健康管理、服薬、金銭、食事、生活保持、入浴、身体介護、清掃を支援します。 毎日の振り返り、週1回のミーティングなど「人と人との繋がり」を大切にしています。	
		食費	19,500円(朝250円、夕400円)		
		光熱水費	10,000円		
		日用品費	5,000円		
		その他		ホームでの過ごし方 入居者様の希望や特性、生活力に合わせた過ごし方を一緒に考えます。	
		合計	62,500円(家賃補助後52,500円)	できる事を増やしていき、充実した生活ができるよう支援します。	
		備考		食事提供・自炊のいずれかを選べます。	
	事業所の特徴・PR グループホームファミリアは、地域共生型のグループホームです。障害者が当たり前前に地域で暮らすこと、仲間と繋がりを持って一緒に生活すること、地域の資源を有効活用すること、そんな居場所を作っていくのがファミリアの願いです。また周辺は商業施設などが充実しており、本当の意味で自立を目指せる環境を整えています。				
	利用(受入れ)上の留意事項	・待機者が少ないので、比較的早く入居できます。 ・見学も随時対応します。 ・受け入れにあたっては体験入居をお願いしています。			
	アクセス	いせさきしコミュニティバス「あおぞら」 市民病院南下車 徒歩10分 連取町下車 徒歩5分			

【追加情報欄】

ファミリア連取

A large empty rectangular box with a black border, intended for providing additional information related to the 'ファミリア連取' (Famiria Linkage) section.

ファミリアあずま				
(R5.3.1現在)				
運営法人	一般社団法人 居場所づくり研究会			
住所	伊勢崎市西小保方町472-18			
電話番号	0270-61-7339			
FAX番号				
E-mail	ibashodukurikenkyu@gmail.com			
ホームページ	ibashodukurikenkyuu.com			
問い合わせ時間	9:00~18:00			
施設概要	支援形態	介護サービス包括型 外部サービス利用型・サテライト型・日中サービス支援型		
	開所日	令和2年4月1日	対象種別	精神・知的
	定員(性別)	男性7名	建物タイプ	木造2階建て(2世帯住宅)
	居室(備考)	個室 7 室 [ 畳4室、フローリング3室 ]		
	設備	個室にはエアコン、収納スペースがあります。 令和2年に全面改装しました。居室は鍵付き、防音で居心地良く生活できます。		
	スタッフ	職種	【サービス管理責任者:1人】、【生活支援員:2人】、【世話人:5人】、 【その他(夜間支援員):5人】(事業所全体で)	
		勤務体制 その他	・世話人は4:1で配置、生活支援員は区分により配置しています。 ・夜間支援員を22:00~8:00まで配置しています。 ・24時間体制で運営しています。	
協力医療機関 (嘱託医)	一般財団法人 資生会研究所附属 大島病院			
事業概要	生活費 (1カ月)	家賃	30,000円(補助後20,000円)	支援内容 健康管理、服薬、金銭、食事、生活保持、入浴、身体介護、清掃を支援します。 毎日の振り返り、週1回のミーティングなど「人と人との繋がり」を大切にしています。
		食費	19,500円(朝250円、夕400円)	
		光熱水費	10,000円	
		日用品費	5,000円	
		その他		ホームでの過ごし方 入居者様の希望や特性、生活力に合わせた過ごし方を一緒に考えます。
		合計	64,500円(補助後54,500円)	できる事を増やしていき、充実した生活ができるよう支援します。
		備考		食事提供・自炊のいずれかを選べます。
事業所の特徴・PR グループホームファミリアは、地域共生型のグループホームです。障害者が当たり前で地域で暮らすこと、仲間と繋がりを持って一緒に生活すること、地域の資源を有効活用すること、そんな居場所を作っていくのがファミリアの願いです。また周辺は商業施設などが充実しており、本当の意味で自立を目指せる環境を整えています。				
利用(受入れ)上の留意事項	・空きがあるのですぐに入居できます(管理者の判断で) ・見学も随時対応します。 ・受け入れにあたっては体験入居をお願いしています。			
アクセス	いせさきしコミュニティバス「あおぞら」 停留所 東部モールまで徒歩5分			

【追加情報欄】

ファミリアあずま

A large empty rectangular box with a black border, intended for providing additional information. It occupies most of the page area below the header and title.



ファミリア サテライト山王、茂呂				(R5,3.1現在)	
運営法人	一般社団法人 居場所づくり研究会				
住所	山王団地、茂呂団地				
電話番号					
FAX番号					
E-mail	ibashodukurikenkyu@gmail.com				
ホームページ	ibashodukurikenkyuu.com				
問い合わせ時間	9:00~18:00				
施設概要	支援形態	介護サービス包括型 ・ 外部サービス利用型 ・ サテライト型 ・ 日中サービス支援型			
	開所日	令和4年1月1日	対象種別	精神・知的	
	定員(性別)	規定なし	建物タイプ	鉄筋コンクリート	
	居室(備考)	個室 3 室 [ 畳2室、フローリング1室 ]			
	設備	間取りは3DKでゆったり広々としています(収納の多数) 居室はリフォームされており綺麗です。			
	スタッフ	職種	【サービス管理責任者:1人】、【生活支援員:2人】、【世話人:5人】、 【その他(夜間支援員):5人】		
		勤務体制 その他	・近隣にグループホームがあるため、困った時は直ぐに駆けつけます。 (夜間も支援員を22:00~8:00まで配置しています)		
	協力医療機関 (嘱託医)	一般財団法人 資生会研究所附属 大島病院			
事業概要	生活費 (1カ月)	家賃	17,000~25,000	支援内容 ・グループホームで食事提供します。(希望者) ・定期的に支援員が巡回します。 ・生活上困った事があったら、支援員に相談することができます。	
		食費			
		光熱水費			
		日用品費		ホームでの過ごし方 ・ご本人の意思で自由に生活する事ができます。	
		その他			
		合計			
		備考	家賃補助がでる場合があります		
	事業所の特徴・PR グループホームファミリアは、地域共生型のグループホームです。障害者が当たり前で地域で暮らすこと、仲間と繋がりを持って一緒に生活すること、地域の資源を有効活用すること、そんな居場所を作っていくのがファミリアの願いです。また周辺は商業施設などが充実しており、本当の意味で自立を目指せる環境を整えています。				
	利用(受入れ)上の留意事項	・空きがあるのですぐに入居できます。 ・希望者が多数いる場合は、今後も増やしていく予定です。 ・見学も随時対応します。 ・受け入れにあたっては体験入居をお願いしています。			
	アクセス				

【追加情報欄】

ファミリア サテライト山王、茂呂

A large empty rectangular box with a black border, intended for providing additional information. It occupies most of the page area below the header and title.

ファミリア今泉				
			(R5.3.1現在)	
運営法人	一般社団法人 居場所づくり研究会			
住所	伊勢崎市今泉町一丁目1177-9			
電話番号	0270-50-0633			
FAX番号				
E-mail	ibashodukurikenkyu@gmail.com			
ホームページ	ibashodukurikenkyuu.com			
問い合わせ時間	9:00~18:00			
施設概要	支援形態	介護サービス包括型 外部サービス利用型・サテライト型・日中サービス支援型		
	開所日	令和4年7月1日	対象種別 精神・知的	
	定員(性別)	男性6名	建物タイプ 木造2階建て	
	居室(備考)	個室 6 室 全て洋室 6帖~8帖		
	設備	各居室エアコン、洗濯機、冷蔵庫、共有TV		
	スタッフ	職種	【サービス管理責任者：1人】、【生活支援員：1人】、【世話人：6人】、【その他(夜間支援員)：6人】(事業所全体で)	
		勤務体制 その他	世話人は4:1で配置、生活支援員は区分により配置しています。	
	協力医療機関 (嘱託医)	一般財団法人 資生会研究所附属 大島病院		
事業概要	生活費 1カ月	家賃	30,000円(補助後20,000)	支援内容 健康管理、服薬、金銭、食事、生活保持、入浴、身体介護、清掃を支援します。 毎日の振り返り、週1回のミーティングなど「人と人との繋がり」を大切にしています。
		食費	19,500円(朝250円、夕400円)	
		光熱水費	10,000円	
		日用品費	5,000円	
		その他		ホームでの過ごし方
		合計	64,500円(補助後54,500円)	入居者様の希望や特性、生活力に合わせた過ごし方を一緒に考えます。
		備考		できる事を増やしていき、充実した生活ができるよう支援します。 食事提供・自炊のいずれかを選べます。
事業所の特徴・PR				
グループホームファミリアは、地域共生型のグループホームです。障害者が当たり前で地域で暮らすこと、仲間と繋がりを持って一緒に生活すること、地域の資源を有効活用すること、そんな居場所を作っていくのがファミリアの願いです。また周辺は商業施設などが充実しており、本当の意味で自立を目指せる環境を整えています。				
利用(受入れ)上の 留意事項	<ul style="list-style-type: none"> <li>・新規オープンにつき、6種類のお部屋の中から好みのお部屋を自由にお選びいただけます。</li> <li>・見学も随時対応します。</li> <li>・受け入れにあたっては体験入居をお願いしています。</li> </ul>			
アクセス	いせさきコミュニティバス「あおぞら」 伊勢崎交通会館 徒歩3分			

【追加情報欄】

ファミリア今泉


Large empty rectangular box for additional information.

グループホームメゾンド・グレコ				(R5.3.1現在)	
運営法人	社会福祉法人明清会				
住所	伊勢崎市波志江町720-4(事務所)				
電話番号	0270-20-5055(事務所)				
FAX番号	0270-20-5056(事務所)				
E-mail	hashie@xp.wind.jp				
ホームページ	https://www.meiseikai.net/				
問い合わせ時間	午前9時～午後5時まで				
施設概要	支援形態	介護サービス包括型・外部サービス利用型・サテライト型・日中サービス支援型			
	開所日	平成18年10月1日	対象種別	精神	
	定員(性別)	男性 6名	建物タイプ	2階建(鉄骨)	
	居室(備考)	個室 6 室 [ 2DKの部屋を3部屋使用しています。 ]			
	設備	トイレ、風呂、各室エアコン、共有スペース、IH調理器、共有冷蔵庫、共有洗濯機、公衆電話、消防設備、防犯設備等			
	スタッフ	職種	【サービス管理責任者: 2人】、【生活支援員: 7人】、【世話人: 15人】、 ※事業所の人数です。		
		勤務体制 その他	・世話人は6:1で配置。勤務時間: 午前9時～午後9時 シフトによる交代勤務 ・生活支援員は入居者の方の区分に応じて配置。勤務時間は世話人と同様。		
	協力医療機関 (嘱託医)	群馬県立精神医療センター			
事業概要	生活費 (1カ月)	家賃	21,500円～23,750円 (補助後11,500円～13,750円)	支援内容 健康管理、服薬、食事、整容・清潔保持、入浴、身体介護、清掃、金銭管理等を一人一人の力に合わせ て支援します。その他、個別に必要な支援をします。	
		食費	15,400円/月 平日の朝食・夕食のみ		
		光熱水費	16,000円 (日用品費・その他含む)		
		日用品費	ホームでの過ごし方		
		その他	町内会費・共益費750円(月)	日中の過ごし方は、一人一人違います。入居者 の方の希望により決めていきます。現在はお仕事 に行く方、お仕事の準備をする施設へ行く方、デ イケアへ行く方など様々です。	
		合計	53,650円～55,900円 (43,650円～45,900円)		
		備考			
事業所の特徴・PR					
・グループホームの近くには通所できる施設やスーパー、コンビニ、薬局、バス停や伊勢崎駅からも 近く、生活しやすい環境になっています。					
利用(受入れ) 上の留意事項	待機者の状況により、体験や正式入居までお時間をいただく場合があります。見学 は随時お受けしています。事前にご連絡をお願いします。(新型コロナウイルス感染 対策により、事前に検温や体調観察をお願いしています。)				
アクセス	伊勢崎駅より自転車で10分				

【追加情報欄】

グループホームメゾンド・グレコ

A large empty rectangular box with a black border, intended for providing additional information. It occupies most of the page area below the header and title.

グループホームこさの				(R5.3.1現在)	
運営法人	社会福祉法人明清会				
住所	伊勢崎市波志江町720-4(事務所)				
電話番号	0270-20-5055(事務所)				
FAX番号	0270-20-5056(事務所)				
E-mail	hashie@xp.wind.jp				
ホームページ	https://www.meiseikai.net/				
問い合わせ時間	午前9時～午後5時まで				
施設概要	支援形態	介護サービス包括型・外部サービス利用型・サテライト型・日中サービス支援型			
	開所日	平成18年10月1日	対象種別	精神	
	定員(性別)	女性4名	建物タイプ	2階建(鉄骨)	
	居室(備考)	個室 4 室 [ 2DKの部屋を2部屋使用しています。 ]			
	設備	トイレ、風呂、各室エアコン、共有スペース、IH調理器、共有冷蔵庫、共有洗濯機、公衆電話、消防設備、防犯設備等			
	スタッフ	職種	【サービス管理責任者: 2人】、【生活支援員: 7人】、【世話人: 15人】 ※事業所の人数です。		
		勤務体制 その他	・世話人は6:1で配置。勤務時間: 午前9時～午後9時 シフトによる交代勤務 ・生活支援員は入居者の方の区分に応じて配置。勤務時間は世話人と同様。		
	協力医療機関 (嘱託医)	群馬県立精神医療センター			
事業概要	生活費 (1カ月)	家賃	18,000円～18,500円 (補助後8,000円～8,500円)	支援内容 健康管理、服薬、食事、整容・清潔保持、入浴、身体介護、清掃、金銭管理等を一人一人の力に合わせて支援します。その他、個別に必要な支援をします。	
		食費	約25,000円		
		光熱水費	17,000円 (日用品費・その他含む)		
		日用品費	ホームでの過ごし方		
		その他	町内会費・共益費750円(月)	日中の過ごし方は、一人一人違います。入居者の方の希望により決めていきます。現在はお仕事に行く方、お仕事の準備をする施設へ行く方、デイケアへ行く方など様々です。	
		合計	60,750円～61,250円 (50,750円～51,250円)		
		備考	日曜の昼・夕食は食費に含まれません。		
事業所の特徴・PR					
・グループホームの近くには通所できる施設やスーパー、コンビニ、薬局、バス停や伊勢崎駅からも近く、生活しやすい環境になっています。					
利用(受入れ)上の留意事項	待機者の状況により、体験や正式入居までお時間をいただく場合があります。見学は随時お受けしています。事前にご連絡をお願いします。(新型コロナウイルス感染対策により、事前に検温や体調観察をお願いしています。)				
アクセス	伊勢崎駅より自転車で10分				

【追加情報欄】

グループホームこさの

Large empty rectangular box for additional information.



グループホームつつみ				(R5.3.1現在)	
運営法人	社会福祉法人明清会				
住所	伊勢崎市波志江町720-4(事務所)				
電話番号	0270-20-5055(事務所)				
FAX番号	0270-20-5056(事務所)				
E-mail	hashie@xp.wind.jp				
ホームページ	https://www.meiseikai.net/				
問い合わせ時間	午前9時～午後5時まで				
施設概要	支援形態	介護サービス包括型・外部サービス利用型・サテライト型・日中サービス支援型			
	開所日	平成18年10月1日	対象種別	精神	
	定員(性別)	男性 4名	建物タイプ	2階建(木造)	
	居室(備考)	個室 4 室 [ 6畳×2室、8畳以上×2室 ]			
	設備	1階トイレ、洗面、キッチン、リビング、2階トイレ、風呂×1、各室エアコン、共有冷蔵庫、共有テレビ、共有洗濯機、公衆電話、消防設備、防犯設備等			
	スタッフ	職種	【サービス管理責任者: 2人】、【生活支援員: 7人】、【世話人: 15人】 ※事業所の人数です。		
		勤務体制 その他	・世話人は6:1で配置。勤務時間: 午前9時～午後9時 シフトによる交代勤務 ・生活支援員は入居者の方の区分に応じて配置。勤務時間は世話人と同様。		
	協力医療機関 (嘱託医)	群馬県立精神医療センター			
事業概要	生活費 (1カ月)	家賃	20,000～23,000円 (補助後10,000円～13,000円)	支援内容 健康管理、服薬、食事、整容・清潔保持、入浴、身体介護、清掃、金銭管理等を一人一人の力に合わせて支援します。その他、個別に必要な支援をします。	
		食費	15,400円(月)平日の朝食・夕食のみ		
		光熱水費	14,000円(日用品費・その他含む)		
		日用品費		ホームでの過ごし方	
		その他		日中の過ごし方は、一人一人違います。入居者の方の希望により決めていきます。現在はお仕事に行く方、お仕事の準備をする施設へ行く方、デイケアへ行く方など様々です。	
		合計	49,400円～52,400円 (39,400円～42,400円)		
		備考			
事業所の特徴・PR					
・グループホームの近くには通所できる施設やスーパー、コンビニ、薬局、バス停や伊勢崎駅からも近く、生活しやすい環境になっています。					
利用(受入れ)上の留意事項	待機者の状況により、体験や正式入居までお時間をいただく場合があります。見学は随時お受けしています。事前にご連絡をお願いします。(新型コロナウイルス感染対策により、事前に検温や体調観察をお願いしています。)				
アクセス	伊勢崎駅より自転車で10分				

【追加情報欄】

グループホームつつみ

Empty rectangular box for additional information.

グループホームナカノ				(R5.3.1現在)	
運営法人	社会福祉法人明清会				
住所	伊勢崎市波志江町720-4(事務所)				
電話番号	0270-20-5055(事務所)				
FAX番号	0270-20-5056(事務所)				
E-mail	hashie@xp.wind.jp				
ホームページ	https://www.meiseikai.net/				
問い合わせ時間	午前9時～午後5時まで				
施設概要	支援形態	介護サービス包括型・外部サービス利用型・サテライト型・日中サービス支援型			
	開所日	平成18年10月1日	対象種別	精神	
	定員(性別)	男女問わず10名	建物タイプ	2階建(木造)	
	居室(備考)	個室 10 室			
	設備	1階トイレ、洗面、食堂、2階トイレ・洗面、風呂×1、各室エアコン、共有冷蔵庫、共有テレビ、共有洗濯機、公衆電話、消防設備、防犯設備等			
	スタッフ	職種	【サービス管理責任者:2人】、【生活支援員:7人】、【世話人:15人】 ※事業所の人数です。		
		勤務体制 その他	・世話人は6:1で配置。勤務時間:午前9時～午後9時 シフトによる交代勤務 ・生活支援員は入居者の方の区分に応じて配置。勤務時間は世話人と同様。		
	協力医療機関 (嘱託医)	群馬県立精神医療センター			
事業概要	生活費 (1カ月)	家賃	32,000円(補助後22,000円)	支援内容 健康管理、服薬、食事、整容・清潔保持、入浴、身体介護、清掃、金銭管理等を一人一人の力に合わせて支援します。その他、個別に必要な支援をします。	
		食費	約25,000円		
		光熱水費	8,000円(日用品費・その他含む)		
		日用品費		ホームでの過ごし方	
		その他		日中の過ごし方は、一人一人違います。入居者の方の希望により決めていきます。現在はお仕事に行く方、お仕事の準備をする施設へ行く方、デイケアへ行く方など様々です。	
		合計	65,000円(55,000円)		
		備考	日曜の昼食・夕食は食費に含まれません。		
	事業所の特徴・PR				
	・グループホームの近くには通所できる施設やスーパー、コンビニ、薬局等があり生活しやすい環境になっています。				
	利用(受入れ)上の留意事項	待機者の状況により、体験や正式入居までお時間をいただく場合があります。見学は随時お受けしています。事前にご連絡をお願いします。(新型コロナウイルス感染対策により、事前に検温や体調観察をお願いしています。)			
	アクセス	あおぞらバス「波志江駐在所」下車 徒歩5分			

【追加情報欄】

グループホームナカノ

A large empty rectangular box with a black border, intended for providing additional information. It occupies most of the page area below the header and above the footer.

グループホーム波志江				(R5.3.1現在)	
運営法人	社会福祉法人明清会				
住所	伊勢崎市波志江町720-4(事務所)				
電話番号	0270-20-5055(事務所)				
FAX番号	0270-20-5056(事務所)				
E-mail	hashie@xp.wind.jp				
ホームページ	https://www.meiseikai.net/				
問い合わせ時間	午前9時～午後5時まで				
施設概要	支援形態	介護サービス包括型・外部サービス利用型・サテライト型・日中サービス支援型			
	開所日	平成18年10月1日	対象種別	精神	
	定員(性別)	男女問わず 10名	建物タイプ	2階建(鉄骨)	
	居室(備考)	個室 10 室			
	設備	事務所、1階トイレ×2、洗面、食堂、相談室、2階トイレ×2、風呂×1、エアコン、共有冷蔵庫、共有テレビ、共有洗濯機、公衆電話、消防設備、防犯設備等			
	スタッフ	職種	【サービス管理責任者: 2人】、【生活支援員: 7人】、【世話人: 15人】 ※事業所の人数です。		
		勤務体制 その他	・世話人は6:1で配置。勤務時間:午前9時～午後9時 シフトによる交代勤務 ・生活支援員は入居者の方の区分に応じて配置。勤務時間は世話人と同様。		
	協力医療機関 (嘱託医)	群馬県立精神医療センター			
事業概要	生活費 (1ヵ月)	家賃	20,000円(補助後10,000円)	支援内容 健康管理、服薬、食事、整容・清潔保持、入浴、身体介護、清掃、金銭管理等を一人一人の力に合わせて支援します。その他、個別に必要な支援をします。	
		食費	約25,000円		
		光熱水費	13,000円	ホームでの過ごし方 日中の過ごし方は、一人一人違います。入居者の方の希望により決めていきます。現在はお仕事に行く方、お仕事の準備をする施設へ行く方、デイケアへ行く方など様々です。	
		日用品費			
		その他			
		合計	58,000円(48,000円)		
	備考	日曜の昼食・夕食は食費に含まれません。			
事業所の特徴・PR					
・24時間職員が常駐しています。(他施設と併設) ・グループホームの近くには通所できる施設やスーパー、コンビニ、薬局等があり生活しやすい環境になっています。					
	利用(受入れ) 上の留意事項	待機者の状況により、体験や正式入居までお時間をいただく場合があります。見学は随時お受けしています。事前にご連絡をお願いします。(新型コロナウイルス感染対策により、事前に検温や体調観察をお願いしています。)			
	アクセス	あおぞらバス「波志江駐在所」下車 徒歩5分			

【追加情報欄】

グループホーム波志江

A large empty rectangular box with a black border, intended for providing additional information. It occupies most of the page area below the header and title.

グループホーム波志江2				(R5.3.1現在)	
運営法人	社会福祉法人明清会				
住所	伊勢崎市波志江町720-4(事務所)				
電話番号	0270-20-5055(事務所)				
FAX番号	0270-20-5056(事務所)				
E-mail	hashie@xp.wind.jp				
ホームページ	https://www.meiseikai.net/				
問い合わせ時間	午前9時～午後5時まで				
施設概要	支援形態	介護サービス包括型・外部サービス利用型・サテライト型・日中サービス支援型			
	開所日	平成18年10月1日	対象種別	精神(知的)	
	定員(性別)	男性6名	建物タイプ	2階建(木造)	
	居室(備考)	個室 6 室			
	設備	1階トイレ、洗面、キッチン、リビング、2階トイレ、風呂×1、各室エアコン、共有冷蔵庫、共有テレビ、共有洗濯機、公衆電話、消防設備、防犯設備等			
	スタッフ	職種	【サービス管理責任者:2人】、【生活支援員:7人】、【世話人:15人】 ※事業所の人数です。		
		勤務体制 その他	・世話人は6:1で配置。勤務時間:午前9時～午後9時 シフトによる交代勤務 ・生活支援員は入居者の方の区分に応じて配置。勤務時間は世話人と同様。		
	協力医療機関 (嘱託医)	群馬県立精神医療センター			
事業概要	生活費 (1カ月)	家賃	25,000円～35,000円 (補助後15,000円～25,000円)	支援内容 健康管理、服薬、食事、整容・清潔保持、入浴、身体介護、清掃、金銭管理等を一人一人の力に合わせて支援します。その他、個別に必要な支援をします。	
		食費	約25,000円		
		光熱水費	16,000円 (日用品費・その他含む)		
		日用品費		ホームでの過ごし方	
		その他		日中の過ごし方は、一人一人違います。入居者の方の希望により決めていきます。現在はお仕事に行く方、お仕事の準備をする施設へ行く方、デイケアへ行く方など様々です。	
		合計	66,000円～76,000円 (56,000円～66,000円)		
		備考	日曜の昼食・夕食は食費に含まれません。		
事業所の特徴・PR					
・グループホームの近くには通所できる施設やスーパー、コンビニ、薬局等があり生活しやすい環境になっています。					
利用(受入れ)上の留意事項	待機者の状況により、体験や正式入居までお時間をいただく場合があります。見学は随時お受けしています。事前にご連絡をお願いします。(新型コロナウイルス感染対策により、事前に検温や体調観察をお願いしています。)				
アクセス	伊勢崎駅より自転車で10分				

【追加情報欄】

グループホーム波志江2

A large empty rectangular box with a black border, intended for providing additional information. It occupies the central portion of the page.



グループホーム波志江3				(R5.3.1現在)	
運営法人	社会福祉法人明清会				
住所	伊勢崎市波志江町720-4(事務所)				
電話番号	0270-20-5055(事務所)				
FAX番号	0270-20-5056(事務所)				
E-mail	hashie@xp.wind.jp				
ホームページ	https://www.meiseikai.net/				
問い合わせ時間	午前9時～午後5時まで				
施設概要	支援形態	介護サービス包括型・外部サービス利用型・サテライト型・日中サービス支援型			
	開所日	平成18年10月1日	対象種別	精神(知的)	
	定員(性別)	男性6名、女性4名	建物タイプ	木造平屋建	
	居室(備考)	個室 10 室			
	設備	事務所、男性用(トイレ、風呂、洗濯機、洗面)、女性用(トイレ、風呂、洗濯機、洗面)、多目的トイレ、食堂、各室エアコン、共有冷蔵庫、共有テレビ、公衆電話、消防設備、防犯設備等			
	スタッフ	職種	【サービス管理責任者:2人】、【生活支援員:7人】、【世話人:15人】 ※事業所の人数です。		
		勤務体制 その他	・世話人は6:1で配置。勤務時間:午前9時～午後9時 シフトによる交代勤務 ・生活支援員は入居者の方の区分に応じて配置。勤務時間は世話人と同様。		
	協力医療機関 (嘱託医)	群馬県立精神医療センター			
事業概要	生活費 (1カ月)	家賃	25,000円(補助後15,000円)	支援内容 健康管理、服薬、食事、整容・清潔保持、入浴、身体介護、清掃、金銭管理等を一人一人の力に合わせて支援します。その他、個別に必要な支援をします。	
		食費	約25,000円		
		光熱水費	11,000円 (日用品費・その他含む)		
		日用品費		ホームでの過ごし方	
		その他		日中の過ごし方は、一人一人違います。入居者の方の希望により決めていきます。現在はお仕事に行く方、お仕事の準備をする施設へ行く方、デイケアへ行く方など様々です。	
		合計	61,000円(51,000円)		
		備考	日曜の昼食・夕食は食費に含まれません。		
	事業所の特徴・PR				
	・グループホームの近くには通所できる施設やスーパー、コンビニ、薬局等があり生活しやすい環境になっています。				
	利用(受入れ)上の留意事項	待機者の状況により、体験や正式入居までお時間をいただく場合があります。見学は随時お受けしています。事前にご連絡をお願いします。(新型コロナウイルス感染対策により、事前に検温や体調観察をお願いしています。)			
	アクセス	あおぞらバス「波志江駐在所」下車 徒歩10分			

【追加情報欄】

グループホーム波志江3

A large empty rectangular box with a black border, intended for providing additional information. It occupies most of the page area below the header and title.

グループホームリアン上田				
			(R5.3.1現在)	
運営法人	社会福祉法人明清会			
住所	伊勢崎市波志江町720-4(事務所)			
電話番号	0270-20-5055(事務所)			
FAX番号	0270-20-5056(事務所)			
E-mail	hashie@xp.wind.jp			
ホームページ	https://www.meiseikai.net/			
問い合わせ時間	午前9時～午後5時まで			
施設概要	支援形態	介護サービス包括型 外部サービス利用型・サテライト型・日中サービス支援型		
	開所日	平成18年10月1日	対象種別 精神(知的)	
	定員(性別)	男女問わず10名	建物タイプ 2階建(木造)	
	居室(備考)	個室 10 室		
	設備	事務所、1階トイレ、洗面、食堂、2階トイレ、風呂×1、各室エアコン、共有冷蔵庫、共有テレビ、共有洗濯機、公衆電話、消防設備、防犯設備等		
	スタッフ	職種	【サービス管理責任者:2人】、【生活支援員:7人】、【世話人:15人】 ※事業所の人数です。	
		勤務体制 その他	・世話人は6:1で配置。勤務時間:午前7時～午後10時、夜勤者勤務時間:午後10時～翌7時。※シフトによる交代勤務 ・生活支援員は入居者の方の区分に応じて配置。勤務時間は世話人と同様。	
	協力医療機関 (嘱託医)	群馬県立精神医療センター		
事業概要	生活費 (1カ月)	家賃	25,000円(補助後15,000円)	支援内容 健康管理、服薬、食事、整容・清潔保持、入浴、身体介護、清掃、金銭管理等を一人一人の力に合わせて支援します。その他、個別に必要な支援をします。
		食費	約25,000円	
		光熱水費	13,000円 (日用品費・その他含む)	
		日用品費		ホームでの過ごし方
		その他		日中の過ごし方は、一人一人違います。入居者の方の希望により決めていきます。現在はお仕事に行く方、お仕事の準備をする施設へ行く方、デイケアへ行く方など様々です。
		合計	63,000円(53,000円)	
		備考		
	事業所の特徴・PR ・24時間体制で支援をしています。(夜間も夜勤者が1名勤務) ・グループホームの近くには通所できる施設やスーパー、コンビニがあり生活しやすい環境になっています。			
	利用(受入れ) 上の留意事項	待機者の状況により、体験や正式入居までお時間をいただく場合があります。見学は随時お受けしています。事前にご連絡をお願いします。(新型コロナウイルス感染対策により、事前に検温や体調観察をお願いしています。)		
	アクセス	国定駅より徒歩20分		

【追加情報欄】

グループホームリアン上田

Large empty rectangular box for additional information.

グループホームさくらA棟／B棟／C棟				(R5.3.1現在)
運営法人	医療法人原会			
住所	群馬県伊勢崎市境上武士603-63			
電話番号	0270-74-2811			
FAX番号	0270-74-2821			
E-mail	sakura_g@hara-hospital.jp			
ホームページ	www.hara-hospital.jp			
問い合わせ時間	8時30分から17時30分			
施設概要	支援形態	介護サービス包括型・ <b>外部サービス利用型</b> サテライト型・日中サービス支援型		
	開所日	平成26年4月1日	対象種別	精神障害 知的障害
	定員(性別)	男性:20名 女性10名	建物タイプ	木造2階建て
	居室(備考)	個室 30 室 [ 居室面積:16.23㎡ ]		
	設備	各居室にはベッド、冷暖房設備、収納スペースがあります。共有スペースはオール電化であり、電子レンジ、IHキッチン台、電気ポット等が設置されてます。洗濯機は各棟・各階に1台ずつ設置しています。		
	スタッフ	職種	【サービス管理責任者:2人】、【世話人:11人】、【看護職員:3人】、【その他(社会福祉士):1人】 ※グループホームさくら全体での人数です。	
		勤務体制 その他	・サービス管理責任者 ・看護職員 ・社会福祉士 ・世話人 ※全職種:週5日・ローテーション勤務	
協力医療機関 (嘱託医)	医療法人原会 原病院			
事業概要	生活費 (1ヵ月)	家賃	33,000円	支援内容 調理支援として「①炊飯」「②冷凍食品調理」「③インスタント食品調理」「④盛付け」等の生活技術の確立と朝食を兼ねた支援体制を100円/日で承っております。  ホームでの過ごし方 起床時間:7:30 検温、朝食準備、服薬、活動準備 日中活動開始:8:30 各利用者様のスケジュールに沿って活動してください。 昼食注文された方は12時に、夕食注文された方は17時30分に用意します。 消灯時間:21:00
		食費	原則なし(希望者はあり)※備考ご参照	
		光熱水費	9,000円	
		日用品費	なし	
		その他	金銭管理費(希望者):3,000円	
		合計	42,000円(食費、金銭管理費なしの場合)	
		備考	食事を希望される場合は、昼食300円/夕食400円です。	
事業所の特徴・PR				
グループホームさくらは、精神分野(医療・福祉)で経験を重ねた職員で構成されています。看護職員が日勤帯では常時配置されており、一般健康相談から服薬管理のお手伝い、症状管理等を日常的に支援しています。また社会福祉士による地域生活定着支援の加算体制も整えております。さらに夜間も当直者が常駐し、緊急時対応を担う体制を整えているため安心です。また近年、自家用車を使用される利用者様も増えてきております。主治医の許可が確認できる書類等があれば、自家用車の使用に規定等はありません。また駐車場を無料で提供しております。自家用車をお持ちでない方でも、同法人内のデイケアピナス(精神科デイケア・デイナイトケア)、ワークフォー高崎(就労移行支援)への通所に関しましては、無料の送迎サービスがご利用いただけます。				
利用(受入れ) 上の留意事項	特に受け入れに条件等はありません。ただ、エレベーターの設置がないため、階段に不安のある方はご注意ください。			
アクセス	東武伊勢崎線「剛志」駅 徒歩25分、東武伊勢崎線「境町」駅 徒歩30分、伊勢崎市コミュニティバスあおぞら境シャトルバス「原病院下車」徒歩1分			

【追加情報欄】

グループホームさくらA棟/B棟/C棟

外観



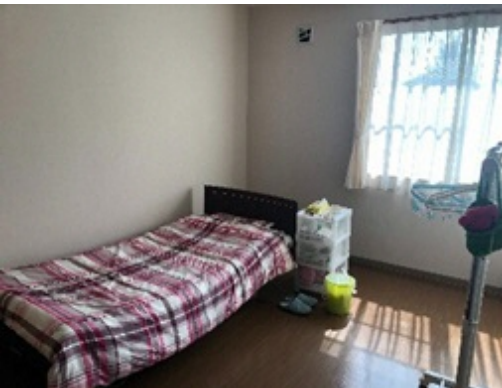
玄関とスタッフルーム



共有スペース



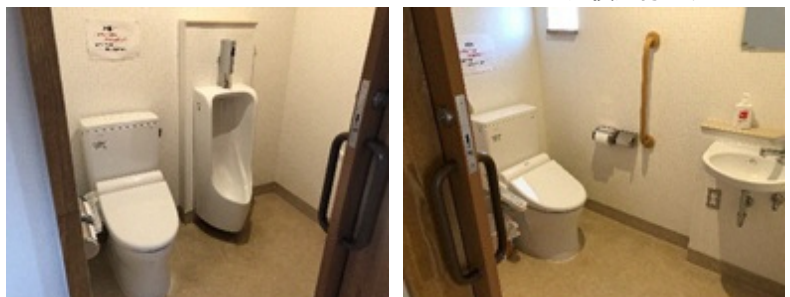
居室




浴室



トイレ ※トイレはウォッシュレットおよび温便座付です



グループホームさくらD棟/E棟				(R5.3.1現在)	
運営法人	医療法人原会				
住所	群馬県伊勢崎市太田町928-40				
電話番号	0270-61-6860				
FAX番号	0270-74-2821				
E-mail	sakura_ota@hara-hospital.jp				
ホームページ	www.hara-hospital.jp				
問い合わせ時間	8時30分から17時30分				
施設概要	支援形態	介護サービス包括型・ <u>外部サービス利用型</u> ・サテライト型・日中サービス支援型			
	開所日	令和1年8月1日	対象種別	精神障害 知的障害	
	定員(性別)	男性:12名 女性10名	建物タイプ	鉄筋コンクリート3階建て	
	居室(備考)	個室 11 室 [ 1ユニット2名、居室面積:20.3㎡ ]			
	設備	各居室にはベッドおよび冷暖房設備、収納スペースがあります。共有スペースはオール電化で、IHキッチン台、冷蔵庫が設置してあります。その他、D棟1階の電子レンジと電気ポットが使用できます。また、中庭ランドリールームに洗濯機と乾燥機が3台ずつ設置してあります。			
	スタッフ	職種	【サービス管理責任者:2人】、【世話人:11人】、【看護職員:3人】、【その他(社会福祉士):1人】 ※グループホームさくら全体での人数です。		
		勤務体制 その他	・サービス管理責任者 ・看護職員 ・社会福祉士 ・世話人 ※全職種:週5日・ローテーション勤務		
協力医療機関 (嘱託医)	医療法人原会 原病院				
事業概要	生活費 (1カ月)	家賃	33,000円	支援内容 調理支援として「①炊飯」「②冷凍食品調理」「③インスタント食品調理」「④盛付け」等の生活技術の確立。	
		食費	なし(食事提供なし)		
		光熱水費	13,000円		
		日用品費	なし	ホームでの過ごし方	
		その他	金銭管理費(希望者):3,000円	起床時間:7:30 検温、朝食準備、服薬、活動準備 日中活動開始:8:30 各利用者様のスケジュールに沿って活動してください。 消灯時間:21:00	
		合計	46,000円 (金銭管理費なしの場合)		
		備考			
事業所の特徴・PR					
グループホームさくらは、精神分野(医療・福祉)で経験を重ねた職員で構成されています。看護職員が日勤帯では常時配置されており、一般健康相談から服薬管理のお手伝い、症状管理等を日常的に支援しています。また社会福祉士による地域生活定着支援の加算体制も整えております。さらに夜間も当直者が常駐し、緊急時対応を担う体制を整えているため安心です。また近年、自家用車を使用される利用者様も増えてきております。主治医の許可が確認できる書類等があれば、自家用車の使用に規定等はありません。また駐車場を無料で提供しております。自家用車をお持ちでない方でも、同法人内のデイケアルピナス(精神科デイケア・デナイトケア)、ワークフォー高崎(就労移行支援)への通所に関しましては、無料の送迎サービスがご利用いただけます。					
利用(受入れ)上の留意事項	特に受け入れに条件等はありません。ただエレベーターの設置がないため、階段に不安のある方はご注意ください。				
アクセス	JR両毛線、東武伊勢崎線「伊勢崎」駅 徒歩15分 伊勢崎市波志江・赤堀・あずま連絡バス「太田町下車」徒歩1分				

【追加情報欄】

グループホームさくらD棟/E棟

外観



居室



共有スペース



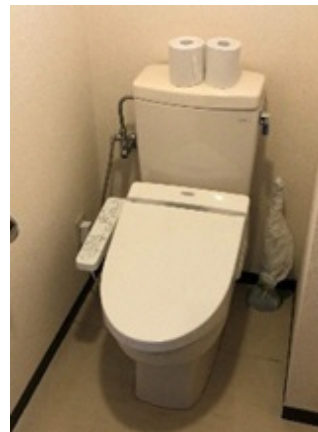
洗面所




浴室



トイレ  
※ウォシュレット及び温便座付





グループホームさくらF棟／G棟／H棟／I棟				(R5.1.1現在)
運営法人	医療法人原会			
住所	群馬県伊勢崎市境上武士字新井603-14			
電話番号	0270-75-3627			
FAX番号	0270-75-3672			
E-mail	gh-sakurakita@hara-hospital.jp			
ホームページ	www.hara-hospital.jp			
問い合わせ時間	8時30分から17時30分			
施設概要	支援形態	介護サービス包括型・ <b>外部サービス利用型</b> サテライト型・日中サービス支援型		
	開所日	令和5年1月1日	対象種別	精神障害 知的障害
	定員(性別)	男性:20名 女性20名	建物タイプ	木造2階建て
	居室(備考)	個室 40 室 [ 居室面積:13.85㎡ ]		
	設備	新築で各居室にはベッド、冷暖房設備、収納スペースがあります。共有スペースはオール電化であり、電子レンジ、IHキッチン台、電気ポット等が設置されてます。洗濯機は各棟・各階に1台ずつ設置しています。		
	スタッフ	職種	【サービス管理責任者:4人】、【世話人:20人(5:1)】、【看護職員:5人】、【その他(社会福祉士):1人】 ※グループホームさくら全体での人数です。	
		勤務体制 その他	・サービス管理責任者 ・看護職員 ・社会福祉士 ・世話人 ※全職種:週5日・ローテーション勤務	
協力医療機関 (嘱託医)	医療法人原会 原病院			
事業概要	生活費 (1ヵ月)	家賃	33,000円	支援内容 調理支援として「①炊飯」「②冷凍食品調理」「③インスタント食品調理」「④盛付け」等の生活技術の確立と朝食を兼ねた支援体制を100円/日で承っております。  ホームでの過ごし方 起床時間:6:30 検温、朝食準備、服薬、活動準備 日中活動開始:8:30 各利用者様のスケジュールに沿って活動してください。 昼食注文された方は12時に、夕食注文された方は17時30分に用意します。 消灯時間:21:00
		食費	原則なし(希望者はあり)※備考ご参照	
		光熱水費	9,000円	
		日用品費	なし	
		その他	金銭管理費(希望者):3,000円	
		合計	42,000円(食費、金銭管理費なしの場合)	
		備考	食事を希望される場合は、朝食3,200円/月(1食100円) 昼食300円/夕食400円です。	
事業所の特徴・PR グループホームさくらは、精神分野(医療・福祉)で経験を重ねた職員で構成されています。看護職員が日勤帯では常時配置されており、一般健康相談から服薬管理のお手伝い、症状管理等を日常的に支援しています。また社会福祉士による地域生活定着支援の加算体制も整えております。さらに夜間も当直者が常駐し、緊急時対応を担う体制を整えているため安心です。また近年、自家用車を使用される利用者様も増えてきております。主治医の許可が確認できる書類等があれば、自家用車の使用に規定等はありません。また駐車場を無料で提供しております。自家用車をお持ちでない方も、同法人内のデイケアルピナス(精神科デイケア・デイナイトケア)、ワークフォー高崎(就労移行支援)への通所に関しましては、無料の送迎サービスがご利用いただけます。				
利用(受入れ)上の留意事項	特になし			
アクセス	東武伊勢崎線「剛志」駅 徒歩25分、東武伊勢崎線「境町」駅 徒歩30分、伊勢崎市コミュニティバスあおぞら境シャトルバス「原病院下車」徒歩1分			

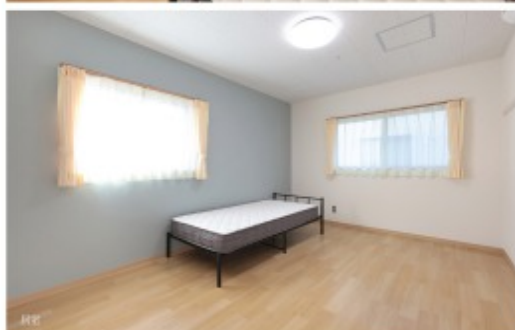
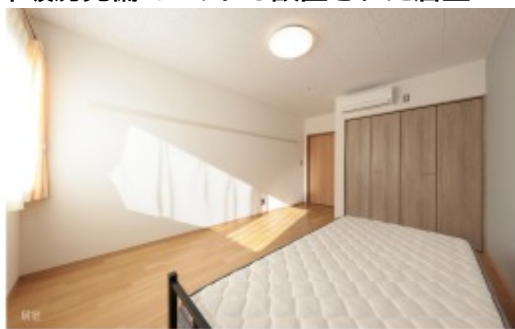
【追加情報欄】

グループホームさくらF棟/G棟/H棟/I棟

外観



冷暖房完備でベッドも設置された居室



吹き抜けで解放感たっぷりのリビング



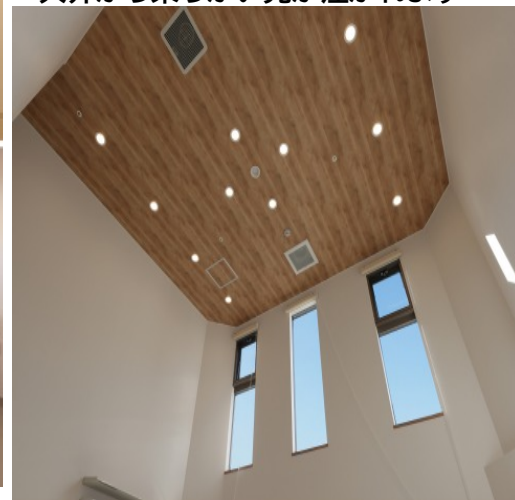
吹き抜けで解放感たっぷりのリビング




新築ですのでおトイレもお風呂もピカピカです



天井から柔らかい光が注がれます



グループホーム ラポール				(R5.1.30現在)	
運営法人	資生会研究所				
住所	伊勢崎市太田町505-1				
電話番号	0270-61-7141				
FAX番号	0270-61-7141				
E-mail	rapport505@outlook.jp				
ホームページ	なし				
問い合わせ時間	9:00~17:00				
施設概要	支援形態	介護サービス包括型・外部サービス利用型・サテライト型・日中サービス支援型			
	開所日	H30年4月2日	対象種別	精神	
	定員(性別)	男性4名、女性3名	建物タイプ	1階建	
	居室(備考)	個室 7 室			
	設備	事務所、トイレ×3、洗面×2、食堂、風呂×2、エアコン、共有テレビ、共有冷蔵庫、共有洗濯機、公衆電話、消防設備、防犯設備等			
	スタッフ	職種	【管理者:1人】、【サービス管理責任者:1人】、【生活支援員:1人】 【世話人:3人】、【その他(宿直職員):3人】		
		勤務体制 その他	・世話人は4:1で配置。勤務時間:午前9時~午後5時。シフトによる交代勤務。 ・生活支援員は入居者の区分によって配置。勤務時間は世話人と同様。 ・宿直職員勤務時間:午後5時~午前9時。		
	協力医療機関 (嘱託医)	大島病院			
事業概要	生活費 (1カ月)	家賃	13,000円	支援内容 健康管理、服薬管理、食事、整容・清潔保持、金銭管理等を一人一人の力にあわせて支援します。その他、個別に必要な支援も行います。	
		食費	1食360円		
		光熱水費	11,700円(共益費) ※夏季(7-9月)、冬季(11-4月)は+1,000円		
		日用品費	10,000円(お小遣い金)		
		その他	1,500円(修繕積立費)	ホームでの過ごし方	
		合計	およそ71,180円	基本的には入居者が希望される過ごし方を支援しています。日常生活にメリハリをつけるために、デイケアや作業所への通所をお勧めしています。	
		備考	お小遣い管理費1,500円 電化製品持込料、1品目500円		
	事業所の特徴・PR				
	・24時間職員が常駐しています。 ・グループホームの近くには連携している大島病院・デイケア、他にスーパーや薬局等があります。				
	利用(受入れ)上の留意事項	現在は大島病院で長期入院をしている方の退院先として運営を行っています。外部からの入居者は現在受け入れをしていない状況です。			
	アクセス	伊勢崎駅から徒歩15分			

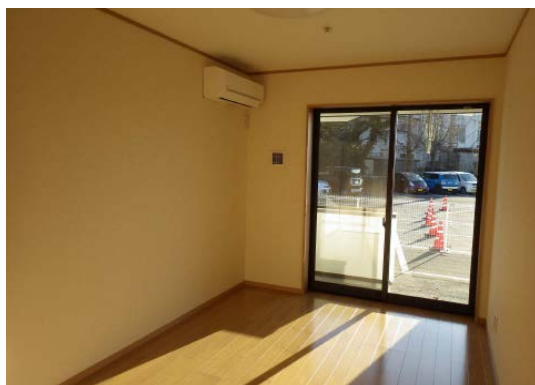
## 【追加情報欄】

## グループホーム ラポール



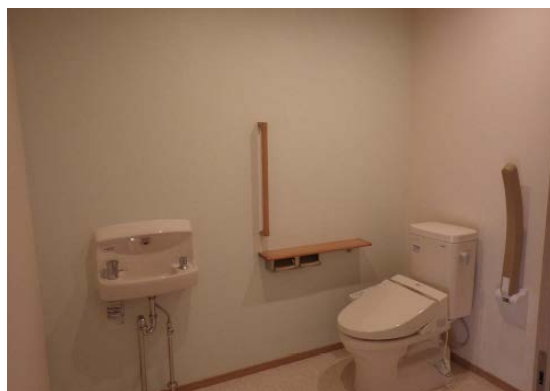
## ◀ダイニング

入居者の皆さんで食事の準備をし、ダイニングで召し上がります。他にも、共有のテレビやソファがあり、憩いのスペースとしてご利用できます。



## ◀入居者のお部屋

男性4部屋、女性3部屋あり、全て個室です。各室に冷暖房があるため、個々に合わせて室内の温度調整が出来ます。



## ▲トイレ、お風呂

男性用、女性用のトイレとお風呂があります。バリアフリー設計になっているため、手すりもあり、安心して広々と使うことが出来ます。

ソーシャルインクルホーム伊勢崎赤堀鹿島町					
(R5.3.1現在)					
運営法人	ソーシャルインクル株式会社				
住所	群馬県伊勢崎市赤堀鹿島952				
電話番号	0270-75-2537				
FAX番号	0270-75-2539				
E-mail	sih.akaborikashimachou@socialinclu.co.jp				
ホームページ	https://www.socialinclu.co.jp/				
問い合わせ時間	午前9:00～午後17:00				
施設概要	支援形態	介護サービス包括型・外部サービス利用型・サテライト型・ <b>日中サービス支援型</b>			
	開所日	令和3年7月1日	対象種別	精神・知的・身体	
	定員(性別)	1階男性 10名 2階女性 10名	建物タイプ	2階建て	
	居室(備考)	個室 20 室			
	設備	各階事務所、冷蔵庫、テレビ、エアコン、エレベーター、防犯カメラ、トイレ各階×4、食堂、消防設備、洗濯機、乾燥機、洗面台各階×3、風呂各階×1、リフト浴各階×1			
	スタッフ	職種	【サービス管理責任者：1人】、【生活支援員：5人】、【世話人：14人】		
		勤務体制 その他	・各階2名体制 シフトによる交代勤務 生活支援員 勤務時間 午前8時30分～17時30分 世話人 勤務時間 午前9時00分～17時00分 夜勤世話人 勤務時間 午後17時00分～午前9時00分		
	協力医療機関 (嘱託医)	笛木外科胃腸科			
事業概要	生活費 (1カ月)	家賃	40,000円	支援内容 日常生活全般(食事・清掃他) 通院同行(月1回程度) お買い物同行	
		食費	27,000円		
		光熱水費	13,000円		
		日用品費	2,000円	ホームでの過ごし方 日中の過ごし方は個々に違います。 就労に行く方、デイケア、ホームで過ごす方など 様々です。	
		その他			
		合計	82,000円		
		備考	家賃補助10,000		
事業所の特徴・PR 安心のスタッフ体制！24時間365日スタッフが常駐しています。夜間4名、日中4名以上のスタッフが日々サポートいたします。 バリアフリー、エレベーター完備なので車いすにも対応可能です。					
利用(受入れ) 上の留意事項	通所先に通われている方も、通われていない方も利用できます。				
アクセス	JR両毛線国定駅より車で7～8分				

【追加情報欄】

ソーシャルインクルホーム伊勢崎赤堀鹿島町

Large empty rectangular box for additional information.

ソーシャルインクルホーム伊勢崎堀下				(R5.3.1現在)	
運営法人	ソーシャルインクル株式会社				
住所	群馬県伊勢崎市堀下1361番地2				
電話番号	0270-75-6370				
FAX番号	0270-75-2539				
E-mail	sih.horishitachou@socialinclu.co.jp				
ホームページ	https://www.socialinclu.co.jp/				
問い合わせ時間	午前9:00～午後17:00				
施設概要	支援形態	介護サービス包括型・外部サービス利用型・サテライト型・ <b>日中サービス支援型</b>			
	開所日	令和3年9月1日	対象種別	精神・知的・身体	
	定員(性別)	1階男性 10名 2階男性 10名	建物タイプ	2階建て	
	居室(備考)	個室 20 室			
	設備	各階事務所、冷蔵庫、テレビ、エアコン、エレベーター、防犯カメラ、トイレ各階×4、食堂、消防設備、洗濯機、乾燥機、洗面台各階×3、風呂各階×1、リフト浴各階×1			
	スタッフ	職種	【サービス管理責任者：1人】、【生活支援員：5人】、【世話人：14人】		
		勤務体制 その他	・各階2名体制 シフトによる交代勤務 生活支援員 勤務時間 午前8時30分～17時30分 世話人 勤務時間 午前9時00分～17時00分 夜勤世話人 勤務時間 午後17時00分～午前9時00分		
協力医療機関 (嘱託医)	笛木外科胃腸科				
事業概要	生活費 (1カ月)	家賃	40,000円	支援内容 日常生活全般(食事・清掃他) 通院同行(月1回程度) お買い物同行	
		食費	27,000円		
		光熱水費	13,000円		
		日用品費	2,000円	ホームでの過ごし方 日中の過ごし方は個々に違います。 就労に行く方、デイケア、ホームで過ごす方など 様々です。	
		その他			
		合計	82,000円		
		備考	家賃補助10,000		
事業所の特徴・PR 安心のスタッフ体制！24時間365日スタッフが常駐しています。夜間4名、日中4名以上のスタッフが日々サポートいたします。 バリアフリー、エレベーター完備なので車いすにも対応可能です。					
利用(受入れ) 上の留意事項	通所先に通われている方も、通われていない方も利用できます。				
アクセス	JR両毛線国定駅より車で7～8分				

【追加情報欄】

ソーシャルインクルホーム伊勢崎堀下



フィールラウレア長沼								
			(R5.3.1現在)					
運営法人	株式会社MOURA							
住所	伊勢崎市長沼町659-14							
電話番号	080-9432-1773							
FAX番号	03-5911-5899							
E-mail	moura@re-ud.com							
ホームページ	https://feellaulea.com/							
問い合わせ時間	平日10時～17時							
施設概要				支援形態	介護サービス包括型 外部サービス利用型・サテライト型・日中サービス支援型			
				開所日	令和3年7月1日	対象種別	知的・精神・身体	
				定員(性別)	5名 男女問わず	建物タイプ	木造2階建て	
				居室(備考)	個室 5 室 [ 洋室 5.5畳～6.5畳 ]			
				設備	温水洗浄トイレ、ガス給湯器、キッチン、エアコン、冷蔵庫、洗濯機、他			
				スタッフ	職種	【サービス管理責任者:1人】、【生活支援員:1人】、【世話人:10人】 ※事業所全体		
					勤務体制 その他	・ホーム職員勤務時間:16時～翌10時 ・シフトによる交代制 ・夜間職員常駐		
協力医療機関 (嘱託医)		市川クリニック(前橋市)						
事業概要	生活費 (1カ月)	家賃	31,000円～35,000円	支援内容 健康管理、服薬、食事、清掃、整容・清潔保持、入浴介助、金銭管理、その他個別に必要な支援等、一人一人に合わせて支援します。  ホームでの過ごし方 日中は各日中の活動先へ(一般就労、福祉サービス事業所、デイケア等)、休日はそれぞれで余暇を過ごしていただきます。				
		食費	24,000円(※)					
		光熱水費	10,000円					
		日用品費	5,000円					
		その他	送迎費など					
		合計	70,000円～74,000円					
		備考	(※)朝食300円/回、夕食500円/回					
事業所の特徴・PR								
定員5名の少人数制で、全室きれいに改修されています。 閑静な住宅街に位置しているため、安心してゆったりと過ごすことができます。 クリスマスや七夕など、毎月季節のイベントも取り入れており、アットホームな雰囲気のホームです。								
利用(受入れ)上の留意事項		利用に際して、障害福祉サービス受給者証を取得していただきます。 特に受け入れに条件はありませんが、「①犯罪歴のある方」、「②薬物依存症の方」、「③暴言・暴力等、他者への迷惑行為のある方」は、受け入れできない場合があります。 す。ホーム管理者と面談により、受け入れの判断をさせていただきます。						
アクセス		JR高崎線「本庄駅」車10分						

【追加情報欄】

フィールラウレア長沼

フィールラウレア茂呂				(R5.3.1現在)	
運営法人	株式会社MOURA				
住所	伊勢崎市茂呂町1丁目37-6				
電話番号	080-9432-1773				
FAX番号	03-5911-5899				
E-mail	moura@re-ud.com				
ホームページ	https://feellaulea.com/				
問い合わせ時間	平日10時～17時				
施設概要	支援形態	介護サービス包括型 外部サービス利用型・サテライト型・日中サービス支援型			
	開所日	令和3年5月1日	対象種別	知的・精神・身体	
	定員(性別)	4名 男女問わず	建物タイプ	木造2階建て	
	居室(備考)	個室 4 室 [ 洋室、居室面積:9.93㎡~12.42㎡ ]			
	設備	温水洗浄トイレ、ガス給湯器、キッチン、エアコン、冷蔵庫、洗濯機、他			
	スタッフ	職種	【サービス管理責任者:1人】、【生活支援員:1人】、【世話人:10人】 ※事業所全体		
		勤務体制 その他	・ホーム職員勤務時間:16時～翌10時 ・シフトによる交代制 ・夜間職員常駐		
	協力医療機関 (嘱託医)	市川クリニック(前橋市)			
事業概要	生活費 (1カ月)	家賃	35,000円～39,000円	支援内容 健康管理、服薬、食事、清掃、整容・清潔保持、入浴介助、金銭管理、その他個別に必要な支援等、一人一人に合わせて支援します。	
		食費	24,000円(※)		
		光熱水費	10,000円		
		日用品費	5,000円		
		その他	送迎費など		
		合計	74,000円～78,000円		
		備考	(※)朝食300円/回、夕食500円/回		
	事業所の特徴・PR 定員4名の少人数制で、全室きれいに改修されています。 閑静な住宅街に位置しているため、安心してゆったりと過ごすことができます。 クリスマスや七夕など、毎月季節のイベントも取り入れており、アットホームな雰囲気のホームです。				
	利用(受入れ) 上の留意事項	利用に際して、障害福祉サービス受給者証を取得していただきます。 特に受け入れに条件はありませんが、「①犯罪歴のある方」、「②薬物依存症の方」、「③暴言・暴力等、他者への迷惑行為のある方」は、受け入れできない場合があります。 ホーム管理者と面談により、受け入れの判断をさせていただきます。			
	アクセス	JR両毛線「伊勢崎駅」車10分			

【追加情報欄】

フィールラウレア茂呂

A large empty rectangular box with a black border, intended for additional information. It occupies most of the page area below the header and above the footer.

フィールラウレア田部井				(R5.3.1現在)	
運営法人	株式会社MOURA				
住所	伊勢崎市田部井町1丁目1357-1				
電話番号	080-9432-1773				
FAX番号	03-5911-5899				
E-mail	moura@re-ud.com				
ホームページ	https://feellaulea.com/				
問い合わせ時間	平日10時～17時				
施設概要	支援形態	介護サービス包括型 外部サービス利用型・サテライト型・日中サービス支援型			
	開所日	令和2年12月1日	対象種別	知的・精神・身体	
	定員(性別)	女性5名	建物タイプ	木造2階建て	
	居室(備考)	個室 5 室 [ 洋室、居室面積:7.86㎡~9.93㎡ ]			
	設備	温水洗浄トイレ、ガス給湯器、キッチン、エアコン、冷蔵庫、洗濯機、他			
	スタッフ	職種	【サービス管理責任者:1人】、【生活支援員:1人】、【世話人:10人】 ※事業所全体		
		勤務体制 その他	・ホーム職員勤務時間:16時～翌10時 ・シフトによる交代制 ・夜間職員常駐		
	協力医療機関 (嘱託医)	市川クリニック(前橋市)			
事業概要	生活費 (1カ月)	家賃	29,000円～36,000円	支援内容 健康管理、服薬、食事、清掃、整容・清潔保持、入浴介助、金銭管理、その他個別に必要な支援等、一人一人に合わせて支援します。	
		食費	24,000円(※)		
		光熱水費	10,000円		
		日用品費	5,000円	ホームでの過ごし方 日中は各日中の活動先へ(一般就労、福祉サービス事業所、デイケア等)、休日はそれぞれで余暇を過ごしていただきます。	
		その他	送迎費など		
		合計	68,000円～75,000円		
		備考	(※)朝食300円/回、夕食500円/回		
事業所の特徴・PR 定員5名の少人数制で、全室きれいに改修されています。 閑静な住宅街に位置しているため、安心してゆったりと過ごすことができます。 クリスマスや七夕など、毎月季節のイベントも取り入れており、アットホームな雰囲気の家です。					
	利用(受入れ) 上の留意事項	利用に際して、障害福祉サービス受給者証を取得していただきます。 特に受け入れに条件はありませんが、「①犯罪歴のある方」、「②薬物依存症の方」、「③暴言・暴力等、他者への迷惑行為のある方」は、受け入れできない場合があります。 す。ホーム管理者と面談により、受け入れの判断をさせていただきます。			
	アクセス	両毛線「国定駅」徒歩15分			

【追加情報欄】

フィールラウレア田部井

A large empty rectangular box with a black border, intended for additional information. It occupies most of the page area below the header and above the footer.

いこいの杜A				(R5.1.27現在)	
運営法人	株式会社いこい				
住所	群馬県伊勢崎市下植木町540-5				
電話番号	080-3212-4481				
FAX番号	0270-26-6961				
E-mail	dspkd955@ybb.ne.jp				
ホームページ					
問い合わせ時間	平日AM10:00~PM16:00/熊本迄				
施設概要	支援形態	介護サービス包括型 外部サービス利用型・サテライト型・日中サービス支援型			
	開所日	令和2年12月1日	対象種別	知的、精神障害	
	定員(性別)	4人(男)	建物タイプ	木造戸建て2階	
	居室(備考)	個室 4 室 【各室に押し入れかクローゼット、ベランダ物干しあり】			
	設備	各室エアコン完備、Wifi可、1、2階にトイレ(ウォシュレット)、駐車場3台有			
	スタッフ	職種	【サービス管理責任者:1人】、【生活支援員:1人】、【世話人:6人】、【その他(訪問看護ステーションとの連携)】		
		勤務体制その他	・世話人は4:1で配置。勤務時間:午後3時~午前9時で利用者の帰宅、出勤時間に合わせて配置。 ・生活支援員は入居者の方の区分に応じて配置。		
	協力医療機関(囑託医)	伊勢崎佐波医師会病院			
事業概要	生活費(1カ月)	家賃	21,056円~26,056円	支援内容 健康管理、食事、整容・清潔保持、入浴、清掃、金銭管理等の日常の生活支援。その他、個別に必要な支援。毎週、訪問看護師による相談や健康管理の支援。夜間支援	
		食費	30,000円(朝・夕)		
		光熱水費	10,000円		
		日用品費	5,000円	ホームでの過ごし方	
		通信費	1,300円	日中は、就労、生活介護等。帰宅後は「18時夕食~入浴~21時就寝」の間で自由に自室で過ごしたり、共有部で世話人や他の利用者さんとの会話、交流。	
		合計	67,356円~72,356円		
		備考	家賃補助「10,000円」まで		
	事業所の特徴・PR				
	<ul style="list-style-type: none"> <li>・少人数でアットホームな感じのグループホームです。</li> <li>・一人一人の特徴、希望に合わせた支援を心がけています。</li> <li>・夜は毎日世話人が泊り、巡回、見守り等支援します。</li> <li>・住宅地で子供たちの遊ぶ声が聞こえる様な環境です。</li> <li>・近所にコンビニ、公園、病院があり便利です。</li> </ul>				
	利用(受入れ)上の留意事項	平日の日中、就労支援や生活介護等に通所されている方、探している方。			
	アクセス	伊勢崎駅まで3.2Km 佐波医師会病院まで260m コンビニまで110m			

【追加情報欄】

いこいの杜A

A large empty rectangular box with a black border, intended for providing additional information. It occupies most of the page area below the header and above the footer.



いこいの杜B				
(R5.3.29現在)				
運営法人	株式会社いこい			
住所	群馬県伊勢崎市下植木町856-1			
電話番号	080-3212-4481			
FAX番号	0270-26-6961			
E-mail	dspkd955@ybb.ne.jp			
ホームページ				
問い合わせ時間	平日AM10:00~PM16:00/熊本迄			
施設概要	支援形態	介護サービス包括型 外部サービス利用型・サテライト型・日中サービス支援型		
	開所日	令和4年7月1日	対象種別	知的、精神障害
	定員(性別)	5人(男)	建物タイプ	木造戸建て2階
	居室(備考)	個室 5 室 【各室に押し入れかクローゼット、ベランダ物干しあり】		
	設備	各室エアコン完備、Wifi可、1階にトイレ(ウォシュレット)、駐車場4台有		
	スタッフ	職種	【サービス管理責任者:1人】、【生活支援員:1人】、【世話人:6人】、【その他(訪問看護ステーションとの連携)】	
		勤務体制その他	・世話人は4:1で配置、勤務時間:午後3時~午前9時で利用者の帰宅、出勤時間に合わせて配置。 ・生活支援員は入居者の方の区分に応じて配置。	
	協力医療機関(囑託医)	伊勢崎佐波医師会病院		
事業概要	生活費(1カ月)	家賃	20,400円~27,900円	支援内容 健康管理、食事、整容・清潔保持、入浴、清掃、金銭管理等の日常の生活支援。その他、個別に必要な支援。毎週、訪問看護師による相談や健康管理の支援。夜間支援。
		食費	30,000円	
		光熱水費	10,000円	
		日用品費	5,000円	ホームでの過ごし方
		通信費	1,300円	日中は、就労、生活介護等。帰宅後は「18時夕食~入浴~21時就寝」の間で自由に自室で過ごしたり、共有部で世話人や他の利用者さんとの会話、交流。
		合計	66,700円~74,200円	
		備考	家賃補助「10,000円」まで	
事業所の特徴・PR				
<ul style="list-style-type: none"> <li>・少人数でアットホームな感じのグループホームです。</li> <li>・一人一人の特徴、希望に合わせた支援を心がけています。</li> <li>・夜は毎日世話人が泊り、巡回、見守り等支援します。</li> <li>・閑静な住宅地で近くにバス停があります。</li> <li>・近所にコンビニ、公園、病院があり便利です。</li> </ul>				
利用(受入れ)上の留意事項	平日の日中、就労支援や生活介護等に通所されている方、探している方。			
アクセス	下植木町バス停まで 130m、佐波医師会病院まで 500m、伊勢崎駅まで 2.8Km			

【追加情報欄】

いこいの杜B

A large empty rectangular box with a black border, intended for providing additional information. It occupies most of the page area below the header and above the footer.

グループホームウィズ伊勢崎 A棟/B棟/C棟				(R5.3.1現在)	
運営法人	社会福祉法人 豊岡福祉会				
住所	群馬県伊勢崎市山王町116-1				
電話番号	0270-61-7166				
FAX番号	0270-61-7169				
E-mail	info@gh-with.com				
ホームページ	http://toyooka-fukushi.com				
問い合わせ時間	午前9時～午後5時まで				
施設概要	支援形態	介護サービス包括型 外部サービス利用型・サテライト型・日中サービス支援型			
	開所日	令和3年10月1日	対象種別	精神・知的・身体	
	定員(性別)	A棟6名(平屋建) B棟10名(男性等) C棟10名(女性等)	建物タイプ	A棟6名(平屋建)軽量鉄骨 B棟10名(2階建)軽量鉄骨 C棟10名(2階建)軽量鉄骨	
	居室(備考)	個室 26 室 [居室面積10.082㎡ 室内干場(天井タイプ)]			
	設備	・各居室にはエアコン、収納スペース、洗濯干場(天井タイプ)があります。 ・リビングの大型テレビはインターネット可能で、YouTube、Netflix、Hulu等対応、リラックスタイムを充実させます。			
	スタッフ	職種	【サービス管理責任者:1人】、【生活支援員:1人】、【世話人:3人】		
		勤務体制 その他	・サービス管理責任者 (ローテーション勤務) ・生活支援員 (ローテーション勤務) ・世話人 (ローテーション勤務)		
	協力医療機関 (嘱託医)	山田内科クリニック			
事業概要	生活費 (1カ月)	家賃	32,000円	支援内容 ・日中支援 ・夜間支援 ・金銭管理 ・服薬管理 ・受診送迎 ・健康相談 ・生活全般における相談、支援	
		食費	27,900円(朝・夕)		
		光熱水費	15,000円		
		日用品費	3,000円		
		その他	wifi利用料/棟ごとの利用人数で分割		
		合計	77,900円		
		備考	受診等の送迎対応 30分単位/1,000円		
事業所の特徴・PR					
<ul style="list-style-type: none"> <li>・新築の設備とおしゃれなデザインの中で、新しい生活を始めてみたい方向けです。</li> <li>・夜間帯、夜勤者が常駐しており、安否確認を行います。</li> <li>・個室のお部屋でプライベートも確保できる仕様となっております。</li> <li>・日中活動へ参加しやすいように、A型、B型就労のご提案をご用意しております。</li> </ul>					
利用(受入れ)上の留意事項	<ul style="list-style-type: none"> <li>・日常生活の動作が行えること(食事、入浴、洗濯、排泄行為等)</li> <li>・生活費及び、小遣い等の負担が出来ること</li> <li>・健康面に問題を抱える場合は、状況により受け入れを判断</li> </ul>				
アクセス	東武伊勢崎線「新伊勢崎駅」より車で10分 JR両毛線「伊勢崎駅」より車で15分				

【追加情報欄】

グループホームウィズ伊勢崎 A棟/B棟/C棟

A棟



B棟



C棟



居室(イメージ)



居室



トイレ



シューズボックス



通路



浴室



トイレ



脱衣所



キッチン



食堂



応接



わおん障害者グループホーム伊勢崎				
(R5.3.1現在)				
運営法人	株式会社アニスピホールディングス			
住所	群馬県伊勢崎市羽黒町28-21			
電話番号	080-7152-6231			
FAX番号	03-6421-2370			
E-mail	anispi@anispi.co.jp			
ホームページ	https://anispi.co.jp/			
問い合わせ時間	9:00-18:00			
施設概要	支援形態	介護サービス包括型・外部サービス利用型・サテライト型・日中サービス支援型		
	開所日	2021.8.1	対象種別 精神/知的/身体/発達/難病	
	定員(性別)	10名(男性5名/女性5名)	建物タイプ 新築戸建て(木造)	
	居室(備考)	個室 10 室 [ 1階に5室 2階に5室 それぞれ玄関が異なります ]		
	設備	バリアフリートイレ/事務所/洗面/リビング/風呂/エアコン/共有冷蔵庫/共有テレビ/共有洗濯機/消防設備、防犯設備等		
	スタッフ	職種	【サービス管理責任者:1人】、【生活支援員:1人】、【世話人:2.5人】	
		勤務体制 その他	世話人は4:1で配置 シフトによる交代勤務・生活支援員は入居者の方の区分に応じて配置	
	協力医療機関 (嘱託医)	豊受診療所		
事業概要	生活費 (1カ月)	家賃	30,700円(1万円補助あり)	支援内容 健康管理、服薬、食事、整容・清潔保持、入浴、身体介護、清掃、金銭管理等を一人一人の力に合わせて支援します。その他、個別に必要な支援をします。
		食費	朝350円/夕500円	
		光熱水費	15,000~20,000円(時期により)	
		日用品費	3,000円	ホームでの過ごし方
		その他	通信費500円(希望者のみ)	日中の過ごし方は、一人一人異なり現在はお仕事に行く方、お仕事の準備をする施設へ行く方、デイケアへ行く方など様々です。より豊かに生活するためには日中活動に行くことを推奨しています。
		合計	74,200円~79,700円	
		備考	昼食は事前希望により200円で提供可能	
事業所の特徴・PR				
<ul style="list-style-type: none"> <li>・新築の物件で設備が整っており、とても綺麗です。</li> <li>・近くには公園が充実しているのんびりとお散歩など楽しめます</li> </ul>				
利用(受入れ)上の留意事項	女性のフロアは2階で外階段で入室するので、一度設備をご確認いただくと良いと思います。			
アクセス	東武線「剛志」駅より徒歩20分 伊勢崎駅経由コミュニティーバス下車徒歩5分			

【追加情報欄】

わおん障害者グループホーム伊勢崎

グループホームふわふわ伊勢崎赤堀				(R5.3.1現在)	
運営法人	株式会社 恵				
住所	伊勢崎市赤堀今井町2丁目767-2				
電話番号	0270-75-2945				
FAX番号	0270-75-2947				
E-mail	fuwafuwa.isesakiakabori@gmail.com				
ホームページ	https://www.megumi-fuwafuwa.com/				
問い合わせ時間	9:00-17:00 (月～金)				
施設概要	支援形態	介護サービス包括型・外部サービス利用型・サテライト型・ <b>日中サービス支援型</b>			
	開所日	令和4年6月1日	対象種別	知的、身体、精神(重心)※	
	定員(性別)	20名	建物タイプ	鉄骨造 二階建て	
	居室(備考)	個室 20 室 [ 短期入所 各階 1床 ]			
	設備	スロープ、エレベーター、各階浴室2(うちリフト浴1)、各階トイレ2、火災報知器、防犯カメラ			
	スタッフ	職種	管理者、サービス管理責任者、世話人、生活支援員、夜間従事者		
		勤務体制 その他	各階 2名体制 シフトによる交代勤務		
	協力医療機関 (嘱託医)	吉澤医院			
事業概要	生活費 (1カ月)	家賃	30,700円	支援内容	
		食費	30,000円		・食事 朝昼夕三食の食事提供があります。
		光熱水費	12,000円	・日中 日中活動や入浴等を支援します。	
		日用品費	2,000円	・夜間 夜勤スタッフがおります。	
		その他		ホームでの過ごし方	
		合計	74,700円	・様々な理由で日中に通所できない方でも支援スタッフが常駐しておりますので、安心して過ごすことができます。	
		備考	特定障害者特別給付費が設定されている場合は上記家賃額から月額10,000円減額。		
事業所の特徴・PR					
「グループホーム ふわふわ」は、障がいのある方が、世話人の支援を受けながら、安心・安全に暮らせるよう、ゆとりある間取り、機能的な設備がある住まいの場です。プライベートな空間を大切にしたい全個室で、全室エアコンを完備し、全面バリアフリー、エレベーターも完備しております。					
利用(受入れ)上の留意事項		<ul style="list-style-type: none"> <li>・障害支援区分4.5.6の方が対象となっております。</li> <li>・看護師がおりますので、医療依存のある方でも対応できます。</li> <li>※24時間看護ではありません。</li> <li>※重心の方はご相談ください。</li> <li>・訪問看護の利用もできますので、ご相談ください。</li> </ul>			
アクセス		<ul style="list-style-type: none"> <li>・上毛電鉄膳駅より車で8分</li> <li>・JR国定駅より車で12分</li> </ul>			

## 【追加情報欄】

## グループホームふわふわ伊勢崎赤堀

## ○ラウンジ

食事をしたり、テレビを見たり、レクリエーションを行ったりと皆さんが集うにぎやかな場所です。



## ○お風呂

各階に2か所あります。リフト浴完備です。車いすが入れるように広めのスペースです。



## ○トイレ

車いすが入れるよう広めのスペースです。



## ○短期入所

ショートステイ用のお部屋です。1階、2階に各1床あります。



## ○キッチン

食事はこのキッチンで3食手作りです。一人ひとりの方に安全に食を楽しんでいただけるよう、心を込めて調理致します。



## ○居室

居室はすべて6畳です。エアコン冷暖房完備です。





グループホーム ワンズプレイス伊勢崎中央				(R5.2.8現在)	
運営法人	株式会社エンジョイント				
住所	伊勢崎市中央町				
電話番号	080-6817-0821(代表携帯)				
FAX番号	なし				
E-mail	enjoint2020@gmail.com				
ホームページ	https://enjoint-jp.com/onesplace/				
問い合わせ時間	9:00~18:00				
施設概要	支援形態	介護サービス包括型・外部サービス利用型・サテライト型・日中サービス支援型			
	開所日	2022年4月1日	対象種別	知的・精神	
	定員(性別)	4名(男性)	建物タイプ	一戸建て	
	居室(備考)	個室 4 室			
	設備	居室内はベッド、レースカーテンが準備されています。			
	スタッフ	職種	【サービス管理責任者:1人】、【生活支援員:4人】、【世話人:4人】、【看護職員:1人】、【その他( ): 人】		
		勤務体制 その他	・365日職員配置(夕方~翌朝9時まで職員配置) ・日中は管理者およびサービス管理責任者が巡回する形です		
	協力医療機関 (嘱託医)	上大類病院(高崎市)			
事業概要	生活費 (1カ月)	家賃	25,000円	支援内容 ご本人の目標や自立度等に応じて、家事等の生活支援、その他受診時の送迎も必要に応じて実施。	
		食費	朝食300円/食,夕食500円/食		
		光熱水費	12000円	ホームでの過ごし方 他入居者に迷惑をかけない中で各個人の自由です。門限は決めていませんが、20時を過ぎる時には外出先などを伝えてもらっています。	
		日用品費	3000円		
		その他	送迎時のガソリン代		
		合計	64000円		
		備考			
事業所の特徴・PR 病院や福祉施設で経験を積んだ理学療法士の代表が、『カジュアルに暮らせるグループホーム』というコンセプトで2022年に開設しました。事業所を複数運営しており、安心して暮らしていただける環境を目指しています。					
	利用(受入れ)上の留意事項	入居者や職員に安心して生活して頂くために他害行為やハラスメントが生じる方は退去して頂くことがあります。			
	アクセス	東武伊勢崎線新伊勢崎駅から徒歩1分の立地です。			

【追加情報欄】

グループホーム ワンズプレイス伊勢崎中央

A large empty rectangular box with a black border, intended for providing additional information. It occupies most of the page area below the header and title.

クロスホーム I				(R5.10.1現在)	
運営法人	YK建物株式会社				
住所	群馬県伊勢崎市堀下町572-14				
電話番号	080-4142-0131				
FAX番号	0270-40-0741				
E-mail	fukushima@crosshouse.jp				
ホームページ					
問い合わせ時間	8時～17時				
施設概要	支援形態	介護サービス包括型 外部サービス利用型・サテライト型・日中サービス支援型			
	開所日	令和4年7月1日	対象種別	精神・知的	
	定員(性別)	4名(女性)	建物タイプ	メゾネットタイプ	
	居室(備考)	個室 4 室 【洋室6畳。ウォークインクローゼットあり。】			
	設備	各居室にベッド・防災カーテン・照明器具・エアコン完備。温水洗浄トイレ×2・風呂×2・洗面化粧台×2・洗濯機×2・乾燥機・キッチン×2・冷蔵庫×2・他			
	スタッフ	職種	【サービス管理責任者：1人】、【生活支援員：2人】、【世話人：13人】、【看護職員：0人】、【その他(日中支援員・事務員)：各1人】(事業所全体)		
		勤務体制 その他	・シフトによる交代制 ・日勤帯の職員勤務時間 8時～17時 ・夜勤帯の職員勤務時間 17時～翌9時		
	協力医療機関 (嘱託医)	特定医療法人 群馬会 群馬病院(高崎市)			
事業概要	生活費 (1カ月)	家賃	28,000円(補助後、18000円)	支援内容 健康管理、通院、服薬、食事、整容・清潔保持、入浴、清掃、金銭管理、買い物、行政手続き等を一人一人の力に合わせて支援します。その他、個別の希望を聞きながら外出などの支援も行っています。	
		食費	20,000円(朝・夕)		
		光熱水費	18,000円		
		日用品費	(光熱水費に含まれる)	ホームでの過ごし方 日中は、就労先やデイケアに通所する方、ホームでゆっくりと過ごす方など様々です。昼食を単独で作る方もいれば職員と一緒に作る方もいます。	
		その他			
		合計	66,000円(56,000円)		
		備考	昼食は各自準備		
事業所の特徴・PR ・朝食と夕食を毎日手作りで提供しています。 ・静かな住宅地にあり、コンビニ・本屋・薬局・ホームセンターは徒歩で行けます。また、毎日近くのスーパーまで買い物便を出しています。希望者には通院や通所先への送迎も無料で行っています。 ・日中、夜間は職員が常駐していますので夜間も安心して過ごすことができます。					
	利用(受入れ) 上の留意事項	・見学は随時お受けいたします。			
	アクセス	・伊勢崎ICより車で4分 ・伊勢崎駅南口より赤堀シャトルバス乗車し「堀下」下車。徒歩で3分			

【追加情報欄】

クロスホーム I


A large empty rectangular box with a black border, intended for providing additional information. It occupies the central portion of the page.

クロスホームⅡ				
(R5.10.1現在)				
運営法人	YK建物株式会社			
住所	群馬県伊勢崎市堀下町42-1			
電話番号	080-4142-0131			
FAX番号	0270-40-0741			
E-mail	fukushima@crosshouse.jp			
ホームページ				
問い合わせ時間	8時～17時			
施設概要	支援形態	介護サービス包括型 外部サービス利用型・サテライト型・日中サービス支援型		
	開所日	令和4年11月1日	対象種別	精神・知的
	定員(性別)	3名(男性)	建物タイプ	木造2階建て
	居室(備考)	個室 3 室 [ 洋室7畳。ウォークインクローゼットあり。 ]		
	設備	各居室にベッド・防災カーテン・照明器具・エアコン完備。温水洗浄トイレ・風呂・洗面化粧台・洗濯機・キッチン・冷蔵庫・他		
	スタッフ	職種	【サービス管理責任者：1人】、【生活支援員：2人】、【世話人：13人】、【看護職員：0人】、【その他(日中支援員・事務員)：各1人】(事業所全体)	
		勤務体制 その他	・シフトによる交代制 ・日勤帯の職員勤務時間 8時～17時 ・夜勤帯の職員勤務時間 17時～翌9時	
協力医療機関 (嘱託医)	特定医療法人 群馬会 群馬病院(高崎市)			
事業概要	生活費 (1カ月)	家賃	1階:29,000円(補助後、19,000円) 2階:31,000円(補助後、21,000円)	支援内容 健康管理、通院、服薬、食事、整容・清潔保持、入浴、清掃、金銭管理、買い物、行政手続き等を一人一人の力に合わせて支援します。その他、個別の希望を聞きながら外出などの支援も行っています。
		食費	20,000円(朝・夕)	
		光熱水費	18,000円	ホームでの過ごし方 日中は、就労先やデイケアに通所する方、ホームでゆっくりと過ごす方など様々です。昼食を単独で作る方もいれば職員と一緒に作る方もいます。
		日用品費	(光熱水費に含まれる)	
		その他		
		合計	1階:67,000円(57,000円) 2階:69,000円(59,000円)	
		備考	昼食は各自準備	
事業所の特徴・PR				
<ul style="list-style-type: none"> <li>・朝食と夕食を毎日手作りで提供しています。</li> <li>・静かな住宅地にあり、コンビニ・薬局・ホームセンターは徒歩で行けます。また、毎日近くのスーパーまで買い物便を出しています。希望者には通院や通所先への送迎も無料で行っています。</li> <li>・日中、夜間は職員が常駐していますので夜間も安心して過ごすことができます。</li> </ul>				
利用(受入れ)上の留意事項	・見学は随時お受けいたします。			
アクセス	<ul style="list-style-type: none"> <li>・伊勢崎ICより車で6分</li> <li>・伊勢崎駅南口より赤堀シャトルバス乗車し「市場」下車。徒歩で6分</li> </ul>			

【追加情報欄】

クロスホームⅡ

A large empty rectangular box with a black border, intended for providing additional information. It occupies most of the page area below the header and above the footer.

クロスホームⅢ(1階)				
			(R5.10.1現在)	
運営法人	YK建物株式会社			
住所	群馬県伊勢崎市平和町22-8			
電話番号	080-4142-0131			
FAX番号	0270-40-0741			
E-mail	fukushima@crosshouse.jp			
ホームページ				
問い合わせ時間	8時～17時			
施設概要	支援形態	介護サービス包括型 外部サービス利用型・サテライト型・日中サービス支援型		
	開所日	令和4年8月1日	対象種別 精神・知的	
	定員(性別)	7名(不問)	建物タイプ 鉄骨造2階建て(1階)	
	居室(備考)	個室 7 室 【洋室6畳。各居室に押入れ2ヶ所あり。】		
	設備	各居室にベッド・防災カーテン・照明器具・エアコン完備。温水洗浄トイレ×2・風呂・洗面化粧台×2・洗濯機・キッチン・冷蔵庫・他		
	スタッフ	職種	【サービス管理責任者：1人】、【生活支援員：2人】、【世話人：13人】、【看護職員：0人】、【その他(日中支援員・事務員)：各1人】(事業所全体)	
		勤務体制 その他	・シフトによる交代制 ・日勤帯の職員勤務時間 8時～17時 ・夜勤帯の職員勤務時間 17時～翌9時	
	協力医療機関 (嘱託医)	特定医療法人 群馬会 群馬病院(高崎市)		
事業概要	生活費 (1カ月)	家賃	30,000円(補助後、20,000円)	支援内容 健康管理、通院、服薬、食事、整容・清潔保持、入浴、清掃、金銭管理、買い物、行政手続き等を一人一人の力に合わせて支援します。その他、個別の希望を聞きながら外出などの支援も行っています。
		食費	20,000円(朝・夕)	
		光熱水費	18,000円	
		日用品費	(光熱水費に含まれる)	ホームでの過ごし方 日中は、就労先やデイケアに通所する方、ホームでゆっくりと過ごす方など様々です。昼食を単独で作る方もいれば職員と一緒に作る方もいます。
		その他		
		合計	68,000円(58,000円)	
		備考	昼食は各自準備	
事業所の特徴・PR				
<ul style="list-style-type: none"> <li>・朝食と夕食を毎日手作りで提供しています。</li> <li>・すぐ目の前にショッピングモールがあり、生活するのに大変便利です。また、徒歩圏内に駅もあります。</li> <li>・希望者には通院や通所先への送迎を無料で行っています。</li> <li>・日中、夜間は職員が常駐していますので夜間も安心して過ごすことができます。</li> </ul>				
	利用(受入れ) 上の留意事項	・見学は随時お受けいたします。		
	アクセス	<ul style="list-style-type: none"> <li>・新伊勢崎駅より徒歩8分</li> <li>・伊勢崎駅より徒歩11分</li> </ul>		

【追加情報欄】

クロスホームⅢ(1階)

A large empty rectangular box with a black border, intended for providing additional information. It occupies most of the page area below the header and title.



クロスホームⅢ(2階)				
			(R5.10.1現在)	
運営法人	YK建物株式会社			
住所	群馬県伊勢崎市平和町22-8			
電話番号	080-4142-0131			
FAX番号	0270-40-0741			
E-mail	fukushima@crosshouse.jp			
ホームページ				
問い合わせ時間	8時~17時			
施設概要	支援形態	介護サービス包括型 外部サービス利用型・サテライト型・日中サービス支援型		
	開所日	令和4年10月1日	対象種別 精神・知的	
	定員(性別)	8名(不問)	建物タイプ 鉄骨造2階建て(2階)	
	居室(備考)	個室 8 室 [ 洋室6畳。各居室に押入れ2ヶ所あり。 ]		
	設備	各居室にベッド・防災カーテン・照明器具・エアコン完備。温水洗浄トイレ×2・風呂×2・洗面化粧台×2・洗濯機・キッチン・冷蔵庫・他		
	スタッフ	職種	【サービス管理責任者：1人】、【生活支援員：2人】、【世話人：13人】、【看護職員：0人】、【その他(日中支援員・事務員)：各1人】(事業所全体)	
		勤務体制 その他	・シフトによる交代制 ・日勤帯の職員勤務時間 8時~17時 ・夜勤帯の職員勤務時間 17時~翌9時	
	協力医療機関 (嘱託医)	特定医療法人 群馬会 群馬病院(高崎市)		
事業概要	生活費 (1カ月)	家賃	30,000円(補助後、20,000円)	支援内容 健康管理、通院、服薬、食事、整容・清潔保持、入浴、清掃、金銭管理、買い物、行政手続き等を一人一人の力に合わせて支援します。その他、個別の希望を聞きながら外出などの支援も行っています。
		食費	20,000円(朝・夕)	
		光熱水費	18,000円	
		日用品費	(光熱水費に含まれる)	ホームでの過ごし方 日中は、就労先やデイケアに通所する方、ホームでゆっくりと過ごす方など様々です。昼食を単独で作る方もいれば職員と一緒に作る方もいます。
		その他		
		合計	68,000円(58,000円)	
		備考	昼食は各自準備	
事業所の特徴・PR				
<ul style="list-style-type: none"> <li>・朝食と夕食を毎日手作りで提供しています。</li> <li>・すぐ目の前にショッピングモールがあり、生活するのに大変便利です。また、徒歩圏内に駅もあります。</li> <li>・希望者には通院や通所先への送迎を無料で行っています。</li> <li>・日中、夜間は職員が常駐していますので夜間も安心して過ごすことができます。</li> </ul>				
利用(受入れ)上の留意事項		・見学は随時お受けいたします。		
アクセス		<ul style="list-style-type: none"> <li>・新伊勢崎駅より徒歩8分</li> <li>・伊勢崎駅より徒歩11分</li> </ul>		

【追加情報欄】

クロスホームⅢ(2階)

A large empty rectangular box with a black border, intended for providing additional information. It occupies most of the page area below the header and above the footer.

障害者グループホーム HOKKORI					(R5.7.1現在)
運営法人	株式会社結絆				
住所	群馬県伊勢崎市田部井町1丁目999-17				
電話番号	0270-77-0006				
FAX番号	0270-77-0006				
E-mail	sgh.hokkori@gmail.com				
ホームページ	https://sgh-hokkori.com/				
問い合わせ時間	平日9時～17時				
施設概要	支援形態	介護サービス包括型・外部サービス利用型・サテライト型・日中サービス支援型			
	開所日	令和5年5月	対象種別	知的 精神	
	定員(性別)	7人(男・女)	建物タイプ	木造二階建て	
	居室(備考)	個室 7 室 【冷暖房エアコン・押入れ・クローゼット・フローリング】			
	設備	トイレ2箇所、浴室、洗濯機、火災報知器、共有テレビ、避難誘導等、防犯カメラ、電子レンジ、トースター、ティファール、各部屋鍵付き等			
	スタッフ	職種	【サービス管理責任者:1人】、【生活支援員:2人】、【世話人:4人】、【その他(夜勤):2人】		
		勤務体制 その他	・24時間体制ローテーション		
	協力医療機関 (嘱託医)	諏訪内科医院			
事業概要	生活費 (1カ月)	家賃	30,000円	支援内容 食事提供、健康、服薬、金銭、衛生管理、入浴、通院支援、余暇活動、夜間支援緊急対応等行います。	
		食費	朝400円/昼・夕500円		
		光熱水費	15,000円		
		日用品費	5,000円	ホームでの過ごし方 日中は就労支援など。土曜日曜日は、自由活動で買い物や帰省など希望に沿って過ごしていただきます。送迎でお出かけなども行います。	
		その他			
		合計	77,000円		
		備考	家賃補助対象の場合は10,000円の補助あり		
	事業所の特徴・PR 利用者様が地域において共同して自立した日常生活又は社会生活を営むことができるよう、当該利用者様の身体及び精神の状況並びにその置かれている環境に応じて共同生活住居において相談その他日常生活上の援助を適切かつ効果的に行うものとしています。日常生活を楽しく、ほっこりと過ごせるよう支援を行います。				
	利用(受入れ)上の留意事項	すぐに入居可能です。随時見学対応いたします。面談や体験入居をして頂いています。			
	アクセス	両毛線「国定駅」徒歩10分			

【追加情報欄】

障害者グループホーム HOKKORI

