

群馬県立障害者リハビリテーションセンター				
(R5.3.1現在)				
運営法人	群馬県社会福祉事業団			
住所	伊勢崎市波志江町3030-1			
電話番号	0270-24-2678(代)			
FAX番号	0270-23-4988			
E-mail	reha-ryogo@gswc.or.jp			
ホームページ	http://gunma-reha.jp/			
問い合わせ時間	8:30~17:30			
開所日	昭和51年1月1日			
施設概要	運営形態	併設型 ・ 空床利用型 ・ 単独型		
	対象種別	身体障害者	定員 12名	
	居室	合計 9 室 [ 個室 ( 6 室 ) ・ 2 人部屋 ( 3 室 ) ]		
	設備	ベッド、ブザー(ナースコール)、ロッカー、洗面台、エアコン等		
	スタッフ	職種	【生活支援員:62人】、【看護職員:11人】	
		勤務体制 その他	・介護職員・看護職員が交代制勤務を組み24時間の介護サービスを提供しています。	
協力医療機関 (囑託医)	佐波医師会病院(内科、循環器科、胃腸科、呼吸器内科、糖尿病内科、外科、整形外科 脳外科、救急科、放射線科、リハビリテーション科、病理診断科)			
事業概要	諸経費	食事代	<small>朝:420円 昼:638円 夕:520円(一般) 朝:200円 昼:300円 夕:280円(食事提供体制加算 対象者・該当)</small>	
		光熱水費	日額:328円	
		日用品費	実費負担	
		その他		
		備考		
<b>施設での過ごし方</b> ・食事、入浴、排泄、日常生活全般の支援の提供。 ・看護職員による健康管理。 ・日中活動としてトランプ、書道、将棋、カラオケ等のレクリエーションへの参加。 ・季節ごとの行事、コンサート、ボランティア等の慰問への参加。 ・ご利用者様がご自身のペースで過ごしていただくための充実した余暇時間の提供。				
<b>事業所の特徴・PR</b> ・常時介護を必要とする重度の障害者の支援を行っています。 ・医療的ケアが必要な障害者やALS等難病の方の受け入れも行っていきます。 ・精神障害者、知的障害者の方も受け入れていきますので、ご相談ください。 ・【空床利用型】合計93室〔入所利用していない居室で対応〕				
利用(受入れ)上の留意事項		<b>【利用可能な方】</b> ・障害をお持ちの方で18歳以上、原則として65歳未満。 ・市町村から「障害福祉サービス受給者証」の交付を受けた方。 <b>【入所手続き】</b> ・見学…事前にご連絡ください。担当職員が、ご説明・ご案内いたします。 ・契約…当施設と契約を結び、ご利用開始となります。		
アクセス	伊勢崎駅南口発着いせさきしコミュニティバスあおぞら「9 波志江・赤堀・あずま連絡バス」にて伊勢崎駅より約20分。県立リハビリセンター敷地内バス停車。同連絡バス国定駅南口バス停より約30分。裏面案内図参照			

【追加情報欄】

群馬県立障害者リハビリテーションセンター



【南棟 居室(個室)】



【南棟 居室(難病対応)】



【北棟 居室(二人部屋)】



【個室浴】



【機械浴】



【トイレ】



【洗面台】



【多目的室】



【居室前廊下】

群馬県立障害者  
リハビリテーションセンター



障害者支援施設 第二天啓園				
(R5.3.1現在)				
運営法人	社会福祉法人 伊勢崎市愛のはぐるま会			
住所	伊勢崎市柴町896番地4			
電話番号	0270-32-8544			
FAX番号	0270-32-9660			
E-mail	tenkei-2@shore.ocn.ne.jp			
ホームページ	http://hagurumakai.com			
問い合わせ時間	平日8時30分～17時15分			
開所日	平成元年4月1日			
施設概要	運営形態	併設型 ・ 空床利用型 ・ 単独型		
	対象種別	知的障害者	定員 (日中一時支援と合わせて一日につき)5名	
	居室	合計 5 室 [ 個室 ( 3 室 ) ・ 2 人部屋 ( 1 室 ) ]		
	設備	静養室、作業室、会議室、食堂、デイルーム、浴室、トイレ、身障トイレ、洗面所、医務室、相談室、洗濯室、居室		
	スタッフ	職種	【サービス管理責任者:1人】、【生活支援員:23人】、【看護師:1人】、【その他(施設長:1人、事務員:3人、管理栄養士:1人)】	
		勤務体制 その他	・生活支援員:日勤8時30分～17時15分、早番7時15分～16時00分、 遅番12時00分～21時00分、夜勤16時00分～翌日9時30分 ・その他のスタッフ:平日8時30分～17時15分	
	協力医療機関 (嘱託医)	井田医院(嘱託医)、伊勢崎市民病院(協力医療機関)		
事業概要	諸経費	食事代	朝・夕500円/回、昼510円/回、 おやつ50円/回	
		光熱水費	190円/日	
		日用品費	実費	
		その他	実費	
		備考		
	施設での過ごし方 施設入所者と同様の日課に沿って過ごしていただいています。 なお、日中は普段利用している通所施設に通うことも可能です。(ただし、送迎は行なっておりません。)			
	事業所の特徴・PR ご利用していただく方の意思を尊重して、安心して安全に楽しく生活していただけるように支援させていただきます。			
	利用(受入れ)上の留意事項	・契約時には健康診断書の提出が必要です。 ・ご利用の中止を申し出た場合は、所定のキャンセル料をお支払いいただく場合があります。 ・利用中に発熱などの症状がみられた場合は、ご連絡させていただき利用を中断させていただきますことがあります。		
	アクセス	伊勢崎駅から車で15分 伊勢崎市内巡回バスあおぞら(宮郷・名和連絡長沼会館行き)天啓園バス停下車1分		

【追加情報欄】

障害者支援施設 第二天啓園

A large empty rectangular box with a black border, intended for providing additional information. It occupies the central portion of the page.

単独型短期入所事業所 つばさ				(R5.3.1現在)	
運営法人	社会福祉法人 伊勢崎市愛のはぐるま会				
住所	伊勢崎市柴町896番地4				
電話番号	0270-32-0272				
FAX番号	0270-32-8870				
E-mail	tenkei-1@io.ocn.ne.jp				
ホームページ	https://hagurumakai.com				
問い合わせ時間	平日8時30分から17時15分				
開所日	平成22年8月1日				
施設概要	運営形態	併設型 ・ 空床利用型 ・ <b>単独型</b>			
	対象種別	知的障害者	定員	男性5名	
	居室	合計 3 室 [ 個室 ( 1 室 ) ・ 2 人部屋 ( 2 室 ) ]			
	設備	食堂、浴室、トイレ3か所、各居室にテレビ・冷暖房・寝具、防犯カメラ3台他			
	スタッフ	職種	【生活支援員:5人】		
		勤務体制 その他	・ 平日夜勤者(男性)1名 15:30～ 9:00 ・ さらに土日祝祭日は、日勤者1名 8:30～17:15		
	協力医療機関 (嘱託医)	伊勢崎市民病院			
事業概要	諸経費	食事代	各食事により異なります 詳細は裏面参照	施設での過ごし方 食事・入浴・就寝以外の時間は、自由に過ごして いただいております。	
		光熱水費	1日 150円		
		日用品費	なし		
		その他	なし		
		備考			
	<b>事業所の特徴・PR</b> 居宅においてご家族の病気やその他の理由により、一時的にご家庭での生活が困難になった障害者の方が利用される施設です。 戸建ての住宅を使用し、フローリングの2人部屋2室、畳敷の1人部屋1室に食堂・浴室・トイレ等の設備を備えており、よりアットホームな雰囲気大切にしながら、快適に過ごしていただけるよう心がけています。				
	利用(受入れ)上の留意事項	<ul style="list-style-type: none"> <li>・特に支障がある場合のほか、契約利用時刻に来所してください。</li> <li>・利用時間に変更が生じる時は予め連絡をお願いします。</li> <li>・利用者様は互いに仲良くし他人に迷惑をかけないようにお願いします。</li> <li>・ご利用時間中外出しようとする時は、予め行先、目的等を申し出て許可を受けてください。</li> <li>・火器の取り扱いに注意し、非常災害対策に可能な限り協力をお願いします。</li> </ul>			
	アクセス	<ul style="list-style-type: none"> <li>・伊勢崎駅から車で15分</li> <li>・伊勢崎市内巡回バス あおぞら(宮郷・名和連絡長沼会館行き) 天啓園バス停下車1分</li> </ul>			

## 【追加情報欄】

## 単独型短期入所事業所 つばさ

## その他の留意事項

【主たる対象者】 18歳以上の知的障害者(男性)

【金銭・貴重品の持ち込み】 可能ですが、利用者様の自己管理となります

【入浴】 週2回(木曜日・日曜日)

【食事】  
朝食 280円  
昼食 340円  
夕食 310円

上之宮ホーム しどりA(短期入所)				
			(R5.2.1現在)	
運営法人	社会福祉法人伊勢崎市愛のはぐるま会			
住所	掲載は控えさせていただきます。			
電話番号	0270-32-8544(第二天啓園)			
FAX番号	0270-32-9660(第二天啓園)			
E-mail	tenkei-2@shore.ocn.ne.jp.(第二天啓園)			
ホームページ	http://hagurumakai.com			
問い合わせ時間	平日8時30分～17時15分			
開所日	平成31年4月1日			
施設概要	運営形態	併設型 ・ 空床利用型 ・ 単独型		
	対象種別	主に知的障害	定員 1名	
	居室	合計 1 室 [ 個室 ( 1 室 ) ・ 人部屋 ( 室 ) ]		
	設備	浴室、温水洗浄トイレ、洗濯機共用。共有スペースにTV、AEDあり。火災警報器、防犯カメラ、各室スタッフコール設置。非常時通報サービス(セコムと契約)対応。		
	スタッフ	職種	【サービス管理責任者:1人】、【生活支援員兼世話人:7人】、【看護職員:1人】 ※上之宮ホーム全体	
		勤務体制 その他	・サービス管理責任者、支援員兼世話人はローテーション勤務(夜勤あり) ・看護職員と事務員は日勤勤務	
	協力医療機関 (嘱託医)	・伊勢崎市民病院		
事業概要	諸経費	食事代	朝食210円 昼食実費 夕食410円	
		光熱水費	1日につき300円	
		日用品費	光熱水費に含みます	
		その他	実費	
		備考		
	施設での過ごし方 入浴・食事・就寝時間以外はご自由に過ごして頂きます。また、平日の日中活動については、利用者様が普段利用されている事業所で過ごして頂きます。(送迎は要相談)			
	事業所の特徴・PR ・女性専用のホームです。 ・室内はバリアフリーです。 ・夜間は毎日職員滞在にて対応いたします。※夜間巡視は深夜に2回行きます。 ・居室は全て個室となっているため、プライベート空間が充実しており快適な生活環境が整っています。			
	利用(受入れ)上の留意事項	*主たる対象者18歳以上の女性。 *金銭の持ち込みについては可能ですが、自己管理となります。そのため、紛失等が発生した場合は、自己責任となりますので厳重に管理をお願いいたします。 *詳細は電話にて、ご相談下さい。 受付時間、平日8時30分～17時15分です。		
	アクセス			

【追加情報欄】

上之宮ホーム しどりA(短期入所)



ソーシャルインクルホーム伊勢崎赤堀鹿島町				(R5.3.1現在)	
運営法人	ソーシャルインクル株式会社				
住所	群馬県伊勢崎市赤堀鹿島952				
電話番号	0270-75-2537				
FAX番号	0270-75-2539				
E-mail	sih.akaborikashimachou@socialinclu.co.jp				
ホームページ	https://www.socialinclu.co.jp/				
問い合わせ時間	午前9:00～午後17:00				
開所日	令和3年7月1日				
施設概要	運営形態	併設型 ・ 空床利用型 ・ 単独型			
	対象種別	知的・精神・身体	定員	男性1名 女性1名	
	居室	合計 2 室 [ 個室 ( 2 室 ) ・ 人部屋 ( 室 ) ]			
	設備	各階事務所、冷蔵庫、テレビ、エアコン、エレベーター、防犯カメラ、トイレ各階×4、食堂、消防設備、洗濯機、乾燥機、洗面台各階×3、風呂各階×1、リフト浴各階×1			
	スタッフ	職種	【サービス管理責任者:1 人】、【生活支援員:5 人】、【世話人:14人】		
		勤務体制 その他	・各階2名体制 シフトによる交代勤務 生活支援員 勤務時間 午前8時30分～17時30分 世話人 勤務時間 午前9時00分～17時00分 夜勤世話人 勤務時間 午後17時00分～午前9時00分		
	協力医療機関 (囑託医)	笛木外科胃腸科			
事業概要	諸経費	食事代	300/1食	施設での過ごし方 日中の過ごし方は個々に違います。 就労に行く方、デイケア、ホームにて過ごす方 など様々です。	
		光熱水費	400/1日		
		日用品費			
		その他			
		備考			
	事業所の特徴・PR	安心のスタッフ体制！24時間365日スタッフが常駐しています。夜間4名、日中4名以上のスタッフが日々サポートいたします。 バリアフリー、エレベーター完備なので車いすにも対応可能です。			
	利用(受入れ)上の留意事項	通所先に通われている方も、通われていない方も利用できます。			
	アクセス	JR両毛線国定駅より車で7～8分			

【追加情報欄】

ソーシャルインクルホーム伊勢崎赤堀鹿島町

Large empty rectangular box for additional information.

ソーシャルインクルホーム伊勢崎堀下				(R5.3.1現在)	
運営法人	ソーシャルインクル株式会社				
住所	群馬県伊勢崎市堀下1361番地2				
電話番号	0270-75-6370				
FAX番号	0270-75-2539				
E-mail	sih.horishitachou@socialinclu.co.jp				
ホームページ	https://www.socialinclu.co.jp/				
問い合わせ時間	午前9:00～午後17:00				
開所日	令和3年7月1日				
施設概要	運営形態	併設型 ・ 空床利用型 ・ 単独型			
	対象種別	知的・精神・身体	定員	男性2名	
	居室	合計 2 室 [ 個室 ( 2 室 ) ・ 人部屋 ( 室 ) ]			
	設備	各階事務所、冷蔵庫、テレビ、エアコン、エレベーター、防犯カメラ、トイレ各階×4、食堂、消防設備、洗濯機、乾燥機、洗面台各階×3、風呂各階×1、リフト浴各階×1			
	スタッフ	職種	【サービス管理責任者:1 人】、【生活支援員:5 人】、【世話人:14人】		
		勤務体制 その他	・各階2名体制 シフトによる交代勤務 生活支援員 勤務時間 午前8時30分～17時30分 世話人 勤務時間 午前9時00分～17時00分 夜勤世話人 勤務時間 午後17時00分～午前9時00分		
	協力医療機関 (嘱託医)	笛木外科胃腸科			
事業概要	諸経費	食事代	300/1食	施設での過ごし方 日中の過ごし方は個々に違います。 就労に行く方、デイケア、ホームにて過ごす方 など様々です。	
		光熱水費	400/1日		
		日用品費			
		その他			
		備考			
	事業所の特徴・PR	安心のスタッフ体制！24時間365日スタッフが常駐しています。夜間4名、日中4名以上のスタッフが日々サポートいたします。 バリアフリー、エレベーター完備なので車いすにも対応可能です。			
	利用(受入れ)上の留意事項	通所先に通われている方も、通われていない方も利用できます。			
	アクセス	JR両毛線国定駅より車で7～8分			

【追加情報欄】

ソーシャルインクルホーム伊勢崎堀下

Large empty rectangular box for additional information.

グループホームふわふわ伊勢崎赤堀				(R5.3.1現在)	
運営法人	株式会社 恵				
住所	伊勢崎市赤堀今井町2丁目767-2				
電話番号	0270-75-2945				
FAX番号	0270-75-2947				
E-mail	fuwafuwa.isesakiakabori@gmail.com				
ホームページ	https://www.megumi-fuwafuwa.com/				
問い合わせ時間	9:00-17:00 (月~金)				
開所日	令和4年6月1日				
施設概要	運営形態	併設型 ・ 空床利用型 ・ 単独型			
	対象種別	知的、身体、精神 (重心)※	定員	2名	
	居室	合計 2 室 [ 個室 ( 2 室 ) ・ 人部屋 ( 室 ) ]			
	設備	スロープ、エレベーター、各階浴室2(うちリフト浴1)、各階トイレ2、 火災報知器、防犯カメラ			
	スタッフ	職種	管理者、サービス管理責任者、世話人、生活支援員、夜間従事者		
		勤務体制 その他	各階 2名体制 シフトによる交代勤務		
	協力医療機関 (囑託医)	吉澤医院			
事業概要	諸経費	食事代	朝300円、昼350円、夕350円		
		光熱水費	400円 (1泊2日800円)		
		日用品費	100円 (1泊2日200円)		
		その他			
		備考			
	施設での過ごし方 ・様々な理由で日中に通所できない方でも支援スタッフが常駐しておりますので、安心して過ごすことができます。				
	事業所の特徴・PR 「グループホーム ふわふわ」は、障がいのある方が、世話人の支援を受けながら、安心・安全に暮らせるよう、ゆとりある間取り、機能的な設備がある住まいの場です。プライベートな空間を大切にしたい全個室で、全室エアコンを完備し、全面バリアフリー、エレベーターも完備しております。				
	利用(受入れ)上の留意事項	<ul style="list-style-type: none"> <li>・障害支援区分4.5.6の方が対象となっております。</li> <li>・看護師がおりますので、医療依存のある方でも対応できます。 ※24時間看護ではありません。</li> <li>※重心の方はご相談ください。</li> <li>・訪問看護の利用もできますので、ご相談ください。</li> </ul>			
	アクセス	<ul style="list-style-type: none"> <li>・上毛電鉄膳駅より車で8分</li> <li>・JR国定駅より車で12分</li> </ul>			

## 【追加情報欄】

## グループホームふわふわ伊勢崎赤堀

## ○ラウンジ

食事をしたり、テレビを見たり、レクリエーションを行ったりと皆さんが集うにぎやかな場所です。



## ○お風呂

各階に2か所あります。リフト浴完備です。車いすが入れるように広めのスペースです。



## ○トイレ

車いすが入れるよう広めのスペースです。



## ○短期入所

ショートステイ用のお部屋です。1階、2階に各1床あります。



## ○キッチン

食事はこのキッチンで3食手作りです。一人ひとりの方に安全に食を楽しんでいただけるよう、心を込めて調理致します。



## ○居室

居室はすべて6畳です。エアコン冷暖房完備です。



短期入所さくら				(R5.1.1現在)	
運営法人	医療法人原会				
住所	群馬県伊勢崎市境上武士字新井603-14				
電話番号	0270-75-3627				
FAX番号	0270-75-3672				
E-mail	gh-sakurakita@hara-hospital.jp				
ホームページ	www.hara-hospital.jp				
問い合わせ時間	8時30分から17時30分				
開所日	令和5年1月1日				
施設概要	運営形態	併設型 ・ 空床利用型 ・ 単独型			
	対象種別	精神障害 知的障害	定員	2名	
	居室	合計 2 室 [ 個室 ( 2 室 ) ・ 人部屋 ( 室 ) ]			
	設備	新築でオープンしたばかりですのでピカピカです。居室は冷暖房・収納スペース完備・寝具・ベッド・マットレス設置・専用脱衣浴室・専用トイレ完備			
	スタッフ	職種	【サービス管理責任者:4人】、【世話人:20人(5:1)】、【看護職員:5人】、【社会福祉士:1人】*グループホームさくら・短期入所さくら全体での人数です		
		勤務体制 その他	・サービス管理責任者・看護職員・社会福祉士・世話人 *全職種:週5日のローテーション勤務です		
	協力医療機関 (嘱託医)	医療法人原会 原病院			
事業概要	諸経費	食事代	お食事を希望される場合は朝食300円/昼食300円/夕食400円です	施設での過ごし方 お食事・就寝以外はご自由に過ごしていただきます。看護職員が常駐しておりますので、健康相談もできます。また、日中活動については、利用者様が普段利用されている事業所等に通うこともできます。(ただし、送迎は行っておりません)	
		光熱水費	1日400円です		
		日用品費	なし		
		その他	なし		
		備考			
		事業所の特徴・PR 短期入所さくらは、精神分野(医療・福祉)で経験を重ねた職員で構成されています。看護職員が日勤帯では常時配置されており、一般健康相談から服薬管理のお手伝い、症状管理等を日常的に支援しています。また社会福祉士による行政相談や夜間も当直者が常駐し、緊急時対応を担う体制を整えているため安心です。			
	利用(受入れ)上の留意事項	・障害支援区分1以上の方になります。 ・その他特になし			
	アクセス	東武伊勢崎線「剛志」駅から徒歩25分、東武伊勢崎線「境町」駅から徒歩30分、伊勢崎市コミュニティバスあおぞら境シャトルバス「原病院下車」徒歩3分			

【追加情報欄】

短期入所さくら

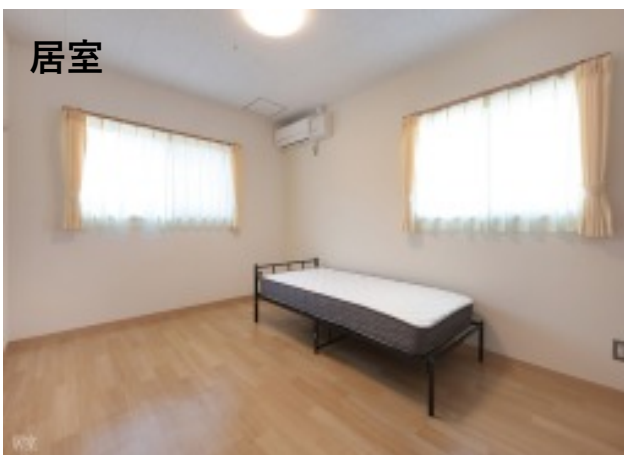
F棟短期入所お部屋外観



I棟短期入所お部屋外観



居室



居室



短期入所専用の脱衣室



短期入所専用お風呂



短期入所専用トイレ



解放感たっぷりの共用リビング

