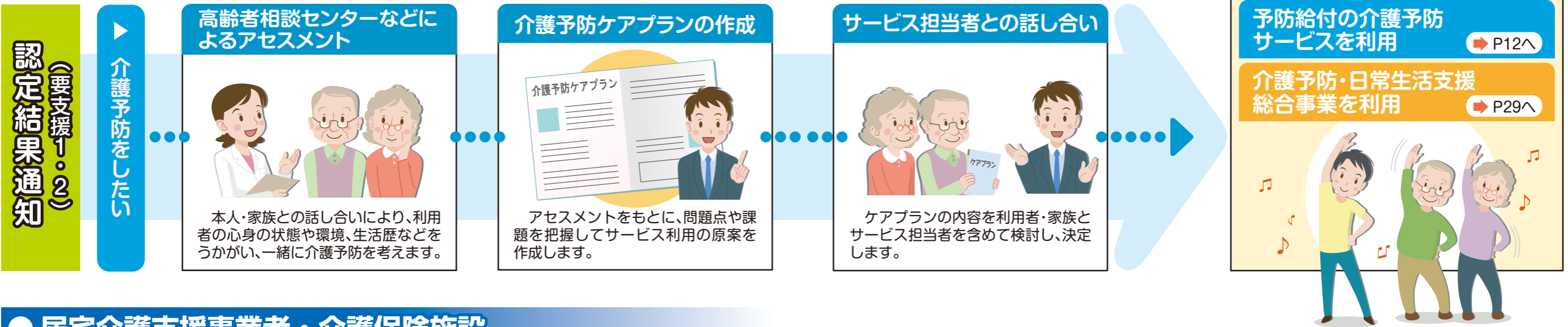
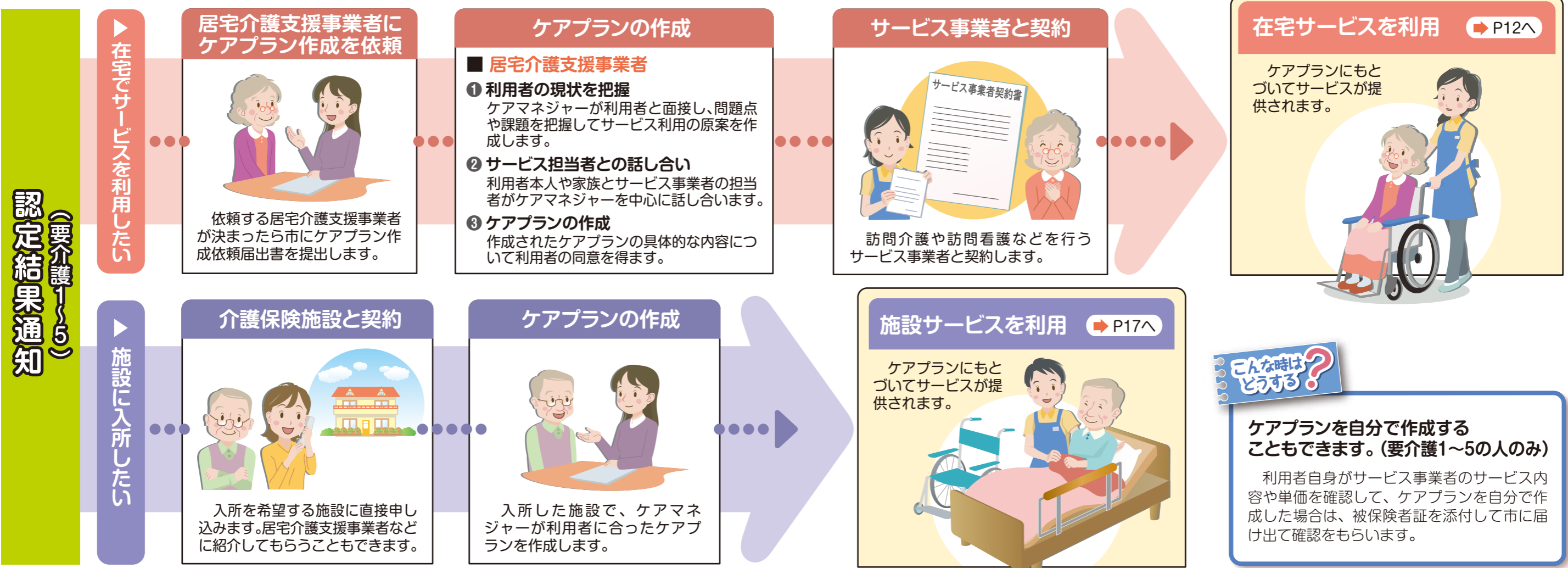


サービス利用の流れ

● 高齢者相談センター(地域包括支援センター)



● 居宅介護支援事業者・介護保険施設



CHECK!! ワンポイント解説

【ケアマネジャー(介護支援専門員)】

- 介護の知識を持った専門家で、介護サービスの利用にあたり次のような役割を担っています。
- 利用者や家族の相談に応じアドバイスします。
 - サービス事業者との連絡や調整を行います。
 - 利用者の希望にそったケアプランを作成します。
 - 施設入所を希望する人に適切な施設を紹介します。

介護保険のしくみ
要介護認定
ケアプランの作成
サービスを利用できる
利用可能なサービス
保険料
地域包括支援センター
その他のサービス