

セブン銀行ATMからchiicaアプリへのチャージ方法

1 アプリを開き画面に表示される「マネーを追加する」をタップ



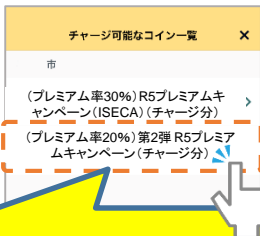
2 ご利用の都道府県を選択



3 ご利用の地域を選択



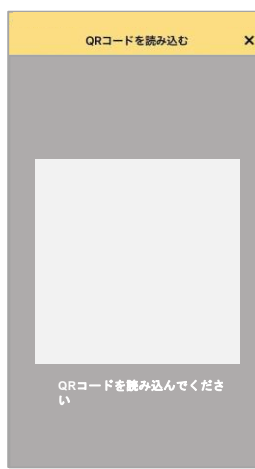
4 チャージしたいマネーをタップ



5 チャージ方法で「セブン銀行ATM」をタップ



6 カメラが起動します →⑧のATMの操作へ



7 ⑩の操作へ



8 セブン銀行ATMの画面で「スマートフォンでの取引」をタッチ



9 表示されるQRコードを⑥のアプリで読み込み「次へ」をタッチ



10 ⑦のアプリに表示の企業コードをATM画面右下のテンキーで入力し「確認」をタッチ



セブン銀行ATMからchiicaアプリへのチャージ方法

11 ご案内画面内容を確認し「確認」をタッチ



12 チャージ条件を確認し「確認」をタッチ



13 チャージしたい金額をタッチ表示以外の金額をチャージの場合は「その他金額」をタッチ



14 (「その他金額」の場合) チャージ金額と円を画面右下のテンキーで入力



15 現金投入口に紙幣を投入



16 おつりが発生する場合は現金投入口より受取

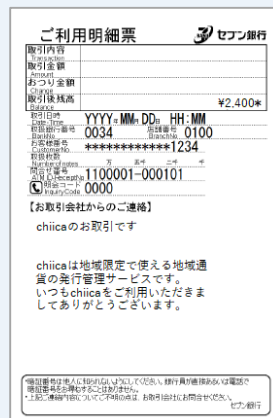


17 明細が必要であれば「必要」不要であれば「不要」をタッチ



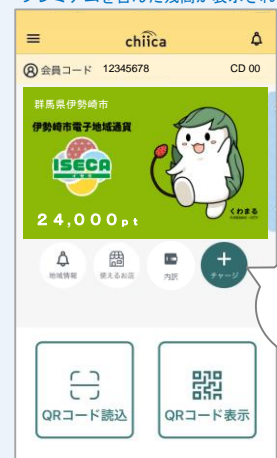
18 (「必要」の場合) 明細を受領

入金額は表示されません
取引後残高にプレミアムを含む保有残高が表示されます



19 アプリでマネーが発行されていることを確認

プレミアム付の場合は入金額ではなくプレミアムを含んだ残高が表示されます



2回目以降はこちらのボタンからチャージ可能