

業務月報

令和 7 年 10 月分

新規求職者は、対前年同月比 12. 5%増加、対前月比7. 9%増加の668人となった。

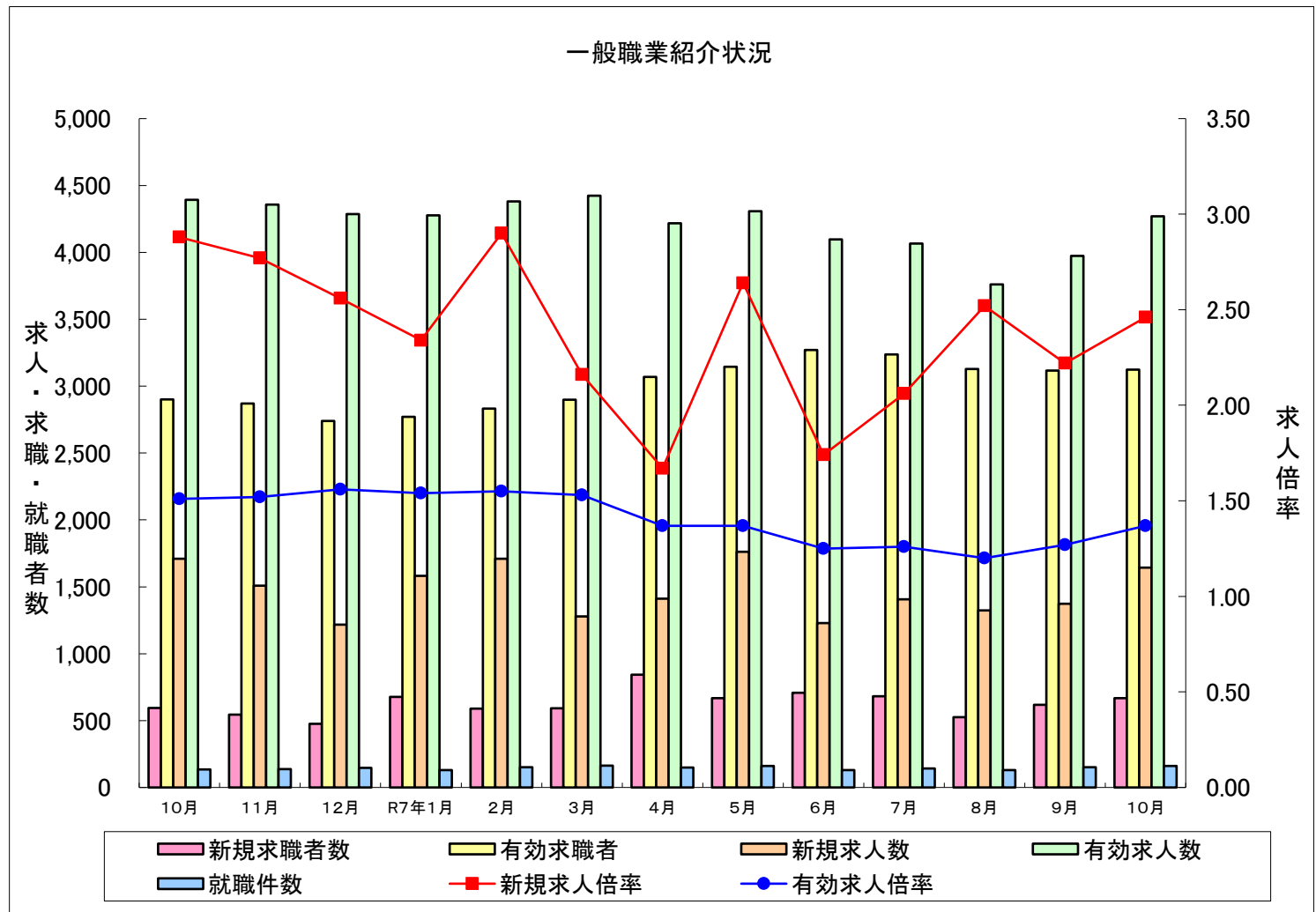
有効求職者は、対前年同月比7. 7%増加、対前月比0. 2%増加の3, 123人となった。

新規求人数は、対前年同月比3. 8%減少、対前月比19. 7%増加の1, 644人となった。

有効求人数は、対前年同月比2. 8%減少、対前月比7. 4%増加の4, 270人となった。

有効求人倍率は、対前年同月比0. 14ポイント減少、対前月比0. 10ポイント増加の1. 37倍となった。

(注)ハローワークインターネットサービスの機能拡充に伴い、令和3年9月以降の数値には、ハローワークに来所せず、オンライン上で求職登録した求職者数や、求職者がハローワークインターネットサービスの求人に直接応募した就職件数等が含まれている。



伊勢崎公共職業安定所

〒372-0006 伊勢崎市太田町554-10
TEL 0270-23-8609

1 一般職業紹介状況(学卒を除きパートを含む)

	年 月	項 目	令和7年10月	令和7年9月	令和6年10月	対前月比・差	対前年同月比・差
全 数		新 規 求 職 者 数 (人)	668	619	594	7.9	12.5
		月 間 有 効 求 職 者 数 (人)	3,123	3,117	2,900	0.2	7.7
		新 規 求 人 数 (人)	1,644	1,373	1,709	19.7	▲ 3.8
		月 間 有 効 求 人 数 (人)	4,270	3,974	4,393	7.4	▲ 2.8
		就 職 件 数 (件)	160	152	134	5.3	19.4
		新 規 求 人 倍 率 (倍)	2.46	2.22	2.88	0.24	▲ 0.42
		有 効 求 人 倍 率 (倍)	1.37	1.27	1.51	0.10	▲ 0.14
		就 職 率 (%)	24.0	24.6	22.6	▲ 0.6	1.4

※ ハローワークインターネットサービスの機能拡充に伴う令和3年9月以降の数値の取扱いについては、表紙の(注)を参照してください。

2 産業別新規求人状況(新規学卒者を除きパートタイムを含む)

区 分 項 目		新規求人数(人)				対前年同月比(%)				
		全数	パートを除く		パート	全数	パートを除く		パート	
				うち常用				うち常用		
産 業 別	全	数 (人)	1,644	1,089	1,021	555	▲ 3.8	▲ 7.1	▲ 10.5	3.4
	建	設 業	223	214	214	9	▲ 10.1	▲ 12.7	▲ 12.7	200.0
	製	造 業	373	215	210	158	▲ 10.1	▲ 30.2	▲ 30.9	47.7
	主 な 内 容	食 料 品	69	17	17	52	▲ 25.0	▲ 62.2	▲ 62.2	10.6
		プ ラ ス チ ッ ク 製 品	22	21	21	1	▲ 43.6	10.5	10.5	▲ 95.0
		金 属 製 品	26	26	26	0	▲ 44.7	▲ 38.1	▲ 38.1	▲ 100.0
		は ん 用 機 械 器 具	10	9	9	1	▲ 37.5	▲ 40.0	▲ 40.0	0.0
		電 子 部 品 ・ デ バ イ ス ・ 電 子 回 路	14	9	9	5	250.0	350.0	350.0	150.0
		電 気 機 械 器 具	29	25	22	4	107.1	78.6	69.2	—
		情 報 通 信 機 械 器 具	14	13	13	1	7.7	8.3	8.3	0.0
		輸 送 用 機 械 器 具	20	14	14	6	▲ 42.9	▲ 54.8	▲ 54.8	50.0
		情 報 通 信 業	5	5	5	0	—	—	—	—
	運 輸 業 、 郵 便 業	127	105	105	22	▲ 37.1	▲ 31.4	▲ 28.6	▲ 55.1	
	卸 売 ・ 小 売 業	192	145	145	47	21.5	49.5	49.5	▲ 23.0	
	宿 泊 業、飲 食 サ ー ビ ス 業	55	21	21	34	▲ 14.1	▲ 27.6	▲ 27.6	▲ 2.9	
	医 療 ・ 福 祉	373	186	186	187	2.5	▲ 0.5	▲ 0.5	5.6	
	サ ー ビ ス 業	194	143	83	51	9.6	23.3	▲ 18.6	▲ 16.4	
		その他事業サービス業	66	25	25	41	▲ 16.5	▲ 13.8	▲ 13.8	▲ 18.0

※令和5年7月改定の「日本標準産業分類」に基づく区分。

3 高等学校新規学校卒業者職業紹介状況（令和7年10月末日現在）

項目	区分	令和7年10月末			令和6年10月末			対前年増減率(ポイント差)		
		計	男	女	計	男	女	計	男	女
求人数		933	—	—	967	—	—	▲ 3.5	—	—
就職希望者数		225	153	72	237	150	87	▲ 5.1	2.0	▲ 17.2
就職決定者数		183	129	54	213	133	80	▲ 14.1	▲ 3.0	▲ 32.5
就職内定率		81.3	84.3	75.0	89.9	88.7	92.0	▲ 8.6	▲ 4.4	▲ 17.0
求人倍率		4.15	—	—	4.08	—	—	0.07	—	—

4 障害者職業紹介状況

区 分 項 目		身体障害者		知的障害者		精 神 障害者	発 達 障害者	難 病 障害者	高次脳機 能障害者	その他 障害者
			重度障害者		重度障害者					
新規求職申込数		16 (12)	10 (6)	12 (1)	4 (0)	30 (16)	0 (0)	1 (1)	0 (0)	0 (0)
紹 介 件 数		8	3	15	5	23	2	0	0	0
就 職 件 数		3 (3)	2 (2)	2 (0)	1 (0)	9 (3)	0 (0)	0 (0)	0 (0)	0 (0)
新規登録者数		7 (4)	6 (3)	0 (0)	0 (0)	7 (3)	0 (0)	1 (1)	0 (0)	0 (0)
新規移管登録者数		2 (1)	1 (0)	0 (0)	0 (0)	1 (1)	0 (0)	0 (0)	0 (0)	0 (0)
登月 録末 者現 数在	計	843	379	513	199	1,069	69	54	7	1
	有効求職者	114	65	36	12	227	2	10	0	0
	就業中の者	513	217	328	134	494	43	28	3	1
	保留中の者	216	97	149	53	348	24	16	4	0

※()内は45歳以上

5 外国人労働者等職業紹介状況(一般)

区 分 項 目	計	男	女	前月値	前年 同月値	対前月比	対前年 同月比
新規求職申込件数	79	44	35	86	57	▲ 8.1	38.6
紹介件数	33	16	17	26	36	26.9	▲ 8.3
就職件数	7	2	5	5	8	40.0	▲ 12.5

6 一般職業紹介状況

伊勢崎公共職業安定所

項 目 年 月		①新規求職者数			②有効求職者			③新規求人数		④有効求人数		⑤就職件数			就職率		求人倍率	
		全数 うち常用		前年比	全数 うち常用		前年比	全数 前年比		全数 前年比		全数 うち受給者 うち常用			全数 うち常用		全数 新規 有効	
令和3年度平均		712	709	▲ 3.5	3,148	3,135	▲ 2.6	1,320	9.3	3,792	11.8	183	54	172	25.7	24.2	1.85	1.20
令和4年度平均		686	683	▲ 3.7	3,018	3,005	▲ 4.1	1,486	12.6	4,222	11.3	169	50	158	24.7	23.2	2.17	1.40
令和5年度平均		618	617	▲ 9.9	2,933	2,924	▲ 2.8	1,473	▲ 0.9	4,263	1.0	158	49	149	25.6	24.2	2.38	1.45
令和6年度平均		614	613	▲ 0.6	2,944	2,937	0.4	1,465	▲ 0.6	4,240	▲ 0.5	149	45	140	24.3	22.8	2.38	1.44
6年 10月		594	592	▲ 5.3	2,900	2,893	▲ 3.6	1,709	▲ 7.5	4,393	0.8	134	45	124	22.6	20.9	2.88	1.51
11月		544	544	5.6	2,869	2,864	▲ 0.1	1,508	2.9	4,358	0.9	138	44	131	25.4	24.1	2.77	1.52
12月		476	473	5.3	2,739	2,732	2.7	1,217	▲ 4.5	4,286	▲ 1.9	147	47	130	30.9	27.5	2.56	1.56
7年 1月		676	674	10.3	2,770	2,763	4.8	1,581	1.3	4,277	2.8	131	45	117	19.4	17.4	2.34	1.54
2月		589	588	▲ 6.8	2,832	2,824	3.5	1,710	5.6	4,380	1.3	152	46	146	25.8	24.8	2.90	1.55
3月		592	590	▲ 3.7	2,898	2,890	2.5	1,279	3.1	4,423	4.6	162	46	153	27.4	25.9	2.16	1.53
4月		843	834	▲ 6.1	3,070	3,054	▲ 1.3	1,411	4.1	4,218	6.3	150	42	140	17.8	16.8	1.67	1.37
5月		667	664	▲ 5.4	3,145	3,129	▲ 1.6	1,761	▲ 1.7	4,308	0.8	160	48	155	24.0	23.3	2.64	1.37
6月		707	704	20.2	3,270	3,253	3.0	1,229	7.1	4,098	▲ 1.4	130	40	128	18.4	18.2	1.74	1.25
7月		682	682	15.0	3,237	3,222	7.1	1,406	▲ 0.6	4,066	▲ 3.3	142	45	131	20.8	19.2	2.06	1.26
8月		526	526	▲ 1.3	3,129	3,119	7.0	1,324	▲ 15.1	3,761	▲ 6.4	131	49	127	24.9	24.1	2.52	1.20
9月		619	617	6.0	3,117	3,106	7.7	1,373	5.6	3,974	▲ 4.2	152	63	147	24.6	23.8	2.22	1.27
10月		668	664	12.5	3,123	3,109	7.7	1,644	▲ 3.8	4,270	▲ 2.8	160	64	147	24.0	22.1	2.46	1.37
前月比(差)		7.9	7.6		0.2	0.1		19.7		7.4		5.3	1.6	0.0			0.24	0.10
前年同月比(差)		12.5	12.2		7.7	7.5		▲ 3.8		▲ 2.8		19.4	42.2	18.5			▲ 0.42	▲ 0.14

※新規学卒者を除きパートタイムを含む

※年度計は月平均です。

※ ハローワークインターネットサービスの機能拡充に伴う令和3年9月以降の数値の取扱いについては、表紙の(注)を参照してください。

7 雇用保険取扱状況

伊勢崎公共職業安定所

項 目

※年度計のうち、事業所全数・被保険者全数・一般被保険者の受給者実人員数は月平均です。＊年度の支給金額の単位は千円です。