

業務月報

令和 7 年 1 1 月分

新規求職者は、対前年同月比 0. 7%減少、対前月比19. 2%減少の540人となった。

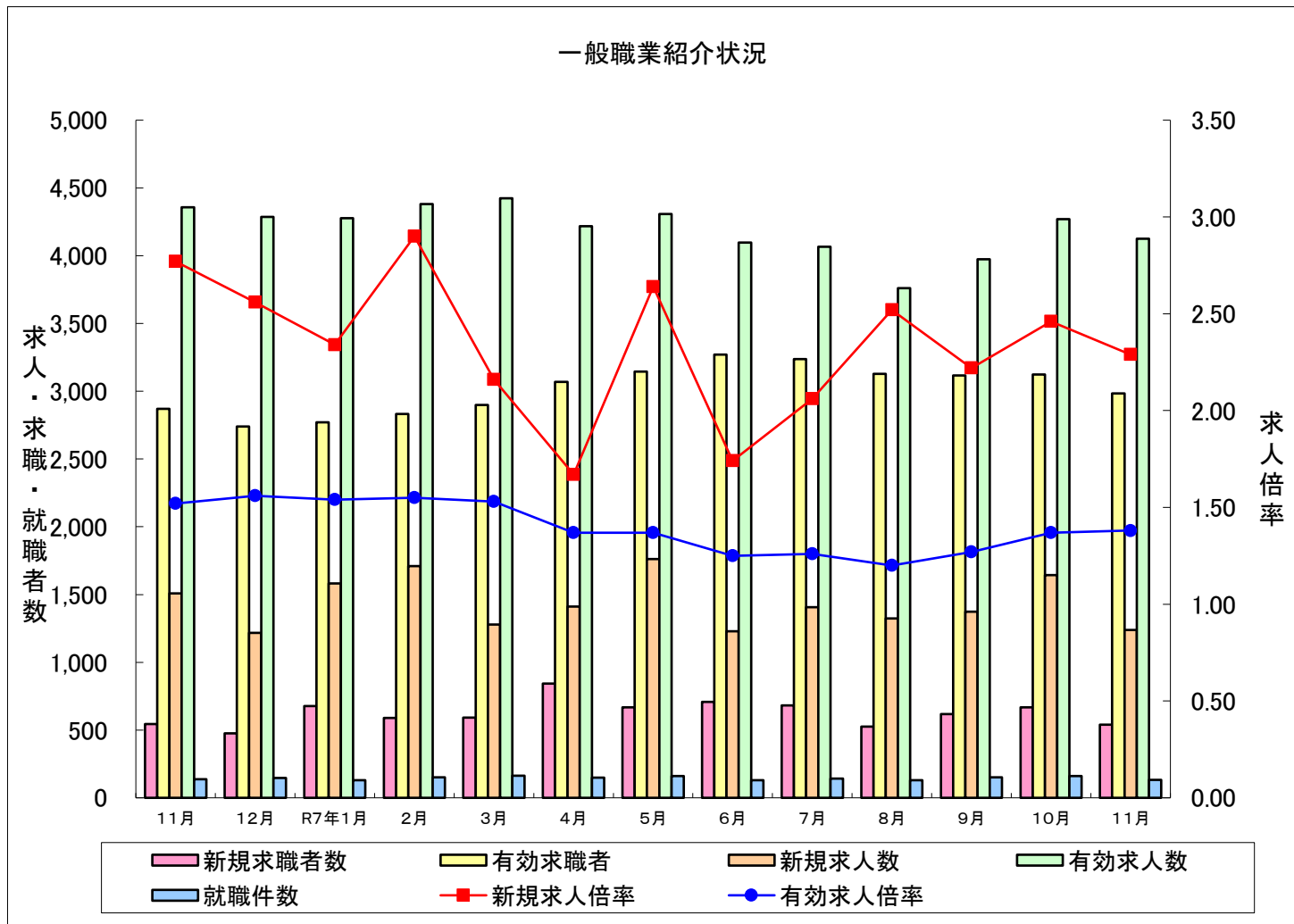
有効求職者は、対前年同月比4. 0%増加、対前月比4. 4%減少の2, 985人となった。

新規求人数は、対前年同月比17. 9%減少、対前月比24. 7%減少の1, 238人となった。

有効求人数は、対前年同月比5. 3%減少、対前月比3. 4%減少の4, 126人となった。

有効求人倍率は、対前年同月比0. 14ポイント減少、対前月比0. 01ポイント増加の1. 38倍となった。

(注)ハローワークインターネットサービスの機能拡充に伴い、令和3年9月以降の数値には、ハローワークに来所せず、オンライン上で求職登録した求職者数や、求職者がハローワークインターネットサービスの求人に直接応募した就職件数等が含まれている。



伊勢崎公共職業安定所

〒372-0006 伊勢崎市太田町554-10
TEL 0270-23-8609

1 一般職業紹介状況(学卒を除きパートを含む)

	年 月	項 目	令和7年11月	令和7年10月	令和6年11月	対前月比・差	対前年同月比・差
全 数		新 規 求 職 者 数 (人)	540	668	544	▲ 19.2	▲ 0.7
		月 間 有 効 求 職 者 数 (人)	2,985	3,123	2,869	▲ 4.4	4.0
		新 規 求 人 数 (人)	1,238	1,644	1,508	▲ 24.7	▲ 17.9
		月 間 有 効 求 人 数 (人)	4,126	4,270	4,358	▲ 3.4	▲ 5.3
		就 職 件 数 (件)	133	160	138	▲ 16.9	▲ 3.6
		新 規 求 人 倍 率 (倍)	2.29	2.46	2.77	▲ 0.17	▲ 0.48
		有 効 求 人 倍 率 (倍)	1.38	1.37	1.52	0.01	▲ 0.14
		就 職 率 (%)	24.6	24.0	25.4	0.6	▲ 0.8

※ ハローワークインターネットサービスの機能拡充に伴う令和3年9月以降の数値の取扱いについては、表紙の(注)を参照してください。

2 産業別新規求人状況(新規学卒者を除きパートタイムを含む)

区 分 項 目		新規求人数(人)				対前年同月比(%)					
		全数	パートを除く		パート	全数	パートを除く		パート		
				うち常用				うち常用			
産 業 別	全	数 (人)	1,238	816	799	422	▲ 17.9	▲ 14.6	▲ 15.3	▲ 23.7	
	建	設 業	172	168	168	4	93.3	90.9	90.9	300.0	
	製	造 業	226	145	144	81	▲ 7.4	19.8	20.0	▲ 34.1	
	主 内 業 別	食	料 品	58	17	17	41	13.7	30.8	30.8	7.9
			プラスチック製品	9	6	6	3	▲ 73.5	0.0	0.0	▲ 89.3
			金 属 製 品	46	30	30	16	130.0	87.5	87.5	300.0
			はん用機械器具	12	10	10	2	▲ 42.9	▲ 50.0	▲ 50.0	100.0
			電子部品・デバイス・ 電 子 回 路	3	1	1	2	—	—	—	—
			電 気 機 械 器 具	18	12	12	6	38.5	50.0	50.0	20.0
			情報通信機械器具	6	4	4	2	100.0	—	—	▲ 33.3
			輸送用機械器具	34	32	32	2	78.9	77.8	77.8	100.0
			情 報 通 信 業	14	14	14	0	▲ 6.7	▲ 6.7	▲ 6.7	—
		運 輸 業 、 郵 便 業	116	81	80	35	46.8	24.6	25.0	150.0	
		卸 売 ・ 小 売 業	120	75	75	45	▲ 51.6	▲ 59.2	▲ 59.2	▲ 29.7	
		宿泊業、飲食サービス 業	12	9	9	3	0.0	80.0	80.0	▲ 57.1	
		医 療 ・ 福 祉	261	164	162	97	▲ 44.0	▲ 45.5	▲ 46.2	▲ 41.2	
		サ ー ビ ス 業	171	105	92	66	▲ 10.0	▲ 3.7	▲ 7.1	▲ 18.5	
		その他事業サービス業	93	38	38	55	▲ 20.5	2.7	2.7	▲ 31.3	

※ 令和5年7月改定の「日本標準産業分類」に基づく区分。

3 高等学校新規学校卒業者職業紹介状況（令和7年11月末日現在）

項目 \ 区分	令和7年11月末			令和6年11月末			対前年増減率(ポイント差)		
	計	男	女	計	男	女	計	男	女
求人数	944	—	—	970	—	—	▲ 2.7	—	—
就職希望者数	224	154	70	239	152	87	▲ 6.3	1.3	▲ 19.5
就職決定者数	194	137	57	223	141	82	▲ 13.0	▲ 2.8	▲ 30.5
就職内定率	86.6	89.0	81.4	93.3	92.8	94.3	▲ 6.7	▲ 3.8	▲ 12.9
求人倍率	4.21	—	—	4.06	—	—	0.15	—	—

4 障害者職業紹介状況

区 分 項 目		身体障害者		知的障害者		精 神 障害者	発 達 障害者	難 病 障害者	高次脳機 能障害者	その他 障害者
			重度障害者		重度障害者					
新規求職申込数		7 (5)	5 (3)	4 (1)	1 (0)	32 (20)	0 (0)	1 (1)	0 (0)	1 (1)
紹 介 件 数		8	5	8	2	24	1	1	0	0
就 職 件 数		5 (5)	3 (3)	2 (0)	0 (0)	3 (2)	2 (1)	0 (0)	0 (0)	0 (0)
新 規 登 録 者 数		3 (2)	1 (0)	0 (0)	0 (0)	13 (7)	0 (0)	0 (0)	0 (0)	1 (1)
新規移管登録者数		0 (0)	0 (0)	1 (0)	0 (0)	0 (0)	0 (0)	0 (0)	0 (0)	0 (0)
登月 録末 者現 在	計	834	377	514	199	1,072	69	53	7	2
	有効求職者	107	61	35	13	235	0	10	0	1
	就業中の者	514	216	329	134	493	45	28	3	1
	保留中の者	213	100	150	52	344	24	15	4	0

※()内は45歳以上

5 外国人労働者等職業紹介状況(一般)

項目 \ 区分				前月値	前年同月値	対前月比	対前年同月比
	計	男	女				
新規求職申込件数	66	35	31	79	48	▲ 16.5	37.5
紹介件数	36	22	14	33	23	9.1	56.5
就職件数	5	1	4	7	5	▲ 28.6	0.0

6 一般職業紹介状況

伊勢崎公共職業安定所

項 目 年 月		①新規求職者数			②有効求職者			③新規求人数		④有効求人数		⑤就職件数			就職率		求人倍率	
		全数		前年比	全数		前年比	全数	前年比	全数	前年比	全数		全数	うち常用	全数		
			うち常用			うち常用							うち受給者			うち常用	新規	有効
令和3年度平均		712	709	▲ 3.5	3,148	3,135	▲ 2.6	1,320	9.3	3,792	11.8	183	54	172	25.7	24.2	1.85	1.20
令和4年度平均		686	683	▲ 3.7	3,018	3,005	▲ 4.1	1,486	12.6	4,222	11.3	169	50	158	24.7	23.2	2.17	1.40
令和5年度平均		618	617	▲ 9.9	2,933	2,924	▲ 2.8	1,473	▲ 0.9	4,263	1.0	158	49	149	25.6	24.2	2.38	1.45
令和6年度平均		614	613	▲ 0.6	2,944	2,937	0.4	1,465	▲ 0.6	4,240	▲ 0.5	149	45	140	24.3	22.8	2.38	1.44
6年	11月	544	544	5.6	2,869	2,864	▲ 0.1	1,508	2.9	4,358	0.9	138	44	131	25.4	24.1	2.77	1.52
	12月	476	473	5.3	2,739	2,732	2.7	1,217	▲ 4.5	4,286	▲ 1.9	147	47	130	30.9	27.5	2.56	1.56
7年	1月	676	674	10.3	2,770	2,763	4.8	1,581	1.3	4,277	2.8	131	45	117	19.4	17.4	2.34	1.54
	2月	589	588	▲ 6.8	2,832	2,824	3.5	1,710	5.6	4,380	1.3	152	46	146	25.8	24.8	2.90	1.55
	3月	592	590	▲ 3.7	2,898	2,890	2.5	1,279	3.1	4,423	4.6	162	46	153	27.4	25.9	2.16	1.53
	4月	843	834	▲ 6.1	3,070	3,054	▲ 1.3	1,411	4.1	4,218	6.3	150	42	140	17.8	16.8	1.67	1.37
	5月	667	664	▲ 5.4	3,145	3,129	▲ 1.6	1,761	▲ 1.7	4,308	0.8	160	48	155	24.0	23.3	2.64	1.37
	6月	707	704	20.2	3,270	3,253	3.0	1,229	7.1	4,098	▲ 1.4	130	40	128	18.4	18.2	1.74	1.25
	7月	682	682	15.0	3,237	3,222	7.1	1,406	▲ 0.6	4,066	▲ 3.3	142	45	131	20.8	19.2	2.06	1.26
	8月	526	526	▲ 1.3	3,129	3,119	7.0	1,324	▲ 15.1	3,761	▲ 6.4	131	49	127	24.9	24.1	2.52	1.20
	9月	619	617	6.0	3,117	3,106	7.7	1,373	5.6	3,974	▲ 4.2	152	63	147	24.6	23.8	2.22	1.27
	10月	668	664	12.5	3,123	3,109	7.7	1,644	▲ 3.8	4,270	▲ 2.8	160	64	147	24.0	22.1	2.46	1.37
	11月	540	537	▲ 0.7	2,985	2,971	4.0	1,238	▲ 17.9	4,126	▲ 5.3	133	43	129	24.6	24.0	2.29	1.38
前月比(差)		▲ 19.2	▲ 19.1		▲ 4.4	▲ 4.4		▲ 24.7		▲ 3.4		▲ 16.9	▲ 32.8	▲ 12.2			▲ 0.17	0.01
前年同月比(差)		▲ 0.7	▲ 1.3		4.0	3.7		▲ 17.9		▲ 5.3		▲ 3.6	▲ 2.3	▲ 1.5			▲ 0.48	▲ 0.14

※新規学卒者を除きパートタイムを含む

※年度計は月平均です。

※ ハローワークインターネットサービスの機能拡充に伴う令和3年9月以降の数値の取扱いについては、表紙の(注)を参照してください。

7 雇用保険取扱状況

伊勢崎公共職業安定所

項 目

※年度計のうち、事業所全数・被保険者全数・一般被保険者の受給者実人員数は月平均です。＊年度の支給金額の単位は千円です。