

業務月報

令和 7 年 9 月分

新規求職者は、対前年同月比 6. 0%増加、対前月比17. 7%増加の619人となった。

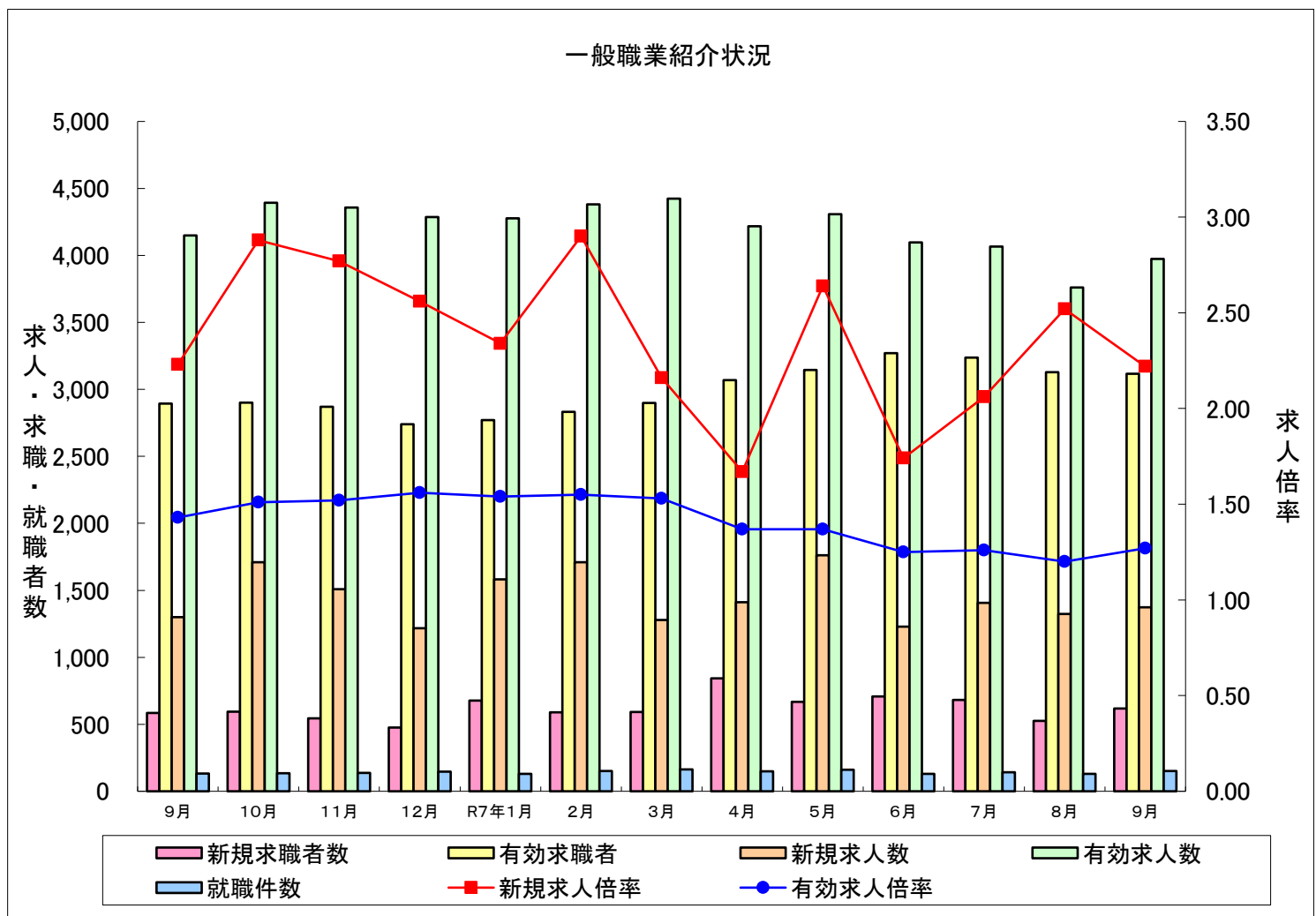
有効求職者は、対前年同月比7. 7%増加、対前月比0. 4%減少の3, 117人となった。

新規求人数は、対前年同月比5. 6%増加、対前月比3. 7%増加の1, 373人となった。

有効求人数は、対前年同月比4. 2%減少、対前月比5. 7%増加の3, 974人となった。

有効求人倍率は、対前年同月比0. 16ポイント減少、対前月比0. 07ポイント増加の1. 27倍となった。

(注)ハローワークインターネットサービスの機能拡充に伴い、令和3年9月以降の数値には、ハローワークに来所せず、オンライン上で求職登録した求職者数や、求職者がハローワークインターネットサービスの求人に直接応募した就職件数等が含まれている。



伊勢崎公共職業安定所

〒372-0006 伊勢崎市太田町554-10
TEL 0270-23-8609

1 一般職業紹介状況(学卒を除きパートを含む)

	年 月	項 目	令和7年9月	令和7年8月	令和6年9月	対前月比・差	対前年同月比・差
全 数		新 規 求 職 者 数 (人)	619	526	584	17.7	6.0
		月 間 有 効 求 職 者 数 (人)	3,117	3,129	2,894	▲ 0.4	7.7
		新 規 求 人 数 (人)	1,373	1,324	1,300	3.7	5.6
		月 間 有 効 求 人 数 (人)	3,974	3,761	4,148	5.7	▲ 4.2
		就 職 件 数 (件)	152	131	132	16.0	15.2
		新 規 求 人 倍 率 (倍)	2.22	2.52	2.23	▲ 0.30	▲ 0.01
		有 効 求 人 倍 率 (倍)	1.27	1.20	1.43	0.07	▲ 0.16
		就 職 率 (%)	24.6	24.9	22.6	▲ 0.3	2.0

※ ハローワークインターネットサービスの機能拡充に伴う令和3年9月以降の数値の取扱いについては、表紙の(注)を参照してください。

2 産業別新規求人状況(新規学卒者を除きパートタイムを含む)

区 分 項 目		新規求人数(人)				対前年同月比(%)				
		全数	パートを除く		パート	全数	パートを除く		パート	
				うち常用				うち常用		
産 業 別	全 数 (人)	1,373	846	836	527	5.6	1.1	4.5	13.8	
	建 設 業	156	154	154	2	39.3	38.7	38.7	100.0	
	製 造 業	247	179	175	68	10.3	17.0	17.4	▲ 4.2	
	主 な 内 容	食 料 品	74	30	30	44	45.1	87.5	87.5	25.7
		プラスチック製品	5	5	5	0	▲ 58.3	▲ 58.3	▲ 58.3	－
		金 属 製 品	31	24	24	7	47.6	33.3	33.3	133.3
		はん用機械器具	10	8	8	2	▲ 28.6	▲ 33.3	▲ 33.3	0.0
		電子部品・デバイス・ 電 子 回 路	5	2	2	3	400.0	100.0	100.0	－
		電 気 機 械 器 具	15	15	11	0	0.0	15.4	0.0	▲ 100.0
		情報通信機械器具	2	2	2	0	100.0	－	－	▲ 100.0
		輸送用機械器具	49	41	41	8	16.7	10.8	10.8	60.0
		情 報 通 信 業	1	1	1	0	－	－	－	－
	運 輸 業 、 郵 便 業	117	97	96	20	9.3	9.0	10.3	11.1	
	卸 売 ・ 小 売 業	134	54	54	80	48.9	▲ 1.8	▲ 1.8	128.6	
	宿泊業、飲食サービス業	12	3	3	9	▲ 60.0	▲ 78.6	▲ 78.6	▲ 43.8	
	医 療 ・ 福 祉	456	223	223	233	15.7	6.2	6.2	26.6	
	サ ー ビ ス 業	87	43	38	44	▲ 48.5	▲ 65.0	▲ 59.1	▲ 4.3	
	その他事業サービス業	53	16	16	37	0.0	▲ 15.8	▲ 15.8	8.8	

※令和5年7月改定の「日本標準産業分類」に基づく区分。

3 高等学校新規学校卒業者職業紹介状況（令和7年9月末日現在）

項目	区分	令和7年9月末			令和6年9月末			対前年増減率(ポイント差)		
		計	男	女	計	男	女	計	男	女
求人数		925	—	—	963	—	—	▲ 3.9	—	—
就職希望者数		227	155	72	235	149	86	▲ 3.4	4.0	▲ 16.3
就職決定者数		140	102	38	167	105	62	▲ 16.2	▲ 2.9	▲ 38.7
就職内定率		61.7	65.8	52.8	71.1	70.5	72.1	▲ 9.4	▲ 4.7	▲ 19.3
求人倍率		4.07	—	—	4.10	—	—	▲ 0.03	—	—

4 障害者職業紹介状況

区 分 項 目		身体障害者		知的障害者		精 神 障害者	発 達 障害者	難 病 障害者	高次脳機 能障害者	その他 障害者
			重度障害者		重度障害者					
新規求職申込数		6 (5)	4 (4)	4 (2)	2 (1)	22 (9)	0 (0)	3 (1)	0 (0)	0 (0)
紹 介 件 数		12	4	1	0	31	1	0	0	0
就 職 件 数		1 (1)	0 (0)	1 (0)	0 (0)	12 (9)	0 (0)	0 (0)	0 (0)	0 (0)
新規登録者数		1 (1)	1 (1)	0 (0)	0 (0)	7 (2)	0 (0)	1 (0)	0 (0)	0 (0)
新規移管登録者数		1 (0)	0 (0)	0 (0)	0 (0)	1 (1)	0 (0)	0 (0)	0 (0)	0 (0)
登月 録末 者現 数在	計	835	372	514	200	1,061	69	55	7	1
	有効求職者	108	57	28	9	227	2	11	0	0
	就業中の者	514	218	327	134	491	43	28	3	1
	保留中の者	213	97	159	57	343	24	16	4	0

※()内は45歳以上

5 外国人労働者等職業紹介状況(一般)

区 分 項 目	計	男	女	前月値	前年 同月値	対前月比	対前年 同月比
新規求職申込件数	86	33	53	64	52	34.4	65.4
紹介件数	26	9	17	26	34	0.0	▲ 23.5
就職件数	5	1	4	3	6	66.7	▲ 16.7

6 一般職業紹介状況

伊勢崎公共職業安定所

項 目 年 月		①新規求職者数			②有効求職者			③新規求人数		④有効求人数		⑤就職件数			就職率		求人倍率	
		全数		前年比	全数		前年比	全数	前年比	全数	前年比	全数			全数		全数	
		うち常用	うち常用	うち常用	うち常用	うち常用	うち常用	うち受給者	うち常用	うち常用								
令和3年度平均		712	709	▲ 3.5	3,148	3,135	▲ 2.6	1,320	9.3	3,792	11.8	183	54	172	25.7	24.2	1.85	1.20
令和4年度平均		686	683	▲ 3.7	3,018	3,005	▲ 4.1	1,486	12.6	4,222	11.3	169	50	158	24.7	23.2	2.17	1.40
令和5年度平均		618	617	▲ 9.9	2,933	2,924	▲ 2.8	1,473	▲ 0.9	4,263	1.0	158	49	149	25.6	24.2	2.38	1.45
令和6年度平均		614	613	▲ 0.6	2,944	2,937	0.4	1,465	▲ 0.6	4,240	▲ 0.5	149	45	140	24.3	22.8	2.38	1.44
6年 9月		584	583	▲ 6.6	2,894	2,887	▲ 2.2	1,300	9.1	4,148	1.0	132	49	124	22.6	21.3	2.23	1.43
10月		594	592	▲ 5.3	2,900	2,893	▲ 3.6	1,709	▲ 7.5	4,393	0.8	134	45	124	22.6	20.9	2.88	1.51
11月		544	544	5.6	2,869	2,864	▲ 0.1	1,508	2.9	4,358	0.9	138	44	131	25.4	24.1	2.77	1.52
12月		476	473	5.3	2,739	2,732	2.7	1,217	▲ 4.5	4,286	▲ 1.9	147	47	130	30.9	27.5	2.56	1.56
7年 1月		676	674	10.3	2,770	2,763	4.8	1,581	1.3	4,277	2.8	131	45	117	19.4	17.4	2.34	1.54
2月		589	588	▲ 6.8	2,832	2,824	3.5	1,710	5.6	4,380	1.3	152	46	146	25.8	24.8	2.90	1.55
3月		592	590	▲ 3.7	2,898	2,890	2.5	1,279	3.1	4,423	4.6	162	46	153	27.4	25.9	2.16	1.53
4月		843	834	▲ 6.1	3,070	3,054	▲ 1.3	1,411	4.1	4,218	6.3	150	42	140	17.8	16.8	1.67	1.37
5月		667	664	▲ 5.4	3,145	3,129	▲ 1.6	1,761	▲ 1.7	4,308	0.8	160	48	155	24.0	23.3	2.64	1.37
6月		707	704	20.2	3,270	3,253	3.0	1,229	7.1	4,098	▲ 1.4	130	40	128	18.4	18.2	1.74	1.25
7月		682	682	15.0	3,237	3,222	7.1	1,406	▲ 0.6	4,066	▲ 3.3	142	45	131	20.8	19.2	2.06	1.26
8月		526	526	▲ 1.3	3,129	3,119	7.0	1,324	▲ 15.1	3,761	▲ 6.4	131	49	127	24.9	24.1	2.52	1.20
9月		619	617	6.0	3,117	3,106	7.7	1,373	5.6	3,974	▲ 4.2	152	63	147	24.6	23.8	2.22	1.27
前月比(差)		17.7	17.3		▲ 0.4	▲ 0.4		3.7		5.7		16.0	28.6	15.7			▲ 0.30	0.07
前年同月比(差)		6.0	5.8		7.7	7.6		5.6		▲ 4.2		15.2	28.6	18.5			▲ 0.01	▲ 0.16

※新規学卒者を除きパートタイムを含む

※年度計は月平均です。

※ ハローワークインターネットサービスの機能拡充に伴う令和3年9月以降の数値の取扱いについては、表紙の(注)を参照してください。

7 雇用保険取扱状況

伊勢崎公共職業安定所

項 目 <
--

※年度計のうち、事業所全数・被保険者全数・一般被保険者の受給者実人員数は月平均です。＊年度の支給金額の単位は千円です。