

業務月報

令和 8年 1月分

新規求職者は、対前年同月比 5.3%減少、対前月比27.5%増加の640人となった。

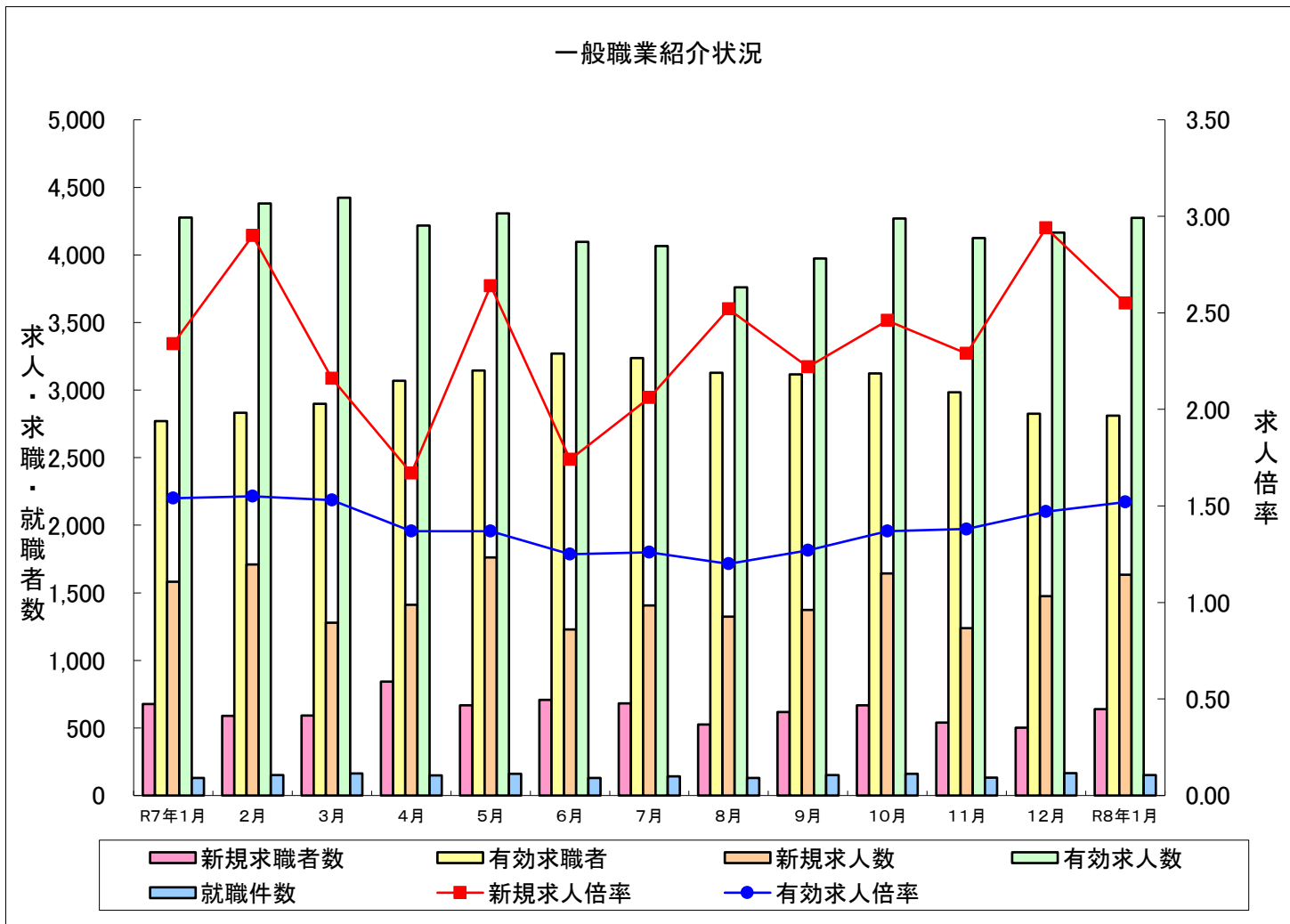
有効求職者は、対前年同月比1.5%増加、対前月比0.5%減少の2,812人となった。

新規求人数は、対前年同月比3.4%増加、対前月比10.8%増加の1,635人となった。

有効求人数は、対前年同月比0.0%、対前月比2.6%増加の4,275人となった。

有効求人倍率は、対前年同月比0.02ポイント減少、対前月比0.05ポイント増加の1.52倍となった。

(注)ハローワークインターネットサービスの機能拡充に伴い、令和3年9月以降の数値には、ハローワークに来所せず、オンライン上で求職登録した求職者数や、求職者がハローワークインターネットサービスの求人に直接応募した就職件数等が含まれている。



伊勢崎公共職業安定所

〒372-0006 伊勢崎市太田町554-10
TEL 0270-23-8609

1 一般職業紹介状況(学卒を除きパートを含む)

年月		令和8年1月	令和7年12月	令和7年1月	対前月比・差	対前年同月比・差
項目						
全 数	新規求職者数(人)	640	502	676	27.5	▲ 5.3
	月間有効求職者数(人)	2,812	2,825	2,770	▲ 0.5	1.5
	新規求人数(人)	1,635	1,475	1,581	10.8	3.4
	月間有効求人数(人)	4,275	4,166	4,277	2.6	0.0
	就職件数(件)	151	165	131	▲ 8.5	15.3
	新規求人倍率(倍)	2.55	2.94	2.34	▲ 0.39	0.21
	有効求人倍率(倍)	1.52	1.47	1.54	0.05	▲ 0.02
	就職率(%)	23.6	32.9	19.4	▲ 9.3	4.2

※ ハローワークインターネットサービスの機能拡充に伴う令和3年9月以降の数値の取扱いについては、表紙の(注)を参照してください。

2 産業別新規求人状況(新規学卒者を除きパートタイムを含む)

区分		新規求人数(人)				対前年同月比(%)				
		全数	パートを除く		パート	全数	パートを除く		パート	
			うち常用				うち常用			
項目										
産 業 別	全数(人)	1,635	1,081	1,017	554	3.4	2.9	▲ 1.9	4.5	
	建設業	219	213	213	6	4.3	3.4	3.4	50.0	
	製造業	433	268	265	165	11.9	▲ 1.1	0.0	42.2	
	主 な 内 訳	食料品	163	78	78	85	136.2	254.5	254.5	80.9
		プラスチック製品	34	27	27	7	30.8	50.0	50.0	▲ 12.5
		金属製品	25	23	23	2	▲ 16.7	▲ 8.0	▲ 8.0	▲ 60.0
		はん用機械器具	16	13	13	3	33.3	8.3	8.3	—
		電子部品・デバイス・ 電子回路	6	3	3	3	50.0	▲ 25.0	▲ 25.0	—
		電気機械器具	22	19	17	3	▲ 12.0	▲ 5.0	▲ 10.5	▲ 40.0
		情報通信機械器具	12	11	11	1	▲ 20.0	▲ 21.4	▲ 21.4	0.0
		輸送用機械器具	25	22	22	3	▲ 32.4	▲ 26.7	▲ 26.7	▲ 57.1
	情報通信業	4	4	4	0	▲ 50.0	▲ 50.0	▲ 50.0	—	
	運輸業、郵便業	97	81	80	16	▲ 36.6	▲ 19.8	▲ 20.8	▲ 69.2	
	卸売・小売業	169	115	115	54	28.0	40.2	40.2	8.0	
	宿泊業、飲食サービス業	66	31	31	35	▲ 22.4	10.7	10.7	▲ 38.6	
	医療・福祉	363	185	182	178	▲ 1.9	▲ 12.3	▲ 12.9	11.9	
	サービス業	サービス業	182	134	79	48	25.5	52.3	▲ 4.8	▲ 15.8
その他事業サービス業		57	18	18	39	5.6	50.0	50.0	▲ 7.1	

※ 令和5年7月改定の「日本標準産業分類」に基づく区分。

3 高等学校新規学校卒業者職業紹介状況（令和8年1月末日現在）

項目	区分	令和8年1月末			令和7年1月末			対前年増減率(ポイント差)		
		計	男	女	計	男	女	計	男	女
求人数		950	—	—	972	—	—	▲ 2.3	—	—
就職希望者数		225	155	70	238	151	87	▲ 5.5	2.6	▲ 19.5
就職決定者数		215	149	66	234	149	85	▲ 8.1	0.0	▲ 22.4
就職内定率		95.6	96.1	94.3	98.3	98.7	97.7	▲ 2.7	▲ 2.6	▲ 3.4
求人倍率		4.22	—	—	4.08	—	—	0.14	—	—

4 障害者職業紹介状況

項目	区分	身体障害者		知的障害者		精神障害者	発達障害者	難病障害者	高次脳機能障害者	その他障害者
		重度障害者		重度障害者						
新規求職申込数		12 (12)	8 (8)	4 (1)	0 (0)	20 (7)	0 (0)	1 (1)	0 (0)	0 (0)
紹介件数		10	4	3	1	18	0	0	0	0
就職件数		1 (1)	1 (1)	1 (1)	0 (0)	12 (7)	0 (0)	0 (0)	0 (0)	0 (0)
新規登録者数		2 (2)	1 (1)	0 (0)	0 (0)	4 (0)	0 (0)	1 (1)	0 (0)	0 (0)
新規移管登録者数		0 (0)	0 (0)	0 (0)	0 (0)	0 (0)	0 (0)	0 (0)	0 (0)	0 (0)
登月 録末 者現 在 数	計	789	352	509	199	1,054	65	49	6	2
	有効求職者	103	55	39	13	229	2	10	0	1
	就業中の者	535	228	334	135	511	44	31	3	1
	保留中の者	151	69	136	51	314	19	8	3	0

※()内は45歳以上

5 外国人労働者等職業紹介状況(一般)

項目	区分	計	男	女	前月値	前年同月値	対前年	
							対前月比	対前年同月比
新規求職申込件数		81	30	51	54	64	50.0	26.6
紹介件数		26	7	19	49	50	▲ 46.9	▲ 48.0
就職件数		8	3	5	7	8	14.3	0.0

6 一般職業紹介状況

伊勢崎公共職業安定所

項目 年月	①新規求職者数			②有効求職者			③新規求人数		④有効求人数		⑤就職件数			就職率		求人倍率	
	全数	うち常用	前年比	全数	うち常用	前年比	全数	前年比	全数	前年比	全数	うち受給者	うち常用	全数	うち常用	全数	
																新規	有効
	年 月																
令和3年度平均	712	709	▲ 3.5	3,148	3,135	▲ 2.6	1,320	9.3	3,792	11.8	183	54	172	25.7	24.2	1.85	1.20
令和4年度平均	686	683	▲ 3.7	3,018	3,005	▲ 4.1	1,486	12.6	4,222	11.3	169	50	158	24.7	23.2	2.17	1.40
令和5年度平均	618	617	▲ 9.9	2,933	2,924	▲ 2.8	1,473	▲ 0.9	4,263	1.0	158	49	149	25.6	24.2	2.38	1.45
令和6年度平均	614	613	▲ 0.6	2,944	2,937	0.4	1,465	▲ 0.6	4,240	▲ 0.5	149	45	140	24.3	22.8	2.38	1.44
7年 1月	676	674	10.3	2,770	2,763	4.8	1,581	1.3	4,277	2.8	131	45	117	19.4	17.4	2.34	1.54
2月	589	588	▲ 6.8	2,832	2,824	3.5	1,710	5.6	4,380	1.3	152	46	146	25.8	24.8	2.90	1.55
3月	592	590	▲ 3.7	2,898	2,890	2.5	1,279	3.1	4,423	4.6	162	46	153	27.4	25.9	2.16	1.53
4月	843	834	▲ 6.1	3,070	3,054	▲ 1.3	1,411	4.1	4,218	6.3	150	42	140	17.8	16.8	1.67	1.37
5月	667	664	▲ 5.4	3,145	3,129	▲ 1.6	1,761	▲ 1.7	4,308	0.8	160	48	155	24.0	23.3	2.64	1.37
6月	707	704	20.2	3,270	3,253	3.0	1,229	7.1	4,098	▲ 1.4	130	40	128	18.4	18.2	1.74	1.25
7月	682	682	15.0	3,237	3,222	7.1	1,406	▲ 0.6	4,066	▲ 3.3	142	45	131	20.8	19.2	2.06	1.26
8月	526	526	▲ 1.3	3,129	3,119	7.0	1,324	▲ 15.1	3,761	▲ 6.4	131	49	127	24.9	24.1	2.52	1.20
9月	619	617	6.0	3,117	3,106	7.7	1,373	5.6	3,974	▲ 4.2	152	63	147	24.6	23.8	2.22	1.27
10月	668	664	12.5	3,123	3,109	7.7	1,644	▲ 3.8	4,270	▲ 2.8	160	64	147	24.0	22.1	2.46	1.37
11月	540	537	▲ 0.7	2,985	2,971	4.0	1,238	▲ 17.9	4,126	▲ 5.3	133	43	129	24.6	24.0	2.29	1.38
12月	502	500	5.5	2,825	2,813	3.1	1,475	21.2	4,166	▲ 2.8	165	60	148	32.9	29.6	2.94	1.47
8年 1月	640	638	▲ 5.3	2,812	2,802	1.5	1,635	3.4	4,275	▲ 0.0	151	49	130	23.6	20.4	2.55	1.52
前月比(差)	27.5	27.6		▲ 0.5	▲ 0.4		10.8		2.6		▲ 8.5	▲ 18.3	▲ 12.2			▲ 0.39	0.05
前年同月比(差)	▲ 5.3	▲ 5.3		1.5	1.4		3.4		▲ 0.0		15.3	8.9	11.1			0.21	▲ 0.02

※新規学卒者を除きパートタイムを含む

※年度計は月平均です。

※ ハローワークインターネットサービスの機能拡充に伴う令和3年9月以降の数値の取扱いについては、表紙の(注)を参照してください。

7 雇用保険取扱状況

伊勢崎公共職業安定所

項目 年月	適用関係								給付関係																		
	新規加入 事業所数	廃止・脱退 事業所数	月末現在 適用 事業所数	被保険者 資格取得数	被保険者 資格喪失数		離職票 交付枚数	被 保 険 者 数 月 末 現 在	基本手当					高年齢			特例			再就職手当		常用就職支度手当					
					全数	事業主 うち 都合			決定 受給 資格 数	給 初 回 受 数	受給者実人員					給 付 延 日 数	支 給 金 額	決 定 受 給 資 格 数	受 給 者 数	支 給 金 額	決 定 受 給 資 格 数	受 給 者 数	支 給 金 額	支 給 人 員	支 給 金 額	支 給 人 員	支 給 金 額
											全数	30歳未満	30~44歳	45~59歳	60歳以上												
令和3年度	204	127	4,099	14,771	14,592	1,627	7,747	72,597	2,725	2,392	888	126	240	338	185	267,247	1,335,287	654	679	145,678	9	9	1,674	747	310,373	3	545
令和4年度	155	119	4,154	15,691	15,120	1,307	7,873	73,151	2,717	2,307	823	133	226	295	170	248,144	1,266,250	655	634	138,116	9	9	1,799	725	316,804	5	821
令和5年度	175	125	4,208	15,013	14,650	1,254	7,929	74,226	2,676	2,307	806	130	221	284	171	241,339	1,247,287	658	631	145,169	8	8	1,602	862	382,575	6	889
令和6年度	171	157	4,248	14,549	14,410	1,182	8,045	74,897	2,664	2,331	805	121	200	298	187	241,871	1,251,245	776	749	171,525	9	9	1,862	771	343,413	2	344
7年 1月	15	6	4,250	896	1,380	103	731	74,786	240	162	780	122	182	310	166	21,111	109,303,065	68	38	8,545,528	1	2	364,480	39	19,156,189	0	0
2月	13	4	4,258	1,068	986	90	550	74,850	242	186	777	118	177	311	171	18,315	94,170,343	65	65	15,086,030	1	1	202,800	54	25,705,346	0	0
3月	19	11	4,268	949	1,172	68	680	75,079	191	187	787	114	191	301	181	19,250	98,784,663	62	61	14,024,200	0	1	238,640	59	33,706,019	1	162,000
4月	22	15	4,276	1,812	1,800	118	1,078	75,156	232	195	749	116	172	291	170	19,180	97,843,258	106	74	17,089,000	0	0	0	22	10,245,317	1	158,472
5月	16	8	4,282	1,713	1,225	103	671	75,719	283	234	816	103	194	333	186	20,731	106,914,191	100	124	28,048,250	1	0	0	55	25,319,914	0	0
6月	18	11	4,290	1,522	1,407	400	904	75,853	216	183	838	106	209	321	202	20,379	106,263,671	55	86	20,607,070	1	1	192,840	110	53,570,490	2	396,288
7月	10	10	4,291	1,139	1,189	94	652	75,750	368	444	1,118	158	273	432	255	29,008	155,919,424	74	61	14,131,702	0	1	209,040	68	29,046,840	0	0
8月	12	9	4,294	1,082	1,034	86	652	75,805	232	241	1,141	146	286	465	244	28,499	159,428,456	57	62	14,207,750	0	0	0	26	9,142,655	0	0
9月	12	54	4,252	1,135	1,153	92	620	75,664	247	210	1,173	141	301	482	249	30,469	170,629,201	50	51	12,152,910	0	0	0	81	39,480,038	0	0
10月	17	3	4,263	1,229	1,285	123	708	75,586	274	228	1,047	126	274	426	221	26,693	148,703,136	71	69	16,412,860	0	0	0	72	43,452,817	0	0
11月	13	14	4,261	918	957	62	531	75,506	204	221	955	110	257	392	196	22,387	124,231,527	43	48	10,726,070	0	0	0	141	81,361,499	0	0
12月	12	4	4,272	932	869	68	480	75,588	170	230	975	122	259	376	218	24,591	136,011,818	39	50	11,663,290	2	1	218,720	118	63,220,135	1	99,000
8年 1月	24	7	4,290	1,126	1,427	118	761	75,274	208	172	935	128	235	349	223	24,347	133,672,988	54	31	7,200,210	2	1	153,160	37	21,559,879	0	0
前月比	100.0	75.0	0.4	20.8	64.2	73.5	58.5	▲ 0.4	22.4	▲ 25.2	▲ 4.1	4.9	▲ 9.3	▲ 7.2	2.3	▲ 1.0	▲ 1.7	38.5	▲ 38.0	▲ 38.3	0.0	0.0	▲ 30.0	▲ 68.6	▲ 65.9	▲ 100.0	▲ 100.0
前年同月比	60.0	16.7	0.9	25.7	3.4	14.6	4.1	0.7	▲ 13.3	6.2	19.9	4.9	29.1	12.6	34.3	15.3	22.3	▲ 20.6	▲ 18.4	▲ 15.7	100.0	▲ 50.0	▲ 58.0	▲ 5.1	12.5	#DIV/0!	#DIV/0!

※年度計のうち、事業所全数・被保険者全数・一般被保険者の受給者実人員数は月平均です。*年度の支給金額の単位は千円です。