



工種	地下埋設物調査
写真タイトル	掘削調査
撮影箇所	調査番号 10
写真区分	施工状況写真
種別	掘削調査(舗装部)
受注者説明文	掘削状況
写真ファイル日本語名	R0016419.JPG



工種	地下埋設物調査
写真タイトル	掘削調査
撮影箇所	調査番号 10
写真区分	施工状況写真
種別	掘削調査(舗装部)
受注者説明文	山砕 掘削完了
写真ファイル日本語名	R0016420.JPG



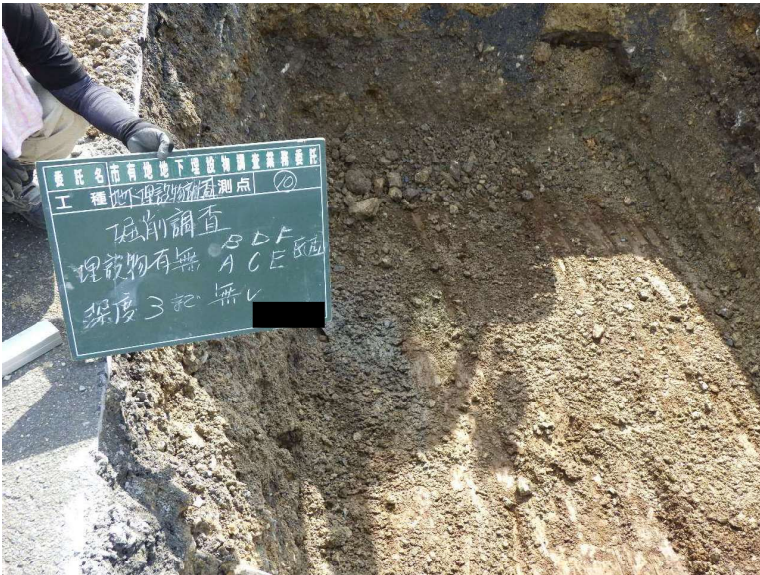
工種	地下埋設物調査		
写真タイトル	掘削調査		
撮影箇所	調査番号 10		
写真区分	施工状況写真		
種別	掘削調査(舗装部)		
受注者説明文	山砕 掘削完了		
写真ファイル日本語名	R0016421.JPG		
	設計値	実測値	差
掘削深度[H]	1650 mm	1650 mm	0.0 mm



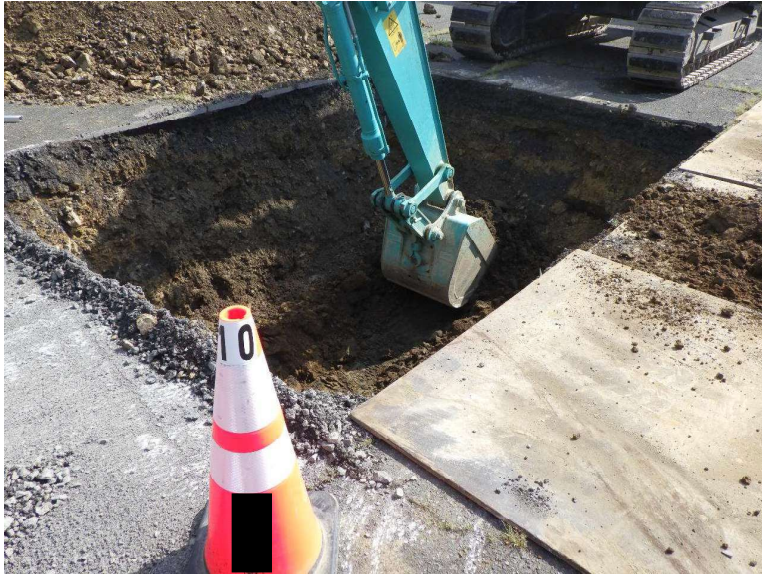
工種	地下埋設物調査
写真タイトル	掘削調査
撮影箇所	調査番号 10
写真区分	施工状況写真
種別	掘削調査(舗装部)
受注者説明文	山砕 掘削完了
写真ファイル日本語名	R0016422.JPG



工種	地下埋設物調査
写真タイトル	掘削調査
撮影箇所	調査番号 10
写真区分	施工状況写真
種別	掘削調査(舗装部)
受注者説明文	調査深度3層まで 埋設物なし
写真ファイル日本語名	R0016423.JPG



工種	地下埋設物調査
写真タイトル	掘削調査
撮影箇所	調査番号 10
写真区分	施工状況写真
種別	掘削調査(舗装部)
受注者説明文	調査深度3層まで 埋設物なし
写真ファイル日本語名	R0016424.JPG



工種	地下埋設物調査
写真タイトル	掘削調査
撮影箇所	調査番号 10
写真区分	施工状況写真
種別	掘削調査(舗装部)
受注者説明文	掘削状況
写真ファイル日本語名	R0016425.JPG



工種	地下埋設物調査
写真タイトル	掘削調査
撮影箇所	調査番号 10
写真区分	施工状況写真
種別	掘削調査(舗装部)
受注者説明文	掘削状況
写真ファイル日本語名	R0016426.JPG



工種	地下埋設物調査		
写真タイトル	掘削調査		
撮影箇所	調査番号 10		
写真区分	施工状況写真		
種別	掘削調査(舗装部)		
受注者説明文	掘削状況		
写真ファイル日本語名	R0016427.JPG		
	設計値	実測値	差
掘削深度[H]	2000 mm	2000 mm	0.0 mm



工種	地下埋設物調査
写真タイトル	掘削調査
撮影箇所	調査番号 10
写真区分	施工状況写真
種別	掘削調査(舗装部)
受注者説明文	掘削状況
写真ファイル日本語名	R0016428.JPG



工種	地下埋設物調査
写真タイトル	掘削調査
撮影箇所	調査番号 10
写真区分	施工状況写真
種別	掘削調査(舗装部)
受注者説明文	調査深度4層まで 埋設物なし
写真ファイル日本語名	R0016429.JPG



工種	地下埋設物調査
写真タイトル	掘削調査
撮影箇所	調査番号 10
写真区分	施工状況写真
種別	掘削調査(舗装部)
受注者説明文	調査深度4層まで 埋設物なし
写真ファイル日本語名	R0016430.JPG



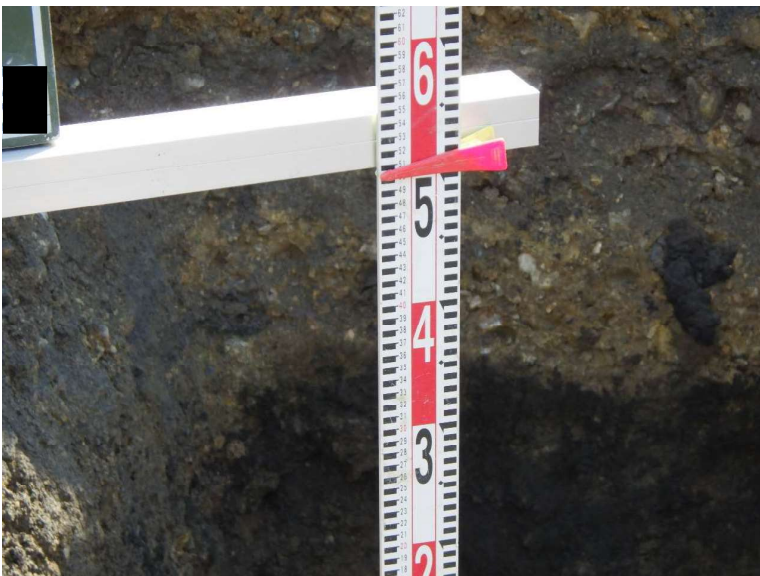
工種	地下埋設物調査
写真タイトル	掘削調査
撮影箇所	調査番号 10
写真区分	施工状況写真
種別	掘削調査(舗装部)
受注者説明文	掘削状況
写真ファイル日本語名	R0016431.JPG



工種	地下埋設物調査
写真タイトル	掘削調査
撮影箇所	調査番号 10
写真区分	施工状況写真
種別	掘削調査(舗装部)
受注者説明文	調査掘削深度
写真ファイル日本語名	R0016432.JPG



工種	地下埋設物調査		
写真タイトル	掘削調査		
撮影箇所	調査番号 10		
写真区分	施工状況写真		
種別	掘削調査(舗装部)		
受注者説明文	調査掘削深度		
写真ファイル日本語名	R0016433.JPG		
	設計値	実測値	差
掘削深度[H]	2500 mm	2500 mm	0.0 mm



工種	地下埋設物調査
写真タイトル	掘削調査
撮影箇所	調査番号 10
写真区分	施工状況写真
種別	掘削調査(舗装部)
受注者説明文	調査掘削深度
写真ファイル日本語名	R0016434.JPG



工種	地下埋設物調査
写真タイトル	掘削調査
撮影箇所	調査番号 10
写真区分	施工状況写真
種別	掘削調査(舗装部)
受注者説明文	調査掘削
写真ファイル日本語名	R0016435.JPG



工種	地下埋設物調査		
写真タイトル	掘削調査		
撮影箇所	調査番号 10		
写真区分	施工状況写真		
種別	掘削調査(舗装部)		
受注者説明文	調査掘削		
写真ファイル日本語名	R0016437.JPG		
	設計値	実測値	差
掘削[W]	2000 mm	2000 mm	0.0 mm



工種	地下埋設物調査		
写真タイトル	掘削調査		
撮影箇所	調査番号 10		
写真区分	施工状況写真		
種別	掘削調査(舗装部)		
受注者説明文	調査掘削		
写真ファイル日本語名	R0016436.JPG		
	設計値	実測値	差
掘削[L]	3000 mm	3000 mm	0.0 mm



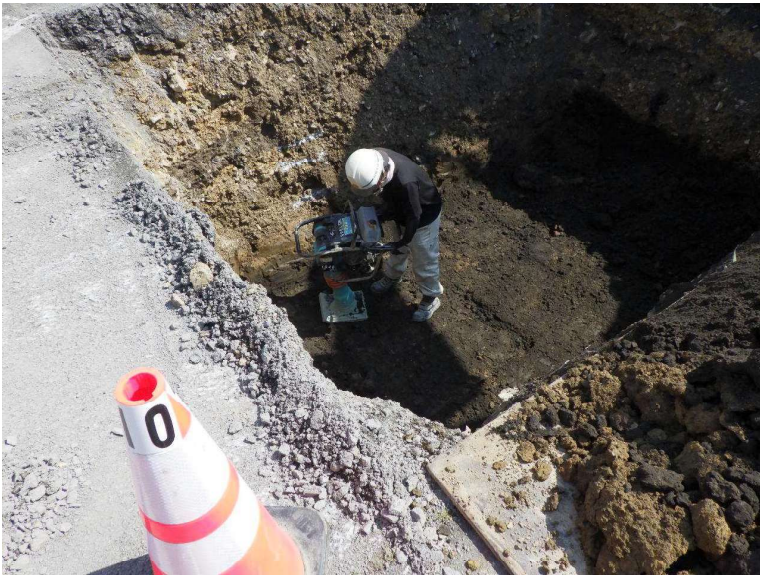
工種	地下埋設物調査
写真タイトル	掘削調査
撮影箇所	調査番号 10
写真区分	施工状況写真
種別	掘削調査(舗装部)
受注者説明文	調査深度5層まで 埋設物なし
写真ファイル日本語名	R0016438.JPG



工種	地下埋設物調査
写真タイトル	掘削調査
撮影箇所	調査番号 10
写真区分	施工状況写真
種別	掘削調査(舗装部)
受注者説明文	調査深度5層まで 埋設物なし
写真ファイル日本語名	R0016439.JPG



工種	地下埋設物調査
写真タイトル	掘削調査
撮影箇所	調査番号 10
写真区分	施工状況写真
種別	掘削調査(舗装部)
受注者説明文	埋戻し状況
写真ファイル日本語名	R0016440.JPG



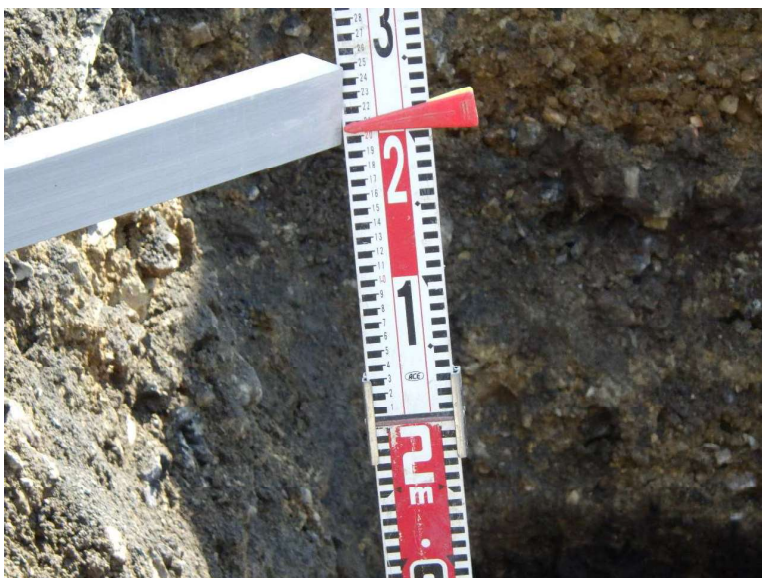
工種	地下埋設物調査
写真タイトル	掘削調査
撮影箇所	調査番号 10
写真区分	施工状況写真
種別	掘削調査(舗装部)
受注者説明文	埋戻し状況
写真ファイル日本語名	R0016441.JPG



工種	地下埋設物調査
写真タイトル	掘削調査
撮影箇所	調査番号 10
写真区分	施工状況写真
種別	掘削調査(舗装部)
受注者説明文	埋戻し状況
写真ファイル日本語名	R0016442.JPG



工種	地下埋設物調査		
写真タイトル	掘削調査		
撮影箇所	調査番号 10		
写真区分	施工状況写真		
種別	掘削調査(舗装部)		
受注者説明文	埋戻し状況		
写真ファイル日本語名	R0016443.JPG		
	設計値	実測値	差
埋戻し[H]	2200 mm	2200 mm	0.0 mm



工種	地下埋設物調査
写真タイトル	掘削調査
撮影箇所	調査番号 10
写真区分	施工状況写真
種別	掘削調査(舗装部)
受注者説明文	埋戻し状況
写真ファイル日本語名	R0016444.JPG



工種	地下埋設物調査
写真タイトル	掘削調査
撮影箇所	調査番号 10
写真区分	施工状況写真
種別	掘削調査(舗装部)
受注者説明文	埋戻し状況
写真ファイル日本語名	R0016445.JPG



工種	地下埋設物調査
写真タイトル	掘削調査
撮影箇所	調査番号 10
写真区分	施工状況写真
種別	掘削調査(舗装部)
受注者説明文	埋戻し状況
写真ファイル日本語名	R0016446.JPG



工種	地下埋設物調査		
写真タイトル	掘削調査		
撮影箇所	調査番号 10		
写真区分	施工状況写真		
種別	掘削調査(舗装部)		
受注者説明文	埋戻し状況		
写真ファイル日本語名	R0016447.JPG		
	設計値	実測値	差
埋戻し[H]	1900 mm	1900 mm	0.0 mm



工種	地下埋設物調査
写真タイトル	掘削調査
撮影箇所	調査番号 10
写真区分	施工状況写真
種別	掘削調査(舗装部)
受注者説明文	埋戻し状況
写真ファイル日本語名	R0016448.JPG



工種	地下埋設物調査
写真タイトル	掘削調査
撮影箇所	調査番号 10
写真区分	施工状況写真
種別	掘削調査(舗装部)
受注者説明文	埋戻し状況
写真ファイル日本語名	R0016449.JPG



工種	地下埋設物調査
写真タイトル	掘削調査
撮影箇所	調査番号 10
写真区分	施工状況写真
種別	掘削調査(舗装部)
受注者説明文	埋戻し状況
写真ファイル日本語名	R0016451.JPG



工種	地下埋設物調査		
写真タイトル	掘削調査		
撮影箇所	調査番号 10		
写真区分	施工状況写真		
種別	掘削調査(舗装部)		
受注者説明文	埋戻し状況		
写真ファイル日本語名	R0016452.JPG		
	設計値	実測値	差
埋戻し[H]	1600 mm	1600 mm	0.0 mm



工種	地下埋設物調査
写真タイトル	掘削調査
撮影箇所	調査番号 10
写真区分	施工状況写真
種別	掘削調査(舗装部)
受注者説明文	埋戻し状況
写真ファイル日本語名	R0016453.JPG



工種	地下埋設物調査
写真タイトル	掘削調査
撮影箇所	調査番号 10
写真区分	施工状況写真
種別	掘削調査(舗装部)
受注者説明文	埋戻し状況
写真ファイル日本語名	R0016454.JPG



工種	地下埋設物調査
写真タイトル	掘削調査
撮影箇所	調査番号 10
写真区分	施工状況写真
種別	掘削調査(舗装部)
受注者説明文	埋戻し状況
写真ファイル日本語名	R0016455.JPG



工種	地下埋設物調査
写真タイトル	掘削調査
撮影箇所	調査番号 10
写真区分	施工状況写真
種別	掘削調査(舗装部)
受注者説明文	埋戻し状況
写真ファイル日本語名	R0016456.JPG



工種	地下埋設物調査		
写真タイトル	掘削調査		
撮影箇所	調査番号 10		
写真区分	施工状況写真		
種別	掘削調査(舗装部)		
受注者説明文	埋戻し状況		
写真ファイル日本語名	R0016457.JPG		
	設計値	実測値	差
埋戻し[H]	1300 mm	1300 mm	0.0 mm



工種	地下埋設物調査
写真タイトル	掘削調査
撮影箇所	調査番号 10
写真区分	施工状況写真
種別	掘削調査(舗装部)
受注者説明文	埋戻し状況
写真ファイル日本語名	R0016458.JPG



工種	地下埋設物調査
写真タイトル	掘削調査
撮影箇所	調査番号 10
写真区分	施工状況写真
種別	掘削調査(舗装部)
受注者説明文	埋戻し状況
写真ファイル日本語名	R0016459.JPG



工種	地下埋設物調査
写真タイトル	掘削調査
撮影箇所	調査番号 10
写真区分	施工状況写真
種別	掘削調査(舗装部)
受注者説明文	埋戻し状況
写真ファイル日本語名	R0016460.JPG



工種	地下埋設物調査
写真タイトル	掘削調査
撮影箇所	調査番号 10
写真区分	施工状況写真
種別	掘削調査(舗装部)
受注者説明文	埋戻し状況
写真ファイル日本語名	R0016461.JPG



工種	地下埋設物調査		
写真タイトル	掘削調査		
撮影箇所	調査番号 10		
写真区分	施工状況写真		
種別	掘削調査(舗装部)		
受注者説明文	埋戻し状況		
写真ファイル日本語名	R0016462.JPG		
	設計値	実測値	差
埋戻し[H]	1150 mm	1150 mm	0.0 mm



工種	地下埋設物調査
写真タイトル	掘削調査
撮影箇所	調査番号 10
写真区分	施工状況写真
種別	掘削調査(舗装部)
受注者説明文	埋戻し状況
写真ファイル日本語名	R0016463.JPG



工種	地下埋設物調査
写真タイトル	掘削調査
撮影箇所	調査番号 10
写真区分	施工状況写真
種別	掘削調査(舗装部)
受注者説明文	埋戻し状況
写真ファイル日本語名	R0016464.JPG



工種	地下埋設物調査
写真タイトル	掘削調査
撮影箇所	調査番号 10
写真区分	施工状況写真
種別	掘削調査(舗装部)
受注者説明文	埋戻し状況
写真ファイル日本語名	R0016465.JPG



工種	地下埋設物調査
写真タイトル	掘削調査
撮影箇所	調査番号 10
写真区分	施工状況写真
種別	掘削調査(舗装部)
受注者説明文	埋戻し状況
写真ファイル日本語名	R0016466.JPG



工種	地下埋設物調査		
写真タイトル	掘削調査		
撮影箇所	調査番号 10		
写真区分	施工状況写真		
種別	掘削調査(舗装部)		
受注者説明文	埋戻し状況		
写真ファイル日本語名	R0016467.JPG		
	設計値	実測値	差
埋戻し[H]	850 mm	850 mm	0.0 mm



工種	地下埋設物調査
写真タイトル	掘削調査
撮影箇所	調査番号 10
写真区分	施工状況写真
種別	掘削調査(舗装部)
受注者説明文	埋戻し状況
写真ファイル日本語名	R0016468.JPG



工種	地下埋設物調査
写真タイトル	掘削調査
撮影箇所	調査番号 10
写真区分	施工状況写真
種別	掘削調査(舗装部)
受注者説明文	埋戻し状況
写真ファイル日本語名	R0016469.JPG



工種	地下埋設物調査
写真タイトル	掘削調査
撮影箇所	調査番号 10
写真区分	施工状況写真
種別	掘削調査(舗装部)
受注者説明文	埋戻し状況
写真ファイル日本語名	R0016470.JPG



工種	地下埋設物調査
写真タイトル	掘削調査
撮影箇所	調査番号 10
写真区分	施工状況写真
種別	掘削調査(舗装部)
受注者説明文	埋戻し状況
写真ファイル日本語名	R0016471.JPG



工種	地下埋設物調査
写真タイトル	掘削調査
撮影箇所	調査番号 10
写真区分	施工状況写真
種別	掘削調査(舗装部)
受注者説明文	埋戻し状況
写真ファイル日本語名	R0016472.JPG



工種	地下埋設物調査		
写真タイトル	掘削調査		
撮影箇所	調査番号 10		
写真区分	施工状況写真		
種別	掘削調査(舗装部)		
受注者説明文	埋戻し状況		
写真ファイル日本語名	R0016473.JPG		
	設計値	実測値	差
埋戻し[H]	550 mm	550 mm	0.0 mm



工種	地下埋設物調査
写真タイトル	掘削調査
撮影箇所	調査番号 10
写真区分	施工状況写真
種別	掘削調査(舗装部)
受注者説明文	埋戻し状況
写真ファイル日本語名	R0016474.JPG



工種	地下埋設物調査
写真タイトル	掘削調査
撮影箇所	調査番号 10
写真区分	施工状況写真
種別	掘削調査(舗装部)
受注者説明文	埋戻し状況
写真ファイル日本語名	R0016475.JPG



工種	地下埋設物調査
写真タイトル	掘削調査
撮影箇所	調査番号 10
写真区分	施工状況写真
種別	掘削調査(舗装部)
受注者説明文	埋戻し状況
写真ファイル日本語名	R0016476.JPG



工種	地下埋設物調査
写真タイトル	掘削調査
撮影箇所	調査番号 10
写真区分	施工状況写真
種別	掘削調査(舗装部)
受注者説明文	埋戻し状況
写真ファイル日本語名	R0016477.JPG



工種	地下埋設物調査
写真タイトル	掘削調査
撮影箇所	調査番号 10
写真区分	施工状況写真
種別	掘削調査(舗装部)
受注者説明文	埋戻し状況
写真ファイル日本語名	R0016478.JPG



工種	地下埋設物調査		
写真タイトル	掘削調査		
撮影箇所	調査番号 10		
写真区分	施工状況写真		
種別	掘削調査(舗装部)		
受注者説明文	埋戻し状況		
写真ファイル日本語名	R0016479.JPG		
	設計値	実測値	差
埋戻し[H]	250 mm	250 mm	0.0 mm



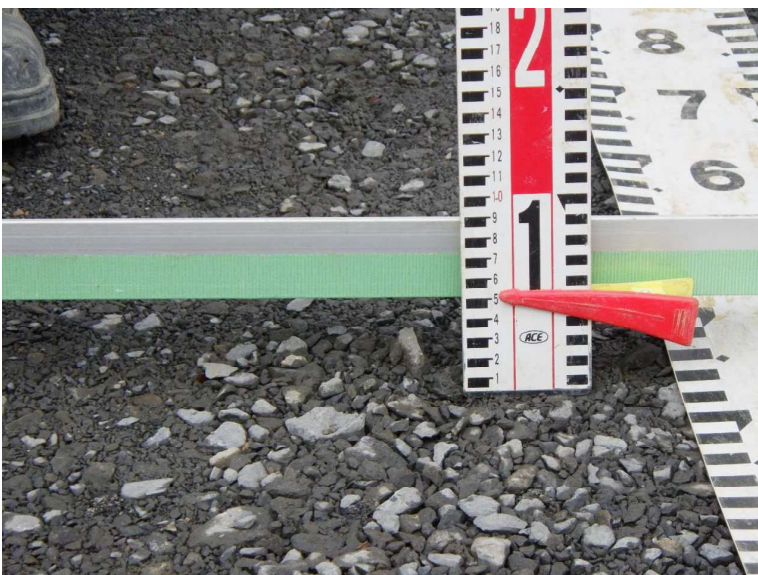
工種	地下埋設物調査
写真タイトル	掘削調査
撮影箇所	調査番号 10
写真区分	施工状況写真
種別	掘削調査(舗装部)
受注者説明文	埋戻し状況
写真ファイル日本語名	R0016480.JPG



工種	地下埋設物調査
写真タイトル	掘削調査
撮影箇所	調査番号 10
写真区分	施工状況写真
種別	掘削調査(舗装部)
受注者説明文	埋戻し完了
写真ファイル日本語名	R0016519.JPG



工種	地下埋設物調査		
写真タイトル	掘削調査		
撮影箇所	調査番号 10		
写真区分	施工状況写真		
種別	掘削調査(舗装部)		
受注者説明文	埋戻し完了		
写真ファイル日本語名	R0016520.JPG		
	設計値	実測値	差
埋戻し完了[H]	50 mm	50 mm	0.0 mm



工種	地下埋設物調査
写真タイトル	掘削調査
撮影箇所	調査番号 10
写真区分	施工状況写真
種別	掘削調査(舗装部)
受注者説明文	埋戻し完了
写真ファイル日本語名	R0016521.JPG