



工種	地下埋設物調査
写真タイトル	掘削調査
撮影箇所	調査番号 4
写真区分	施工状況写真
種別	掘削調査(舗装部)
受注者説明文	掘削状況
写真ファイル日本語名	R0016080.JPG



工種	地下埋設物調査
写真タイトル	掘削調査
撮影箇所	調査番号 4
写真区分	施工状況写真
種別	掘削調査(舗装部)
受注者説明文	水替え状況 3インチエンジンポンプ
写真ファイル日本語名	R0016082.JPG



工種	地下埋設物調査
写真タイトル	掘削調査
撮影箇所	調査番号 4
写真区分	施工状況写真
種別	掘削調査(舗装部)
受注者説明文	水替え状況 3インチエンジンポンプ
写真ファイル日本語名	R0016081.JPG



工種	地下埋設物調査
写真タイトル	掘削調査
撮影箇所	調査番号 4
写真区分	施工状況写真
種別	掘削調査(舗装部)
受注者説明文	山碎石掘削完了
写真ファイル日本語名	R0016085.JPG



工種	地下埋設物調査		
写真タイトル	掘削調査		
撮影箇所	調査番号 4		
写真区分	施工状況写真		
種別	掘削調査(舗装部)		
受注者説明文	山碎石掘削完了		
写真ファイル日本語名	R0016086.JPG		
	設計値	実測値	差
掘削深度[H]	1700 mm	1700 mm	0.0 mm



工種	地下埋設物調査
写真タイトル	掘削調査
撮影箇所	調査番号 4
写真区分	施工状況写真
種別	掘削調査(舗装部)
受注者説明文	山碎石掘削完了
写真ファイル日本語名	R0016087.JPG



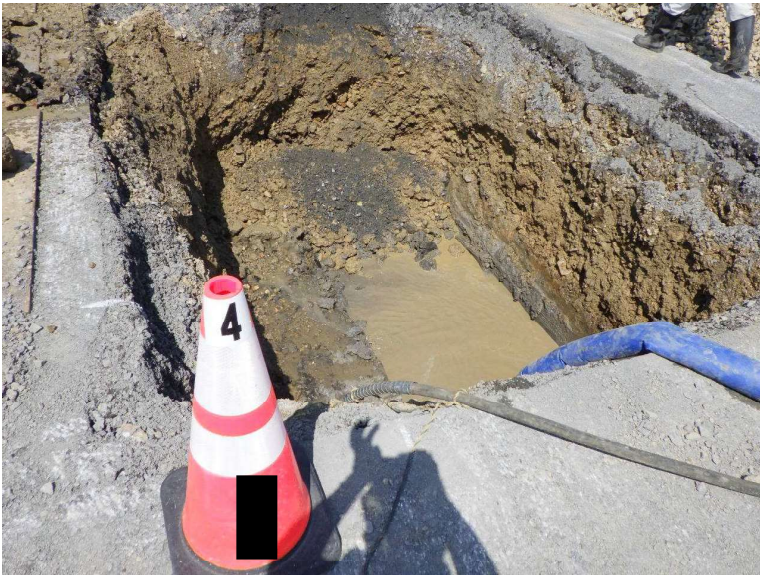
工種	地下埋設物調査
写真タイトル	掘削調査
撮影箇所	調査番号 4
写真区分	施工状況写真
種別	掘削調査(舗装部)
受注者説明文	調査深度3層まで 埋設物なし
写真ファイル日本語名	R0016088.JPG



工種	地下埋設物調査
写真タイトル	掘削調査
撮影箇所	調査番号 4
写真区分	施工状況写真
種別	掘削調査(舗装部)
受注者説明文	調査深度3層まで 埋設物なし
写真ファイル日本語名	R0016089.JPG



工種	地下埋設物調査
写真タイトル	掘削調査
撮影箇所	調査番号 4
写真区分	施工状況写真
種別	掘削調査(舗装部)
受注者説明文	掘削状況
写真ファイル日本語名	R0016090.JPG



工種	地下埋設物調査
写真タイトル	掘削調査
撮影箇所	調査番号 4
写真区分	施工状況写真
種別	掘削調査(舗装部)
受注者説明文	掘削状況
写真ファイル日本語名	R0016091.JPG



工種	地下埋設物調査
写真タイトル	掘削調査
撮影箇所	調査番号 4
写真区分	施工状況写真
種別	掘削調査(舗装部)
受注者説明文	調査掘削深度
写真ファイル日本語名	R0016092.JPG



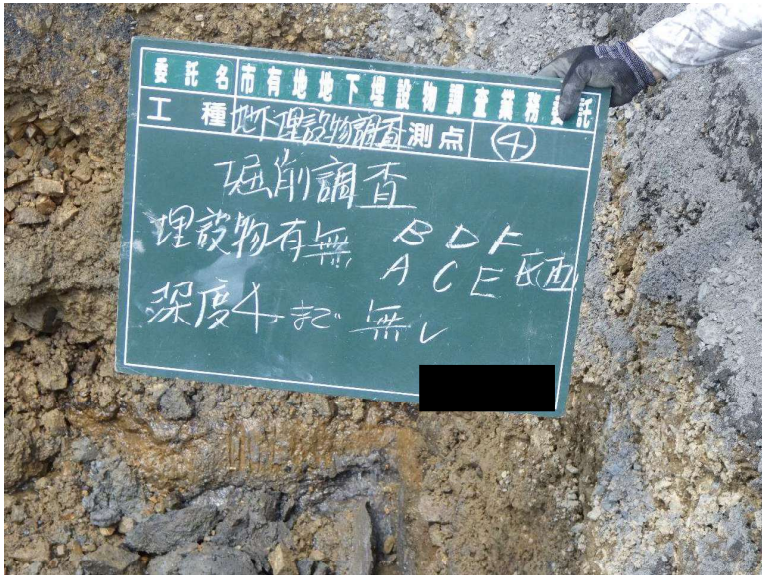
工種	地下埋設物調査		
写真タイトル	掘削調査		
撮影箇所	調査番号 4		
写真区分	施工状況写真		
種別	掘削調査(舗装部)		
受注者説明文	調査掘削深度		
写真ファイル日本語名	R0016093.JPG		
	設計値	実測値	差
掘削深度[H]	2000 mm	2000 mm	0.0 mm



工種	地下埋設物調査
写真タイトル	掘削調査
撮影箇所	調査番号 4
写真区分	施工状況写真
種別	掘削調査(舗装部)
受注者説明文	調査掘削深度
写真ファイル日本語名	R0016094.JPG



工種	地下埋設物調査
写真タイトル	掘削調査
撮影箇所	調査番号 4
写真区分	施工状況写真
種別	掘削調査(舗装部)
受注者説明文	調査深度4層まで 埋設物なし
写真ファイル日本語名	R0016095.JPG



工種	地下埋設物調査
写真タイトル	掘削調査
撮影箇所	調査番号 4
写真区分	施工状況写真
種別	掘削調査(舗装部)
受注者説明文	調査深度4層まで 埋設物なし
写真ファイル日本語名	R0016096.JPG



工種	地下埋設物調査
写真タイトル	掘削調査
撮影箇所	調査番号 4
写真区分	施工状況写真
種別	掘削調査(舗装部)
受注者説明文	調査掘削深度
写真ファイル日本語名	R0016097.JPG



工種	地下埋設物調査		
写真タイトル	掘削調査		
撮影箇所	調査番号 4		
写真区分	施工状況写真		
種別	掘削調査(舗装部)		
受注者説明文	調査掘削深度		
写真ファイル日本語名	R0016098.JPG		
	設計値	実測値	差
掘削深度[H]	2500 mm	2550 mm	50.0 mm



工種	地下埋設物調査
写真タイトル	掘削調査
撮影箇所	調査番号 4
写真区分	施工状況写真
種別	掘削調査(舗装部)
受注者説明文	調査掘削深度
写真ファイル日本語名	R0016099.JPG



工種	地下埋設物調査
写真タイトル	掘削調査
撮影箇所	調査番号 4
写真区分	施工状況写真
種別	掘削調査(舗装部)
受注者説明文	調査掘削
写真ファイル日本語名	R0016100.JPG



工種	地下埋設物調査		
写真タイトル	掘削調査		
撮影箇所	調査番号 4		
写真区分	施工状況写真		
種別	掘削調査(舗装部)		
受注者説明文	調査掘削		
写真ファイル日本語名	R0016101.JPG		
	設計値	実測値	差
掘削[W]	2000 mm	2000 mm	0.0 mm



工種	地下埋設物調査		
写真タイトル	掘削調査		
撮影箇所	調査番号 4		
写真区分	施工状況写真		
種別	掘削調査(舗装部)		
受注者説明文	調査掘削		
写真ファイル日本語名	R0016102.JPG		
	設計値	実測値	差
掘削[L]	3000 mm	3000 mm	0.0 mm



工種	地下埋設物調査
写真タイトル	掘削調査
撮影箇所	調査番号 4
写真区分	施工状況写真
種別	掘削調査(舗装部)
受注者説明文	調査深度5層まで 埋設物なし
写真ファイル日本語名	R0016103.JPG



工種	地下埋設物調査
写真タイトル	掘削調査
撮影箇所	調査番号 4
写真区分	施工状況写真
種別	掘削調査(舗装部)
受注者説明文	調査深度5層まで 埋設物なし
写真ファイル日本語名	R0016104.JPG



工種	地下埋設物調査
写真タイトル	掘削調査
撮影箇所	調査番号 4
写真区分	施工状況写真
種別	掘削調査(舗装部)
受注者説明文	埋戻し状況
写真ファイル日本語名	R0016105.JPG



工種	地下埋設物調査		
写真タイトル	掘削調査		
撮影箇所	調査番号 4		
写真区分	施工状況写真		
種別	掘削調査(舗装部)		
受注者説明文	埋戻し状況		
写真ファイル日本語名	R0016106.JPG		
	設計値	実測値	差
埋戻し[H]	1150 mm	1100 mm	-50.0 mm



工種	地下埋設物調査
写真タイトル	掘削調査
撮影箇所	調査番号 4
写真区分	施工状況写真
種別	掘削調査(舗装部)
受注者説明文	埋戻し状況
写真ファイル日本語名	R0016107.JPG



工種	地下埋設物調査
写真タイトル	掘削調査
撮影箇所	調査番号 4
写真区分	施工状況写真
種別	掘削調査(舗装部)
受注者説明文	埋戻し状況
写真ファイル日本語名	R0016108.JPG



工種	地下埋設物調査
写真タイトル	掘削調査
撮影箇所	調査番号 4
写真区分	施工状況写真
種別	掘削調査(舗装部)
受注者説明文	埋戻し状況
写真ファイル日本語名	R0016109.JPG



工種	地下埋設物調査
写真タイトル	掘削調査
撮影箇所	調査番号 4
写真区分	施工状況写真
種別	掘削調査(舗装部)
受注者説明文	埋戻し状況
写真ファイル日本語名	R0016110.JPG



工種	地下埋設物調査		
写真タイトル	掘削調査		
撮影箇所	調査番号 4		
写真区分	施工状況写真		
種別	掘削調査(舗装部)		
受注者説明文	埋戻し状況		
写真ファイル日本語名	R0016111.JPG		
	設計値	実測値	差
埋戻し[H]	850 mm	850 mm	0.0 mm



工種	地下埋設物調査
写真タイトル	掘削調査
撮影箇所	
写真区分	施工状況写真
種別	掘削調査(舗装部)
受注者説明文	
写真ファイル日本語名	R0016112.JPG



工種	地下埋設物調査
写真タイトル	掘削調査
撮影箇所	調査番号 4
写真区分	施工状況写真
種別	掘削調査(舗装部)
受注者説明文	埋戻し状況
写真ファイル日本語名	R0016113.JPG



工種	地下埋設物調査
写真タイトル	掘削調査
撮影箇所	調査番号 4
写真区分	施工状況写真
種別	掘削調査(舗装部)
受注者説明文	埋戻し状況
写真ファイル日本語名	R0016114.JPG



工種	地下埋設物調査
写真タイトル	掘削調査
撮影箇所	調査番号 4
写真区分	施工状況写真
種別	掘削調査(舗装部)
受注者説明文	埋戻し状況
写真ファイル日本語名	R0016115.JPG



工種	地下埋設物調査		
写真タイトル	掘削調査		
撮影箇所	調査番号 4		
写真区分	施工状況写真		
種別	掘削調査(舗装部)		
受注者説明文	埋戻し状況		
写真ファイル日本語名	R0016116.JPG		
	設計値	実測値	差
埋戻し[H]	550 mm	550 mm	0.0 mm



工種	地下埋設物調査
写真タイトル	掘削調査
撮影箇所	調査番号 4
写真区分	施工状況写真
種別	掘削調査(舗装部)
受注者説明文	埋戻し状況
写真ファイル日本語名	R0016117.JPG



工種	地下埋設物調査
写真タイトル	掘削調査
撮影箇所	調査番号 4
写真区分	施工状況写真
種別	掘削調査(舗装部)
受注者説明文	埋戻し状況
写真ファイル日本語名	R0016118.JPG



工種	地下埋設物調査
写真タイトル	掘削調査
撮影箇所	調査番号 4
写真区分	施工状況写真
種別	掘削調査(舗装部)
受注者説明文	埋戻し状況
写真ファイル日本語名	R0016122.JPG



工種	地下埋設物調査
写真タイトル	掘削調査
撮影箇所	調査番号 4
写真区分	施工状況写真
種別	掘削調査(舗装部)
受注者説明文	埋戻し状況
写真ファイル日本語名	R0016119.JPG



工種	地下埋設物調査		
写真タイトル	掘削調査		
撮影箇所	調査番号 4		
写真区分	施工状況写真		
種別	掘削調査(舗装部)		
受注者説明文	埋戻し状況		
写真ファイル日本語名	R0016120.JPG		
	設計値	実測値	差
埋戻し[H]	250 mm	250 mm	0.0 mm



工種	地下埋設物調査
写真タイトル	掘削調査
撮影箇所	調査番号 4
写真区分	施工状況写真
種別	掘削調査(舗装部)
受注者説明文	埋戻し状況
写真ファイル日本語名	R0016121.JPG



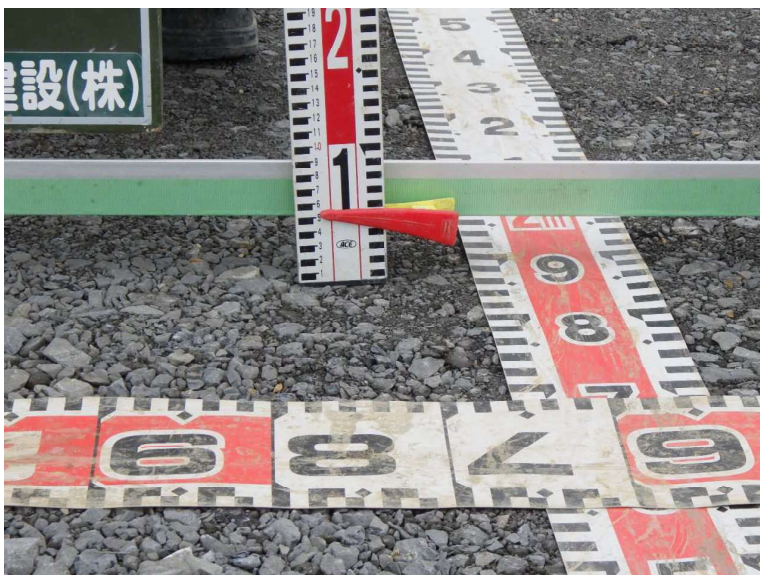
工種	地下埋設物調査
写真タイトル	掘削調査
撮影箇所	調査番号 4
写真区分	施工状況写真
種別	掘削調査(舗装部)
受注者説明文	埋戻し状況
写真ファイル日本語名	R0016123.JPG



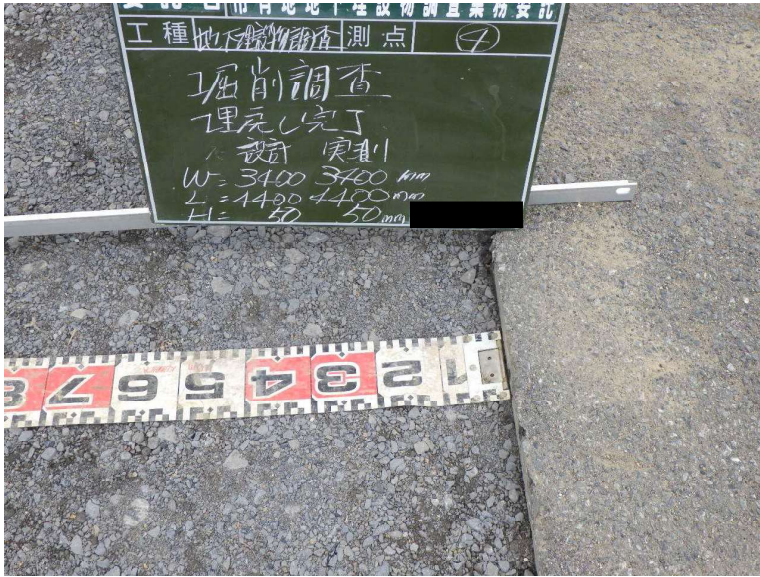
工種	地下埋設物調査
写真タイトル	掘削調査
撮影箇所	調査番号 4
写真区分	施工状況写真
種別	掘削調査(舗装部)
受注者説明文	埋戻し完了
写真ファイル日本語名	R0016504.JPG



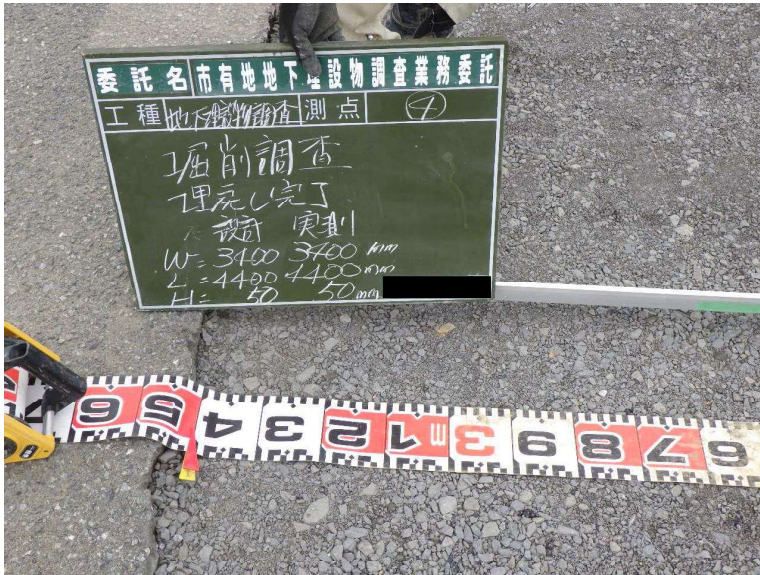
工種	地下埋設物調査		
写真タイトル	掘削調査		
撮影箇所	調査番号 4		
写真区分	施工状況写真		
種別	掘削調査(舗装部)		
受注者説明文	埋戻し完了		
写真ファイル日本語名	R0016506.JPG		
	設計値	実測値	差
埋戻し完了[H]	50 mm	50 mm	0.0 mm



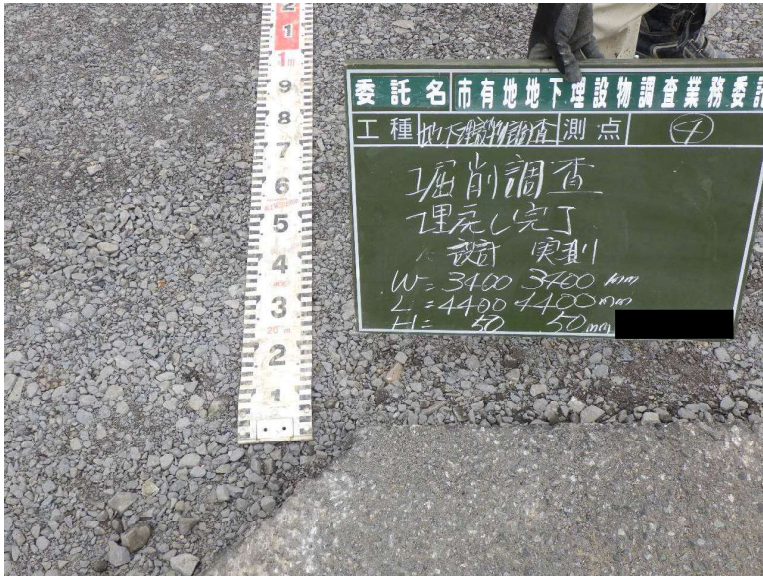
工種	地下埋設物調査
写真タイトル	掘削調査
撮影箇所	調査番号 4
写真区分	施工状況写真
種別	掘削調査(舗装部)
受注者説明文	埋戻し完了
写真ファイル日本語名	R0016507.JPG



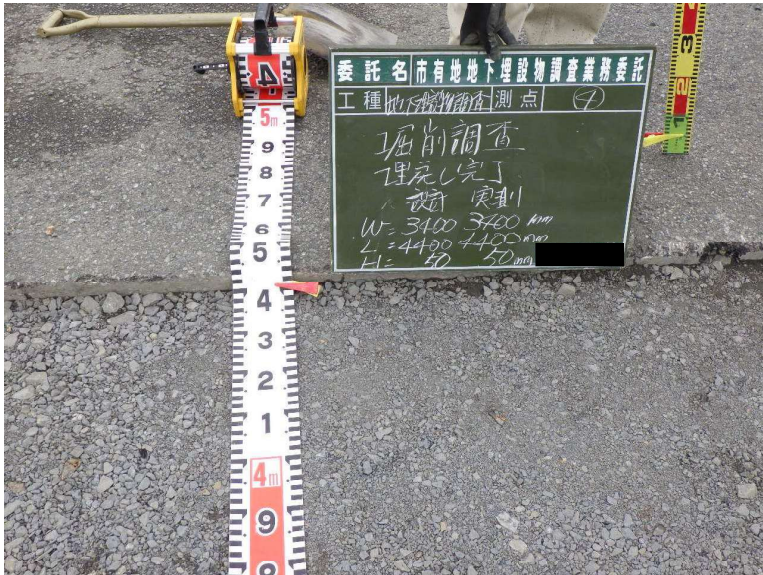
工種	地下埋設物調査
写真タイトル	掘削調査
撮影箇所	調査番号 4
写真区分	施工状況写真
種別	掘削調査(舗装部)
受注者説明文	埋戻し完了
写真ファイル日本語名	R0016509.JPG



工種	地下埋設物調査		
写真タイトル	掘削調査		
撮影箇所	調査番号 4		
写真区分	施工状況写真		
種別	掘削調査(舗装部)		
受注者説明文	埋戻し完了		
写真ファイル日本語名	R0016508.JPG		
	設計値	実測値	差
埋戻し完了[W]	3400 mm	3400 mm	0.0 mm



工種	地下埋設物調査
写真タイトル	掘削調査
撮影箇所	調査番号 4
写真区分	施工状況写真
種別	掘削調査(舗装部)
受注者説明文	埋戻し完了
写真ファイル日本語名	R0016511.JPG



工種	地下埋設物調査		
写真タイトル	掘削調査		
撮影箇所	調査番号 4		
写真区分	施工状況写真		
種別	掘削調査(舗装部)		
受注者説明文	埋戻し完了		
写真ファイル日本語名	R0016510.JPG		
	設計値	実測値	差
埋戻し完了[L]	4400 mm	4400 mm	0.0 mm