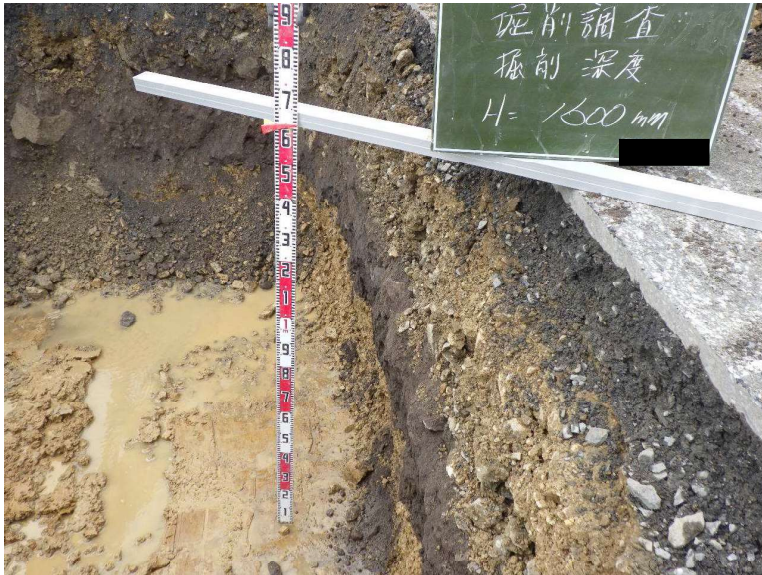




工種	地下埋設物調査
写真タイトル	掘削調査
撮影箇所	調査番号 5
写真区分	施工状況写真
種別	掘削調査(舗装部)
受注者説明文	掘削状況
写真ファイル日本語名	R0016124.JPG



工種	地下埋設物調査
写真タイトル	掘削調査
撮影箇所	調査番号 5
写真区分	施工状況写真
種別	掘削調査(舗装部)
受注者説明文	山碎石掘削完了
写真ファイル日本語名	R0016125.JPG



工種	地下埋設物調査		
写真タイトル	掘削調査		
撮影箇所	調査番号 5		
写真区分	施工状況写真		
種別	掘削調査(舗装部)		
受注者説明文	山碎石掘削完了		
写真ファイル日本語名	R0016127.JPG		
	設計値	実測値	差
掘削深度[H]	1600 mm	1600 mm	0.0 mm



工種	地下埋設物調査		
写真タイトル	掘削調査		
撮影箇所	調査番号 5		
写真区分	施工状況写真		
種別	掘削調査(舗装部)		
受注者説明文	山碎石掘削完了		
写真ファイル日本語名	R0016128.JPG		



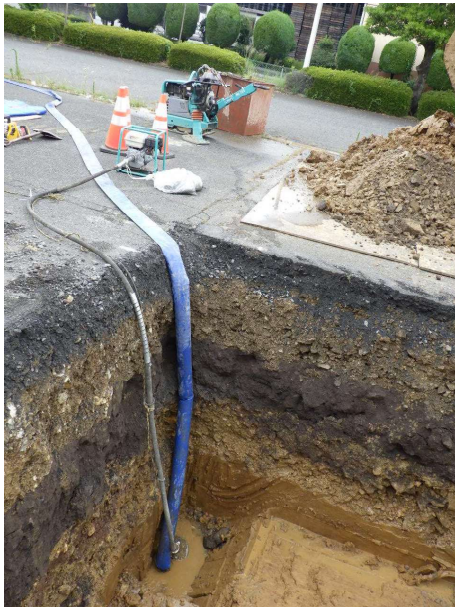
工種	地下埋設物調査
写真タイトル	掘削調査
撮影箇所	調査番号 5
写真区分	施工状況写真
種別	掘削調査(舗装部)
受注者説明文	調査深度3層まで 埋設物なし
写真ファイル日本語名	R0016129.JPG



工種	地下埋設物調査
写真タイトル	掘削調査
撮影箇所	調査番号 5
写真区分	施工状況写真
種別	掘削調査(舗装部)
受注者説明文	調査深度3層まで 埋設物なし
写真ファイル日本語名	R0016130.JPG



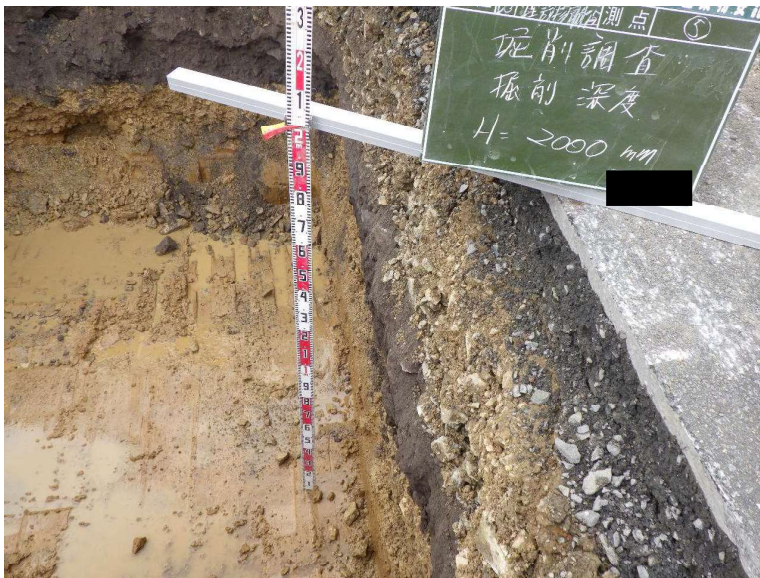
工種	地下埋設物調査
写真タイトル	掘削調査
撮影箇所	調査番号 5
写真区分	施工状況写真
種別	掘削調査(舗装部)
受注者説明文	掘削状況
写真ファイル日本語名	R0016131.JPG



工種	地下埋設物調査
写真タイトル	掘削調査
撮影箇所	調査番号 5
写真区分	施工状況写真
種別	掘削調査(舗装部)
受注者説明文	水替え状況 3インチエンジンポンプ機
写真ファイル日本語名	R0016132.JPG



工種	地下埋設物調査
写真タイトル	掘削調査
撮影箇所	調査番号 5
写真区分	施工状況写真
種別	掘削調査(舗装部)
受注者説明文	調査掘削深度
写真ファイル日本語名	R0016133.JPG



工種	地下埋設物調査		
写真タイトル	掘削調査		
撮影箇所	調査番号 5		
写真区分	施工状況写真		
種別	掘削調査(舗装部)		
受注者説明文	調査掘削深度		
写真ファイル日本語名	R0016134.JPG		
	設計値	実測値	差
掘削深度[H]	2000 mm	2000 mm	0.0 mm



工種	地下埋設物調査
写真タイトル	掘削調査
撮影箇所	調査番号 5
写真区分	施工状況写真
種別	掘削調査(舗装部)
受注者説明文	調査掘削深度
写真ファイル日本語名	R0016135.JPG



工種	地下埋設物調査
写真タイトル	掘削調査
撮影箇所	調査番号 5
写真区分	施工状況写真
種別	掘削調査(舗装部)
受注者説明文	調査深度4層まで 埋設物なし
写真ファイル日本語名	R0016136.JPG



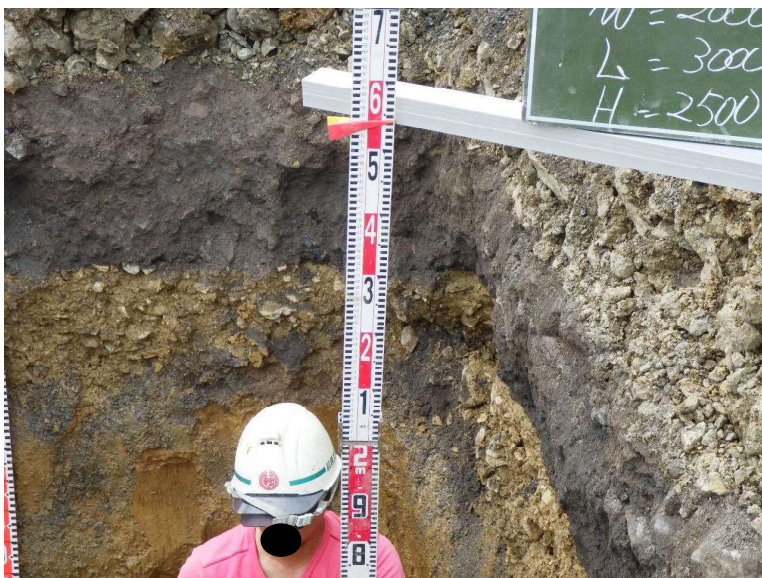
工種	地下埋設物調査
写真タイトル	掘削調査
撮影箇所	調査番号 5
写真区分	施工状況写真
種別	掘削調査(舗装部)
受注者説明文	調査深度4層まで 埋設物なし
写真ファイル日本語名	R0016137.JPG



工種	地下埋設物調査
写真タイトル	掘削調査
撮影箇所	調査番号 5
写真区分	施工状況写真
種別	掘削調査(舗装部)
受注者説明文	調査掘削深度
写真ファイル日本語名	R0016138.JPG



工種	地下埋設物調査		
写真タイトル	掘削調査		
撮影箇所	調査番号 5		
写真区分	施工状況写真		
種別	掘削調査(舗装部)		
受注者説明文	調査掘削深度		
写真ファイル日本語名	R0016140.JPG		
	設計値	実測値	差
掘削深度[H]	2500 mm	2530 mm	30.0 mm



工種	地下埋設物調査
写真タイトル	掘削調査
撮影箇所	調査番号 5
写真区分	施工状況写真
種別	掘削調査(舗装部)
受注者説明文	調査掘削深度
写真ファイル日本語名	R0016141.JPG



工種	地下埋設物調査
写真タイトル	掘削調査
撮影箇所	調査番号 5
写真区分	施工状況写真
種別	掘削調査(舗装部)
受注者説明文	調査掘削
写真ファイル日本語名	R0016139.JPG



工種	地下埋設物調査		
写真タイトル	掘削調査		
撮影箇所	調査番号 5		
写真区分	施工状況写真		
種別	掘削調査(舗装部)		
受注者説明文	調査掘削		
写真ファイル日本語名	R0016142.JPG		
	設計値	実測値	差
掘削[W]	2000 mm	2000 mm	0.0 mm
掘削[L]	3000 mm	3000 mm	



工種	地下埋設物調査
写真タイトル	掘削調査
撮影箇所	調査番号 5
写真区分	施工状況写真
種別	掘削調査(舗装部)
受注者説明文	調査深度5層まで 埋設物なし
写真ファイル日本語名	R0016143.JPG



工種	地下埋設物調査
写真タイトル	掘削調査
撮影箇所	調査番号 5
写真区分	施工状況写真
種別	掘削調査(舗装部)
受注者説明文	調査深度5層まで 埋設物なし
写真ファイル日本語名	R0016144.JPG



工種	地下埋設物調査
写真タイトル	掘削調査
撮影箇所	調査番号 5
写真区分	施工状況写真
種別	掘削調査(舗装部)
受注者説明文	埋戻し状況
写真ファイル日本語名	R0016145.JPG



工種	地下埋設物調査		
写真タイトル	掘削調査		
撮影箇所	調査番号 5		
写真区分	施工状況写真		
種別	掘削調査(舗装部)		
受注者説明文	埋戻し状況		
写真ファイル日本語名	R0016146.JPG		
	設計値	実測値	差
埋戻し[H]	1150 mm	1100 mm	-50.0 mm



工種	地下埋設物調査
写真タイトル	掘削調査
撮影箇所	調査番号 5
写真区分	施工状況写真
種別	掘削調査(舗装部)
受注者説明文	埋戻し状況
写真ファイル日本語名	R0016147.JPG



工種	地下埋設物調査
写真タイトル	掘削調査
撮影箇所	調査番号 5
写真区分	施工状況写真
種別	掘削調査(舗装部)
受注者説明文	掘削状況
写真ファイル日本語名	R0016148.JPG



工種	地下埋設物調査
写真タイトル	掘削調査
撮影箇所	調査番号 5
写真区分	施工状況写真
種別	掘削調査(舗装部)
受注者説明文	埋戻し状況
写真ファイル日本語名	R0016149.JPG



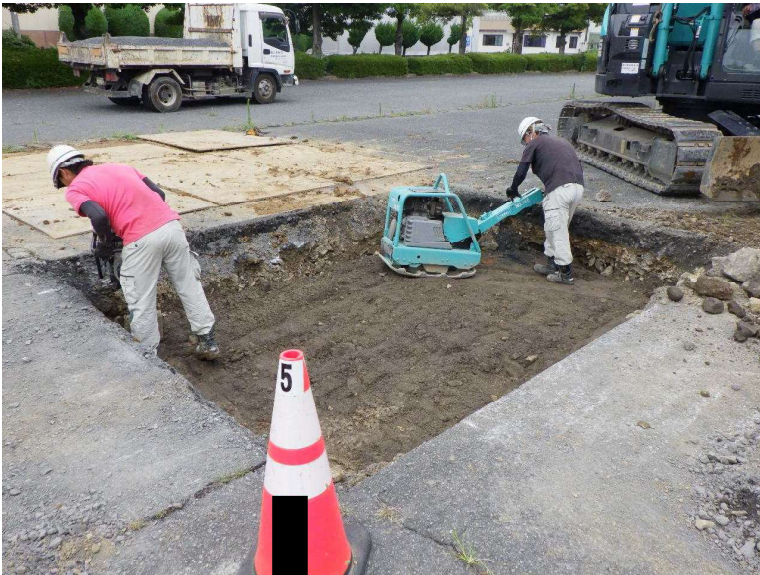
工種	地下埋設物調査		
写真タイトル	掘削調査		
撮影箇所	調査番号 5		
写真区分	施工状況写真		
種別	掘削調査(舗装部)		
受注者説明文	埋戻し状況		
写真ファイル日本語名	R0016150.JPG		
	設計値	実測値	差
埋戻し[H]	850 mm	850 mm	0.0 mm



工種	地下埋設物調査
写真タイトル	掘削調査
撮影箇所	調査番号 5
写真区分	施工状況写真
種別	掘削調査(舗装部)
受注者説明文	埋戻し状況
写真ファイル日本語名	R0016151.JPG



工種	地下埋設物調査
写真タイトル	掘削調査
撮影箇所	調査番号 5
写真区分	施工状況写真
種別	掘削調査(舗装部)
受注者説明文	埋戻し状況
写真ファイル日本語名	R0016152.JPG



工種	地下埋設物調査
写真タイトル	掘削調査
撮影箇所	調査番号 5
写真区分	施工状況写真
種別	掘削調査(舗装部)
受注者説明文	埋戻し状況
写真ファイル日本語名	R0016156.JPG



工種	地下埋設物調査
写真タイトル	掘削調査
撮影箇所	調査番号 5
写真区分	施工状況写真
種別	掘削調査(舗装部)
受注者説明文	埋戻し状況
写真ファイル日本語名	R0016157.JPG



工種	地下埋設物調査
写真タイトル	掘削調査
撮影箇所	調査番号 5
写真区分	施工状況写真
種別	掘削調査(舗装部)
受注者説明文	埋戻し状況
写真ファイル日本語名	R0016153.JPG



工種	地下埋設物調査		
写真タイトル	掘削調査		
撮影箇所	調査番号 5		
写真区分	施工状況写真		
種別	掘削調査(舗装部)		
受注者説明文	埋戻し状況		
写真ファイル日本語名	R0016154.JPG		
	設計値	実測値	差
埋戻し[H]	550 mm	550 mm	0.0 mm



工種	地下埋設物調査
写真タイトル	掘削調査
撮影箇所	調査番号 5
写真区分	施工状況写真
種別	掘削調査(舗装部)
受注者説明文	埋戻し状況
写真ファイル日本語名	R0016155.JPG



工種	地下埋設物調査
写真タイトル	掘削調査
撮影箇所	調査番号 5
写真区分	施工状況写真
種別	掘削調査(舗装部)
受注者説明文	埋戻し状況
写真ファイル日本語名	R0016158.JPG



工種	地下埋設物調査
写真タイトル	掘削調査
撮影箇所	調査番号 5
写真区分	施工状況写真
種別	掘削調査(舗装部)
受注者説明文	埋戻し状況
写真ファイル日本語名	R0016159.JPG



工種	地下埋設物調査
写真タイトル	掘削調査
撮影箇所	調査番号 5
写真区分	施工状況写真
種別	掘削調査(舗装部)
受注者説明文	埋戻し状況
写真ファイル日本語名	R0016160.JPG



工種	地下埋設物調査		
写真タイトル	掘削調査		
撮影箇所	調査番号 5		
写真区分	施工状況写真		
種別	掘削調査(舗装部)		
受注者説明文	埋戻し状況		
写真ファイル日本語名	R0016161.JPG		
	設計値	実測値	差
埋戻し[H]	250 mm	250 mm	0.0 mm



工種	地下埋設物調査
写真タイトル	掘削調査
撮影箇所	調査番号 5
写真区分	施工状況写真
種別	掘削調査(舗装部)
受注者説明文	埋戻し状況
写真ファイル日本語名	R0016162.JPG



工種	地下埋設物調査
写真タイトル	掘削調査
撮影箇所	調査番号 5
写真区分	施工状況写真
種別	掘削調査(舗装部)
受注者説明文	埋戻し状況
写真ファイル日本語名	R0016163.JPG



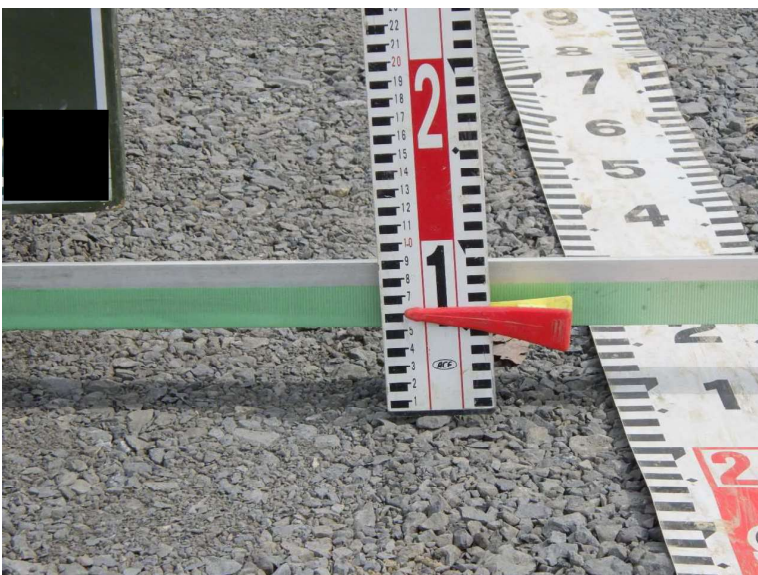
工種	地下埋設物調査
写真タイトル	掘削調査
撮影箇所	調査番号 5
写真区分	施工状況写真
種別	掘削調査(舗装部)
受注者説明文	埋戻し状況
写真ファイル日本語名	R0016164.JPG



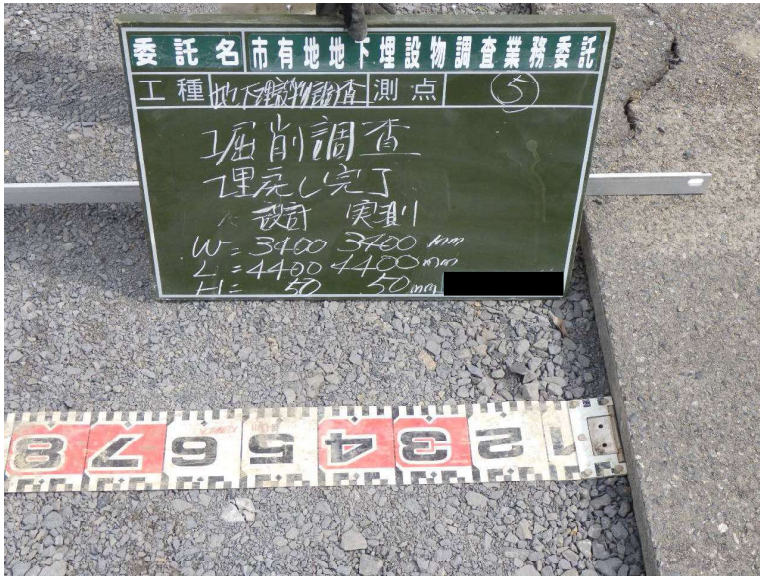
工種	地下埋設物調査
写真タイトル	掘削調査
撮影箇所	調査番号 5
写真区分	施工状況写真
種別	掘削調査(舗装部)
受注者説明文	埋戻し完了
写真ファイル日本語名	R0016512.JPG



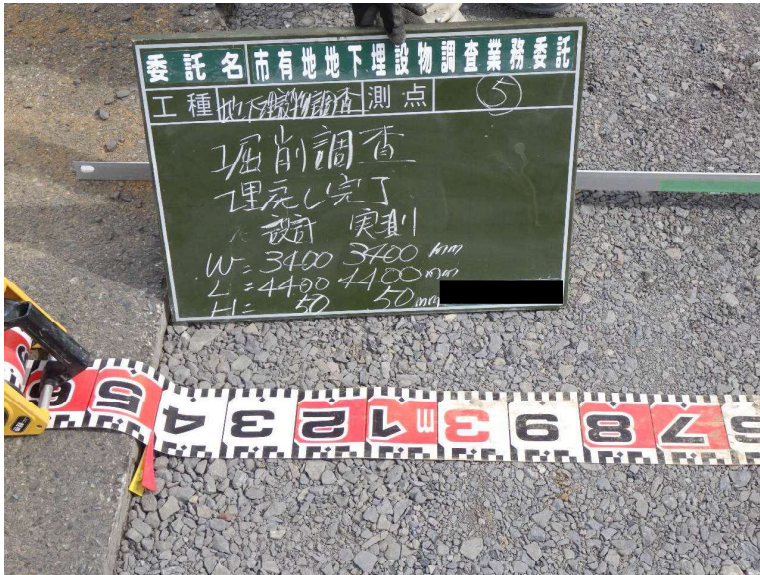
工種	地下埋設物調査		
写真タイトル	掘削調査		
撮影箇所	調査番号 5		
写真区分	施工状況写真		
種別	掘削調査(舗装部)		
受注者説明文	埋戻し完了		
写真ファイル日本語名	R0016513.JPG		
	設計値	実測値	差
埋戻し[H]	50 mm	50 mm	0.0 mm



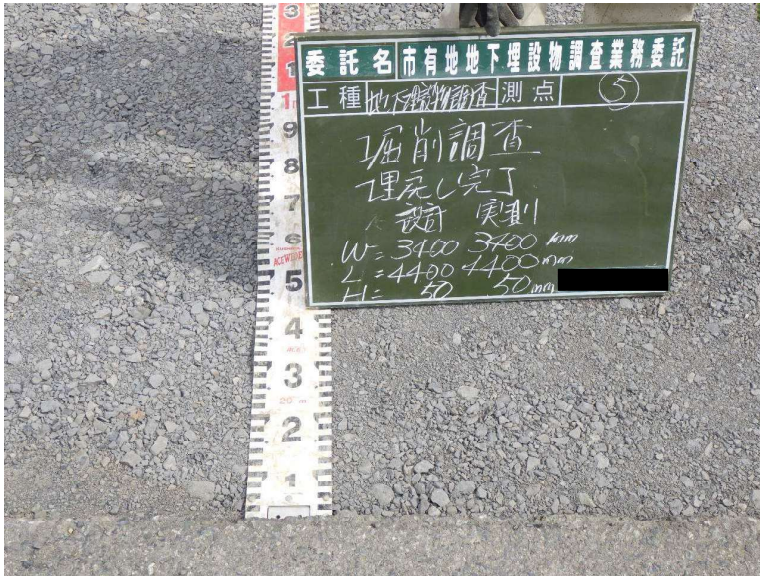
工種	地下埋設物調査
写真タイトル	掘削調査
撮影箇所	調査番号 5
写真区分	施工状況写真
種別	掘削調査(舗装部)
受注者説明文	埋戻し完了
写真ファイル日本語名	R0016514.JPG



工種	地下埋設物調査
写真タイトル	掘削調査
撮影箇所	調査番号 5
写真区分	施工状況写真
種別	掘削調査(舗装部)
受注者説明文	埋戻し完了
写真ファイル日本語名	R0016516.JPG



工種	地下埋設物調査		
写真タイトル	掘削調査		
撮影箇所	調査番号 5		
写真区分	施工状況写真		
種別	掘削調査(舗装部)		
受注者説明文	埋戻し完了		
写真ファイル日本語名	R0016515.JPG		
	設計値	実測値	差
埋戻し[W]	3400 mm	3400 mm	0.0 mm



工種	地下埋設物調査
写真タイトル	掘削調査
撮影箇所	調査番号 5
写真区分	施工状況写真
種別	掘削調査(舗装部)
受注者説明文	埋戻し完了
写真ファイル日本語名	R0016518.JPG



工種	地下埋設物調査		
写真タイトル	掘削調査		
撮影箇所	調査番号 5		
写真区分	施工状況写真		
種別	掘削調査(舗装部)		
受注者説明文	埋戻し完了		
写真ファイル日本語名	R0016517.JPG		
	設計値	実測値	差
埋戻し[L]	4400 mm	4400 mm	0.0 mm