



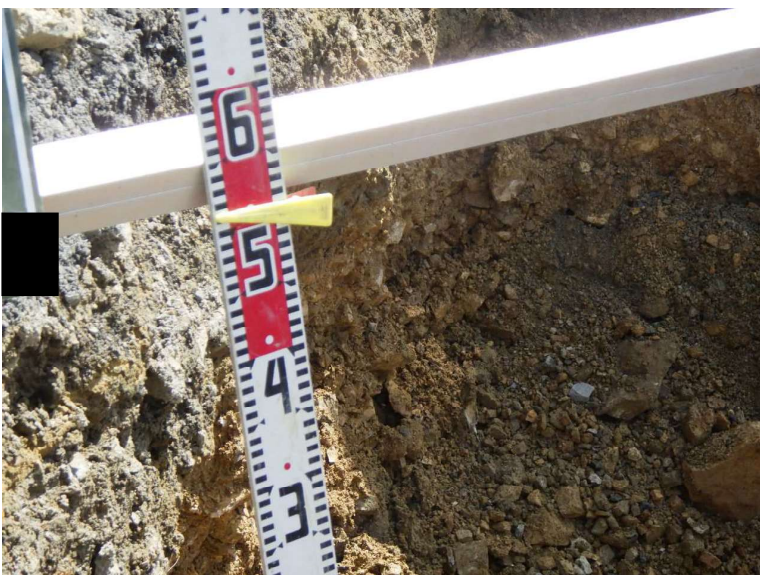
| | |
|------------|--------------|
| 工種 | 地下埋設物調査 |
| 写真タイトル | 掘削調査 |
| 撮影箇所 | 調査番号 7 |
| 写真区分 | 施工状況写真 |
| 種別 | 掘削調査(舗装部) |
| 受注者説明文 | 掘削状況 |
| 写真ファイル日本語名 | R0016233.JPG |



| | |
|------------|--------------|
| 工種 | 地下埋設物調査 |
| 写真タイトル | 掘削調査 |
| 撮影箇所 | 調査番号 7 |
| 写真区分 | 施工状況写真 |
| 種別 | 掘削調査(舗装部) |
| 受注者説明文 | 山碎石掘削完了 |
| 写真ファイル日本語名 | R0016234.JPG |



| | | | |
|------------|--------------|---------|--------|
| 工種 | 地下埋設物調査 | | |
| 写真タイトル | 掘削調査 | | |
| 撮影箇所 | 調査番号 7 | | |
| 写真区分 | 施工状況写真 | | |
| 種別 | 掘削調査(舗装部) | | |
| 受注者説明文 | 山碎石掘削完了 | | |
| 写真ファイル日本語名 | R0016235.JPG | | |
| | 設計値 | 実測値 | 差 |
| 掘削深度[H] | 1500 mm | 1500 mm | 0.0 mm |
| | | | |
| | | | |



| | |
|------------|--------------|
| 工種 | 地下埋設物調査 |
| 写真タイトル | 掘削調査 |
| 撮影箇所 | 調査番号 7 |
| 写真区分 | 施工状況写真 |
| 種別 | 掘削調査(舗装部) |
| 受注者説明文 | 山碎石掘削完了 |
| 写真ファイル日本語名 | R0016236.JPG |



| | |
|------------|----------------|
| 工種 | 地下埋設物調査 |
| 写真タイトル | 掘削調査 |
| 撮影箇所 | 調査番号 7 |
| 写真区分 | 施工状況写真 |
| 種別 | 掘削調査(舗装部) |
| 受注者説明文 | 調査深度3層まで 埋設物なし |
| 写真ファイル日本語名 | R0016237.JPG |



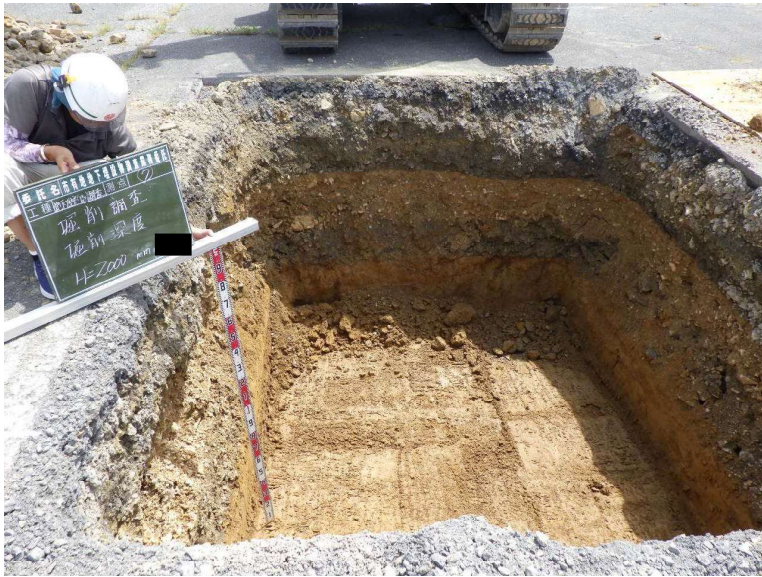
| | |
|------------|----------------|
| 工種 | 地下埋設物調査 |
| 写真タイトル | 掘削調査 |
| 撮影箇所 | 調査番号 7 |
| 写真区分 | 施工状況写真 |
| 種別 | 掘削調査(舗装部) |
| 受注者説明文 | 調査深度3層まで 埋設物なし |
| 写真ファイル日本語名 | R0016238.JPG |



| | |
|------------|--------------|
| 工種 | 地下埋設物調査 |
| 写真タイトル | 掘削調査 |
| 撮影箇所 | 調査番号 7 |
| 写真区分 | 施工状況写真 |
| 種別 | 掘削調査(舗装部) |
| 受注者説明文 | 掘削状況 |
| 写真ファイル日本語名 | R0016239.JPG |



| | |
|------------|--------------|
| 工種 | 地下埋設物調査 |
| 写真タイトル | 掘削調査 |
| 撮影箇所 | 調査番号 7 |
| 写真区分 | 施工状況写真 |
| 種別 | 掘削調査(舗装部) |
| 受注者説明文 | 掘削状況 |
| 写真ファイル日本語名 | R0016240.JPG |



| | |
|------------|--------------|
| 工種 | 地下埋設物調査 |
| 写真タイトル | 掘削調査 |
| 撮影箇所 | 調査番号 7 |
| 写真区分 | 施工状況写真 |
| 種別 | 掘削調査(舗装部) |
| 受注者説明文 | 調査掘削深度 |
| 写真ファイル日本語名 | R0016241.JPG |



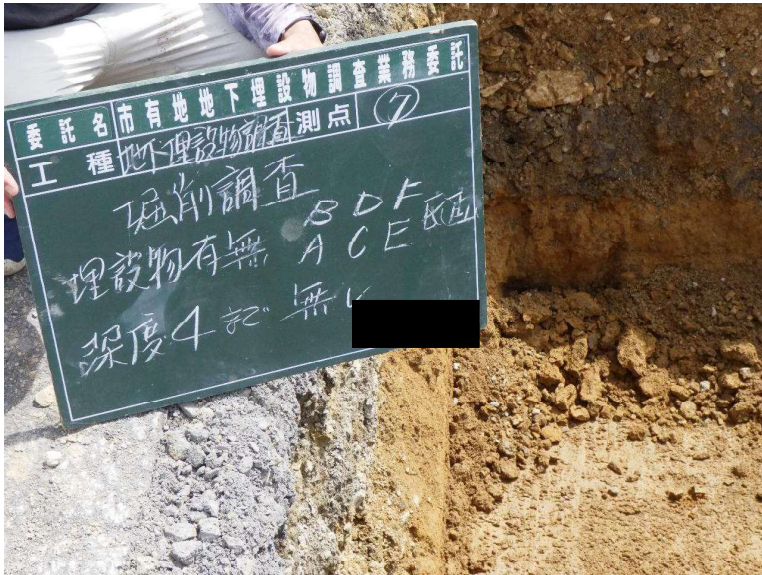
| | | | |
|------------|--------------|---------|--------|
| 工種 | 地下埋設物調査 | | |
| 写真タイトル | 掘削調査 | | |
| 撮影箇所 | 調査番号 7 | | |
| 写真区分 | 施工状況写真 | | |
| 種別 | 掘削調査(舗装部) | | |
| 受注者説明文 | 調査掘削深度 | | |
| 写真ファイル日本語名 | R0016242.JPG | | |
| | 設計値 | 実測値 | 差 |
| 掘削深度[H] | 2000 mm | 2000 mm | 0.0 mm |
| | | | |
| | | | |



| | |
|------------|--------------|
| 工種 | 地下埋設物調査 |
| 写真タイトル | 掘削調査 |
| 撮影箇所 | 調査番号 7 |
| 写真区分 | 施工状況写真 |
| 種別 | 掘削調査(舗装部) |
| 受注者説明文 | 調査掘削深度 |
| 写真ファイル日本語名 | R0016243.JPG |



| | |
|------------|----------------|
| 工種 | 地下埋設物調査 |
| 写真タイトル | 掘削調査 |
| 撮影箇所 | 調査番号 7 |
| 写真区分 | 施工状況写真 |
| 種別 | 掘削調査(舗装部) |
| 受注者説明文 | 調査深度4層まで 埋設物なし |
| 写真ファイル日本語名 | R0016244.JPG |



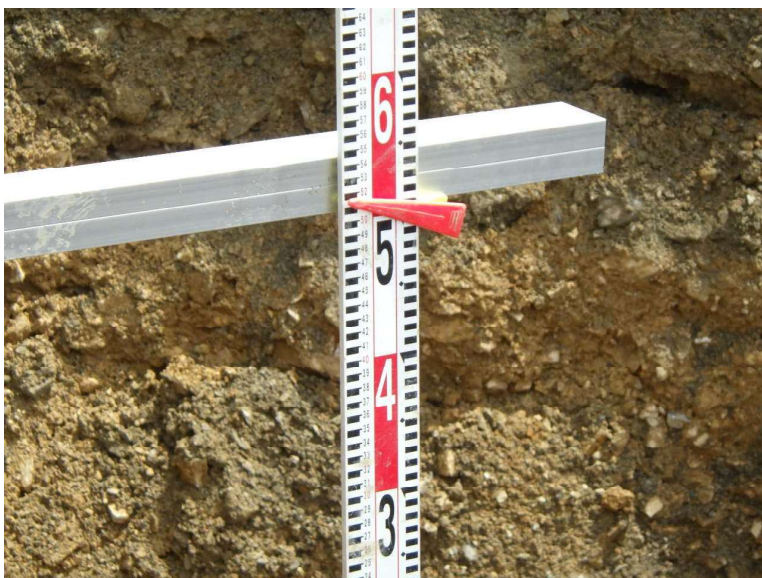
| | |
|------------|----------------|
| 工種 | 地下埋設物調査 |
| 写真タイトル | 掘削調査 |
| 撮影箇所 | 調査番号 7 |
| 写真区分 | 施工状況写真 |
| 種別 | 掘削調査(舗装部) |
| 受注者説明文 | 調査深度4層まで 埋設物なし |
| 写真ファイル日本語名 | R0016245.JPG |



| | |
|------------|--------------|
| 工種 | 地下埋設物調査 |
| 写真タイトル | 掘削調査 |
| 撮影箇所 | 調査番号 7 |
| 写真区分 | 施工状況写真 |
| 種別 | 掘削調査(舗装部) |
| 受注者説明文 | 調査掘削 |
| 写真ファイル日本語名 | R0016246.JPG |



| | |
|------------|--------------|
| 工種 | 地下埋設物調査 |
| 写真タイトル | 掘削調査 |
| 撮影箇所 | 調査番号 7 |
| 写真区分 | 施工状況写真 |
| 種別 | 掘削調査(舗装部) |
| 受注者説明文 | 調査掘削深度 |
| 写真ファイル日本語名 | R0016247.JPG |



| | | | |
|------------|--------------|---------|--------|
| 工種 | 地下埋設物調査 | | |
| 写真タイトル | 掘削調査 | | |
| 撮影箇所 | 調査番号 7 | | |
| 写真区分 | 施工状況写真 | | |
| 種別 | 掘削調査(舗装部) | | |
| 受注者説明文 | 調査掘削深度 | | |
| 写真ファイル日本語名 | R0016248.JPG | | |
| | 設計値 | 実測値 | 差 |
| 掘削深度[H] | 2500 mm | 2500 mm | 0.0 mm |
| | | | |



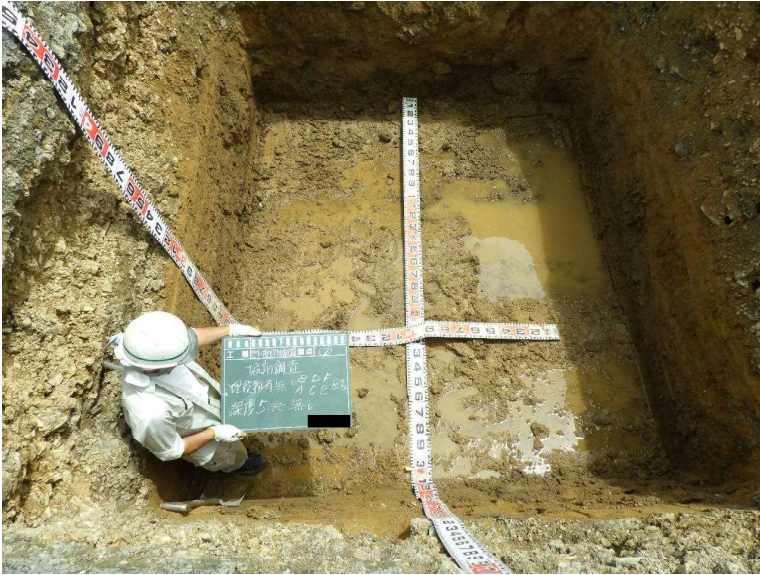
| | |
|------------|--------------|
| 工種 | 地下埋設物調査 |
| 写真タイトル | 掘削調査 |
| 撮影箇所 | 調査番号 7 |
| 写真区分 | 施工状況写真 |
| 種別 | 掘削調査(舗装部) |
| 受注者説明文 | 調査掘削 |
| 写真ファイル日本語名 | R0016249.JPG |



| | | | |
|------------|--------------|---------|--------|
| 工種 | 地下埋設物調査 | | |
| 写真タイトル | 掘削調査 | | |
| 撮影箇所 | 調査番号 7 | | |
| 写真区分 | 施工状況写真 | | |
| 種別 | 掘削調査(舗装部) | | |
| 受注者説明文 | 調査掘削 | | |
| 写真ファイル日本語名 | R0016251.JPG | | |
| | 設計値 | 実測値 | 差 |
| 掘削[W] | 2000 mm | 2000 mm | 0.0 mm |
| | | | |
| | | | |



| | | | |
|------------|--------------|---------|--------|
| 工種 | 地下埋設物調査 | | |
| 写真タイトル | 掘削調査 | | |
| 撮影箇所 | 調査番号 7 | | |
| 写真区分 | 施工状況写真 | | |
| 種別 | 掘削調査(舗装部) | | |
| 受注者説明文 | 調査掘削 | | |
| 写真ファイル日本語名 | R0016250.JPG | | |
| | 設計値 | 実測値 | 差 |
| 掘削[L] | 3000 mm | 3000 mm | 0.0 mm |
| | | | |
| | | | |



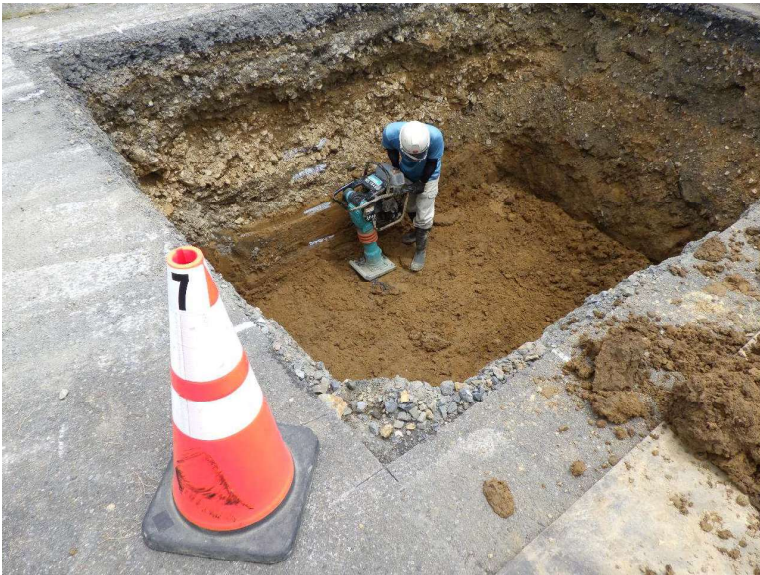
| | |
|------------|----------------|
| 工種 | 地下埋設物調査 |
| 写真タイトル | 掘削調査 |
| 撮影箇所 | 調査番号 7 |
| 写真区分 | 施工状況写真 |
| 種別 | 掘削調査(舗装部) |
| 受注者説明文 | 調査深度5層まで 埋設物なし |
| 写真ファイル日本語名 | R0016252.JPG |



| | |
|------------|----------------|
| 工種 | 地下埋設物調査 |
| 写真タイトル | 掘削調査 |
| 撮影箇所 | 調査番号 7 |
| 写真区分 | 施工状況写真 |
| 種別 | 掘削調査(舗装部) |
| 受注者説明文 | 調査深度5層まで 埋設物なし |
| 写真ファイル日本語名 | R0016253.JPG |



| | |
|------------|--------------|
| 工種 | 地下埋設物調査 |
| 写真タイトル | 掘削調査 |
| 撮影箇所 | 調査番号 7 |
| 写真区分 | 施工状況写真 |
| 種別 | 掘削調査(舗装部) |
| 受注者説明文 | 埋戻し状況 |
| 写真ファイル日本語名 | R0016254.JPG |



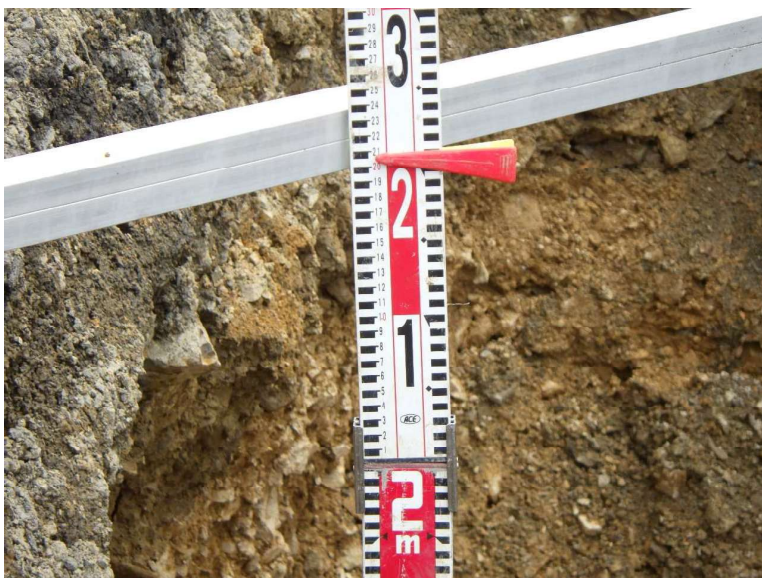
| | |
|------------|--------------|
| 工種 | 地下埋設物調査 |
| 写真タイトル | 掘削調査 |
| 撮影箇所 | 調査番号 7 |
| 写真区分 | 施工状況写真 |
| 種別 | 掘削調査(舗装部) |
| 受注者説明文 | 埋戻し状況 |
| 写真ファイル日本語名 | R0016255.JPG |



| | |
|------------|--------------|
| 工種 | 地下埋設物調査 |
| 写真タイトル | 掘削調査 |
| 撮影箇所 | 調査番号 7 |
| 写真区分 | 施工状況写真 |
| 種別 | 掘削調査(舗装部) |
| 受注者説明文 | 埋戻し状況 |
| 写真ファイル日本語名 | R0016256.JPG |



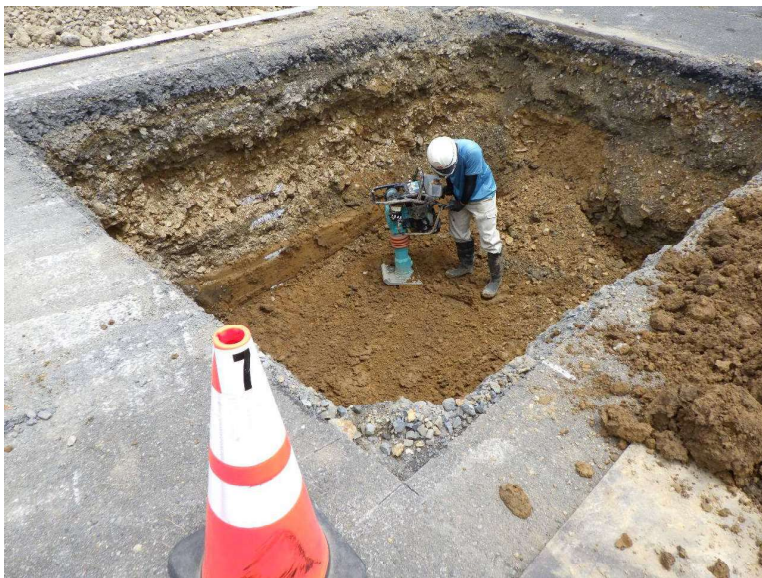
| | | | |
|------------|--------------|---------|--------|
| 工種 | 地下埋設物調査 | | |
| 写真タイトル | 掘削調査 | | |
| 撮影箇所 | 調査番号 7 | | |
| 写真区分 | 施工状況写真 | | |
| 種別 | 掘削調査(舗装部) | | |
| 受注者説明文 | 埋戻し状況 | | |
| 写真ファイル日本語名 | R0016257.JPG | | |
| | 設計値 | 実測値 | 差 |
| 埋戻し[H] | 2200 mm | 2200 mm | 0.0 mm |
| | | | |
| | | | |



| | |
|------------|--------------|
| 工種 | 地下埋設物調査 |
| 写真タイトル | 掘削調査 |
| 撮影箇所 | 調査番号 7 |
| 写真区分 | 施工状況写真 |
| 種別 | 掘削調査(舗装部) |
| 受注者説明文 | 埋戻し状況 |
| 写真ファイル日本語名 | R0016258.JPG |



| | |
|------------|--------------|
| 工種 | 地下埋設物調査 |
| 写真タイトル | 掘削調査 |
| 撮影箇所 | 調査番号 7 |
| 写真区分 | 施工状況写真 |
| 種別 | 掘削調査(舗装部) |
| 受注者説明文 | 埋戻し状況 |
| 写真ファイル日本語名 | R0016259.JPG |



| | |
|------------|--------------|
| 工種 | 地下埋設物調査 |
| 写真タイトル | 掘削調査 |
| 撮影箇所 | 調査番号 7 |
| 写真区分 | 施工状況写真 |
| 種別 | 掘削調査(舗装部) |
| 受注者説明文 | 埋戻し状況 |
| 写真ファイル日本語名 | R0016260.JPG |



| | |
|------------|--------------|
| 工種 | 地下埋設物調査 |
| 写真タイトル | 掘削調査 |
| 撮影箇所 | 調査番号 7 |
| 写真区分 | 施工状況写真 |
| 種別 | 掘削調査(舗装部) |
| 受注者説明文 | 埋戻し状況 |
| 写真ファイル日本語名 | R0016261.JPG |



| | | | |
|------------|--------------|---------|--------|
| 工種 | 地下埋設物調査 | | |
| 写真タイトル | 掘削調査 | | |
| 撮影箇所 | 調査番号 7 | | |
| 写真区分 | 施工状況写真 | | |
| 種別 | 掘削調査(舗装部) | | |
| 受注者説明文 | 埋戻し状況 | | |
| 写真ファイル日本語名 | R0016262.JPG | | |
| | 設計値 | 実測値 | 差 |
| 埋戻し[H] | 1900 mm | 1900 mm | 0.0 mm |
| | | | |
| | | | |



| | |
|------------|--------------|
| 工種 | 地下埋設物調査 |
| 写真タイトル | 掘削調査 |
| 撮影箇所 | 調査番号 7 |
| 写真区分 | 施工状況写真 |
| 種別 | 掘削調査(舗装部) |
| 受注者説明文 | 埋戻し状況 |
| 写真ファイル日本語名 | R0016263.JPG |



| | |
|------------|--------------|
| 工種 | 地下埋設物調査 |
| 写真タイトル | 掘削調査 |
| 撮影箇所 | 調査番号 7 |
| 写真区分 | 施工状況写真 |
| 種別 | 掘削調査(舗装部) |
| 受注者説明文 | 埋戻し状況 |
| 写真ファイル日本語名 | R0016264.JPG |



| | |
|------------|--------------|
| 工種 | 地下埋設物調査 |
| 写真タイトル | 掘削調査 |
| 撮影箇所 | 調査番号 7 |
| 写真区分 | 施工状況写真 |
| 種別 | 掘削調査(舗装部) |
| 受注者説明文 | 埋戻し状況 |
| 写真ファイル日本語名 | R0016265.JPG |



| | |
|------------|--------------|
| 工種 | 地下埋設物調査 |
| 写真タイトル | 掘削調査 |
| 撮影箇所 | 調査番号 7 |
| 写真区分 | 施工状況写真 |
| 種別 | 掘削調査(舗装部) |
| 受注者説明文 | 埋戻し状況 |
| 写真ファイル日本語名 | R0016266.JPG |



| | | | |
|------------|--------------|---------|--------|
| 工種 | 地下埋設物調査 | | |
| 写真タイトル | 掘削調査 | | |
| 撮影箇所 | 調査番号 7 | | |
| 写真区分 | 施工状況写真 | | |
| 種別 | 掘削調査(舗装部) | | |
| 受注者説明文 | 埋戻し状況 | | |
| 写真ファイル日本語名 | R0016267.JPG | | |
| | 設計値 | 実測値 | 差 |
| 埋戻し[H] | 1600 mm | 1600 mm | 0.0 mm |
| | | | |
| | | | |



| | |
|------------|--------------|
| 工種 | 地下埋設物調査 |
| 写真タイトル | 掘削調査 |
| 撮影箇所 | 調査番号 7 |
| 写真区分 | 施工状況写真 |
| 種別 | 掘削調査(舗装部) |
| 受注者説明文 | 埋戻し状況 |
| 写真ファイル日本語名 | R0016268.JPG |



| | |
|------------|--------------|
| 工種 | 地下埋設物調査 |
| 写真タイトル | 掘削調査 |
| 撮影箇所 | 調査番号 7 |
| 写真区分 | 施工状況写真 |
| 種別 | 掘削調査(舗装部) |
| 受注者説明文 | 埋戻し状況 |
| 写真ファイル日本語名 | R0016269.JPG |



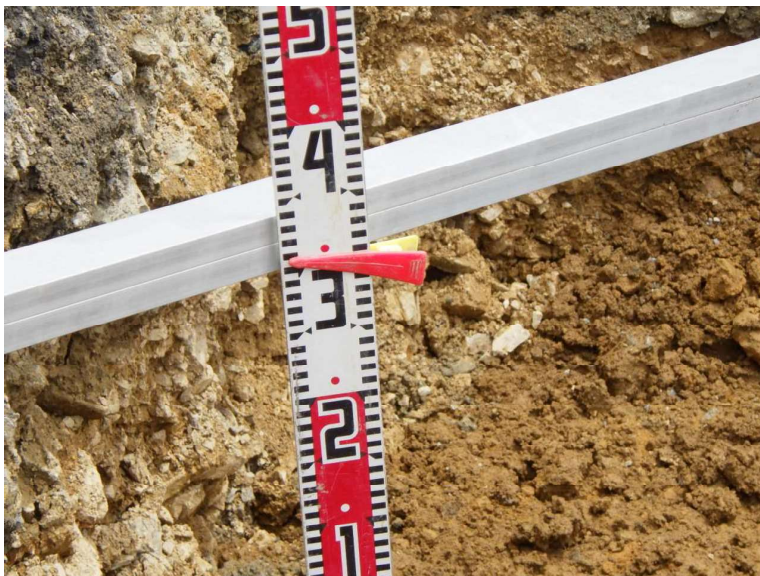
| | |
|------------|--------------|
| 工種 | 地下埋設物調査 |
| 写真タイトル | 掘削調査 |
| 撮影箇所 | 調査番号 7 |
| 写真区分 | 施工状況写真 |
| 種別 | 掘削調査(舗装部) |
| 受注者説明文 | 埋戻し状況 |
| 写真ファイル日本語名 | R0016270.JPG |



| | |
|------------|--------------|
| 工種 | 地下埋設物調査 |
| 写真タイトル | 掘削調査 |
| 撮影箇所 | 調査番号 7 |
| 写真区分 | 施工状況写真 |
| 種別 | 掘削調査(舗装部) |
| 受注者説明文 | 埋戻し状況 |
| 写真ファイル日本語名 | R0016271.JPG |



| | | | |
|------------|--------------|---------|--------|
| 工種 | 地下埋設物調査 | | |
| 写真タイトル | 掘削調査 | | |
| 撮影箇所 | 調査番号 7 | | |
| 写真区分 | 施工状況写真 | | |
| 種別 | 掘削調査(舗装部) | | |
| 受注者説明文 | 埋戻し状況 | | |
| 写真ファイル日本語名 | R0016272.JPG | | |
| | 設計値 | 実測値 | 差 |
| 埋戻し[H] | 1300 mm | 1300 mm | 0.0 mm |
| | | | |
| | | | |



| | |
|------------|--------------|
| 工種 | 地下埋設物調査 |
| 写真タイトル | 掘削調査 |
| 撮影箇所 | 調査番号 7 |
| 写真区分 | 施工状況写真 |
| 種別 | 掘削調査(舗装部) |
| 受注者説明文 | 埋戻し状況 |
| 写真ファイル日本語名 | R0016273.JPG |



| | |
|------------|--------------|
| 工種 | 地下埋設物調査 |
| 写真タイトル | 掘削調査 |
| 撮影箇所 | 調査番号 7 |
| 写真区分 | 施工状況写真 |
| 種別 | 掘削調査(舗装部) |
| 受注者説明文 | 埋戻し状況 |
| 写真ファイル日本語名 | R0016274.JPG |



| | |
|------------|--------------|
| 工種 | 地下埋設物調査 |
| 写真タイトル | 掘削調査 |
| 撮影箇所 | 調査番号 7 |
| 写真区分 | 施工状況写真 |
| 種別 | 掘削調査(舗装部) |
| 受注者説明文 | 埋戻し状況 |
| 写真ファイル日本語名 | R0016275.JPG |



| | |
|------------|--------------|
| 工種 | 地下埋設物調査 |
| 写真タイトル | 掘削調査 |
| 撮影箇所 | 調査番号 7 |
| 写真区分 | 施工状況写真 |
| 種別 | 掘削調査(舗装部) |
| 受注者説明文 | 埋戻し状況 |
| 写真ファイル日本語名 | R0016276.JPG |



| | |
|------------|--------------|
| 工種 | 地下埋設物調査 |
| 写真タイトル | 掘削調査 |
| 撮影箇所 | 調査番号 7 |
| 写真区分 | 施工状況写真 |
| 種別 | 掘削調査(舗装部) |
| 受注者説明文 | 埋戻し状況 |
| 写真ファイル日本語名 | R0016277.JPG |



| | | | |
|------------|--------------|---------|--------|
| 工種 | 地下埋設物調査 | | |
| 写真タイトル | 掘削調査 | | |
| 撮影箇所 | 調査番号 7 | | |
| 写真区分 | 施工状況写真 | | |
| 種別 | 掘削調査(舗装部) | | |
| 受注者説明文 | 埋戻し状況 | | |
| 写真ファイル日本語名 | R0016278.JPG | | |
| | 設計値 | 実測値 | 差 |
| 埋戻し[H] | 1150 mm | 1150 mm | 0.0 mm |
| | | | |
| | | | |



| | |
|------------|--------------|
| 工種 | 地下埋設物調査 |
| 写真タイトル | 掘削調査 |
| 撮影箇所 | 調査番号 7 |
| 写真区分 | 施工状況写真 |
| 種別 | 掘削調査(舗装部) |
| 受注者説明文 | 埋戻し状況 |
| 写真ファイル日本語名 | R0016279.JPG |



| | |
|------------|--------------|
| 工種 | 地下埋設物調査 |
| 写真タイトル | 掘削調査 |
| 撮影箇所 | 調査番号 7 |
| 写真区分 | 施工状況写真 |
| 種別 | 掘削調査(舗装部) |
| 受注者説明文 | 埋戻し状況 |
| 写真ファイル日本語名 | R0016280.JPG |



| | |
|------------|--------------|
| 工種 | 地下埋設物調査 |
| 写真タイトル | 掘削調査 |
| 撮影箇所 | 調査番号 7 |
| 写真区分 | 施工状況写真 |
| 種別 | 掘削調査(舗装部) |
| 受注者説明文 | 埋戻し状況 |
| 写真ファイル日本語名 | R0016282.JPG |



| | |
|------------|--------------|
| 工種 | 地下埋設物調査 |
| 写真タイトル | 掘削調査 |
| 撮影箇所 | 調査番号 7 |
| 写真区分 | 施工状況写真 |
| 種別 | 掘削調査(舗装部) |
| 受注者説明文 | 埋戻し状況 |
| 写真ファイル日本語名 | R0016283.JPG |



| | |
|------------|--------------|
| 工種 | 地下埋設物調査 |
| 写真タイトル | 掘削調査 |
| 撮影箇所 | 調査番号 7 |
| 写真区分 | 施工状況写真 |
| 種別 | 掘削調査(舗装部) |
| 受注者説明文 | 埋戻し状況 |
| 写真ファイル日本語名 | R0016284.JPG |



| | | | |
|------------|--------------|--------|--------|
| 工種 | 地下埋設物調査 | | |
| 写真タイトル | 掘削調査 | | |
| 撮影箇所 | 調査番号 7 | | |
| 写真区分 | 施工状況写真 | | |
| 種別 | 掘削調査(舗装部) | | |
| 受注者説明文 | 埋戻し状況 | | |
| 写真ファイル日本語名 | R0016285.JPG | | |
| | 設計値 | 実測値 | 差 |
| 埋戻し[H] | 850 mm | 850 mm | 0.0 mm |
| | | | |
| | | | |



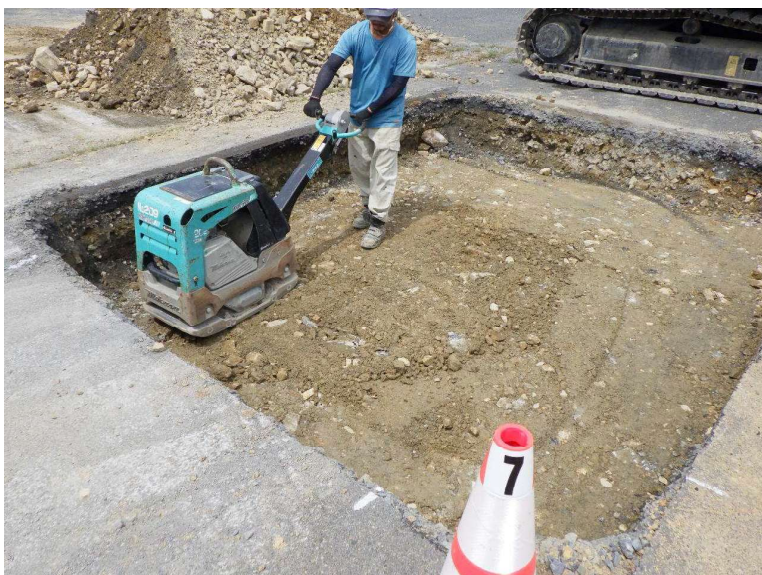
| | |
|------------|--------------|
| 工種 | 地下埋設物調査 |
| 写真タイトル | 掘削調査 |
| 撮影箇所 | 調査番号 7 |
| 写真区分 | 施工状況写真 |
| 種別 | 掘削調査(舗装部) |
| 受注者説明文 | 埋戻し状況 |
| 写真ファイル日本語名 | R0016286.JPG |



| | |
|------------|--------------|
| 工種 | 地下埋設物調査 |
| 写真タイトル | 掘削調査 |
| 撮影箇所 | 調査番号 7 |
| 写真区分 | 施工状況写真 |
| 種別 | 掘削調査(舗装部) |
| 受注者説明文 | 埋戻し状況 |
| 写真ファイル日本語名 | R0016287.JPG |



| | |
|------------|--------------|
| 工種 | 地下埋設物調査 |
| 写真タイトル | 掘削調査 |
| 撮影箇所 | 調査番号 7 |
| 写真区分 | 施工状況写真 |
| 種別 | 掘削調査(舗装部) |
| 受注者説明文 | 埋戻し状況 |
| 写真ファイル日本語名 | R0016288.JPG |



| | |
|------------|--------------|
| 工種 | 地下埋設物調査 |
| 写真タイトル | 掘削調査 |
| 撮影箇所 | 調査番号 7 |
| 写真区分 | 施工状況写真 |
| 種別 | 掘削調査(舗装部) |
| 受注者説明文 | 埋戻し状況 |
| 写真ファイル日本語名 | R0016289.JPG |



| | |
|------------|--------------|
| 工種 | 地下埋設物調査 |
| 写真タイトル | 掘削調査 |
| 撮影箇所 | 調査番号 7 |
| 写真区分 | 施工状況写真 |
| 種別 | 掘削調査(舗装部) |
| 受注者説明文 | 埋戻し状況 |
| 写真ファイル日本語名 | R0016290.JPG |



| | | | |
|------------|--------------|--------|--------|
| 工種 | 地下埋設物調査 | | |
| 写真タイトル | 掘削調査 | | |
| 撮影箇所 | 調査番号 7 | | |
| 写真区分 | 施工状況写真 | | |
| 種別 | 掘削調査(舗装部) | | |
| 受注者説明文 | 埋戻し状況 | | |
| 写真ファイル日本語名 | R0016291.JPG | | |
| | 設計値 | 実測値 | 差 |
| 埋戻し[H] | 550 mm | 550 mm | 0.0 mm |
| | | | |
| | | | |



| | |
|------------|--------------|
| 工種 | 地下埋設物調査 |
| 写真タイトル | 掘削調査 |
| 撮影箇所 | 調査番号 7 |
| 写真区分 | 施工状況写真 |
| 種別 | 掘削調査(舗装部) |
| 受注者説明文 | 埋戻し状況 |
| 写真ファイル日本語名 | R0016292.JPG |



| | |
|------------|--------------|
| 工種 | 地下埋設物調査 |
| 写真タイトル | 掘削調査 |
| 撮影箇所 | 調査番号 7 |
| 写真区分 | 施工状況写真 |
| 種別 | 掘削調査(舗装部) |
| 受注者説明文 | 埋戻し状況 |
| 写真ファイル日本語名 | R0016293.JPG |



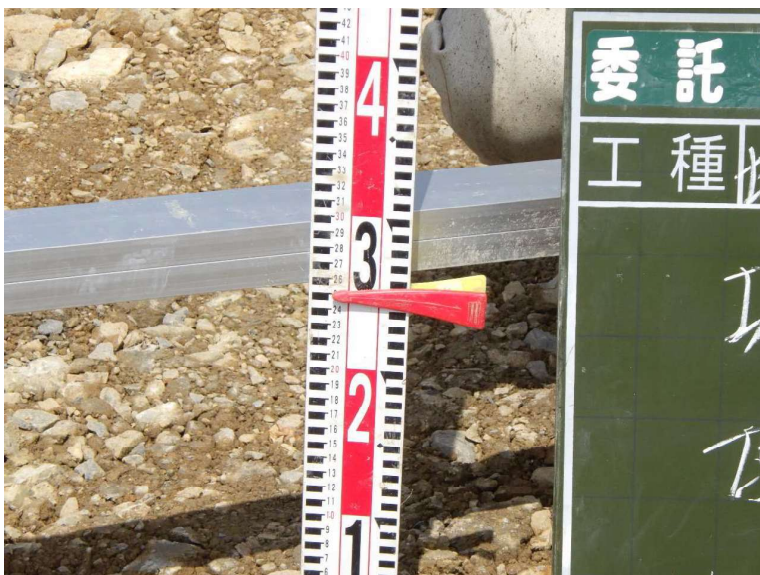
| | |
|------------|--------------|
| 工種 | 地下埋設物調査 |
| 写真タイトル | 掘削調査 |
| 撮影箇所 | 調査番号 7 |
| 写真区分 | 施工状況写真 |
| 種別 | 掘削調査(舗装部) |
| 受注者説明文 | 埋戻し状況 |
| 写真ファイル日本語名 | R0016294.JPG |



| | |
|------------|--------------|
| 工種 | 地下埋設物調査 |
| 写真タイトル | 掘削調査 |
| 撮影箇所 | 調査番号 7 |
| 写真区分 | 施工状況写真 |
| 種別 | 掘削調査(舗装部) |
| 受注者説明文 | 埋戻し状況 |
| 写真ファイル日本語名 | R0016295.JPG |



| | | | |
|------------|--------------|--------|---|
| 工種 | 地下埋設物調査 | | |
| 写真タイトル | 掘削調査 | | |
| 撮影箇所 | 調査番号 7 | | |
| 写真区分 | 施工状況写真 | | |
| 種別 | 掘削調査(舗装部) | | |
| 受注者説明文 | 埋戻し状況 | | |
| 写真ファイル日本語名 | R0016296.JPG | | |
| | 設計値 | 実測値 | 差 |
| 埋戻し[H] | 250 mm | 250 mm | |
| | | | |
| | | | |



| | |
|------------|--------------|
| 工種 | 地下埋設物調査 |
| 写真タイトル | 掘削調査 |
| 撮影箇所 | 調査番号 7 |
| 写真区分 | 施工状況写真 |
| 種別 | 掘削調査(舗装部) |
| 受注者説明文 | 埋戻し状況 |
| 写真ファイル日本語名 | R0016297.JPG |



| | |
|------------|--------------|
| 工種 | 地下埋設物調査 |
| 写真タイトル | 掘削調査 |
| 撮影箇所 | 調査番号 7 |
| 写真区分 | 施工状況写真 |
| 種別 | 掘削調査(舗装部) |
| 受注者説明文 | 埋戻し状況 |
| 写真ファイル日本語名 | R0016348.JPG |