



工種	地下埋設物調査
写真タイトル	掘削調査
撮影箇所	調査番号 9
写真区分	施工状況写真
種別	掘削調査(舗装部)
受注者説明文	掘削状況
写真ファイル日本語名	R0016349.JPG



工種	地下埋設物調査
写真タイトル	掘削調査
撮影箇所	調査番号 9
写真区分	施工状況写真
種別	掘削調査(舗装部)
受注者説明文	掘削状況
写真ファイル日本語名	R0016350.JPG





工種	地下埋設物調査
写真タイトル	掘削調査
撮影箇所	調査番号 9
写真区分	施工状況写真
種別	掘削調査(舗装部)
受注者説明文	山碎石掘削完了
写真ファイル日本語名	R0016351.JPG



工種	地下埋設物調査		
写真タイトル	掘削調査		
撮影箇所	調査番号 9		
写真区分	施工状況写真		
種別	掘削調査(舗装部)		
受注者説明文	山碎石掘削完了		
写真ファイル日本語名	R0016352.JPG		
	設計値	実測値	差
掘削深度[H]	1750 mm	1750 mm	0.0 mm

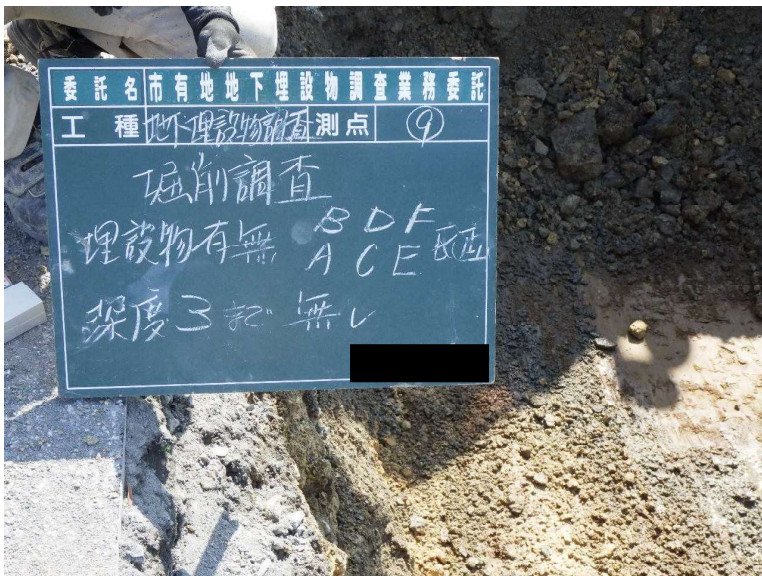


工種	地下埋設物調査
写真タイトル	掘削調査
撮影箇所	調査番号 9
写真区分	施工状況写真
種別	掘削調査(舗装部)
受注者説明文	山碎石掘削完了
写真ファイル日本語名	R0016353.JPG





工種	地下埋設物調査
写真タイトル	掘削調査
撮影箇所	調査番号 9
写真区分	施工状況写真
種別	掘削調査(舗装部)
受注者説明文	調査深度3層まで 埋設物なし
写真ファイル日本語名	R0016354.JPG



工種	地下埋設物調査
写真タイトル	掘削調査
撮影箇所	調査番号 9
写真区分	施工状況写真
種別	掘削調査(舗装部)
受注者説明文	調査深度3層まで 埋設物なし
写真ファイル日本語名	R0016355.JPG



工種	地下埋設物調査
写真タイトル	掘削調査
撮影箇所	調査番号 9
写真区分	施工状況写真
種別	掘削調査(舗装部)
受注者説明文	掘削状況
写真ファイル日本語名	R0016356.JPG





工種	地下埋設物調査
写真タイトル	掘削調査
撮影箇所	調査番号 9
写真区分	施工状況写真
種別	掘削調査(舗装部)
受注者説明文	調査掘削深度
写真ファイル日本語名	R0016357.JPG



工種	地下埋設物調査		
写真タイトル	掘削調査		
撮影箇所	調査番号 9		
写真区分	施工状況写真		
種別	掘削調査(舗装部)		
受注者説明文	調査掘削深度		
写真ファイル日本語名	R0016358.JPG		
	設計値	実測値	差
掘削深度[H]	2000 mm	2000 mm	0.0 mm



工種	地下埋設物調査
写真タイトル	掘削調査
撮影箇所	調査番号 9
写真区分	施工状況写真
種別	掘削調査(舗装部)
受注者説明文	調査掘削深度
写真ファイル日本語名	R0016359.JPG





工種	地下埋設物調査
写真タイトル	掘削調査
撮影箇所	調査番号 9
写真区分	施工状況写真
種別	掘削調査(舗装部)
受注者説明文	調査深度4層まで 埋設物なし
写真ファイル日本語名	R0016360.JPG



工種	地下埋設物調査
写真タイトル	掘削調査
撮影箇所	調査番号 9
写真区分	施工状況写真
種別	掘削調査(舗装部)
受注者説明文	調査深度4層まで 埋設物なし
写真ファイル日本語名	R0016362.JPG



工種	地下埋設物調査
写真タイトル	掘削調査
撮影箇所	調査番号 9
写真区分	施工状況写真
種別	掘削調査(舗装部)
受注者説明文	調査深度4層まで 埋設物なし
写真ファイル日本語名	R0016361.JPG





工種	地下埋設物調査
写真タイトル	掘削調査
撮影箇所	調査番号 9
写真区分	施工状況写真
種別	掘削調査(舗装部)
受注者説明文	掘削状況
写真ファイル日本語名	R0016363.JPG



工種	地下埋設物調査
写真タイトル	掘削調査
撮影箇所	調査番号 9
写真区分	施工状況写真
種別	掘削調査(舗装部)
受注者説明文	掘削状況
写真ファイル日本語名	R0016365.JPG

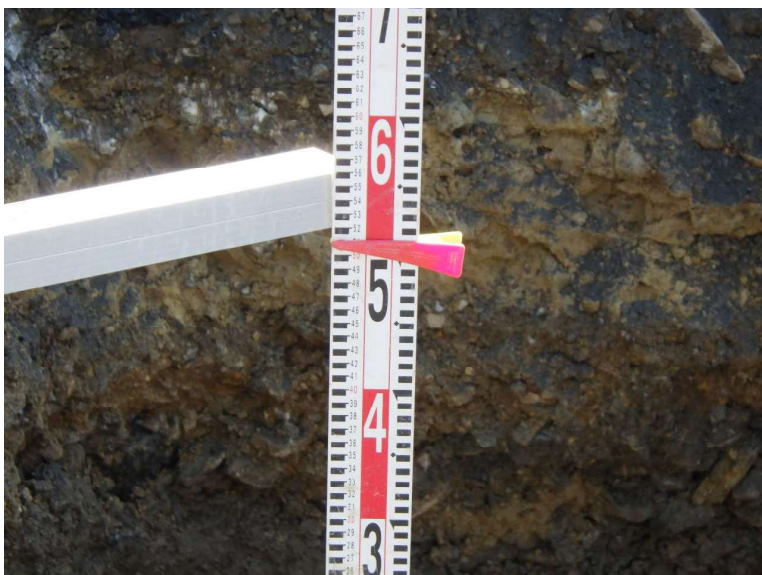




工種	地下埋設物調査
写真タイトル	掘削調査
撮影箇所	調査番号 9
写真区分	施工状況写真
種別	掘削調査(舗装部)
受注者説明文	調査掘削深度
写真ファイル日本語名	R0016366.JPG



工種	地下埋設物調査		
写真タイトル	掘削調査		
撮影箇所	調査番号 9		
写真区分	施工状況写真		
種別	掘削調査(舗装部)		
受注者説明文	調査掘削深度		
写真ファイル日本語名	R0016367.JPG		
	設計値	実測値	差
掘削深度[H]	2500 mm	2500 mm	0.0 mm



工種	地下埋設物調査
写真タイトル	掘削調査
撮影箇所	調査番号 9
写真区分	施工状況写真
種別	掘削調査(舗装部)
受注者説明文	調査掘削深度
写真ファイル日本語名	R0016368.JPG





工種	地下埋設物調査
写真タイトル	掘削調査
撮影箇所	調査番号 9
写真区分	施工状況写真
種別	掘削調査(舗装部)
受注者説明文	調査掘削
写真ファイル日本語名	R0016369.JPG



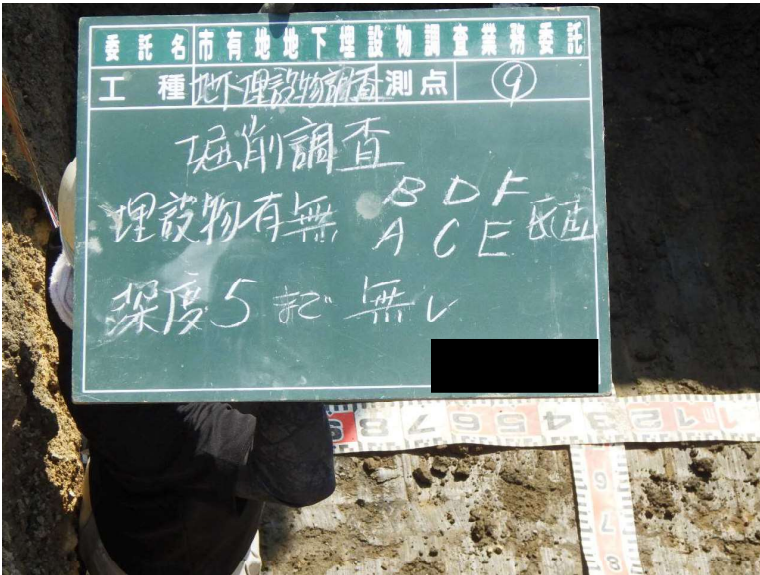
工種	地下埋設物調査		
写真タイトル	掘削調査		
撮影箇所	調査番号 9		
写真区分	施工状況写真		
種別	掘削調査(舗装部)		
受注者説明文	調査掘削		
写真ファイル日本語名	R0016370.JPG		
	設計値	実測値	差
掘削[W]	2000 mm	2000 mm	0.0 mm



工種	地下埋設物調査		
写真タイトル	掘削調査		
撮影箇所	調査番号 9		
写真区分	施工状況写真		
種別	掘削調査(舗装部)		
受注者説明文	調査掘削		
写真ファイル日本語名	R0016371.JPG		
	設計値	実測値	差
掘削[L]	3000 mm	3000 mm	0.0 mm



工種	地下埋設物調査
写真タイトル	掘削調査
撮影箇所	調査番号 9
写真区分	施工状況写真
種別	掘削調査(舗装部)
受注者説明文	調査深度5層まで 埋設物なし
写真ファイル日本語名	R0016374.JPG



工種	地下埋設物調査
写真タイトル	
撮影箇所	調査番号 9
写真区分	施工状況写真
種別	掘削調査(舗装部)
受注者説明文	調査深度5層まで 埋設物なし
写真ファイル日本語名	R0016373.JPG





工種	地下埋設物調査
写真タイトル	掘削調査
撮影箇所	調査番号 9
写真区分	施工状況写真
種別	掘削調査(舗装部)
受注者説明文	埋戻し状況
写真ファイル日本語名	R0016375.JPG

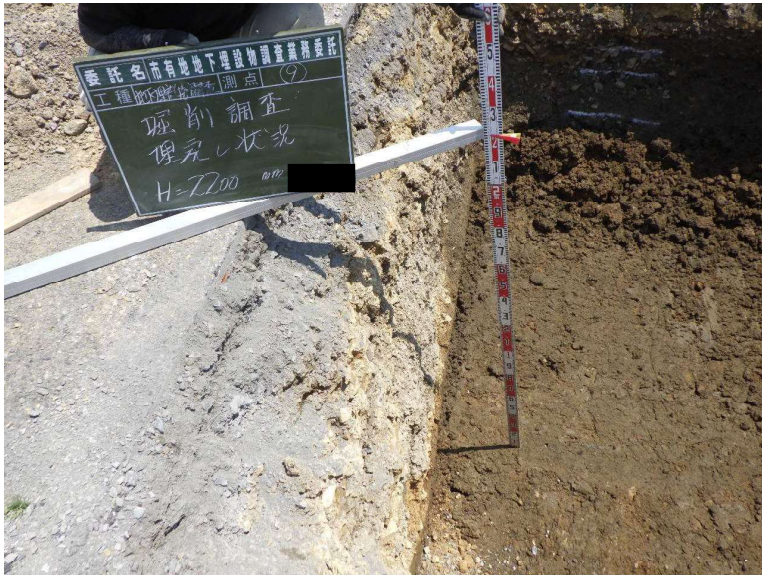


工種	地下埋設物調査
写真タイトル	掘削調査
撮影箇所	調査番号 9
写真区分	施工状況写真
種別	掘削調査(舗装部)
受注者説明文	埋戻し状況
写真ファイル日本語名	R0016376.JPG





工種	地下埋設物調査
写真タイトル	掘削調査
撮影箇所	調査番号 9
写真区分	施工状況写真
種別	掘削調査(舗装部)
受注者説明文	埋戻し状況
写真ファイル日本語名	R0016377.JPG



工種	地下埋設物調査		
写真タイトル	掘削調査		
撮影箇所	調査番号 9		
写真区分	施工状況写真		
種別	掘削調査(舗装部)		
受注者説明文	埋戻し状況		
写真ファイル日本語名	R0016378.JPG		
	設計値	実測値	差
埋戻し[H]	2200 mm	2200 mm	0.0 mm



工種	地下埋設物調査
写真タイトル	掘削調査
撮影箇所	調査番号 9
写真区分	施工状況写真
種別	掘削調査(舗装部)
受注者説明文	埋戻し状況
写真ファイル日本語名	R0016379.JPG





工種	地下埋設物調査
写真タイトル	掘削調査
撮影箇所	調査番号 9
写真区分	施工状況写真
種別	掘削調査(舗装部)
受注者説明文	埋戻し状況
写真ファイル日本語名	R0016380.JPG



工種	地下埋設物調査
写真タイトル	掘削調査
撮影箇所	調査番号 9
写真区分	施工状況写真
種別	掘削調査(舗装部)
受注者説明文	埋戻し状況
写真ファイル日本語名	R0016381.JPG





工種	地下埋設物調査
写真タイトル	掘削調査
撮影箇所	調査番号 9
写真区分	施工状況写真
種別	掘削調査(舗装部)
受注者説明文	埋戻し状況
写真ファイル日本語名	R0016382.JPG



工種	地下埋設物調査		
写真タイトル	掘削調査		
撮影箇所	調査番号 9		
写真区分	施工状況写真		
種別	掘削調査(舗装部)		
受注者説明文	埋戻し状況		
写真ファイル日本語名	R0016383.JPG		
	設計値	実測値	差
埋戻し[H]	1900 mm	1900 mm	0.0 mm



工種	地下埋設物調査
写真タイトル	掘削調査
撮影箇所	調査番号 9
写真区分	施工状況写真
種別	掘削調査(舗装部)
受注者説明文	埋戻し状況
写真ファイル日本語名	R0016384.JPG





工種	地下埋設物調査
写真タイトル	掘削調査
撮影箇所	調査番号 9
写真区分	施工状況写真
種別	掘削調査(舗装部)
受注者説明文	埋戻し状況
写真ファイル日本語名	R0016385.JPG



工種	地下埋設物調査
写真タイトル	掘削調査
撮影箇所	調査番号 9
写真区分	施工状況写真
種別	掘削調査(舗装部)
受注者説明文	埋戻し状況
写真ファイル日本語名	R0016386.JPG





工種	地下埋設物調査
写真タイトル	掘削調査
撮影箇所	調査番号 9
写真区分	施工状況写真
種別	掘削調査(舗装部)
受注者説明文	埋戻し状況
写真ファイル日本語名	R0016387.JPG



工種	地下埋設物調査		
写真タイトル	掘削調査		
撮影箇所	調査番号 9		
写真区分	施工状況写真		
種別	掘削調査(舗装部)		
受注者説明文	埋戻し状況		
写真ファイル日本語名	R0016388.JPG		
	設計値	実測値	差
埋戻し[H]	1600 mm	1600 mm	0.0 mm



工種	地下埋設物調査
写真タイトル	掘削調査
撮影箇所	調査番号 9
写真区分	施工状況写真
種別	掘削調査(舗装部)
受注者説明文	埋戻し状況
写真ファイル日本語名	R0016389.JPG





工種	地下埋設物調査
写真タイトル	掘削調査
撮影箇所	調査番号 9
写真区分	施工状況写真
種別	掘削調査(舗装部)
受注者説明文	埋戻し状況
写真ファイル日本語名	R0016390.JPG



工種	地下埋設物調査
写真タイトル	掘削調査
撮影箇所	調査番号 9
写真区分	施工状況写真
種別	掘削調査(舗装部)
受注者説明文	埋戻し状況
写真ファイル日本語名	R0016391.JPG





工種	地下埋設物調査
写真タイトル	掘削調査
撮影箇所	調査番号 9
写真区分	施工状況写真
種別	掘削調査(舗装部)
受注者説明文	埋戻し状況
写真ファイル日本語名	R0016392.JPG



工種	地下埋設物調査		
写真タイトル	掘削調査		
撮影箇所	調査番号 9		
写真区分	施工状況写真		
種別	掘削調査(舗装部)		
受注者説明文	埋戻し状況		
写真ファイル日本語名	R0016393.JPG		
	設計値	実測値	差
埋戻し[H]	1300 mm	1300 mm	0.0 mm



工種	地下埋設物調査
写真タイトル	掘削調査
撮影箇所	調査番号 9
写真区分	施工状況写真
種別	掘削調査(舗装部)
受注者説明文	埋戻し状況
写真ファイル日本語名	R0016394.JPG





工種	地下埋設物調査
写真タイトル	掘削調査
撮影箇所	調査番号 9
写真区分	施工状況写真
種別	掘削調査(舗装部)
受注者説明文	埋戻し状況
写真ファイル日本語名	R0016395.JPG



工種	地下埋設物調査
写真タイトル	掘削調査
撮影箇所	調査番号 9
写真区分	施工状況写真
種別	掘削調査(舗装部)
受注者説明文	埋戻し状況
写真ファイル日本語名	R0016396.JPG





工種	地下埋設物調査
写真タイトル	掘削調査
撮影箇所	調査番号 9
写真区分	施工状況写真
種別	掘削調査(舗装部)
受注者説明文	埋戻し状況
写真ファイル日本語名	R0016397.JPG



工種	地下埋設物調査		
写真タイトル	掘削調査		
撮影箇所	調査番号 9		
写真区分	施工状況写真		
種別	掘削調査(舗装部)		
受注者説明文	埋戻し状況		
写真ファイル日本語名	R0016398.JPG		
	設計値	実測値	差
埋戻し[H]	1150 mm	1150 mm	0.0 mm



工種	地下埋設物調査
写真タイトル	掘削調査
撮影箇所	調査番号 9
写真区分	施工状況写真
種別	掘削調査(舗装部)
受注者説明文	埋戻し状況
写真ファイル日本語名	R0016399.JPG





工種	地下埋設物調査
写真タイトル	掘削調査
撮影箇所	調査番号 9
写真区分	施工状況写真
種別	掘削調査(舗装部)
受注者説明文	埋戻し状況
写真ファイル日本語名	R0016401.JPG



工種	地下埋設物調査
写真タイトル	掘削調査
撮影箇所	調査番号 9
写真区分	施工状況写真
種別	掘削調査(舗装部)
受注者説明文	埋戻し状況
写真ファイル日本語名	R0016402.JPG



工種	地下埋設物調査
写真タイトル	掘削調査
撮影箇所	調査番号 9
写真区分	施工状況写真
種別	掘削調査(舗装部)
受注者説明文	埋戻し状況
写真ファイル日本語名	R0016403.JPG





工種	地下埋設物調査
写真タイトル	掘削調査
撮影箇所	調査番号 9
写真区分	施工状況写真
種別	掘削調査(舗装部)
受注者説明文	埋戻し状況
写真ファイル日本語名	R0016404.JPG



工種	地下埋設物調査		
写真タイトル	掘削調査		
撮影箇所	調査番号 9		
写真区分	施工状況写真		
種別	掘削調査(舗装部)		
受注者説明文	埋戻し状況		
写真ファイル日本語名	R0016405.JPG		
	設計値	実測値	差
埋戻し[H]	850 mm	850 mm	0.0 mm

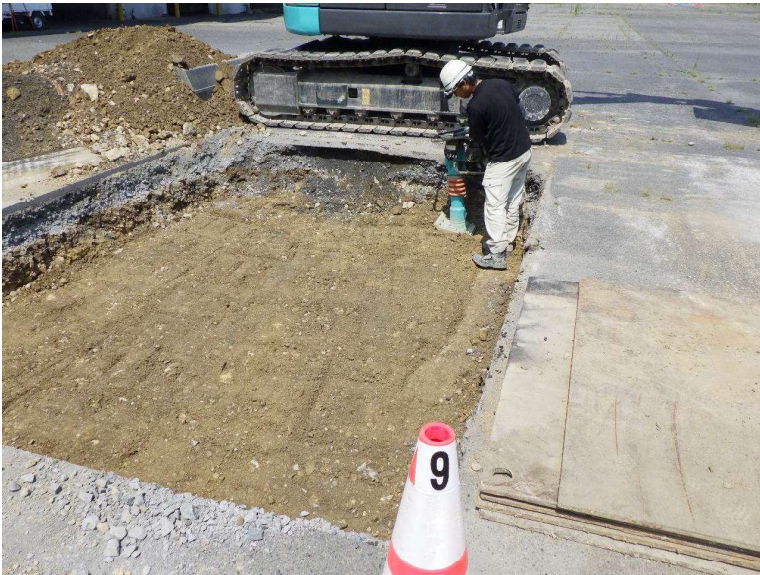


工種	地下埋設物調査
写真タイトル	掘削調査
撮影箇所	調査番号 9
写真区分	施工状況写真
種別	掘削調査(舗装部)
受注者説明文	埋戻し状況
写真ファイル日本語名	R0016406.JPG





工種	地下埋設物調査
写真タイトル	掘削調査
撮影箇所	調査番号 9
写真区分	施工状況写真
種別	掘削調査(舗装部)
受注者説明文	埋戻し状況
写真ファイル日本語名	R0016407.JPG



工種	地下埋設物調査
写真タイトル	掘削調査
撮影箇所	調査番号 9
写真区分	施工状況写真
種別	掘削調査(舗装部)
受注者説明文	埋戻し状況
写真ファイル日本語名	R0016408.JPG



工種	地下埋設物調査
写真タイトル	掘削調査
撮影箇所	調査番号 9
写真区分	施工状況写真
種別	掘削調査(舗装部)
受注者説明文	埋戻し状況
写真ファイル日本語名	R0016409.JPG





工種	地下埋設物調査
写真タイトル	掘削調査
撮影箇所	調査番号 9
写真区分	施工状況写真
種別	掘削調査(舗装部)
受注者説明文	埋戻し状況
写真ファイル日本語名	R0016410.JPG



工種	地下埋設物調査		
写真タイトル	掘削調査		
撮影箇所	調査番号 9		
写真区分	施工状況写真		
種別	掘削調査(舗装部)		
受注者説明文	埋戻し状況		
写真ファイル日本語名	R0016411.JPG		
	設計値	実測値	差
埋戻し[H]	550 mm	550 mm	0.0 mm



工種	地下埋設物調査
写真タイトル	掘削調査
撮影箇所	調査番号 9
写真区分	施工状況写真
種別	掘削調査(舗装部)
受注者説明文	埋戻し状況
写真ファイル日本語名	R0016412.JPG

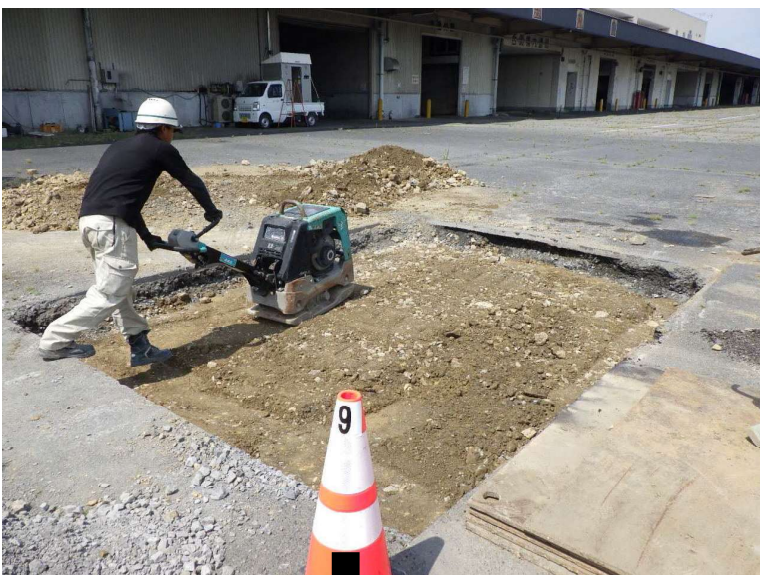




工種	地下埋設物調査
写真タイトル	掘削調査
撮影箇所	調査番号 9
写真区分	施工状況写真
種別	掘削調査(舗装部)
受注者説明文	埋戻し状況
写真ファイル日本語名	R0016413.JPG



工種	地下埋設物調査
写真タイトル	掘削調査
撮影箇所	調査番号 9
写真区分	施工状況写真
種別	掘削調査(舗装部)
受注者説明文	埋戻し状況
写真ファイル日本語名	R0016414.JPG



工種	地下埋設物調査
写真タイトル	掘削調査
撮影箇所	調査番号 9
写真区分	施工状況写真
種別	掘削調査(舗装部)
受注者説明文	埋戻し状況
写真ファイル日本語名	R0016415.JPG