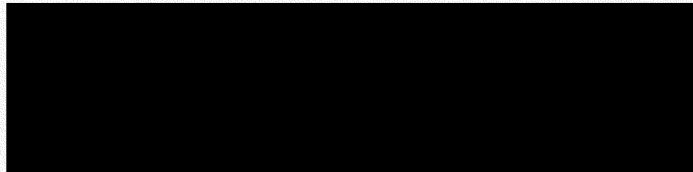


伊勢崎市

公設地方卸売市場建設

電気設備工事



電気設備

201
202
203
204
205
206
207
208
209
210
211
212
213
214
215
216
217
218
219
220
221
222
223
224
225
226
227
228
229
230
231
232
233
234
235
236
237
238
239
240
241
242
243
244
245
246
247
248
249
250

案内図
 特記仕様書 (1)
 特記仕様書 (2)
 凡例
 管理棟発電所単線結線図 (1)
 管理棟発電所単線結線図 (2)
 平面図
 天地区
 配線及びピット図
 倉庫棟キュービクル図
 水産冷蔵庫キュービクル図
 直営電源装置図
 動力盤結線図 (1)
 動力盤結線図 (2)
 動力盤結線図 (3)
 動力盤結線図 (4)
 電灯分電盤結線図 (1)
 電灯分電盤結線図 (2)
 電灯分電盤結線図 (3)
 電灯分電盤結線図 (4)
 構内配線線路設備図
 構内通信線路設備図
 電力引込装置、ハンドホール図
 動力幹線系統図
 電灯幹線系統図
 幹線設備図 (1階 水産棟)
 幹線設備図 (1階 青果棟)
 幹線設備図 (2階)
 幹線設備図 (3階、R階) 合動力設備他
 倉庫棟幹線、動力、弱電設備図
 水産冷蔵庫棟幹線、動力、弱電設備図
 電灯設備図 (1階 水産棟)
 電灯設備図 (1階 青果棟)
 電灯設備図 (2階)
 電灯設備図 (3階、R階) 合コンセント設備
 倉庫棟電灯コンセント設備図
 倉庫棟外庫棟電灯コンセント設備図
 コンセント設備図 (1階 水産棟)
 コンセント設備図 (1階 青果棟)
 コンセント設備図 (2階)
 照明器具配置図 (1)
 照明器具配置図 (2)
 弱電設備図 (1階 水産棟)
 弱電設備図 (1階 青果棟)
 弱電設備図 (2階)
 弱電設備図 (3階、R階)
 弱電系統図 (1)
 弱電系統図 (2)
 電話配管設置系統図
 弱電機器等図 (1)

251
252
253
254
255
256
257
258
259
260
261
262
263
264
265
266
267
268
269
270
271
272

弱電機器等図 (2)
 弱電機器等図 (3)
 自動集中検針設備図 (構内)
 自動集中検針設備図 (1階 水産棟)
 自動集中検針設備図 (1階 青果棟)
 自動集中検針設備図 (2階)
 自動集中検針設備図 (3階、R階)
 自動集中検針各種電表系統図
 自動集中検針各種電表系統図
 自動火災報知設備図 (構内)
 自動火災報知設備図 (1階 水産棟)
 自動火災報知設備図 (1階 青果棟)
 自動火災報知設備図 (2階)
 自動火災報知設備図 (3階、R階)
 倉庫棟 水産冷蔵庫棟 予備用工機集積所棟 系統図
 防火警報配管設備図 (1階)
 防火警報配管設備図 (2階)
 通番針設備図 (1)
 通番針設備図 (2)
 通番針設備図 (3)

一 概算 工事 事項	回路個別の表示	幹線はフルボルト、支線はダクト内などの専用においてフルボルト又はフルボルト 等の高圧電圧はワンボルトも取り付く回路の個別、行先、電圧が必ず表示する。 機器の寸法は全て詳細寸法を示す。 フルボルトは特殊を除き新基準とする。 特殊を除く場合は電圧的、機械的に適合するものとしこの回路に直列に接続 されている。新基準の動作協調を図ること。 フルボルトは特殊を除く場合は新基準とする。 フルボルトは特殊を除く場合は新基準とする。	放送 設備	増設 マイク スピーカー 増設 レコーダー レコーダー	管理事務所に設ける。消防法に基づき非常警報設備としての機能をもたせる。 別室 本工事 別室	備 用 電 機 機 器 類 の 取 扱 方 法	ハンドホールド マンホールド 現場打ち 備用電機工事 外付品取付 マンホールド	現場打ち 本工事とする。 本館、自動 アライ（24時間常時稼働）と充電ステーション兼用 長さ 5.0m 1R (トルネコ公製)
	電気方式	幹線 三相3線式 200/100V 50Hz 分岐 三相2線式 200/100V 非常照明 単相2線式 消火栓用器具の接続方法 フルボルト タテマシナ コンセント フロアプレート 電線管敷設	幹線 三相3線式 200/100V 50Hz 分岐 三相2線式 200/100V 非常照明 単相2線式 消火栓用器具の接続方法 フルボルト タテマシナ コンセント フロアプレート 電線管敷設	インク インク インク	インク インク インク	通信 機器 機器 機器	備 用 電 機 機 器 類 の 取 扱 方 法	ハンドホールド マンホールド 現場打ち 現場打ち 現場打ち
電 機 設 備	電気方式	幹線 三相3線式 200/100V 50Hz 分岐 三相2線式 200/100V 非常照明 単相2線式 消火栓用器具の接続方法 フルボルト タテマシナ コンセント フロアプレート 電線管敷設	インク インク インク	インク インク インク	通信 機器 機器 機器	備 用 電 機 機 器 類 の 取 扱 方 法	ハンドホールド マンホールド 現場打ち 現場打ち 現場打ち	現場打ち 現場打ち 現場打ち
	電気方式	幹線 三相3線式 200/100V 50Hz 分岐 三相2線式 200/100V 非常照明 単相2線式 消火栓用器具の接続方法 フルボルト タテマシナ コンセント フロアプレート 電線管敷設	インク インク インク	インク インク インク	通信 機器 機器 機器	備 用 電 機 機 器 類 の 取 扱 方 法	ハンドホールド マンホールド 現場打ち 現場打ち 現場打ち	現場打ち 現場打ち 現場打ち

● 機器取付高 機器取付高は原則として下表による。その他監督官の指示により変更することとする。

工機	名称	取付高	取付高(m)	工機	名称	取付高	取付高(m)
電 機 機 器 類 の 取 扱 方 法	分岐盤	床面～上端	1,900	電 機 機 器 類 の 取 扱 方 法	電線管	床面～上端	700～1,500
	アラーム機	鏡上	150		電線管	床面～中心	2,800
	（消火設備）	床面～中心	1,500		電線管	床面～中心	1,200～1,500
	アラーム機	床面～中心	1,500		電線管	床面～中心	1,500
	アラーム機	床面～中心	1,500		電線管	床面～中心	1,500
電 機 機 器 類 の 取 扱 方 法	アラーム機	床面～中心	1,500	電 機 機 器 類 の 取 扱 方 法	電線管	床面～中心	2,500
	アラーム機	床面～中心	1,500		電線管	床面～中心	1,500
電 機 機 器 類 の 取 扱 方 法	アラーム機	床面～中心	1,500	電 機 機 器 類 の 取 扱 方 法	電線管	床面～中心	2,500
	アラーム機	床面～中心	1,500		電線管	床面～中心	1,500

(注) 水産機(即ち、行灯)、非常機(即ち、行灯)、監視機1階のコンセント高はFL+1,000とする。

☆ その他

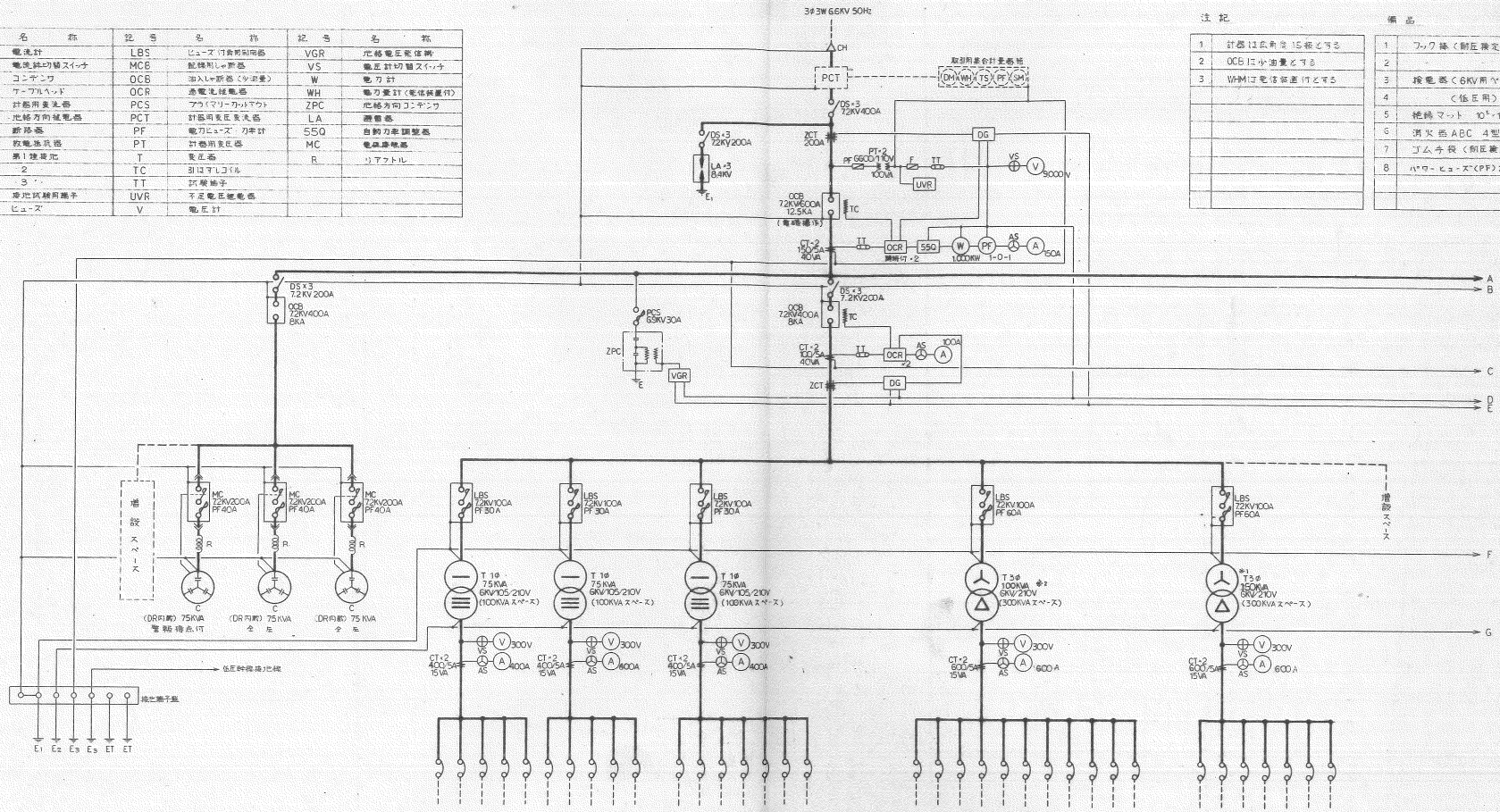
1. 防火アラームへの配管接続は現場とする。
2. ケーブルの電圧は必ず表示する。
3. 備用電機は必ず表示する。
4. フロアプレートは必ず表示する。

電 機 機 器 類 の 取 扱 方 法	電 機 機 器 類 の 取 扱 方 法	電 機 機 器 類 の 取 扱 方 法	電 機 機 器 類 の 取 扱 方 法
50kVA × 1	150kVA × 3	150kVA × 1	168
100 × 1			750
10kVA × 1	75kVA × 5	10kVA × 1	445
50 × 1			
50kVA × 5		50kVA × 1	1,245

凡例

記号	名称	記号	名称	記号	名称
A	電流計	LBS	ヒューズ付自動開閉器	VGR	地絡電圧検出器
A5	電流計切替スイッチ	MCE	飽和防止用装置	VS	電圧計切替スイッチ
C	コンデンサ	OCR	過入・超過(過負荷)	W	電力計
CH	テールヘッド	OCR	過電流検出器	WH	電力検定(電体検定用)
CT	計器用変流器	PCS	フック(マイコン付)	ZPC	地絡方向コンデンサ
DG	地絡方向検出器	PCT	計器用変圧変流器	LA	避雷器
DS	断路器	PF	電力ヒューズ 力率計	55Q	自動力率調整器
DR	乾燥機用遮断器	PT	計器用変圧器	MC	電圧検出器
E1	第1種接地	T	変圧器	R	リフトラ
E2	2	TC	引込用コンパ		
E3	3	TT	試験端子		
ET	接地線用端子	UVR	不足電圧検出器		
F	ヒューズ	V	電圧計		

注記	備品
1 計器は広角定15倍とする	1 フック等(耐圧検定付) 2×2 [#] 1 [#]
2 OCRは小容量とする	2 OCRは小容量とする 2×1 [#] 1
3 WHは電体検定付とする	3 検電器(6KV用) 2 [#] 1 [#]
	4 (体圧用) 1
	5 絶縁マット 10 [#] ・1000・5000 2枚
	6 消火器ABC 4型 1 [#]
	7 丁ム手袋(耐圧検定付) 1 [#]
	8 ハンコ・ヒューズ(PP) 20,30,40,60A 2 [#]

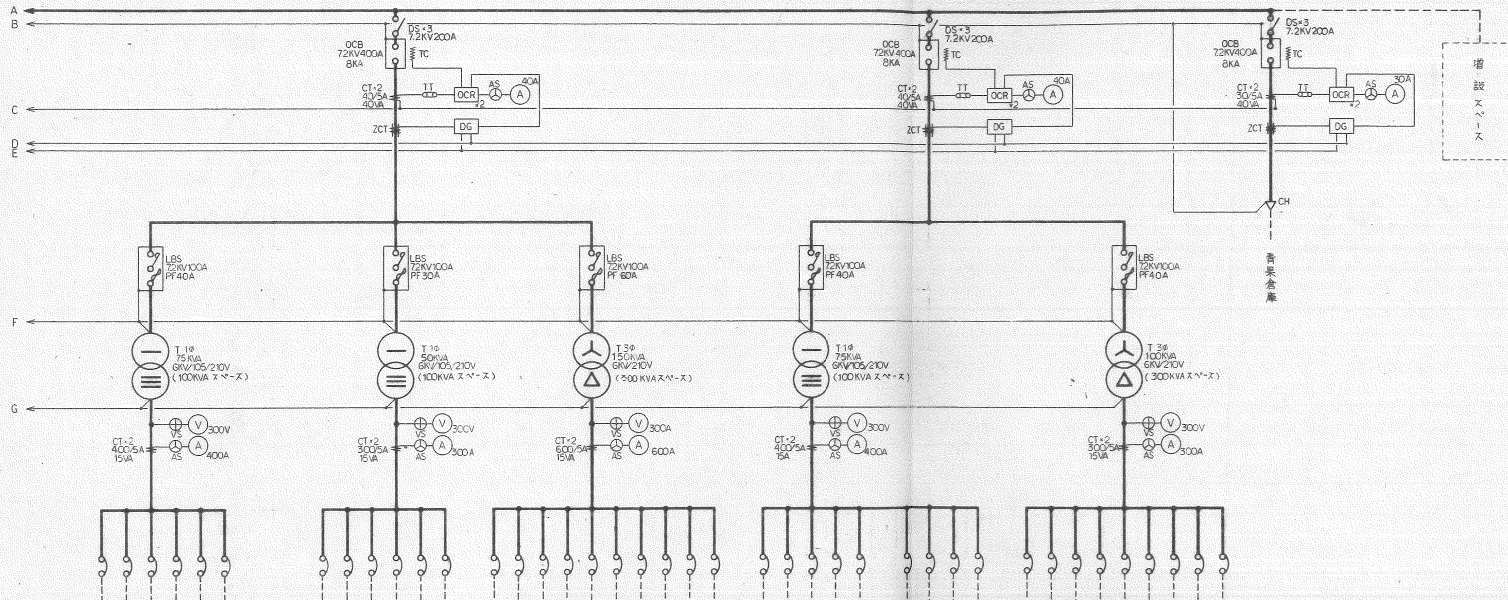


概略符號圖 (1)

新機号	機种	規格	数量	容量	備註
AL11	50°	AL11-1,2,3,4,5	3	25kVA	3P 225/60A
AL12	80°	AL12-1,2,3,4,5	25	3P	
AL13	80°	AL13-1,2,3,4,5	25	3P	
AL14	60°	AL14-1,2,3,4,5	25	3P	
AL15	60°	AL15-1,2,3,4,5	3	100/100A	
AL16	80°	AL16-1,2,3,4,5	25	3P	
AL17	80°	AL17-1,2,3,4,5	25	3P	
AL18	22°	AL18-1	10	100/100A	
AL19	38°	AL19-1	16	3P 100/100A	
AL20	38°	AL20-1	24	225/150A	
AL21	22°	AL21-1	35	50/50A	
AL22	80°	AL22-1,2,3,4	5	225/200A	
AL23	55°	AL23-1	5	225/150A	
AL24	38°	AL24-1	3	225/150A	
AL25	38°	AL25-1	3	100/100A	
AP11	60°	AP11-1,2,3,4,5	35	NVA 3P 225/60A	
AP12	80°	AP12-1,2,3,4,5	35	3P	
AP13	80°	AP13-1,2,3,4,5	35	3P	
AP14	60°	AP14-1,2,3,4,5	35	3P	
AP15	60°	AP15-1,2,3,4,5	35	3P	
AP16	80°	AP16-1,2,3,4,5	35	3P	
AP17	125°	AP17-1,2,3,4,5,6	25	3P	
AP18	22°	AP18-1	20	3P	
AP19	60°	AP19-1	1675	225/150A	
AP20	14°	AP20-1,2,3,4,5,6,7,8,9,10	413	3P 30/30A	
AP21	80°	AP21-1,2,3	25	NVA 3P 225/60A	
AP22	38°	AP22-1,2,3	25	3P 225/200A	
AP23	150°	AP23-1	5675	600/500A	
AP24	150°	AP24-1	5675	600/500A	
AP25	15°	AP25-1	1125	100/50A	
AP26	55°	AP26-1	375	50/50A	
AP27	55°	AP27-1	375	100/100A	

無印記号
 A 管理棟系
 B 水産棟系
 C 卸米棟系

TOTAL 100kVA 90kVA 95.09kVA 278.88kVA 210kVA



増設システム

計測系統

機種	電圧(V)	額定容量(kVA)	備考	備註
BL11	80*	16.46	3P	225/150A
BL12	80*	20	3P	225/150A
BL13	80*	19.46	3P	225/150A
BL14	80*	20	3P	225/150A
BL15	150*	35	3P	100/100A

TOTAL 113.92 kVA

BL15-1,2,3	45	3P	40/30A
BL21-1,2	23.00	3P	100/100A
BL22-1	10	3P	100/75A
BL23-1	10	3P	100/75A
BL23-2,3	2.25/150A	3P	100/100A

*88.00 kVA

BP11-1,2,3,4	2	3P	50/20A
BP12-1	15	3P	100/100A
BP13-1,2,3,4	34.63	3P	225/150A
BP14-1	15	3P	100/100A
BP15-1,2,3,4	30.63	3P	225/150A
BP16-1,2,3	45	3P	225/225A
BP17-1,2,3	45	3P	225/225A
BP21-1	18.00	3P	100/100A
BP22-1	18.00	3P	100/100A

*223.26 kVA

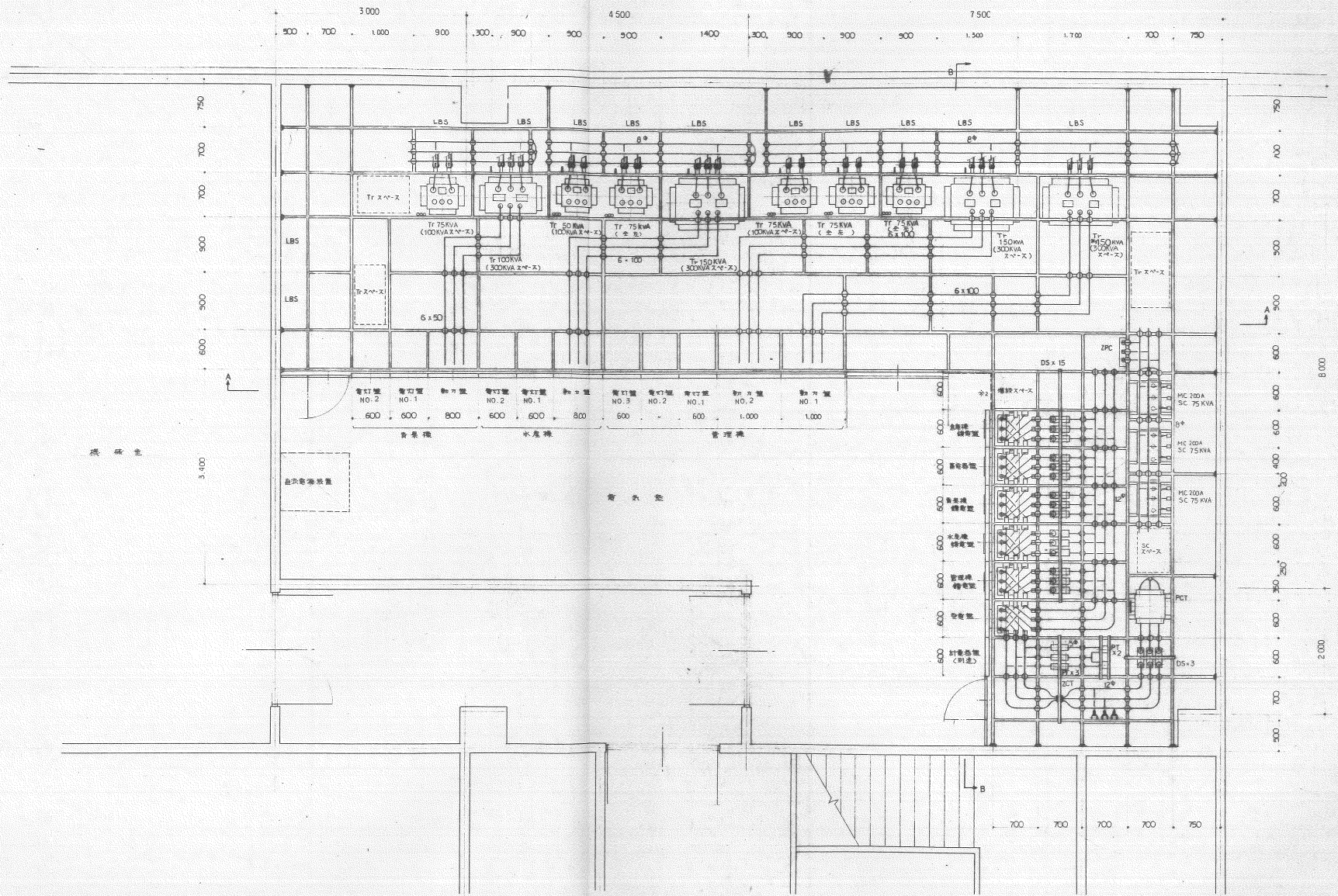
CL11-1	34.02	3P	225/150A
CL12-1	15	3P	100/100A
CL13-1,2	20	3P	100/75A
CL14-1,2,3	30	3P	225/175A
CL20-1	15.24	3P	100/100A
CL21-1	10	3P	100/75A
CL22-1	2.25/150A	3P	100/100A

*124.32 kVA

CP11-1,2,3,4	2.0	3P	50/20A
CP12-1	30	3P	225/150A
CP13-1,2,3	13.68	3P	100/100A
CP14-1,2,3	13.68	3P	100/100A
CP15-1,2	45	3P	225/225A
CP16-1,2,3	30	3P	100/100A
CP21-1	18.00	3P	100/100A

*152.76 kVA

系統図 (2)



換氣室

自來機

水處理

管理機

管理機變電所平面圖 S = 1/30

圖號 *1 56.6月 (定期改裝) 1:1
 全2張 36 月 (定期改裝) 1:1 → 47.2 x 1.6

整理番号

承認 調査 設計 設計年月日 全案 No. 工事名 伊勢崎市公園地方卸売市場建設 工事
 55.9 72 207 圖面名稱 管理機變電所平面圖 Scale 1/30