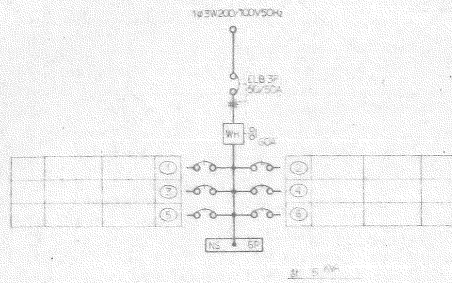
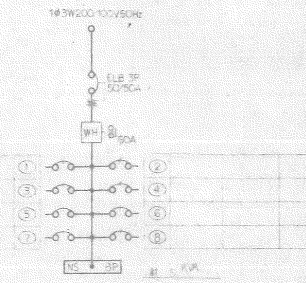


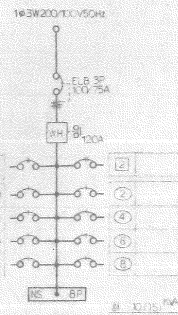
単中検査用検査器具スペース1215 258 259図参照



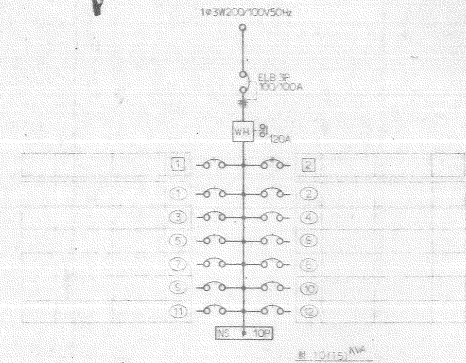
AL11-123  
AL12-12  
AL14-345  
AL15-45



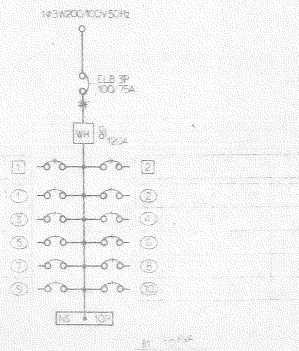
AL11-45  
AL12-345  
AL13-12345  
AL14-123  
AL15-123  
AL16-12345



AL22-234  
CL15-1(2)  
CL16-2(3)  
CL13-1(2)  
CL14-2(5)



BL15-3  
CL14-1



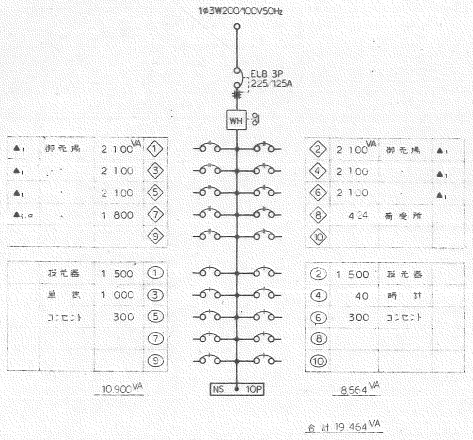
AL16-1



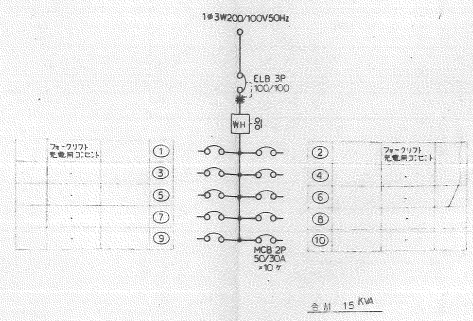
BL14-2  
CL14-2

注記  
 特定の工事は下記の通りとする  
 ○ MOB 2P 50/20A  
 ○ MOB 1P 50/20A  
 ▲ 接地リール

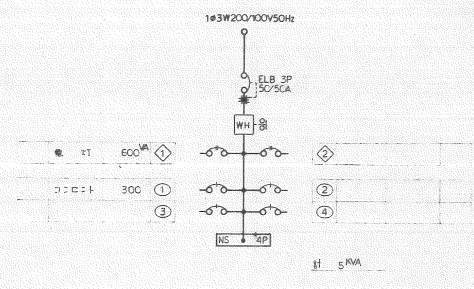
東京電力株式会社 電力配線設計部 電力配線設計課 (2)



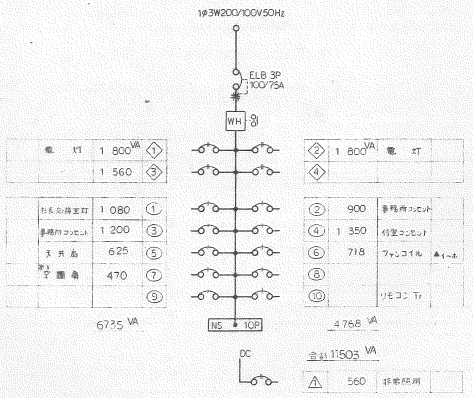
BL11-1  
BL13-1



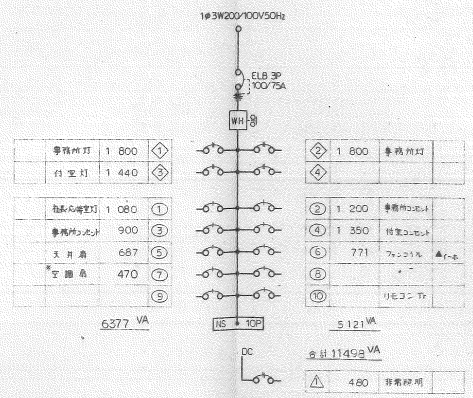
BL12-1  
BL14-1



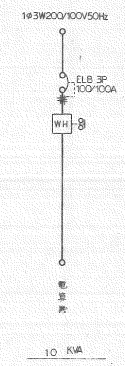
BL16-1



BL21-1



BL21-2  
BL23-1



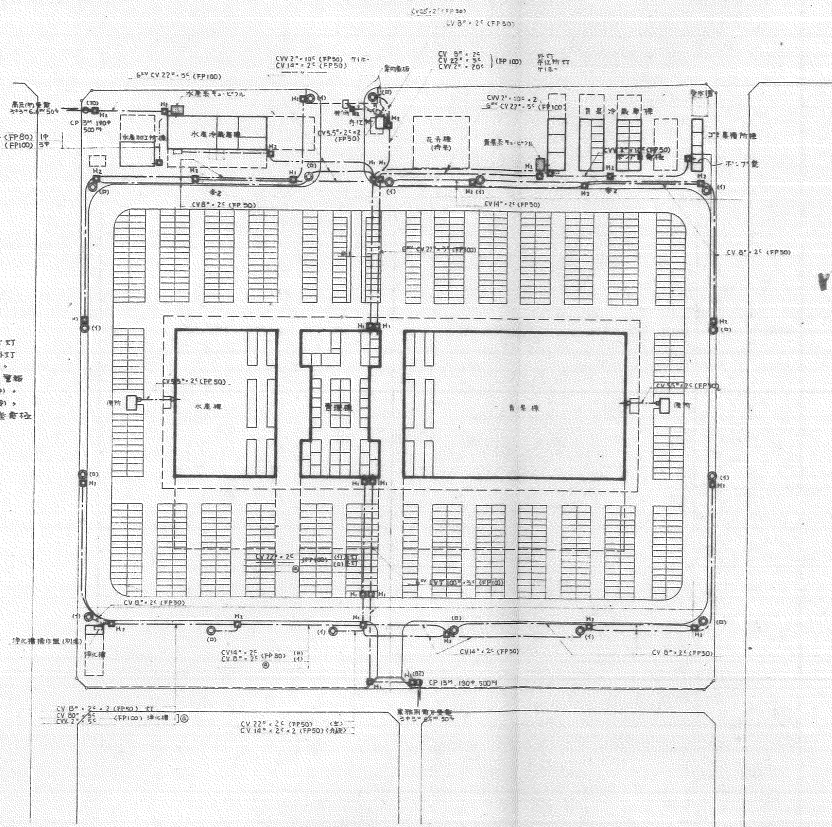
BL22-1  
BL23-1

電力設計部 設計士 258 259 図参照 (出欠)





- CV 22" x 5" (EP100) 各工所灯  
 CV 22" x 25" (EP100) 各工所灯  
 CV 22" x 25" (EP100) 各工所灯  
 CW 2" x 20" (EP100) 各工所電線  
 CW 2" x 10" (EP100) 各工所電線  
 CW 2" x 10" (EP100) 各工所電線  
 CW 2" x 10" (EP100) 各工所電線  
 CP 100 各工所電線



- 注) 1. 水屋及び倉庫等最上層のケーブルは2階以降は別図を参照のこと。  
 2. 各灯には必ず必ず接地工事を実施すること。

構内配電線路設備図 S = 1/1,000

備考 ※1. 56.6 水屋加工所新設に伴う変更  
 ※2. 56.7 各工所電線止め (水屋注成層前-1, 倉庫倉庫前-1)

整理番号	
------	--

承認	調査	設計	設計年月日	全案	No.	工事名	工事
●	●	●	55.9	72	221	伊勢湾岸自動車道地方卸売市場建設	
						図面名称	Scale 1/1,000

(16/5)







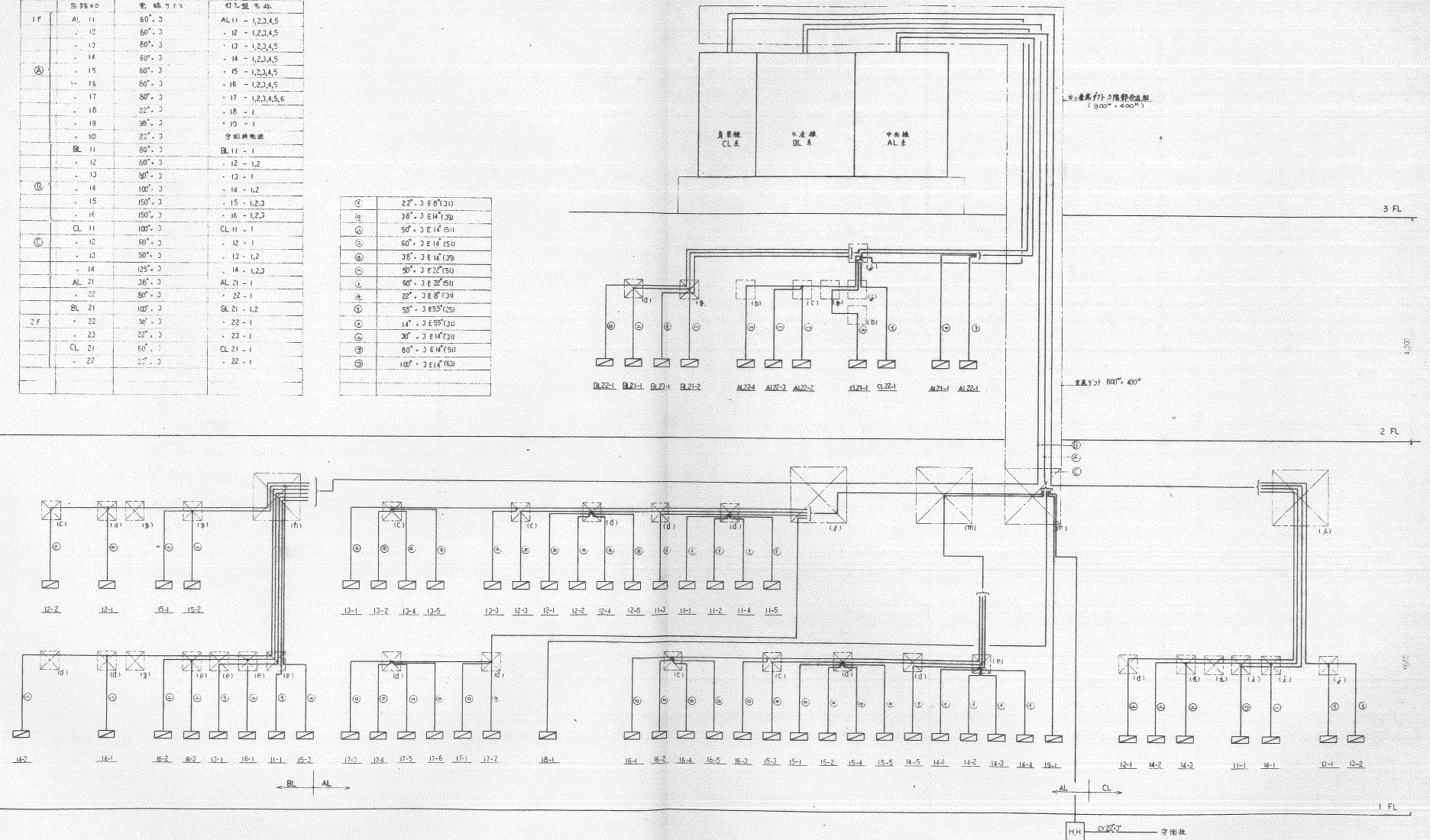


配線表

IF	回路番号	電線径 (mm)	灯数及名称
A	AL 11	60 <sup>2</sup> ・3	AL 11 - 1,2,3,4,5
	12	60 <sup>2</sup> ・3	12 - 1,2,3,4,5
	13	60 <sup>2</sup> ・3	13 - 1,2,3,4,5
	14	60 <sup>2</sup> ・3	14 - 1,2,3,4,5
	15	60 <sup>2</sup> ・3	15 - 1,2,3,4,5
	16	60 <sup>2</sup> ・3	16 - 1,2,3,4,5
	17	60 <sup>2</sup> ・3	17 - 1,2,3,4,5,6
	18	22 <sup>2</sup> ・3	18 - 1
	19	36 <sup>2</sup> ・3	19 - 1
	10	22 <sup>2</sup> ・3	守衛機電線
B	BL 11	60 <sup>2</sup> ・3	BL 11 - 1
	12	60 <sup>2</sup> ・3	12 - 1,2
	13	90 <sup>2</sup> ・3	13 - 1
	14	100 <sup>2</sup> ・3	14 - 1,2
	15	150 <sup>2</sup> ・3	15 - 1,2,3
	16	150 <sup>2</sup> ・3	16 - 1,2,3
C	CL 11	100 <sup>2</sup> ・3	CL 11 - 1
	12	60 <sup>2</sup> ・3	12 - 1
	13	50 <sup>2</sup> ・3	13 - 1,2
AL 21	14	125 <sup>2</sup> ・3	14 - 1,2,3
	15	36 <sup>2</sup> ・3	AL 21 - 1
	22	80 <sup>2</sup> ・3	22 - 1
	23	22 <sup>2</sup> ・3	23 - 1
BL 21	21	100 <sup>2</sup> ・3	BL 21 - 1,2
	22	36 <sup>2</sup> ・3	22 - 1
CL 21	23	22 <sup>2</sup> ・3	23 - 1
	22	50 <sup>2</sup> ・3	CL 21 - 1
AL 21	22	50 <sup>2</sup> ・3	22 - 1
	22	50 <sup>2</sup> ・3	22 - 1

①	22 <sup>2</sup> ・3 E 8 <sup>2</sup> (30)
②	36 <sup>2</sup> ・3 E 14 <sup>2</sup> (39)
③	50 <sup>2</sup> ・3 E 14 <sup>2</sup> (50)
④	60 <sup>2</sup> ・3 E 14 <sup>2</sup> (50)
⑤	36 <sup>2</sup> ・3 E 14 <sup>2</sup> (39)
⑥	90 <sup>2</sup> ・3 E 22 <sup>2</sup> (60)
⑦	60 <sup>2</sup> ・3 E 22 <sup>2</sup> (60)
⑧	22 <sup>2</sup> ・3 E 8 <sup>2</sup> (30)
⑨	55 <sup>2</sup> ・3 E 55 <sup>2</sup> (55)
⑩	14 <sup>2</sup> ・3 E 55 <sup>2</sup> (30)
⑪	30 <sup>2</sup> ・3 E 14 <sup>2</sup> (30)
⑫	80 <sup>2</sup> ・3 E 14 <sup>2</sup> (50)
⑬	100 <sup>2</sup> ・3 E 14 <sup>2</sup> (60)

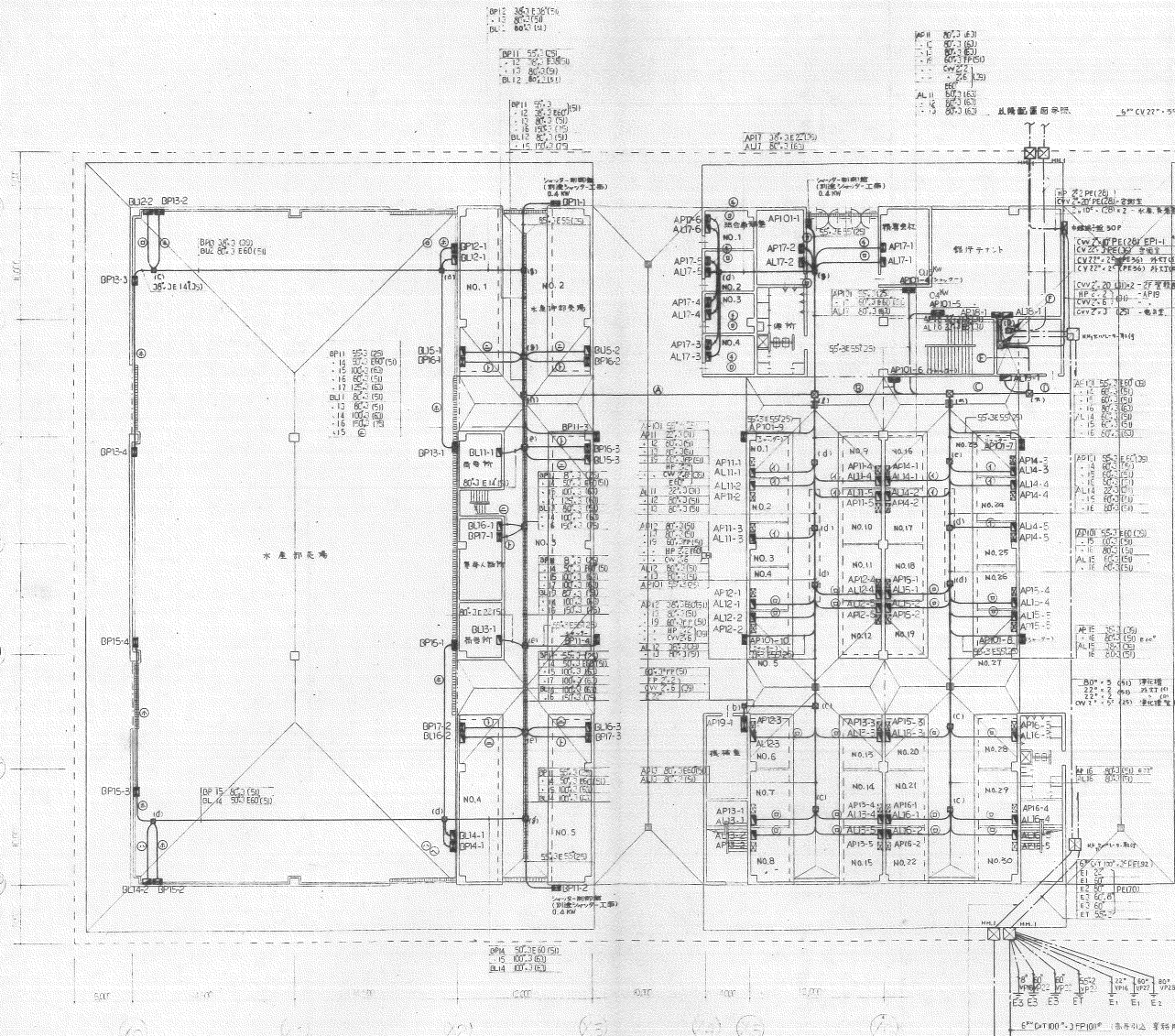
配線図



電灯配線系統図

D.BOX 寸法

(a)	300	300	200
(b)	400	400	200
(c)	500	500	300
(d)	500	500	300
(e)	700	700	400
(f)	700	700	400
(g)	600	600	300
(h)	600	600	300
(i)	800	800	400
(j)	700	700	400
(k)	500	500	400
(l)	1000	1000	600
(m)	1200	1000	600
(n)	1500	1200	800
(o)	700	700	700
(p)	900	900	900



設備表

記号	名称	仕様	数量	備注
AP11	...	...	...	...
AL11	...	...	...	...
AP12	...	...	...	...
AL12	...	...	...	...
AP13	...	...	...	...
AL13	...	...	...	...
AP14	...	...	...	...
AL14	...	...	...	...
AP15	...	...	...	...
AL15	...	...	...	...
AP16	...	...	...	...
AL16	...	...	...	...
AP17	...	...	...	...
AL17	...	...	...	...
AP18	...	...	...	...
AL18	...	...	...	...
AP19	...	...	...	...
AL19	...	...	...	...
AP20	...	...	...	...
AL20	...	...	...	...
AP21	...	...	...	...
AL21	...	...	...	...
AP22	...	...	...	...
AL22	...	...	...	...
AP23	...	...	...	...
AL23	...	...	...	...
AP24	...	...	...	...
AL24	...	...	...	...
AP25	...	...	...	...
AL25	...	...	...	...

1.階(水産物)幹線設備図 5/1/200

設備表  
 CV007-55 (PE02) 浄化槽  
 CW27-55 (PE03) 浄化槽  
 CV27-55 (PE04) 浄化槽  
 CV27-22 (PE05) 浄化槽