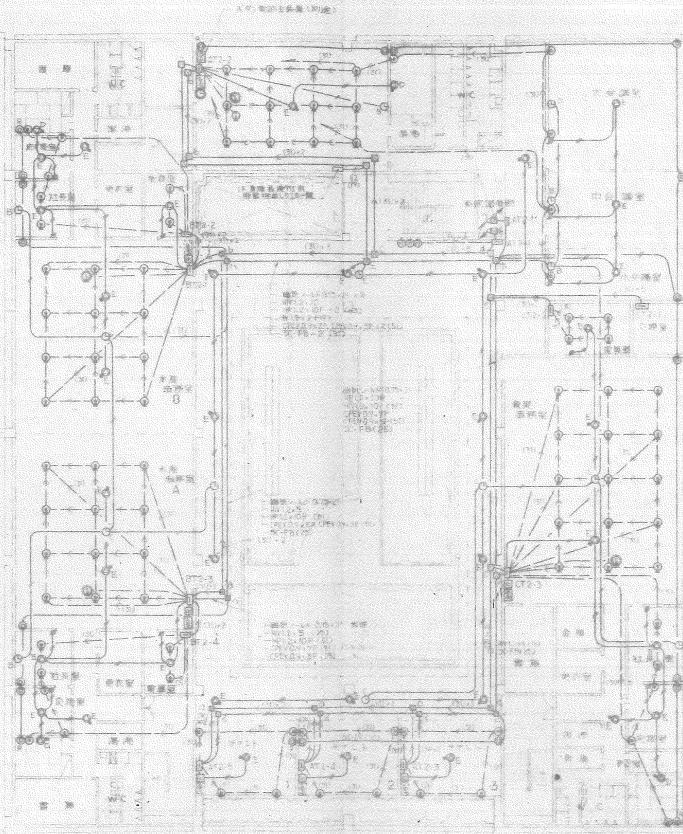






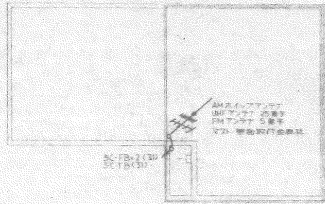
圖號: 11-075-2  
 日期: 44  
 設計: 20  
 校對: 20  
 繪圖: 20



說明  
 1. 凡在圖中註明之管線均係預埋管線  
 2. 凡在圖中註明之管線均係明敷管線  
 3. 凡在圖中註明之管線均係暗敷管線  
 4. 凡在圖中註明之管線均係暗敷管線  
 5. 凡在圖中註明之管線均係暗敷管線

二樓弱電設備圖 1:200





R 76



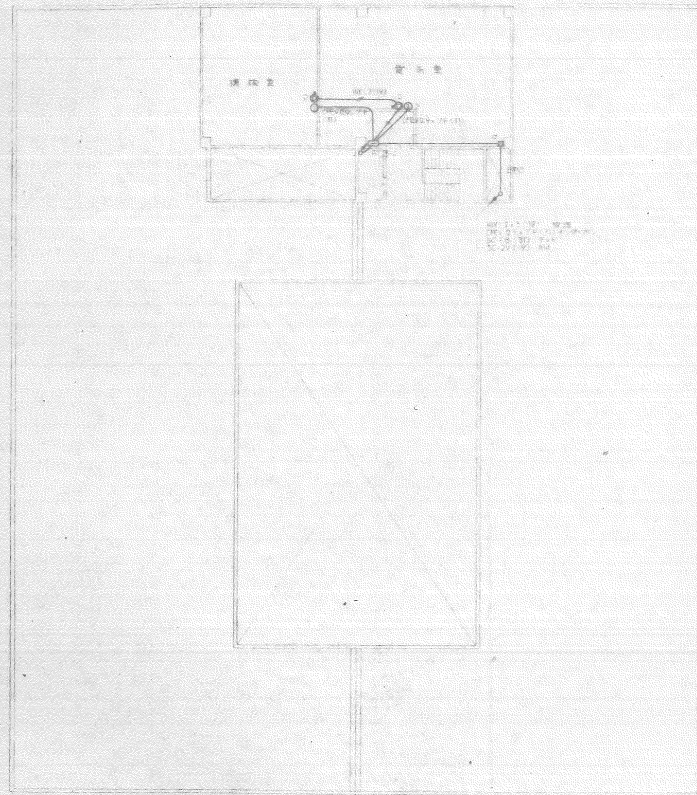
1000-1100 線巻  
1000-1100 線巻  
1000-1100 線巻



1000-1100 線巻  
1000-1100 線巻  
1000-1100 線巻

1000-1100 線巻

1000-1100 線巻



3層 弱電線路図 5-1/200

備考

監理番号

承認

調査

設計

設計年月日

全案

No.

工事名

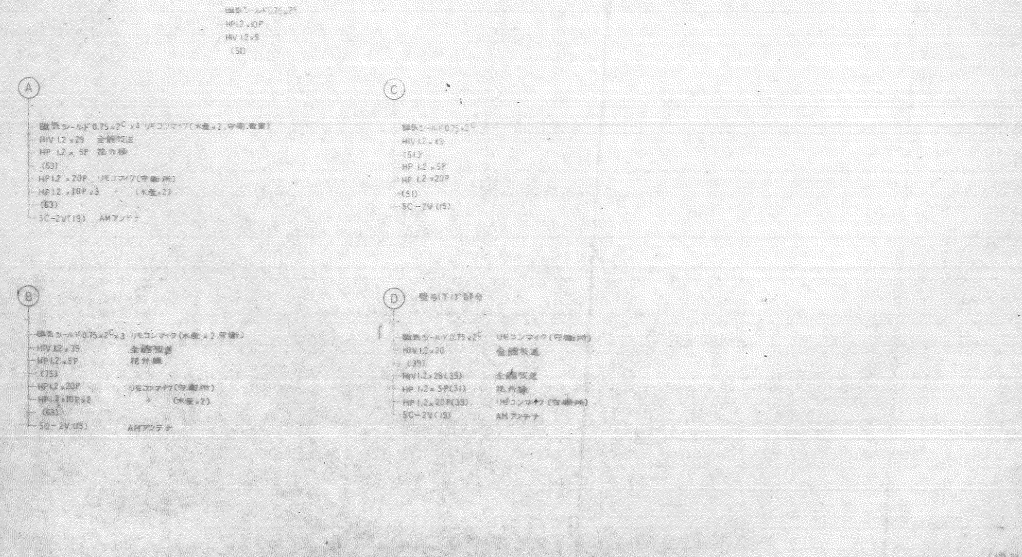
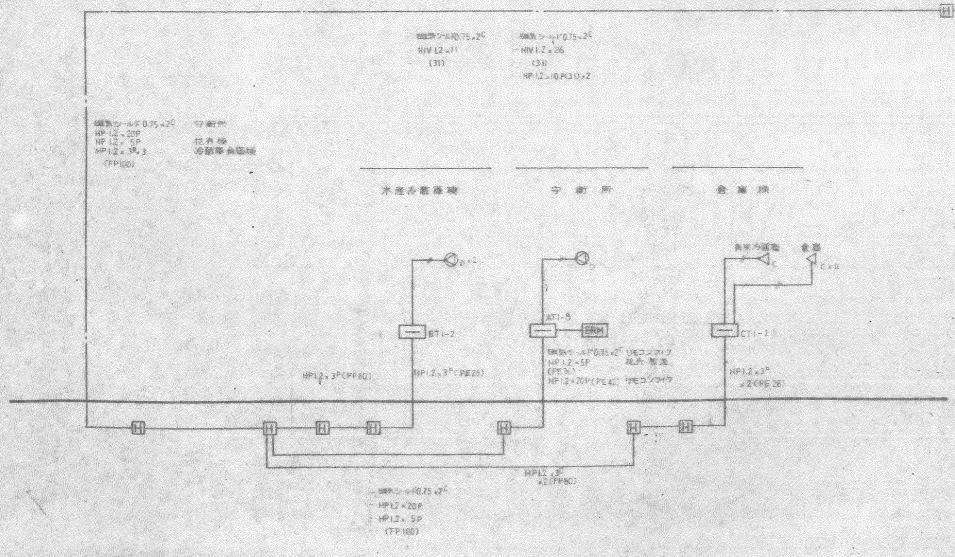
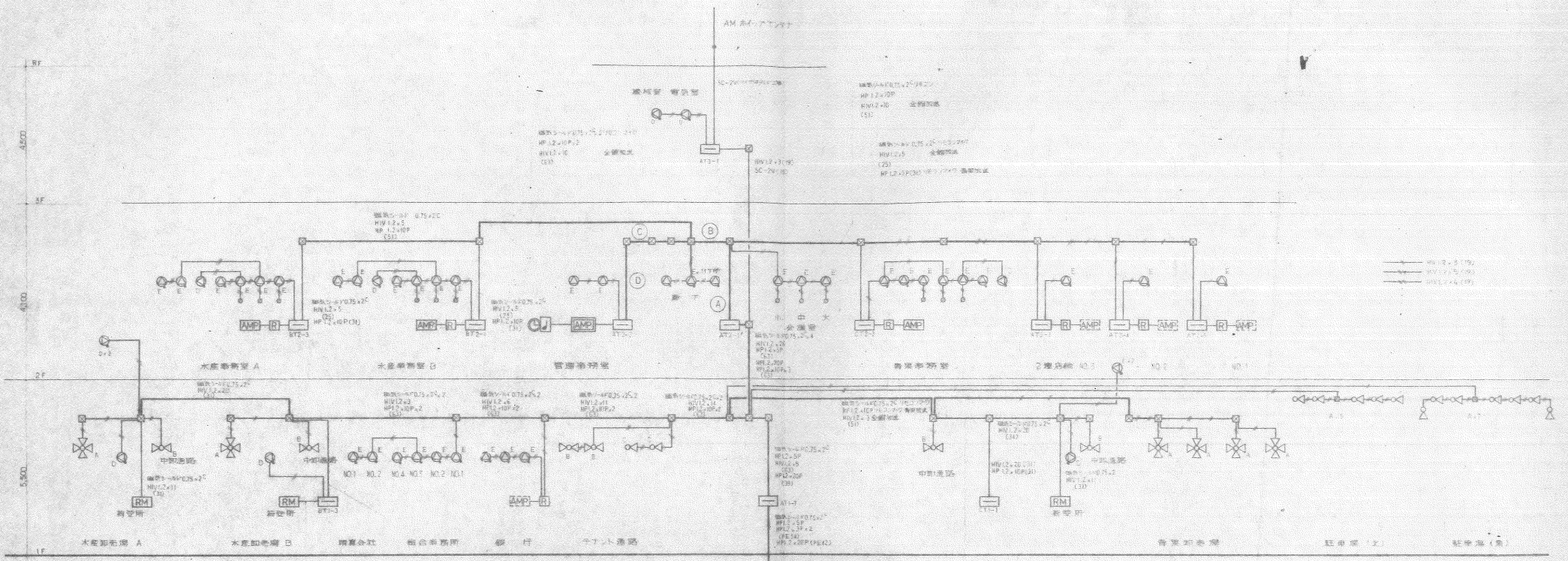
図面名 3層 R階 弱電線路図 Scale 1/200

56.9

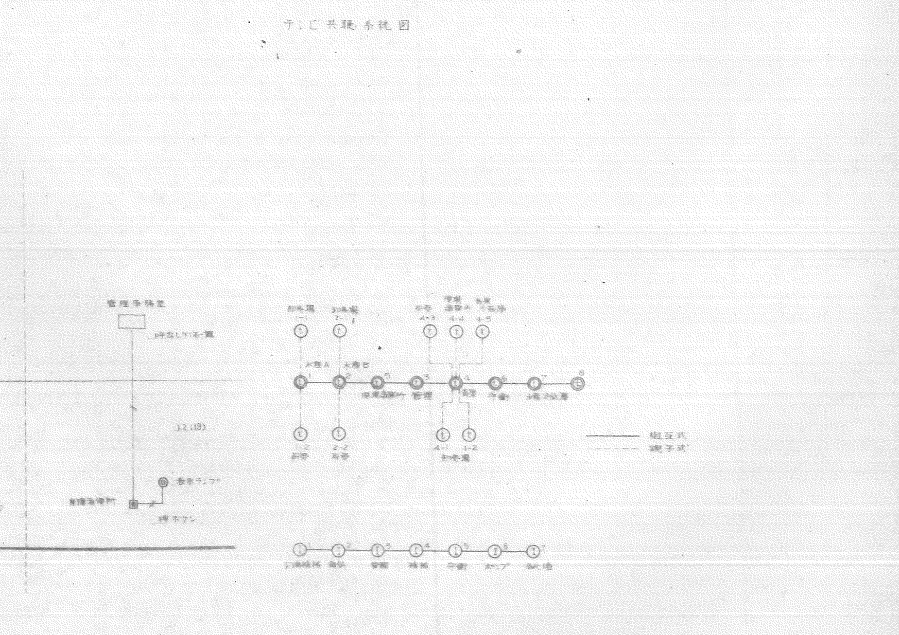
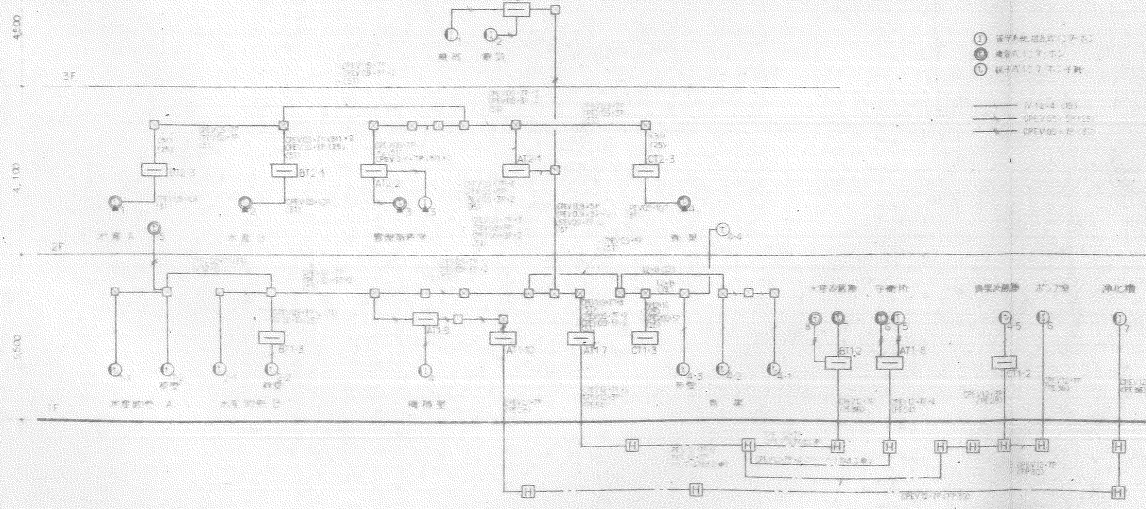
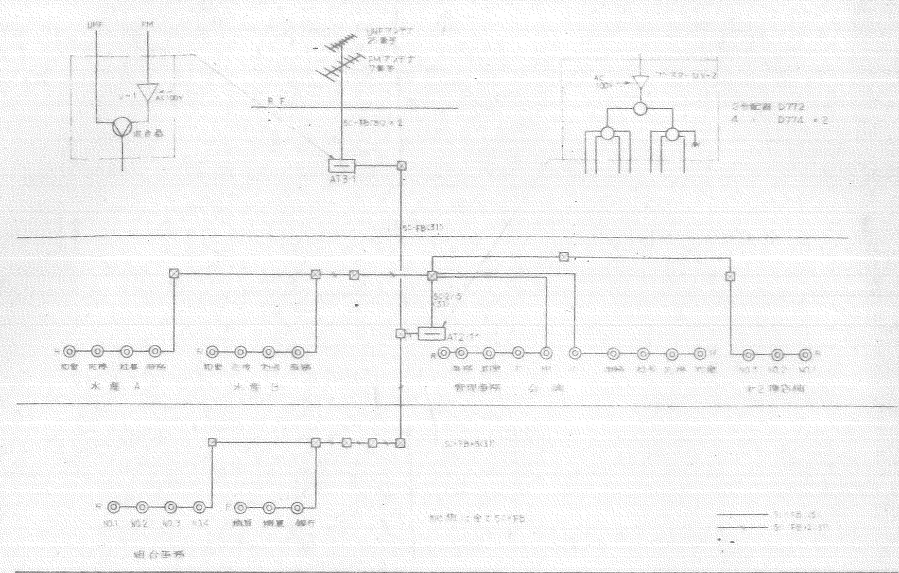
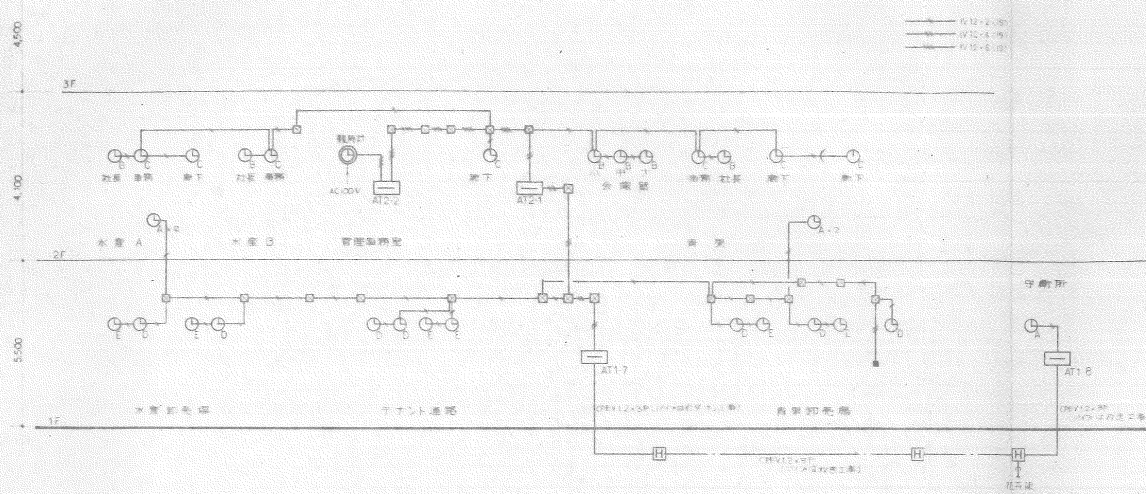
72

246



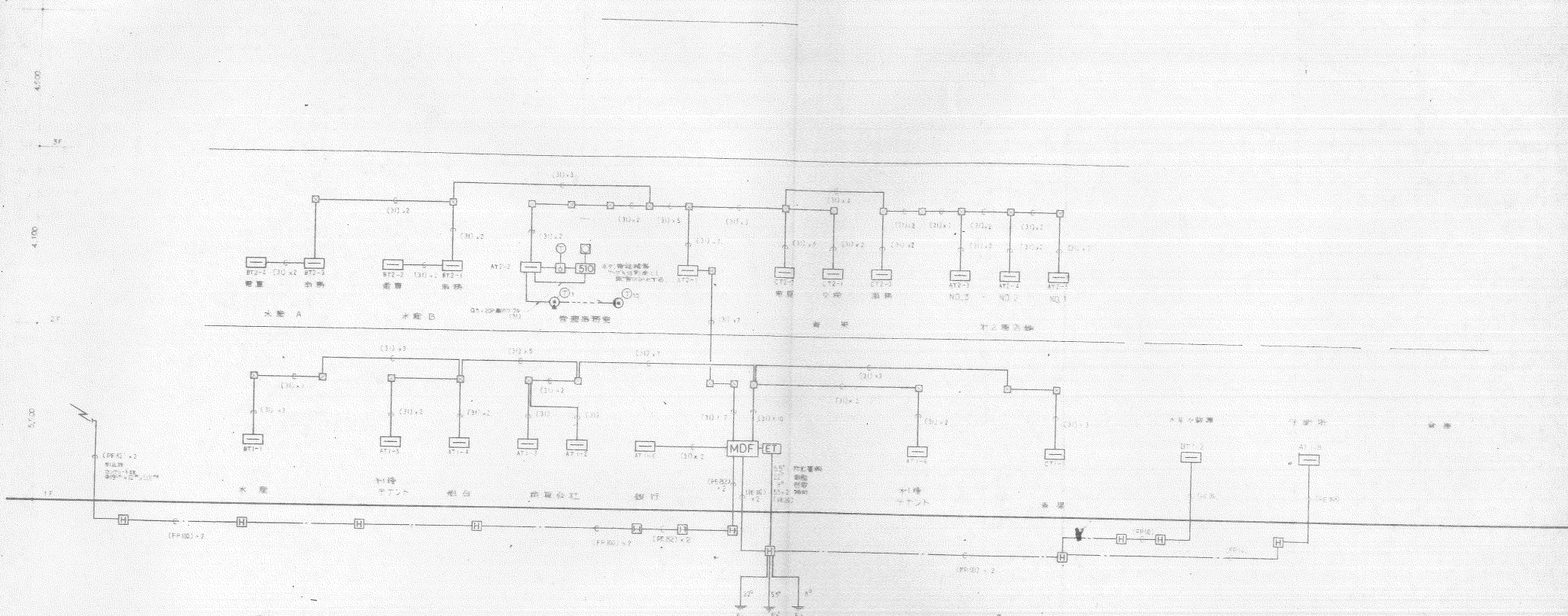






備考	整理番号	承認	調査	設計	設計年月日	全案	No.	工事名	伊勢橋水島建設地方卸売市場建設	工事
		●	●	●	55.9	72	248	図面名称	電気系統図 (2)	Scale 1/1





MDFより全ての系統を整理してE&Sにて配線する

電話配管設備系統図

記号	場所	電線	放送時間	インターホン	テレビ	備考
AT 1-1	廊下	20F				
1-2	組合会社	20F				
1-3		20F				
1-4	組合事務所	20F				
1-5	調理室	40F				
1-6		40F				
1-7	交換機室	40F	50F			
1-8	倉庫	40F	40F	40F		
1-9	風洞室		20F			
1-10	機室		40F			
AT 2-1	PPS	80F				
2-1		90F	50F	50F	50F	
2-2	管理用電話	20F	70F	20F		
2-3	神楽室	20F	10F			
2-4		20F	10F			
2-5		20F	10F			
AT 15-1	1F 機室	10F			16-11V-1 11V-2	50F
MDF	交換機室	400F				機器室 E&Sにて配線

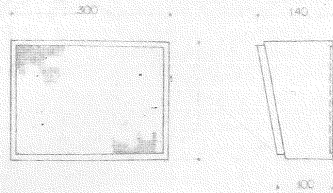
(注) 原則として直通電線は、配線用ケーブルで接続する。

記号	場所	電線	放送時間	インターホン	テレビ	備考
BT 1-1	1F	40F				
1-2	倉庫	20F	10F	20F		
1-3	1F	40F	20F			
BT 2-1	倉庫事務所	40F	20F	20F		
2-2	倉庫	20F				
2-3	倉庫事務所 A	20F	20F			
2-4	倉庫	20F				
管理機	1F	40F	20F	10F		
1-2	倉庫	40F	10F	10F		
1-2-1	倉庫	40F				
2-2	倉庫	20F				
2-3	倉庫	40F	20F	20F		



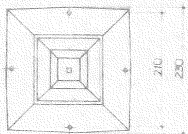






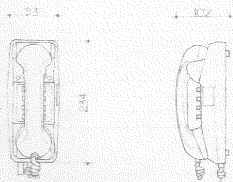
㉑ 壁掛型スピーカー

定 格  
 定 額 入 力 3W  
 入 力 イ ン ピ ー ダ ン ス 33KΩ 10KΩ  
 周 波 数 特 性 150 ~ 12000 Hz  
 出 力 音 圧 レ ベ ル 92 dB



㉒ 天井型スピーカー

定 格  
 定 額 入 力 3W  
 入 力 イ ン ピ ー ダ ン ス 33KΩ 10KΩ  
 周 波 数 特 性 150 ~ 12000 Hz  
 出 力 音 圧 レ ベ ル 92 dB



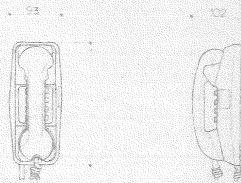
㉓ 壁掛型インターホン (12局)

定 格  
 電 源 電 圧 100V  
 通 話 方 式 送 受 音 による前向き通話  
 呼 出 音 1ラランスタージェン音  
 呼 出 音 量 80ホーン 150cm



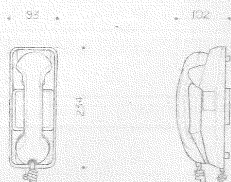
㉔ 卓上型インターホン (12局)

定 格  
 電 源 電 圧 100V  
 通 話 方 式 送 受 音 による前向き通話  
 呼 出 音 1ラランスタージェン音  
 呼 出 音 量 80ホーン 150cm



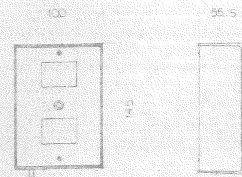
㉕ 複子式インターホン (複合式)

定 格  
 電 源 電 圧 DC 12V  
 通 話 方 式 送 受 音 による前向き通話  
 呼 出 音 10周波  
 呼 出 音 量 室内用 1ラランスタージェン音



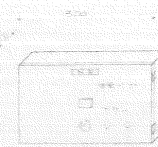
㉖ 複子式インターホン (子機)

定 格  
 電 源 電 圧 DC 12V  
 通 話 方 式 送 受 音 による前向き通話  
 呼 出 音 10周波  
 呼 出 音 量 1ラランスタージェン音  
 呼 出 音 量 80ホーン 150cm



㉗ インターホン電源部

定 格  
 入 力 電 圧 AC 100V  
 出 力 電 圧 DC 12V



㉘ 電話機



㉙ 電話機



㉚ 電話機

電話設備仕様

- 1 本仕様書は伊勢電気株式会社専用として使用する。
- 2 本仕様書は純正日本製電話機に在る設計基準と適合し更に日本製電話機に在る設計設備基準に準ずるものとする。
- 3 申請  
 本工事の施工は、本仕様書に基づき工事一貫して施工する。  
 本仕様書に適合しない電話機に在る設計基準と適合しない申請の工事提出申請書の提出を認めず、その旨を通知する。
- 4 竣工  
 本工事は完了した時、日本製電話機に在る設計基準に適合した旨を報告書として提出する。
- 5 変更及び検査

種 別	回 線 数
通 話 回 線	5
呼 出 回 線	4
内 線	10

6 基本機能

- イ 呼び出し音 呼び出し音の音圧を調節して入力可能に調整する。
- ロ 通話表示 通話中の通話状態を呼び出し音の音圧で表示する。
- ハ 通話表示 通話中の通話状態を呼び出し音の音圧で表示する。
- ニ 通話表示 通話中の通話状態を呼び出し音の音圧で表示する。
- ホ 通話表示 通話中の通話状態を呼び出し音の音圧で表示する。

7 追加機能

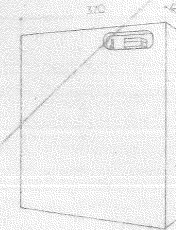
- イ 通話表示 通話中の通話状態を呼び出し音の音圧で表示する。
- ロ 通話表示 通話中の通話状態を呼び出し音の音圧で表示する。

8 工事内容

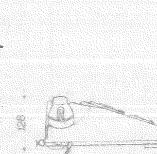
本工事は全て電話設備基準に在る日本製電話機に在る設計基準に基づき工事一貫して施工する。

9 設備工事

電話機の取付け及び室内の配線と整然と行つたものとする。 給電設備の位置は必要に応じて日本製電話機に在る設計基準に適合するものとする。



50-S 増大装置



T-510S ボタン電話機



