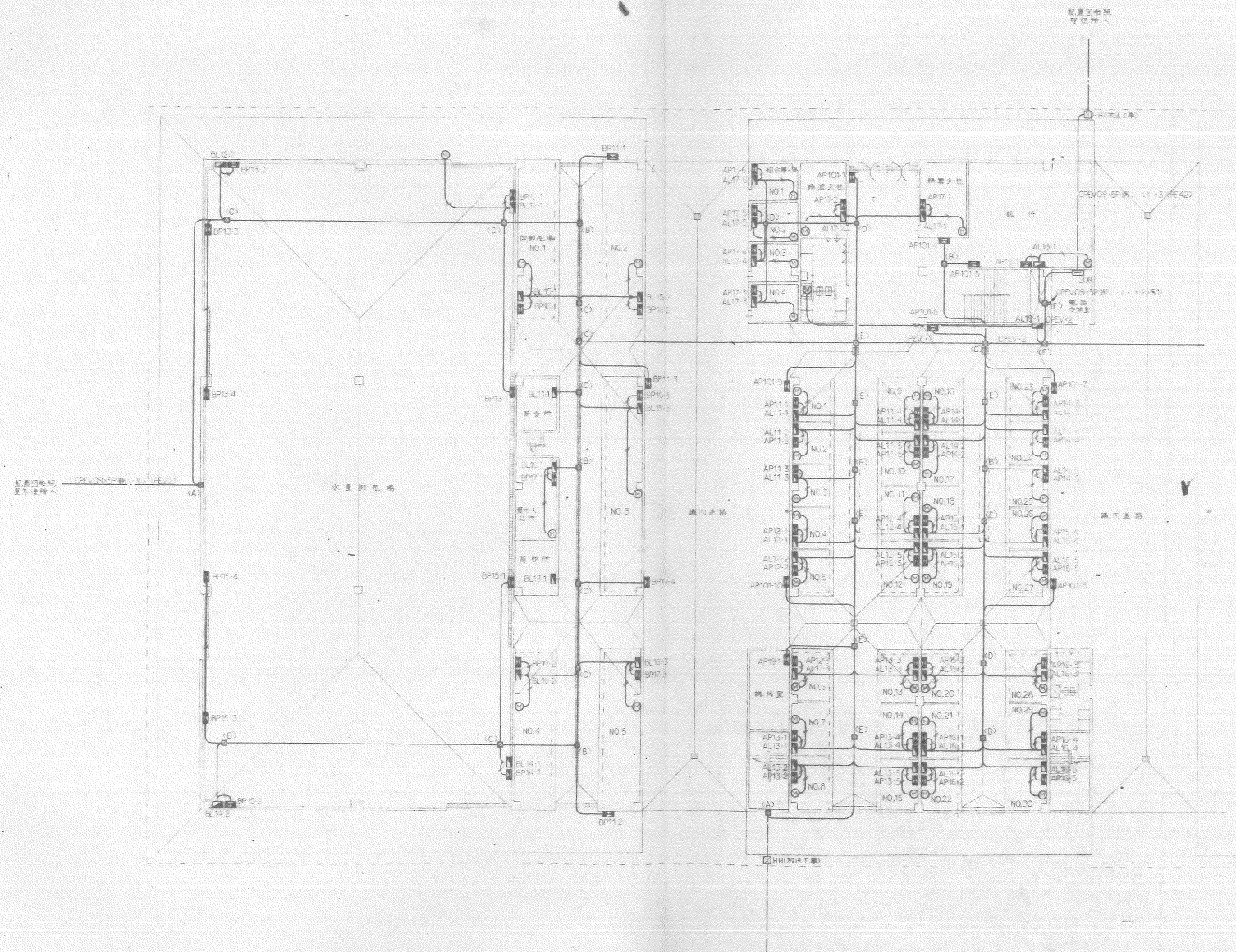


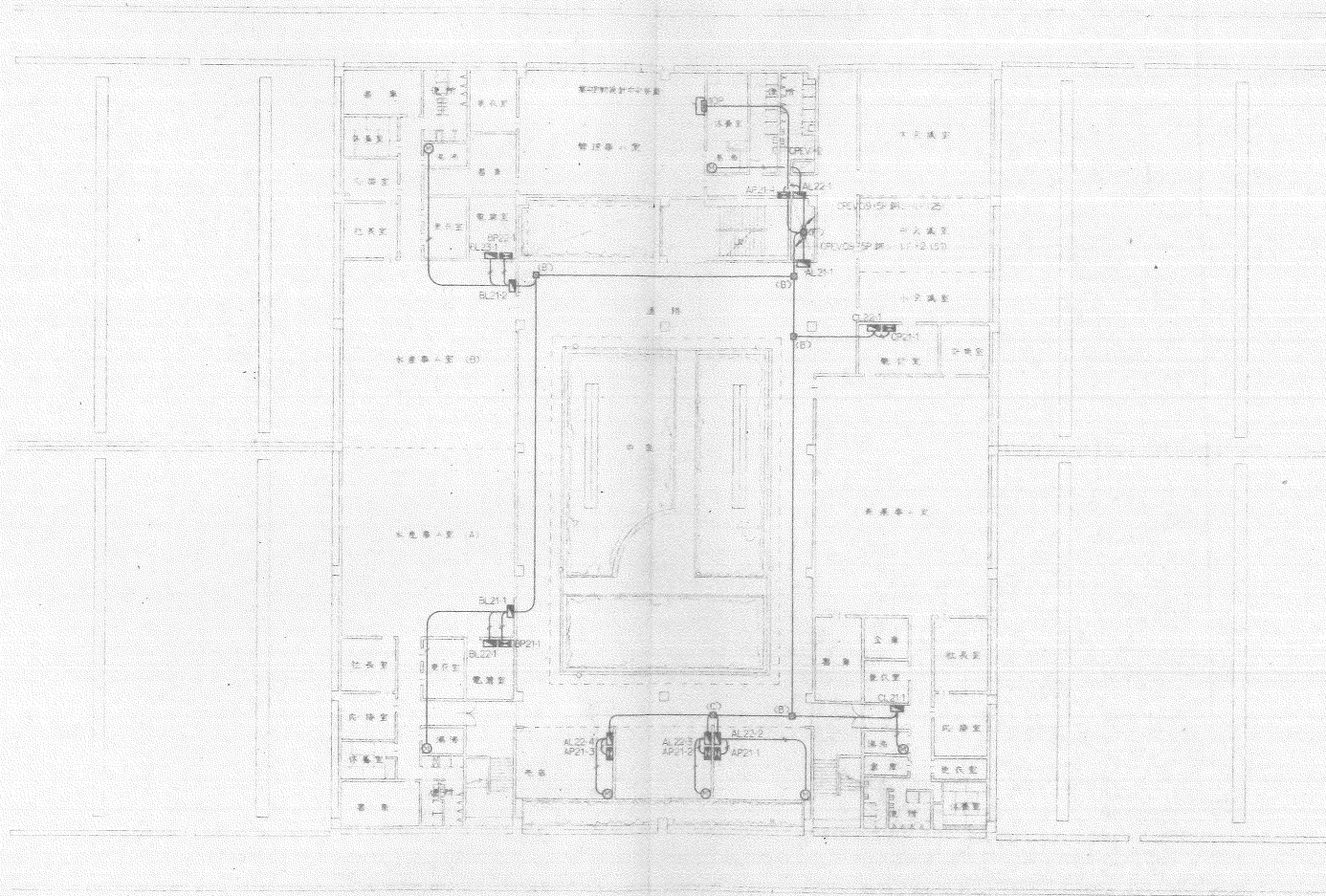
構内エレベーターの通り
 CPEV08+25 (PE10) x 2
 CPEV08+5P (PE1) x 1 (FP30)
 CPEV08+5P (PE1) x 2 (PE30) x 2
 CPEV08+5P (PE1) x 1 (PE22)
 CPEV08+25 (PE1) x 1 (PE16)

自動集中検針構内図 Scale 1/1000

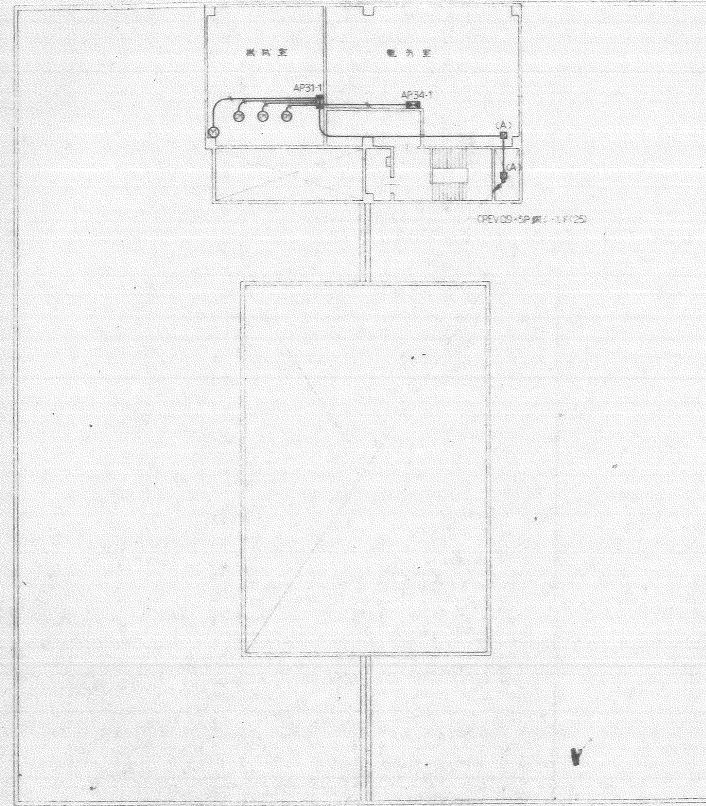
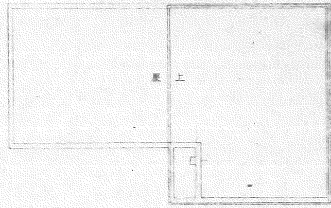


- 記号の寸法
- A) 300×300×200
- 端子板の寸法
- A) 350×250×100 10P
- B) 250×250×100 15P
- C) 250×250×200 20P
- D) 400×450×200 25P
- E) 450×450×200 30P
- F) 500×500×400 35P
- G) 500×500×200 40P
- 記号の寸法は下記の通り
- CPEV-22 CPEV-05+SP 寸法 1.1×2.15)
- CPEV-05+SP 寸法 1.1×2.5)
- CPEV-05+22 寸法 1.1×1.15)

1 階(水産)自動集計機設計図面 No. 1/200



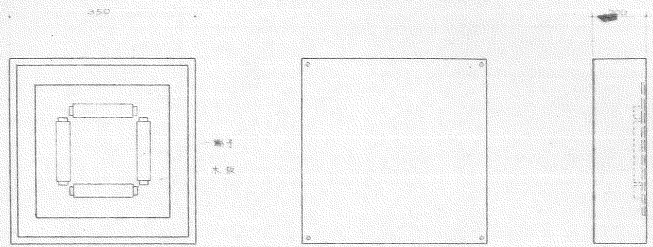
2階自動集中機針設備図 5=1/200



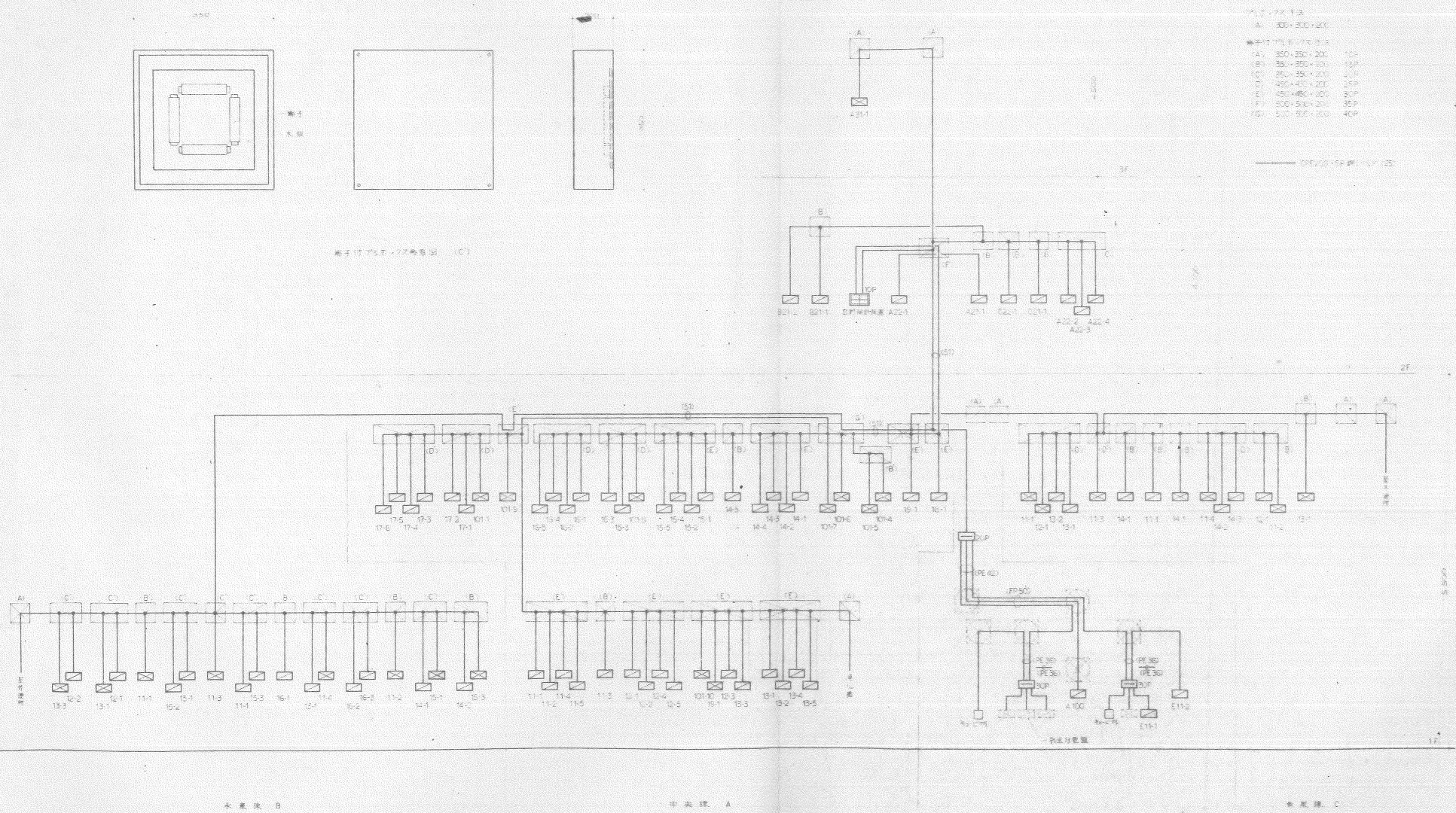
5 種自動集中檢針設備圖 3-1/200

(原紙)

圖號	整理番号	承認	調査	設計	設計年月日	全葉	No.	工事名	工種
		●	●	●	55.9	72	257	伊勢崎市公設地方卸売市場建設	工事
								図面名称	5種自動集中檢針設備圖 Scale 1/200



電子計算機用室 (C)



- 11.7.22.13
 A: 300×300×200
 B: 350×350×200
 C: 250×350×200
 D: 350×450×200
 E: 450×450×200
 F: 300×500×200
 G: 300×500×300

— (E) (25) (5P) (125)

系統圖

1

概要

この自動検針システムでは、各テナント前に設置された検針器からの電力計器の検針値が送られてくる。単位(量消費)パルス信号も計器の近くに設置された検針器に送り、検針器メモリ(通信回路(0.9mm-5°CPEV銅シールド線)に信号を重畳し、中継装置に伝送する。

検針器は、回線に直列接続され、中継装置は検針器からの単位パルス信号を受けると、到着でられた検針値情報の、検針器警報に"1"を加算し積算する。

中継装置では、コントロール操作により、各計器の検針値を自由に読取りができる。その他、通信回線の切断や、検針器の動作と受の監視ができる。

従前の検針装置に、際しては、各計器の初回量に基づき、割合定率と高速プリンターにて、所定発行する。

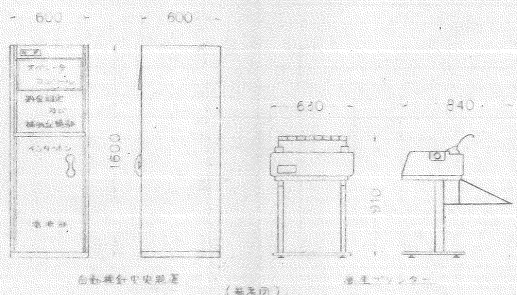
2

定価仕様

- 伝送方式は中継スクランニング方式とし、定価ネットワークは二重線方式とする。
- 最大検針台数と検針対象は次の通りとする。
 - a) 最大検針台数 5 (回線)
 - 例) 124台MAX/1回線
 - b) 検針対象 電気 17ヶ所
 - 水道 6ヶ所
 - 暖房 3ヶ所
 - 合計 ≤ 41 箇所
- 検針単位は、単位料金と設定可能とする。
- 操作により、任意計器の検針値をデジタル表示する。
- 検針値の修正機能、インクリソラント機能と有すること。
- システム異常の際は、表示とブザーにて知らせ、状態を記録できること。
- 通信回路は0.9mm-5°CPEV銅シールド線(1回線)とし、延長1km以内とする。
- 定期検針日には、積算値を発行すること。
- 各計器の検針出力条件は、指定定額 DC12V, 10mA 以上、検針時は ON 時 5秒以上、OFF 時 5秒以上のリターンスイッチが動作する。尚、検針異常検知は、10%単位/パルスとする。
- 中継装置への供給電圧は次の通りとする。
 - a) AC100V ± 10% 50Hz 1kVA
 - b) DC100V ± 10% 500VA
 - 例) DC のみの場合(停電中)は表示及びプリンター出力は不可。
- 接地は、少なくとも一極の独立接地工事とする。
- 環境は、周囲温度 5 ~ 35°C、相対湿度 80% 以内、V.C.R. は一般事務所相当とする。

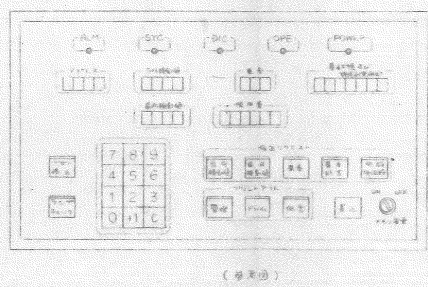
3

外形寸法図



4

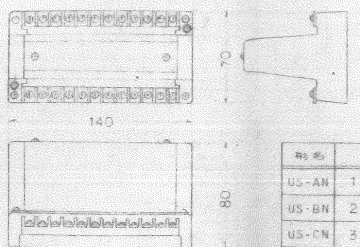
オペレータコントロール装置正面図



5

検針器仕様

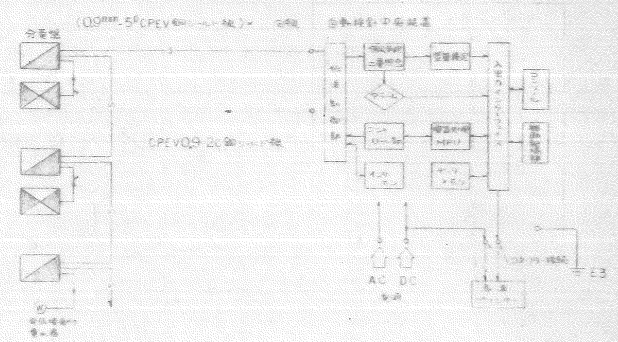
この検針器は、電力計器検針器のセッパース毎ON, OFF 情報と中継の指令に基づき、通信回線に信号を伝送します。



形式	記号	容量
US-AN	1	単相検針器
US-BN	2	—
US-CN	3	—
US-DN	4	—

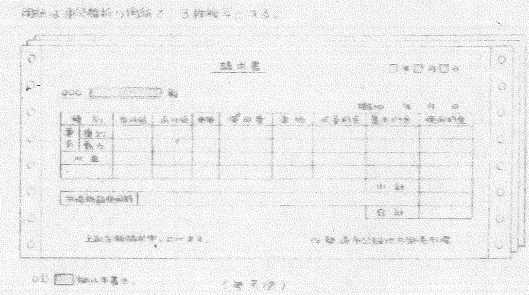
6

システムブロックダイヤグラム



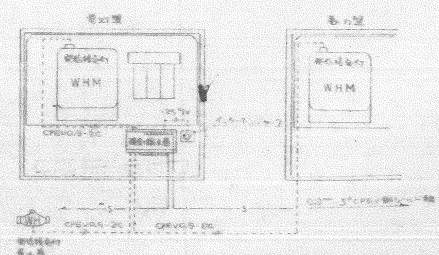
7

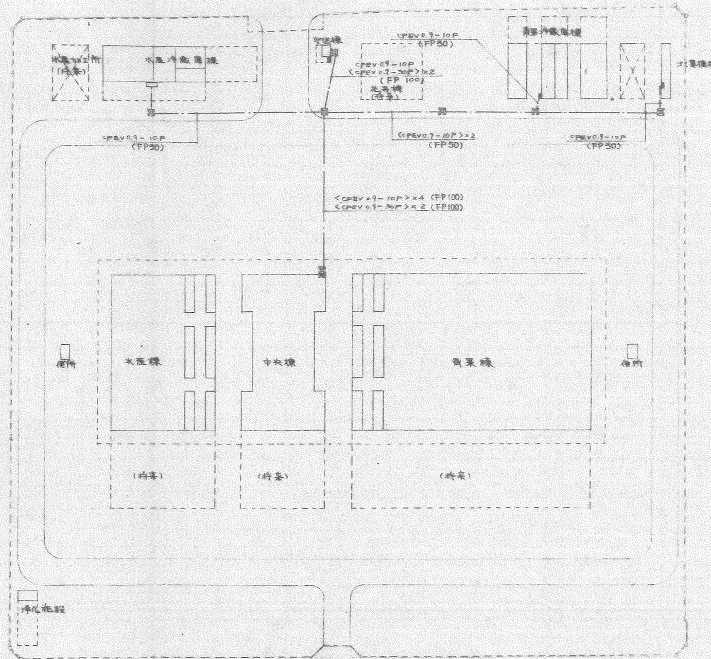
伝送回路ブロック図



8

分電盤内巻線図





※注：排水設備等は共同溝使用。

配置図 1/1000

(電気)

備考

整理番号



承認 調査 設計

設計年月日 55.9 全業 72

No. 261

工事名 伊勢崎市公設地方卸売市場建設 工事
 図面名称 構内動線大要図知投備図 Scale 1/1000