



工種	地下埋設物調査
写真タイトル	掘削調査
撮影箇所	調査番号 14
写真区分	施工状況写真
種別	掘削調査(植栽部)
受注者説明文	埋設位置 F-4(Co殻)
写真ファイル日本語名	R0016775.JPG



工種	地下埋設物調査
写真タイトル	掘削調査
撮影箇所	調査番号 14
写真区分	施工状況写真
種別	掘削調査(植栽部)
受注者説明文	埋設位置 F-4(Co殻)
写真ファイル日本語名	R0016776.JPG



工種	地下埋設物調査
写真タイトル	掘削調査
撮影箇所	調査番号 14
写真区分	施工状況写真
種別	掘削調査(植栽部)
受注者説明文	埋設位置 F-4(Co殻)
写真ファイル日本語名	R0016777.JPG

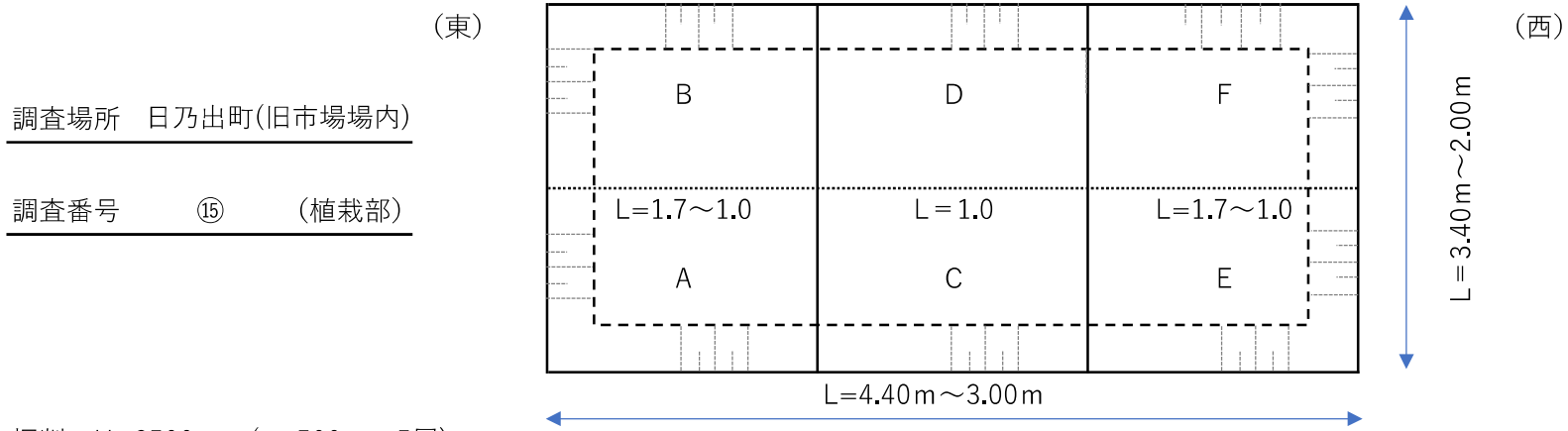


工種	地下埋設物調査		
写真タイトル	掘削調査		
撮影箇所	調査番号 14		
写真区分	施工状況写真		
種別	掘削調査(植栽部)		
受注者説明文	埋設位置 F-4(Co殻)		
写真ファイル日本語名	R0016778.JPG		
	設計値	実測値	差
Co殻寸法[t]		110 mm	



工種	地下埋設物調査
写真タイトル	掘削調査
撮影箇所	調査番号 14
写真区分	施工状況写真
種別	掘削調査(植栽部)
受注者説明文	埋設位置 F-4(Co殻)
写真ファイル日本語名	R0016780.JPG

表1-2 調査結果一覧表



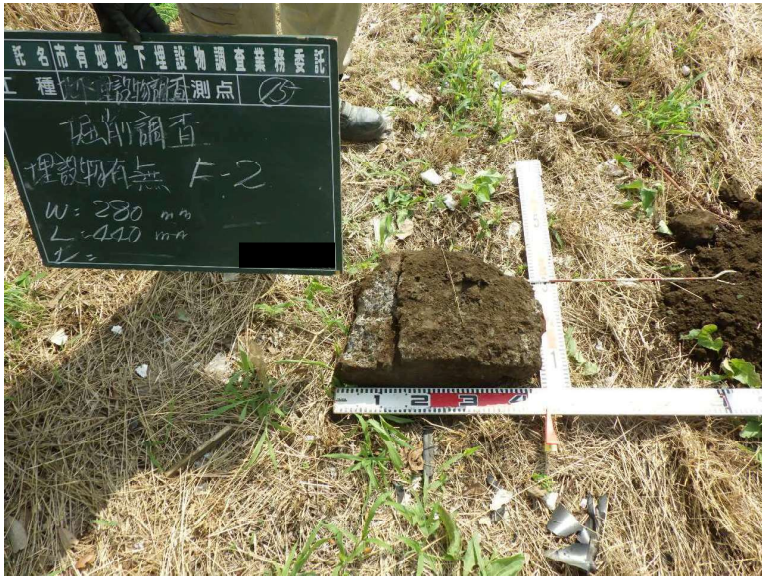
掘削 H=2500mm (t=500mm×5層)

深 度m	幅 員m	A	B	C	D	E	F						
1 0.0~0.5	1.7~1.56												
2 0.5~1.0	1.56~1.42	● コンクリート殻	● コンクリート殻	● コンクリート殻			● コンクリート殻						
3 1.0~1.5	1.42~1.28												
4 1.5~2.0	1.28~1.14												
5 2.0~2.5	1.14~1.00												

※ 掘削深度1~3まで購入材の為、埋設物は無いものとし埋設物調査を深度4以降とする。

※ 「●」は、長辺0.15m以上の地下埋設物が確認されたことを表す。

※ 「○」は、長辺0.15m未満の地下埋設物が区画の約30%以上確認されたことを表す。



工種	地下埋設物調査
写真タイトル	掘削調査
撮影箇所	調査番号 15
写真区分	施工状況写真
種別	掘削調査(植栽部)
受注者説明文	埋設位置 F-2(Co殻)
写真ファイル日本語名	R0016651.JPG



工種	地下埋設物調査		
写真タイトル	掘削調査		
撮影箇所	調査番号 15		
写真区分	施工状況写真		
種別	掘削調査(植栽部)		
受注者説明文	埋設位置 F-2(Co殻)		
写真ファイル日本語名	R0016652.JPG		
	設計値	実測値	差
Co殻寸法[W]		280	
Co殻寸法[L]		440	



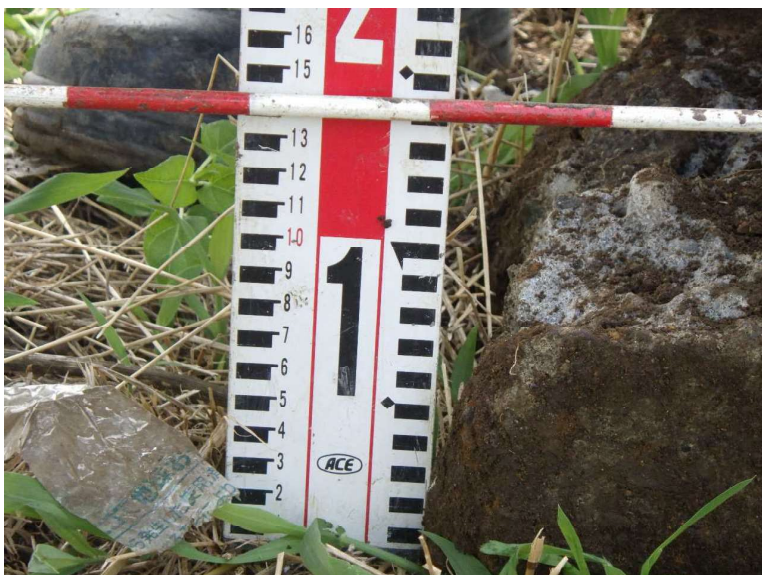
工種	地下埋設物調査		
写真タイトル	掘削調査		
撮影箇所	調査番号 15		
写真区分	施工状況写真		
種別	掘削調査(植栽部)		
受注者説明文	埋設位置 F-2(Co殻)		
写真ファイル日本語名	R0016653.JPG		



工種	地下埋設物調査
写真タイトル	掘削調査
撮影箇所	調査番号 15
写真区分	施工状況写真
種別	掘削調査(植栽部)
受注者説明文	埋設位置 F-2(Co殻)
写真ファイル日本語名	R0016654.JPG



工種	地下埋設物調査		
写真タイトル	掘削調査		
撮影箇所	調査番号 15		
写真区分	施工状況写真		
種別	掘削調査(植栽部)		
受注者説明文	埋設位置 F-2(Co殻)		
写真ファイル日本語名	R0016655.JPG		
	設計値	実測値	差
Co殻寸法[t]		140	



工種	地下埋設物調査
写真タイトル	掘削調査
撮影箇所	調査番号 15
写真区分	施工状況写真
種別	掘削調査(植栽部)
受注者説明文	埋設位置 F-2(Co殻)
写真ファイル日本語名	R0016656.JPG



工種	地下埋設物調査
写真タイトル	掘削調査
撮影箇所	調査番号 15
写真区分	施工状況写真
種別	掘削調査(植栽部)
受注者説明文	埋設位置 A,C-2(Co殻)
写真ファイル日本語名	R0016662.JPG



工種	地下埋設物調査		
写真タイトル	掘削調査		
撮影箇所	調査番号 15		
写真区分	施工状況写真		
種別	掘削調査(植栽部)		
受注者説明文	埋設位置 C-2(Co殻)		
写真ファイル日本語名	R0016663.JPG		
	設計値	実測値	差
Co殻寸法[L]		500 mm	



工種	地下埋設物調査		
写真タイトル	掘削調査		
撮影箇所	調査番号 15		
写真区分	施工状況写真		
種別	掘削調査(植栽部)		
受注者説明文	埋設位置 A-2(Co殻)		
写真ファイル日本語名	R0016664.JPG		
	設計値	実測値	差
Co殻寸法[L]		1000 mm	



工種	地下埋設物調査		
写真タイトル	掘削調査		
撮影箇所			
写真区分	施工状況写真		
種別	掘削調査(植栽部)		
受注者説明文	埋設位置 A-2(Co殻)		
写真ファイル日本語名	R0016665.JPG		



工種	地下埋設物調査		
写真タイトル	掘削調査		
撮影箇所	調査番号 15		
写真区分	施工状況写真		
種別	掘削調査(植栽部)		
受注者説明文	埋設位置 A,C-2(Co殻)		
写真ファイル日本語名	R0016666.JPG		
	設計値	実測値	差
Co殻寸法[W]		900	



工種	地下埋設物調査		
写真タイトル	掘削調査		
撮影箇所	調査番号 15		
写真区分	施工状況写真		
種別	掘削調査(植栽部)		
受注者説明文	埋設位置 A,C-2(Co殻)		
写真ファイル日本語名	R0016667.JPG		



工種	地下埋設物調査
写真タイトル	掘削調査
撮影箇所	調査番号 15
写真区分	施工状況写真
種別	掘削調査(植栽部)
受注者説明文	埋設位置 A,C-2(Co殻)
写真ファイル日本語名	R0016668.JPG



工種	地下埋設物調査		
写真タイトル	掘削調査		
撮影箇所	調査番号 15		
写真区分	施工状況写真		
種別	掘削調査(植栽部)		
受注者説明文	埋設位置 A,C-2(Co殻)		
写真ファイル日本語名	R0016669.JPG		
	設計値	実測値	差
Co殻寸法[t]		240 mm	



工種	地下埋設物調査
写真タイトル	掘削調査
撮影箇所	調査番号 15
写真区分	施工状況写真
種別	掘削調査(植栽部)
受注者説明文	埋設位置 A,C-2(Co殻)
写真ファイル日本語名	R0016670.JPG



工種	地下埋設物調査
写真タイトル	掘削調査
撮影箇所	調査番号 15
写真区分	施工状況写真
種別	掘削調査(植栽部)
受注者説明文	埋設位置 B-2(Co殻)
写真ファイル日本語名	R0016671.JPG



工種	地下埋設物調査		
写真タイトル	掘削調査		
撮影箇所			
写真区分	施工状況写真		
種別	掘削調査(植栽部)		
受注者説明文			
写真ファイル日本語名	R0016672.JPG		
	設計値	実測値	差
Co殻寸法[W]		290 mm	
Co殻寸法[L]		200 mm	

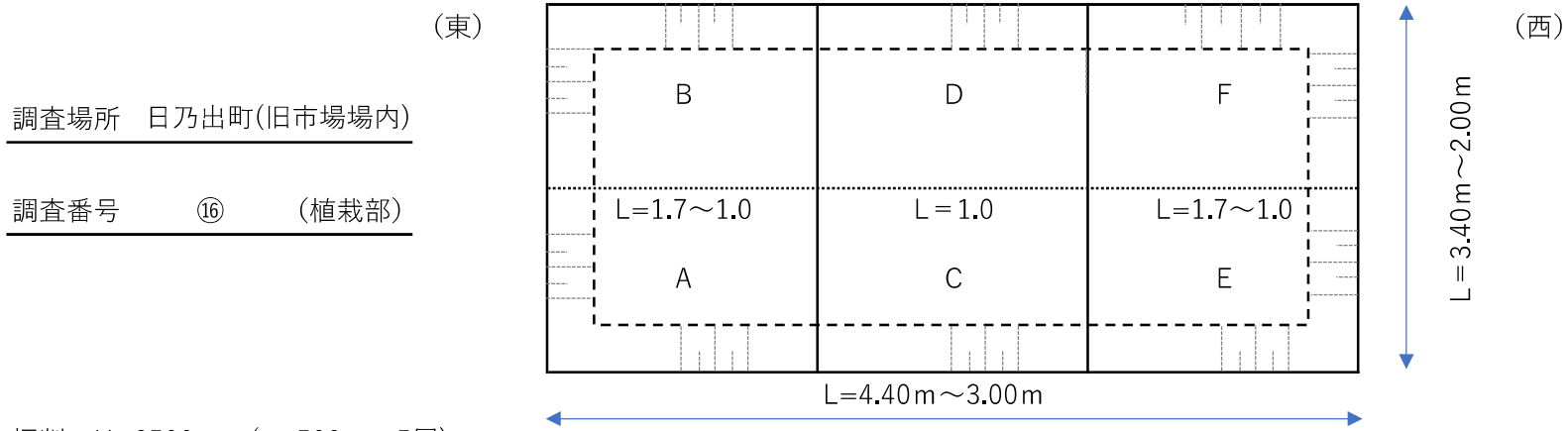


工種	地下埋設物調査
写真タイトル	掘削調査
撮影箇所	調査番号 15
写真区分	施工状況写真
種別	掘削調査(植栽部)
受注者説明文	埋設位置 B-2(Co殻)
写真ファイル日本語名	R0016673.JPG



工種	地下埋設物調査		
写真タイトル	掘削調査		
撮影箇所	調査番号 15		
写真区分	施工状況写真		
種別	掘削調査(植栽部)		
受注者説明文	埋設位置 B-2(Co殻)		
写真ファイル日本語名	R0016674.JPG		
	設計値	実測値	差
Co殻寸法[t]		100 mm	

表1-3 調査結果一覧表



掘削 H=2500mm (t=500mm×5層)

深 度m	幅 員m	A	B	C	D	E	F						
1 0.0~0.5	1.7~1.56												
2 0.5~1.0	1.56~1.42		● コンクリート殻		● コンクリート殻								
3 1.0~1.5	1.42~1.28												
4 1.5~2.0	1.28~1.14												
5 2.0~2.5	1.14~1.00	● アスファルト殻	● アスファルト殻	● アスファルト殻	● アスファルト殻	● アスファルト殻	● アスファルト殻						

※ 掘削深度1~3まで購入材の為、埋設物は無いものとし埋設物調査を深度4以降とする。(舗装部)

※ 「●」は、長辺0.15m以上の地下埋設物が確認されたことを表す。

※ 「○」は、長辺0.15m未満の地下埋設物が区画の約30%以上確認されたことを表す。



工種	地下埋設物調査
写真タイトル	掘削調査
撮影箇所	調査番号 16
写真区分	施工状況写真
種別	掘削調査(植栽部)
受注者説明文	埋設位置 B-2(Co殻)
写真ファイル日本語名	R0016561.JPG



工種	地下埋設物調査		
写真タイトル	掘削調査		
撮影箇所	調査番号 16		
写真区分	施工状況写真		
種別	掘削調査(植栽部)		
受注者説明文	埋設位置 B-2(Co殻)		
写真ファイル日本語名	R0016562.JPG		
	設計値	実測値	差
Co殻寸法[W]		290 mm	
Co殻寸法[L]		220 mm	



工種	地下埋設物調査
写真タイトル	掘削調査
撮影箇所	調査番号 16
写真区分	施工状況写真
種別	掘削調査(植栽部)
受注者説明文	埋設位置 B-2(Co殻)
写真ファイル日本語名	R0016563.JPG



工種	地下埋設物調査		
写真タイトル	掘削調査		
撮影箇所	調査番号 16		
写真区分	施工状況写真		
種別	掘削調査(植栽部)		
受注者説明文	埋設位置 B-2(Co殻)		
写真ファイル日本語名	R0016564.JPG		
	設計値	実測値	差
Co殻寸法[t]		110 mm	



工種	地下埋設物調査
写真タイトル	掘削調査
撮影箇所	調査番号 16
写真区分	施工状況写真
種別	掘削調査(植栽部)
受注者説明文	埋設位置 D-2(Co殻)
写真ファイル日本語名	R0016565.JPG



工種	地下埋設物調査		
写真タイトル	掘削調査		
撮影箇所	調査番号 16		
写真区分	施工状況写真		
種別	掘削調査(植栽部)		
受注者説明文	埋設位置 D-2(Co殻)		
写真ファイル日本語名	R0016566.JPG		
	設計値	実測値	差
Co殻寸法[W]		450 mm	
Co殻寸法[L]		260 mm	



工種	地下埋設物調査
写真タイトル	掘削調査
撮影箇所	調査番号 16
写真区分	施工状況写真
種別	掘削調査(植栽部)
受注者説明文	埋設位置 D-2(Co殻)
写真ファイル日本語名	R0016567.JPG



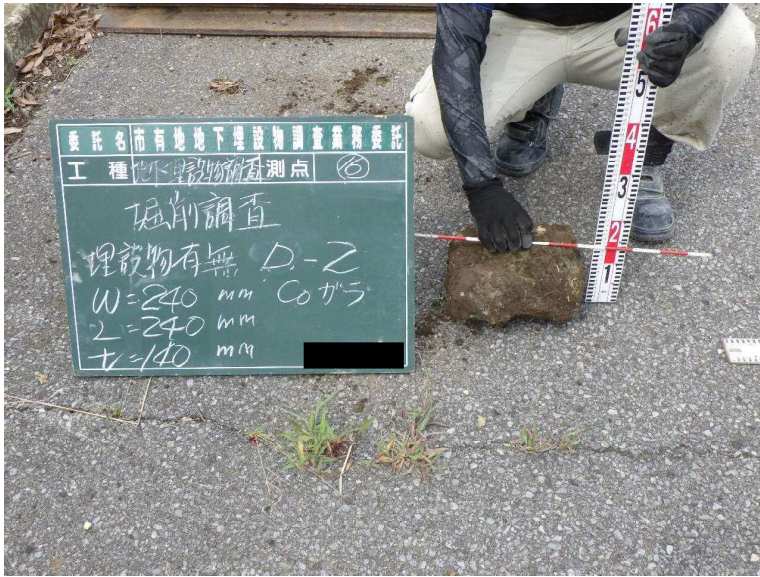
工種	地下埋設物調査		
写真タイトル	掘削調査		
撮影箇所	調査番号 16		
写真区分	施工状況写真		
種別	掘削調査(植栽部)		
受注者説明文	埋設位置 D-2(Co殻)		
写真ファイル日本語名	R0016568.JPG		
	設計値	実測値	差
Co殻寸法[t]		170 mm	



工種	地下埋設物調査
写真タイトル	掘削調査
撮影箇所	調査番号 16
写真区分	施工状況写真
種別	掘削調査(植栽部)
受注者説明文	埋設位置 D-2(Co殻)
写真ファイル日本語名	R0016569.JPG



工種	地下埋設物調査		
写真タイトル	掘削調査		
撮影箇所	調査番号 16		
写真区分	施工状況写真		
種別	掘削調査(植栽部)		
受注者説明文	埋設位置 D-2(Co殻)		
写真ファイル日本語名	R0016570.JPG		
	設計値	実測値	差
Co殻寸法[W]		240 mm	
Co殻寸法[L]		240 mm	



工種	地下埋設物調査
写真タイトル	掘削調査
撮影箇所	調査番号 16
写真区分	施工状況写真
種別	掘削調査(植栽部)
受注者説明文	埋設位置 D-2(Co殻)
写真ファイル日本語名	R0016572.JPG



工種	地下埋設物調査		
写真タイトル	掘削調査		
撮影箇所	調査番号 16		
写真区分	施工状況写真		
種別	掘削調査(植栽部)		
受注者説明文	埋設位置 D-2(Co殻)		
写真ファイル日本語名	R0016573.JPG		
	設計値	実測値	差
Co殻寸法[t]		140 mm	



工種	地下埋設物調査
写真タイトル	掘削調査
撮影箇所	調査番号 16
写真区分	施工状況写真
種別	掘削調査(植栽部)
受注者説明文	A,B,C,D,E,F-5(As殻)
写真ファイル日本語名	R0016605.JPG

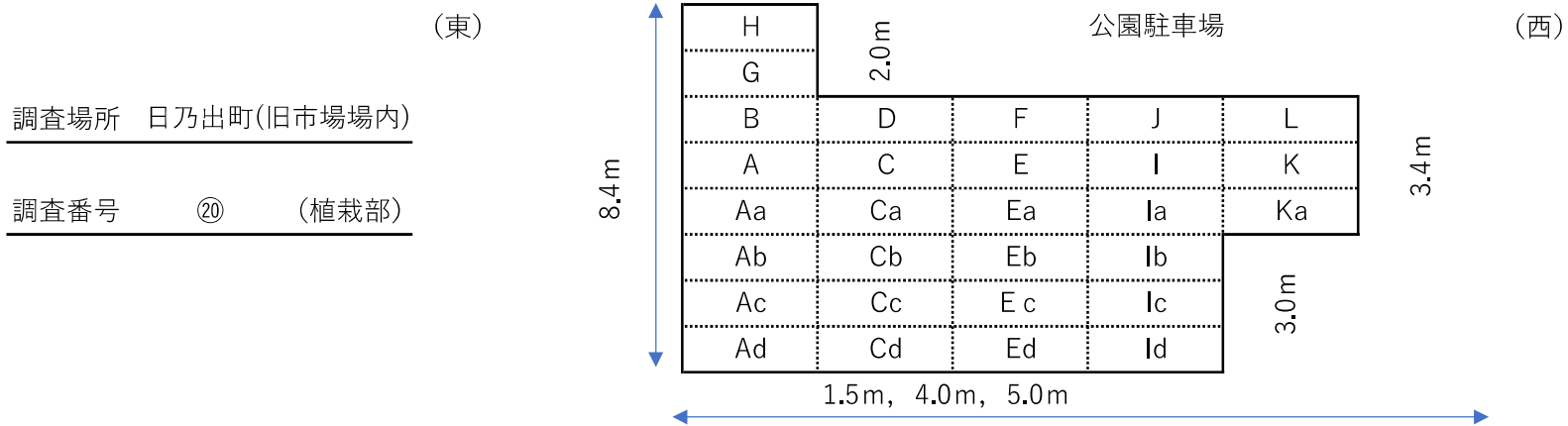


工種	地下埋設物調査		
写真タイトル	掘削調査		
撮影箇所	調査番号 16		
写真区分	施工状況写真		
種別	掘削調査(植栽部)		
受注者説明文	As殻埋設あり全区画		
写真ファイル日本語名	R0016606.JPG		
	設計値	実測値	差
As殻寸法[t]		115 mm	



工種	地下埋設物調査
写真タイトル	掘削調査
撮影箇所	調査番号 16
写真区分	施工状況写真
種別	掘削調査(植栽部)
受注者説明文	A,B,C,D,E,F-5(As殻)
写真ファイル日本語名	R0016607.JPG

表1-4 調査結果一覧表

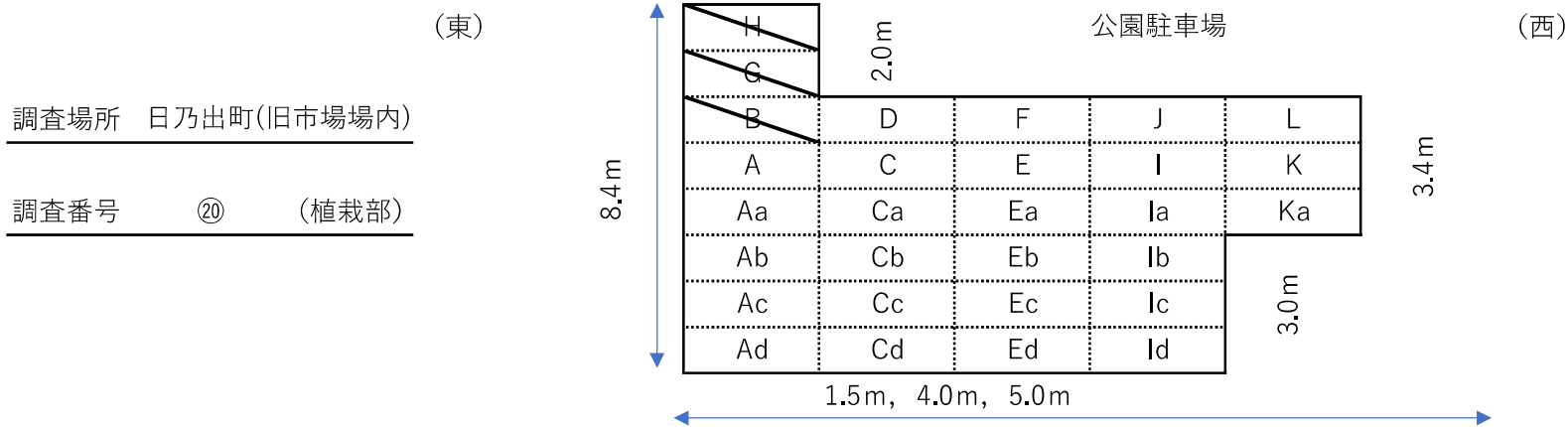


掘削 H=1900mm (t=500mm×4層)

深 度m	幅 員m	B	G	H									
1 0.0~0.5	1.7~1.56												
2 0.5~1.0	1.56~1.42	● 混合廃棄物	● 混合廃棄物										
3 1.0~1.5	1.42~1.28	● 混合廃棄物	● 混合廃棄物										
4 1.5~2.0	1.28~1.14	● 混合廃棄物	● 混合廃棄物										

- ※ 掘削深度1~3まで購入材の為、埋設物は無いものとし埋設物調査を深度4以降とする。(舗装部)
- ※ 「●」は、長辺0.15m以上の地下埋設物が確認されたことを表す。
- ※ 「○」は、長辺0.15m未満の地下埋設物が区画の約30%以上確認されたことを表す。
- ※ 混合廃棄物は選別不可及び土も含まれる。1 t 袋にて処理

表1-5 調査結果一覧表



掘削 H=1500mm (t=500mm×3層)

深 度m	幅 員m	A	C	D	E	F	I	J	K	L	Aa	Ca	Ea
1 0.0~0.5	1.7~1.56	● 混合廃棄物	● 混合廃棄物	● 混合廃棄物	● 混合廃棄物	● 混合廃棄物	● 混合廃棄物	● 混合廃棄物	● 混合廃棄物	● 混合廃棄物	● 混合廃棄物	● 混合廃棄物	● 混合廃棄物
2 0.5~1.0	1.56~1.42	● 混合廃棄物	● 混合廃棄物	● 混合廃棄物	● 混合廃棄物	● 混合廃棄物	● 混合廃棄物	● 混合廃棄物	● 混合廃棄物	● 混合廃棄物	● 混合廃棄物	● 混合廃棄物	● 混合廃棄物
3 1.0~1.5	1.42~1.28	● 混合廃棄物	● 混合廃棄物	● 混合廃棄物	● 混合廃棄物	● 混合廃棄物	● 混合廃棄物	● 混合廃棄物	● 混合廃棄物	● 混合廃棄物	● 混合廃棄物	● 混合廃棄物	● 混合廃棄物
4 1.5~2.0	1.28~1.14												

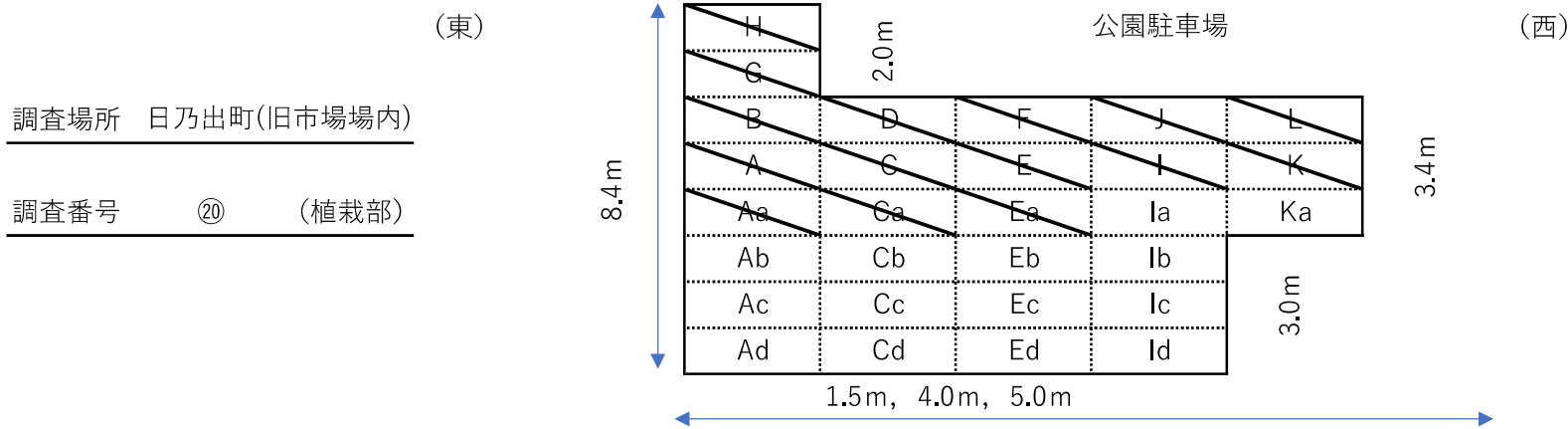
※ 掘削深度1~3まで購入材の為、埋設物は無いものとし埋設物調査を深度4以降とする。(舗装部)

※ 「●」は、長辺0.15m以上の地下埋設物が確認されたことを表す。

※ 「○」は、長辺0.15m未満の地下埋設物が区画の約30%以上確認されたことを表す。

※ 混合廃棄物は選別不可及び土も含まれる。1 t 袋にて処理

表1-6 調査結果一覧表



調査場所 日乃出町(旧市場場内)

調査番号 ⑳ (植栽部)

掘削 H=1500mm (t=500mm×3層)

深 度m	幅 員m	Ia	Ka	Ab	Cb	Eb	Ib	Ac	Cc	Ec	Ic		
1 0.0~0.5	1.7~1.56	● 混合廃棄物	● 混合廃棄物	● 混合廃棄物	● 混合廃棄物	● 混合廃棄物	● 混合廃棄物	● 混合廃棄物	● 混合廃棄物	● 混合廃棄物	● 混合廃棄物		
2 0.5~1.0	1.56~1.42	● 混合廃棄物	● 混合廃棄物	● 混合廃棄物	● 混合廃棄物	● 混合廃棄物	● 混合廃棄物	● 混合廃棄物	● 混合廃棄物	● 混合廃棄物	● 混合廃棄物		
3 1.0~1.5	1.42~1.28	● 混合廃棄物	● 混合廃棄物	● 混合廃棄物	● 混合廃棄物	● 混合廃棄物	● 混合廃棄物	● 混合廃棄物	● 混合廃棄物	● 混合廃棄物	● 混合廃棄物		
深 度m	幅 員m	Ad	Cd	Ed	Id								
1 0.0~0.5	1.7~1.56	● 混合廃棄物	● 混合廃棄物	● 混合廃棄物	● 混合廃棄物								
2 0.5~1.0	1.56~1.42	● 混合廃棄物	● 混合廃棄物	● 混合廃棄物	● 混合廃棄物								
3 1.0~1.5	1.42~1.28	● 混合廃棄物	● 混合廃棄物	● 混合廃棄物	● 混合廃棄物								

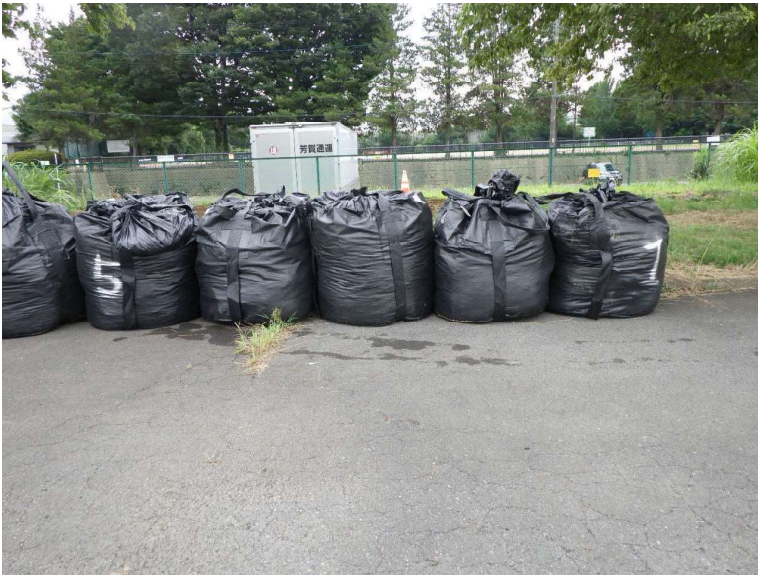
※「●」は、長辺0.15m以上の地下埋設物が確認されたことを表す。

※「○」は、長辺0.15m未満の地下埋設物が区画の約30%以上確認されたことを表す。

※ 混合廃棄物は選別不可及び土も含まれる。1 t 袋にて処理



工種	地下埋設物調査
写真タイトル	掘削調査
撮影箇所	調査番号 20
写真区分	施工状況写真
種別	掘削調査(植栽部)
受注者説明文	埋設物撤去(混合廃棄物)
写真ファイル日本語名	R0017193.JPG



工種	地下埋設物調査
写真タイトル	掘削調査
撮影箇所	調査番号 20
写真区分	施工状況写真
種別	掘削調査(植栽部)
受注者説明文	埋設物撤去(混合廃棄物)
写真ファイル日本語名	R0017194.JPG



工種	地下埋設物調査
写真タイトル	掘削調査
撮影箇所	調査番号 20
写真区分	施工状況写真
種別	掘削調査(植栽部)
受注者説明文	埋設物撤去(混合廃棄物)
写真ファイル日本語名	R0017195.JPG



工種	地下埋設物調査
写真タイトル	掘削調査
撮影箇所	調査番号 20
写真区分	施工状況写真
種別	掘削調査(植栽部)
受注者説明文	埋設物撤去(混合廃棄物)
写真ファイル日本語名	R0017196.JPG



工種	地下埋設物調査
写真タイトル	掘削調査
撮影箇所	調査番号 20
写真区分	施工状況写真
種別	掘削調査(植栽部)
受注者説明文	埋設物撤去(混合廃棄物)
写真ファイル日本語名	R0017197.JPG



工種	地下埋設物調査
写真タイトル	掘削調査
撮影箇所	調査番号 20
写真区分	施工状況写真
種別	掘削調査(植栽部)
受注者説明文	埋設物撤去(混合廃棄物)
写真ファイル日本語名	R0017199.JPG



工種	地下埋設物調査
写真タイトル	掘削調査
撮影箇所	調査番号 20
写真区分	施工状況写真
種別	掘削調査(植栽部)
受注者説明文	石綿材埋設ゴミ
写真ファイル日本語名	R0017406.JPG



工種	地下埋設物調査
写真タイトル	掘削調査
撮影箇所	調査番号 20
写真区分	施工状況写真
種別	掘削調査(植栽部)
受注者説明文	石綿材埋設ゴミ
写真ファイル日本語名	R0017407.JPG



工種	地下埋設物調査
写真タイトル	掘削調査
撮影箇所	調査番号 20
写真区分	施工状況写真
種別	掘削調査(植栽部)
受注者説明文	石綿材埋設ゴミ
写真ファイル日本語名	R0017408.JPG

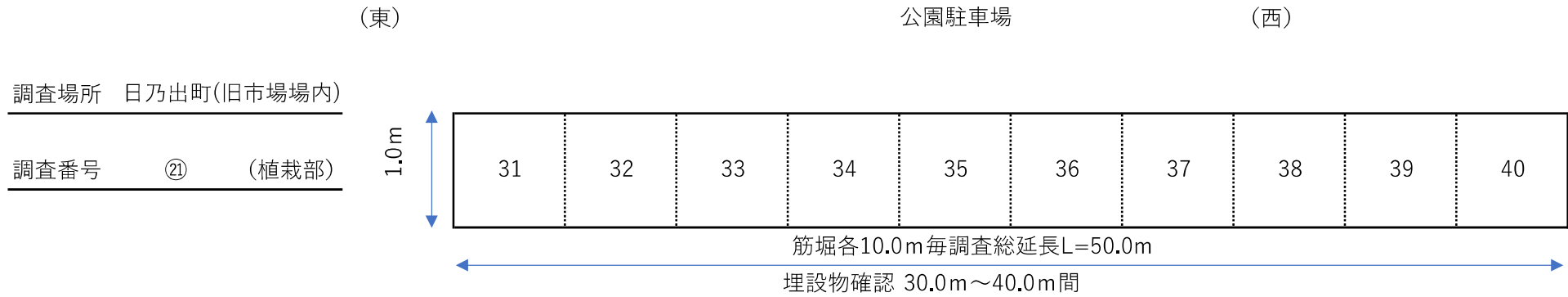


工種	地下埋設物調査
写真タイトル	掘削調査
撮影箇所	調査番号 20
写真区分	施工状況写真
種別	掘削調査(植栽部)
受注者説明文	鉄筋埋設ゴミ
写真ファイル日本語名	R0017409.JPG



工種	地下埋設物調査
写真タイトル	掘削調査
撮影箇所	調査番号 20
写真区分	施工状況写真
種別	掘削調査(植栽部)
受注者説明文	鉄筋埋設ゴミ
写真ファイル日本語名	R0017410.JPG

表1-7 調査結果一覧表



掘削 H=20000mm (t=500mm×4層)

深 度m	幅 員m	31	32	33	34	35	36	37	38	39	40		
1 0.0~0.5	1.7~1.56									● コンクリート殻	● コンクリート殻		
2 0.5~1.0	1.56~1.42												
3 1.0~1.5	1.42~1.28												
4 1.5~2.0	1.28~1.14												

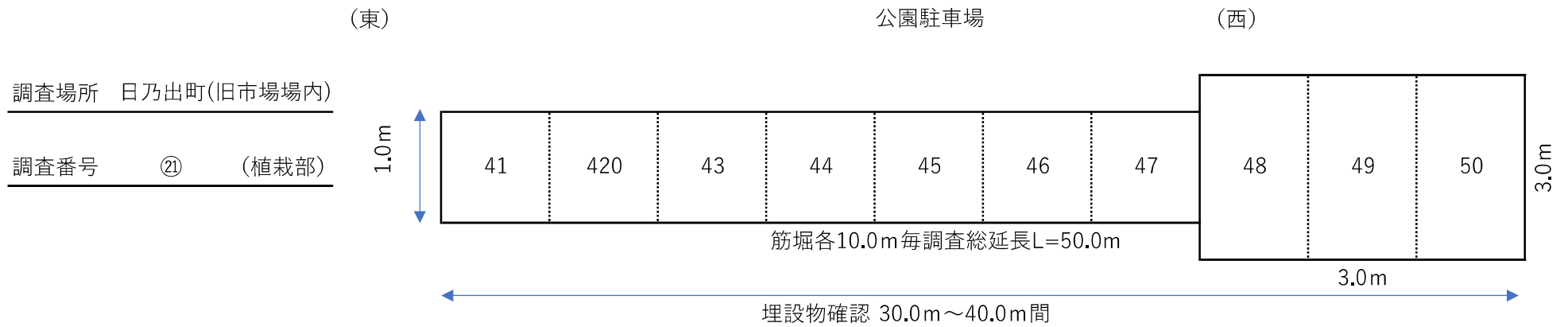
※ 掘削深度1~3まで購入材の為、埋設物は無いものとし埋設物調査を深度4以降とする。(舗装部)

※ 「●」は、長辺0.15m以上の地下埋設物が確認されたことを表す。

※ 「○」は、長辺0.15m未満の地下埋設物が区画の約30%以上確認されたことを表す。

※ 混合廃棄物は選別不可及び土も含まれる。1t袋にて処理

表1-8 調査結果一覧表



掘削 H=20000mm (t=500mm×4層)

深 度m	幅 員m	41	42	43	44	45	46	47	48	49	50		
1 0.0~0.5	1.7~1.56												
2 0.5~1.0	1.56~1.42									●	●		
3 1.0~1.5	1.42~1.28									コンクリート殻	コンクリート殻		
4 1.5~2.0	1.28~1.14												

※ 掘削深度1~3まで購入材の為、埋設物は無いものとし埋設物調査を深度4以降とする。(舗装部)

※ 「●」は、長辺0.15m以上の地下埋設物が確認されたことを表す。

※ 「○」は、長辺0.15m未満の地下埋設物が区画の約30%以上確認されたことを表す。

※ 混合廃棄物は選別不可及び土も含まれる。1t袋にて処理



工種	地下埋設物調査
写真タイトル	掘削調査
撮影箇所	調査番号 21
写真区分	施工状況写真
種別	掘削調査(植栽部)
受注者説明文	埋設位置 39,40-1(Co殻)
写真ファイル日本語名	R0017383.JPG



工種	地下埋設物調査		
写真タイトル	掘削調査		
撮影箇所	調査番号 21		
写真区分	施工状況写真		
種別	掘削調査(植栽部)		
受注者説明文	埋設位置 39,40-1(Co殻)		
写真ファイル日本語名	R0017384.JPG		
	設計値	実測値	差
Co殻寸法[t]		270 mm	



工種	地下埋設物調査
写真タイトル	掘削調査
撮影箇所	調査番号 21
写真区分	施工状況写真
種別	掘削調査(植栽部)
受注者説明文	埋設位置 39,40-1(Co殻)
写真ファイル日本語名	R0017385.JPG



工種	地下埋設物調査
写真タイトル	掘削調査
撮影箇所	調査番号 21
写真区分	施工状況写真
種別	掘削調査(植栽部)
受注者説明文	埋設位置 39,40-1(Co殻)
写真ファイル日本語名	R0017386.JPG



工種	地下埋設物調査		
写真タイトル	掘削調査		
撮影箇所	調査番号 21		
写真区分	施工状況写真		
種別	掘削調査(植栽部)		
受注者説明文	埋設位置 39,40-1(Co殻)		
写真ファイル日本語名	R0017387.JPG		
	設計値	実測値	差
Co殻寸法[L]		1100 mm	



工種	地下埋設物調査		
写真タイトル	掘削調査		
撮影箇所	調査番号 21		
写真区分	施工状況写真		
種別	掘削調査(植栽部)		
受注者説明文	埋設位置 39,40-1(Co殻)		
写真ファイル日本語名	R0017388.JPG		
	設計値	実測値	差
Co殻寸法[W]		1100 mm	



工種	地下埋設物調査
写真タイトル	掘削調査
撮影箇所	調査番号 21
写真区分	施工状況写真
種別	掘削調査(植栽部)
受注者説明文	Co殻埋設状況
写真ファイル日本語名	R0017361.JPG



工種	地下埋設物調査
写真タイトル	掘削調査
撮影箇所	調査番号 21
写真区分	施工状況写真
種別	掘削調査(植栽部)
受注者説明文	Co殻埋設状況
写真ファイル日本語名	R0017362.JPG



工種	地下埋設物調査
写真タイトル	掘削調査
撮影箇所	調査番号 21
写真区分	施工状況写真
種別	掘削調査(植栽部)
受注者説明文	埋設位置 49,50-2(Co殻)
写真ファイル日本語名	R0017389.JPG



工種	地下埋設物調査		
写真タイトル	掘削調査		
撮影箇所	調査番号 21		
写真区分	施工状況写真		
種別	掘削調査(植栽部)		
受注者説明文	埋設位置 49,50-2(Co殻)		
写真ファイル日本語名	R0017390.JPG		
	設計値	実測値	差
Co殻寸法[t]		300 mm	



工種	地下埋設物調査
写真タイトル	掘削調査
撮影箇所	調査番号 21
写真区分	施工状況写真
種別	掘削調査(植栽部)
受注者説明文	埋設位置 49,50-2(Co殻)
写真ファイル日本語名	R0017391.JPG