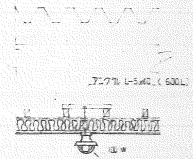


記号	電線 (電線管)	記号	電線 (電線管)
A	IV 14*9 IV 35*9 2*10	E22* (51) E20 (51)	I IV 16*5 2*8 (31) CWS 0.75-3*1 (18)
B	IV 14*6 IV 35*9 2*8	E14* (51) E20 (39)	J IV 16*2 2*8 (31) CWS 0.75-3*1 (18)
C	IV 14*3 2*2 IV 35*9 2*4	E5.5 (31) E20 (39)	K IV 16*2 (15) CWS 0.75-3*1 (18)
D	IV 35*9 2*4	E20 (39)	L IV 2*8 (31)
E	IV 16*8 2*4 IV 16*12	E20 (39) E20 (39)	M IV 14*3 2*4 E5.5 (31)
F	IV 16*8 IV 16*6 2*4	E20 (31) E20 (31)	N IV 16*2 (18)
G	IV 16*8 2*4	E20 (38)	O IV 16*3 (18)
H	IV 16*8	E20 (25)	

ケーブルボックス表

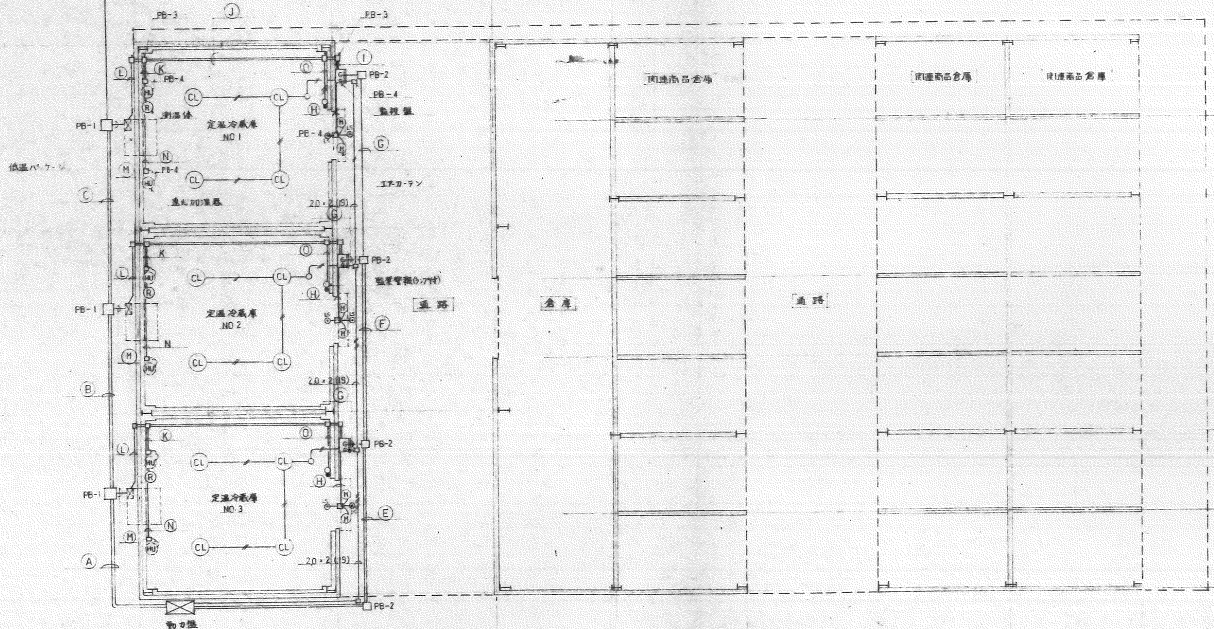
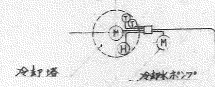
記号	寸法	個数
PB-1	250 x 250 x 200	3
PB-2	200 x 200 x 200	3
PB-3	150 x 150 x 150	12
PB-4	100 x 100 x 100	3
WP	250 x 200 x 150 (用木)	1



配線率 3%  
新設配線 3.2%

白熱灯取付詳細図 3/16

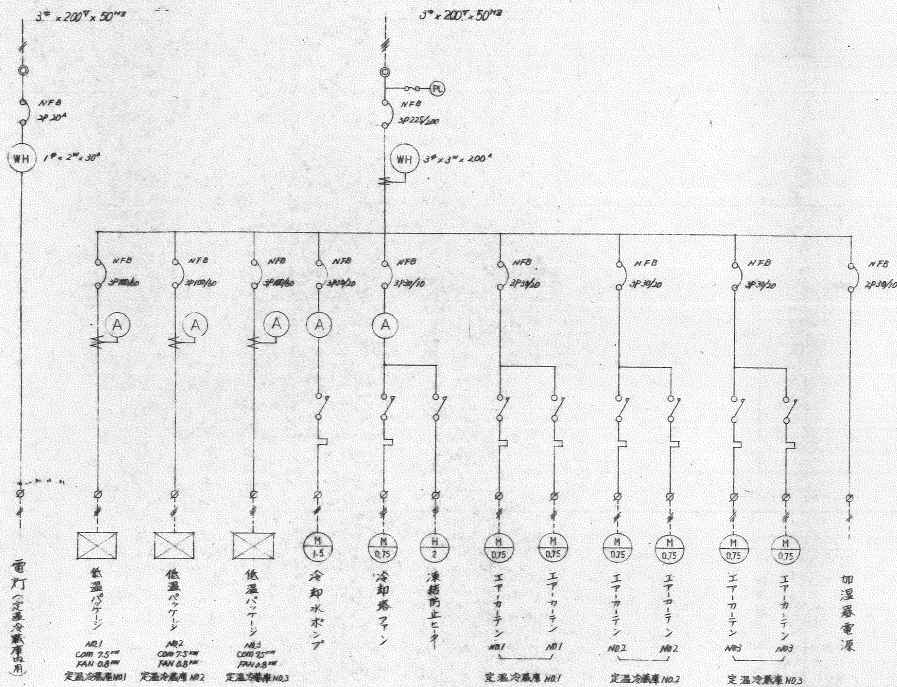
Y4  
700  
Y3  
2,100  
Y2  
1,000  
Y1



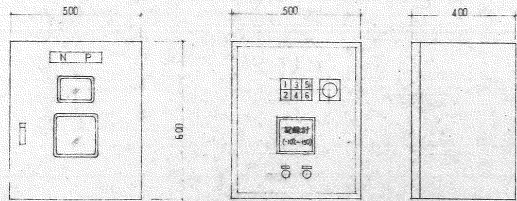
\* 照明器具 (白熱灯)  
100W 西澤形 直付 (7付)

X1 7500 X2 6000 X3 4600 X4 9600 X5 5000 X6 5000 X7 5000 X8 2500  
38,100

3,000  
2,100  
3,000

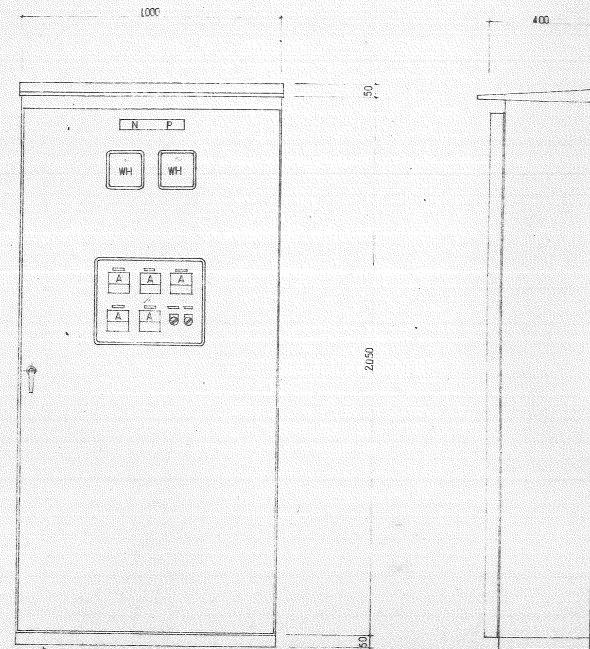


動力盤単線結線図



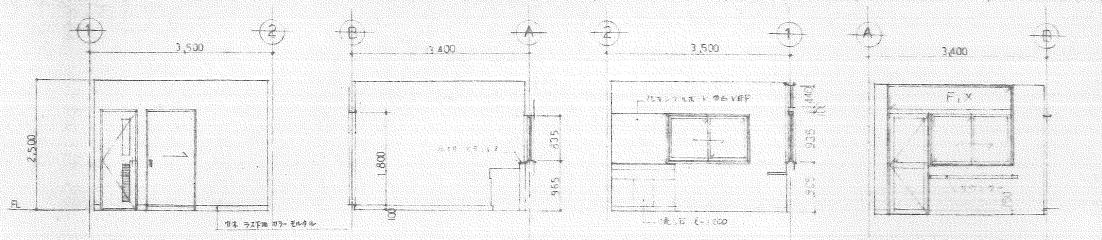
監視盤(防水型)3面

番号	名	政
1	低電圧用電源	
2	扇風機	
3	冷却機	
4	冷凍機	
5	冷凍機	
6	冷凍機	

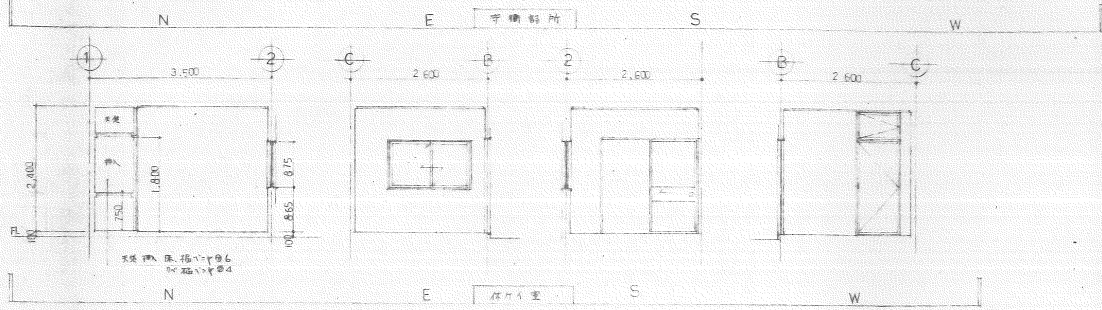


動力盤(防水型)1面

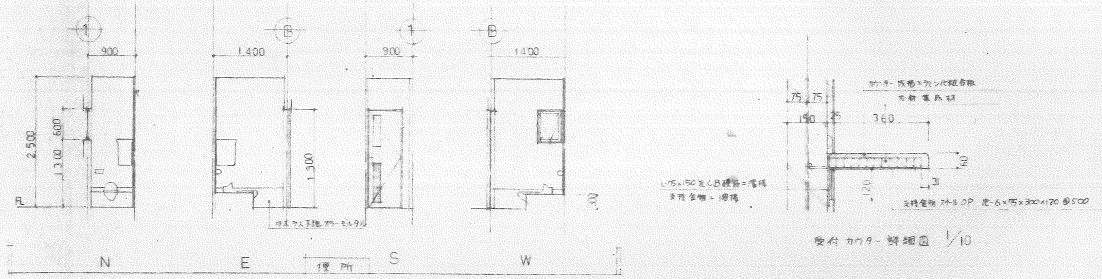
室名	中衛箇所
天井	900型付打設(900×900)
床	500型付打設(500×500) VEP
床	300型付打設(300×300)
床	300型付打設(300×300)
床	300型付打設(300×300)



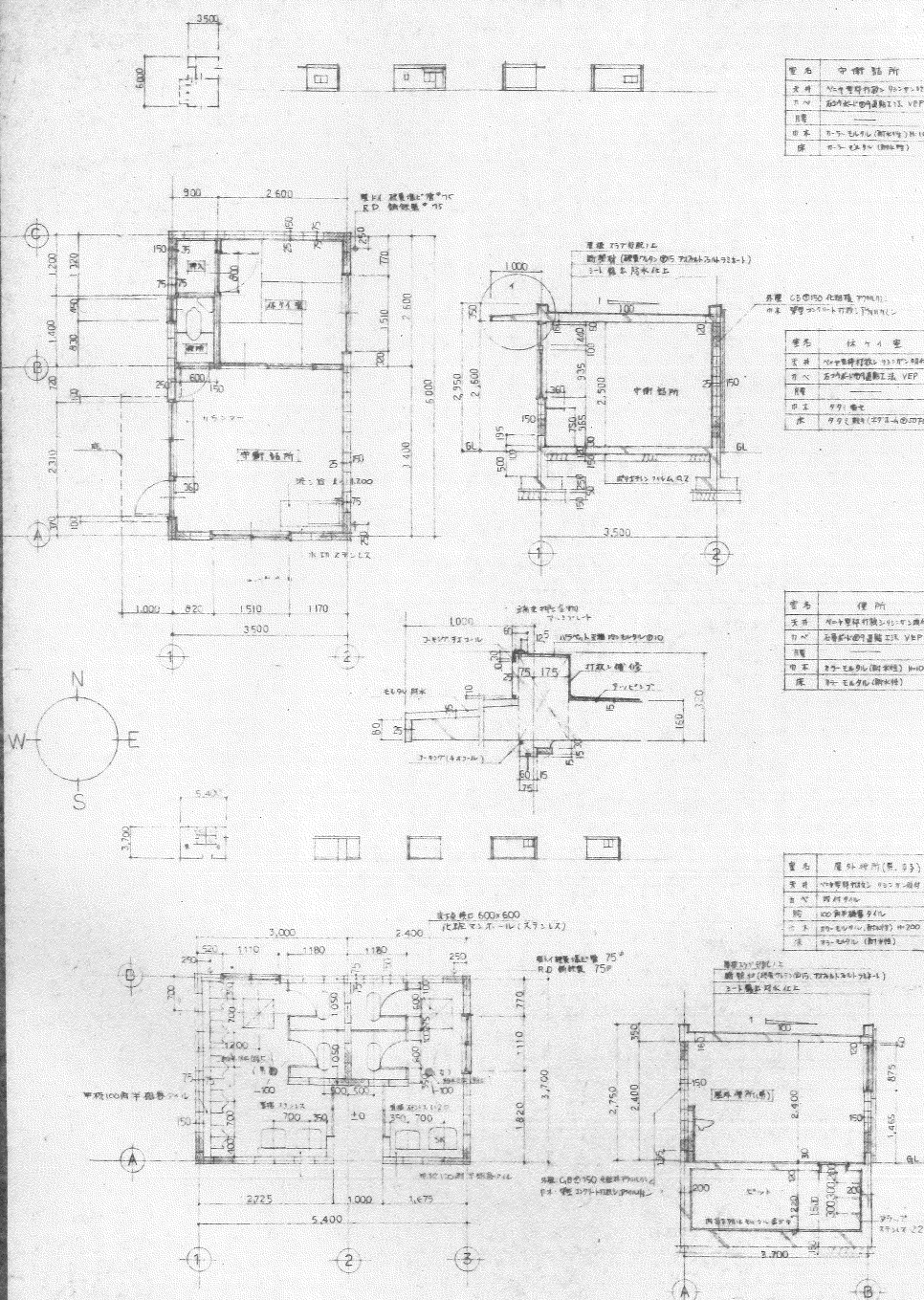
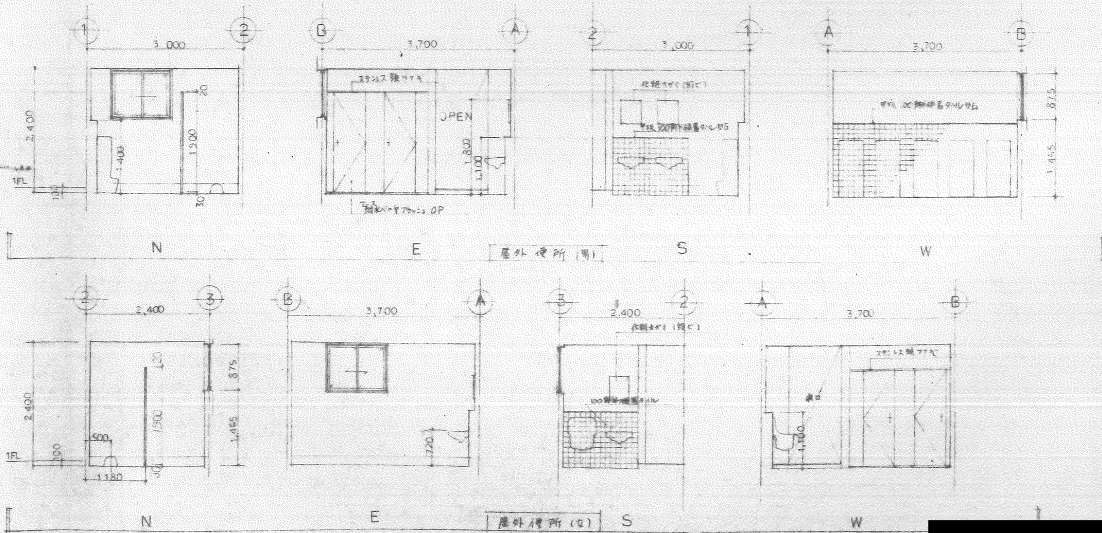
室名	更衣室
天井	900型付打設(900×900)
床	500型付打設(500×500) VEP
床	300型付打設(300×300)
床	300型付打設(300×300)
床	300型付打設(300×300)

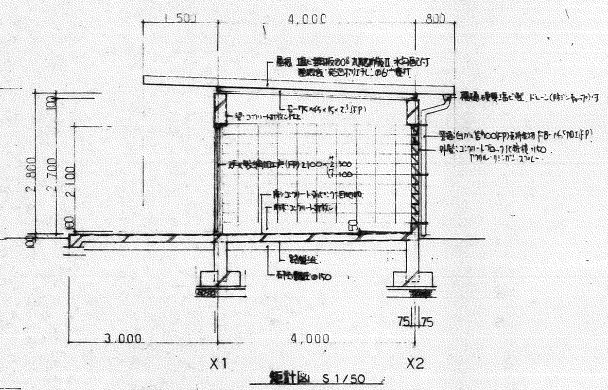
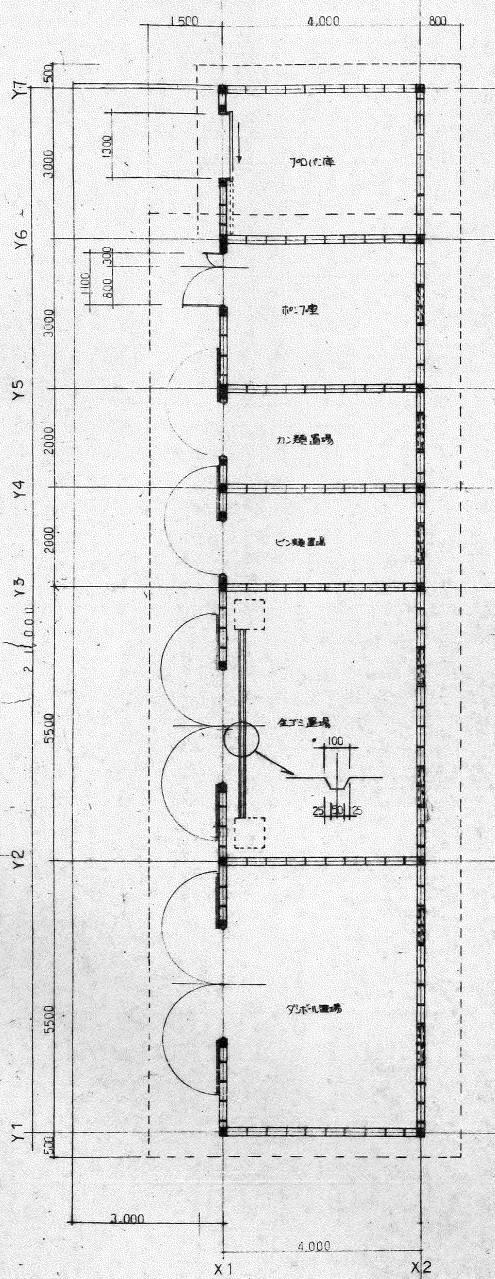


室名	便所
天井	900型付打設(900×900)
床	500型付打設(500×500) VEP
床	300型付打設(300×300)
床	300型付打設(300×300)
床	300型付打設(300×300)

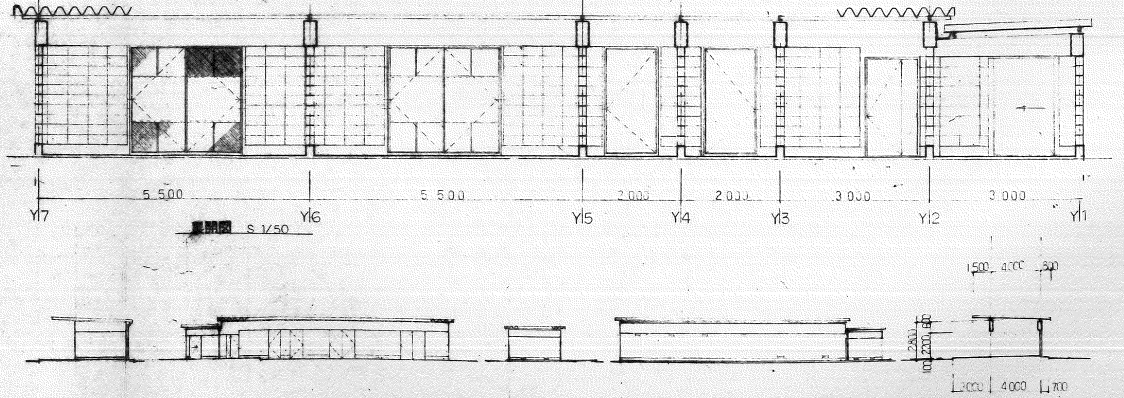
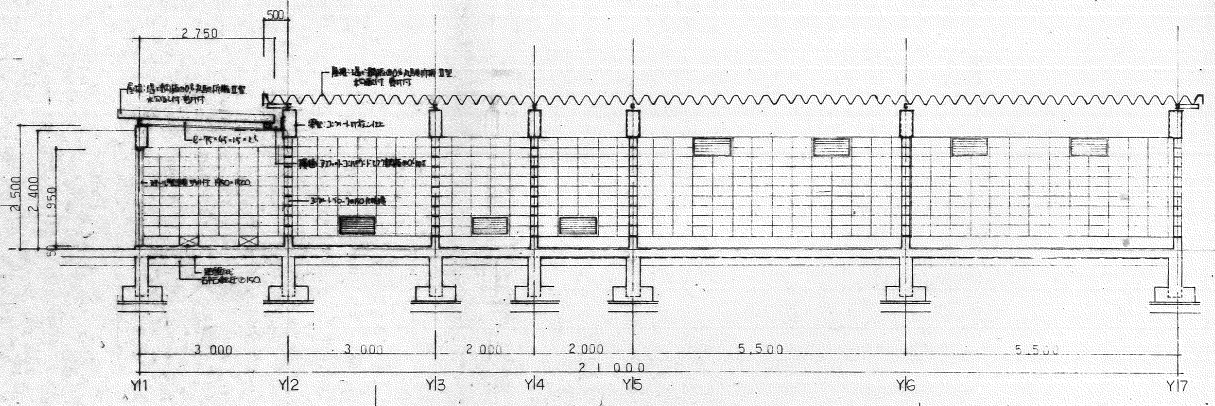


室名	屋外便所(男)
天井	900型付打設(900×900)
床	500型付打設(500×500) VEP
床	300型付打設(300×300)
床	300型付打設(300×300)
床	300型付打設(300×300)

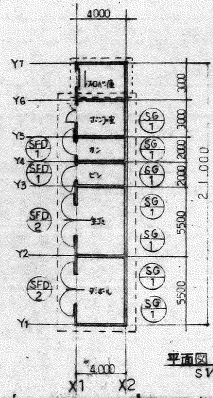




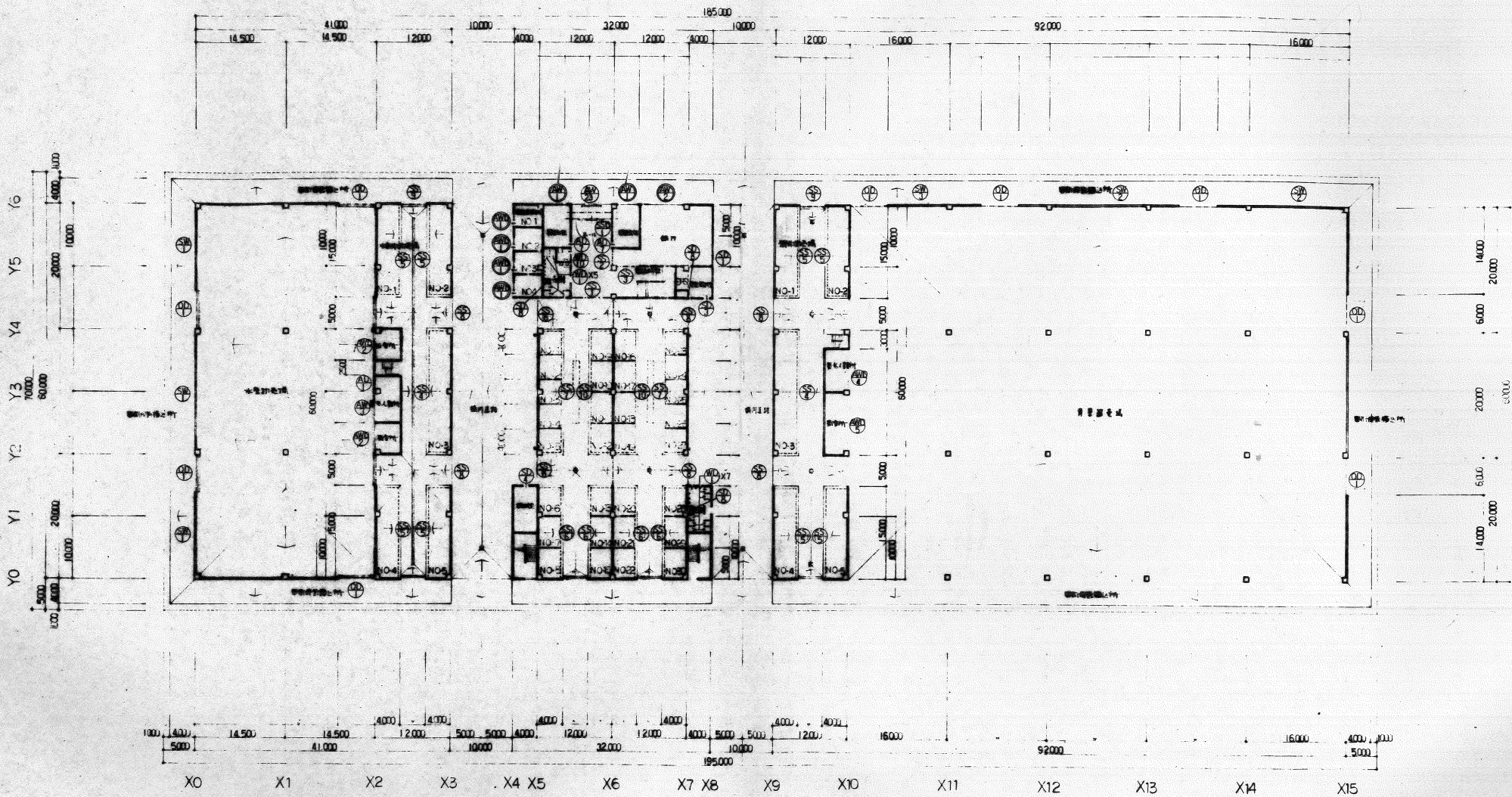
断面図 S 1/50



南側立面図 S 1/200 正面立面図 S 1/200



平面図 S 1/200



① アルミナス 枠組工法  
 ② アルミナス (ALC版用) 枠組工法

図面番号  
 [Redacted]

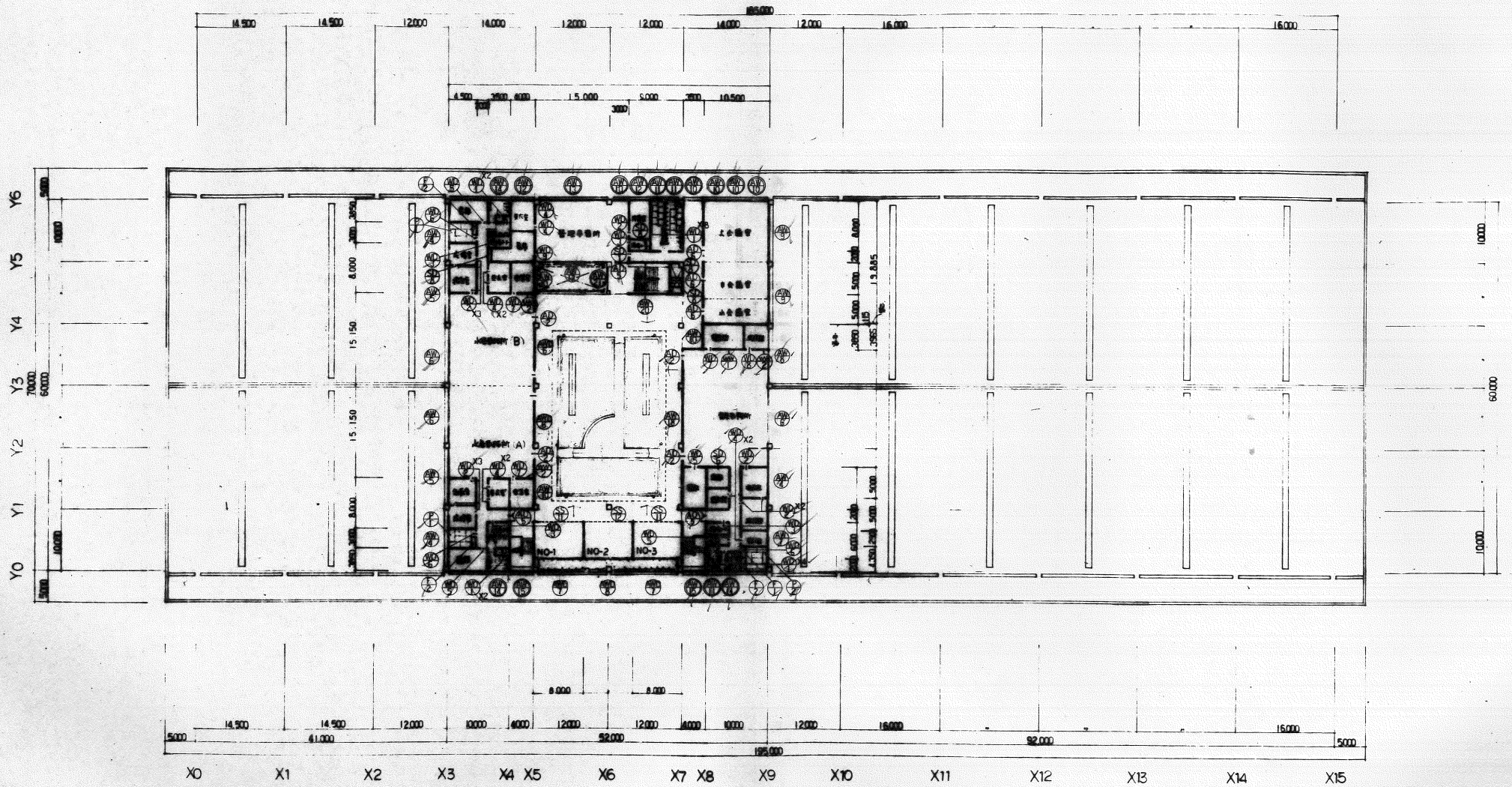
設計者  
 [Redacted]

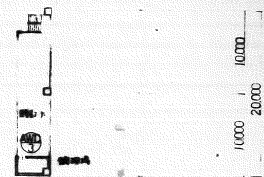
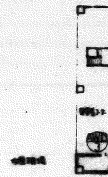
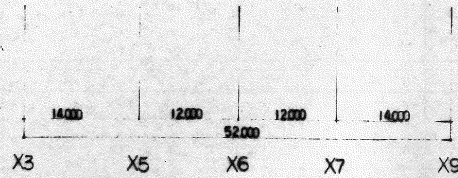
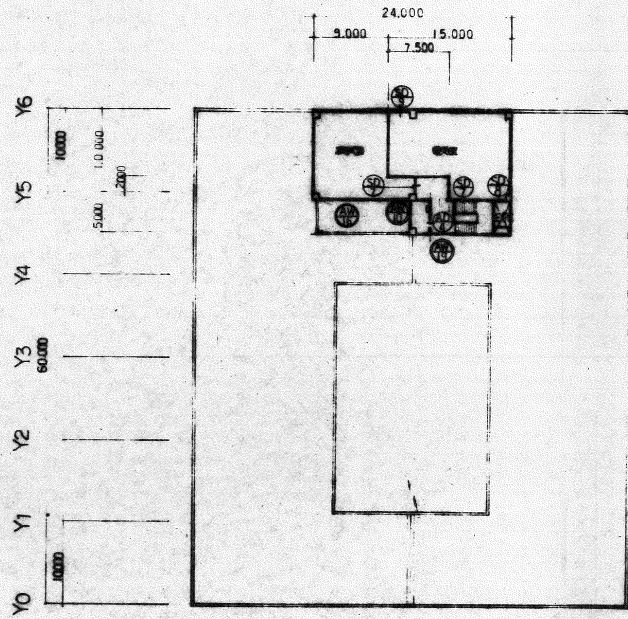
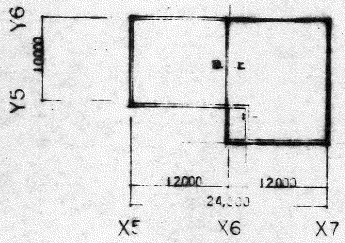
設計年月日  
 55. 9

全張  
 102

No.  
 78

工事名 伊勢崎市公設地方卸売市場建設 工事  
 図面名称 第 1 階平面図 Scale





X2

X10

伊勢崎市公設地方卸売市場建設  
 伊勢市 (AIC 取引) 第 60 号 第 2

設計	設計年月日	全 層	No.	工 事 名	伊勢崎市公設地方卸売市場建設	工 事
●	55 9	102	80	図面名称	本棟 2 階 中 2 階 平面	Scale 1/30

# 器具表

1. 略記号凡例  
 ○ アルミ製  
 ⊕ 鋼製  
 ⊙ ステンレス製  
 ⊖ アルミ製  
 ⊕ 鋼製  
 ⊙ ステンレス製  
 ⊖ アルミ製  
 ⊕ 鋼製  
 ⊙ ステンレス製  
 ⊖ アルミ製  
 ⊕ 鋼製  
 ⊙ ステンレス製

2. 略記以外の全物は附属金物一式とする。  
 3. 附属金物はステンレス製とし、金具、ネジ類は鋼製とする。  
 4. 下巻は3枚用とする。  
 5. 感知器連動の防火扉はレリーズまでとする。  
 6. 各キーの使用場所を指示したキーマウント付のキーボックスを作成のこと。

行号	品名	仕様	使用場所	寸法 W×H	O線付 W×H	仕上材・塗料		開閉		取付		その他		備考
						色	種	種	種	種	種	種	種	
9	ガラス引戸	9	全室押入場	6000×4250										ガラス引戸 金物一式
1	防火シャッター	1	ホール	6330×4240										防火シャッター
1	電動式巻上りシャッター	1	倉庫	2880×3000										電動式巻上りシャッター
1	"	1	"	3600×3000										"
2	電動式シャッター	2	倉庫押入場	24980×3000										電動式シャッター
8	"	8	"	18150×3000										"
4	"	4	"	18150×3000										"
2	"	2	"	24980×3000										"
8	電動式巻上りシャッター	8	倉庫押入場	4880×4240										電動式巻上りシャッター
2	"	2	"	3980×4240										"
2	電動式シャッター	2	倉庫押入場	24980×3000										電動式シャッター
2	"	2	"	7155×2740										"
1	"	1	"	7630×2740										"
2	片開き戸	2	倉庫	900×1900										片開き戸
1	親子開き戸	1	電話機	1200×1900	600×450									親子開き戸
1	片開き戸	1	倉庫	900×1900	700×350									片開き戸
1	片開き戸	1	倉庫	900×1800										片開き戸
2	片開き戸	2	倉庫	1800×1900										片開き戸
1	片開き戸	1	倉庫	500×800										片開き戸
1	両開き戸	1	倉庫	1900×3000										両開き戸
1	内開き戸	1	ホール	6310×4225										内開き戸
3	鏡張り鏡面戸	3	水産卸売場	12800×3000										鏡張り鏡面戸
2	"	2	"	14400×1000										"
1	"	1	"	8000×1000										"

