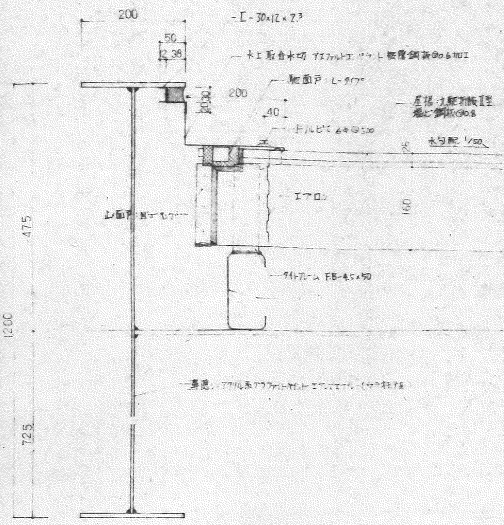
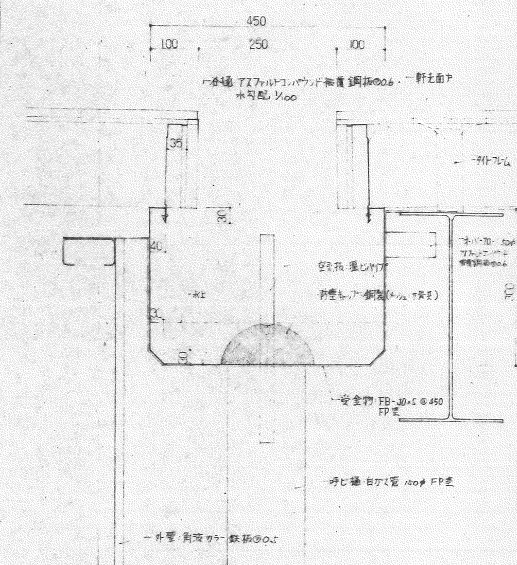


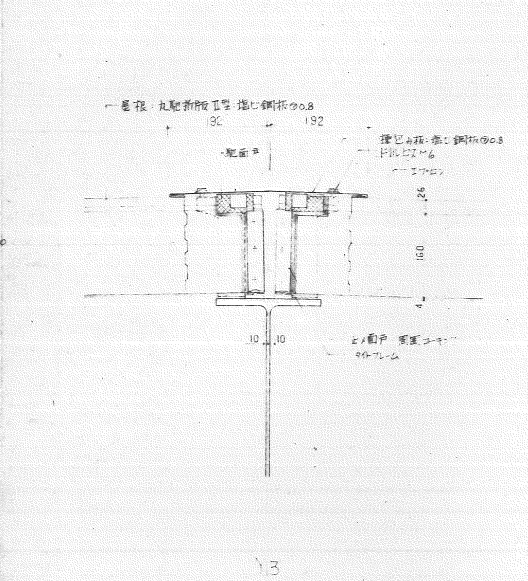
D-33 折版屋根 パラペット取合(体上) S=1:5



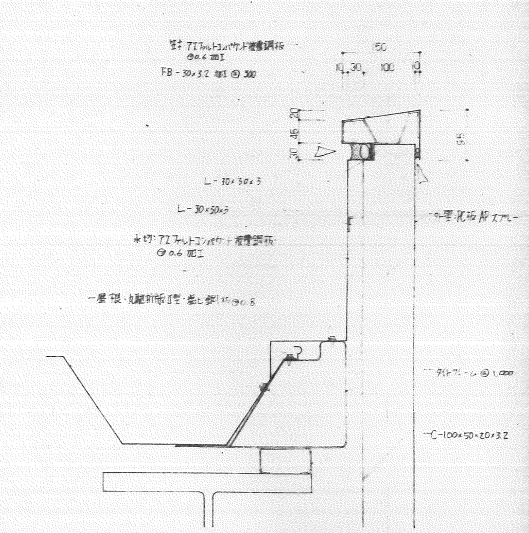
D-34 谷樋 S=1:5



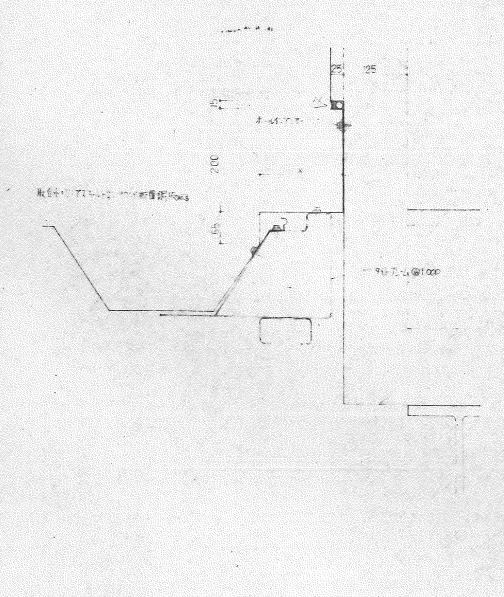
D-35 折版屋根 棟 S=1:5



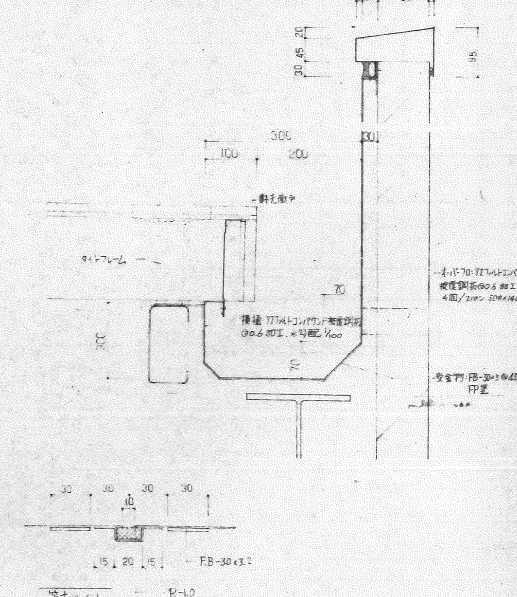
D-36 折版屋根 PC取合 S=1:5



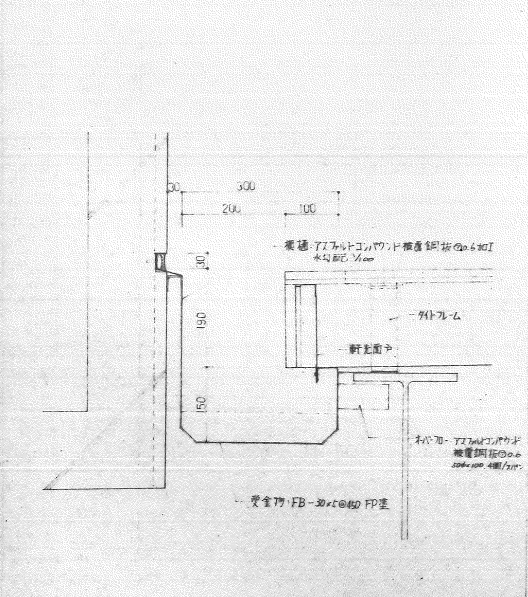
D-37 折版屋根 コンクリート取合 S=1:5



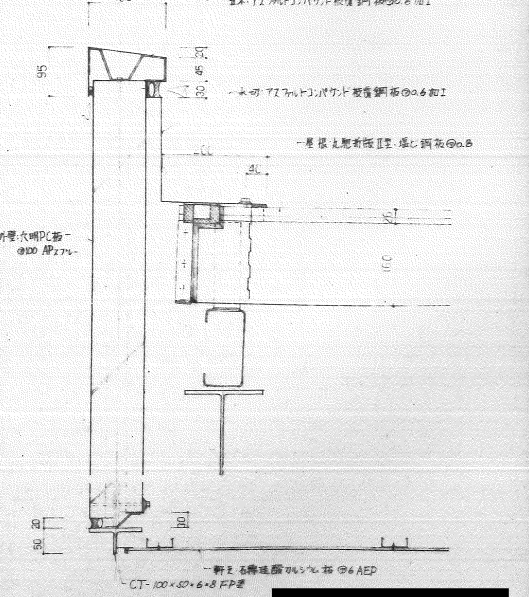
D-38 横樋 S=1:5



D-39 横樋 S=1:5



D-40 折版屋根 水上 S=1:5



| | |
|----|--|
| 備考 | |
|----|--|

| | |
|------|--|
| 整理番号 | |
|------|--|

| | | | | | |
|----|----|----|-------|-----|-----|
| 承認 | 調査 | 設計 | 設計年月日 | 全案 | No. |
| ● | ● | ● | 55.9 | 102 | 90 |

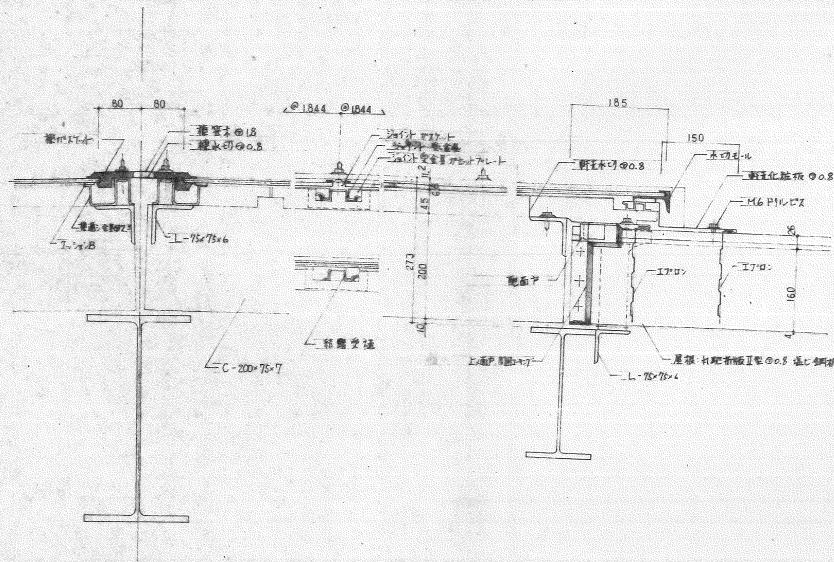
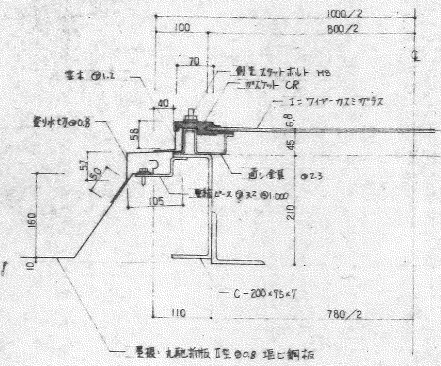
| | | |
|------|----------------|-----------|
| 工事名 | 伊勢崎市公費地方別売市場建設 | 工事 |
| 図面名称 | 詳図 5 | Scale 1/5 |

D-41 トリット 1

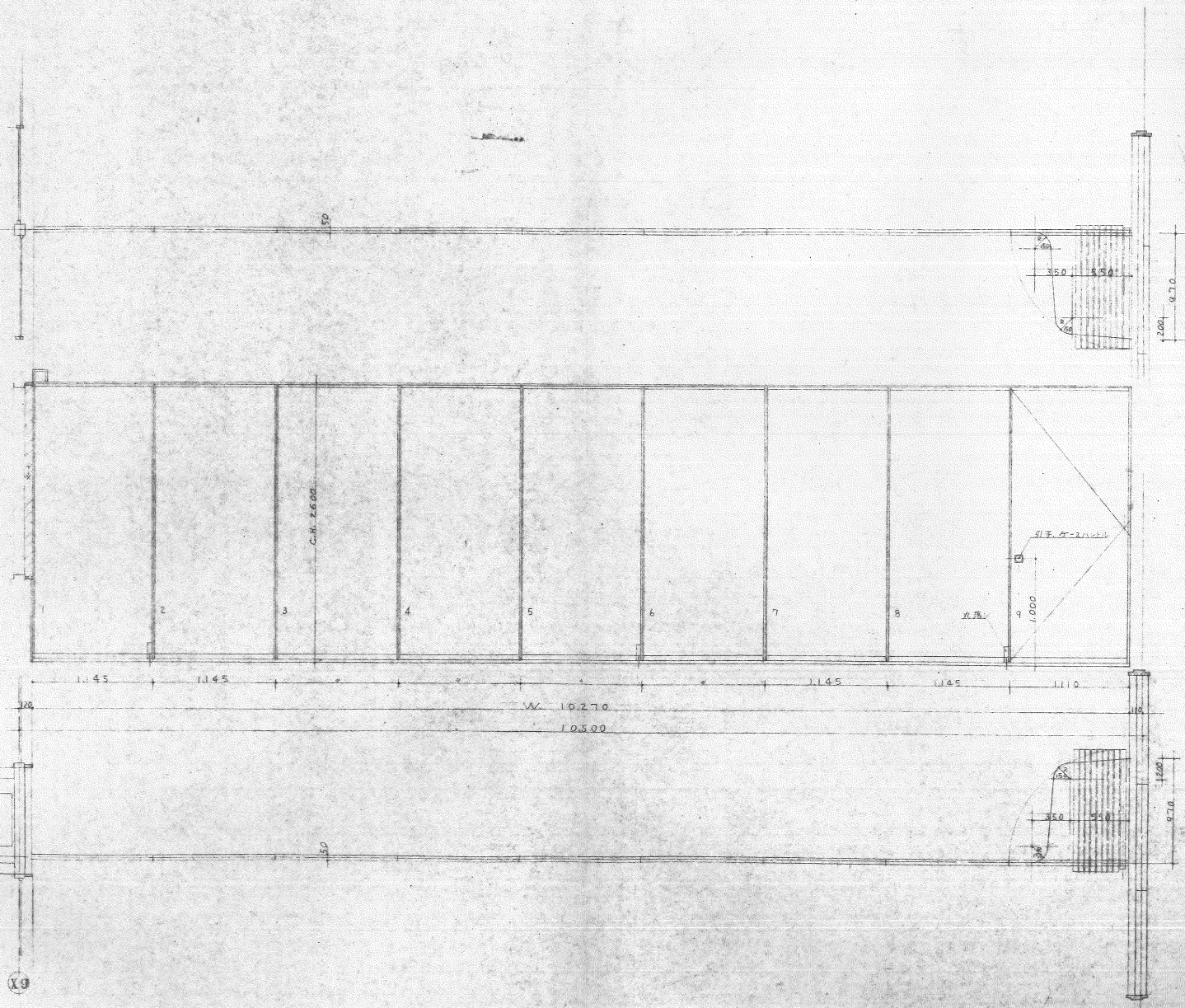
S=1:5

D-42 トリット 2

S=1:5



Y4.4 ~ 5.650.



備考

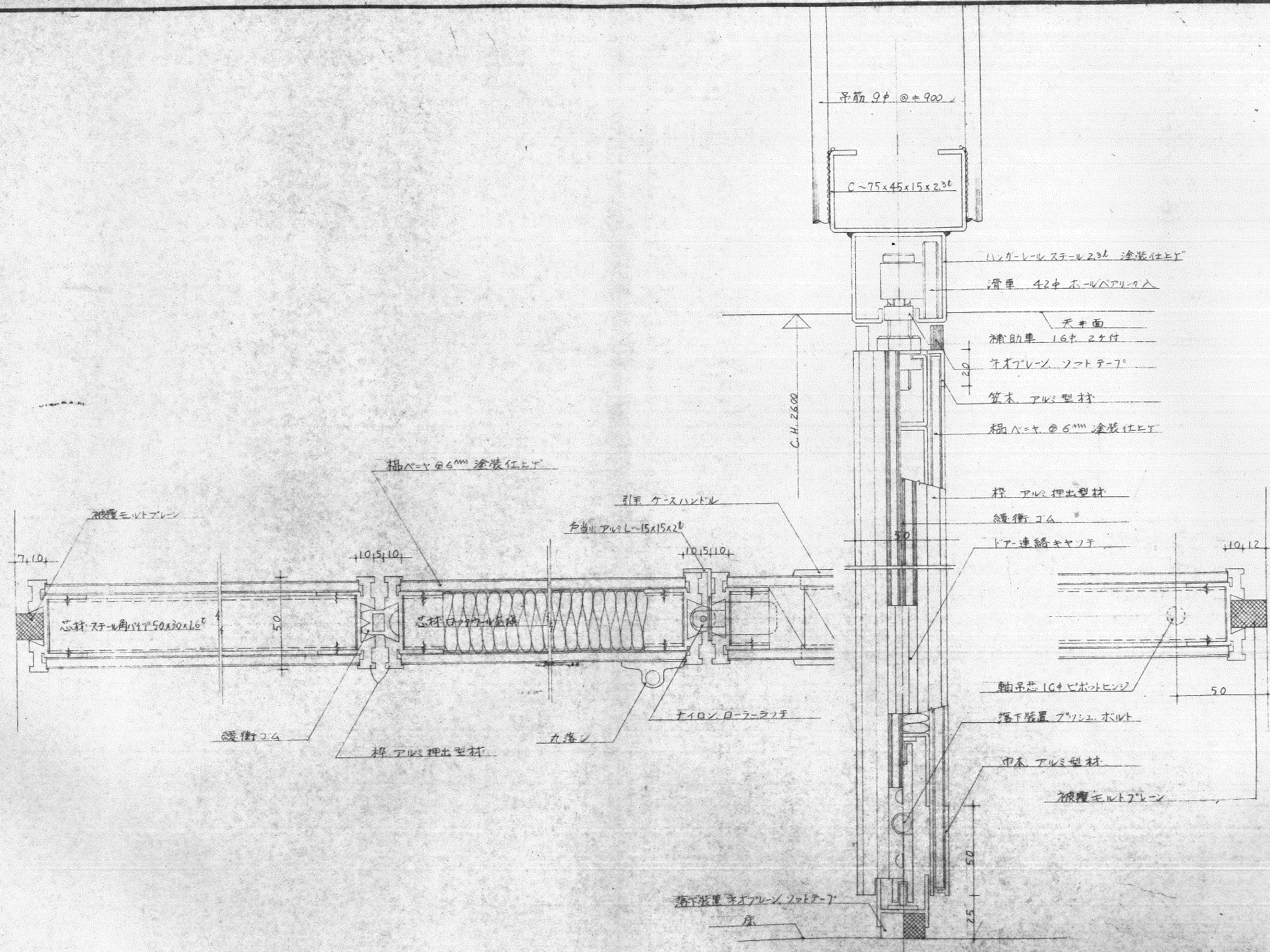
整理番号

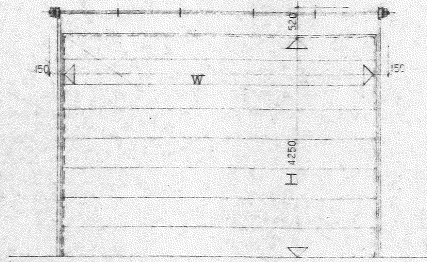
承認 調査 設計 設計年月日 全張 No.

55 9 102 92

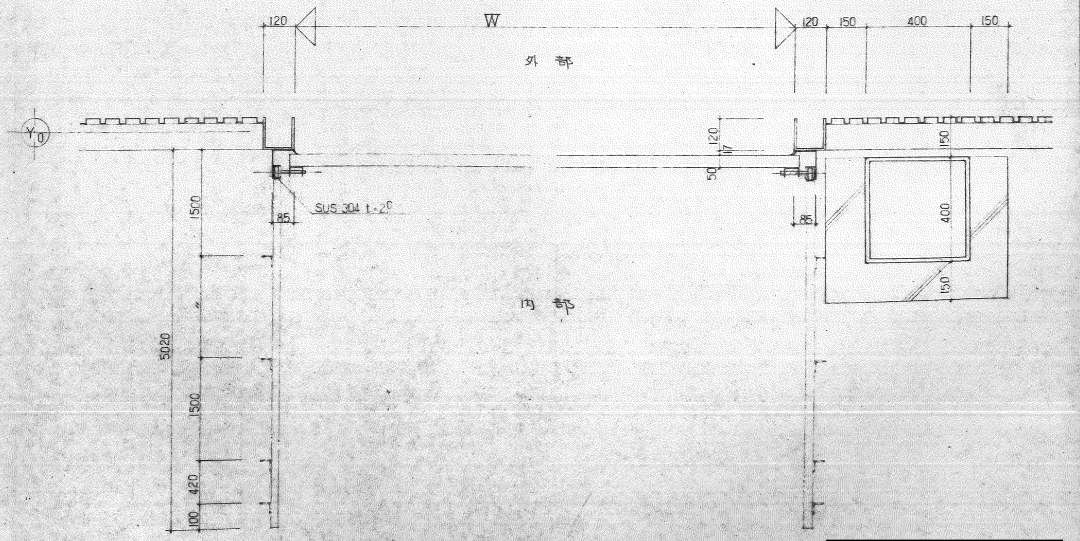
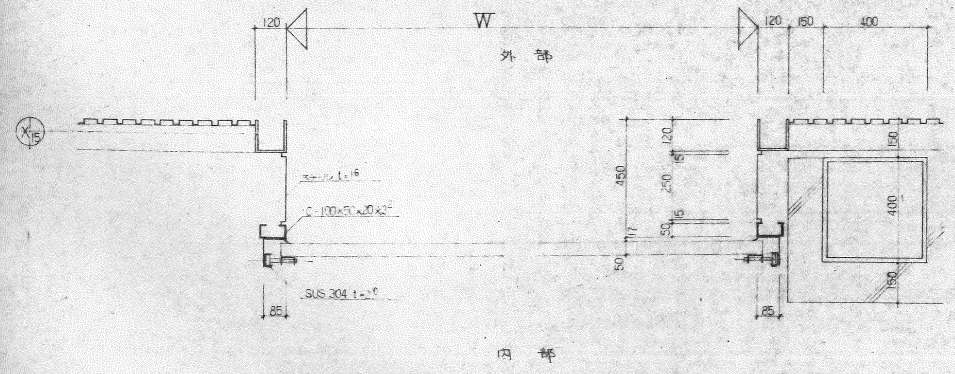
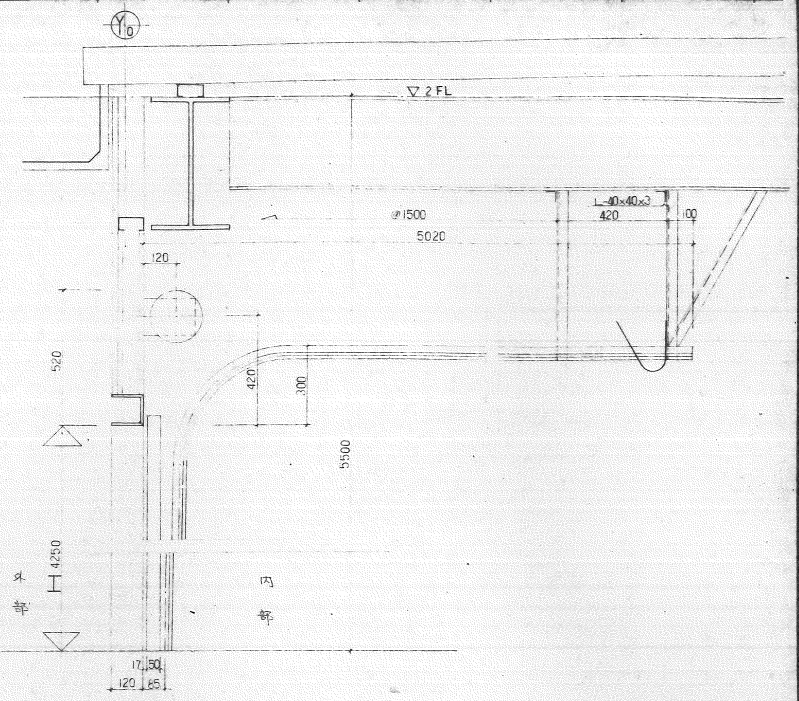
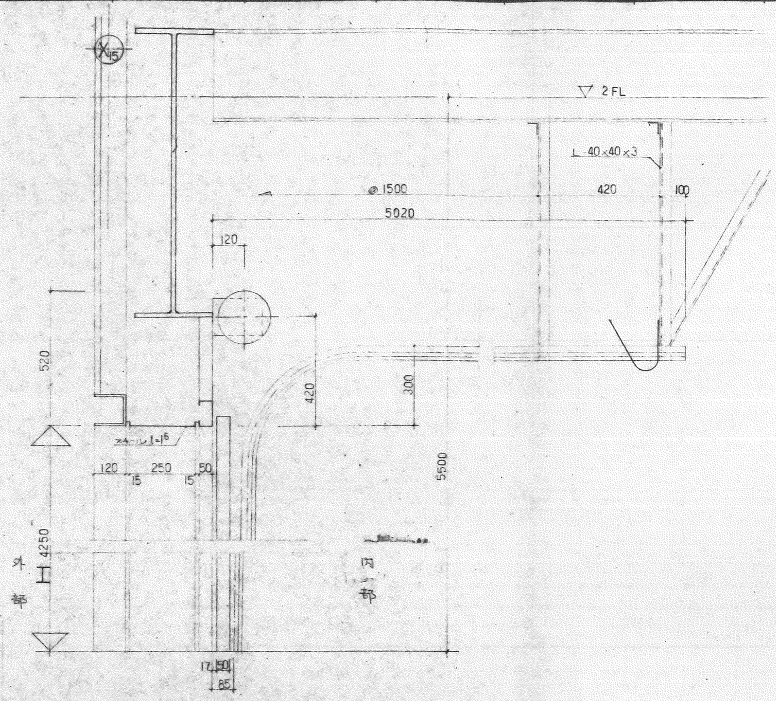
工事名 伊勢崎市公設地方卸売市場建設 工事

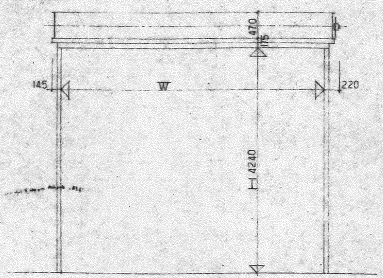
図面名称 左付心付下等図面 NO. (巻地) Scale 1/



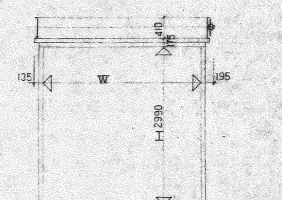


木製部完成、最前部完成、サッシ

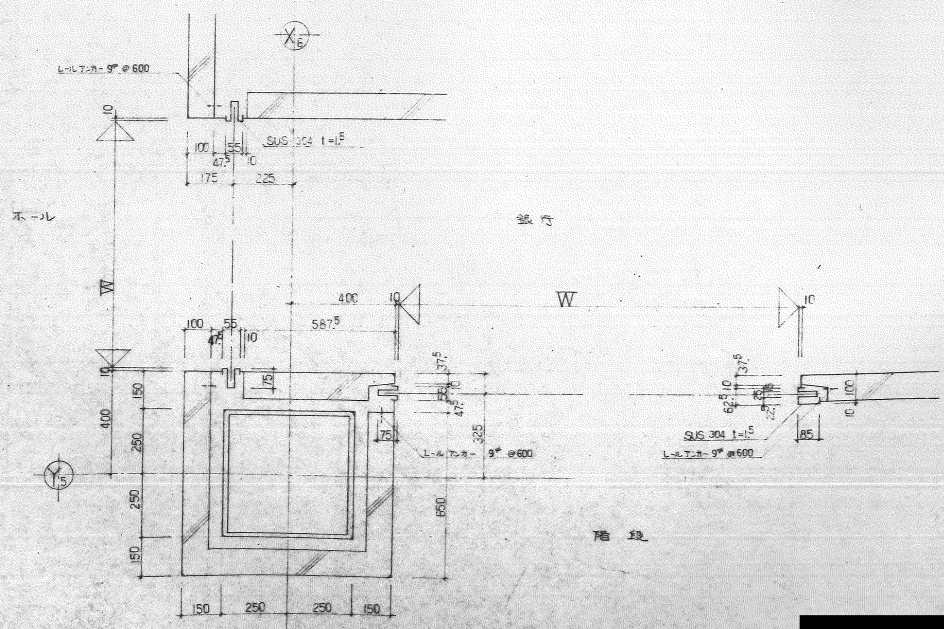
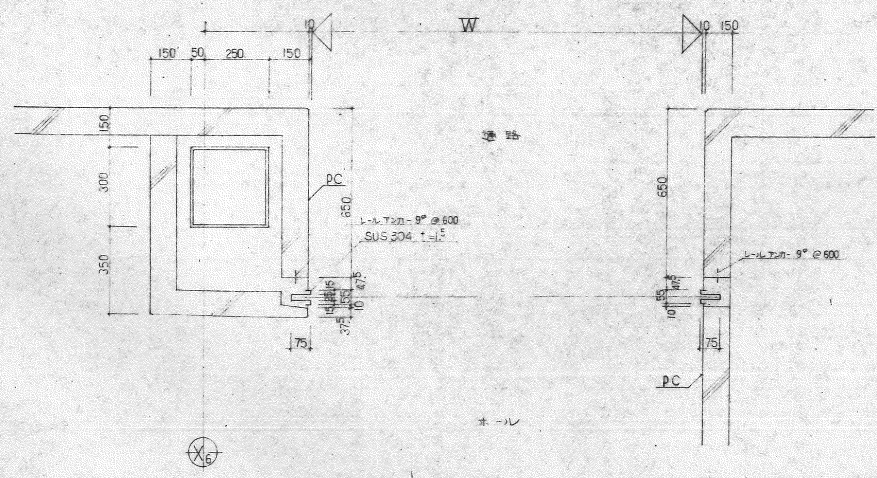
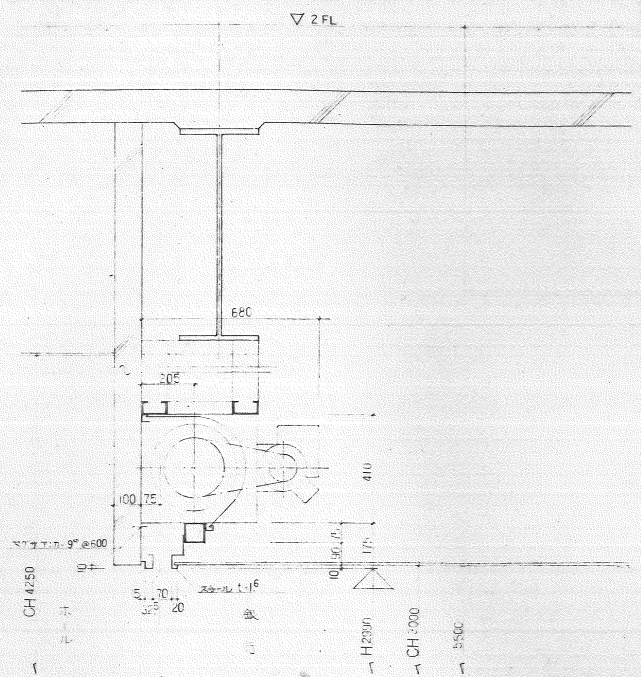
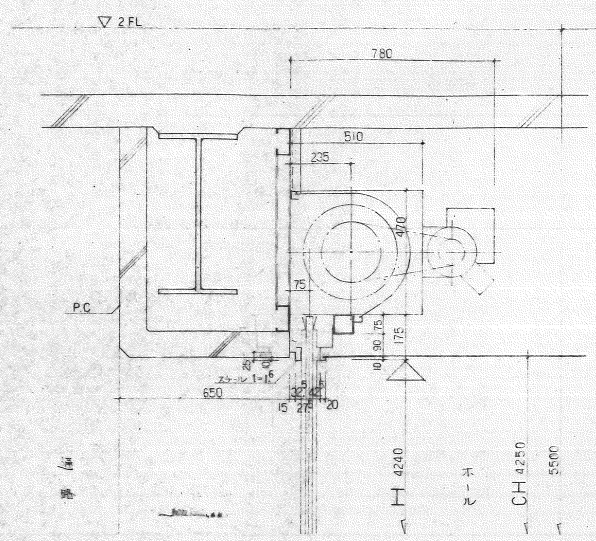


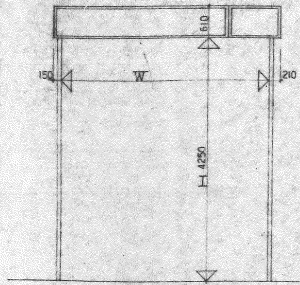


中央換気扇設置用窓枠詳細図

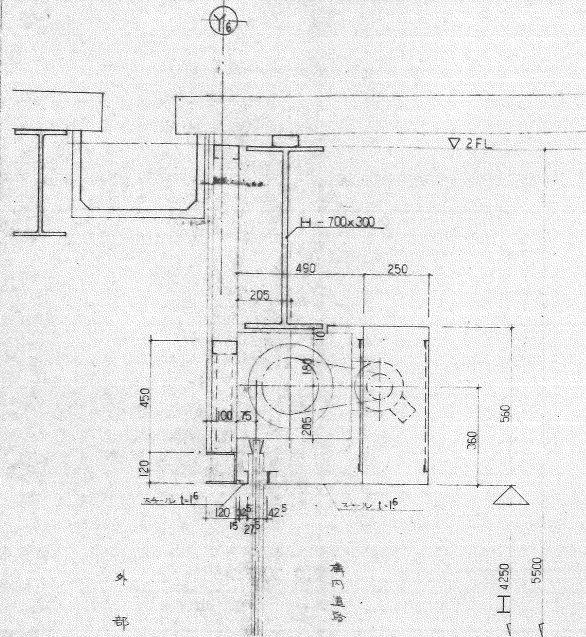


中央換気扇用開口窓枠詳細図



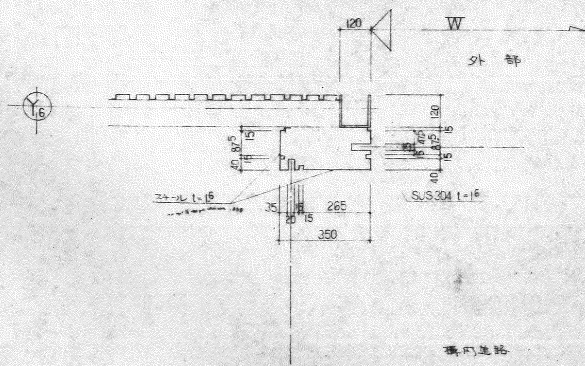


木製枠付外扉 着果枠付内扉 重量30kg



外
部

内
部

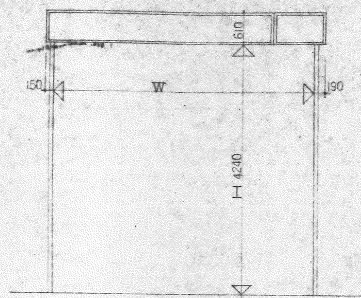


扉付通路

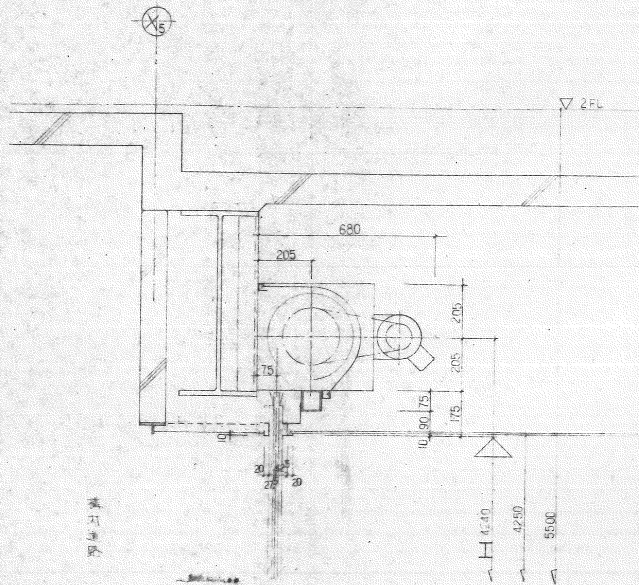
備考

整理番号

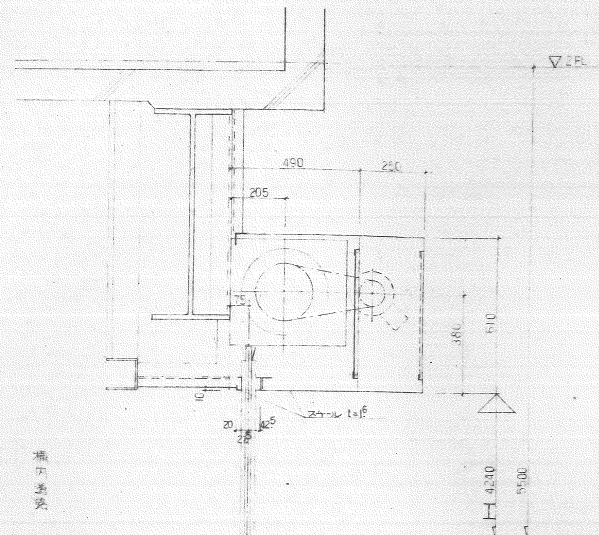
| | | | | | | |
|----|----|----|-------|-----|-----|-----------------------------|
| 承認 | 調査 | 設計 | 設計年月日 | 全葉 | No. | 工事名 |
| ● | ● | ● | 55 9 | 102 | 96 | 伊勢崎市公設地方卸売市場建設 |
| | | | | | | 図面名称 |
| | | | | | | 30kg着果枠付 No2 (外扉) Scale 1/1 |



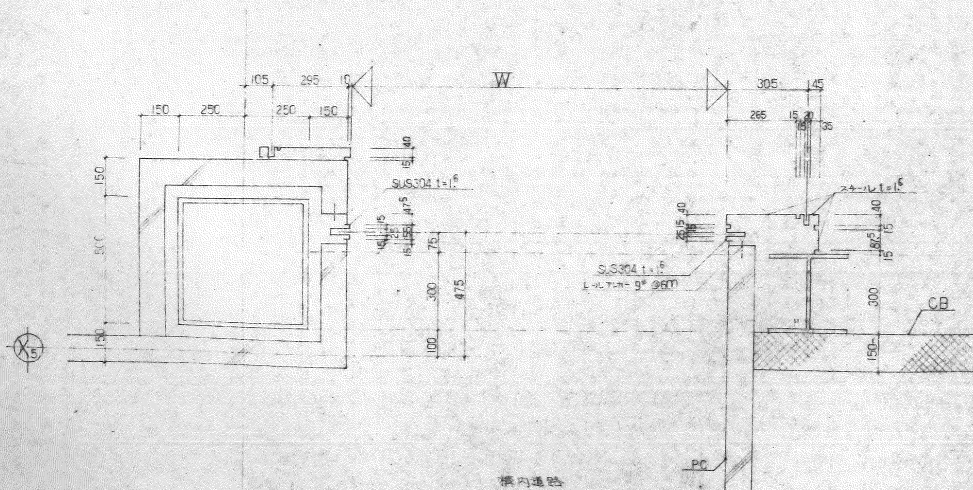
中央機 1階 通気運動 防火マ. 9-



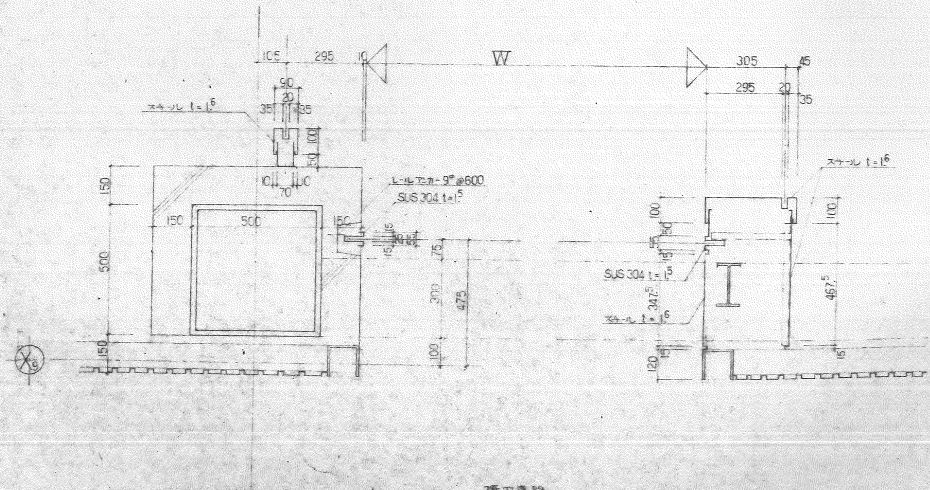
昇降機



昇降機



橋内通路



橋内通路