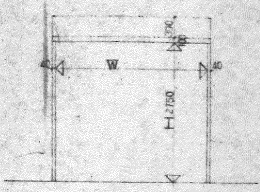
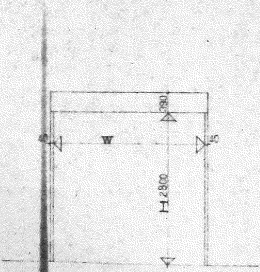


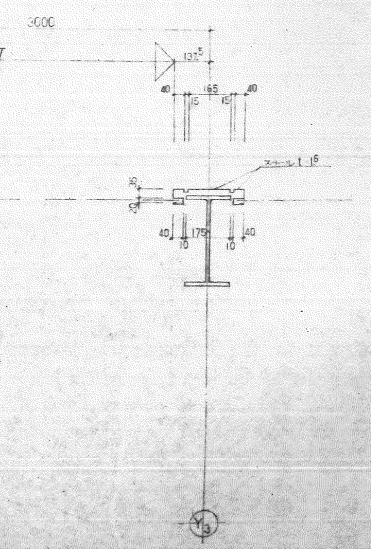
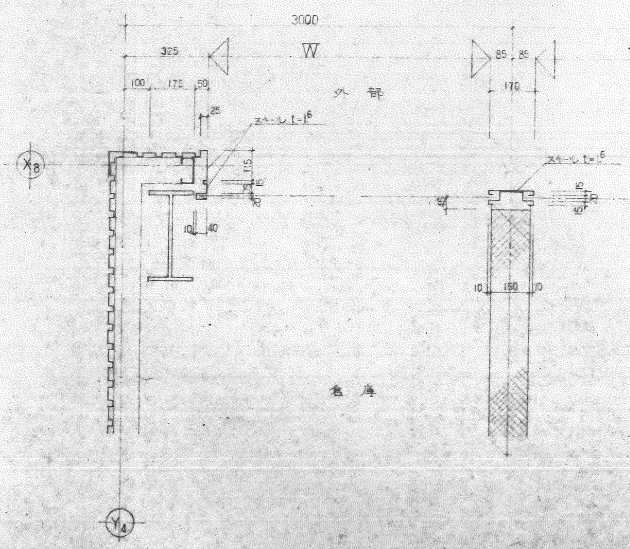
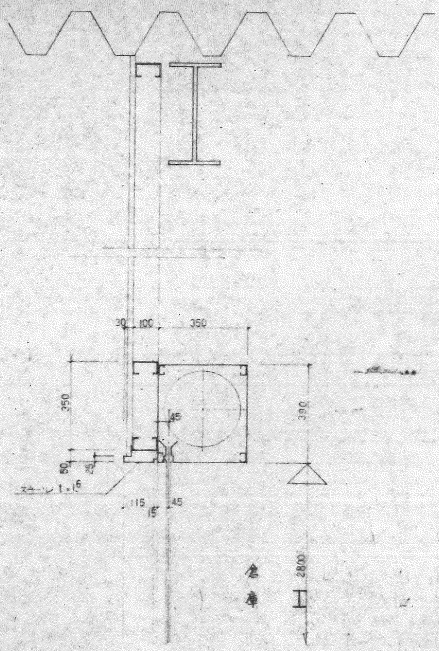
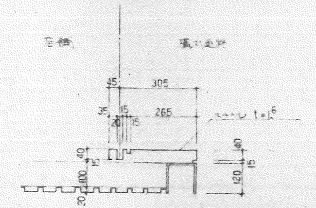
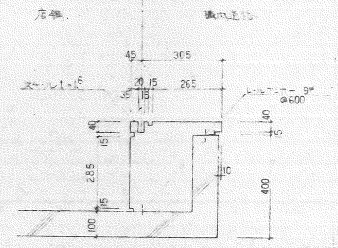
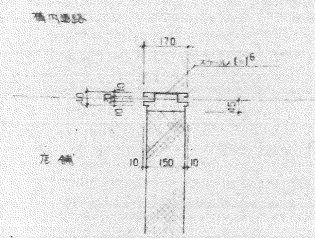
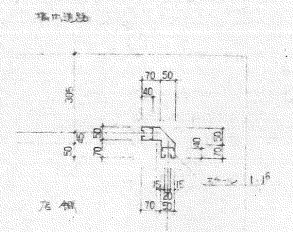
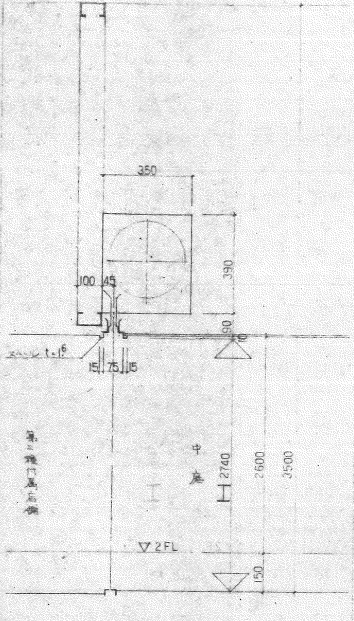
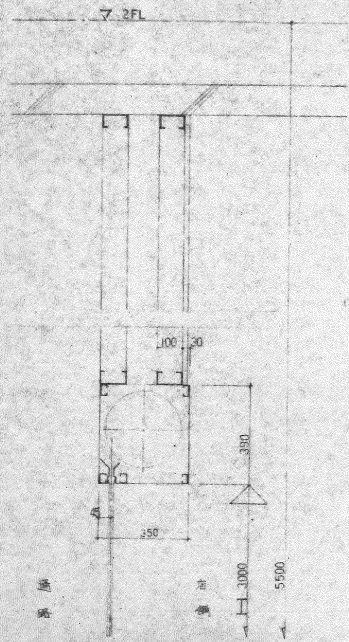
1号壁 断面



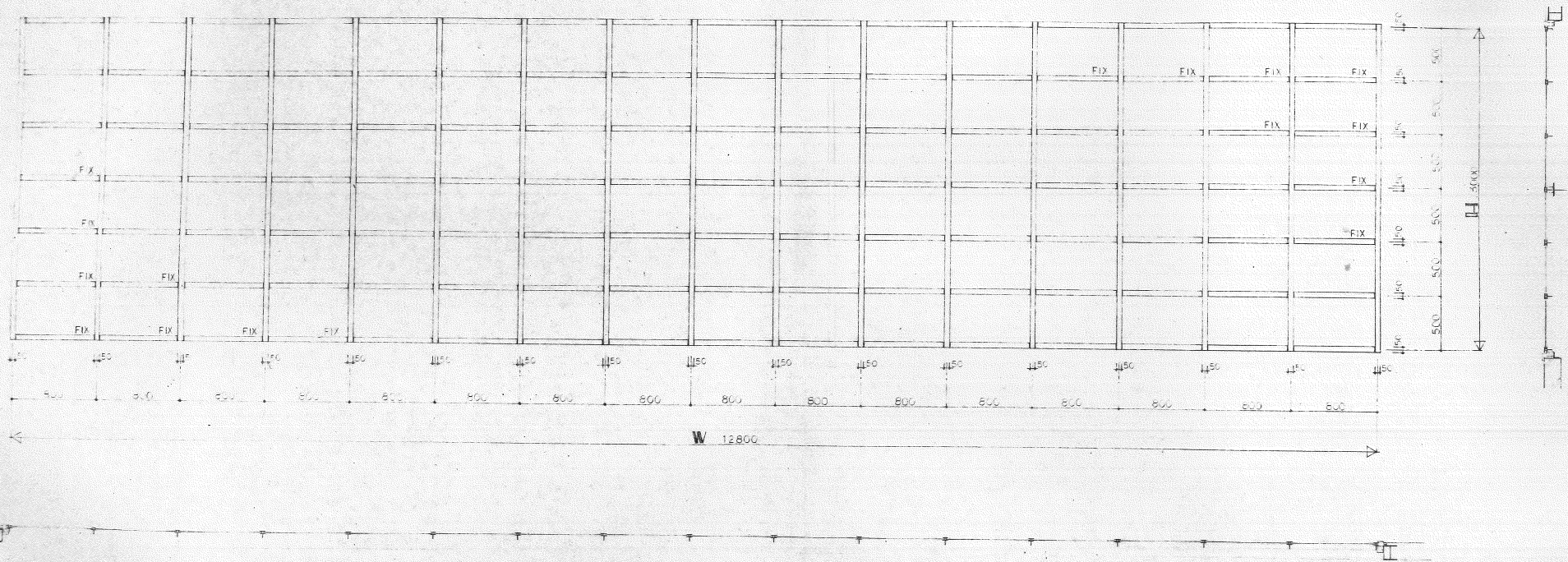
2号壁 断面



3号壁 断面



外觀図



備考

整理番号

承認

調査

設計

設計年月日

全案

No.

工事名

伊勢崎市公設地方卸売市場建設

工事

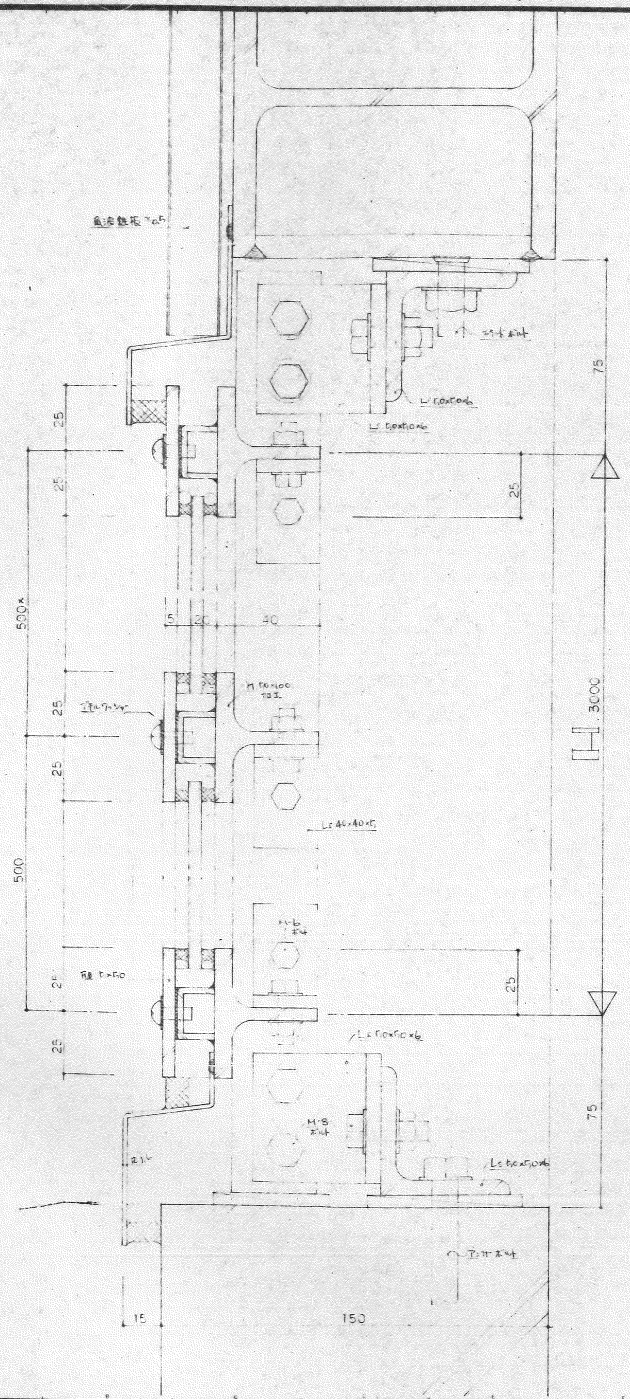
55 9

102

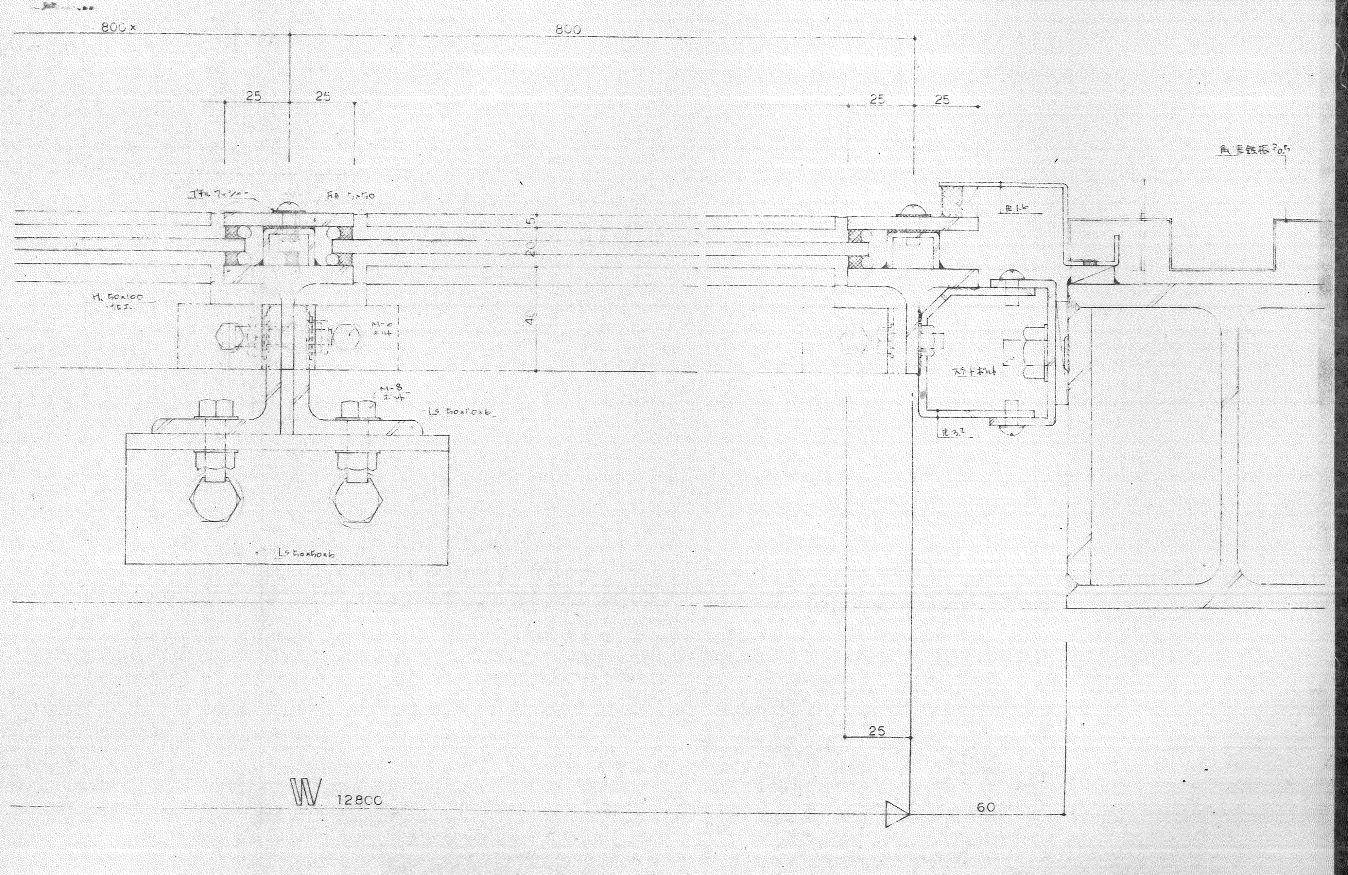
99

図面名称 スチルサッシ詳細図 1(等分) Scale 1/1

外部



外部



内部

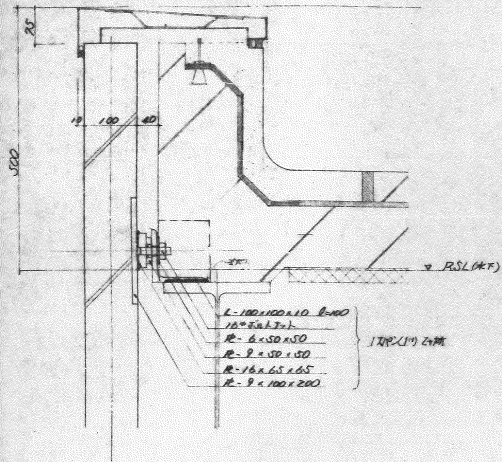
備考

整理番号

承認	調査	設計	設計年月日	全葉	No.	工事名	伊勢崎市公営地方卸花市場建設	工事
●	●	●	55.9	102	100-1	図面名称	外構詳細図(2) (4/4)	Scale 1/1

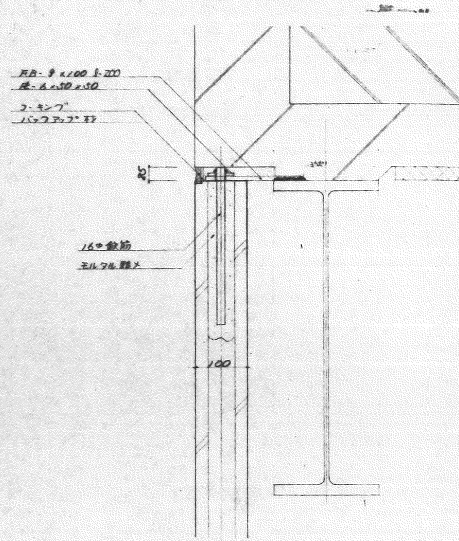
機械室上パラボール部詳細図

S=1:5



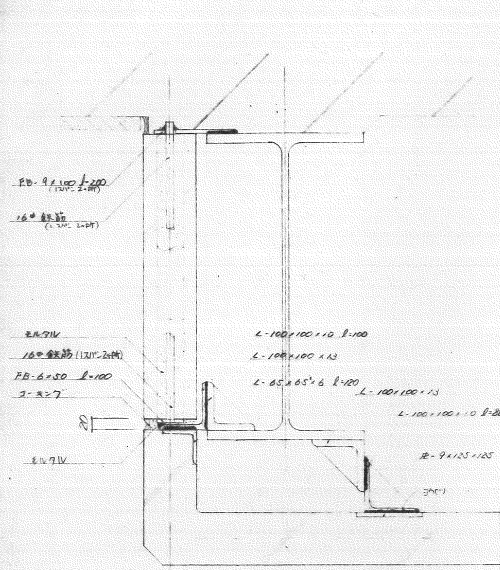
上部取付図 (共通)

S=1:5



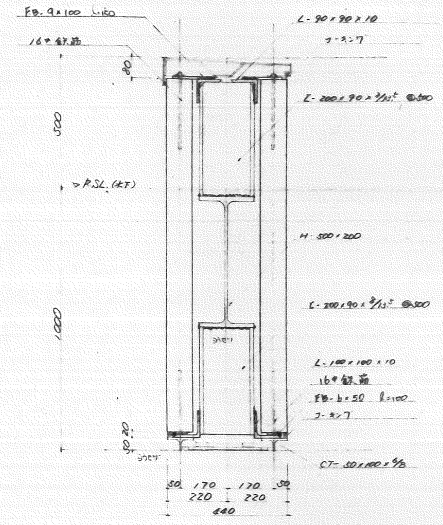
階ホール上部詳細図

S=1:5



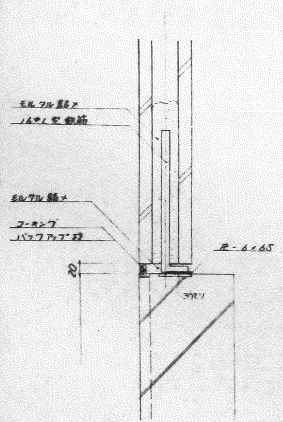
機械室上部底部分詳細図

S=1:10



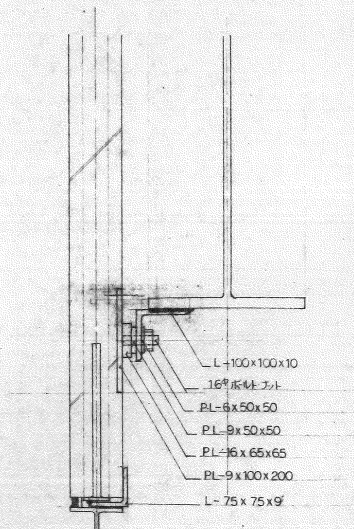
下部取付図

S=1:5



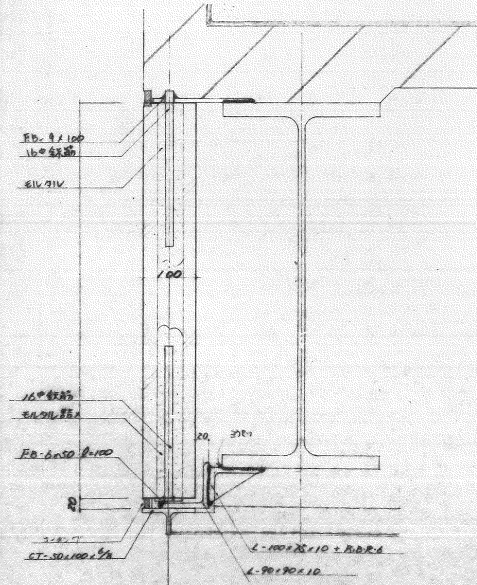
下部(中間部分)取付図

S=1:5



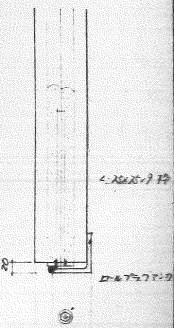
中間部分詳細図

S=1:5



開口部詳細図 (共通)

S=1:5



備考
 1. PC板取付部は7割程度製作し、残りの部材は現場で施工する。
 2. PC板の厚さは、現場で確認し、20mm程度に調整する。
 3. PC板の取付部は、現場で確認し、20mm程度に調整する。

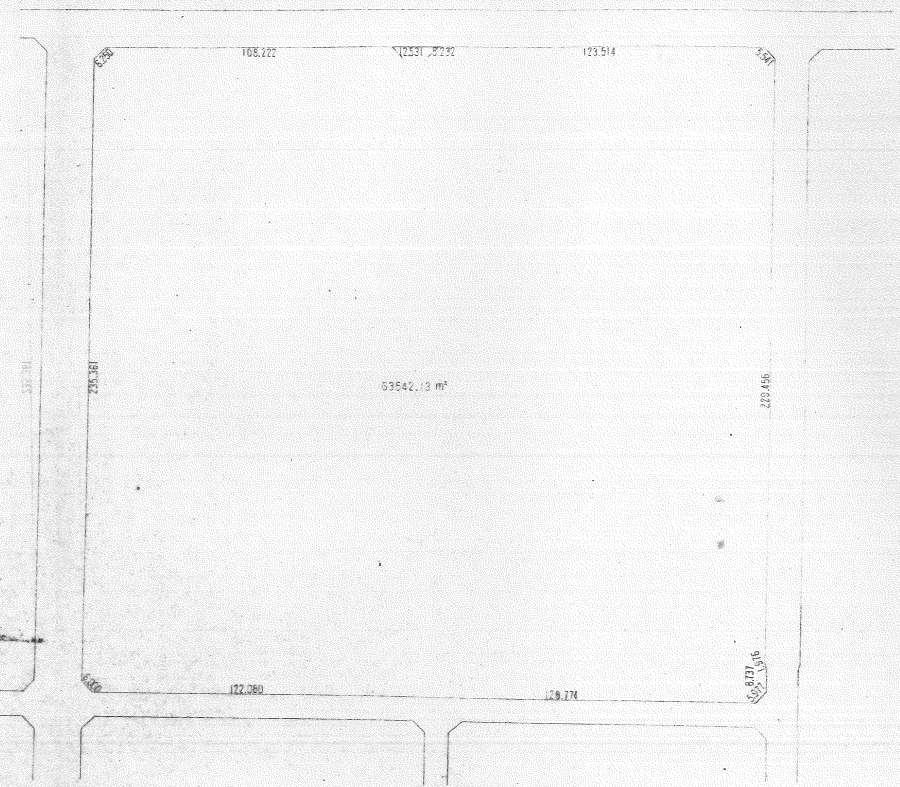
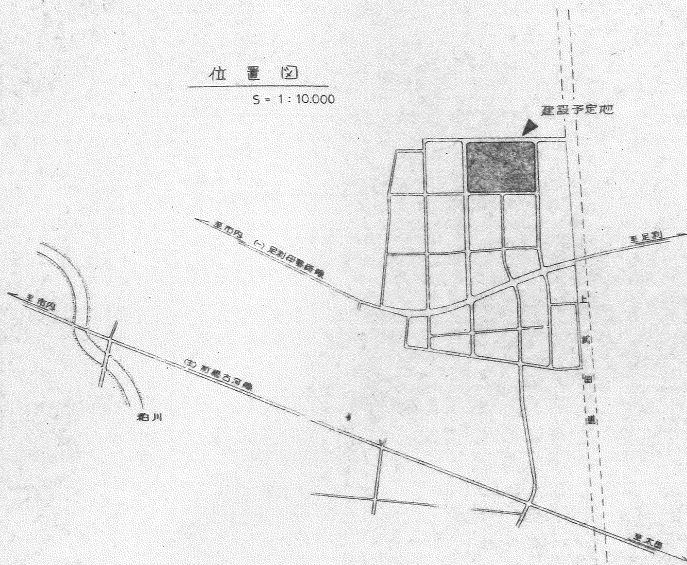
整理番号

承	調	設	計	設計年月日	全	No.
●	●	●	●	55.9	102	100-3

工事名 伊勢崎市公設地方
 図面名称 外壁PC板詳細図
 Scale 1/5 1/10

位置図

5 = 1 : 10,000



図面リスト

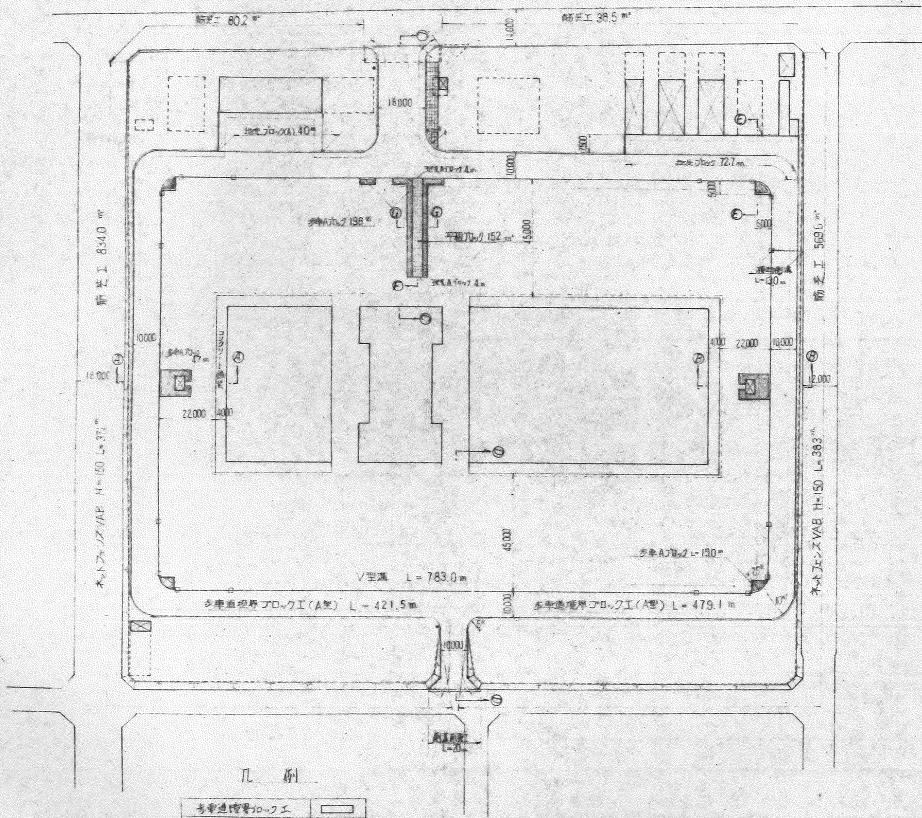
図番	図面名称
501	
502	敷地区、位置図
503	平面計画図、断面図
504	断面計画図
505	排水計画図、構築図
506	排水管渠縦断面図
507	路面計画図
508	横断面図
509	舗装厚横断面図
510	仮設道路計画図
511	出入口平面図、構築図

備考

整理番号

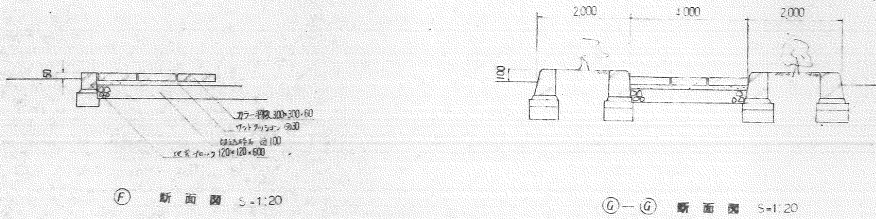
承認 調査 設計 設計年月日 全業 No. 55 9 11 502

工事名 伊勢崎市公設地方卸売市場建設 工事
 図面名称 敷地区、位置図 Scale 1/1000



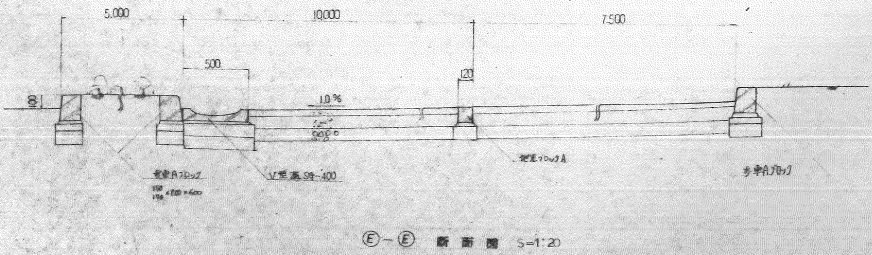
凡例

高層建物の工	
地盤改良工	
V型溝工	
掘削工	
掘削機工	
掘削機工	
掘削機工	
掘削機工	
掘削機工	
掘削機工	
掘削機工	



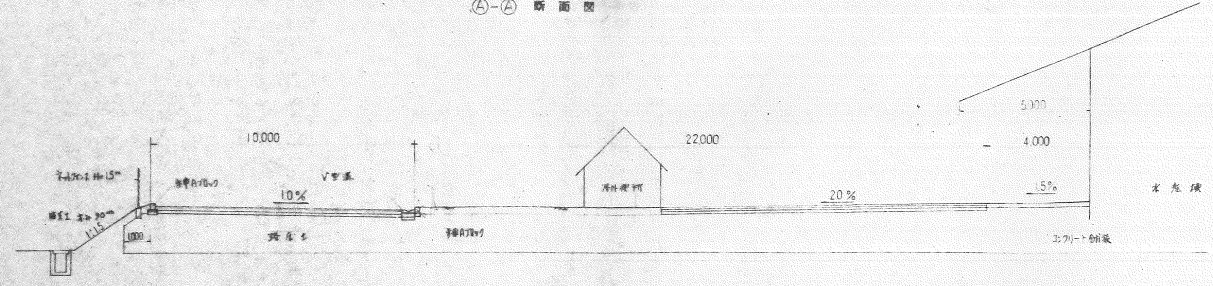
㉔ 断面図 S=1:20

㉕ 断面図 S=1:20

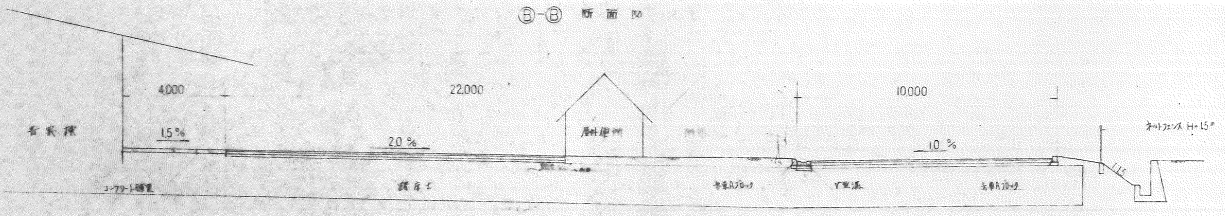


㉖ 断面図 S=1:20

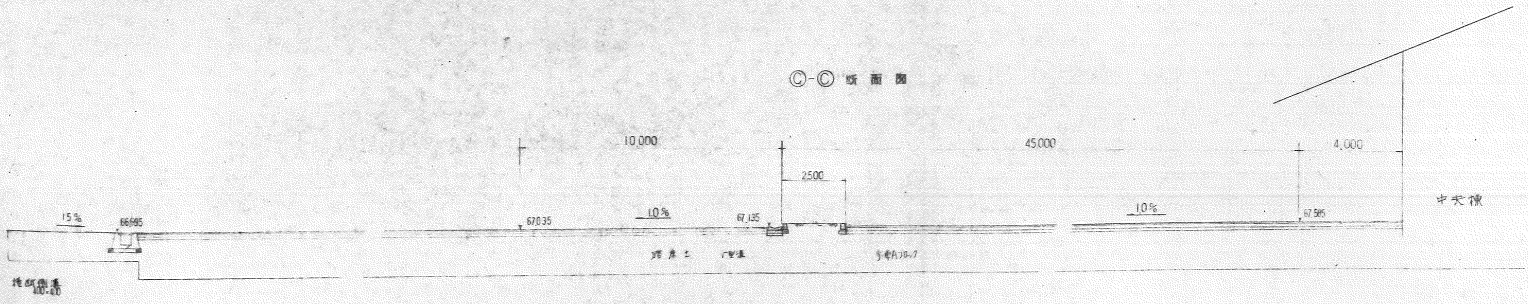
㉠-㉡ 断面图



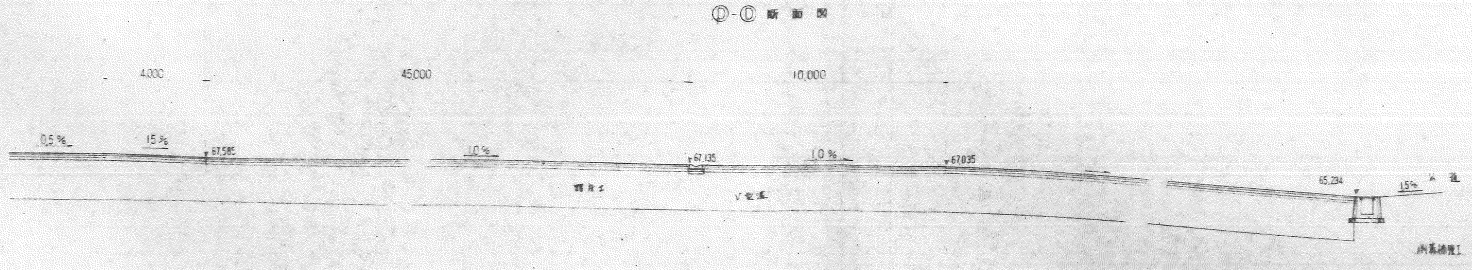
㉢-㉣ 断面图



㉤-㉥ 断面图



㉦-㉧ 断面图



備考

整理番号

[Redacted]

[Redacted]

承認

調査

設計

設計年月日

全案

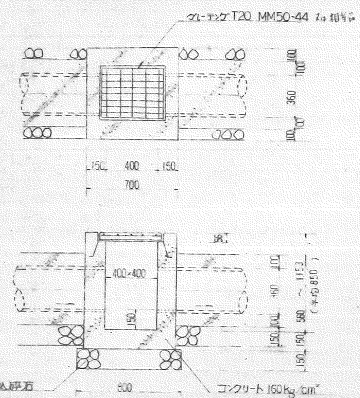
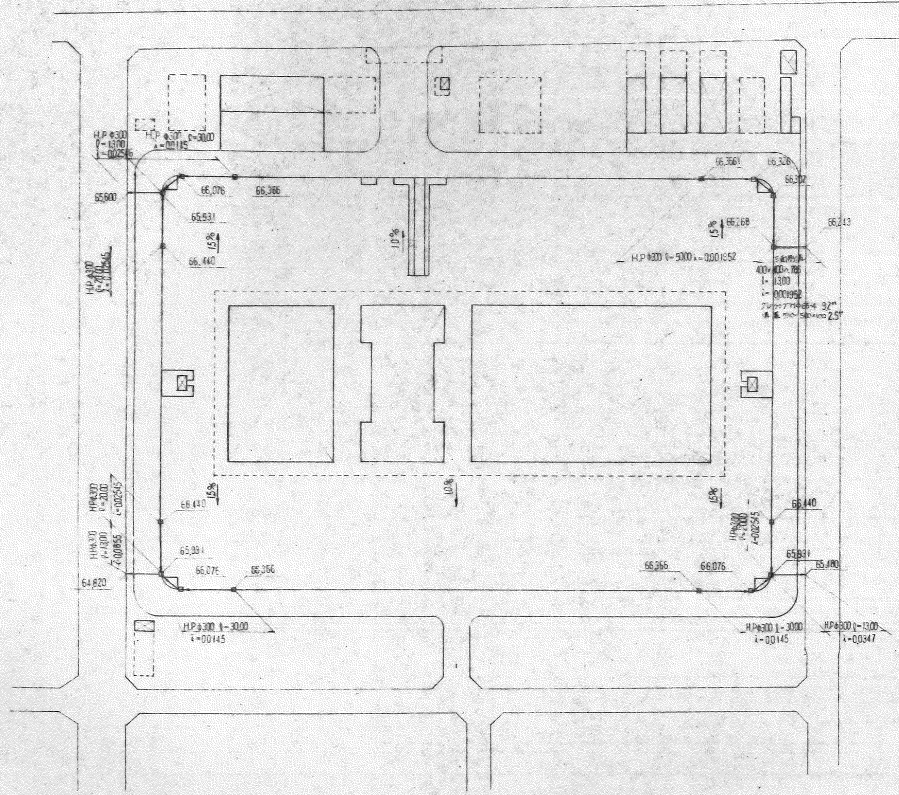
No.

工事名 伊勢崎市公共地方卸売市場建設 工事
 図面名称 断面計画図 Scale 1/500

55.9 11 504

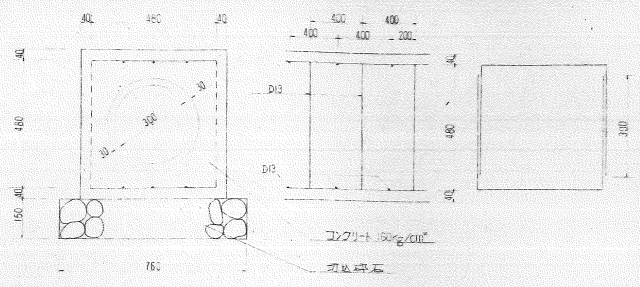
集水排水工 S=1:20

排水管工 S=1:10



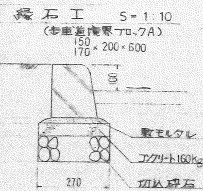
集水排水 10M当り 材料表

切込砕石 (cm)	コンクリート (cm)	型枠 (cm)	鉄筋 (cm)	ブロック (cm)
0.96	1.87	41.6	10	



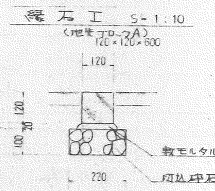
排水管 10M当り 材料表

切込砕石 (cm)	コンクリート (cm)	型枠 (cm)	鉄筋 (cm)	ブロック (cm)
1.14	2.16	11.20	14.368	5.0



石工 10M当り 材料表

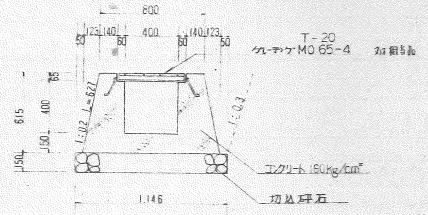
切込砕石 (cm)	コンクリート (cm)	型枠 (cm)	鉄筋 (cm)	ブロック (cm)
0.27	0.135	1.0	0.044	16.5



石工 10M当り 材料表

切込砕石 (cm)	コンクリート (cm)	鉄筋 (cm)	ブロック (cm)
0.22	0.034	16.5	

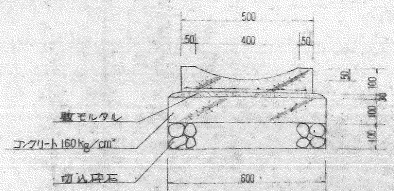
溝断剛蓋 S=1:20 400x400



溝断剛蓋 10M当り 材料表

切込砕石 (cm)	コンクリート (cm)	型枠 (cm)	鉄筋 (cm)	ブロック (cm)
1.72	3.74	24.64	0.37	10

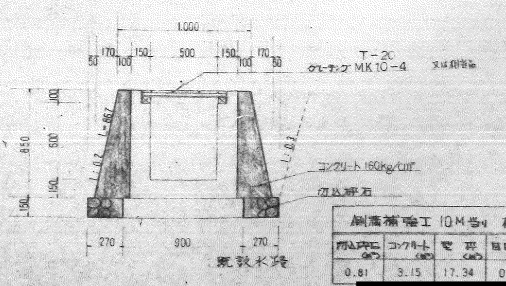
V型溝 S=1:10 100x500x600



V型溝 10M当り 材料表

切込砕石 (cm)	コンクリート (cm)	型枠 (cm)	鉄筋 (cm)	V型溝 (cm)
0.60	0.60	2.0	0.16	16.5

剛蓋補強工 S=1:20 500x600



剛蓋補強工 10M当り 材料表

切込砕石 (cm)	コンクリート (cm)	型枠 (cm)	鉄筋 (cm)	ブロック (cm)
0.81	3.15	17.34	0.31	10