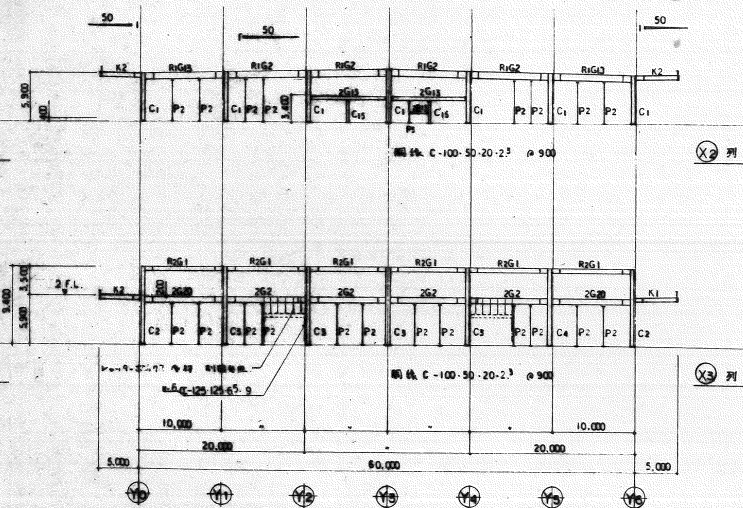
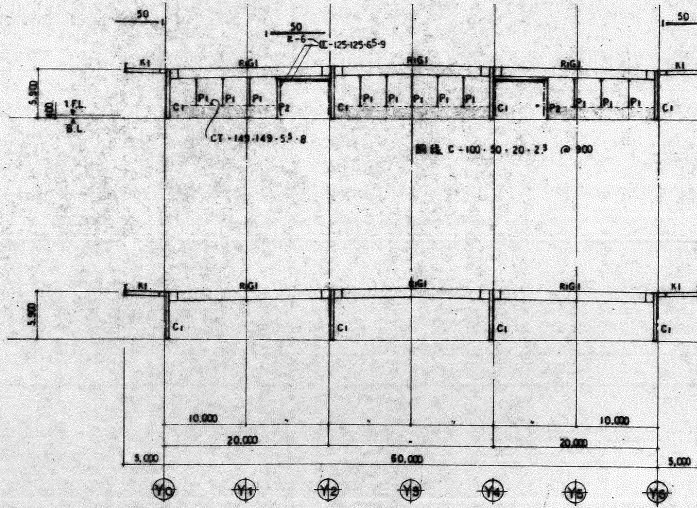
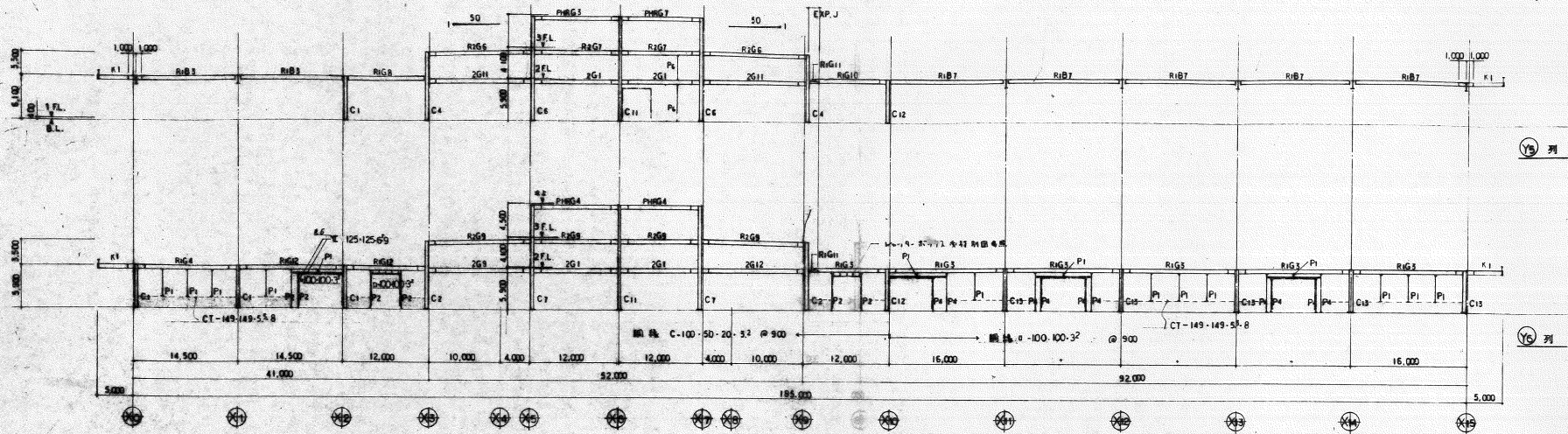
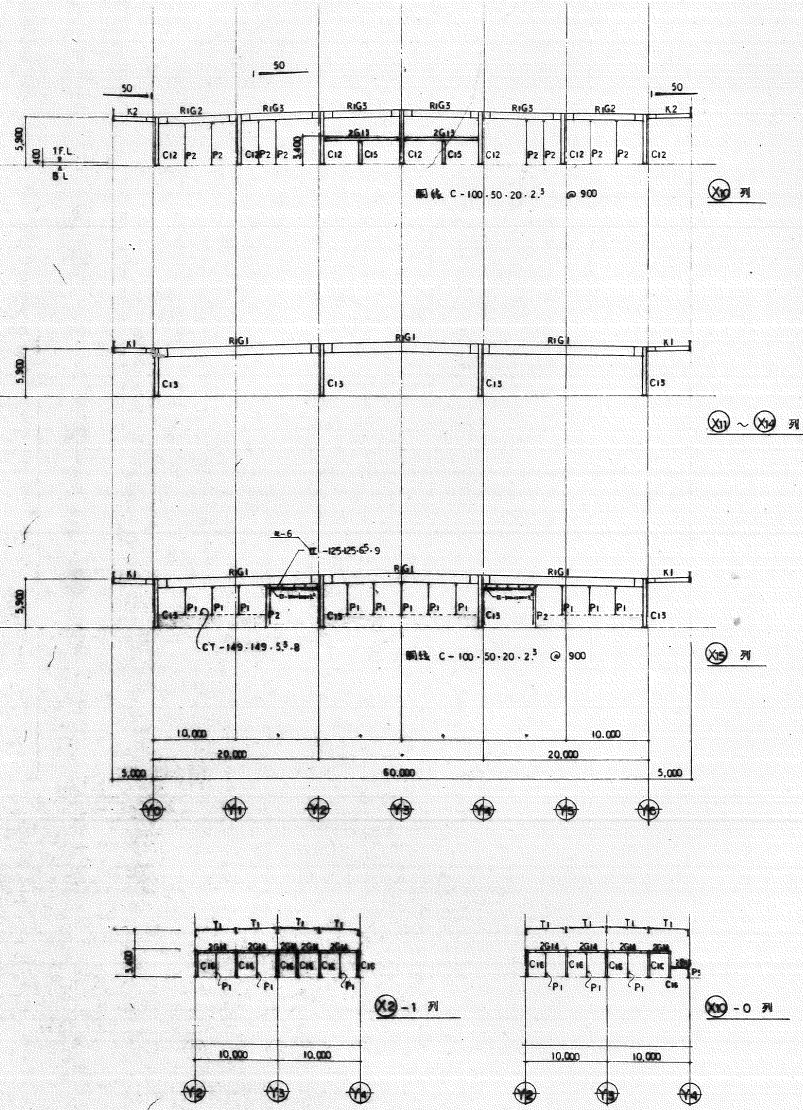
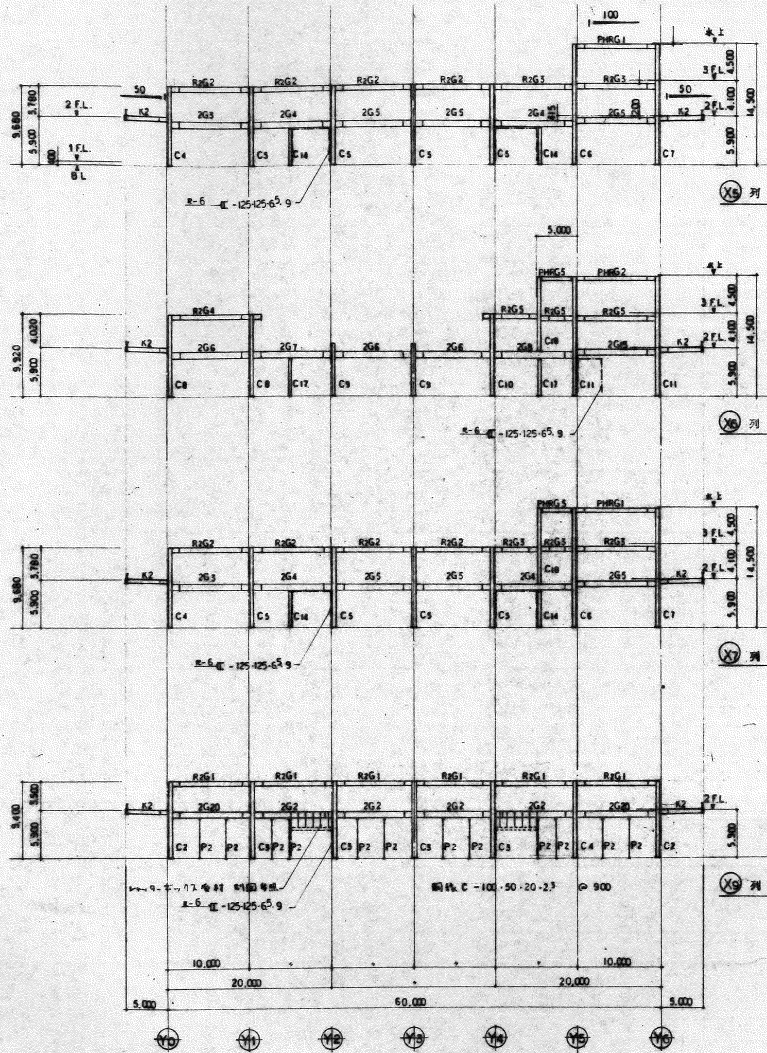


繪圖 1:500



軸線圖 8=1:300

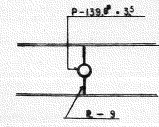


構造圖 9-1:300

※ 印は SM50A 表示で、その代は 5541 に訂正

柱リスト					大梁リスト					小梁リスト					
	1 階	2 階	PH 階	備考		2 階	R1 階	R2 階	備考		2 階	R1 階	R2 階	備考	
C1	※ □-482・482・16				G1	端部 H-700・300・13・24	BH-1000・300・12・22	H-596・199・7・11		B1	H-700・300・13・24	H-346・174・6・9	H-562・370・12・17		
C2	※ □-488・488・19	□-476・476・13			中央 H-692・500・13・20					B2	H-400・200・8・13	H-446・199・8・12	H-346・174・6・9		
C3	※ □-494・494・22	□-476・476・13			G2	端部 H-692・300・13・20	BH-500・300・200・12・16	H-600・200・11・17		B3	H-386・199・7・11	※-850(596)・199・10・15	H-400・200・8・13		
C4	※ □-500・500・25	□-476・476・13			中央 H-496・199・9・14					B4	H-692・300・13・20	H-496・199・9・14	H-600・200・11・17		
C5	※ □-514・514・32	□-476・476・13			端部 ※ BH-1300・450・300・16・32	H-496・199・9・14	H-692・300・13・20			B5	H-692・300・13・20	H-346・174・6・9	H-386・199・7・11		
C6	※ □-514・514・32	□-482・482・16	□-482・482・16		中央 BH-1300・300・16・32					B6	H-582・300・12・17	H-446・199・8・12	H-298・149・5・8		
C7	※ □-506・506・28	□-482・482・16	□-482・482・16		G4	端部 ※ BH-700・450・400・16・36	BH-606・350・200・12・22	H-496・199・9・14		B7	H-596・199・10・15	※-900(582)・300・12・17	H-248・124・5・8		
C8	※ □-530・530・40	□-476・476・13			中央 BH-700・400・16・36	H-606・201・12・20				B8	H-500・200・10・16	H-250・125・6・9	H-350・175・7・11		
C9	※ □-530・530・40				端部 ※ BH-1300・400・300・16・32	H-596・199・10・15	H-900・300・16・28			B9	H-700・300・13・24	BH-1200・200・6・12	H-300・150・6・9		
C10	※ □-530・530・40	※ □-482・482・16			中央 BH-1300・300・16・32					B10	H-248・124・5・8	BH-1200・200・6・12			
C11	※ □-530・530・40	※ □-482・482・16	※ □-482・482・16		G6	端部 ※ BH-1300・450・350・16・32	H-700・300・13・24	H-606・201・12・20		B11	H-346・174・6・9	H-298・149・5・8			
C12	□-388・388・13				中央 □ BH-1300・350・16・32					B12	H-582・300・12・17	BH-1200・200・6・12			
C13	□-394・394・16				G7	端部 ※ BH-700・450・400・16・36	H-692・300・13・20	H-688・300・12・20		B13	H-248・124・5・8	H-446・199・8・12			
C14	H-250・250・9・14				中央 BH-700・400・16・36					B14	H-600・200・14・26	BH-1200・200・6・12			
C15	H-150・150・7・10				G8	端部 ※ BH-700・450・16・36	H-700・500・13・24	H-596・199・10・15		B15	H-298・149・5・8	H-500・200・10・16			
C16	H-200・200・8・12				中央 □ BH-700・450・16・36	H-692・300・13・20				B16	H-294・200・8・12	BH-1200・200・6・9			
C17	H-350・350・12・19				G9	端部 H-692・300・13・20	H-500・200・11・17	H-606・201・12・20		B17		H-300・150・6・9			
C18		H-550・550・12・19	H-550・350・12・19		中央 H-692・300・13・20		H-596・199・10・15			B					
					G10	端部 BH-700・450・300・12・25	H-496・199・9・14				B				
					中央 H-700・500・13・23					B					
					G11	端部 H-800・300・14・26	BH-300・200・9・16								
					中央 H-792・300・14・22										
					端部 ※ BH-692・400・300・12・22	H-606・201・12・20									
					中央 ※ H-692・300・13・20	H-596・199・10・15									
					G13	端部 H-250・125・6・9	BH-500・400・200・12・16								
					中央 H-496・199・9・14										
					G14	端部 H-350・175・7・11									
					中央										
					G15	端部 ※ BH-1300・450・300・16・28									
					中央 BH-1300・500・16・28										
					端部 BH-300・450・300・16・32										
					中央 H-800・300・14・26										
					G17	端部 H-800・300・14・26									
					中央 H-792・300・14・22										
					G18	端部 BH-800・450・16・28									
					中央 H-800・300・14・26										
					G19	端部 H-700・500・13・23									
					中央										
					G20	端部 BH-700・450・300・12・25									
					中央 H-692・300・13・20										

※ バルカムの割付は施工図を参照のこと。



スリット補強図

50mm 以上は割付

(注) R1階: G1, G2, G3, G4, G5, G6, G7, R2階: G1, G2, R1階: B1, B2, B3, B4, B5, B6, B7, B8, B9, B10, B11, B12, B13, B14, B15, B16, B17, B18, B19, B20, C-100-50-20-22 及び T.

PHR 大梁リスト		PHR 小梁リスト	
G1	端部 H-612・202・15・25 中央 H-596・199・10・15	B1	H-596・199・10・15
G2	H-700・300・13・24	B2	H-582・300・12・17
G3	H-596・199・10・15	B2a	H-588・300・12・20
G4	H-500・200・10・16	B3	H-300・150・6・9
G5	H-500・200・10・16		
G6	H-500・200・10・16		
G7	端部 BH-596・450・200・12・16 中央 H-596・199・10・15		

番 号	サイズ	備 考
P1	H-125・125・65・9	
P2	H-198・99・65・7	
P3	H-148・100・6・9	
P4	H-248・124・5・8	
P5	H-150・150・7・10	
P6	H-200・200・8・12	
S91	H-198・99・65・7	
S92	H-800・100・35・8	
S93	H-248・124・5・8	
管脚柱	C-100・90・20・2.5	φ 900
桁間柱	C-100・90・20・3.2 2C-100・90・20・2.5	φ 900 φ 900
床板柱TL-7	L-85・65・6	
K1	BH-725・250・6・12	
K2	BH-725・250・6・16	
K3	H-496・199・9・14	
K4	H-500・200・10・16	
K5	H-446・199・8・12	
T1	H-298・149・59・8	
T2	C-100・100・2.5	

補. K1等よりC-100-90-20-2.5以下

軸組番号0-11

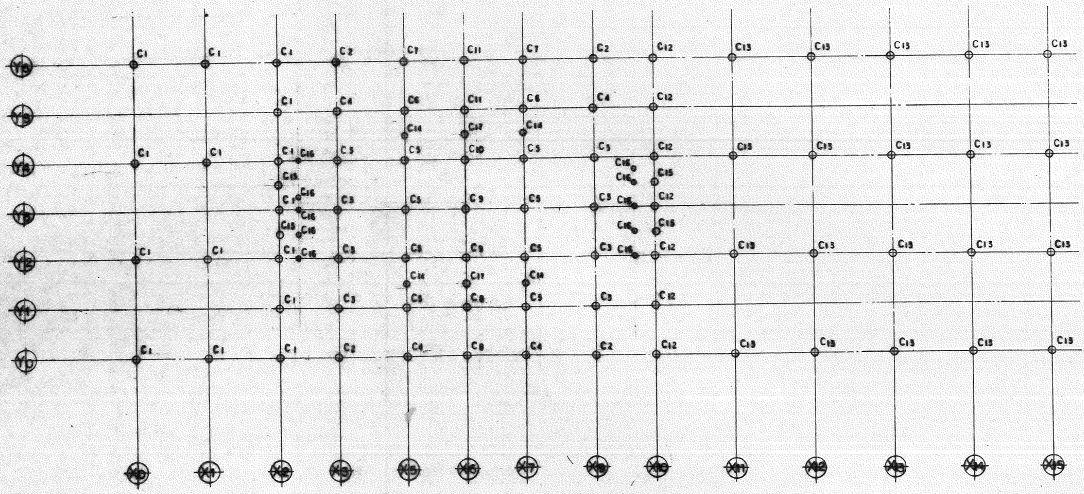


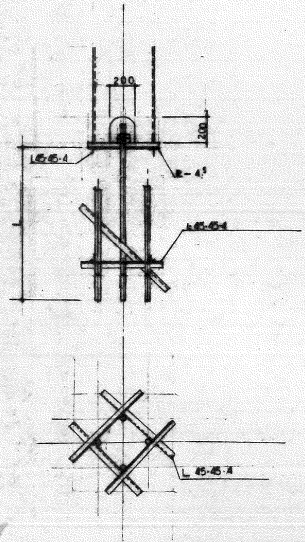
図 KEY-PLAN

柱 脚 リスト S-1:30

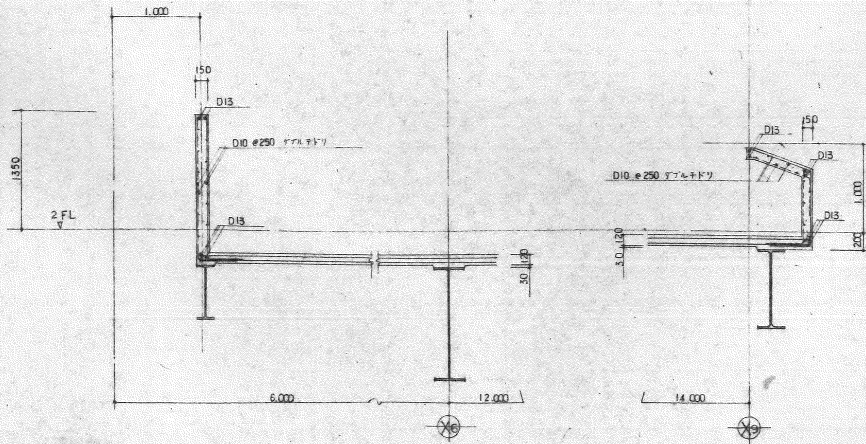
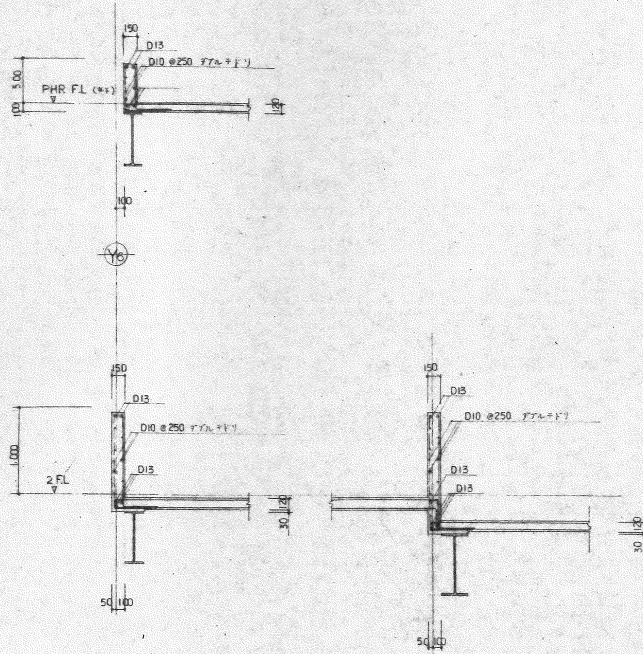
特記事項
 1. A.BOLTは二重ナット締結とす
 2. ※SPはSM50Aを指す、Yの代はSS41にす

柱 号	C1	C2	C3	C4	C5	C7	C8	C12	C13	C14	C15
断面											
サイズ	※ □-482・482・16	※ □-488・488・19	※ □-494・494・22	※ □-500・500・25	※ □-514・514・32	※ □-506・506・28	※ □-530・530・40	□-388・388・13	□-394・394・16	H-250・250・6・9	H-150・150・7・10
BASE PLATE											
B・E	※ R-22・545・545	※ R-25・550・550	※ R-28・555・555	※ R-28・560・560	※ R-25・560・560	※ R-25・570・570	※ R-40・590・590	R-19・450・450	R-13・455・455	R-22・280・280	R-12・180・205
A・B	4-25φ L=1000	4-25φ L=1000	4-25φ L=1000	4-25φ L=1000	4-36φ L=1200	4-36φ L=1200	4-36φ L=1200	4-22φ L=900	4-22φ L=900	4-22φ L=900	2-19φ L=800
柱 号	C16	C17	P1	P2							
断面											
サイズ	H-200・200・8・12	H-350・350・12・19	H-250・125 3/4-T	H-200・100 3/4-C							
BASE PLATE											
B・E	R-12・230・230	R-25・330・330	R-9・280・155	R-9・230・130							
A・B	2-19φ L=800	4-22φ L=900	2-16φ L=700	2-16φ L=700							

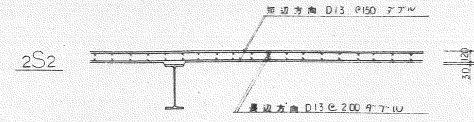
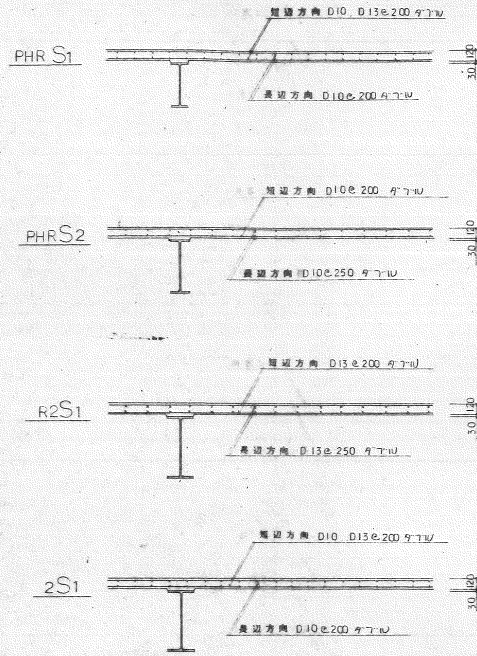
Y:91-71-A 鋼柱脚 C1~C15 断面 S-1:20



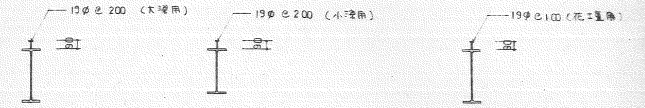
膝型配筋図 S=1:30



床版 リスト S=1:30



2.5m x 2.0m S=1:30



備考

整理番号

承認 調査 設計

設計年月日 55.9 全葉 47 No. 117

工事名 伊勢崎市公設地方卸売市場建設 工事
 図面名称 床版リスト Scale 1/30

大梁継手標準 材質SS41

使用部材	H形鋼 シリーズ	中央梁サイズ	フランジHTB(F10)		添板外フランジ (SS41)				添板内フランジ (SS41)				ウェブHTB(F10)		添板ウェブ (SS41)				備	考
			数	径	数	径	A	B	数	径	A	C	数	径	数	径	D	E		
●	H-248×124	H-248-124-5-8	16	M16	2	16	285	119	4	16	285	44	4	M16	2	16	140	165		
		H-250-125-6-9	16	M16	2	16	285	119	4	16	285	44	4	M16	2	16	140	165		
●	H-300×150	H-298-149-5.5-8	16	M16	2	16	285	144	4	16	285	54	6	M16	2	16	200	165		
		H-300-150-6.5-9	16	M16	2	16	285	144	4	16	285	54	6	M16	2	16	200	165		
●	H-350×175	H-346-174-6-9	16	M20	2	16	285	169	4	16	285	64	8	M20	2	16	260	165		
		H-350-175-7-11	16	M20	2	16	285	169	4	16	285	64	8	M20	2	16	260	165		
●	H-400×200	H-396-199-7-11	16	M20	2	16	285	194	4	16	285	70	8	M20	2	16	260	165		
		H-400-200-8-13	24	M20	2	16	405	194	4	16	405	70	8	M20	2	16	260	165		
●	H-450×200	H-446-199-8-12	16	M22	2	16	285	194	4	16	285	70	10	M22	2	16	320	165		
		H-450-200-9-14	16	M22	2	16	285	194	4	16	285	70	10	M22	2	16	320	165		
●	H-500×200	H-496-199-9-14	16	M22	2	16	285	194	4	16	285	70	12	M22	2	16	380	165		
		H-500-200-10-16	24	M22	2	16	405	194	4	16	405	70	12	M22	2	16	380	165		
●	H-500×200	H-506-201-11-19	24	M22	2	16	405	194	4	16	405	70	12	M22	2	16	380	165		
		H-596-199-10-15	24	M22	2	16	405	194	4	16	405	70	14	M22	2	16	440	165		
●	H-600×200	H-600-200-11-17	24	M22	2	16	405	194	4	16	405	70	14	M22	2	16	440	165		
		H-606-201-12-20	24	M22	2	16	405	194	4	16	405	70	14	M22	2	16	440	165		
●	H-500×300	H-612-202-13-23	32	M22	2	16	525	194	4	16	525	70	14	M22	2	16	440	165		
		H-482-300-11-15	32	M22	2	16	435	294	4	16	435	104	12	M22	2	16	380	165		
●	H-500×300	H-488-300-11-18	32	M22	2	16	435	294	4	16	435	104	12	M22	2	16	380	165		
		H-582-300-12-17	32	M22	2	16	435	294	4	16	435	104	14	M22	2	16	440	165		
●	H-600×300	H-588-300-12-20	32	M22	2	16	435	294	4	16	435	104	14	M22	2	16	440	165		
		H-594-302-14-23	40	M22	2	16	525	294	4	16	525	104	14	M22	2	16	440	165		
●	H-700×300	H-692-300-13-20	40	M22	2	16	525	294	4	16	525	104	18	M22	2	16	560	165		
		H-700-300-13-24	40	M22	2	16	525	294	4	16	525	104	18	M22	2	16	560	165		
●	H-800×300	H-708-302-15-28	48	M22	2	16	615	294	4	16	615	104	18	M22	2	16	620	165		
		H-792-300-14-22	40	M22	2	16	525	294	4	16	525	104	20	M22	2	16	620	165		
●	H-800×300	H-800-300-14-26	48	M22	2	16	615	294	4	16	615	104	20	M22	2	16	620	165		
		H-808-302-16-30	48	M22	2	16	615	294	4	16	615	104	20	M22	2	16	620	165		
●	H-900×300	H-890-299-15-23	40	M22	2	16	705	294	4	16	705	104	24	M22	2	16	740	165		
		H-900-300-16-28	48	M22	2	16	795	294	4	16	795	104	24	M22	2	16	740	165		
●	H-900×300	H-912-302-18-34	56	M22	2	16	795	294	4	16	795	104	24	M22	2	16	740	165		
		BH-1000-300-12-22	40	M22	2	16	525	294	4	16	525	104	24	M22	2	16	740	165		
●	H-900×300	BH-1000-300-12-22	40	M22	2	16	525	294	4	16	525	104	24	M22	2	16	740	165		
		BH-1000-300-12-22	40	M22	2	16	525	294	4	16	525	104	24	M22	2	16	740	165		
●	H-900×300	BH-1000-300-12-22	40	M22	2	16	525	294	4	16	525	104	24	M22	2	16	740	165		
		BH-1000-300-12-22	40	M22	2	16	525	294	4	16	525	104	24	M22	2	16	740	165		
●	H-900×300	BH-1000-300-12-22	40	M22	2	16	525	294	4	16	525	104	24	M22	2	16	740	165		
		BH-1000-300-12-22	40	M22	2	16	525	294	4	16	525	104	24	M22	2	16	740	165		
●	H-900×300	BH-1000-300-12-22	40	M22	2	16	525	294	4	16	525	104	24	M22	2	16	740	165		
		BH-1000-300-12-22	40	M22	2	16	525	294	4	16	525	104	24	M22	2	16	740	165		
●	H-900×300	BH-1000-300-12-22	40	M22	2	16	525	294	4	16	525	104	24	M22	2	16	740	165		
		BH-1000-300-12-22	40	M22	2	16	525	294	4	16	525	104	24	M22	2	16	740	165		
●	H-900×300	BH-1000-300-12-22	40	M22	2	16	525	294	4	16	525	104	24	M22	2	16	740	165		
		BH-1000-300-12-22	40	M22	2	16	525	294	4	16	525	104	24	M22	2	16	740	165		
●	H-900×300	BH-1000-300-12-22	40	M22	2	16	525	294	4	16	525	104	24	M22	2	16	740	165		
		BH-1000-300-12-22	40	M22	2	16	525	294	4	16	525	104	24	M22	2	16	740	165		
●	H-900×300	BH-1000-300-12-22	40	M22	2	16	525	294	4	16	525	104	24	M22	2	16	740	165		
		BH-1000-300-12-22	40	M22	2	16	525	294	4	16	525	104	24	M22	2	16	740	165		
●	H-900×300	BH-1000-300-12-22	40	M22	2	16	525	294	4	16	525	104	24	M22	2	16	740	165		
		BH-1000-300-12-22	40	M22	2	16	525	294	4	16	525	104	24	M22	2	16	740	165		
●	H-900×300	BH-1000-300-12-22	40	M22	2	16	525	294	4	16	525	104	24	M22	2	16	740	165		
		BH-1000-300-12-22	40	M22	2	16	525	294	4	16	525	104	24	M22	2	16	740	165		
●	H-900×300	BH-1000-300-12-22	40	M22	2	16	525	294	4	16	525	104	24	M22	2	16	740	165		
		BH-1000-300-12-22	40	M22	2	16	525	294	4	16	525	104	24	M22	2	16	740	165		
●	H-900×300	BH-1000-300-12-22	40	M22	2	16	525	294	4	16	525	104	24	M22	2	16	740	165		
		BH-1000-300-12-22	40	M22	2	16	525	294	4	16	525	104	24	M22	2	16	740	165		
●	H-900×300	BH-1000-300-12-22	40	M22	2	16	525	294	4	16	525	104	24	M22	2	16	740	165		
		BH-1000-300-12-22	40	M22	2	16	525	294	4	16	525	104	24	M22	2	16	740	165		
●	H-900×300	BH-1000-300-12-22	40	M22	2	16	525	294	4	16	525	104	24	M22	2	16	740	165		
		BH-1000-300-12-22	40	M22	2	16	525	294	4	16	525	104	24	M22	2	16	740	165		
●	H-900×300	BH-1000-300-12-22	40	M22	2	16	525	294	4	16	525	104	24	M22	2	16	740	165		
		BH-1000-300-12-22	40	M22	2	16	525	294	4	16	525	104	24	M22	2	16	740	165		
●	H-900×300	BH-1000-300-12-22	40	M22	2	16	525	294	4	16	525	104	24	M22	2	16	740	165		
		BH-1000-300-12-22	40	M22	2	16	525	294	4	16	525	104	24	M22	2	16	740	165		
●	H-900×300	BH-1000-300-12-22	40	M22	2	16	525	294	4	16	525	104	24	M22	2	16	740	165		
		BH-1000-300-12-22	40	M22	2	16	525	294	4	16	525	104	24	M22	2	16	740	165		
●	H-900×300	BH-1000-300-12-22	40	M22	2	16	525	294	4	16										