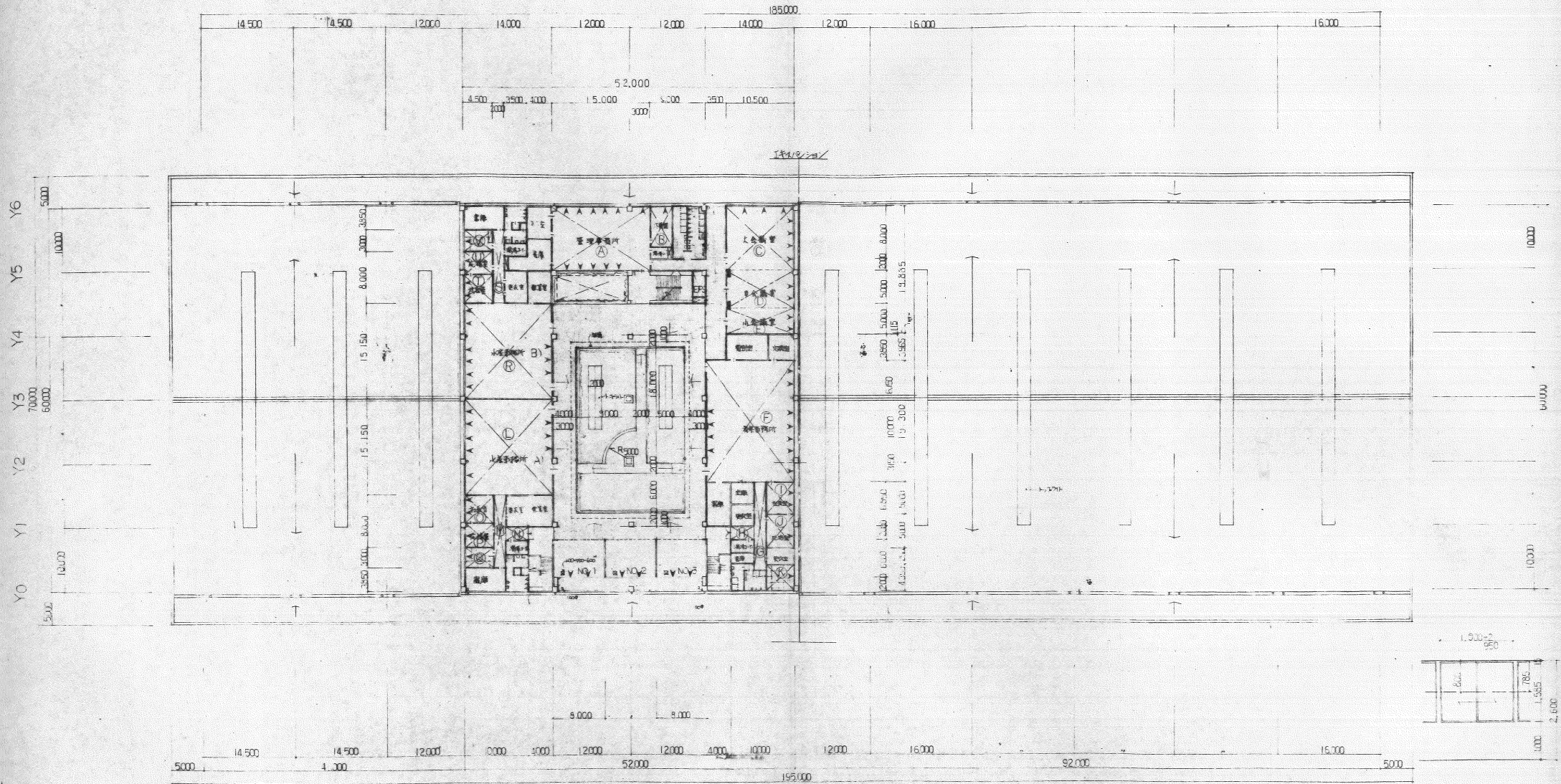
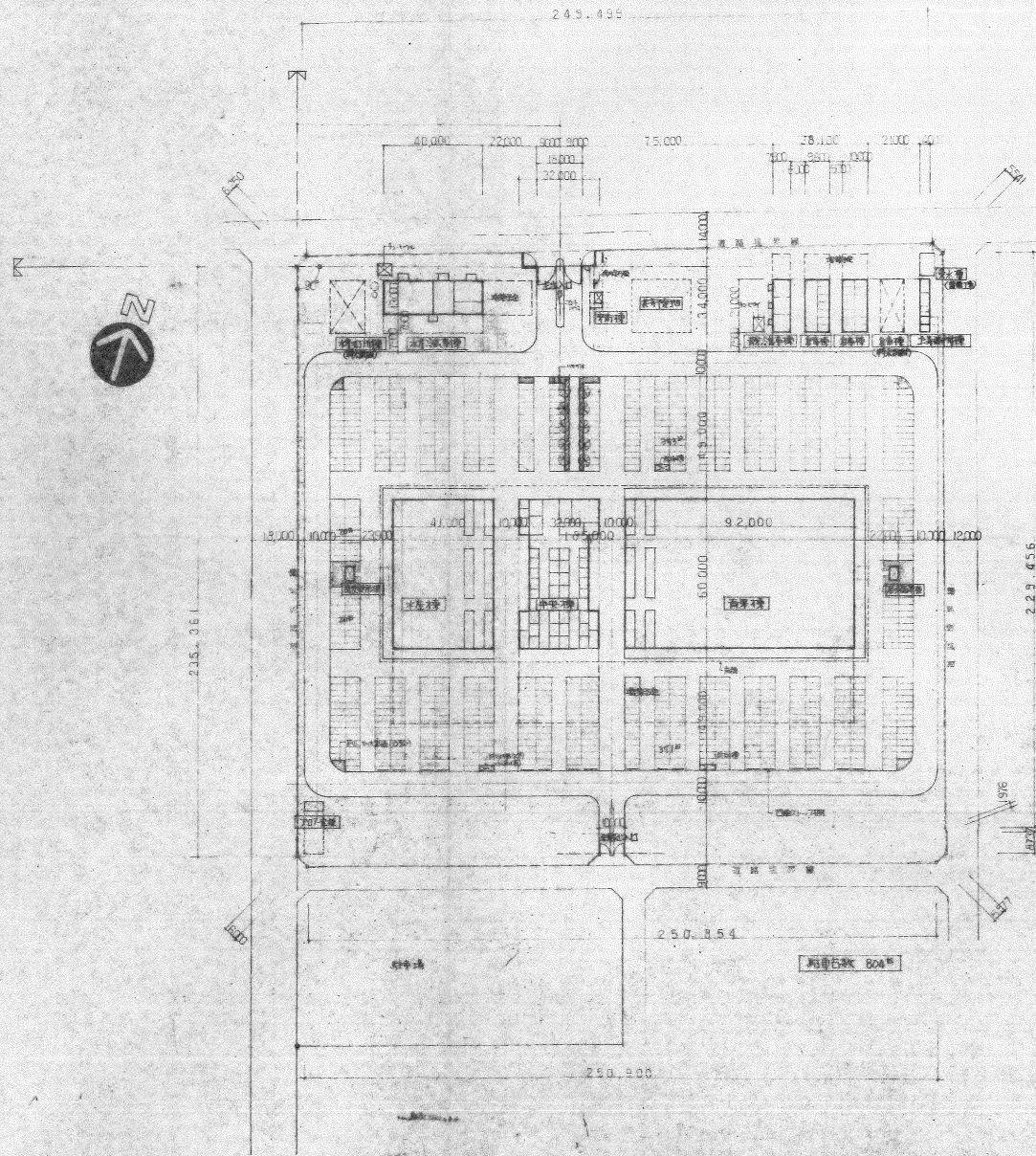


100底面	断面 A-A 4x5=20 ^{M2} < 100 ^{M2}	断面 B-B 4x7.5=30 ^{M2} < 100 ^{M2}	断面 C-C 4x5=20 ^{M2} < 100 ^{M2}	断面 D-D (NO.1-NO.5) 4x3.75=15 ^{M2} < 100 ^{M2}	断面 E-E (2x) 4.5x7=31.5 ^{M2} < 100 ^{M2}	断面 F-F 4x7=28 ^{M2} < 100 ^{M2}	断面 G-G 4x10=40 ^{M2} < 100 ^{M2}
基礎断面	断面 (1.5x10)(4.5x3)=12x.5=45 < 2.57 < 10.9x0.5x6x0.165x0.95x3]= 3.22725						

X3, X9 通1層、倉庫延長、27付E, 79~80 (付付庫)
 X2, X10 倉庫延長、27付E, 79~80 (付付庫)
 X1, X11 倉庫延長、27付E, 79~80 (付付庫)



	X0	X1	X2	X3	X4	X5	X6	X7	X8	X9	X10	X11	X12	X13	X14	X15	
柱間断(1)	$15 \times 10 = 150 \cdot 50 = 2^{\text{MC}} < 0.785 \times 0.95 \times 11 = 8.2025$	$3.8 \times 6 = 22.8 \cdot 50 = 0.4^{\text{MC}} < 0.785 \times 0.95 \cdot 0.745^{\text{MC}}$	$10.5 \times 10 = 105 \cdot 50 = 2.1^{\text{MC}} < 0.785 \times 0.95 \times 7 = 5.2205$	$10.5 \times 9.85 = 61.425 \cdot 50 = 1.2285 < 0.785 \times 0.95 \times 2 = 1.4915$	$10.5 \times 4.05 = 42.3675 \cdot 50 = 0.8473 < 0.785 \times 0.95 \times 2 = 1.4915$												
柱間断(2)	$14 \times 19.3 = 270.2 \cdot 50 = 6.755 < 0.785 \times 0.95 \times 11 = 8.2025$	$4.5 \times 5 = 22.5 \cdot 50 = 0.75 < 0.785 \times 0.95 \times 2 = 1.4915$	$4.5 \times 5 = 22.5 \cdot 50 = 0.75 < 0.785 \times 0.95 \cdot 0.745^{\text{MC}}$	$4.5 \times 4.35 = 19.575 \cdot 50 = 0.7915 < 0.785 \times 0.95 \cdot 0.7915$													
柱間断(3)	$11.5 \times 14 = 161 \cdot 50 = 4.775 < 0.785 \times 0.95 \times 9 = 6.71175$	$4.5 \times 4.035 = 18.1575 \cdot 50 = 0.6303 < 0.785 \times 0.95 \times 2 = 1.4915$	$4.5 \times 3.985 = 17.8425 \cdot 50 = 0.5660 < 0.785 \times 0.95 \cdot 0.745^{\text{MC}}$	$4.5 \times 3 = 13.5 \cdot 50 = 0.27 < 0.785 \times 0.95 \cdot 0.745^{\text{MC}}$													
柱間断(4)	$11.5 \times 14 = 161 \cdot 50 = 4.775 < 0.785 \times 0.95 \times 9 = 6.71175$	$4.5 \times 4.035 = 18.1575 \cdot 50 = 0.6303 < 0.785 \times 0.95 \times 2 = 1.4915$	$4.5 \times 3.985 = 17.8425 \cdot 50 = 0.5660 < 0.785 \times 0.95 \cdot 0.745^{\text{MC}}$	$4.5 \times 3 = 13.5 \cdot 50 = 0.27 < 0.785 \times 0.95 \cdot 0.745^{\text{MC}}$													
柱間断(5)	$10.1 \cdot 3 = 30.3 \cdot 50 = 1.515 < 0.785 \times 0.95 \times 10.585 \times 0.95 \times 10.115 \times 0.95 = 1.1475$																



備考

整理番号

承認

調査

設計

設計年月日

全案

No.

工事名 伊勢崎市公設地方卸売市場建設 工事

図面名称 配置図

Scale 1/1000

外部 仕上表

内部 仕上表

1. 概要：... (Project Overview)

2. 概要：... (Project Overview)

3. 概要：... (Project Overview)

4. 概要：... (Project Overview)

5. 概要：... (Project Overview)

6. 概要：... (Project Overview)

7. 概要：... (Project Overview)

8. 概要：... (Project Overview)

9. 概要：... (Project Overview)

10. 概要：... (Project Overview)

1. 概要：... (Project Overview)

2. 概要：... (Project Overview)

3. 概要：... (Project Overview)

4. 概要：... (Project Overview)

5. 概要：... (Project Overview)

6. 概要：... (Project Overview)

7. 概要：... (Project Overview)

8. 概要：... (Project Overview)

9. 概要：... (Project Overview)

10. 概要：... (Project Overview)

天井高	天	地	床	壁	柱	梁	窓	扉	欄干	その他	天	地	床	壁	柱	梁	窓	扉	欄干	その他	
1. 概要
2. 概要
3. 概要
4. 概要
5. 概要
6. 概要
7. 概要
8. 概要
9. 概要
10. 概要

