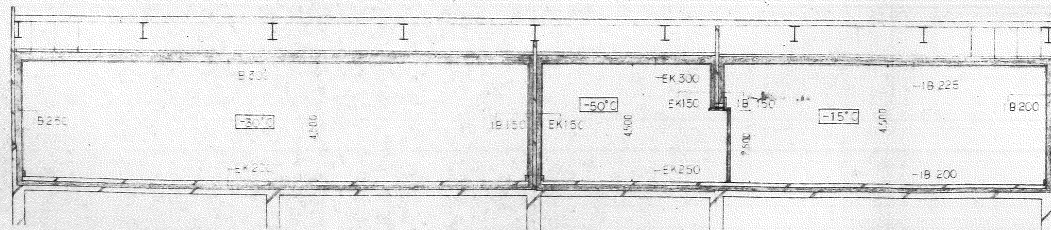
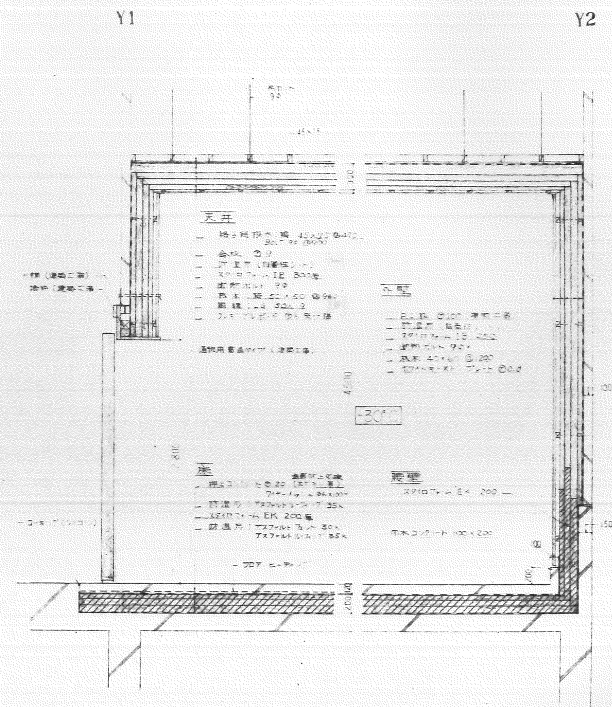


平面図 1/100



断面図 1/100



断面詳細図 1/50

備考

整理番号

承認

調査

設計

設計年月日

全業

No.

氷産冷蔵株式会社

工事名 伊勢崎市公設地方卸売市場建設

工事

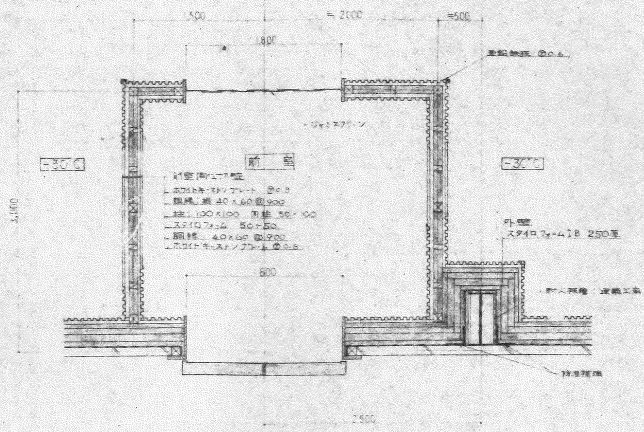
図面名称 冷蔵代貯庫地区 No.1

Scale 1/100 1/50

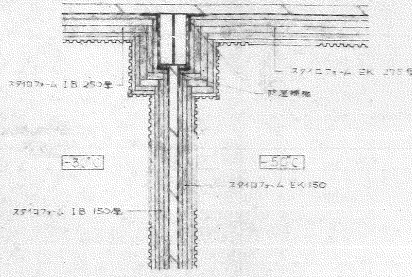
55.9

102

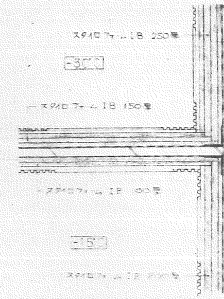
52



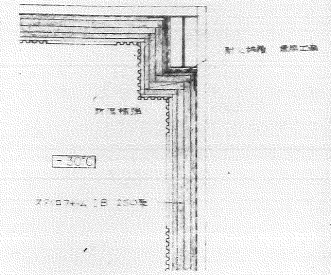
新築平面詳細図



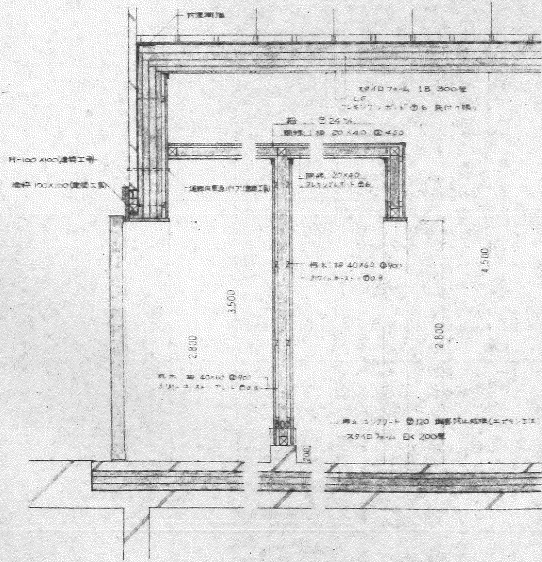
平面詳細図



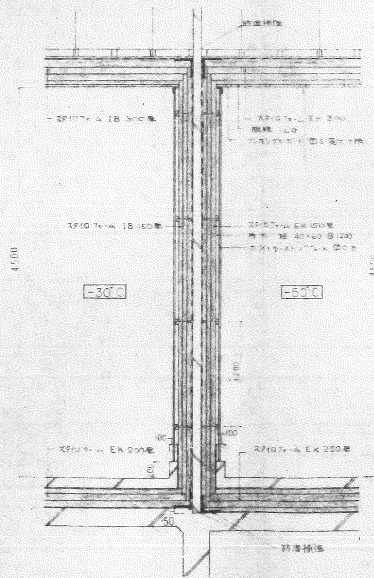
平面詳細図



平面詳細図



新築断面詳細図

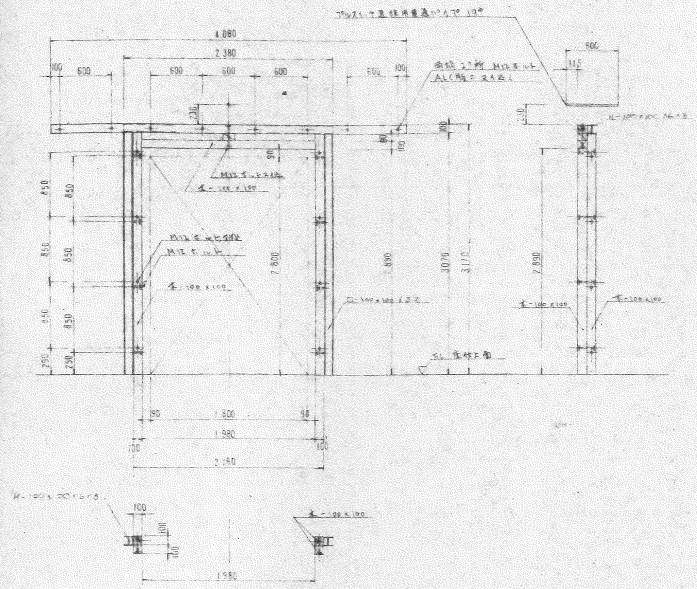


断面詳細図

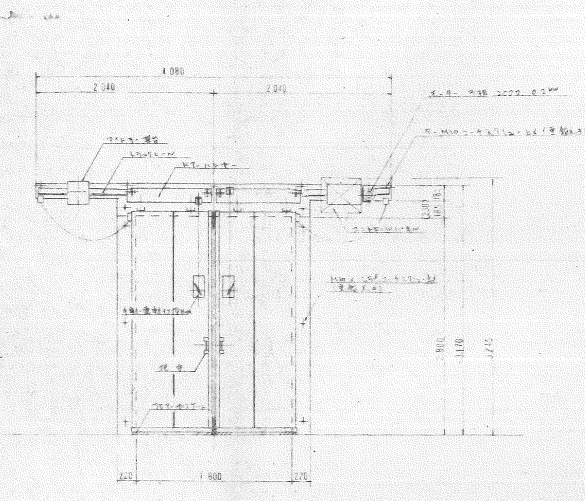
防湿・防熱層の寸法

層名	材料	厚さ	熱伝導率	透湿係数	透湿量	備考
防湿	防水シート	1.5	0.001	0.001	0.001	
断熱	1. 断熱材	100	0.04	0.04	0.04	1. 断熱材
	2. 断熱材	100	0.04	0.04	0.04	2. 断熱材
防湿	防水シート	1.5	0.001	0.001	0.001	
	断熱材	100	0.04	0.04	0.04	
	断熱材	100	0.04	0.04	0.04	

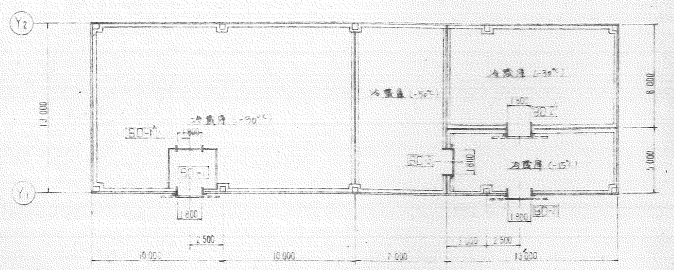
BD-2 電動引込エレベーター用 1800 x 2350 x 1150 戸開き付 1組
 BD-3 電動引込エレベーター用 1800 x 2350 x 1200 戸開き付 戸開き付 1組



建築工事 図解詳細 BD-2

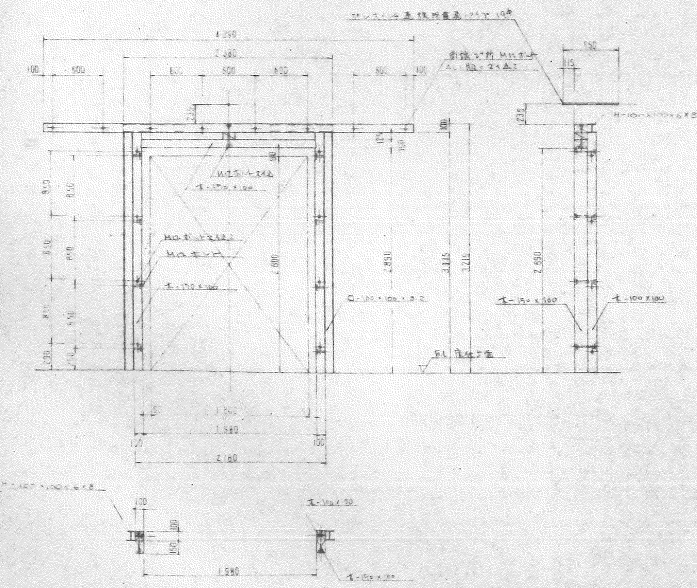


立面図

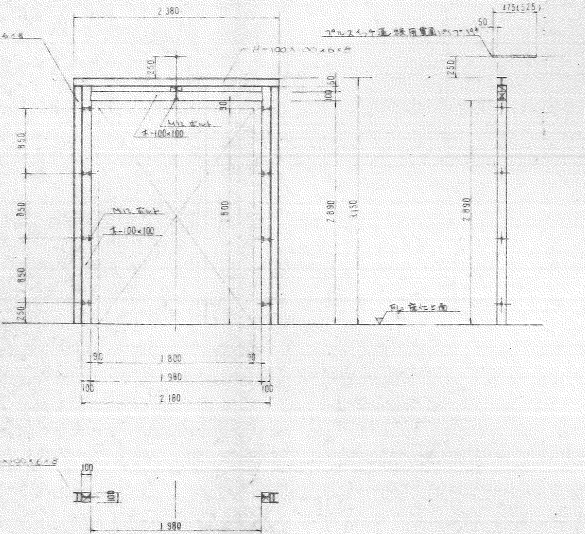


平面図

品名	数量	単位	備考
電動引込エレベーター用	1	組	
電動引込エレベーター用	1	組	
電動引込エレベーター用	1	組	
電動引込エレベーター用	1	組	
電動引込エレベーター用	1	組	

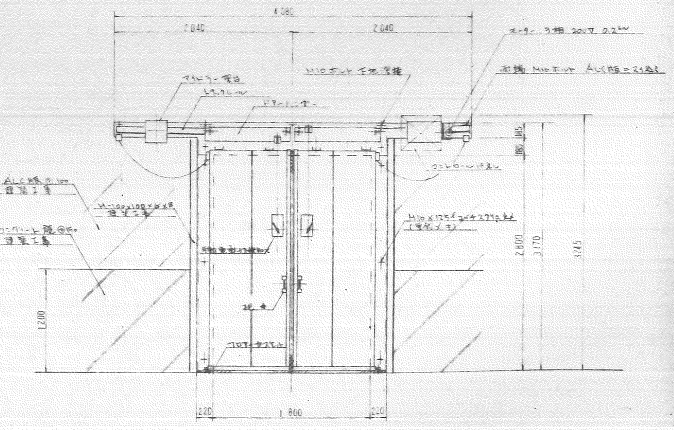


建築工事 図解詳細 BD-1

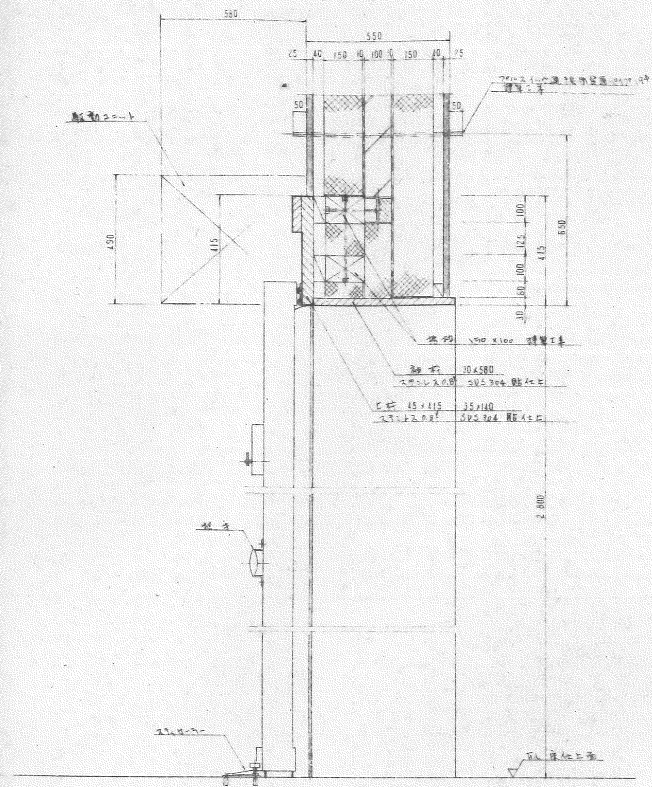


建築工事 図解詳細 BD-1 (100%拡大)
 BD-2 (100%拡大)

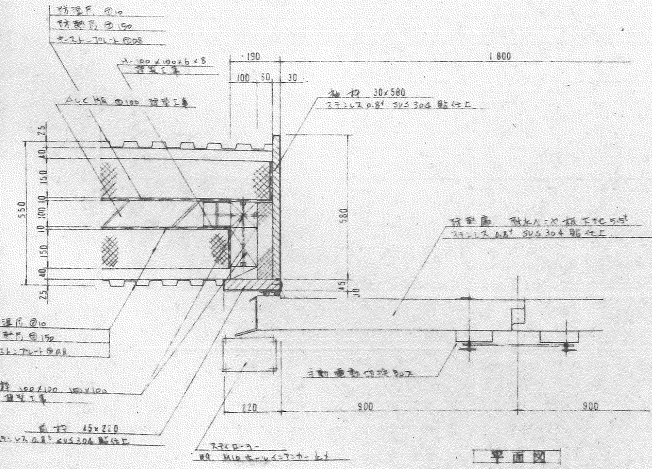
BD-1 電動引込エレベーター用 1800 x 2350 x 1250 戸開き付 1組
 BD-2 電動引込エレベーター用 1800 x 2350 x 1250 戸開き付 1組



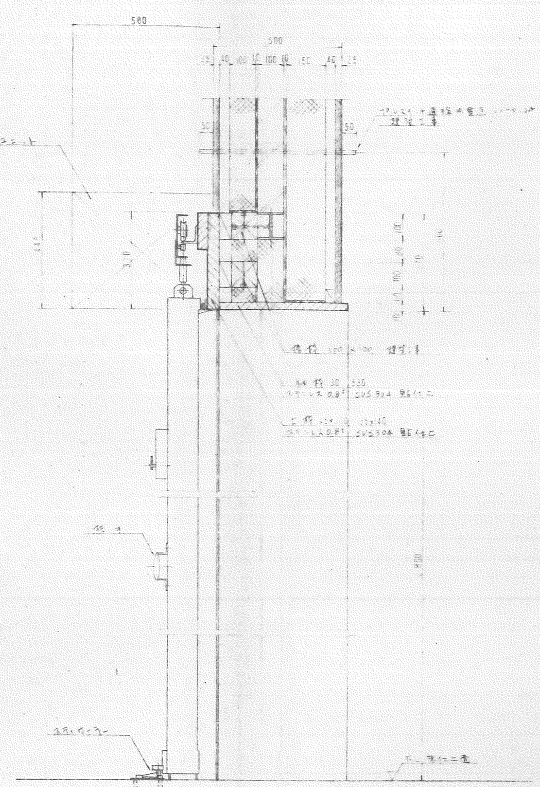
立面図



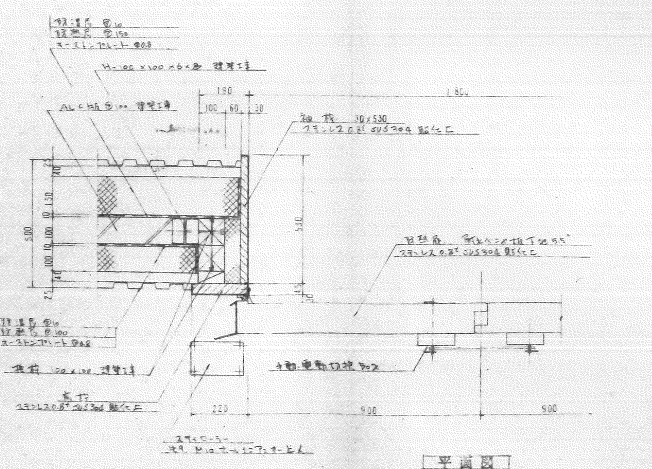
斷面圖



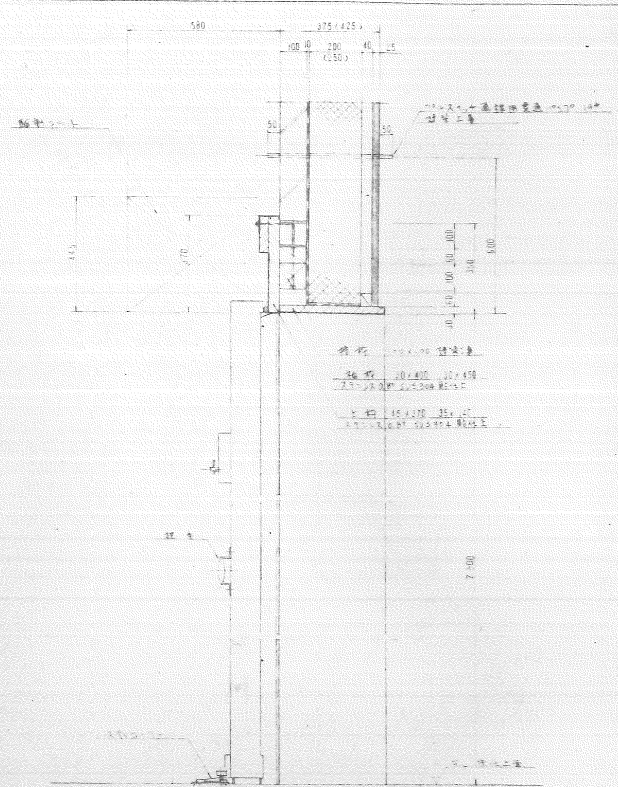
平面圖



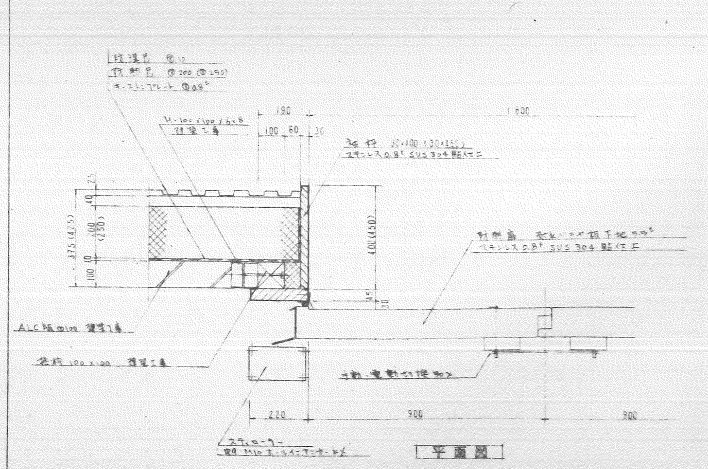
斷面圖



平面圖



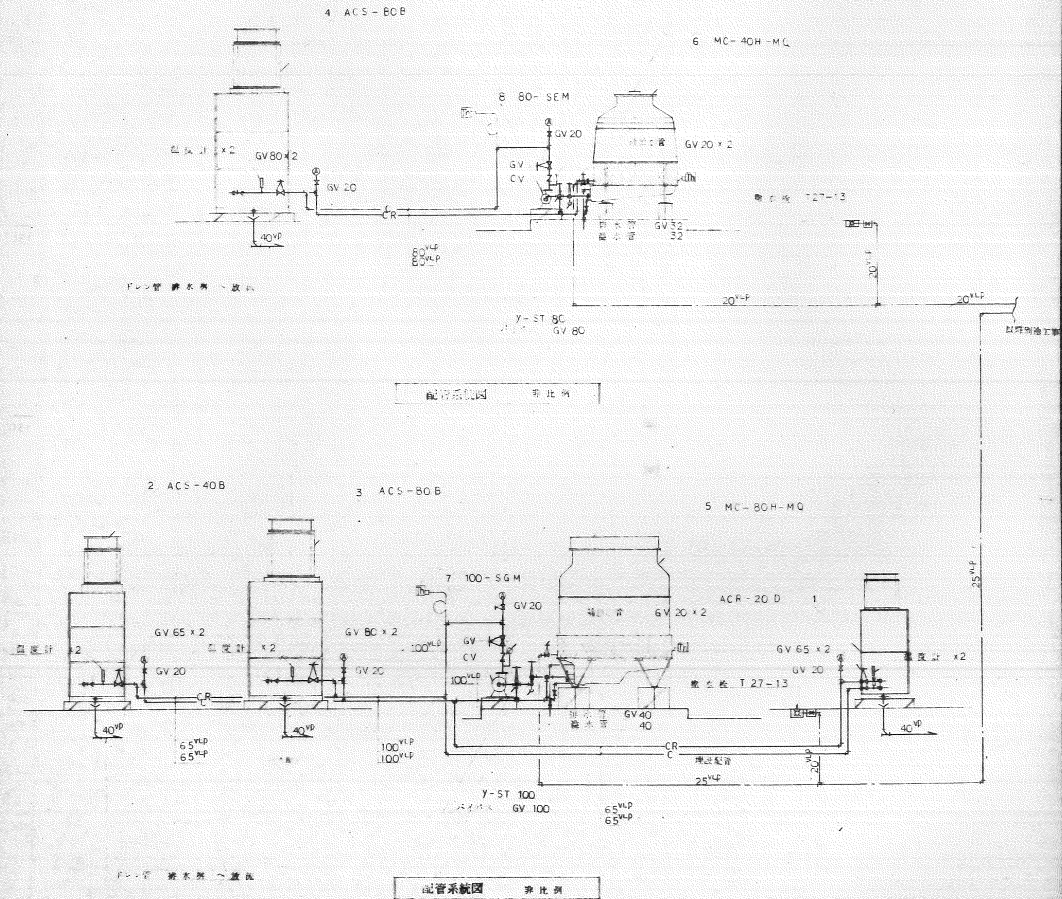
斷面圖



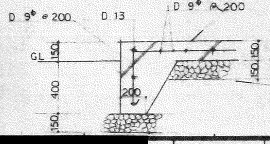
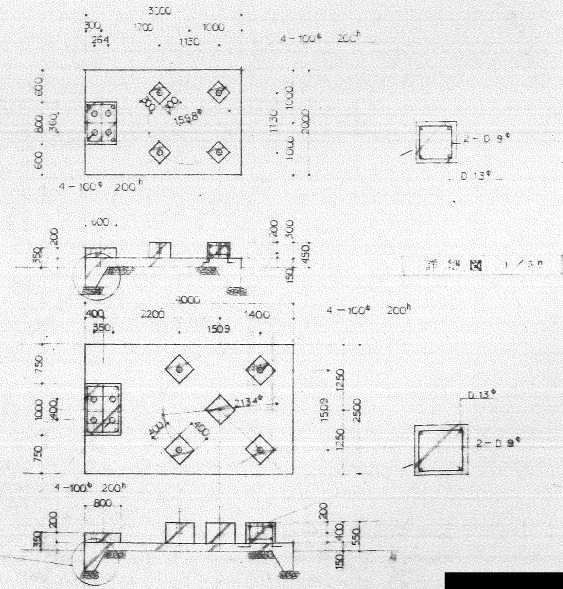
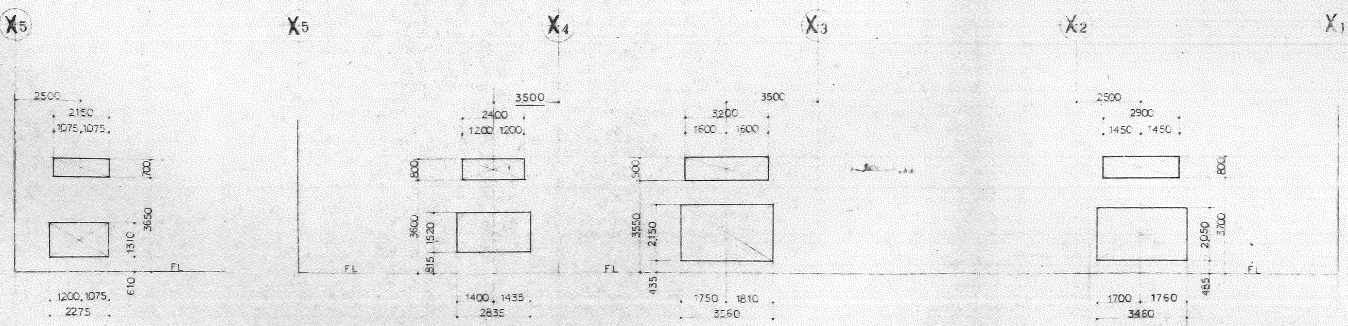
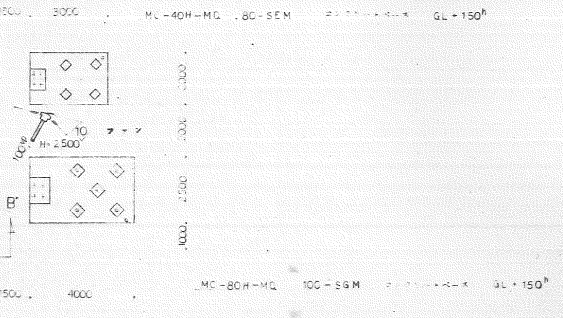
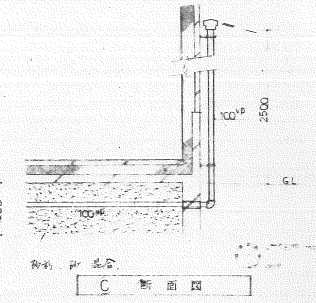
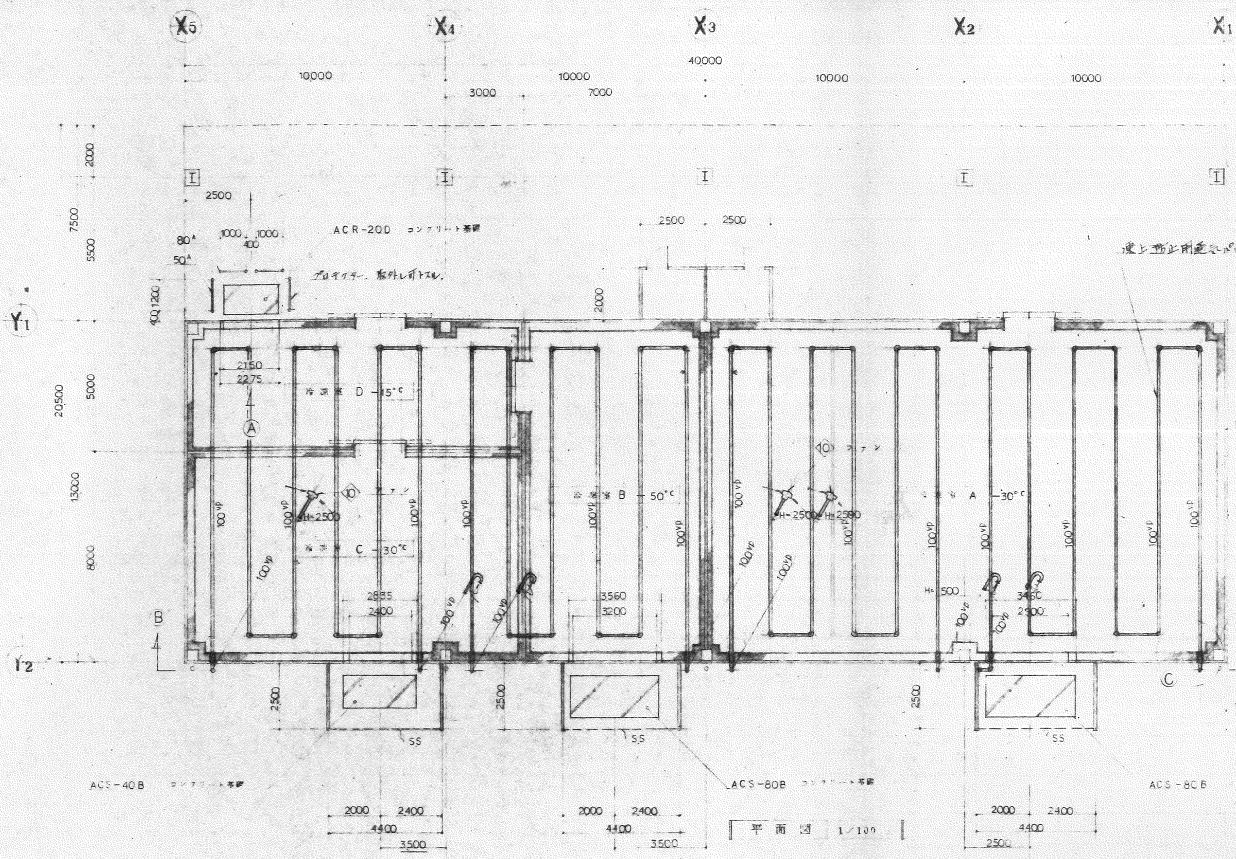
平面圖

機器仕様表

番号	機器名称	型式	機器仕様	電圧	相数	容量	台数	備考
①	冷凍機	ACR-20D	冷却能力 16,500 Kcal/H 圧縮機 圧縮機 室内温度 -15°C 冷却水入口温度 32°C 送風機 羽根径 550φ x 2 電動機 風量 13,200 M ³ /H 静圧 10 mmAg 設置 ホールバス 配管方式 配管ロジック 口径 R-502 外形寸法 1930 x 1585 x 2420 mm 重量 1570 kg	200V	3φ	1.14kW	1	コンクリート基礎 150 ^h 温度計 x 2 ゲート弁 65 x 2
②	冷凍機	ACS-40B	冷却能力 20,200 Kcal/H 圧縮機 圧縮機 室内温度 -30°C 冷却水入口温度 32°C 送風機 羽根径 550φ x 2 電動機 風量 13,800 M ³ /H 静圧 13 mmAg 設置 ホールバス 配管方式 配管ロジック 口径 R-22 外形寸法 2630 x 2010 x 3030 mm 重量 2850 kg	200V	3φ	2.45kW	1	コンクリート基礎 150 ^h 温度計 x 2 ゲート弁 65 x 2
③	冷凍機	ACS-80B	冷却能力 19,200 Kcal/H 圧縮機 圧縮機 室内温度 -50°C 冷却水入口温度 32°C 送風機 羽根径 600φ x 2 電動機 風量 19,800 M ³ /H 静圧 14 mmAg 設置 ホールバス 配管方式 配管ロジック 口径 R-502 (超圧用) 外形寸法 3230 x 2360 x 3360 mm 重量 4370 kg	200V	3φ	4.0kW	1	コンクリート基礎 150 ^h 温度計 x 2 ゲート弁 80 x 2
④	冷凍機	ACS-80B	冷却能力 41,300 Kcal/H 圧縮機 圧縮機 室内温度 -30°C 冷却水入口温度 32°C 送風機 羽根径 750φ x 2 電動機 風量 28,800 M ³ /H 静圧 15 mmAg 設置 ホールバス 配管方式 配管ロジック 口径 R-22 外形寸法 3230 x 2360 x 3360 mm 重量 4370 kg	200V	3φ	4.0kW	1	コンクリート基礎 150 ^h 温度計 x 2 ゲート弁 80 x 2
⑤	冷却塔	MC-80H-MQ	冷却能力 312,000 Kcal/H 送風機 700φ x 2 外形寸法 2200φ x 2910 mm 重量 1,100 kg	200V	3φ	1.1kW x 2	1	コンクリート基礎 400 ^h 温度計 x 2 ファン制御ターモ 配管
⑥	冷却塔	MC-40H-MQ	冷却能力 156,000 Kcal/H 送風機 700φ 外形寸法 1620φ x 2150 mm 重量 360 kg	200V	3φ	0.75kW	1	コンクリート基礎 300 ^h 温度計 x 2 ファン制御ターモ 配管
⑦	冷却塔ポンプ	100-SGM	口径 100φ 本数 1080 ^l /MIN 総高 1.8 m 電動機	200V	3φ	5.5kW	1	コンクリート基礎 200 ^h ケーシングバー 100φ
⑧	冷却塔ポンプ	80-SEM	口径 80φ 本数 540 ^l /MIN 総高 8.5 m 電動機	200V	3φ	1.5kW	1	コンクリート基礎 200 ^h ケーシングバー 100φ
⑨	エアハンド	MA-15-OT-C	口径 150φ 風量 1740 M ³ /H 重量 1000	200V	3φ	0.165kW	4	
⑩	ファン	VX-12A2	風量 60 M ³ /H 静圧 7 mmAg	100V	1φ	2.2kW	4	床上設置採用

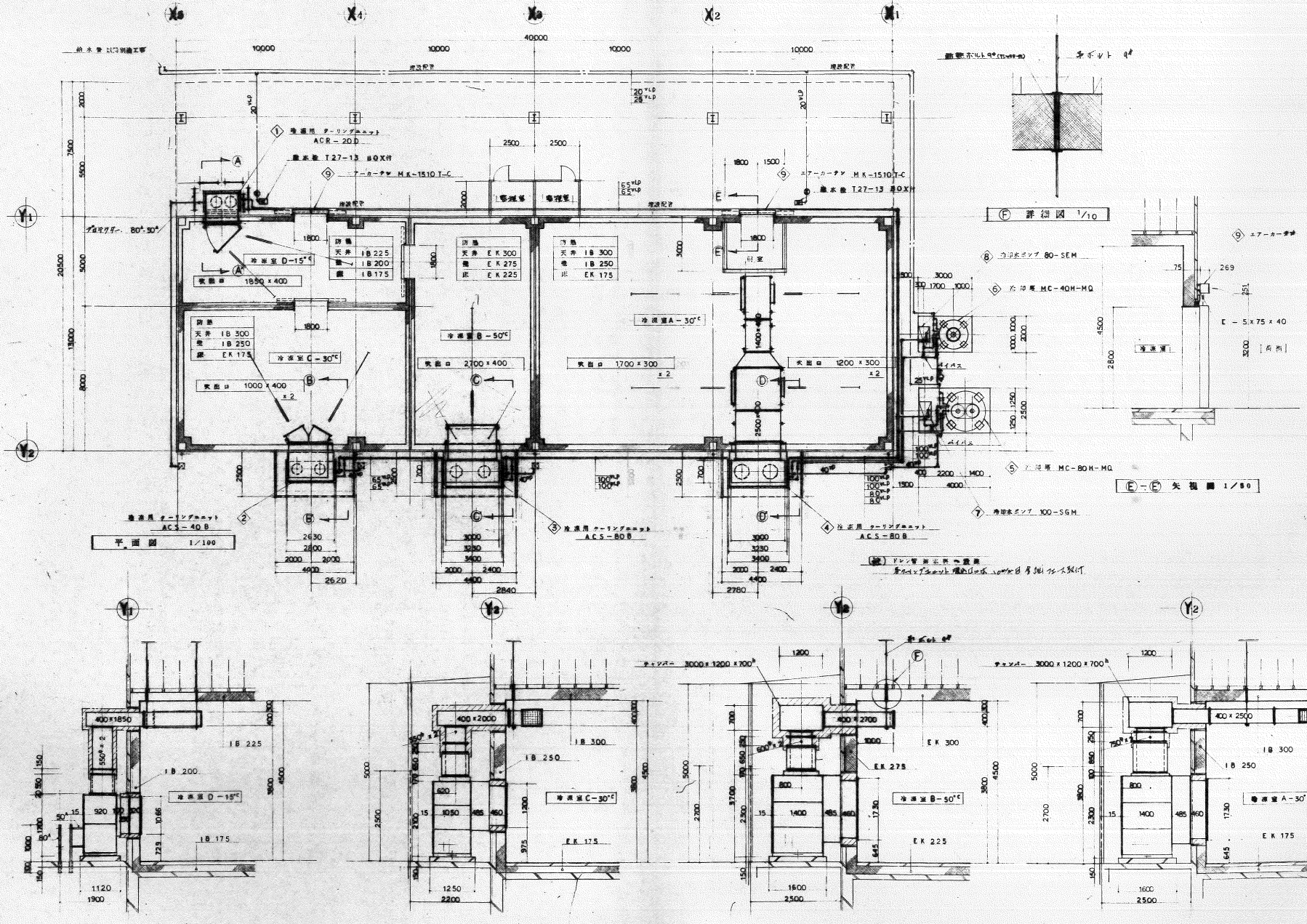


記号	名称	物名	記号	名称	備考
— C —	冷媒本管	塩ビライニング鋼管 (厚)	△	クレーン	
— CR —	冷却水本管	塩ビライニング鋼管 (薄)	▽	温度計	
— 配 —	配管	塩ビライニング鋼管 (薄)	□	排水弁	
— 送 —	送風機	電動機	⊙	サーモ	
— 電 —	電動機	電動機	⊕	圧力計	
— 弁 —	ゲート弁	ゲート弁	⊖	温度計	
— 弁 —	圧力弁	圧力弁	⊗	温度計	



[A] 先視図 1/100

[B-B] 先視図 1/100



(A-A) 矢視圖 1/50

(B-B) 矢視圖 1/50

(C-C) 矢視圖 1/50

(D-D) 矢視圖 1/50