

# 伊勢崎市公設地方卸売市場

## 建築工事

### 変更設計図

### 図面リスト

|    |               |     |               |
|----|---------------|-----|---------------|
| 19 | 仕上表 N01       | 83  | 建具表 3         |
| 21 | 〃 N02         | 84  | 〃 4           |
| 22 | 1階平面図         | 86  | 詳細図 1         |
| 23 | 2階平面図         |     |               |
| 24 | 3階中2階平面図      | 105 | 基石盛伏図         |
| 25 | 立面図 断面図 1     | 106 | 基石楚リスト        |
| 27 | 矩計図 1         | 109 | R1階伏図         |
| 34 | 平面詳細図 銀行組合事務所 | 110 | 2. R2階 〃      |
| 35 | 展開図 〃         | 111 | 軸組図 1         |
| 40 | 平面詳細図 会議室     | 112 | 〃 2           |
| 41 | 展開図 〃         | 115 | 〃 3           |
| 42 | 平面詳細図 青果事務所   | 114 | 断面リスト 1       |
| 44 | 〃 水産事務所A      | 115 | 〃 2           |
| 45 | 〃 〃 B         | 116 | 柱脚リスト         |
| 46 | 展開図 〃         | 122 | X0列. 鉄骨詳細図    |
| 47 | 平面詳細図 屋階      | 125 | X2. Y2列 〃     |
| 49 | 1階天井伏図        | 128 | Y6列 〃         |
| 50 | 2階 PH階 〃      | 131 | 階段 〃 1        |
| 51 | 水産冷蔵庫 詳細図     | 133 | 〃 〃 3         |
| 56 | 〃 特記仕様書       | 136 | 水産冷蔵庫 構造詳細図 1 |
| 59 | 〃 配管外平面 断面    | 144 | 塵芥集積所 〃       |
| 60 | 〃 幹線動力設備      | 145 | 防火用水          |
| 67 | 倉庫 詳細図        | 503 | 平面計画図 断面図     |
| 77 | 塵芥集積所 詳細図     | 509 | 舗装面積計算書       |
| 78 | 建具表 1階平面図     |     |               |
| 79 | 〃 2階 〃        |     |               |
| 80 | 〃 3階中2階 〃     |     |               |
| 81 | 〃 1           |     |               |
| 82 | 〃 2           |     |               |



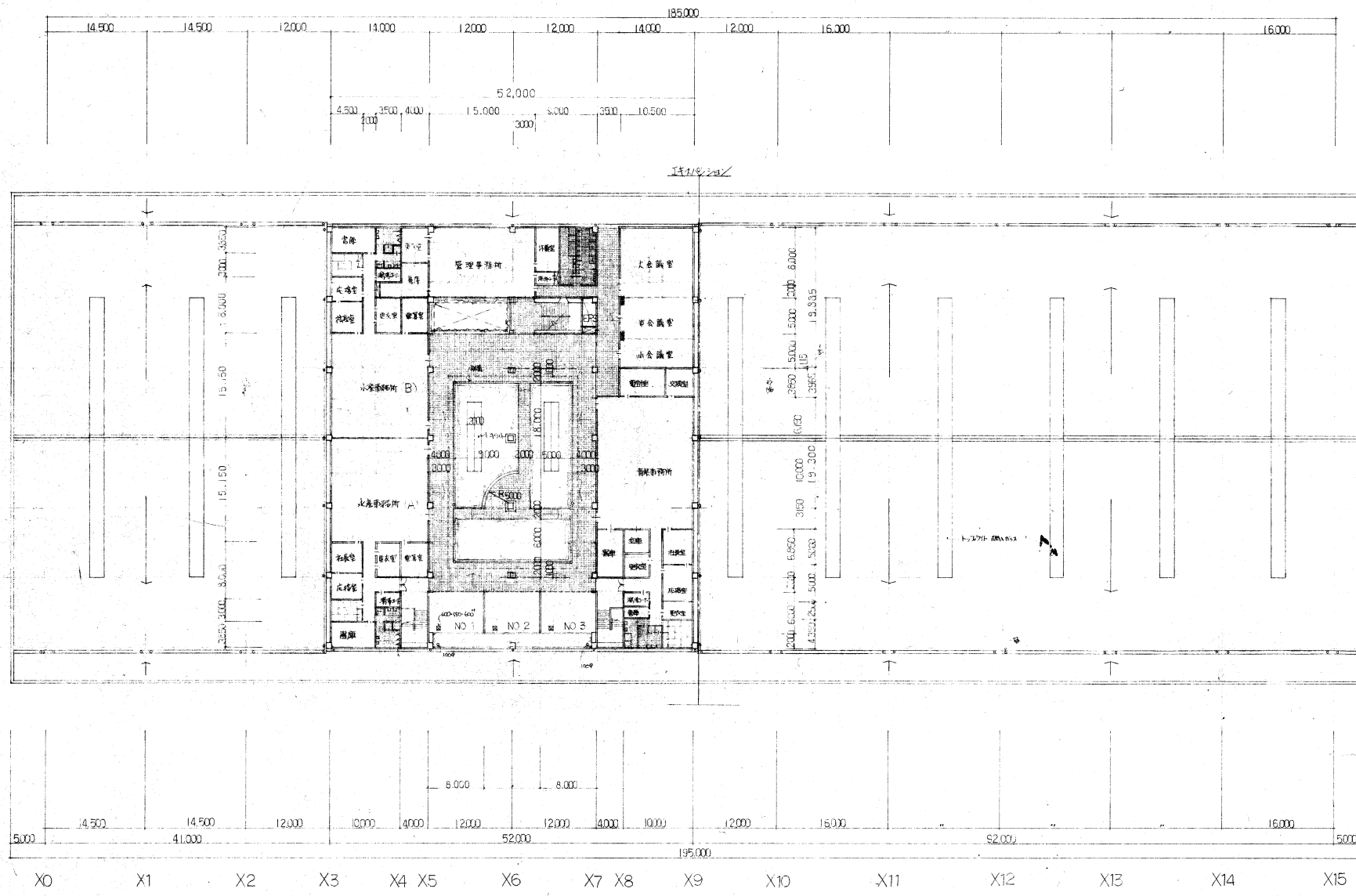




X3, X9 通り壁を撤去し、改修D、F、G、H—1 方向開放。  
 又 X4、X2、X10 通り壁を撤去し、改修(Y0、Y6 通り)。  
 1. 間隔 1.75。

|    |      |    |    |    |       |     |     |      |                |             |
|----|------|----|----|----|-------|-----|-----|------|----------------|-------------|
| 備考 | 整理番号 | 承認 | 調査 | 設計 | 設計年月日 | 全業  | No. | 工事名  | 伊勢崎市公設地方卸売市場建設 | 工事          |
|    |      | ●  | ●  | ●  | 55 9  | 102 | 22  | 図面名称 | 本棟 1 階平面図      | Scale 1/300 |

Y0  
Y1  
Y2  
Y3  
Y4  
Y5  
Y6

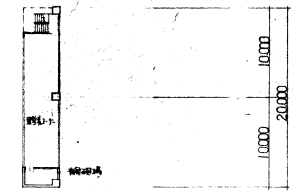
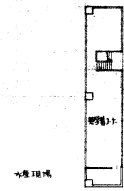
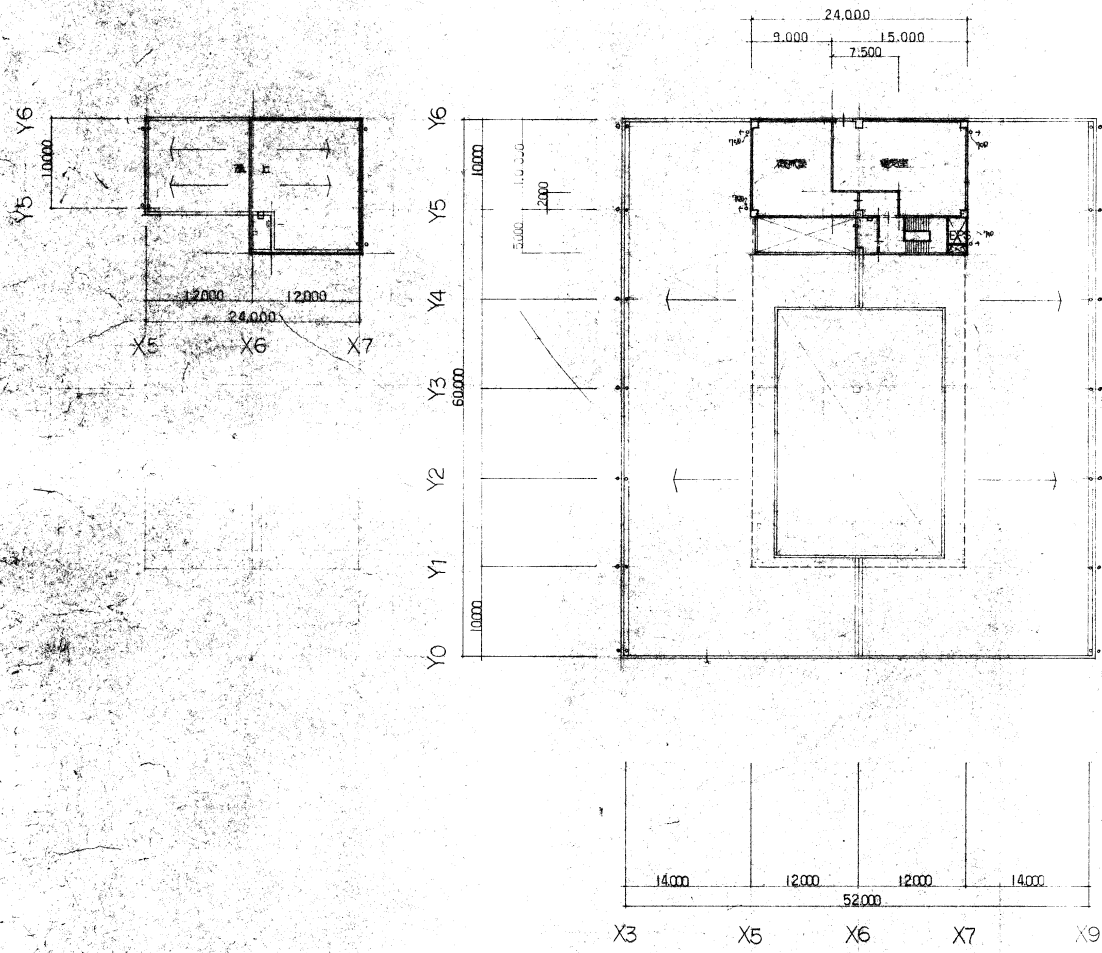


備考 55名用紙

整理番号

承認 調査 設計 設計年月日 全葉 No.

55 9 102 23 工事名 伊勢崎市公設地方卸売市場建設 工事 図面名称 本棟 2階平面図 Scale 1/300



備考

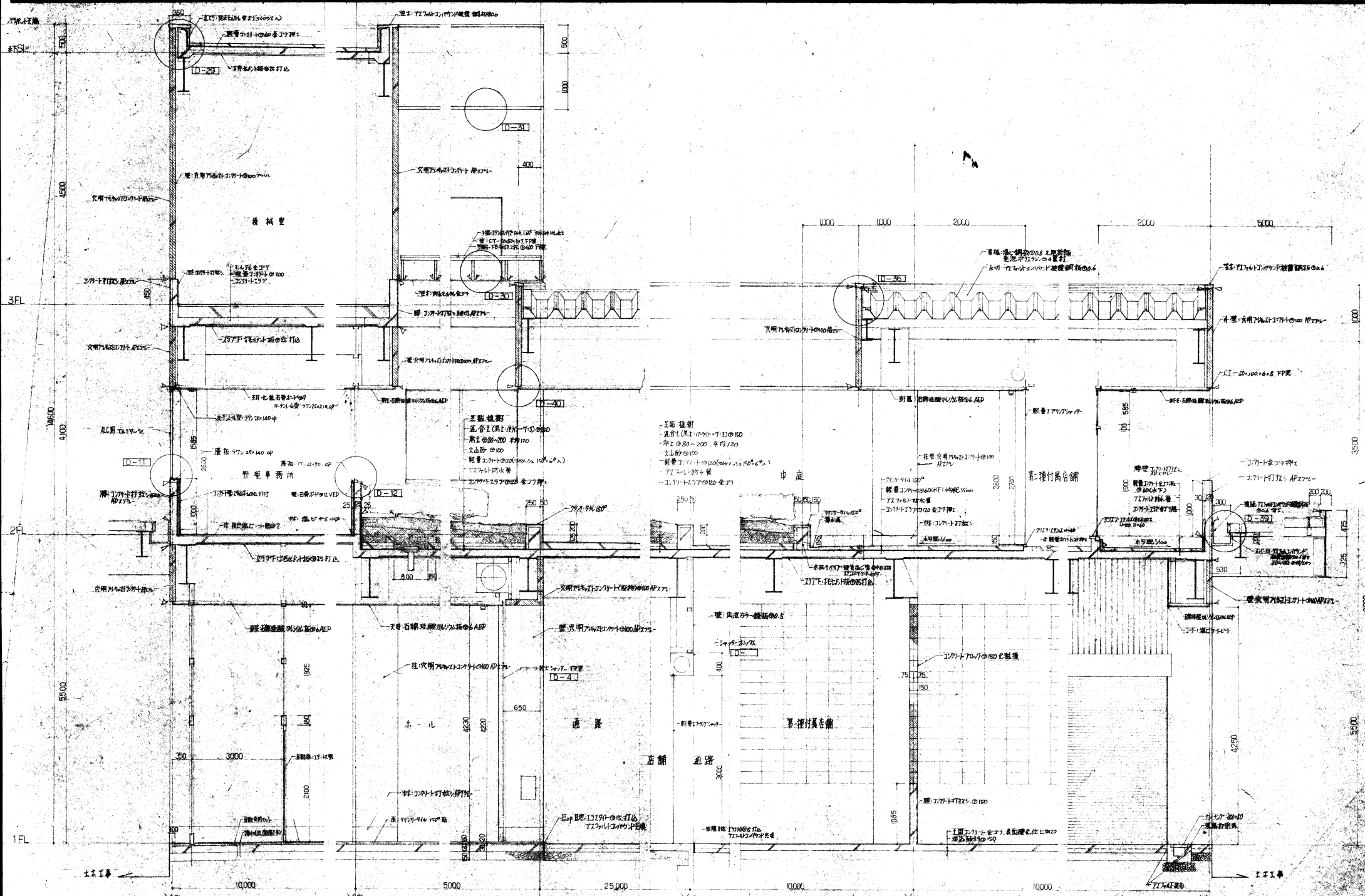
整理番号

承認 調査 設計 設計年月日 全案 No.

工事名 伊勢崎市公設地方卸売市場建設  
 図面名称 本棟3階中2階平面図 Scale 1/300

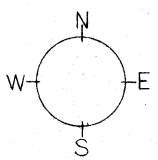
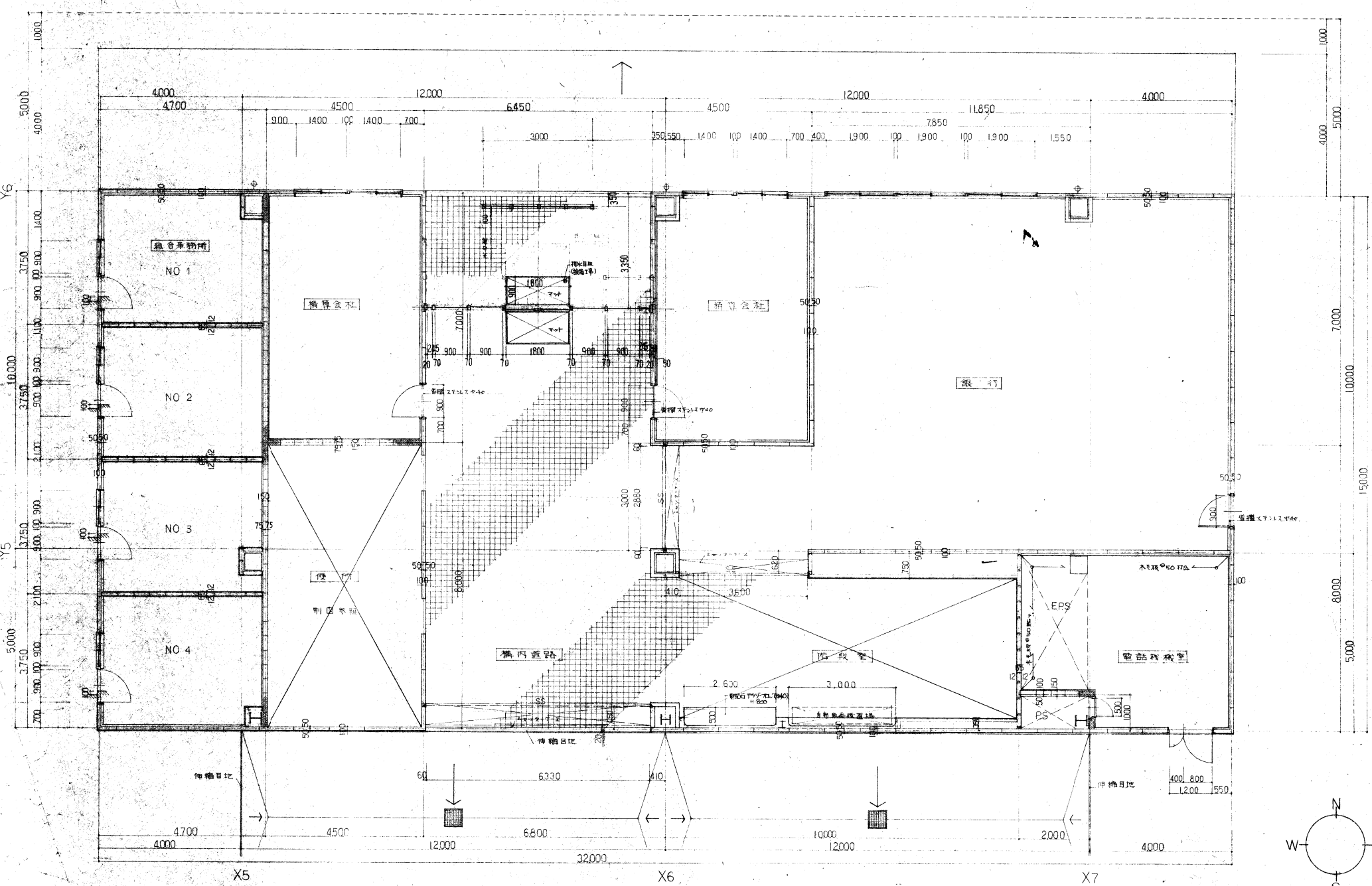
55 9 102 24



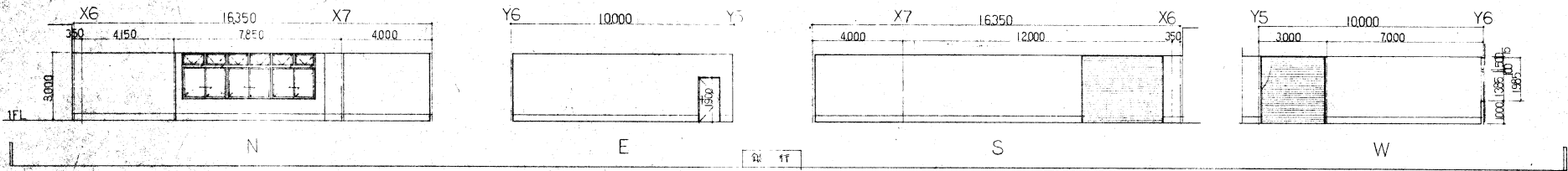


|    |      |    |    |    |          |    |     |      |                |       |
|----|------|----|----|----|----------|----|-----|------|----------------|-------|
| 備考 | 整理番号 | 承認 | 調査 | 設計 | 設計年月日    | 全業 | No. | 工事名  | 伊勢崎市公設地方卸売市場建設 | 工費    |
|    |      |    |    |    | 55 9 102 |    | 27  | 図面名称 | 配計画            | Scale |

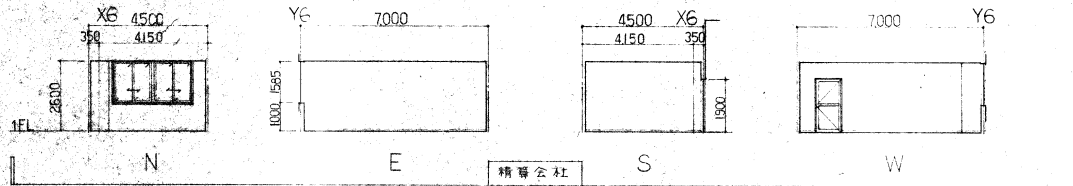




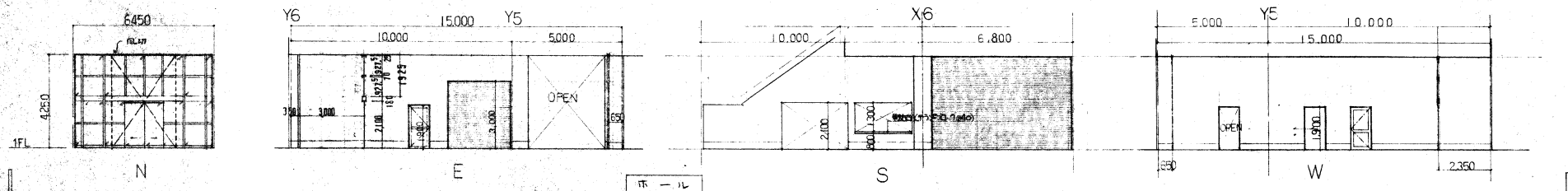
|    |      |
|----|------|
| 館名 | 伊勢銀行 |
| 天井 | 木片天井 |
| 壁  | 木片天井 |
| 床  | 木片天井 |
| 柱  | 木片天井 |
| 扉  | 木片天井 |



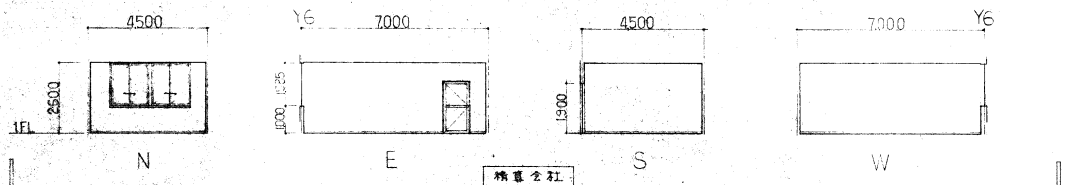
|    |         |
|----|---------|
| 館名 | 精算会社    |
| 天井 | 化粧石膏ボード |
| 壁  | 石膏ボード   |
| 床  | 化粧石膏ボード |
| 柱  | 化粧石膏ボード |
| 扉  | 化粧石膏ボード |



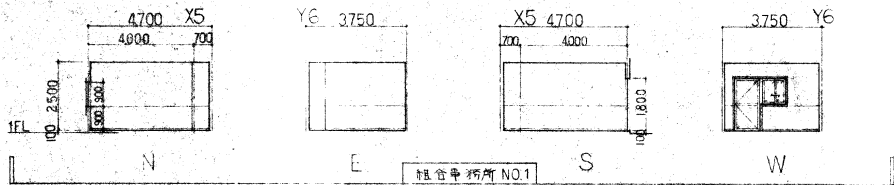
|    |        |
|----|--------|
| 館名 | 伊 - 11 |
| 天井 | 吊钩天井   |
| 壁  | 石膏ボード  |
| 床  | フローリング |
| 柱  | 鉄骨     |
| 扉  | ガラス    |



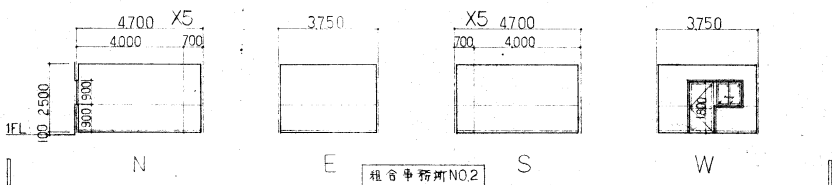
|    |         |
|----|---------|
| 館名 | 精算会社    |
| 天井 | 化粧石膏ボード |
| 壁  | 石膏ボード   |
| 床  | 化粧石膏ボード |
| 柱  | 化粧石膏ボード |
| 扉  | 化粧石膏ボード |



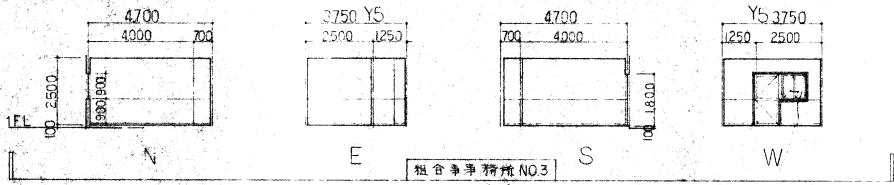
|    |            |
|----|------------|
| 館名 | 組合事務所 NO.1 |
| 天井 | 石膏ボード      |
| 壁  | 石膏ボード      |
| 床  | フローリング     |
| 柱  | 鉄骨         |
| 扉  | ガラス        |



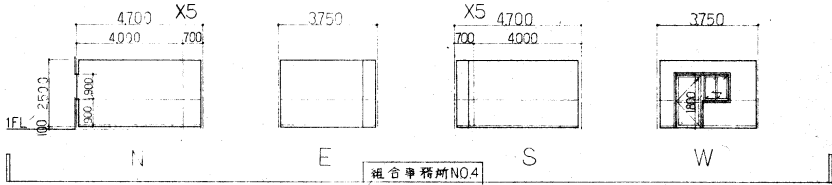
|    |            |
|----|------------|
| 館名 | 組合事務所 NO.2 |
| 天井 | 石膏ボード      |
| 壁  | 石膏ボード      |
| 床  | フローリング     |
| 柱  | 鉄骨         |
| 扉  | ガラス        |

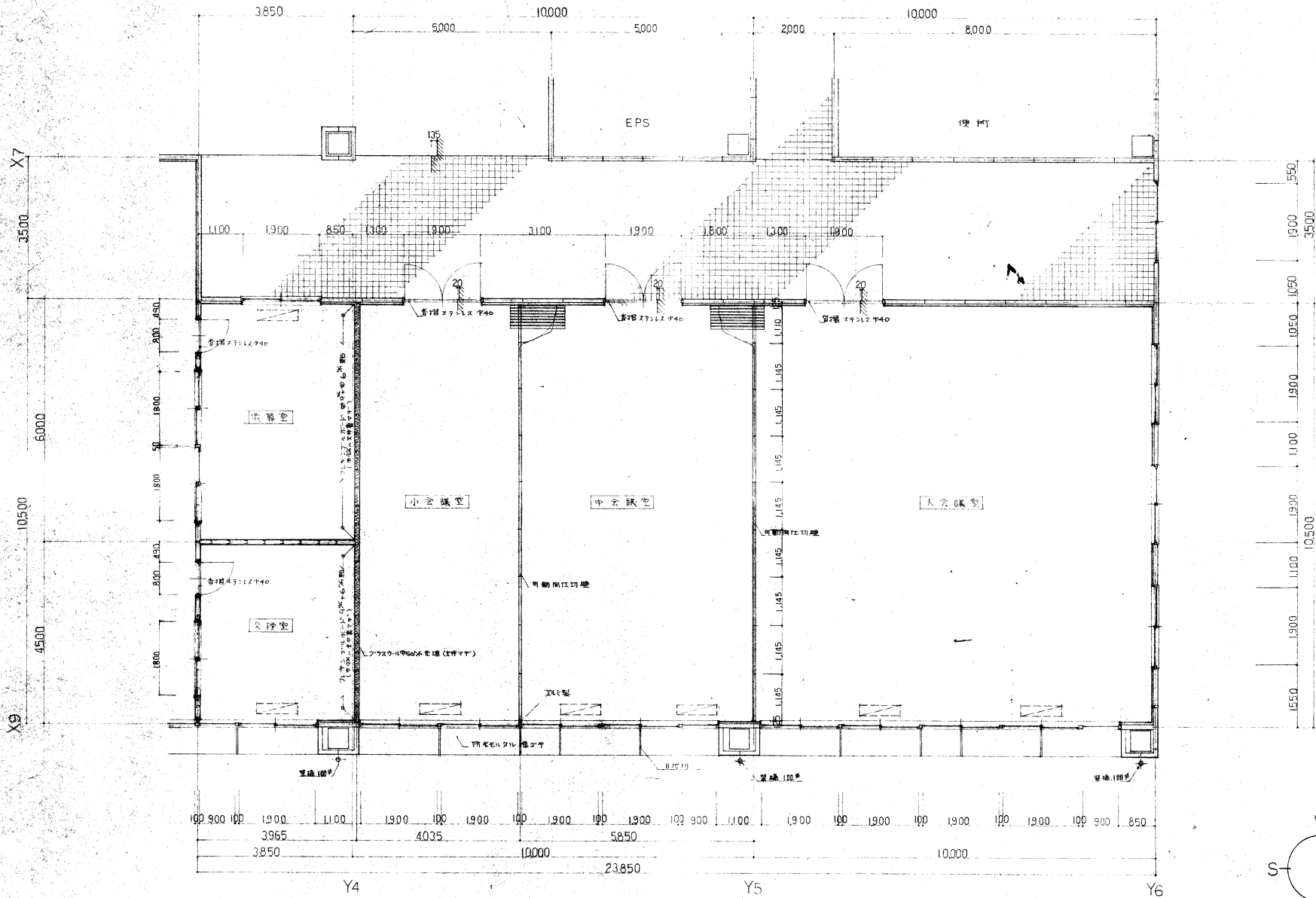


|    |            |
|----|------------|
| 館名 | 組合事務所 No.3 |
| 天井 | 石膏ボード      |
| 壁  | 石膏ボード      |
| 床  | フローリング     |
| 柱  | 鉄骨         |
| 扉  | ガラス        |

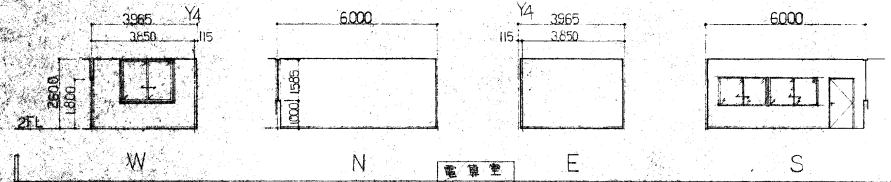


|    |            |
|----|------------|
| 館名 | 組合事務所 No.4 |
| 天井 | 石膏ボード      |
| 壁  | 石膏ボード      |
| 床  | フローリング     |
| 柱  | 鉄骨         |
| 扉  | ガラス        |

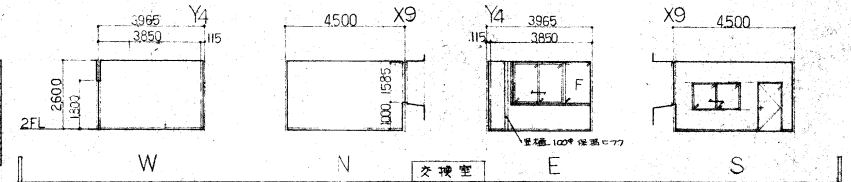




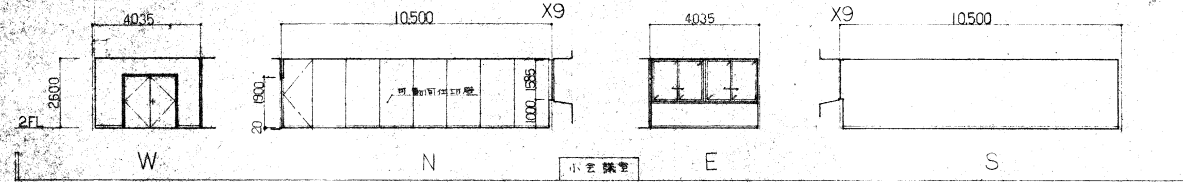
|    |            |
|----|------------|
| 種名 | 電算室        |
| 天井 | 化粧石膏ボード⑨   |
| 壁  | 石膏ボード⑫ VEP |
| 床  | 塩ビ床 H-100  |
| 扉  | 長尺塩ビ樹脂⑫    |



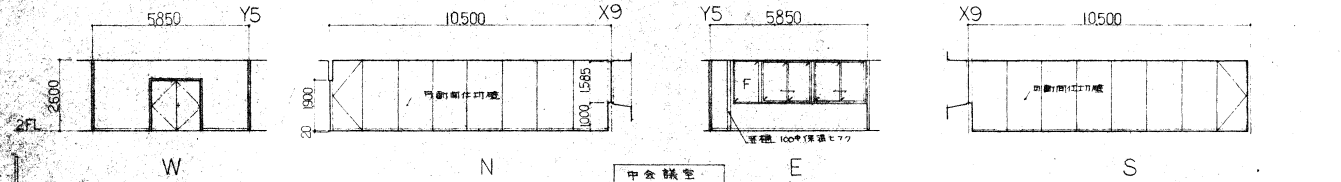
|    |            |
|----|------------|
| 種名 | 交換室        |
| 天井 | 化粧石膏ボード⑨   |
| 壁  | 石膏ボード⑫ VEP |
| 床  | 塩ビ床 H-100  |
| 扉  | 長尺塩ビ樹脂⑫    |



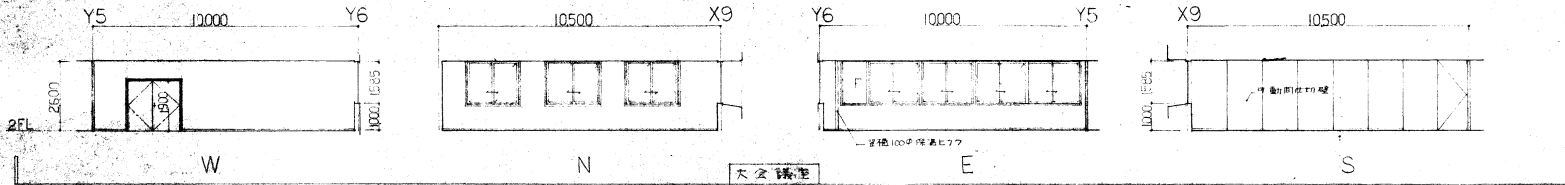
|    |            |
|----|------------|
| 種名 | 小会議室       |
| 天井 | 化粧石膏ボード⑨   |
| 壁  | 石膏ボード⑫ VEP |
| 床  | 木製フローリング⑬  |
| 扉  | 長尺塩ビ樹脂⑫    |



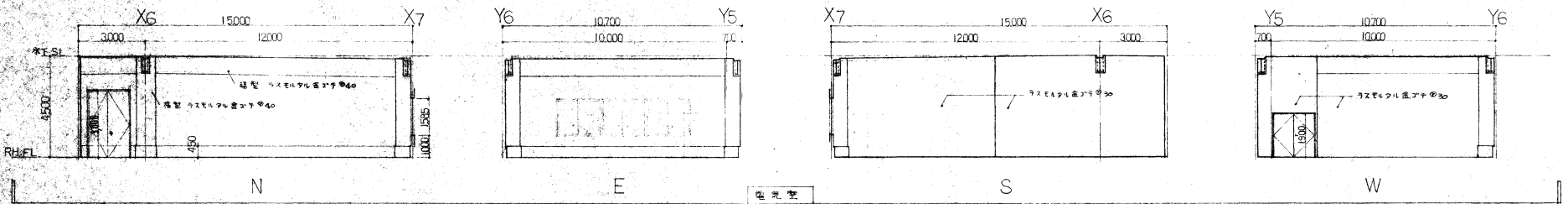
|    |            |
|----|------------|
| 種名 | 中会議室       |
| 天井 | 化粧石膏ボード⑨   |
| 壁  | 石膏ボード⑫ VEP |
| 床  | 木製フローリング⑬  |
| 扉  | 長尺塩ビ樹脂⑫    |



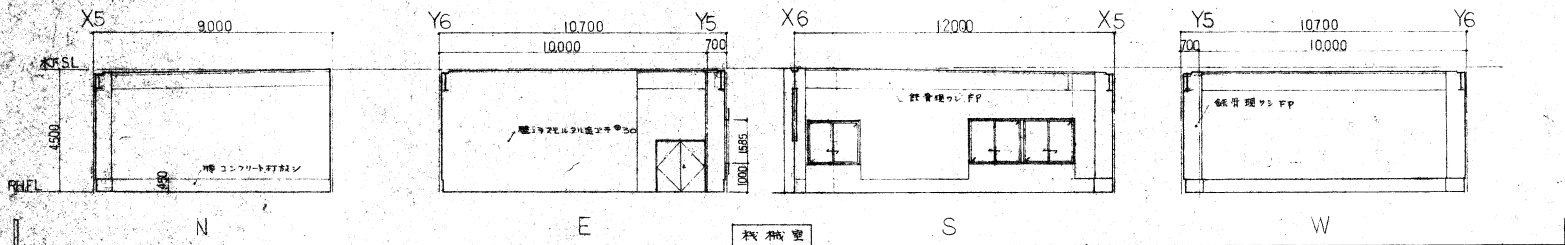
|    |            |
|----|------------|
| 種名 | 大会議室       |
| 天井 | 化粧石膏ボード⑨   |
| 壁  | 石膏ボード⑫ VEP |
| 床  | 木製フローリング⑬  |
| 扉  | 長尺塩ビ樹脂⑫    |



|    |            |
|----|------------|
| 種名 | 展示室        |
| 天井 | 化粧石膏ボード⑨   |
| 壁  | 石膏ボード⑫ VEP |
| 床  | 塩ビ床 H-100  |
| 扉  | 長尺塩ビ樹脂⑫    |



|    |            |
|----|------------|
| 種名 | 機械室        |
| 天井 | 化粧石膏ボード⑨   |
| 壁  | 石膏ボード⑫ VEP |
| 床  | 塩ビ床 H-100  |
| 扉  | 長尺塩ビ樹脂⑫    |



備考

整理番号

承認

調査

設計

設計年月日

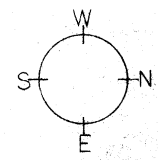
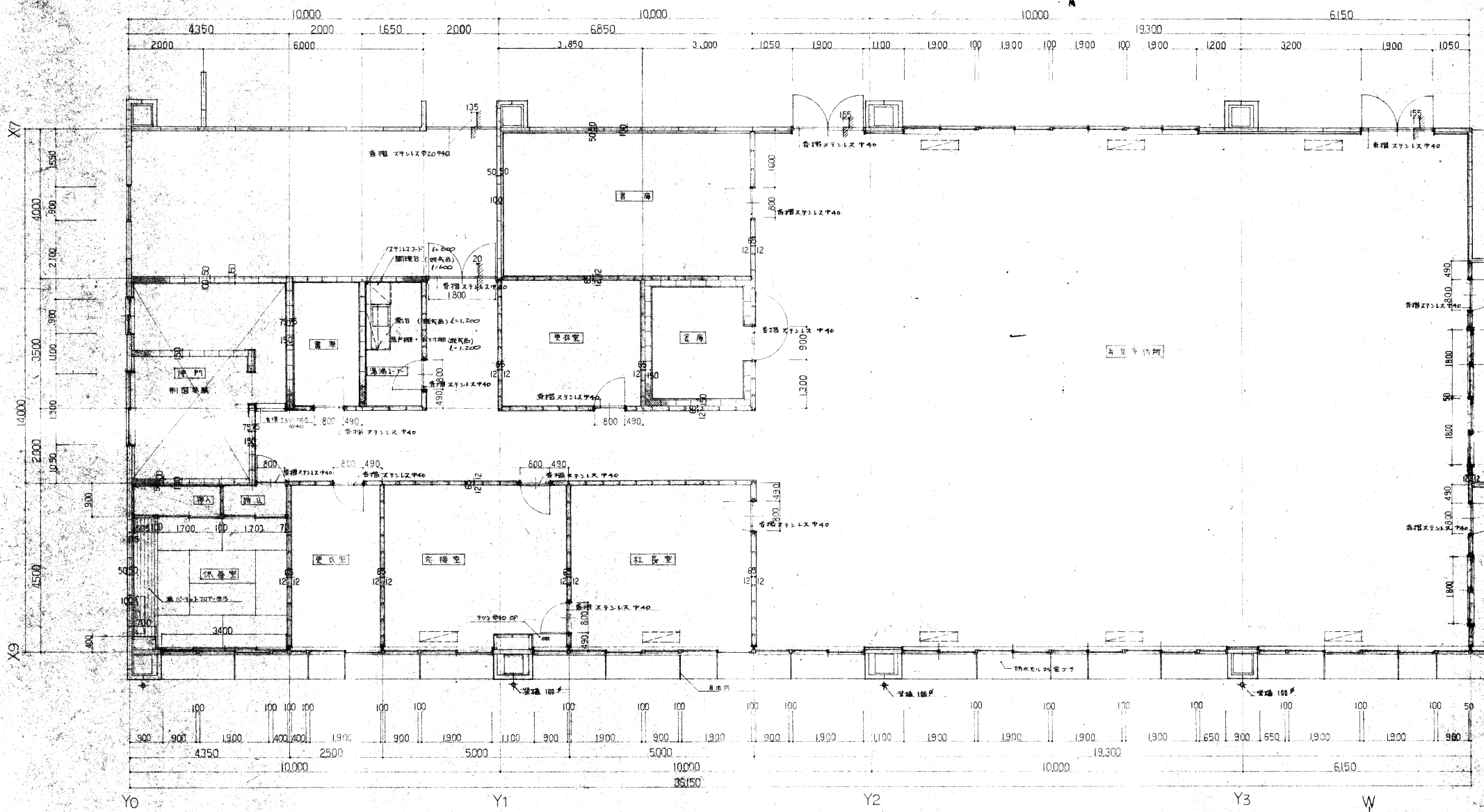
全葉

No.

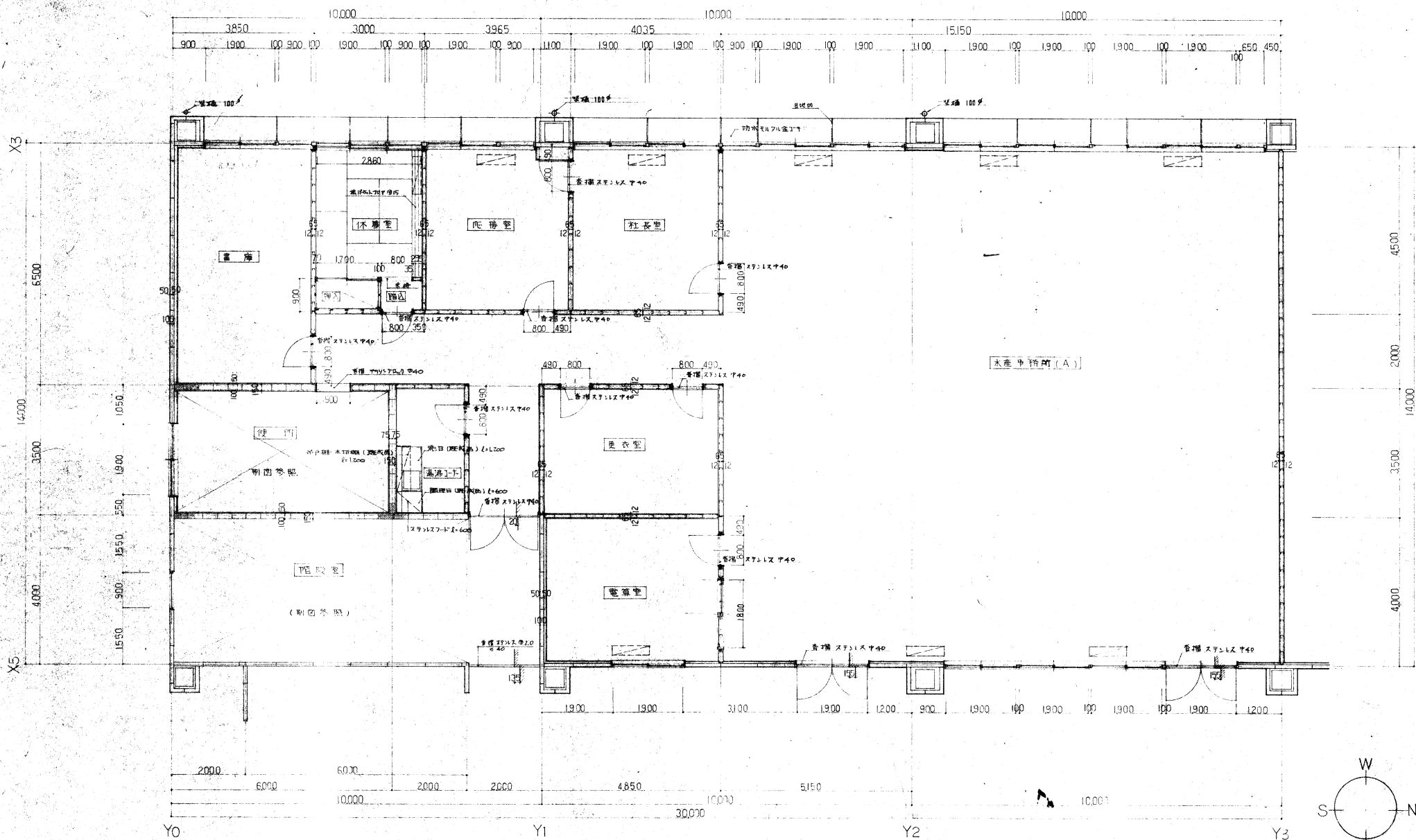
工事名 伊勢崎市公設地方卸売市場建設

図面名称 展示室

Scale 1/100



|    |      |    |    |    |       |     |     |      |                        |
|----|------|----|----|----|-------|-----|-----|------|------------------------|
| 備考 | 整理番号 | 承認 | 調査 | 設計 | 設計年月日 | 全案  | No. | 工事名  | 伊勢崎市公設地方卸売市場建設 工事      |
|    |      | ●  | ●  | ●● | 55 9  | 102 | 42  | 図面名称 | 平面詳細図 青果市場用 Scale 1/50 |

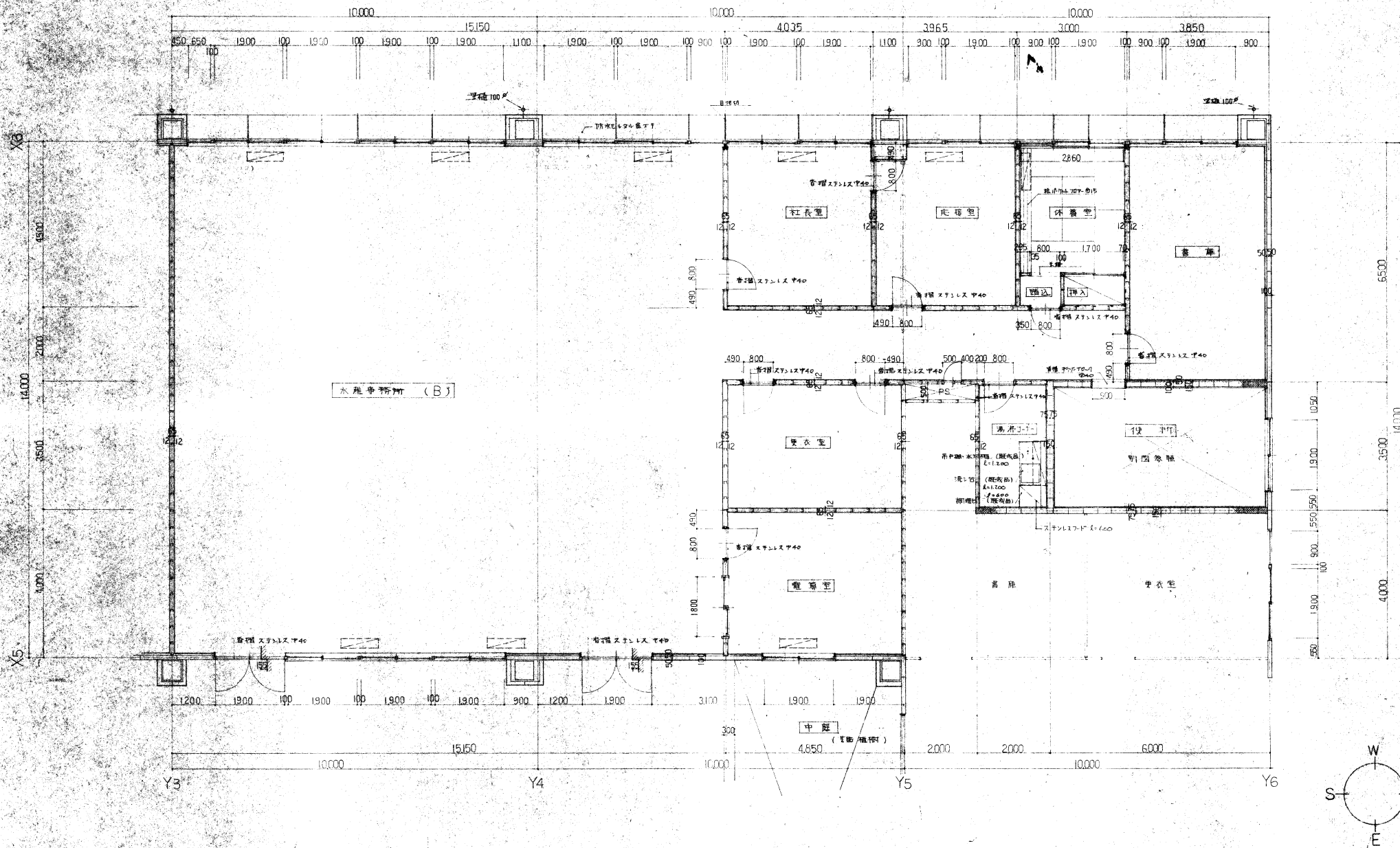


備考

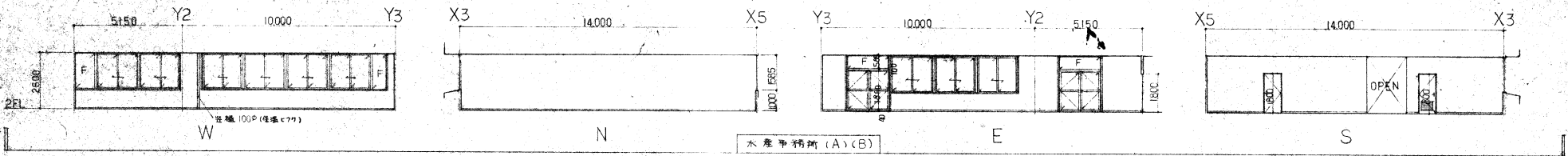
整理番号

承認 調査 設計 設計年月日 全案 No. 55 9 102 44

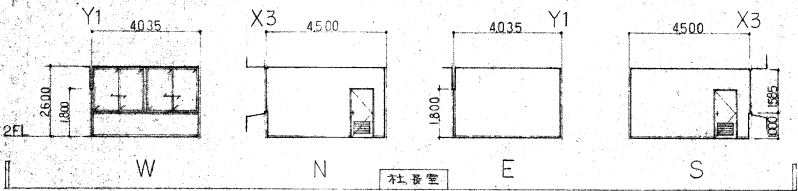
工事名 伊勢崎市公設地方卸売市場建設 工事  
 図面名称 平面 詳細図 水産事務所A Scale 1/50



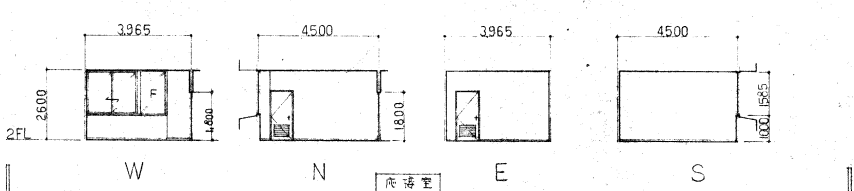
|    |         |
|----|---------|
| 種名 | 水産事務所   |
| 天井 | 化粧石膏ボード |
| 壁  | 石膏ボード   |
| 床  | 塩化ビニル   |
| 内装 | 塩化ビニル   |
| 床  | 塩化ビニル   |



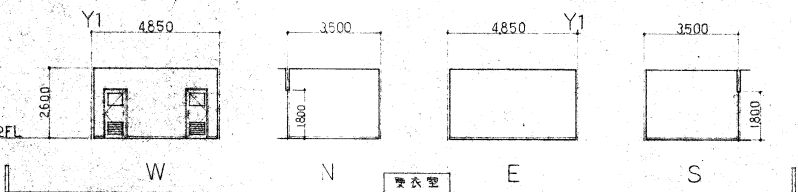
|    |         |
|----|---------|
| 種名 | 社長室     |
| 天井 | 化粧石膏ボード |
| 壁  | 石膏ボード   |
| 床  | 塩化ビニル   |
| 内装 | 塩化ビニル   |
| 床  | 塩化ビニル   |



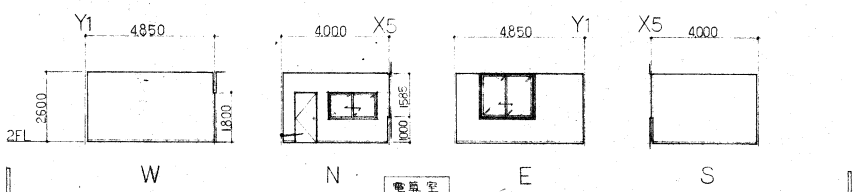
|    |         |
|----|---------|
| 種名 | 接待室     |
| 天井 | 化粧石膏ボード |
| 壁  | 石膏ボード   |
| 床  | 塩化ビニル   |
| 内装 | 塩化ビニル   |
| 床  | 塩化ビニル   |



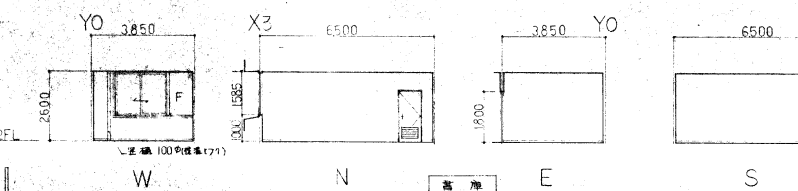
|    |         |
|----|---------|
| 種名 | 更衣室     |
| 天井 | 化粧石膏ボード |
| 壁  | 石膏ボード   |
| 床  | 塩化ビニル   |
| 内装 | 塩化ビニル   |
| 床  | 塩化ビニル   |



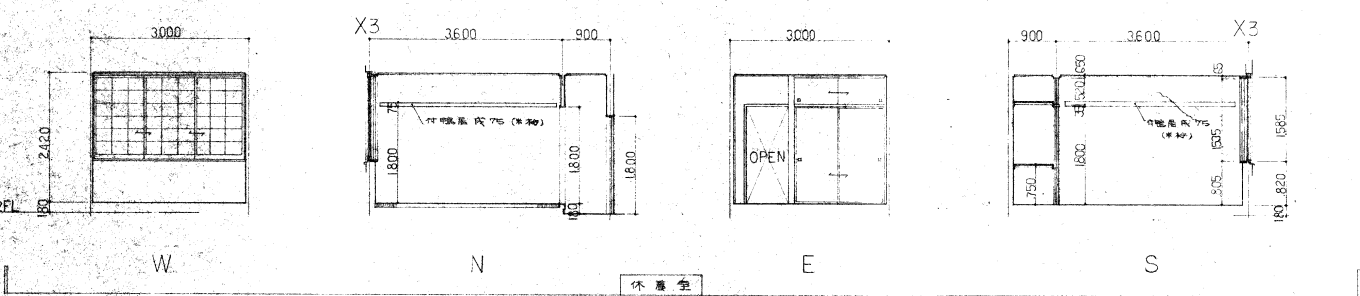
|    |         |
|----|---------|
| 種名 | 電算室     |
| 天井 | 化粧石膏ボード |
| 壁  | 石膏ボード   |
| 床  | 塩化ビニル   |
| 内装 | 塩化ビニル   |
| 床  | 塩化ビニル   |



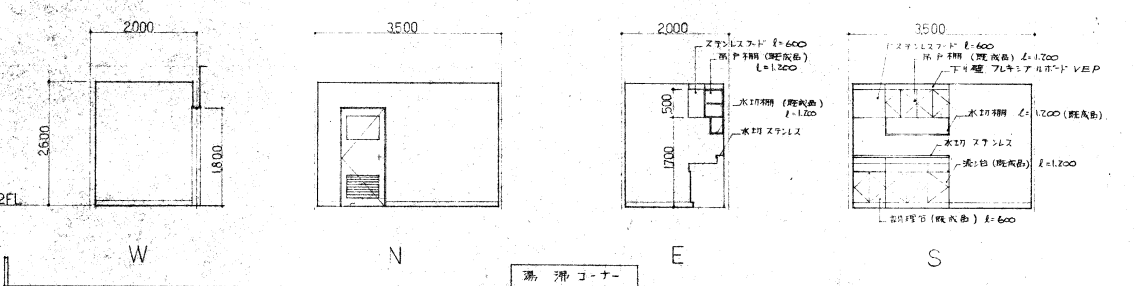
|    |         |
|----|---------|
| 種名 | 書庫      |
| 天井 | 化粧石膏ボード |
| 壁  | 石膏ボード   |
| 床  | 塩化ビニル   |
| 内装 | 塩化ビニル   |
| 床  | 塩化ビニル   |



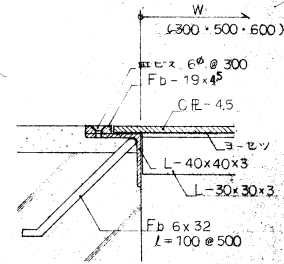
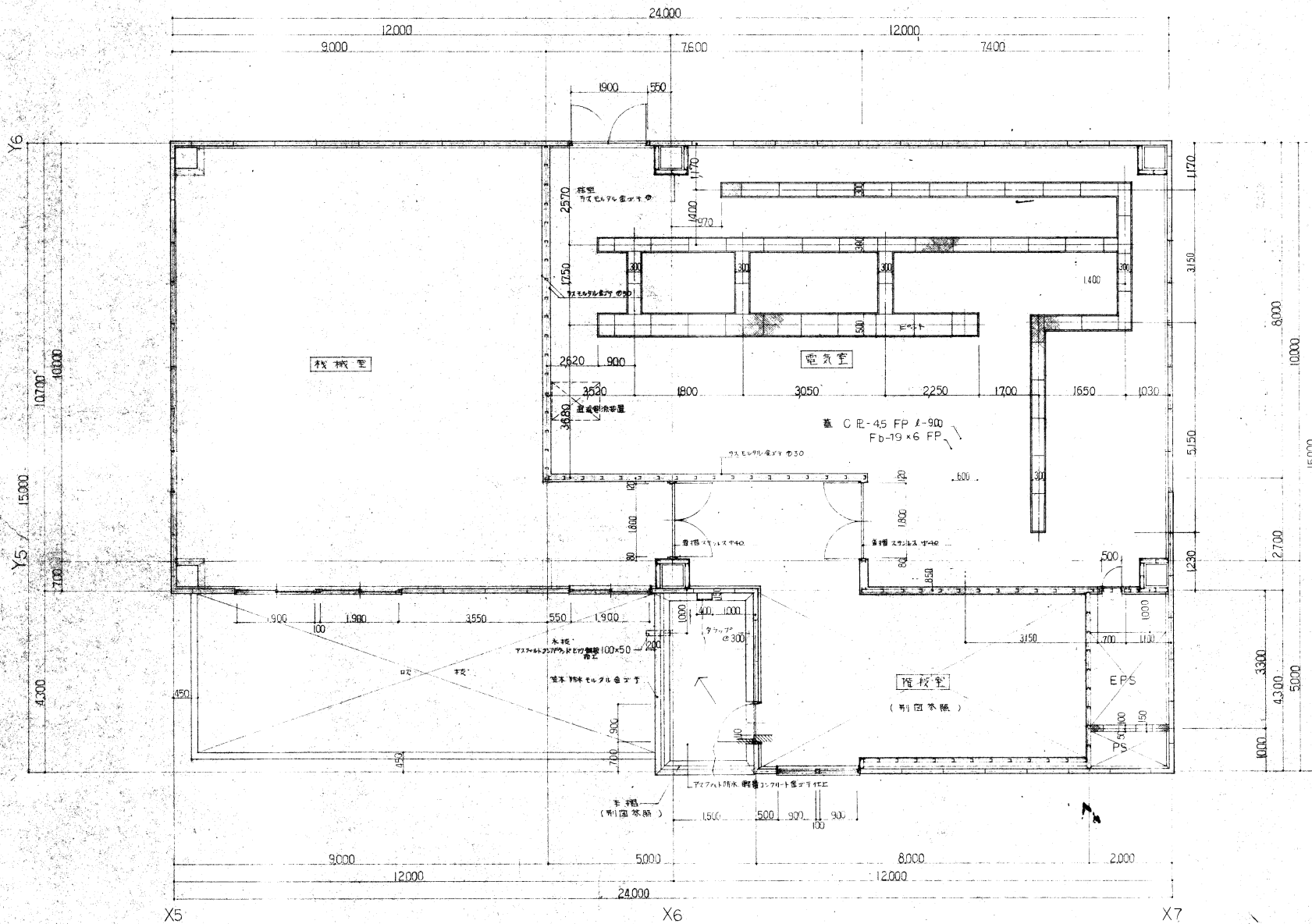
|    |         |
|----|---------|
| 種名 | 休養室     |
| 天井 | 化粧石膏ボード |
| 壁  | 石膏ボード   |
| 床  | 塩化ビニル   |
| 内装 | 塩化ビニル   |
| 床  | 塩化ビニル   |



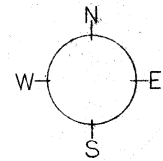
|    |         |
|----|---------|
| 種名 | 湯沸コーナー  |
| 天井 | 化粧石膏ボード |
| 壁  | 石膏ボード   |
| 床  | 塩化ビニル   |
| 内装 | 塩化ビニル   |
| 床  | 塩化ビニル   |







基礎詳細図 s=1/2



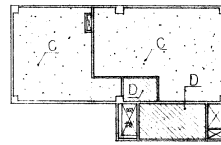
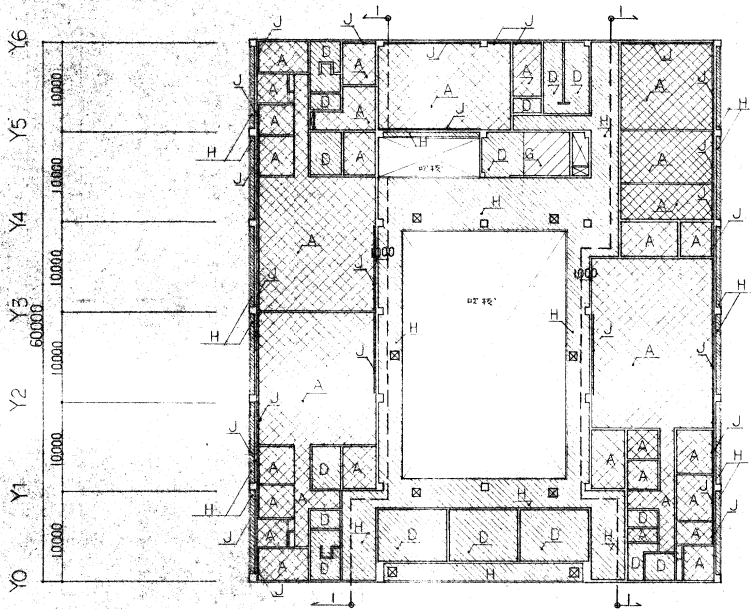
| 仕上表 |                  |  |
|-----|------------------|--|
| A   | 化粧石膏ボード⑨         |  |
| C   | 木色セメント珪行込②5      |  |
| D   | 石綿遮音材133ウム板⑥ VEP |  |
| E   | 岩綿吸音板⑩19 リッ付     |  |
| F   | 電池ボリエチレンシート⑥     |  |
| G   | 鉄骨 FP            |  |
| H   | 石綿遮音材133ウム板⑥ AEP |  |
| I   | トッライト            |  |



備考 和政政口 年修 別紙 400-600-174HT 450-450-274HT

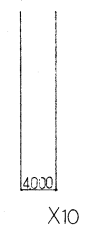
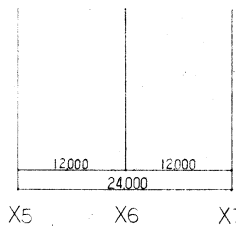
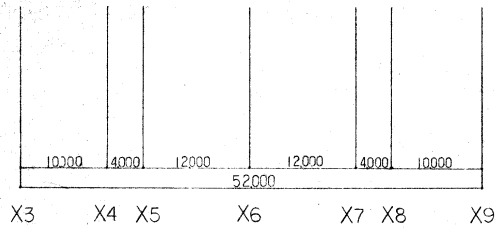
整理番号

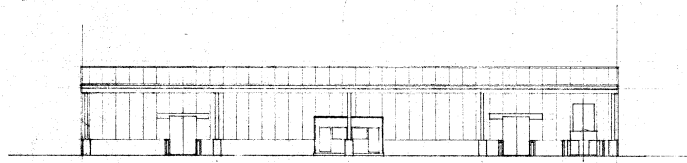
|    |    |    |       |     |     |      |                |             |
|----|----|----|-------|-----|-----|------|----------------|-------------|
| 承認 | 調査 | 設計 | 設計年月日 | 全業  | No. | 工事名  | 伊勢崎市公設地方卸売市場建設 | 工事          |
|    |    |    | 55 9  | 102 | 49  | 図面名称 | 1階 天井計画        | Scale 1/300 |



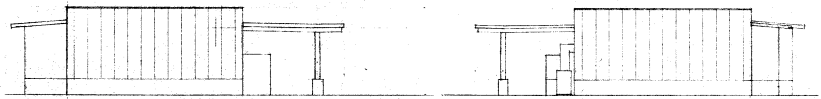
仕上表

|   |                 |  |
|---|-----------------|--|
| A | 化粧石膏ボード         |  |
| C | 木目ビニル被覆板φ25     |  |
| D | 石綿珪酸カルク板φ6 VEP  |  |
| E |                 |  |
| F | 発泡ポリスチレンボードφ6   |  |
| G | 珪酸 FP           |  |
| H | 石綿珪酸カルク板φ6 AEP  |  |
| I | 天井裏 フラット板φ50 取込 |  |
| J | 滑り止り板 900×900   |  |
| J | 天井用器具取付枠        |  |



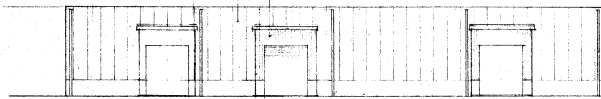


南側立面図 1:200

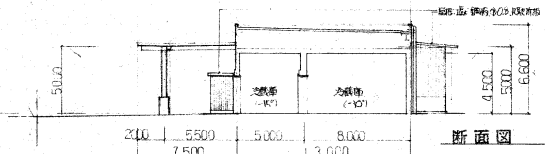


西側立面図 1:200

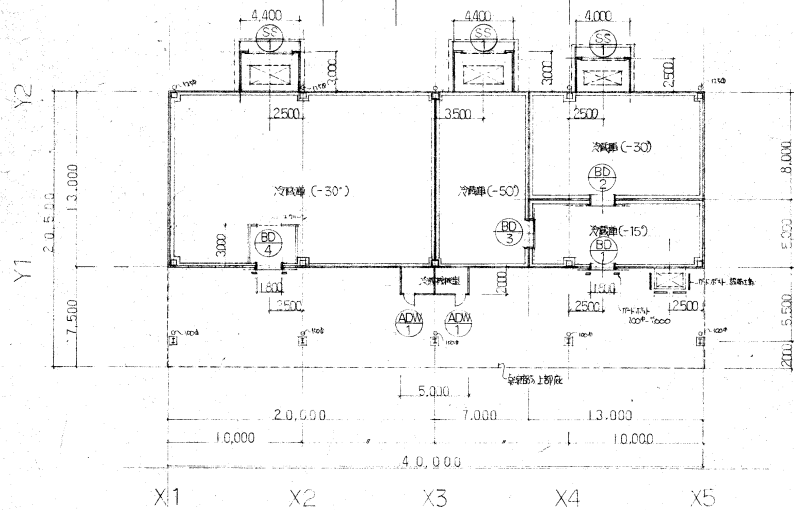
東側立面図 1:200



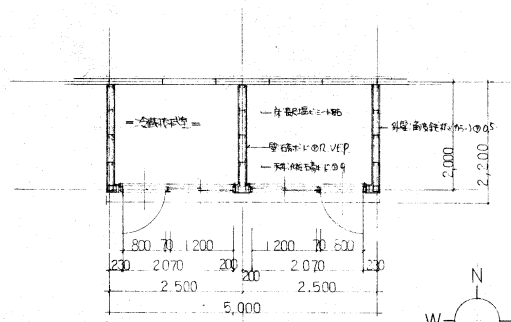
北側立面図 1:200



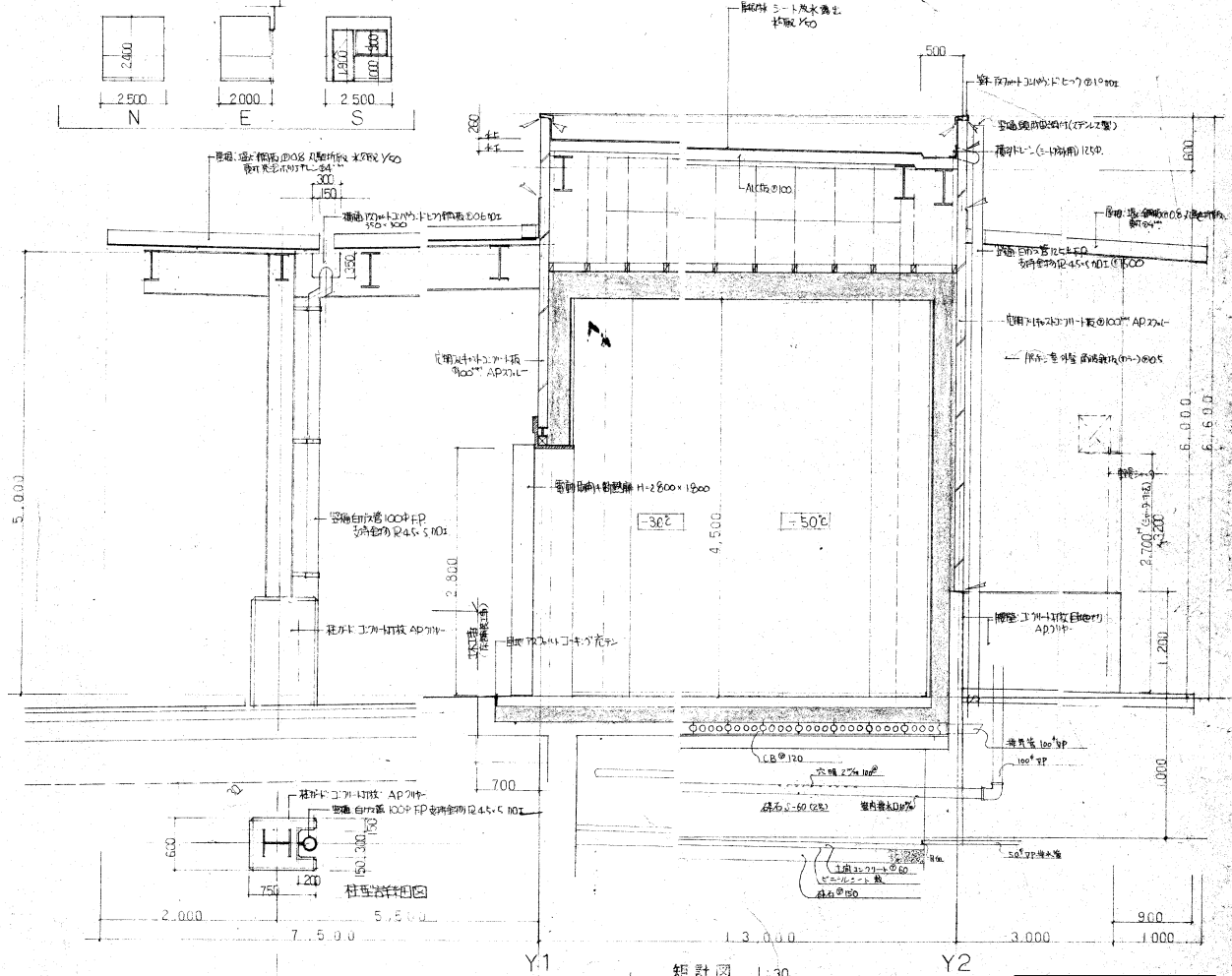
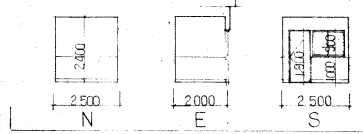
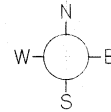
断面図



平面図 1:200



X3



矩計図 1:30

備考

整理番号

承認

調査

設計

設計年月日 55.9

全業

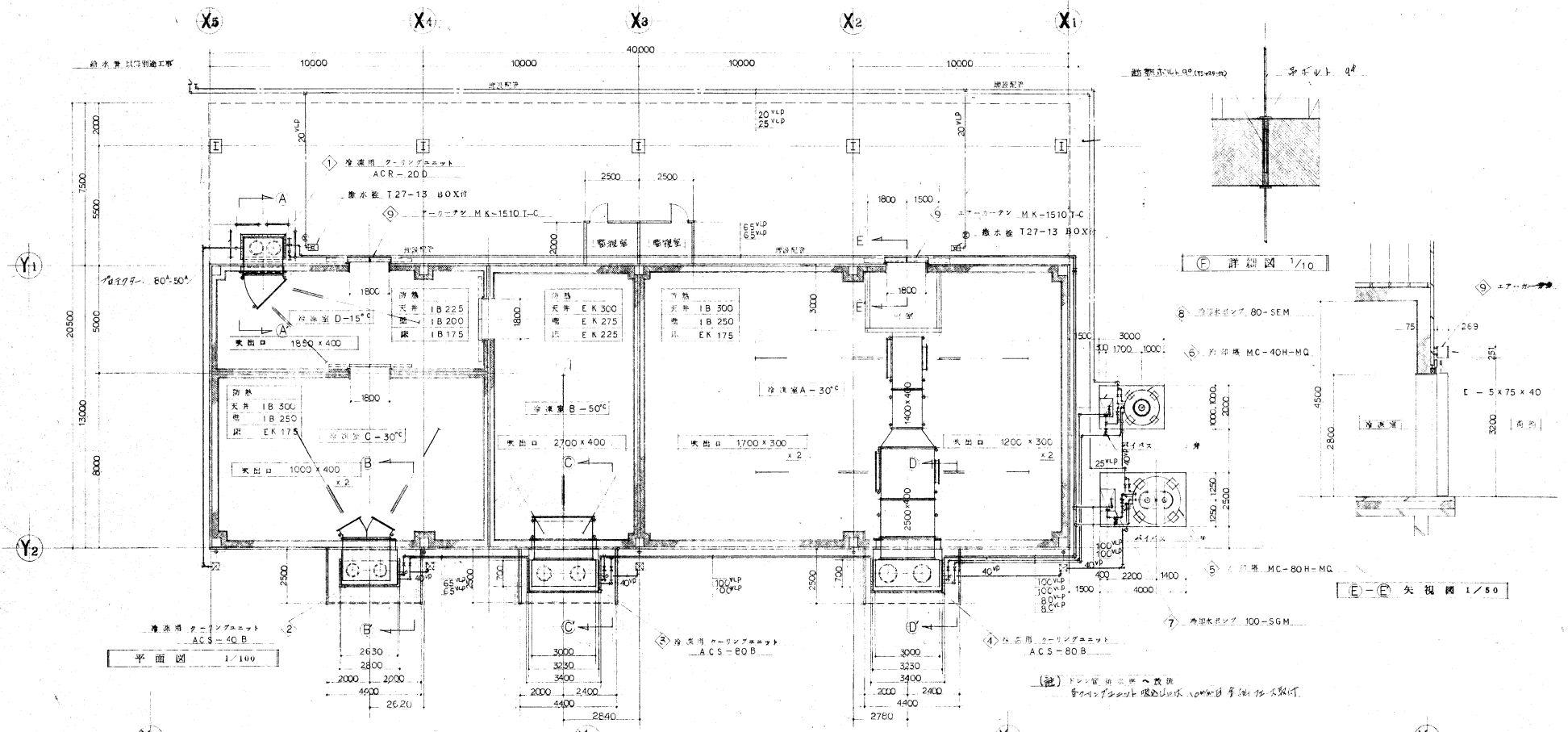
No. 102

51

工事名 伊勢崎市公設地方卸売市場建設 工事

図面名称 水産冷蔵庫棟 詳細図 Scale 1/100 1/50

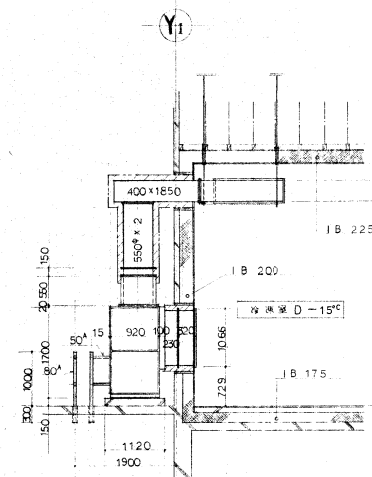




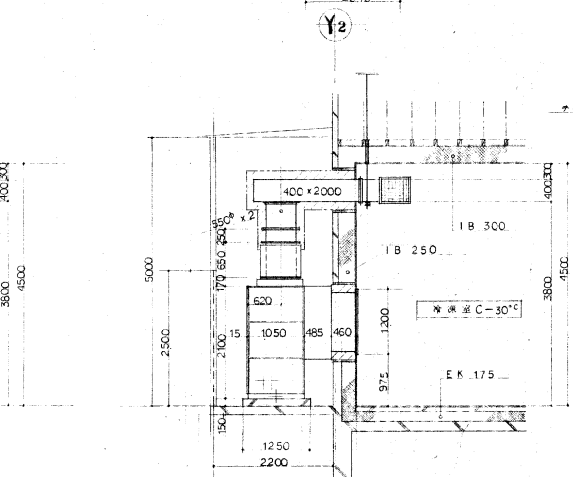
平面図 1/100

詳細図 1/10

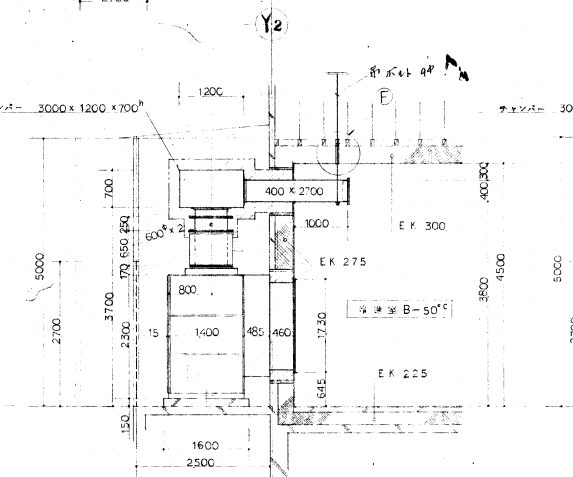
矢視図 1/50



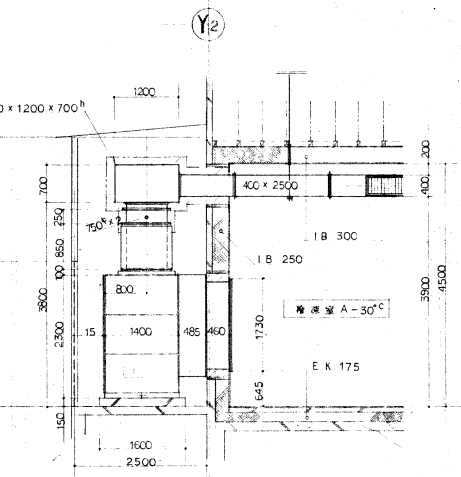
(A-A) 矢視図 1/50



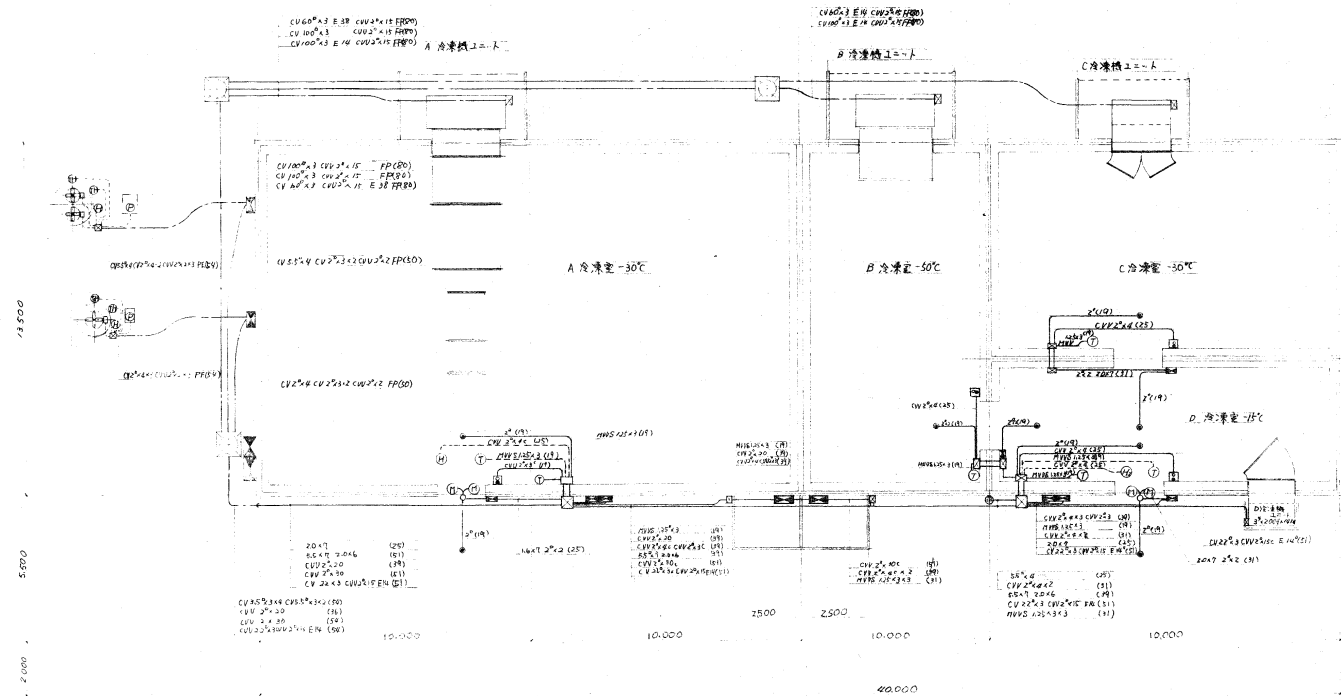
(B-B) 矢視図 1/50



(C-C) 矢視図 1/50



(D-D) 矢視図 1/50

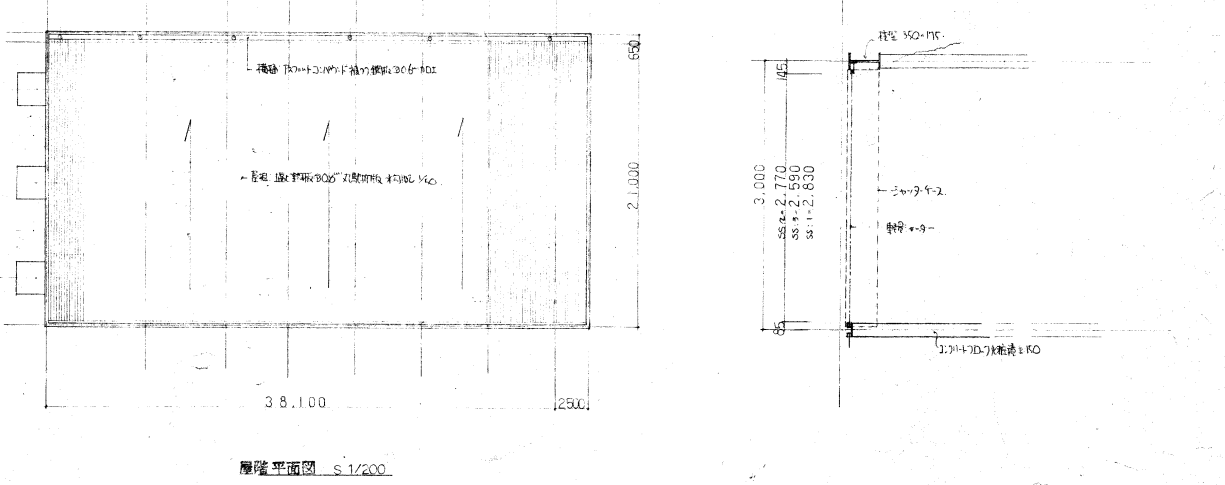
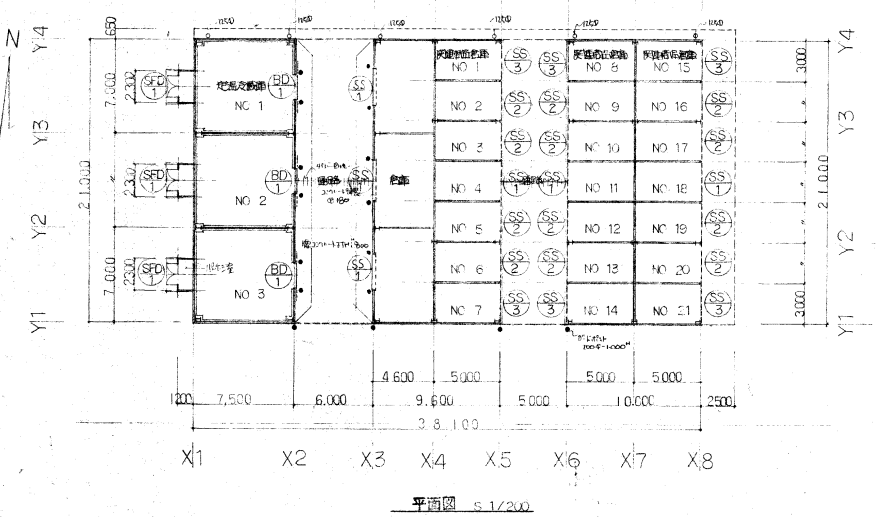
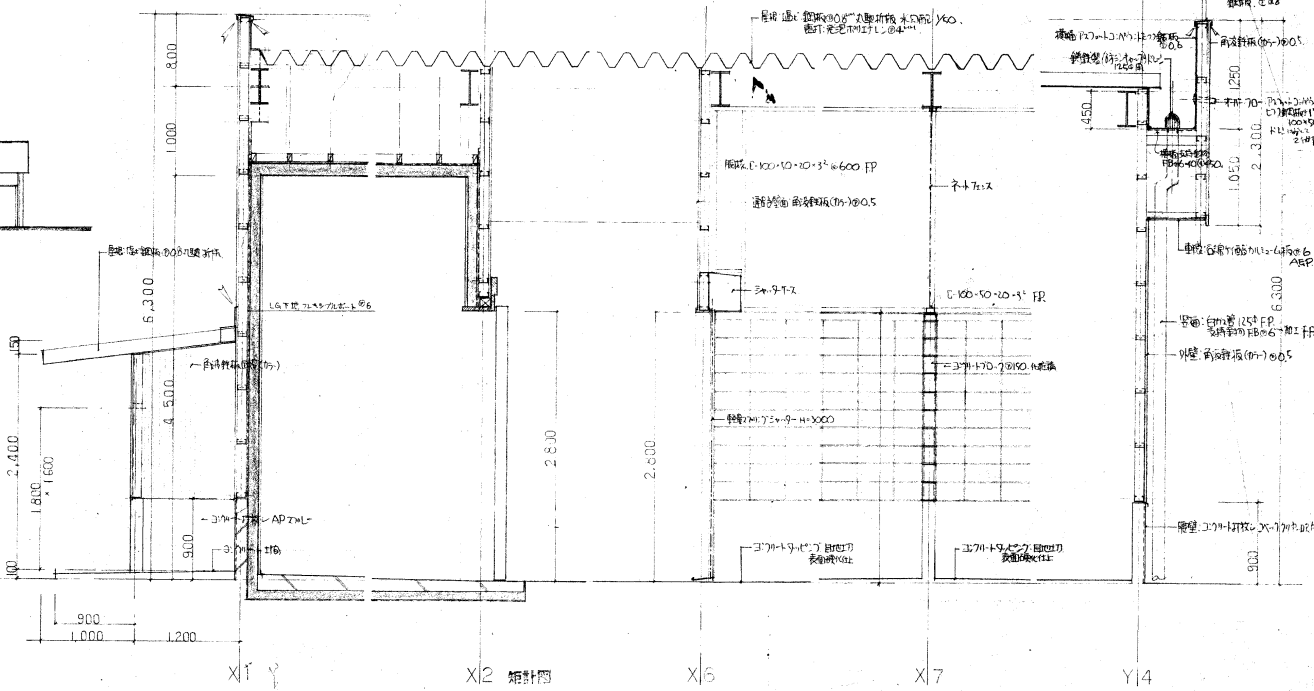
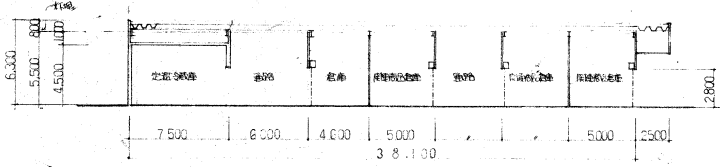
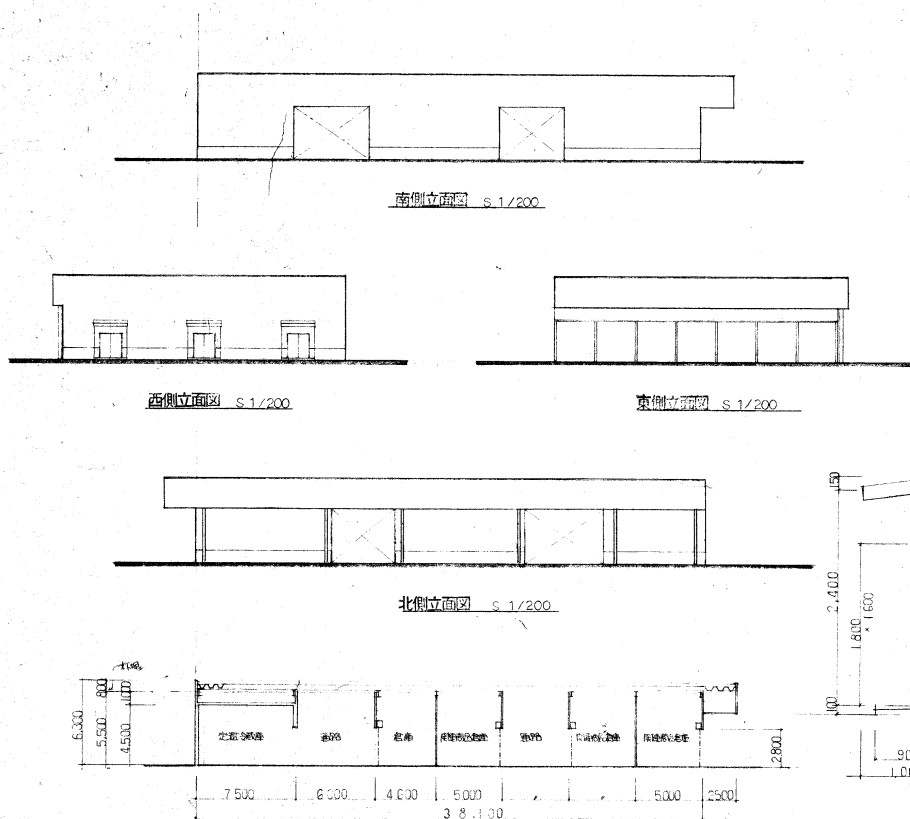


A冷凍室動力設備表

| 記号    | 名称         | 容量                                 | 配線仕様                               | 備 考        |
|-------|------------|------------------------------------|------------------------------------|------------|
| C-A   | A冷凍機ユニット   | 40kW                               | CV 100 <sup>0</sup> 3 <sup>0</sup> |            |
| P-1   | 冷却水ポンプ     | 1.5kW                              | CV 2 <sup>0</sup> 4 <sup>0</sup>   |            |
| F-1   | フリーズワンプン   | 0.75kW                             | CV 2 <sup>0</sup> 4 <sup>0</sup>   |            |
| H-1A  | 凍結防止ヒーター   | 2kW                                | CV 2 <sup>0</sup> 4 <sup>0</sup>   |            |
| M-1-1 | 電動扉        | 0.2kW                              | IV 2.0 4                           |            |
| M-1-2 | エアーケージ     | 0.165kW                            | IV 2.0 4                           | SP 200V 2台 |
| H-1   | 70℃ヒーター    | 4.5kW                              | 専用耐腐ケ-7L                           |            |
| TH    | 温度サモスタット   | CVV 2 <sup>0</sup> 2 <sup>0</sup>  |                                    |            |
| LS*   | リミットスイッチ   | IV 2 <sup>0</sup> 2                |                                    |            |
| T     | 測温伝感器      | MVVS125 <sup>0</sup> 30            |                                    |            |
| ⊙     | 動力コンセント    | IV 5.5 <sup>0</sup> 4              | 4P 30A                             |            |
| ⊠     | 中央監視盤      | CVV 2 <sup>0</sup> 20 <sup>0</sup> |                                    |            |
| ⊡     | 庫外監視盤      | CVV 2 <sup>0</sup> 4 <sup>0</sup>  |                                    |            |
| ⊢     | フリーズワンプン元盤 | IV 2.0 4                           |                                    |            |
| ⊣     | 70℃ヒーター盤   | IV 2.0 4                           |                                    |            |
| ⊤     | 電動扉盤       | IV 2.0 4                           | (別添工事)                             |            |
| ⊥     | 庫内監視スイッチ   | CVV 2 <sup>0</sup> 4               |                                    |            |

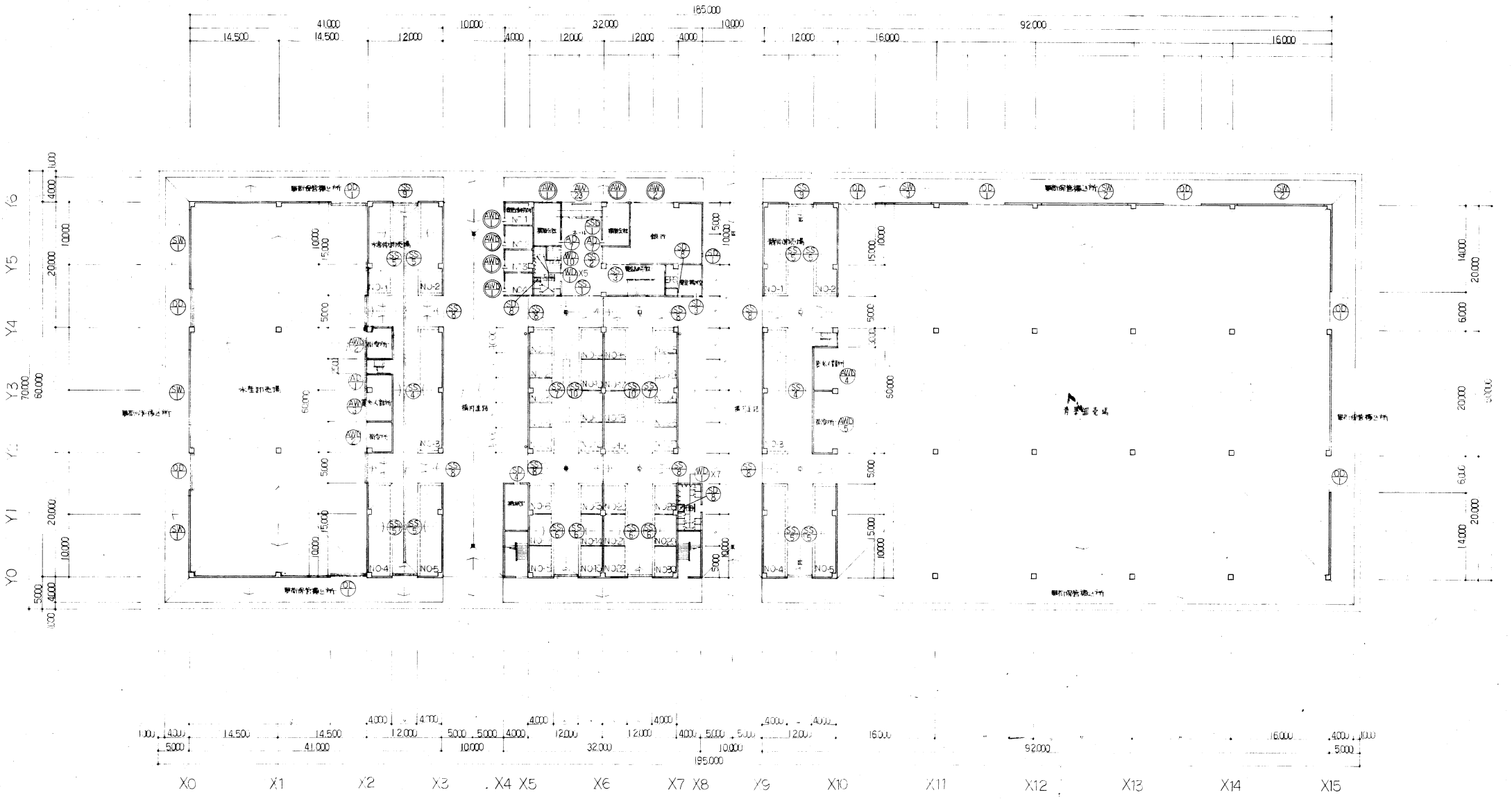
BCD冷凍室動力設備表

| 記号    | 名称         | 容量                                 | 配線仕様                               | 備 考        |
|-------|------------|------------------------------------|------------------------------------|------------|
| C-B   | B冷凍機ユニット   | 40kW                               | CV 100 <sup>0</sup> 3 <sup>0</sup> |            |
| C-C   | C冷凍機ユニット   | 24.5kW                             | CV 60 <sup>0</sup> 3 <sup>0</sup>  |            |
| C-D   | D冷凍機ユニット   | 14kW                               | CV 22 <sup>0</sup> 3 <sup>0</sup>  |            |
| P-2   | 冷却水ポンプ     | 5.5kW                              | CV 5.5 <sup>0</sup> 4 <sup>0</sup> |            |
| F-2   | フリーズワンプン   | 2.2kW                              | CV 2 <sup>0</sup> 4 <sup>0</sup>   | 11kW×2台    |
| H-2A  | 凍結防止ヒーター   | 3.0kW                              | CV 2 <sup>0</sup> 4 <sup>0</sup>   |            |
| M-2-1 | 電動扉        | 0.6kW                              | IV 2.0 4                           |            |
| M-2-2 | エアーケージ     | 0.165kW                            | IV 2.0 4                           | SP 200V 2台 |
| H-2   | 70℃ヒーター    | 4.5kW                              | 専用耐腐ケ-7L                           |            |
| TH    | 温度サモスタット   | CVV 2 <sup>0</sup> 2 <sup>0</sup>  |                                    |            |
| LS*   | リミットスイッチ   | IV 2 <sup>0</sup> 2                |                                    |            |
| T     | 測温伝感器      | MVVS125 <sup>0</sup> 30            |                                    |            |
| ⊙     | 動力コンセント    | IV 5.5 <sup>0</sup> 4              | 4P 30A                             |            |
| ⊠     | 中央監視盤      | CVV 2 <sup>0</sup> 30 <sup>0</sup> |                                    |            |
| ⊡     | 庫外監視盤      | CVV 2 <sup>0</sup> 4 <sup>0</sup>  |                                    |            |
| ⊢     | フリーズワンプン元盤 | IV 5.5×3 20 <sup>0</sup>           |                                    |            |
| ⊣     | 70℃ヒーター盤   | IV 2.0 4                           |                                    |            |
| ⊤     | 電動扉盤       | IV 2.0 4                           |                                    |            |
| ⊥     | 庫内監視スイッチ   | CVV 2 <sup>0</sup> 4               |                                    |            |

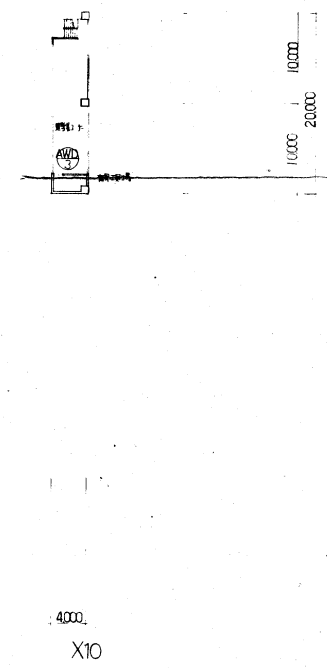
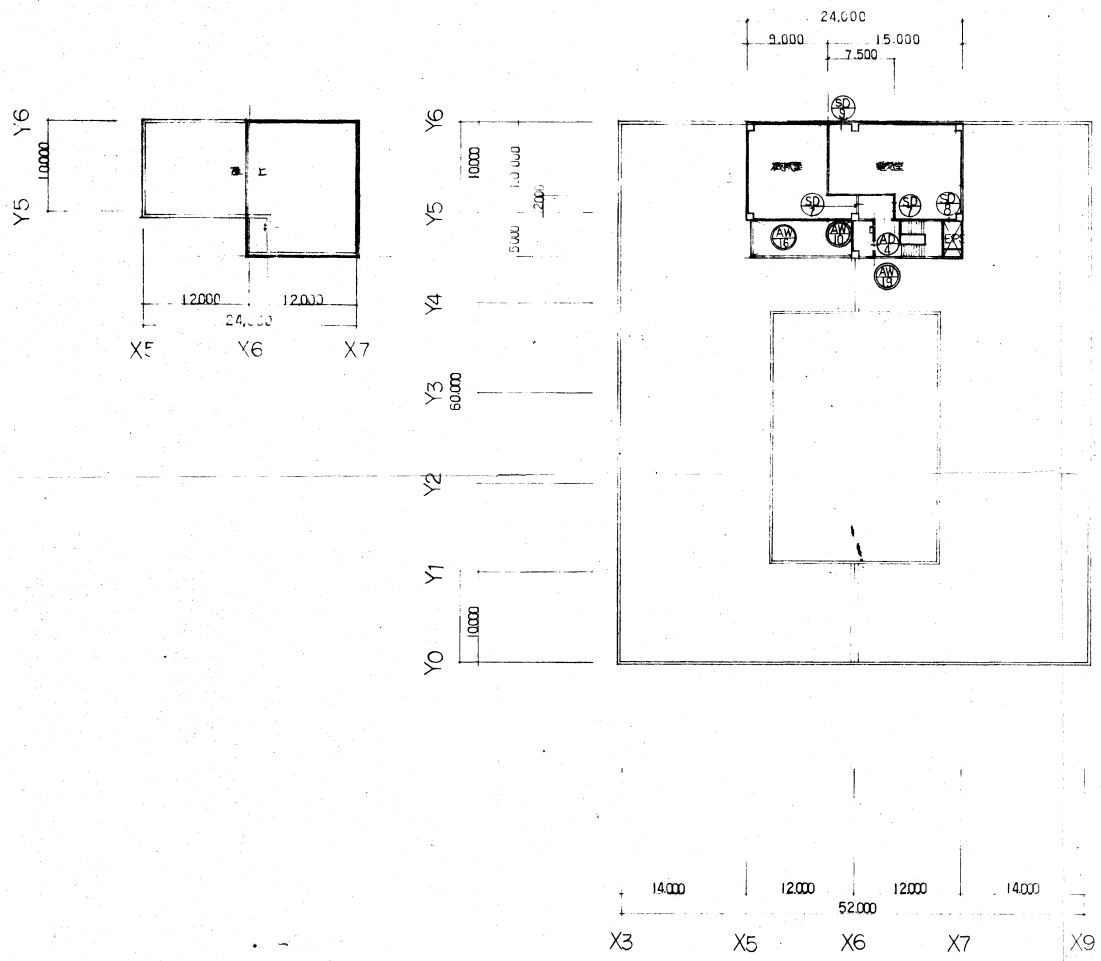












備考  
 ① 構造仕様等  
 ② 予備仕様 (ALC 版等) 等 60mm 厚

整理番号

承認 調査 設計

設計年月日 55.9  
 全業 No. 102 80

工事名 伊勢崎市公設地方卸売市場建設 工事  
 図面名称 本棟3階・中2階平面図 Scale 1/40

