

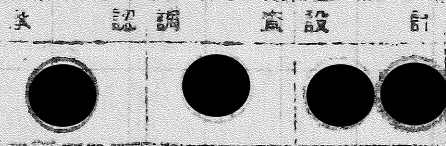
伊勢崎市公設地方卸売市場建設

本 棟 (161)

構造計算書



55.9



目次

頁

NO.1

§	項目	頁
§ 1.	構造計画	
1-1.	建物の概要	1~7
1-2.	設計方針	8~16
1-3.	仮定荷重	17~18
§ 2.	インプットデータ (Aブロック) (氷屋, 中央棟)	
	各階床符号及モーメント	19~22
2-1.	壁荷重	23~25
2-2.	柱, 大梁の仮定断面	26~28
2-3.	地震力の算定	29
2-4.	電算用の柱, 梁符号	30~31
§ 3.	電算の結果 (Aブロック)	32
3-1.	カードイメージ	32~61
3-2.	建物の形状	62~83
3-3.	梁のCMQ	84~118
3-4.	柱の軸力	119~125
3-5.	地震力	126~127
3-6.	水平変位	128~129
§ 4.	大梁の応力	130~133
4-1.	柱の応力	134~138
§ 5.	X ₀ , X ₁ 通りラーメン (鉛直時)	139~153
5-1.	X ₅ , X ₇ 通りラーメン (鉛直時)	154~186

5-2. X₆ 通りラーメン (鉛直時) 187~213

§ 6. 各列ラーメン鉛直, 地震時応力図 214~239

NO. 2

§ 7.	大梁の断面設計	240~266
§ 8.	柱の断面設計	267~291
§ 9.	Bブロックの設計 (青果棟)	
	X ₁₀ 通りラーメンの設計	292~316
9-1.	X ₁₁ ~X ₁₅ 通りラーメンの設計	317~336
9-2.	Y ₀ , Y ₆ 通りラーメンの設計	337~354
9-3.	Y ₂ , Y ₄ 通りラーメンの設計	355~379
§ 10.	雑荷材の設計	380~397
§ 11.	地中梁の設計	398~403
§ 12.	基礎の設計	404~414
§ 13.	広告塔の設計	415~418

§ 1 構造計画

(5) 基本平面図および断面図 (柱, 梁および床板等のラーメン配置)

別紙参照

1-1 建物の概要

(1) 構造種別 S造

階数 3階 屋上突出物 (広告塔の規模など)
用途 卸売市場 広告塔 12.0x15.0

(2) 仕上げの概要

I) 屋根 折板, コンクリート金型押え 防水層

II) 床 コンクリートスラブ押え, 長尺塩ビシート貼

III) 外壁 角波鉄板, PC板

IV) 内壁 角波鉄板, 石膏ボード

V) 天井 化粧石膏ボード, 発泡ポリエチレンシート貼

VI)

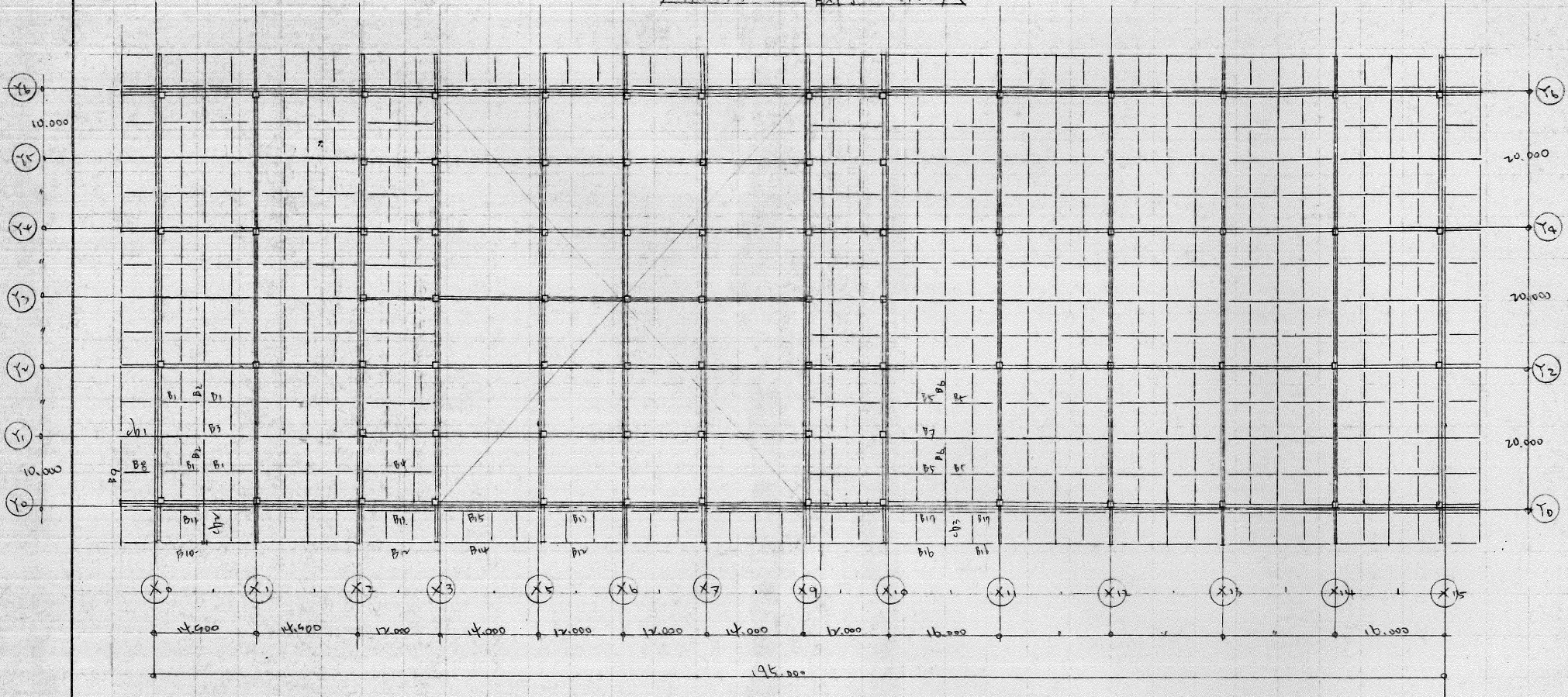
(3) 将来 (屋上) 増築および用途変更の有無

無し

(4) 立地条件 (基準平面および隣接建物, 道路等の関係)

部机配置图

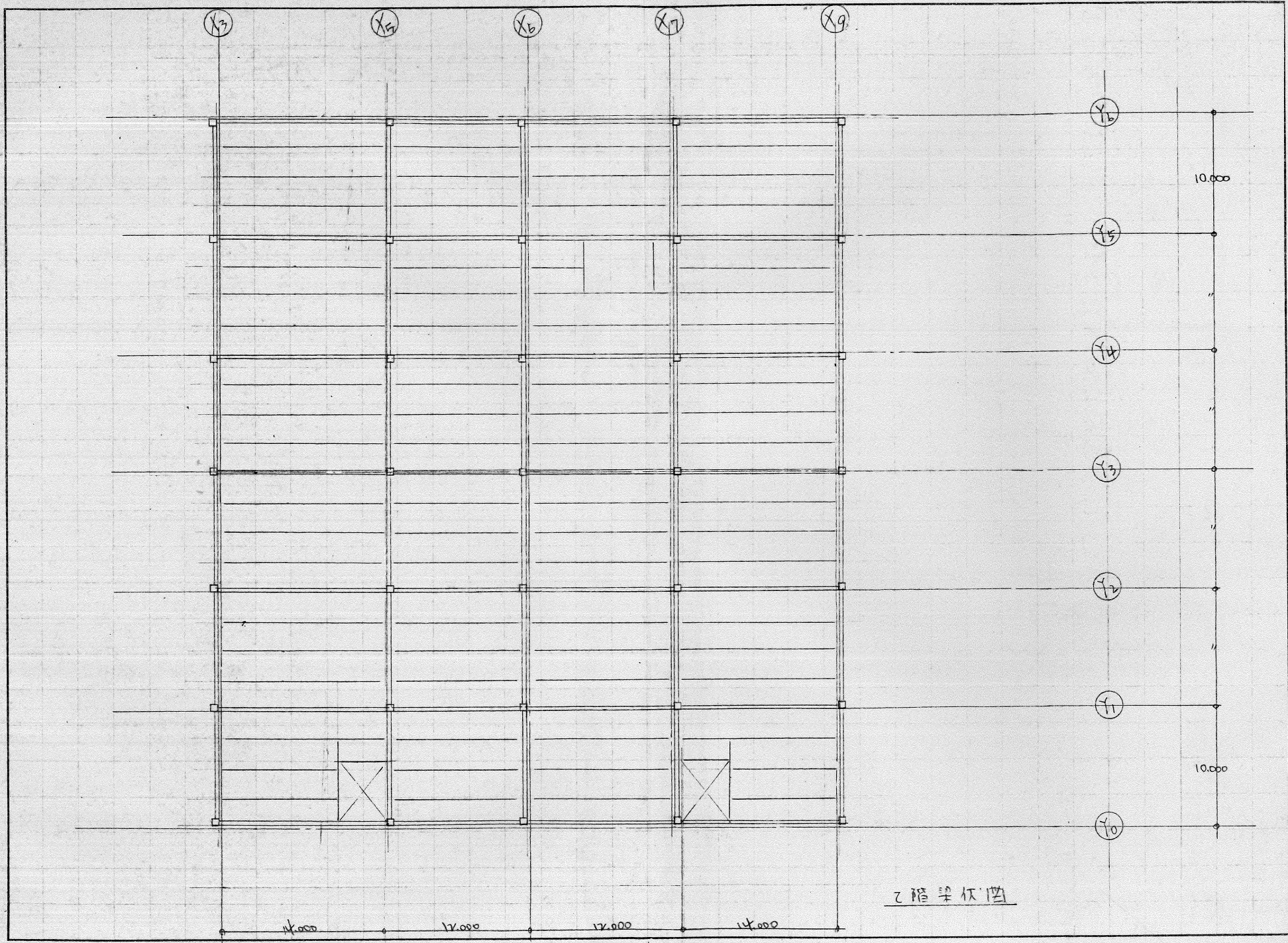
Array 7 EXP 7 Array 7



小屋机图

No

No



2階梁架図

No.

No.

X3

X5

X6

X7

X9

Y6

10.000

Y5

改板

改板

Y4

Y3

改板

Y2

Y1

10.000

Y0

14.000

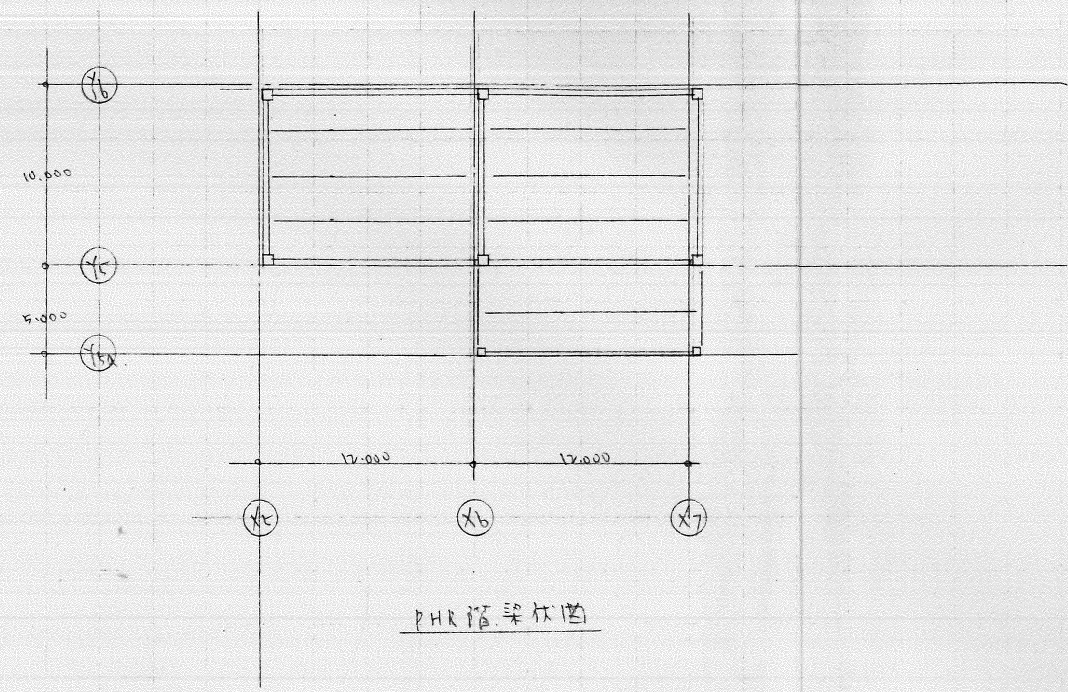
12.000

12.000

14.000

R2 階梁断面

No. 7



PHR 梁 架 設 圖