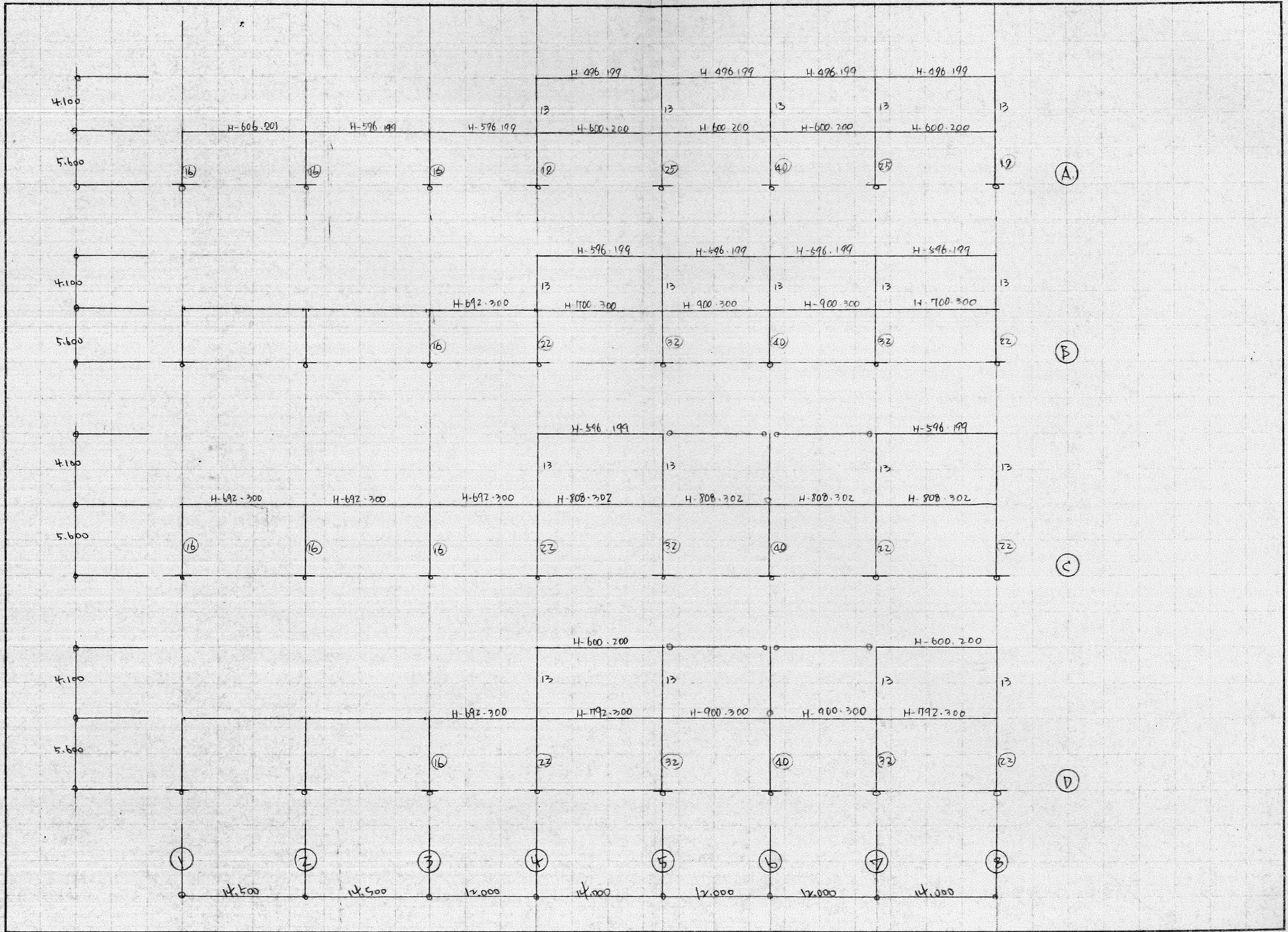


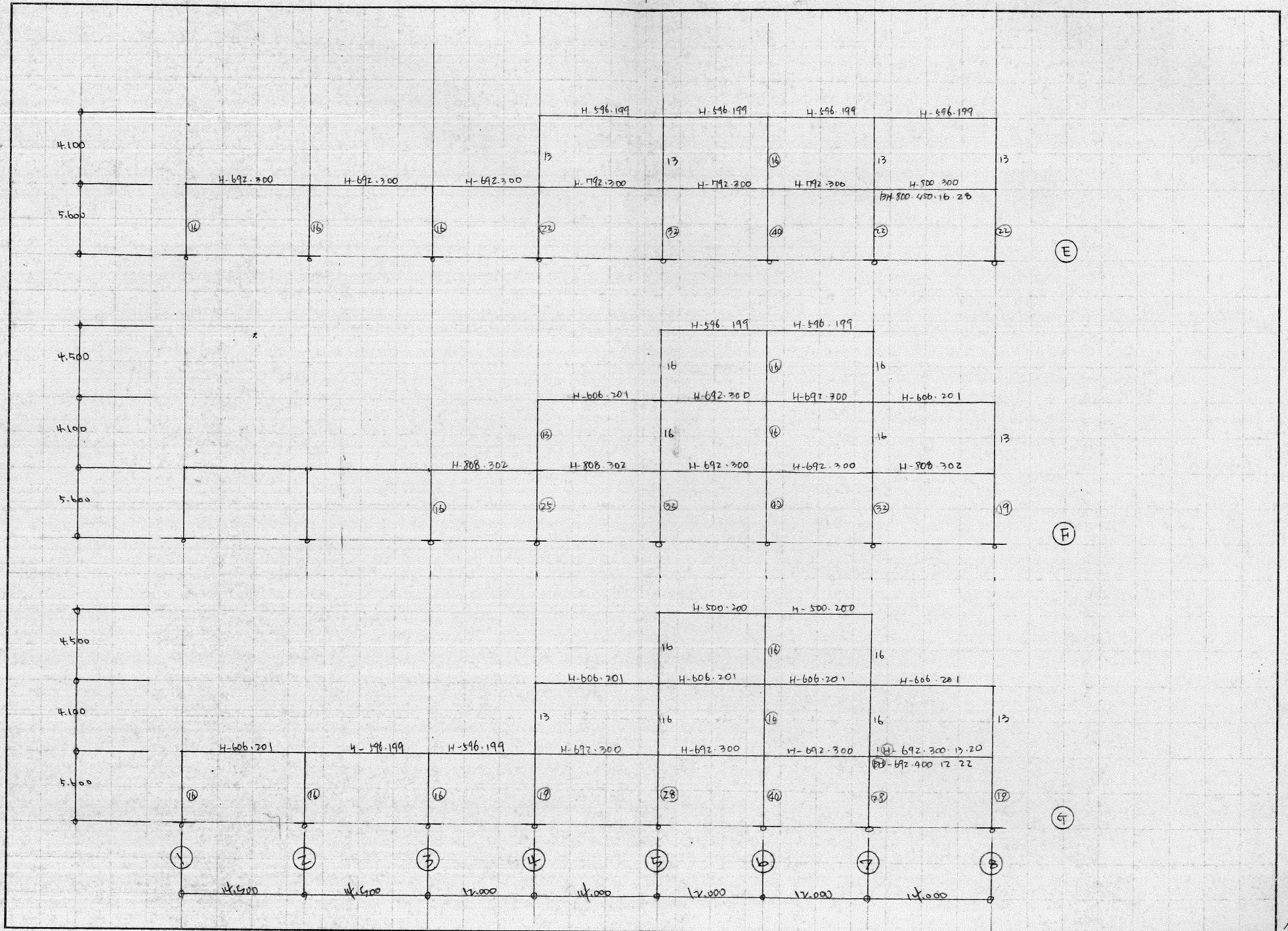
No

No



No

No

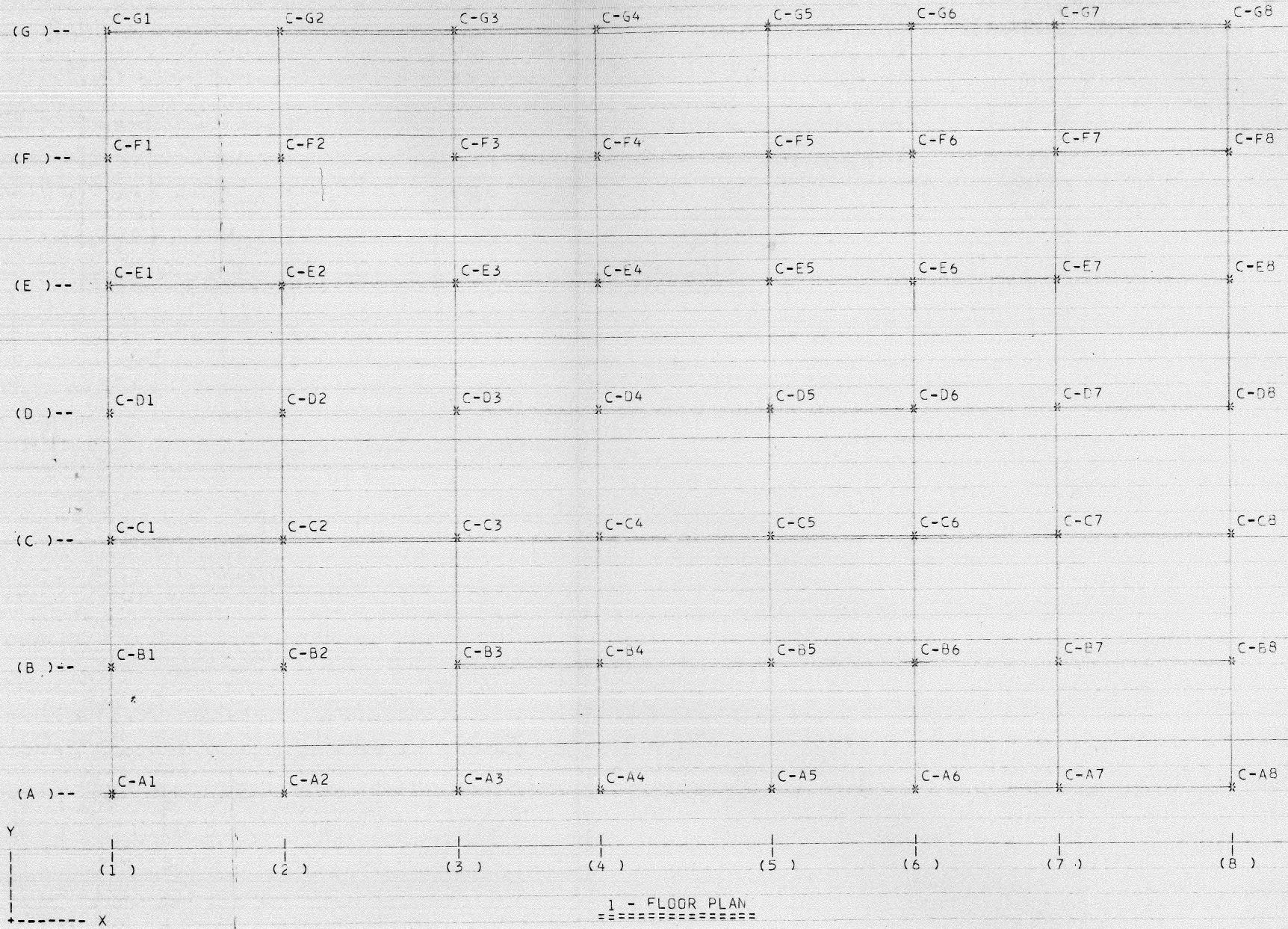


2-3 地震力の算定

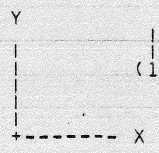
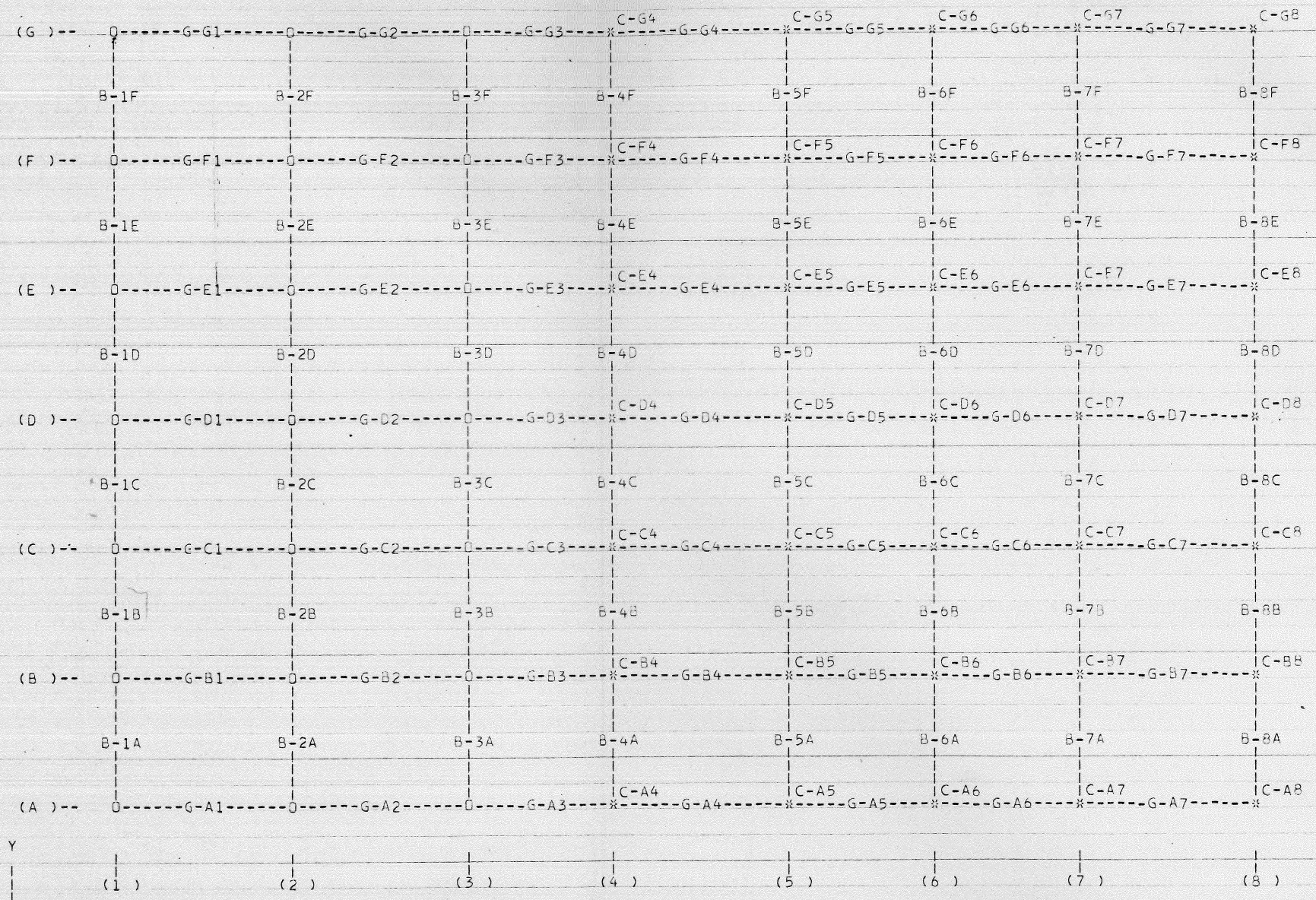
階	名称	計 算 式			ΣW (t)	K	KW (t)	ΣKW (t)
		単位重量	面積・長さ	W(t)				
1R	設備荷重	石膏塔		8.4				
	"	高架水		26.0				
	"	エレベータ		24.0				
	床	0.57	24.0 x 10	130.8				
	"	0.57	5.0 x 12.0	34.2				
	外壁	0.22	4.5 x (24 x 2 + 10 x 2 + 5) x 1/2	36.14				
	柱	0.25	4.5 x 8 x 1/2	4.5	280.14	0.3	84.04 (84.04)	
1R	外壁	0.22	4.5 x (24 x 2 + 10 x 2 + 5) x 1/2	36.14				
	柱	0.25	4.5 x 8 x 1/2	4.5				
	22W 荷重	22γ		9.0				
	"	木220		2.4				
	"	冷庫		3.0				
	"	木1070		15.0				
	天井	0.98	24.0 x 10.0	235.2				
	天井	0.655	5.0 x 12.0	39.3				
	床	0.09	4.0 x 60 x 2	151.2				
	"	0.09	12 x 4.5 x 2	97.2				
	柱	0.25	4.1 x 3.5 x 1/2	17.94				
	外壁	0.22	4.1 x 60 x 4 x 1/2	108.24				
	"	0.22	4.1 x 24 x 1/2	10.83				
	"	0.22	4.1 x 29 x 1/2	13.08				
"	0.25	4.1 x 86.5 x 1/2	44.33	789.36	0.2	157.47 (244.5)		
R.2FL	柱	0.25	4.1 x 3.5 x 1/2	17.94				
	外壁	0.22	4.1 x 60 x 4 x 1/2	108.24				
	"	0.22	4.1 x 24 x 1/2	10.83				
	"	0.22	4.1 x 29 x 1/2	13.08				
	"	0.25	4.1 x 86.5 x 1/2	44.33				
	床	0.655	14 x 60 x 2	1100.4				
	"	0.655	10 x 24	157.2				
	"	0.655	5 x 12	39.3				
	14γ	1.71	5 x 12	102.6				
	"	1.71	24 x 4.5	1846.8				
	22W 荷重	0.36	14 x 0	51.12				

階	名称	計 算 式			ΣW (t)	K	KW (t)	ΣKW (t)
		単位重量	面積・長さ	W(t)				
	床	0.09	46 x 70	289.8				
	"	0.09	5.0 x 52 x 2	46.8				
	"	"	1.5 x 70	9.45				
	柱	0.96	5.9 x 50 x 1/2	141.6				
	外壁	0.085	5.8 x 60 x 4 x 1/2	59.16				
	"	0.085	5.8 x 41 x 2 x 1/2	20.21				
	"	0.22	5.8 x 307 x 1/2	195.87				
	"	0.25	5.8 x 439 x 1/2	218.28				
	床	0.655	5.0 x 20.0	65.5	4638.5	0.2	921.7 (1189.2)	

2-4 電算用の柱, 梁符号



柱符号



2 - FLOOR PLAN
=====

梁板图