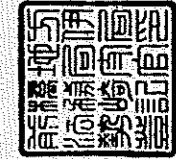


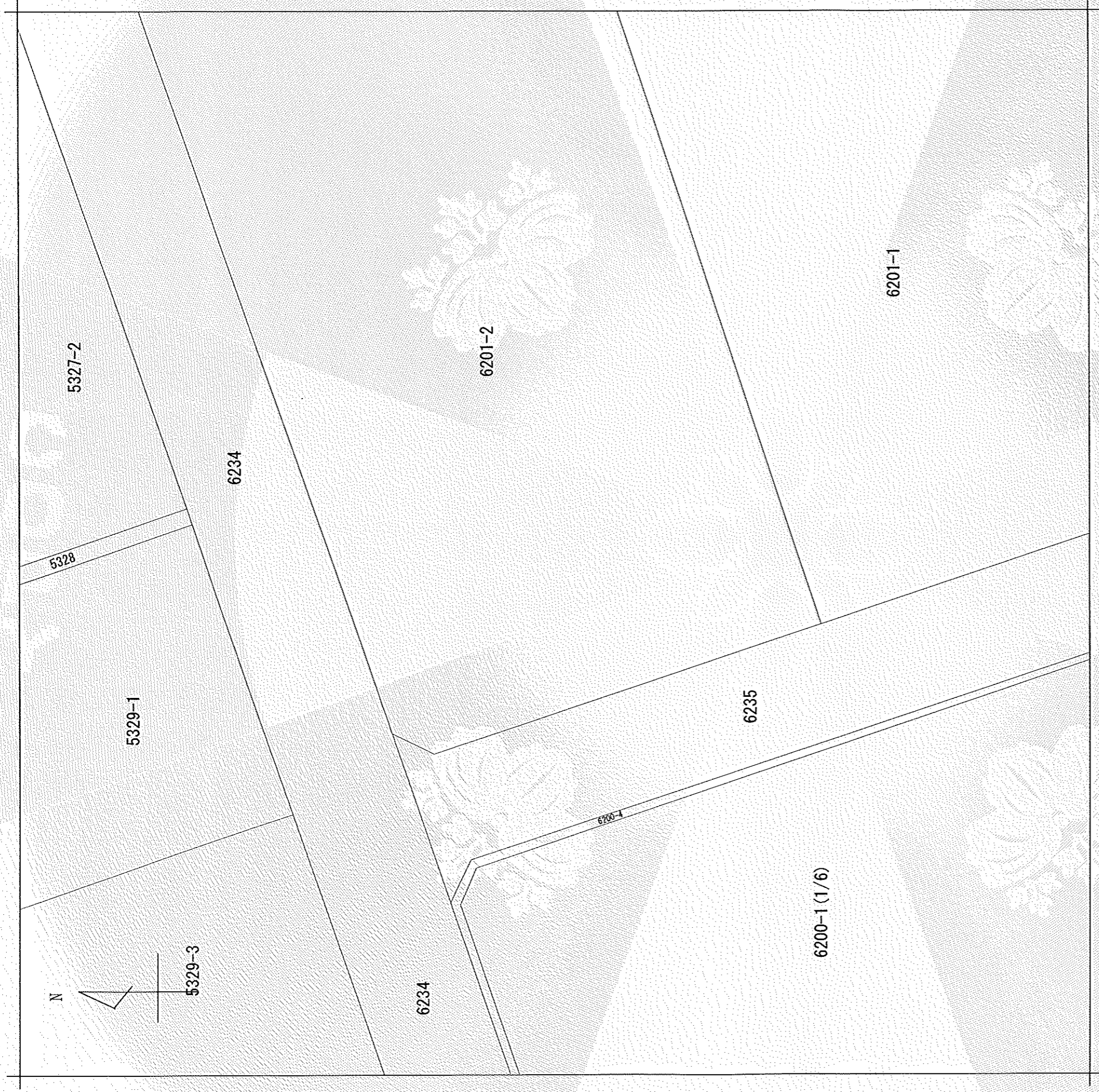
請求部分	所在	伊勢崎市三室町	地番	6200番1	種類	土地改良所在図
出力縮尺	1/500	精度区分	甲二	座標系番号又は記号	分類	地図(法第14条第1項)
作成年月日	昭和55年11月15日	備付年月日(原図)	記事項			

これは地図に記載されている内容を証明した書面である。

令和6年2月21日
前橋地方方法務局伊勢崎支局 登記官



林まり



地番区域見出
三室町

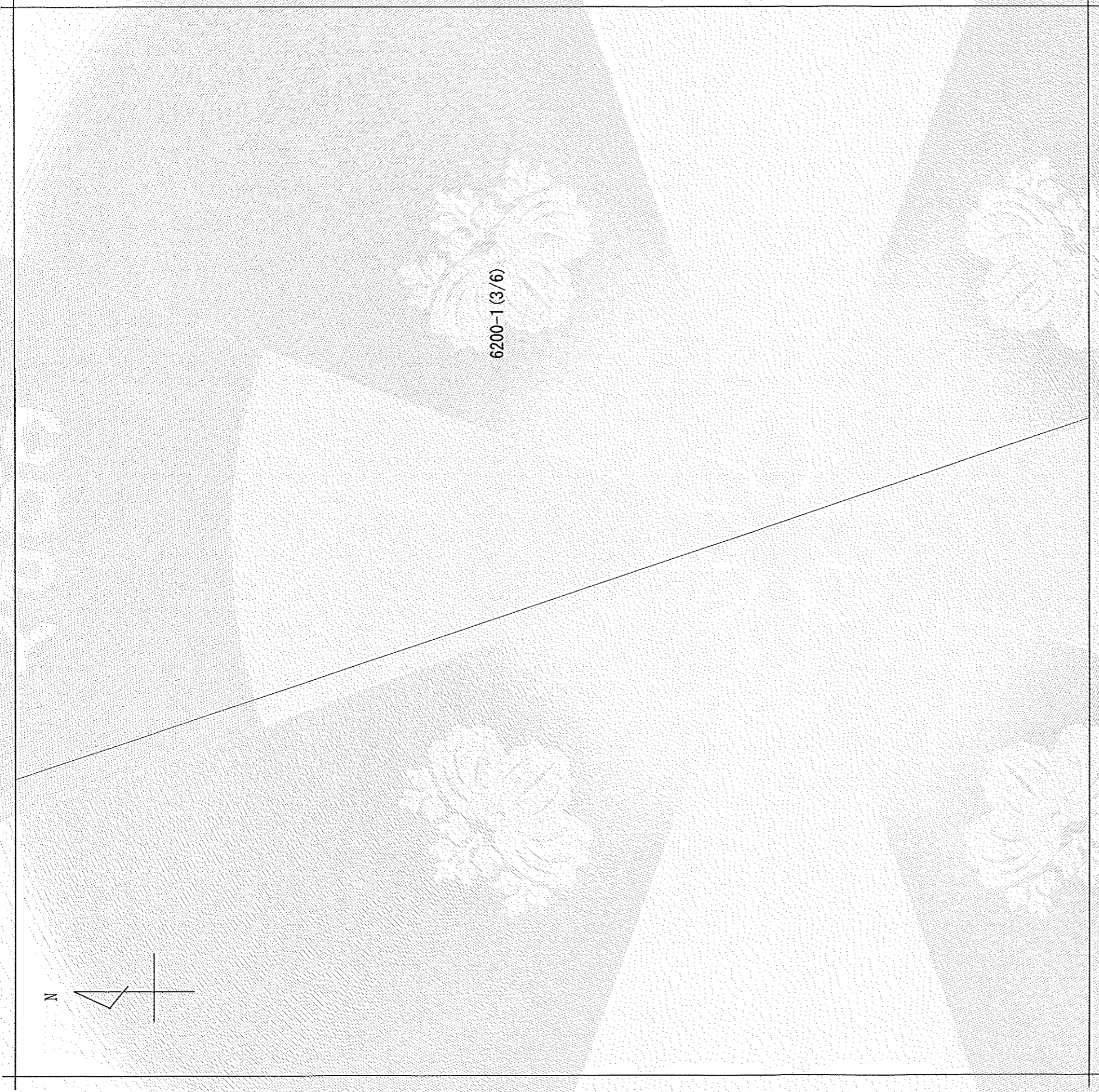
請求部	所在	伊勢崎市三室町		地番	6200番1	
出力縮	1/500	精度分	甲二	座標系又は番号は記号	分類	地図(法第14条第1項)
作成年月日	昭和55年11月15日		備付年月日(原図)	補記事項		種類
						土地改良所在図

これは地図に記録されている内容を証明した書面である。

令和6年2月21日
前橋地方法務局伊勢崎支局
登記官



林まり



地番区域見出
三室町

請求部分	所在	伊勢崎市三室町		地番	6200番1	
出力縮	1/500	精度区分	甲二	分類	地図(法第14条第1項)	
作成年月日	昭和55年11月15日		座標系又は番号は記号	種類	土地改良所在図	
	昭和55年11月15日		備考付年月日(原図)		補記事項	

これは地図に記録されている内容を証明した書面である。

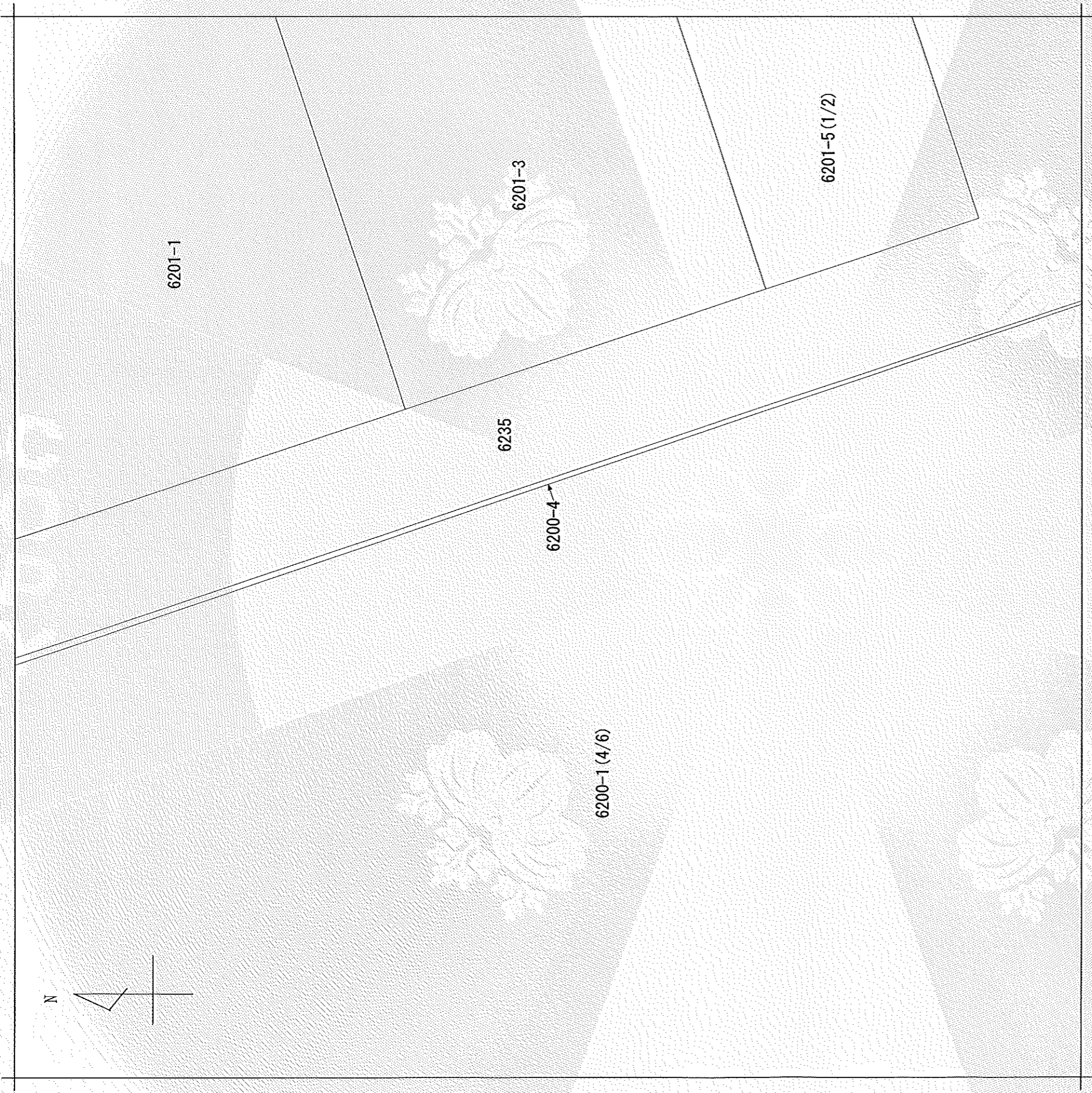
令和6年2月21日
前橋地方法務局伊勢崎支局
登記官



林まり

請求番号：31-1
(3/6)

公用



請求部分	所在	伊勢崎市三室町	地番	6200番1	種類	土地改良所在図
出力縮尺	1/500	精度区分	甲二	座標系 番号又は 記号	分類	地図(法第14条第1項)
作成年月日	昭和55年11月15日	備付年月日 (原図)	補記事項			

これは地図に記録されている内容を証明した書面である。

令和6年2月21日
前橋地方法務局伊勢崎支局
登記官

請求番号：31-1
(4/6)



林まり

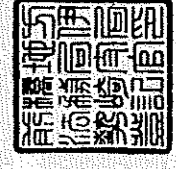


請求部分	所在	伊勢崎市三室町		地番	6200番1	
出力縮尺	1/500	精度区分	甲二	分類	地図(法第14条第1項)	
作成年月日	昭和55年11月15日	座標系 番号又は記号		種類	土地改良所在図	
		備付年月日 (原図)			補記事項	

これは地図に記録されている内容を証明した書面である。

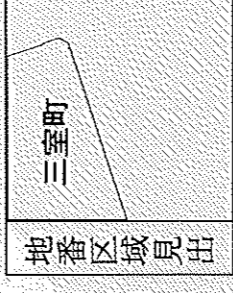
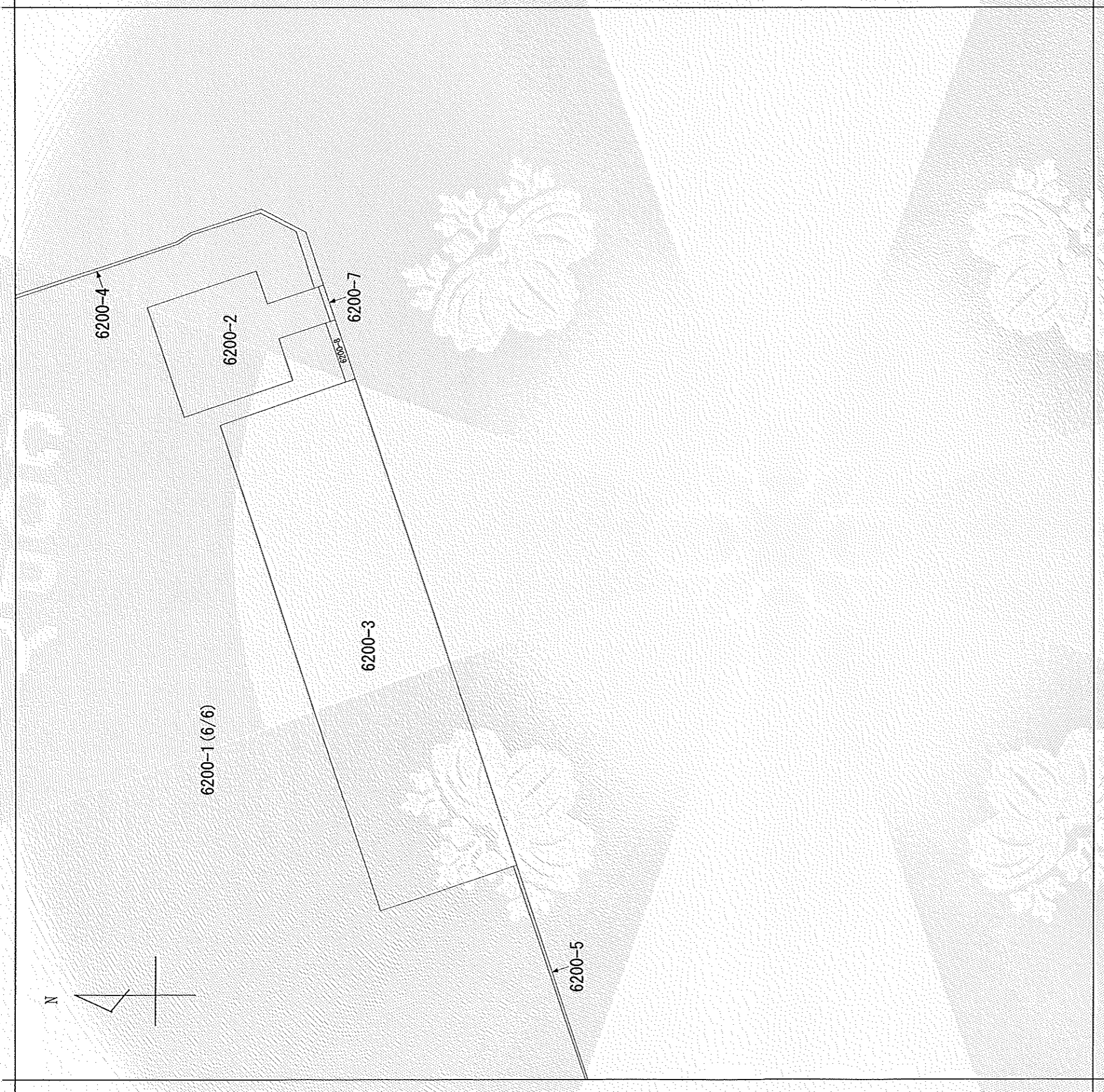
令和6年2月21日
前橋地方法務局伊勢崎支局
登記官

請求番号：31-1
(5/6)



林まり

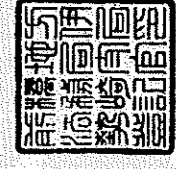
公用



請求部	所在	伊勢崎市三室町		地番	6200番1	
出力縮	1/500	精度区分	甲二	分類	地図(法第14条第1項)	
作成年月日	昭和55年11月15日		座標系又は記号	種類	土地改良所在図	
			備付年月日(原図)	補記事項		

これは地図に記載されている内容を証明した書面である。

令和6年2月21日
前橋地方法務局伊勢崎支局
登記官



林まり

請求番号：31-1
(6/6)

公用