

伊勢崎市公設地方卸売市場建設

建築工事

竣工図

昭和 57 年 3 月

発注者 伊 勢 崎 市
設計・監理

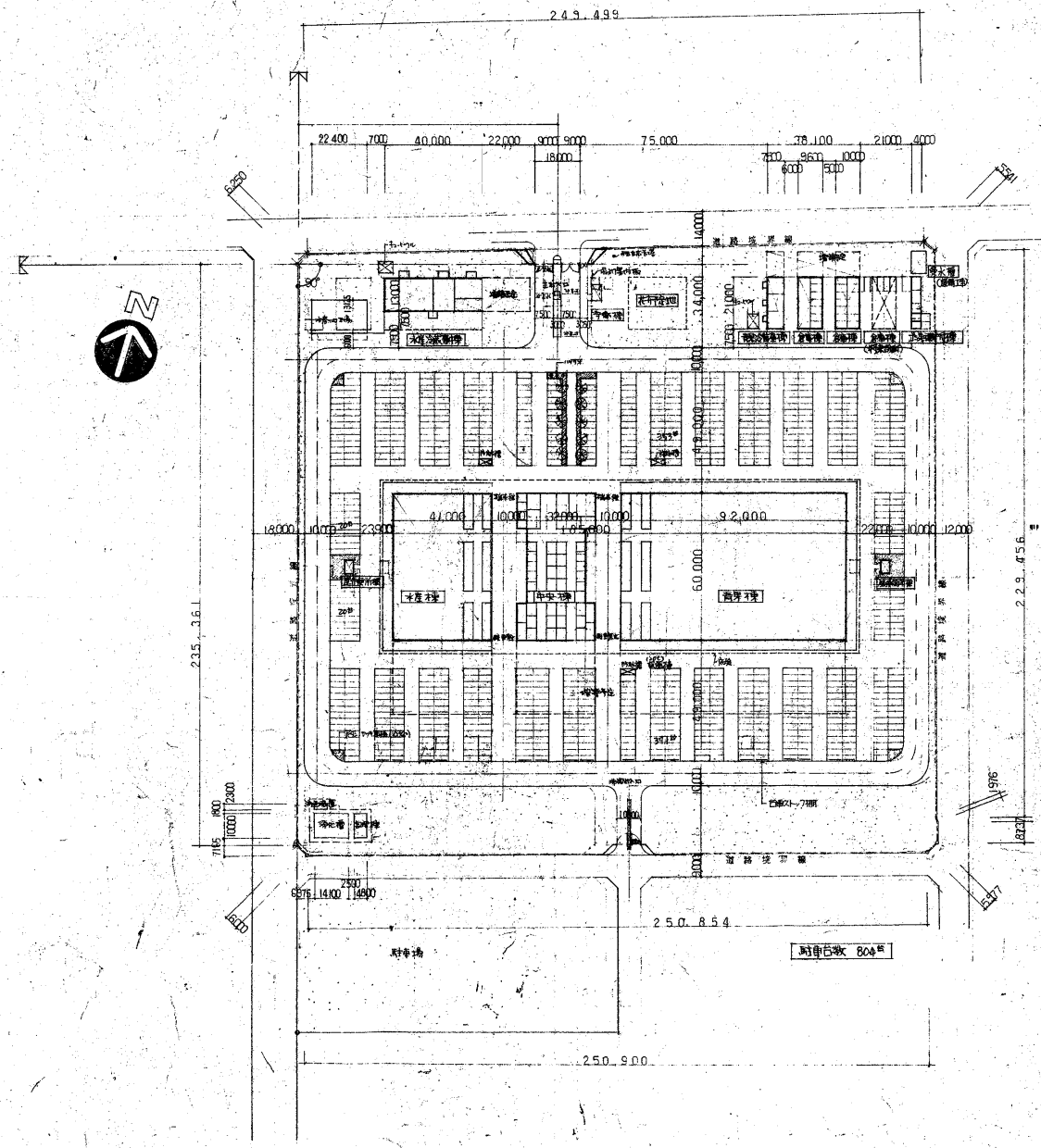
施工者

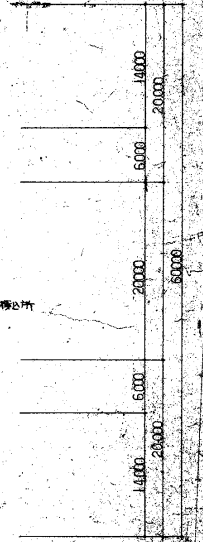
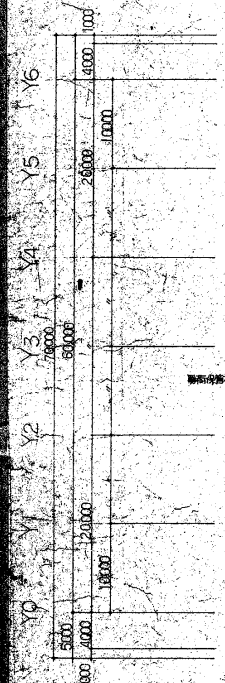
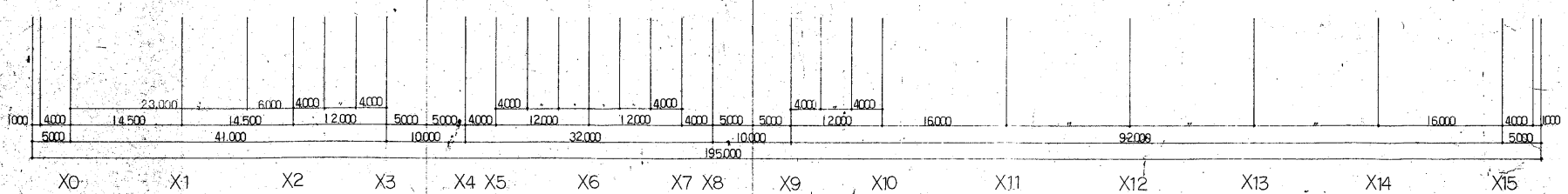
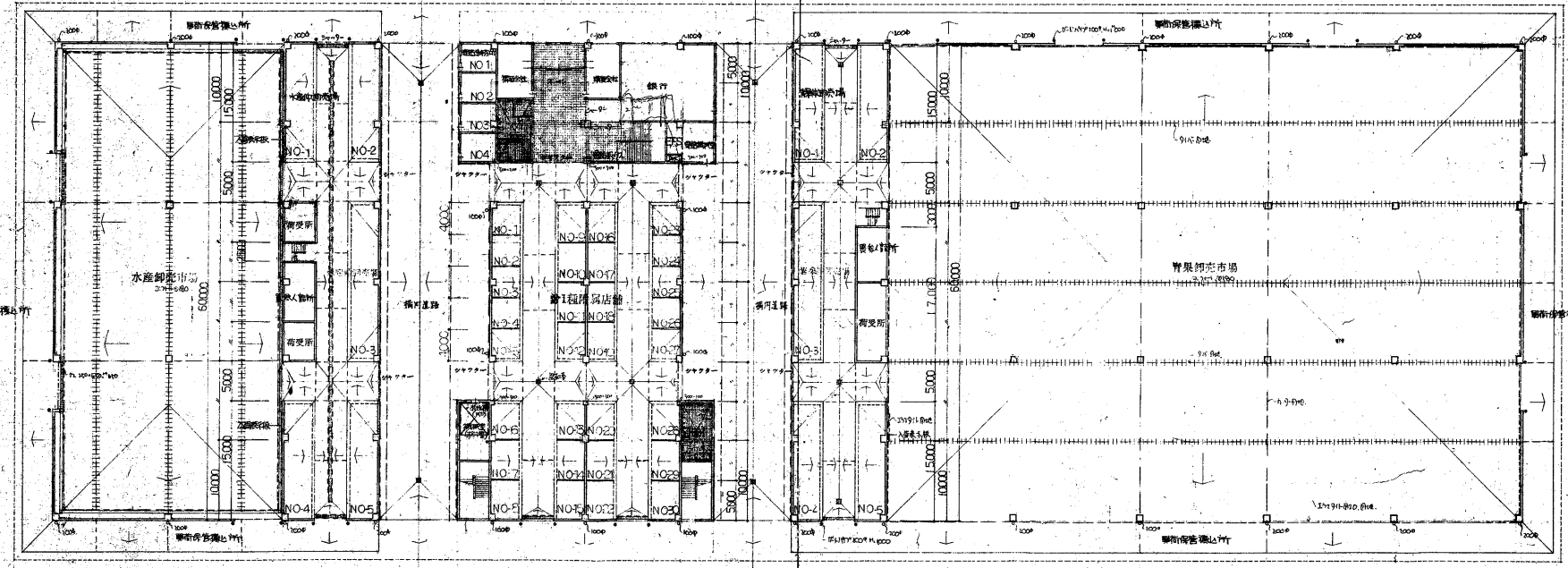
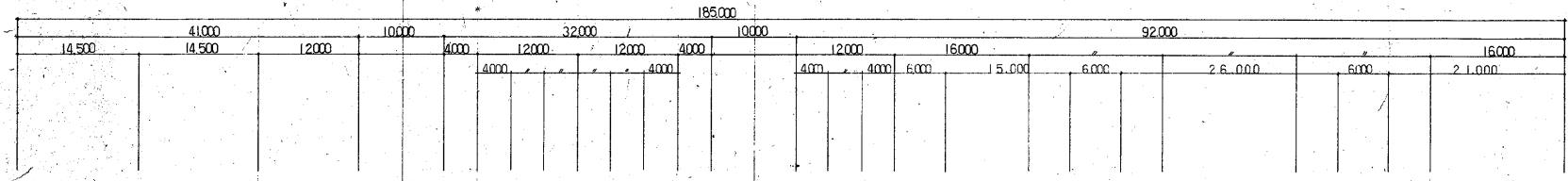
伊勢崎市

公設地方卸売市場建設

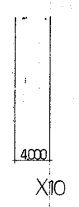
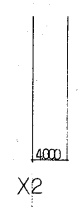
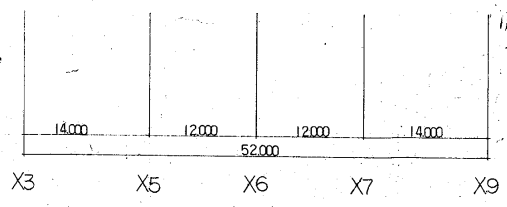
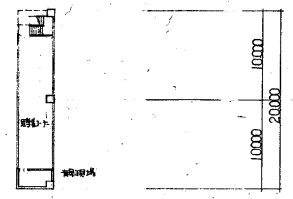
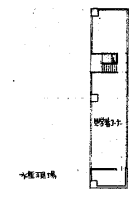
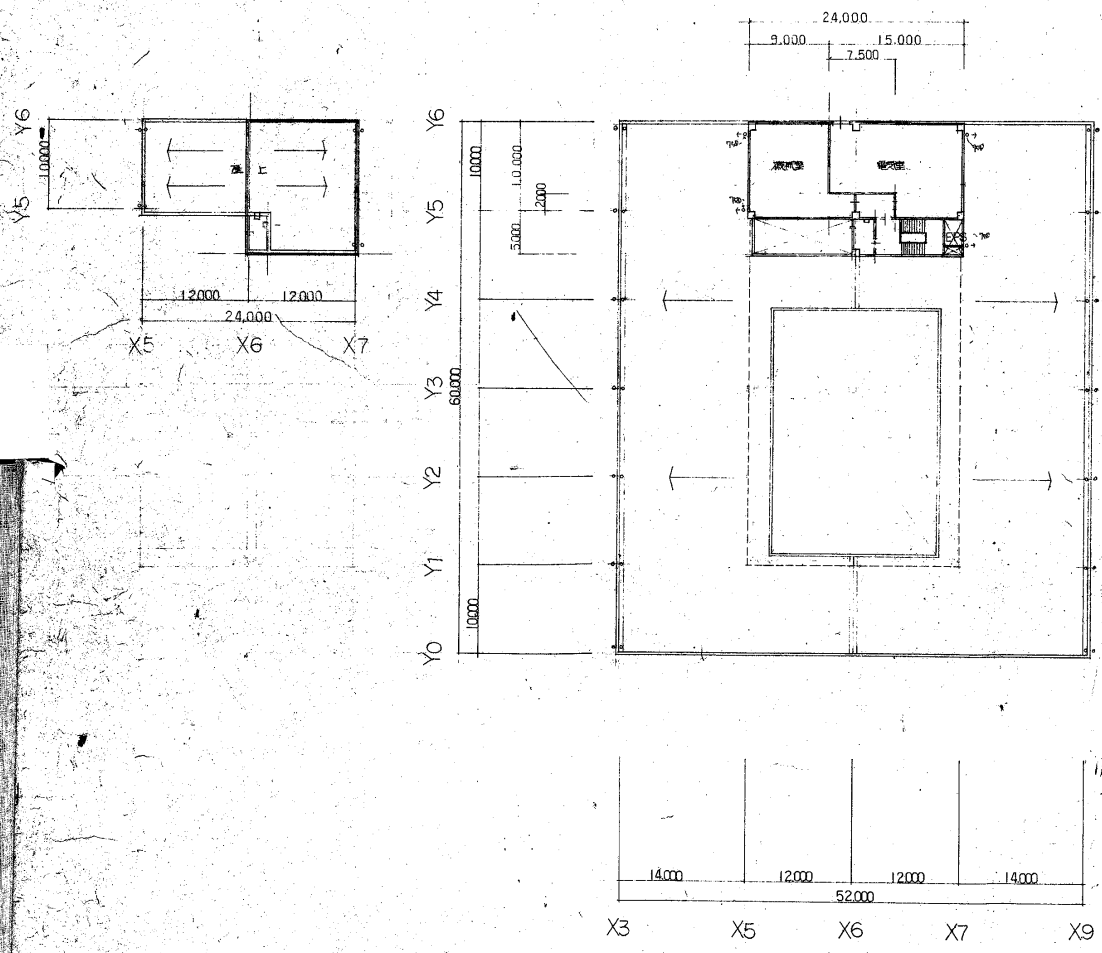
建築工事







X3, X9通し壁は前設協議No.2付品79-4030-1時間耐久
 又X4-X2, X10通し壁はNo.26壁(YO.16並)
 1.耐震L.1.1.1.

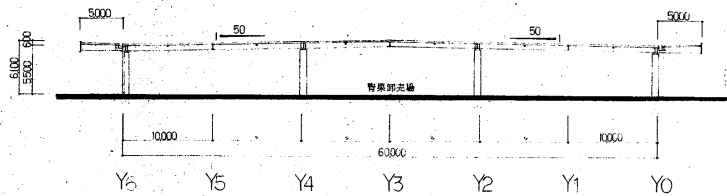


考

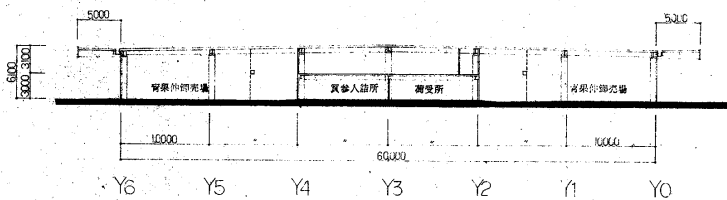
整理番号

承認 調査 設計 設計年月日 全葉 No. 55 9 102 24

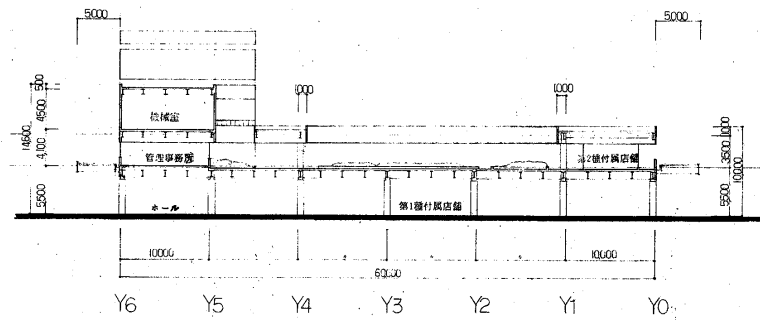
工事名 伊勢崎市公設地方卸売市場建設 工事
 図面名称 本棟3階・中2階平面図 Scale 1/600



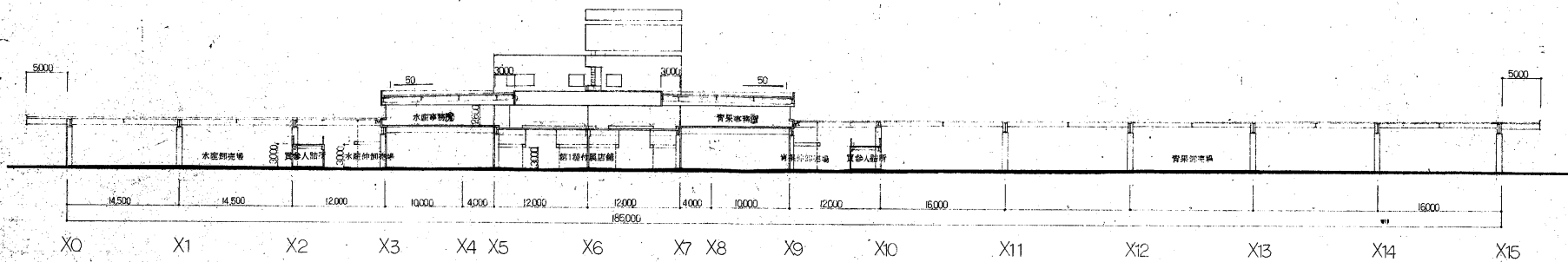
断面図



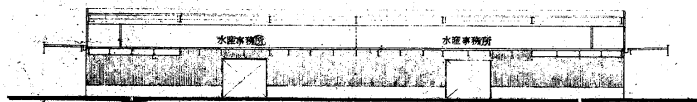
断面図



断面図



断面図



水産卸売場棟 東側立面図 断面図



青果卸売場棟 西側立面図 断面図

整理番号

承認

調査

設計

設計年月日

全業

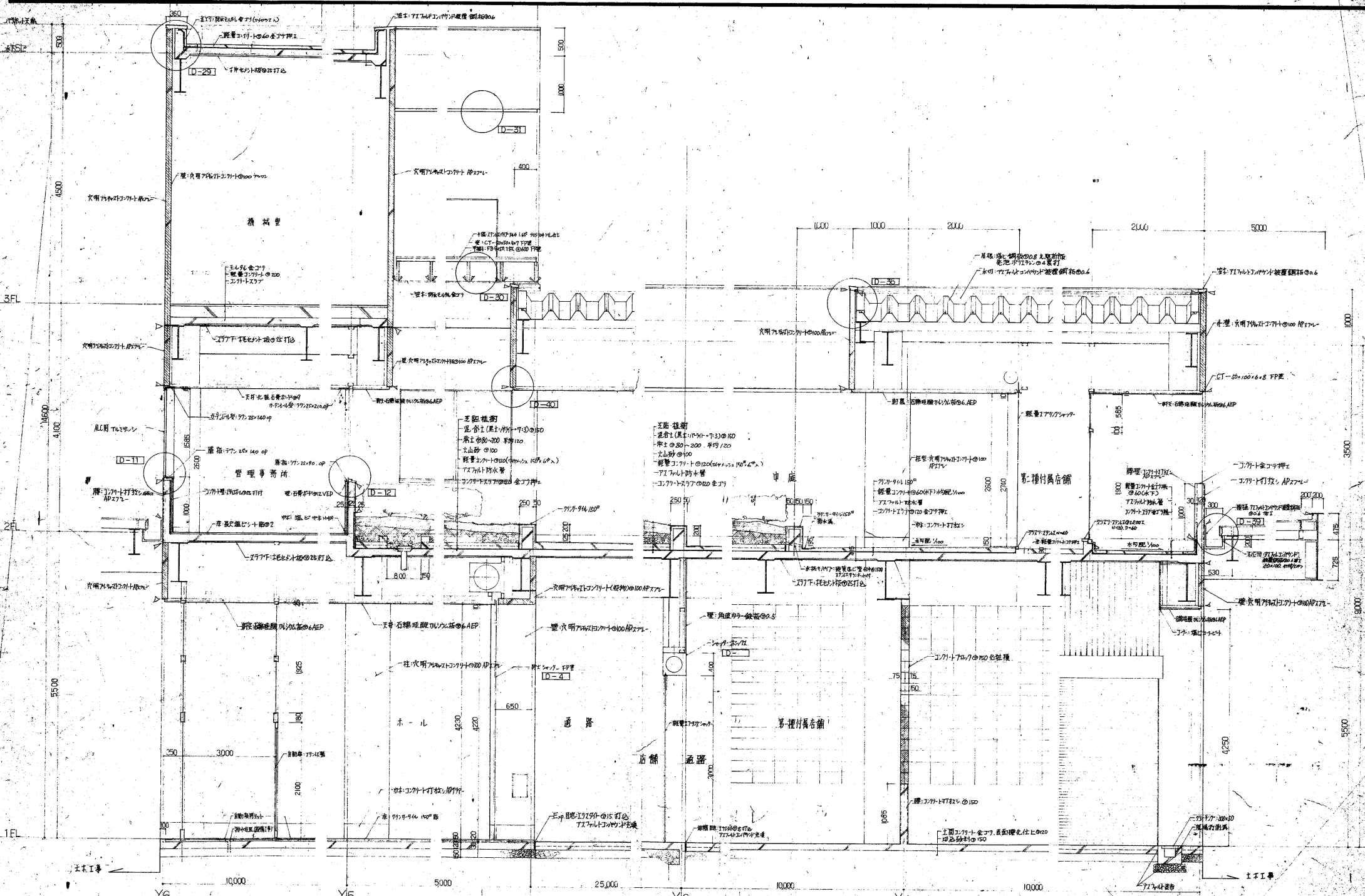
No.

工事名 伊勢崎市公設地方卸売市場建設 工事

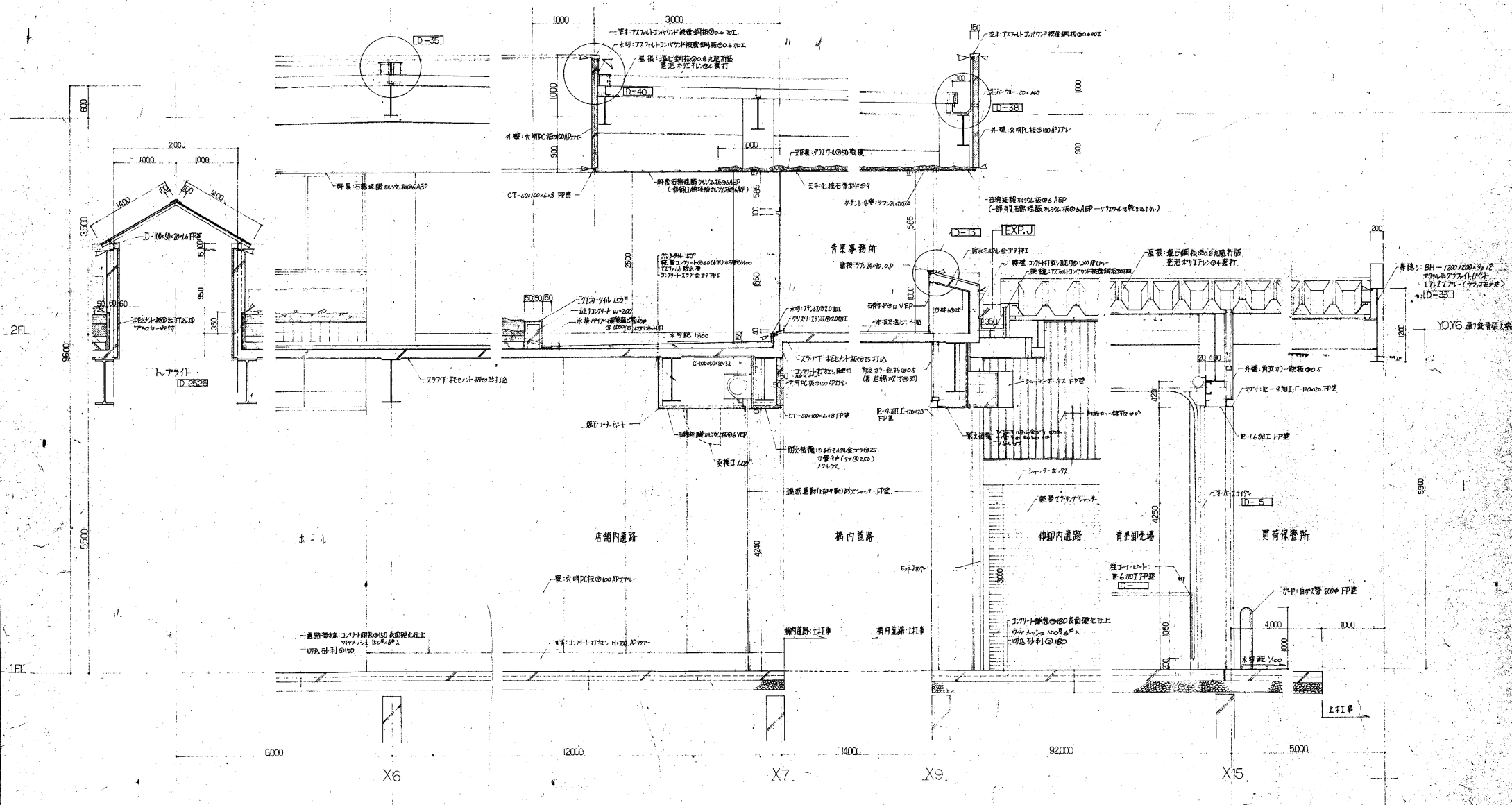
55.9.102

26

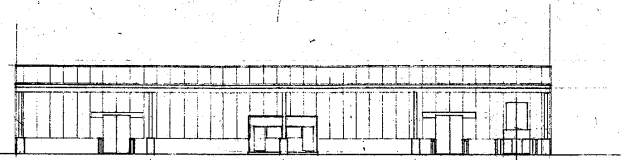
図面名称 (立面図) 断面図 2 Scale 1/300



備考	整理番号	承認	調査	設計	設計年月日	全業	No.	工事名	伊勢崎市公設地方卸売市場建設	工事
					55.9	102	27	図面名称	矩計図 1	Scale 1/30



備考	整理番号	承認	調査	設計	設計年月日	全業	No.	工事名	伊勢崎市公共地方卸売市場建設	工務
		●	●	●	55. 9	102	28	図面名称	矩計図 2	Scale 1/30

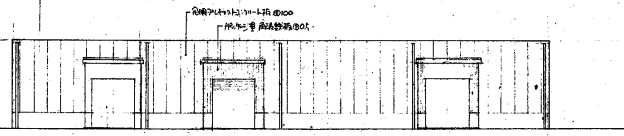


南側立面図 1:200

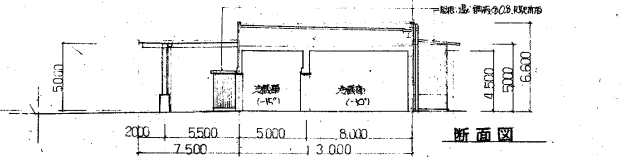


西側立面図 1:200

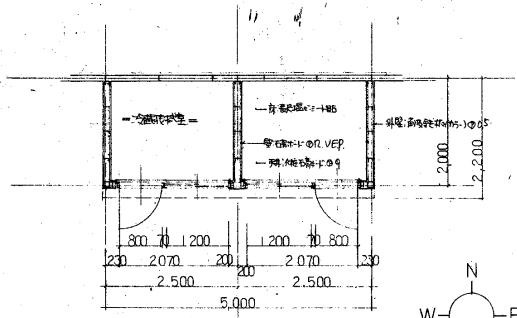
東側立面図 1:200



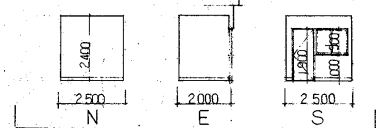
北側立面図 1:200



断面図



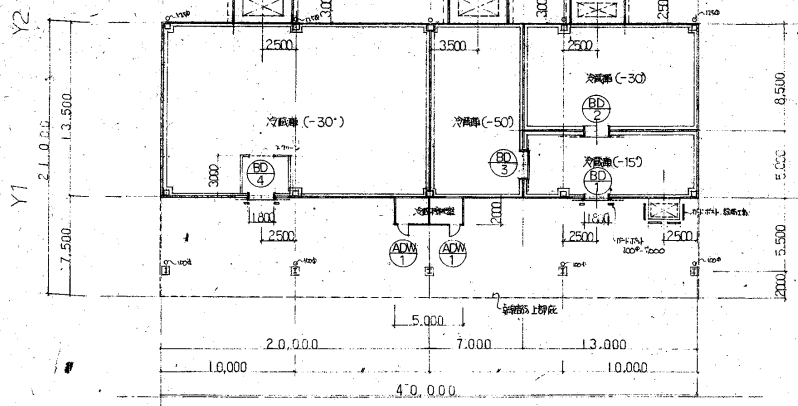
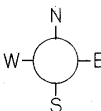
X3



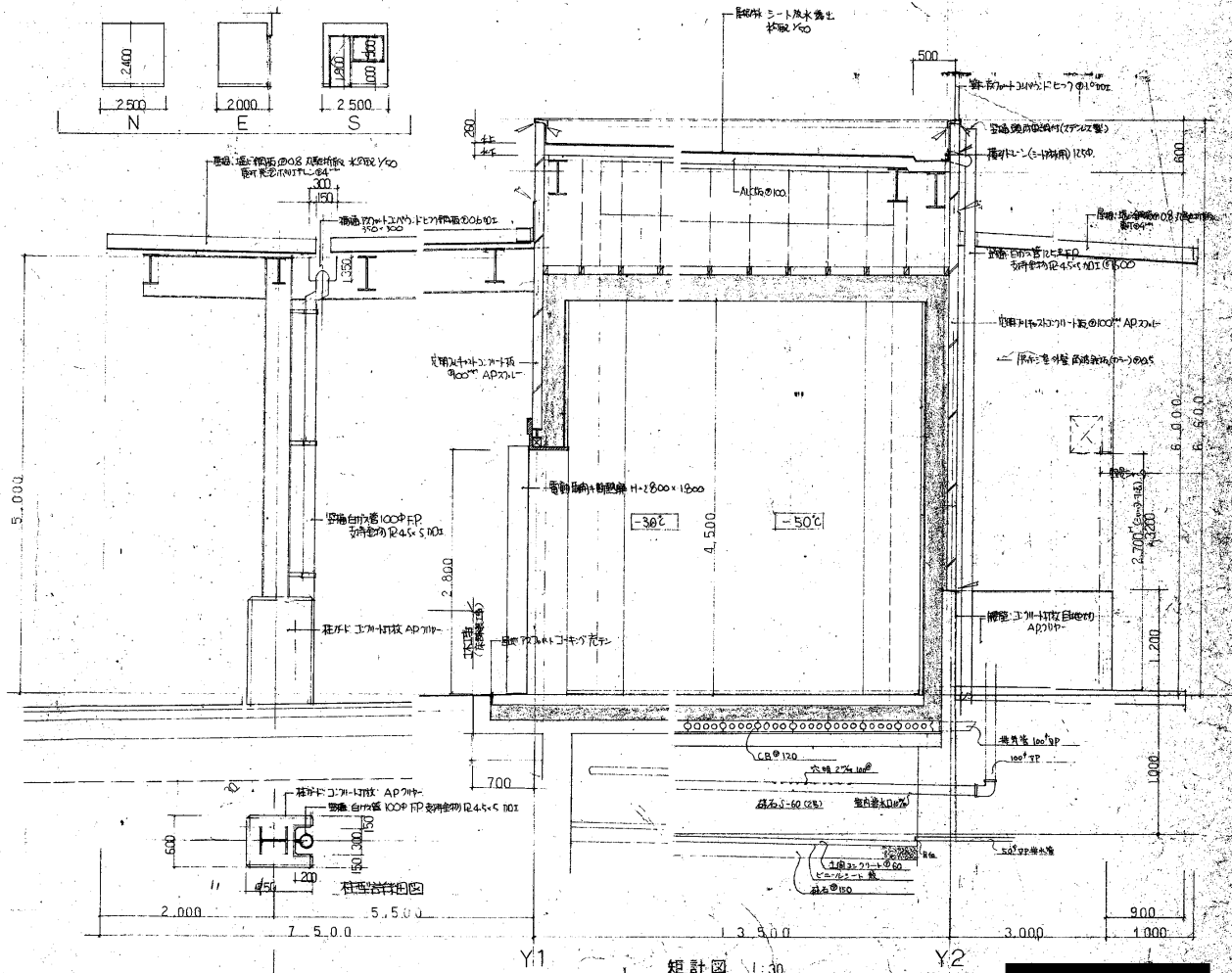
N

E

S

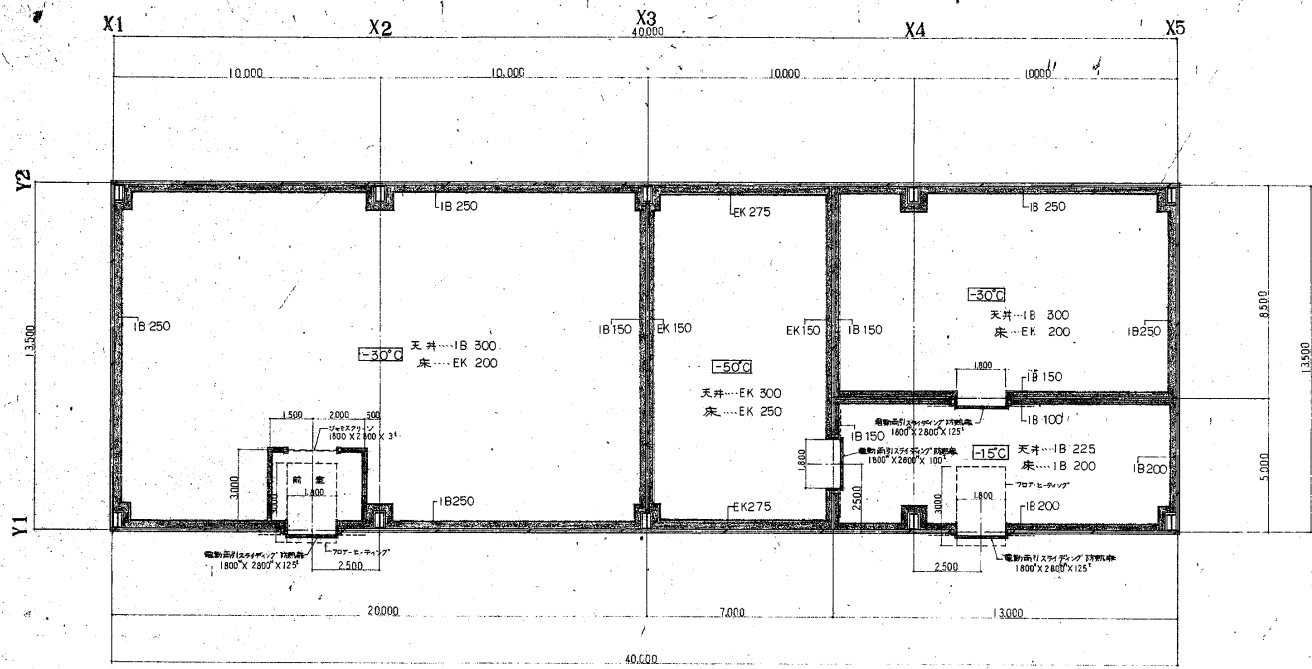


平面図 1:200

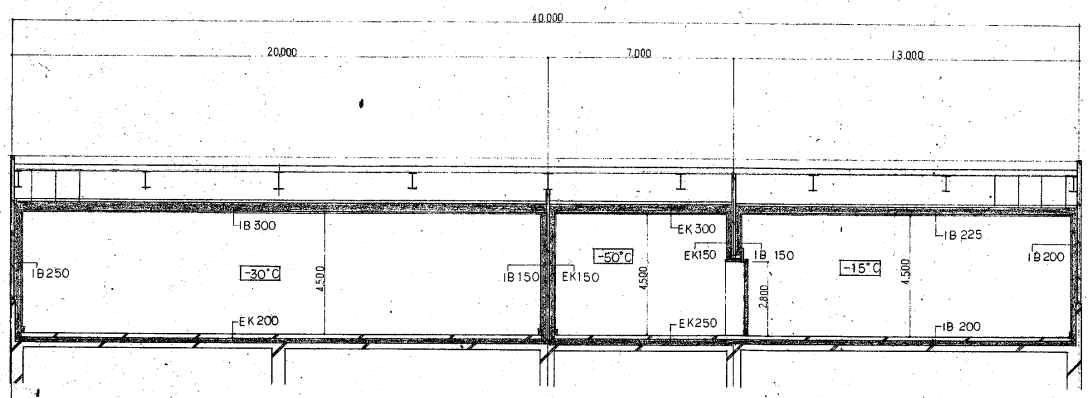


矩計図 1:30

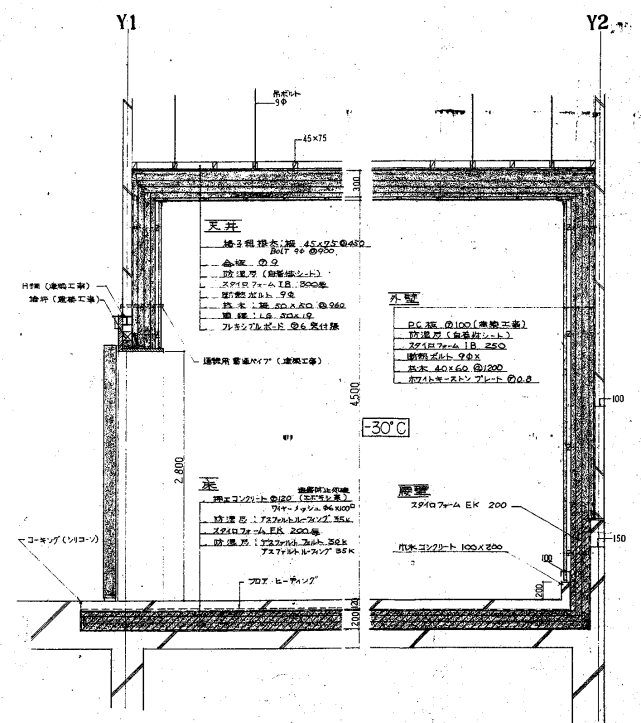
整理番号



平面図 1/100

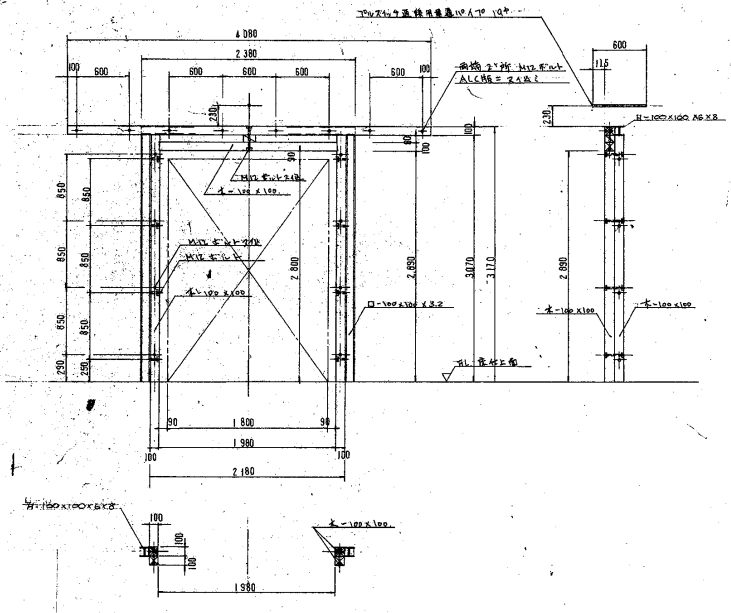


断面図 1/100

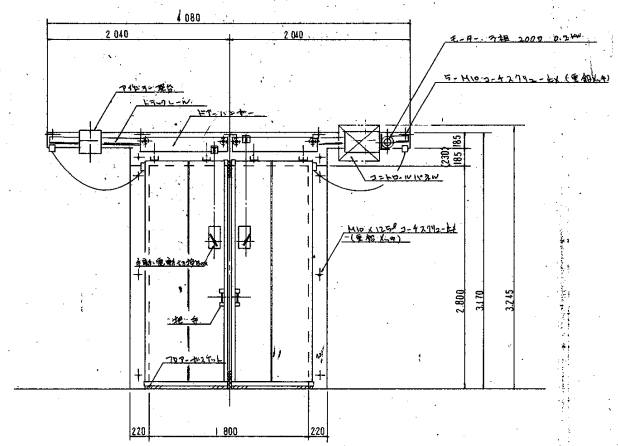


断面詳細図 1/30

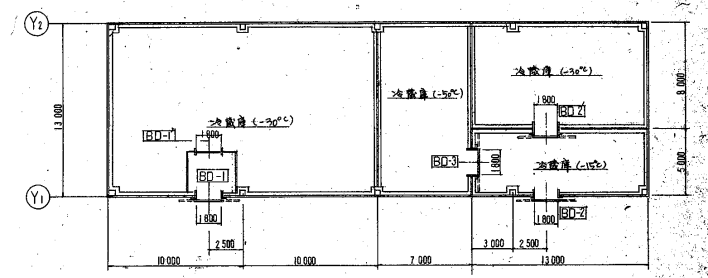
BD-2 電動両開スライドガラス 1,800 x 2,800 x 125⁵ 7021C-9-付 1組
 BD-3 電動両開スライドガラス 1,800 x 2,800 x 100⁵ 7021C-9-付 7021C-9-付 1組



竣工工事 仕様詳細 BD-2

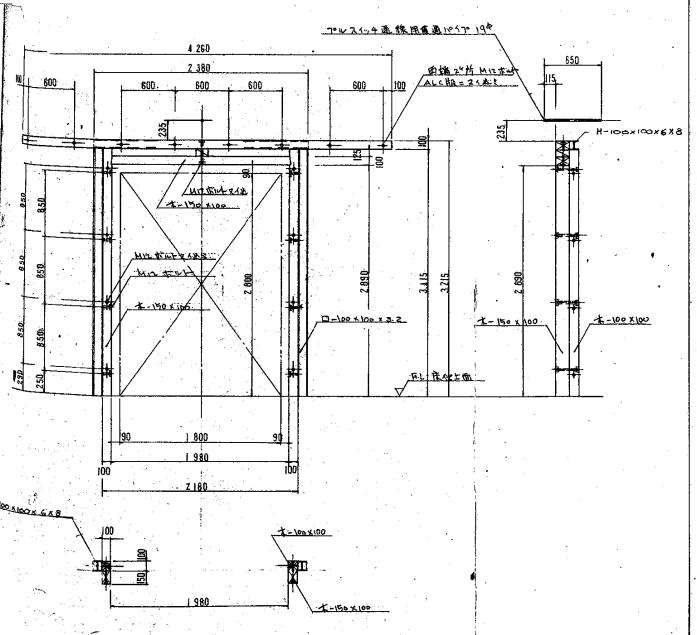


立面図

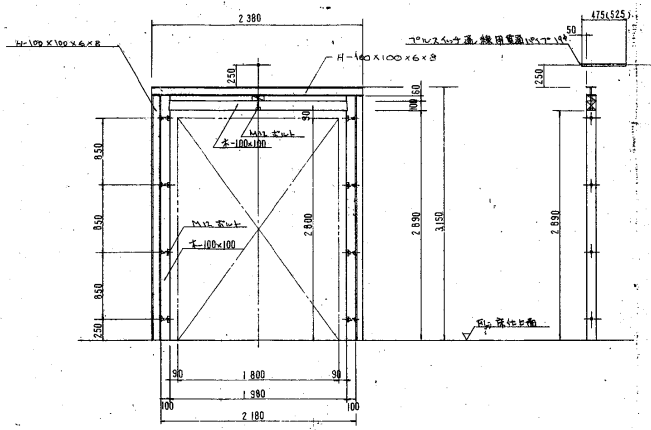


カープラン 水産倉庫

防熱断熱リスト					
No.	名称	寸法	仕様	備考	備 考
BD-1	電動両開スライドガラス	1,800 x 2,800 x 125 ⁵	7021C-9-付	1組	
BD-1'	サッシフレーム	1,800 x 2,800 x 3 ⁵		1組	
BD-2	電動両開スライドガラス	1,800 x 2,800 x 125 ⁵	7021C-9-付	1組	
BD-2'	サッシフレーム	1,800 x 2,800 x 3 ⁵		1組	
BD-3	電動両開スライドガラス	1,800 x 2,800 x 100 ⁵	7021C-9-付	1組	

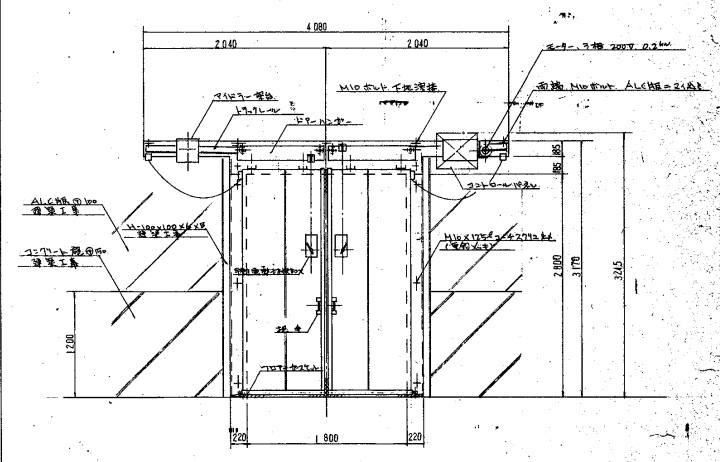


竣工工事 仕様詳細 BD-3



竣工工事 仕様詳細 BD-3 (油圧式) BD-2 (油圧式)

BD-1 電動両開スライドガラス 1,800 x 2,800 x 125⁵ 7021C-9-付 1組
 BD-2 電動両開スライドガラス 1,800 x 2,800 x 125⁵ 7021C-9-付 1組



立面図

整理番号

承認

監査

設計

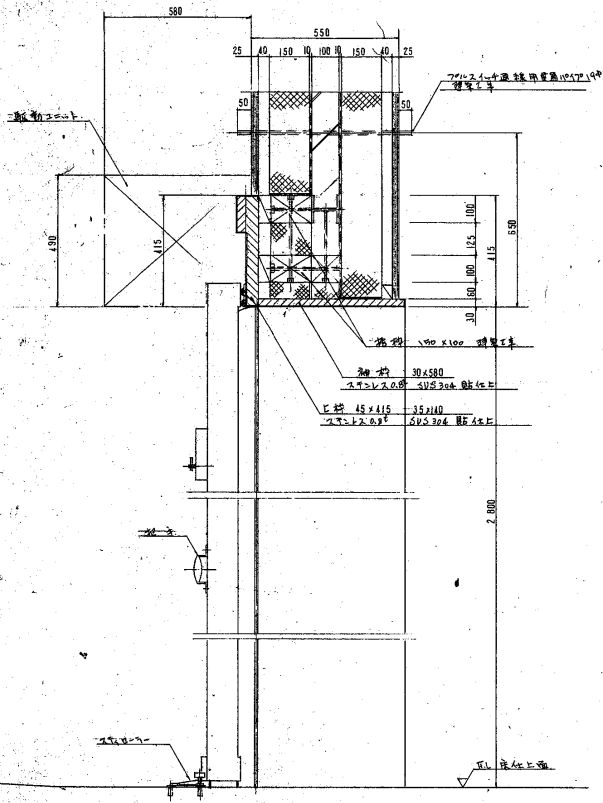
設計年月日 55 9 102

全案 No. 54

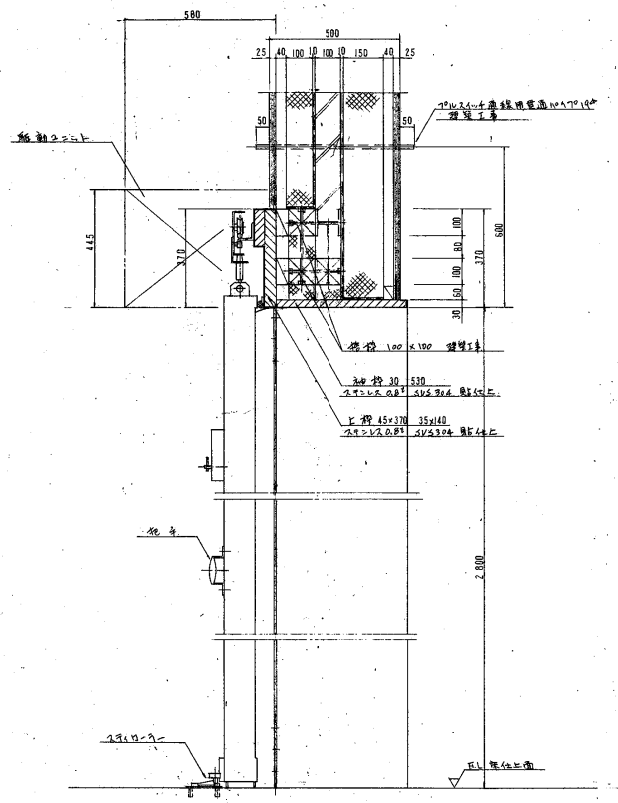
水産冷蔵庫

工事名 伊勢崎市公設地方卸売市場建設

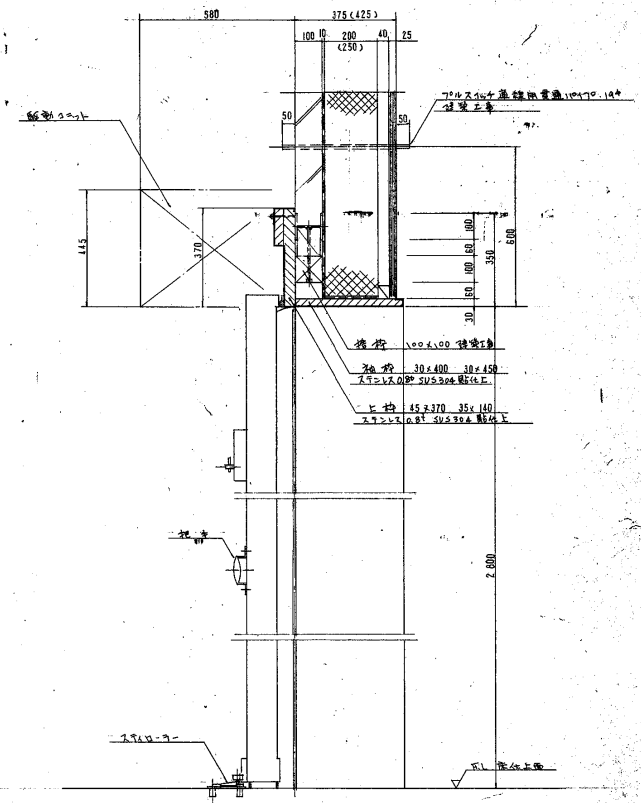
図面名称 仕様詳細図 No. 1 (Scale 1/1)



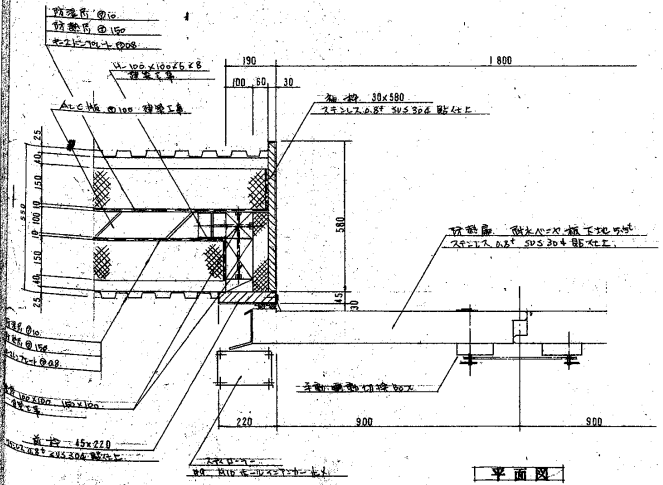
断面図



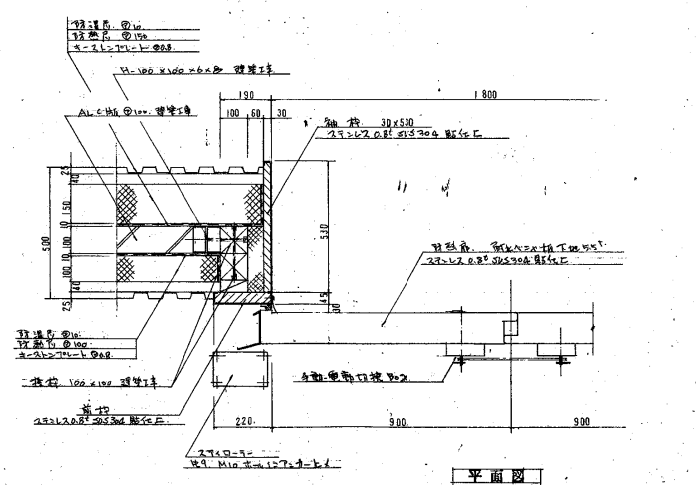
断面図



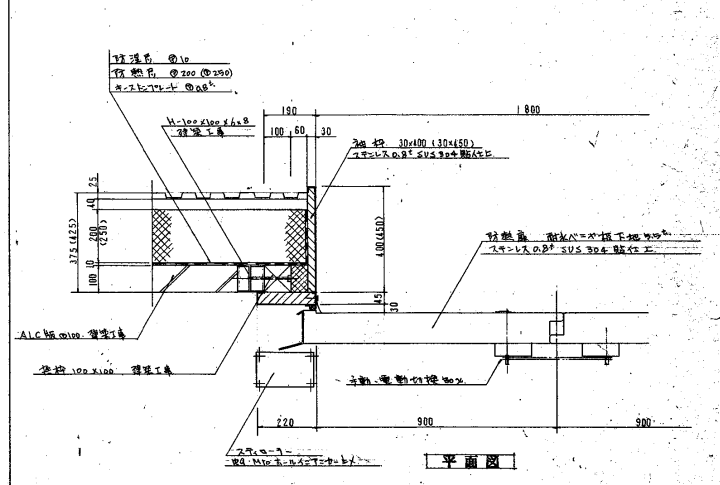
断面図



平面図



平面図



平面図

冷庫設備工事 特記付添付

工事名称 伊勢崎市公設地卸売市場建設工事
 工事場所 伊勢崎市
 建物概要 鉄骨ALC造 平家建 延床面積
 工事期間 自 昭和 年 月 至 昭和 年 月
 一般事項
 1. 本工事は、伊勢崎市建設局の発注によるもので、伊勢崎市建設局の指示に従って実施する。伊勢崎市建設局の指示に反する場合は、伊勢崎市建設局の指示に従って実施する。
 2. 工事の進捗状況は、伊勢崎市建設局の指示に従って報告する。伊勢崎市建設局の指示に反する場合は、伊勢崎市建設局の指示に従って報告する。
 3. 本工事は、伊勢崎市建設局の指示に従って実施する。伊勢崎市建設局の指示に反する場合は、伊勢崎市建設局の指示に従って実施する。
 4. 本工事は、伊勢崎市建設局の指示に従って実施する。伊勢崎市建設局の指示に反する場合は、伊勢崎市建設局の指示に従って実施する。
 5. 本工事は、伊勢崎市建設局の指示に従って実施する。伊勢崎市建設局の指示に反する場合は、伊勢崎市建設局の指示に従って実施する。

設備概要 1. 機械 設備工事
 2. 配管 設備工事
 3. 風機 設備工事
 4. 配管 設備工事
 5. 凍上防止 設備工事
 1. 機械 設備工事
 2. 配管 設備工事
 3. 風機 設備工事
 4. 配管 設備工事
 5. 凍上防止 設備工事

工事項目
 1. 機器 設備工事
 2. 配管 設備工事
 3. 風機 設備工事
 4. 配管 設備工事
 5. 凍上防止 設備工事
 1. 機器 設備工事
 2. 配管 設備工事
 3. 風機 設備工事
 4. 配管 設備工事
 5. 凍上防止 設備工事

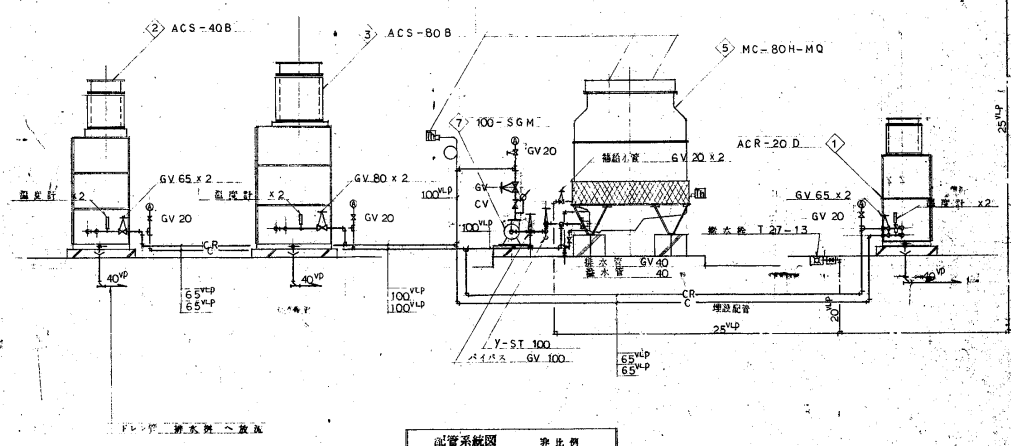
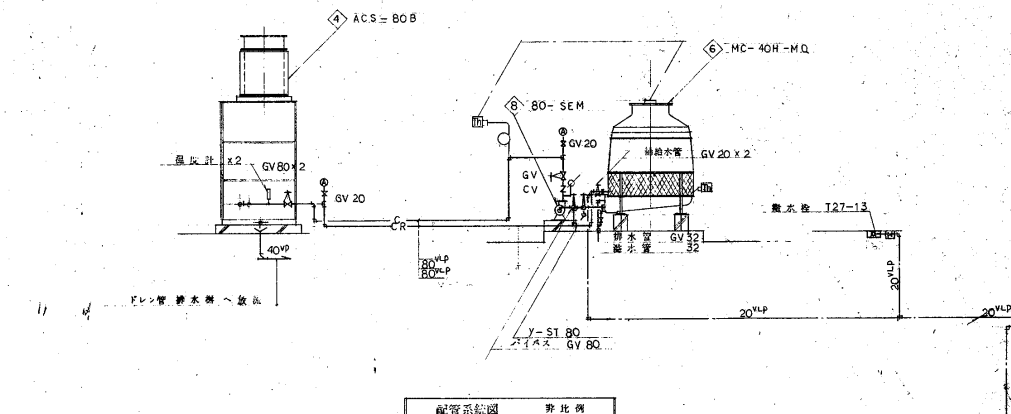
補給水配管 補給水配管は、図示の径にφ100の鋼管(厚肉)を使用して、埋設配管として施工する。前記φ100の径に、継ぎ手はφ100の鋼管(厚肉)を使用し、埋設配管として施工する。
 ドレン管 ドレン管は、図示の径にφ100の鋼管(厚肉)を使用して、埋設配管として施工する。
 3. 風機 設備工事
 5. 凍上防止 設備工事

種別	厚肉	φ100径	同前	φ100径	同前	φ100径	同前	φ100径	同前
460 ~ 740	0.5	25 × 23	1800						2000以下
760 ~ 1400	0.8	30 × 30	900	30 × 30	2500	30 × 30			
1510 ~ 2200	1.0	40 × 40		40 × 40	1800	40 × 40			
2210 ~	1.2	40 × 40		40 × 40		40 × 40			

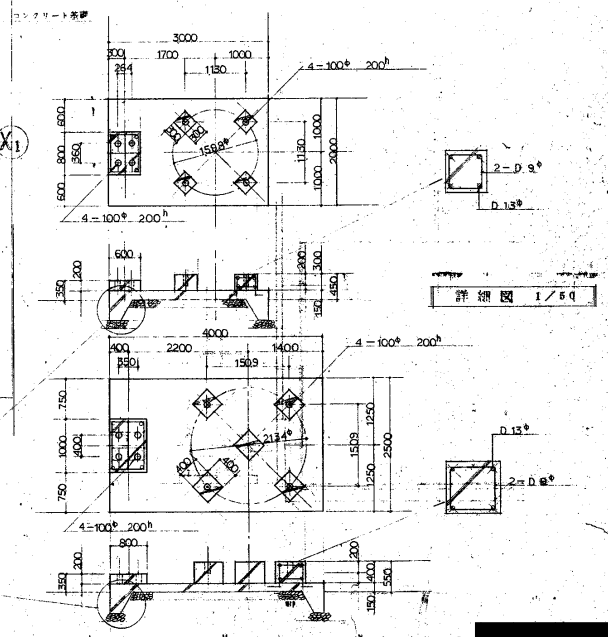
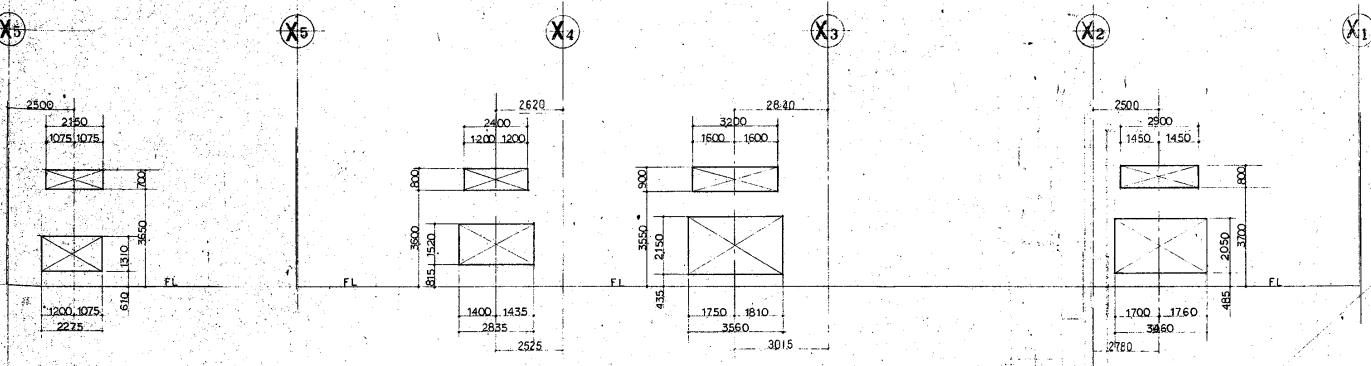
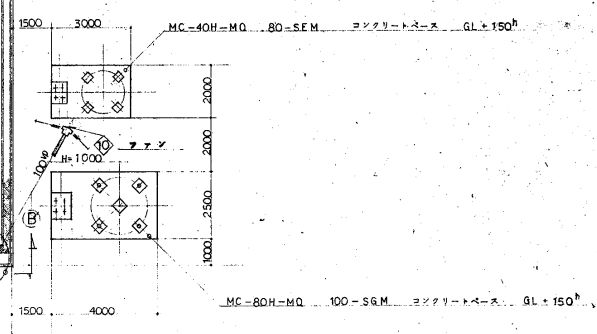
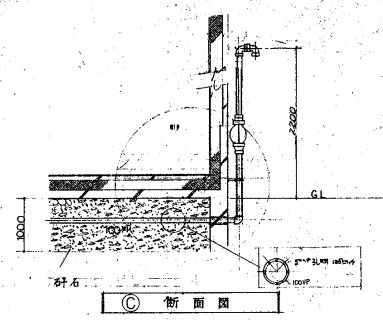
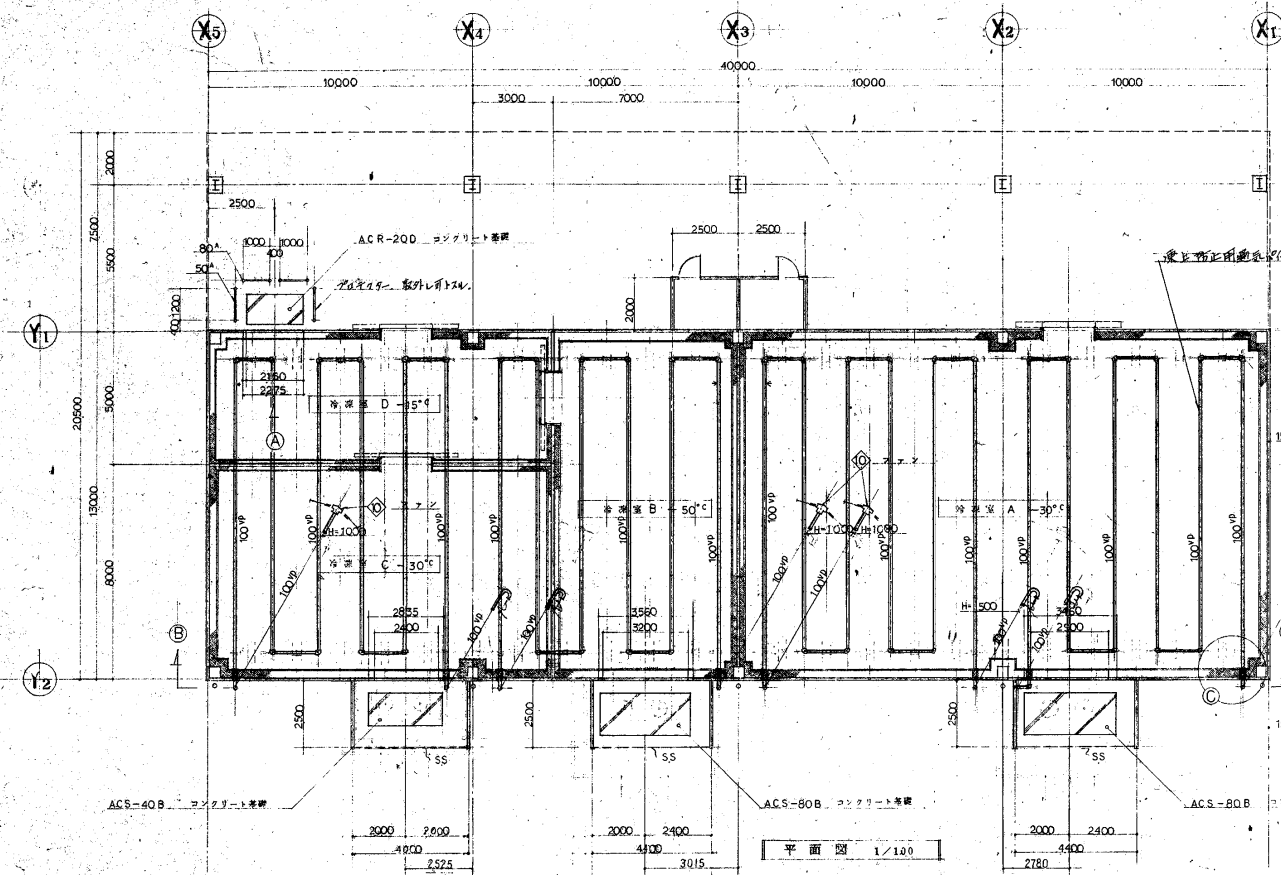
名称	メーカー
冷庫機	日立
風機	日立
配管	日立
凍上防止	日立

1. 冷庫機 日立の製品として施工する。
 2. 風機 日立の製品として施工する。
 3. 配管 日立の製品として施工する。
 4. 凍上防止 日立の製品として施工する。

機器仕様表								
番号	機器名称	型名	機器仕様	電圧	相数	容量	台数	備考
◇	冷凍クーリングユニット	ACR-20D 相当品	冷却能力 16,500 Kcal/H 圧縮機 庫内温度 -15°C 冷却水入口温度 32°C 送風機 羽根径 550φ×2 電動機 風量 13,200 M³/H 機外圧 10 mmAq 除霜 ホットガス 電熱器 吸込ロダンプ 冷媒 R-502 外形寸法 1930×1585×2420 ^h mm 重量 1570 kg	200V	3φ	14kW 0.8kW×2	1	コンクリート基礎 150 ^h 温度計 × 2 ゲート弁 65×2
◇	冷凍クーリングユニット	ACS-40B 相当品	冷却能力 20,200 Kcal/H 圧縮機 庫内温度 -30°C 冷却水入口温度 32°C 送風機 羽根径 550φ×2 電動機 風量 13,800 M³/H 機外圧 13 mmAq 除霜 ホットガス バイパス方式 ドレンパンヒーター 吸込ロダンプ 吐出ダンプ 冷媒 R-22 外形寸法 2630×2010×3030 ^h mm 重量 2850 kg	200V	3φ	24kW 0.8kW×2	1	コンクリート基礎 150 ^h 温度計 × 2 ゲート弁 65×2
◇	冷凍クーリングユニット	ACS-80B 相当品	冷却能力 19,200 Kcal/H 圧縮機 庫内温度 -50°C 冷却水入口温度 32°C 送風機 羽根径 600φ×2 電動機 風量 19,800 M³/H 機外圧 14 mmAq 除霜 ホットガス バイパス方式 ドレンパンヒーター 吸込ロダンプ 吐出ダンプ 冷媒 R-502 (超低温用) 外形寸法 3230×2360×3360 ^h mm 重量 4370 kg	200V	3φ	40kW 15kW×2	1	コンクリート基礎 150 ^h 温度計 × 2 ゲート弁 80×2
◇	冷凍クーリングユニット	ACS-80B 相当品	冷却能力 41,300 Kcal/H 圧縮機 庫内温度 -30°C 冷却水入口温度 32°C 送風機 羽根径 750φ×2 電動機 風量 28,800 M³/H 機外圧 15 mmAq 除霜 ホットガス バイパス方式 ドレンパンヒーター 吸込ロダンプ 吐出ダンプ 冷媒 R-22 外形寸法 3230×2360×3360 ^h mm 重量 4370 kg	200V	3φ	40kW 22kW×2	1	コンクリート基礎 150 ^h 温度計 × 2 ゲート弁 80×2
◇	冷却塔	MC-80H-MQ 相当品	冷却能力 312,000 Kcal/H 送風機 700φ×2 外形寸法 2200φ×2910 ^h mm 運転重量 1100 kg	200V	3φ	1.1kW×2 3kW	1	コンクリート基礎 400 ^h 温度計 × 2 ファン制御サーモ 低騒音型
◇	冷却塔	MC-40H-MQ 相当品	冷却能力 156,000 Kcal/H 送風機 700φ 外形寸法 1620φ×2150 ^h mm 運転重量 360 kg	200V	3φ	0.75kW 2kW	1	コンクリート基礎 300 ^h 温度計 × 2 ファン制御サーモ 低騒音型
◇	冷却水ポンプ	100-SGM 相当品	口径 100φ 水量 1080ℓ/MIN 揚程 18 m 電動機	200V	3φ	5.5kW	1	コンクリート基礎 200 ^h モーターカバー 圧力計
◇	冷却水ポンプ	80-SEM 相当品	口径 80φ 水量 540ℓ/MIN 揚程 8.5 m 電動機	200V	3φ	1.5kW	1	コンクリート基礎 200 ^h モーターカバー 圧力計
◇	エアカーテン	MA-1510T-C 相当品	羽根径 150φ 風量 1740 M³/H L = 1000 電動機	200V	3φ	0.165kW	4	
◇	ファン	V-26ZHT 相当品	風量 60 M³/H 静圧 7 mmAq	100V	1φ	30W	5	屋上物に採用



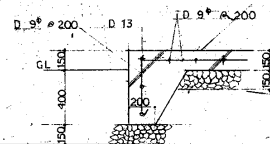
記号	名称	備考	記号	名称	備考
— C VLP	冷却水柱管	塩ビライニング鋼管 (片)	—	ストレーナー	
— CR VLP	冷却水配管	塩ビライニング鋼管 (片)	—	温度計	
— VLP	給排水管	塩ビライニング鋼管 (黒)	—	電水機	
— VB	フレック管	硬質塩化ビニール管	—	サーモ	
— GA	ゲート弁	JIS54φ	—	圧力計	
— L	チェック弁	JIS10φ	—	自動空気抜き	



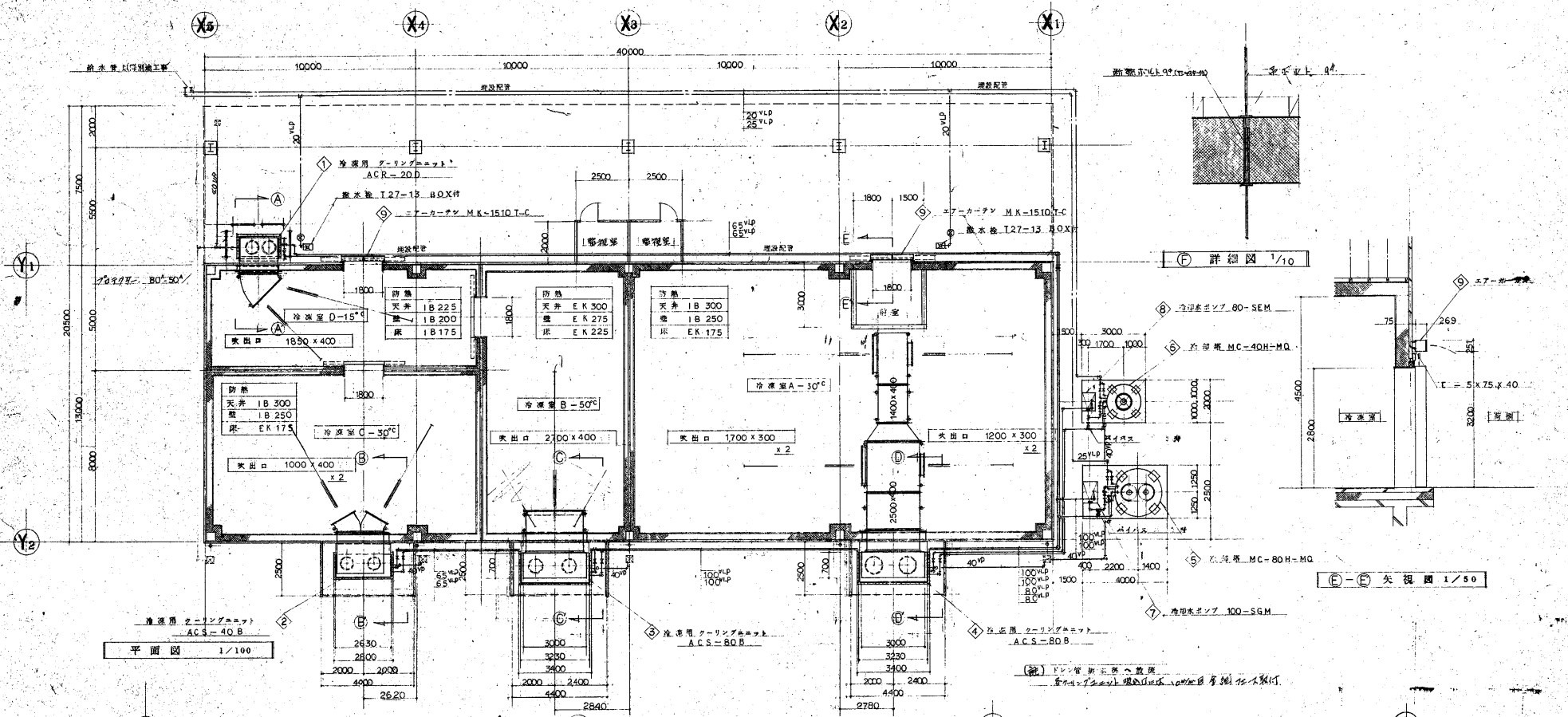
(A) 矢視図 1/100

(B-B) 矢視図 1/100

詳細図 1/50

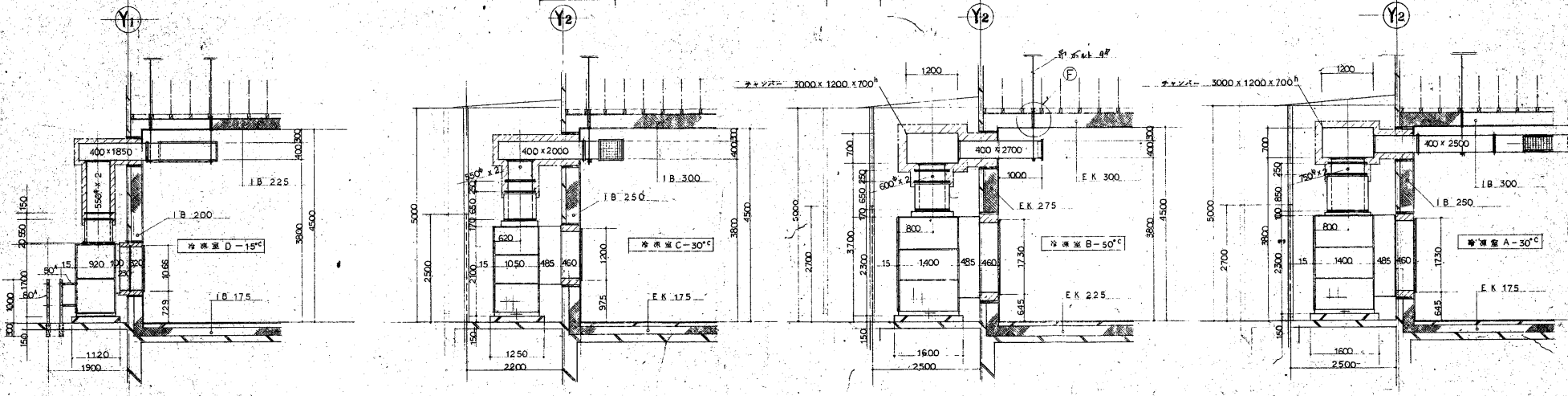


整理番号



詳細図 1/10

(E)-(E) 矢視図 1/50



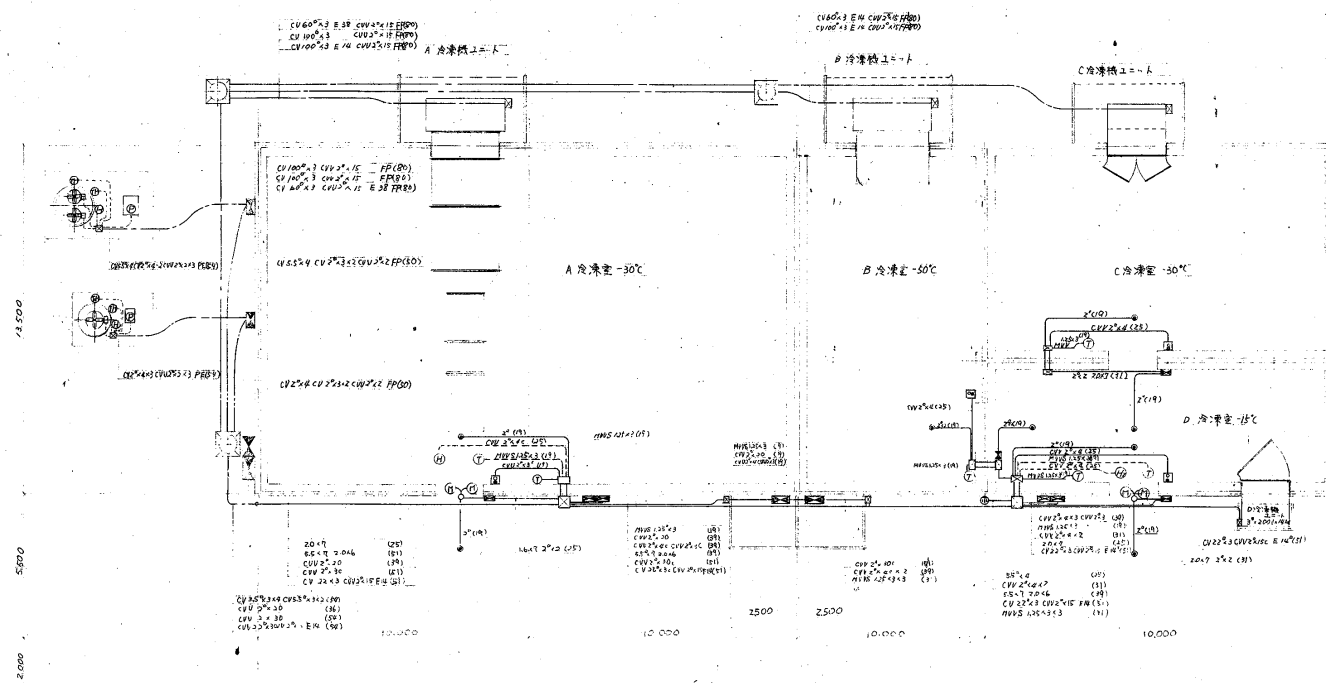
(B)-(B) 矢視図 1/50

(C)-(C) 矢視図 1/50

(D)-(D) 矢視図 1/50

整理番号

承認	調査	設計	設計年月日	全案	No.	工事名
●	●	●	55.9	102	59	伊勢崎市公設地方卸売市場建設 工事
						図面名称
						配管システム取組計画 断面図 Scale 1/100



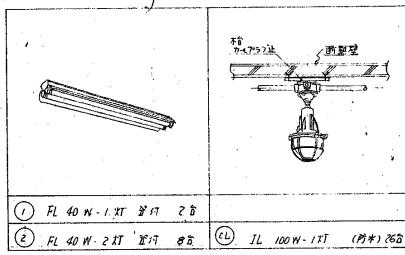
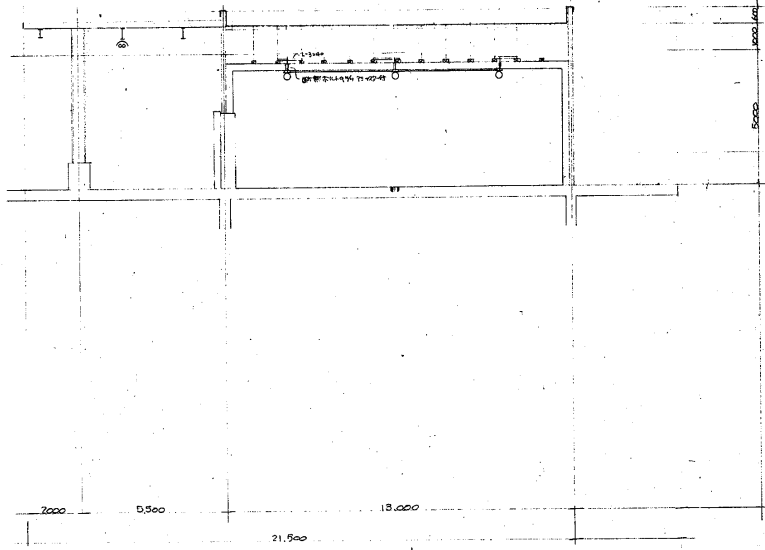
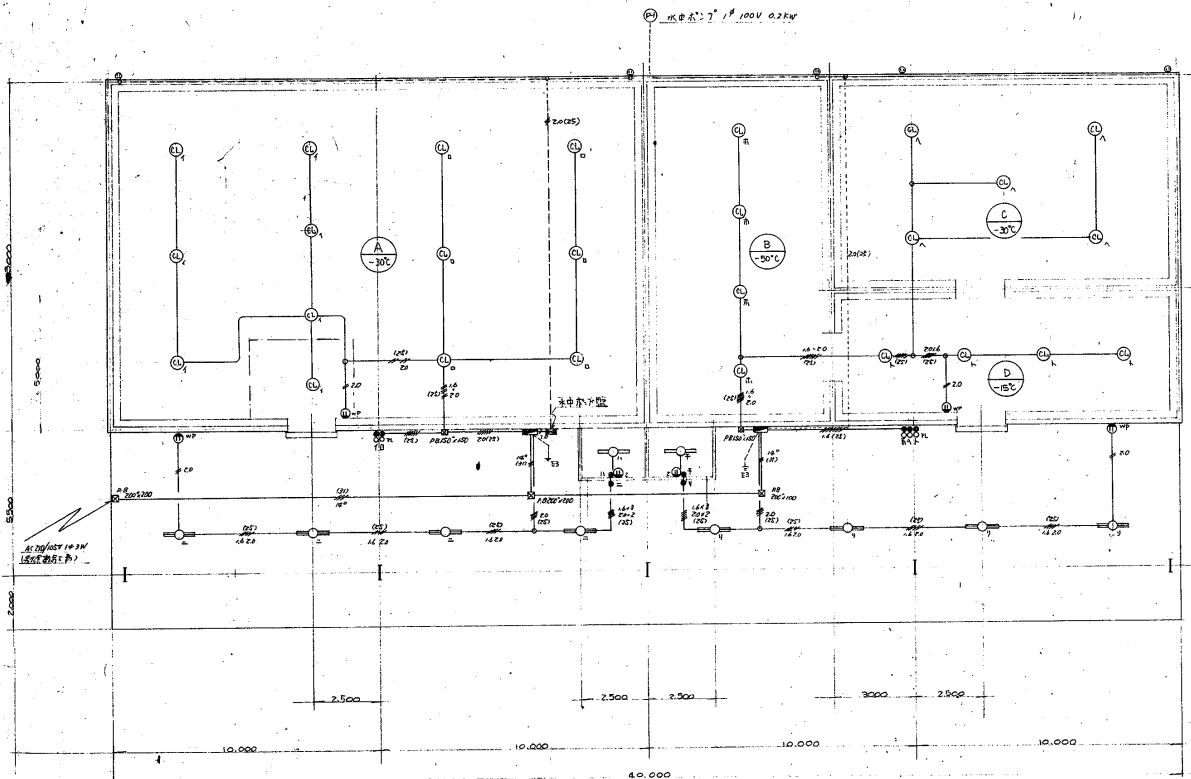
A冷凍室動力設備表

記号	名称	容量	配線仕向	備	考
C-A	A冷凍機ユニット	40kW	CV 100 ³	3 ⁰	
P-1	冷却水ポンプ	1.5kW	CV 2 ⁰	4 ⁰	
F-1	7-リリ77-77	0.75kW	CV 2 ⁰	4 ⁰	
H-1A	凍結防止ヒーター	2.2kW	CV 2 ⁰	4 ⁰	
M-1	電動扉	2.2kW	IV 2.0	4 ⁰	
M-1Z	エアーケージ	0.165kW	IV 2.0	4 ⁰	SP 200V 2E
H-1	70Fヒーター	4.5kW	専用附属ケージ		
TH	温度サモズイ	CVU 2 ⁰	2 ⁰		
LS	リモート弁	IV 2 ⁰	2 ⁰		
T	測温抵抗体	MVUS 125 ³	3 ⁰		
○	動力コンセント	IV 5.0	4 ⁰	4F 30A	
⊠	中央監視盤	CVU 2 ⁰	20 ⁰		
⊠	庫外監視盤	CVU 2 ⁰	4 ⁰		
⊠	7-リリ77-77手元盤	IV 2.0	4 ⁰		
⊠	70Fヒーター盤	IV 2.0	4 ⁰		
⊠	電動扉盤	IV 2.0	4 ⁰		(別室工事)
⊠	庫内監視サモズイ	CVU 2 ⁰	4 ⁰		

BCD冷凍室動力設備表

記号	名称	容量	配線仕向	備	考
C-B	B冷凍機ユニット	40kW	CV 100 ³	3 ⁰	
C-C	C冷凍機ユニット	24.5kW	CV 60 ³	3 ⁰	
C-D	D冷凍機ユニット	14.8kW	CV 22 ³	3 ⁰	
P-2	冷却水ポンプ	5.5kW	CV 5.0	4 ⁰	
F-2	7-リリ77-77	2.2kW	CV 2 ⁰	4 ⁰	110V 20A
H-2A	凍結防止ヒーター	3.0kW	CV 2 ⁰	4 ⁰	
M-2-1	電動扉	0.6kW	IV 2.0	4 ⁰	
M-2-2	エアーケージ	0.65kW	IV 2.0	4 ⁰	SP 200V 2E
H-2	70Fヒーター	4.5kW	専用附属ケージ		
TH	温度サモズイ	CVU 2 ⁰	2 ⁰		
LS	リモート弁	IV 2 ⁰	2 ⁰		
T	測温抵抗体	MVUS 125 ³	3 ⁰		
○	動力コンセント	IV 5.0	4 ⁰	4F 30A	
⊠	中央監視盤	CVU 2 ⁰	30 ⁰		
⊠	庫外監視盤	CVU 2 ⁰	12 ⁰		
⊠	7-リリ77-77手元盤	IV 5.0	1200 ⁰		
⊠	70Fヒーター盤	IV 2.0	4 ⁰		
⊠	電動扉盤	IV 2.0	4 ⁰		
⊠	庫内監視サモズイ	CVU 2 ⁰	4 ⁰		

整理番号

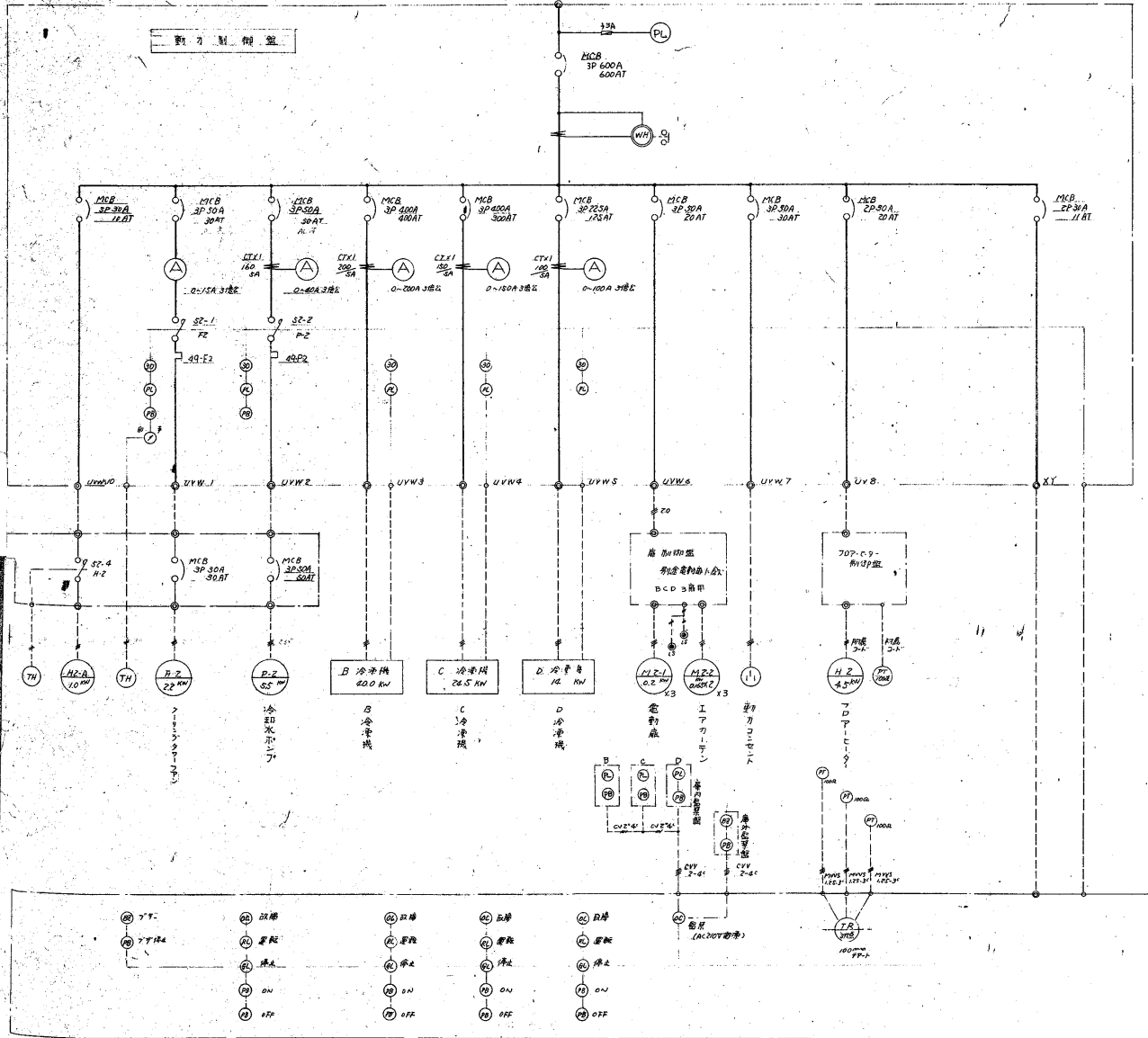


凡例

記号	名称	備考
☐	電灯スイッチ	
⊗	フットスイッチ	
⊙	IL 100W-1XT 防水麻布灯	AC100V
○	FL 40W-1XT 蛍光灯	AC100V
⊖	FL 40W-2XT 蛍光灯	AC100V
●	コンセント	2P15A WP 防水
●	点検口	100V
○	100Vスイッチ	AC100V
—	露出配線	100V 150W相当器具

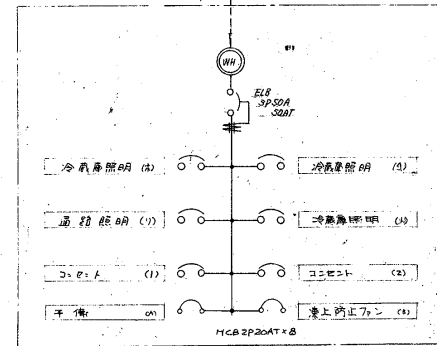
① FL 40W-1XT 蛍光灯 25
 ② FL 40W-2XT 蛍光灯 25
 ③ IL 100W-1XT (防水) 25

A.C. 210V 3φ 3W 50Hz



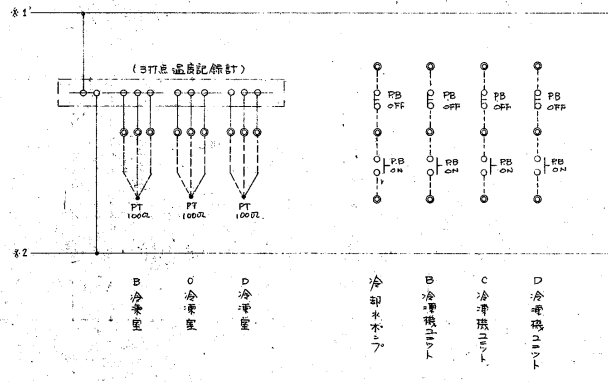
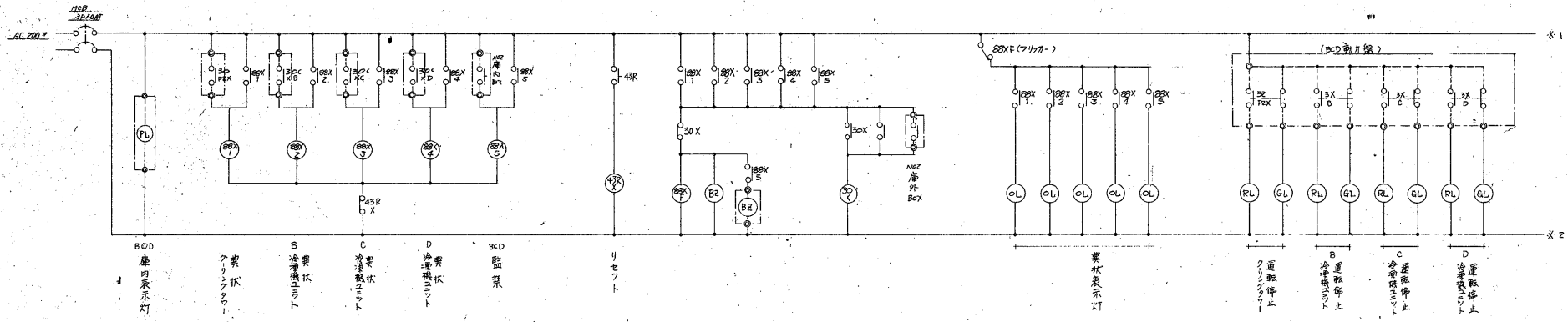
B.C.D. 冷凍機中央監視盤

A.C. 210V/105V 1φ 3W 50Hz

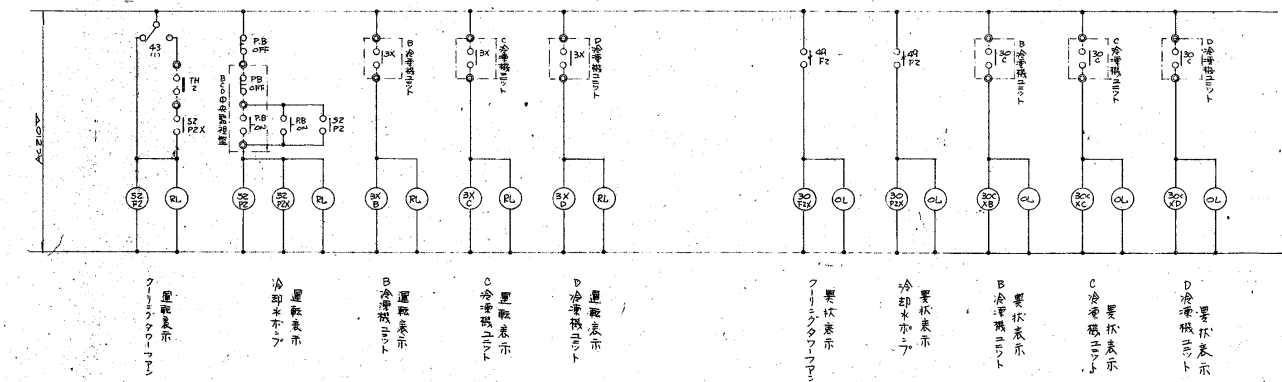
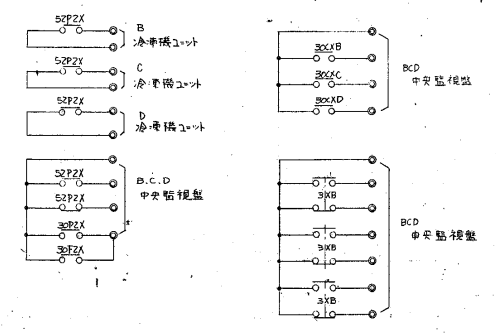


電灯分電盤

整理番号

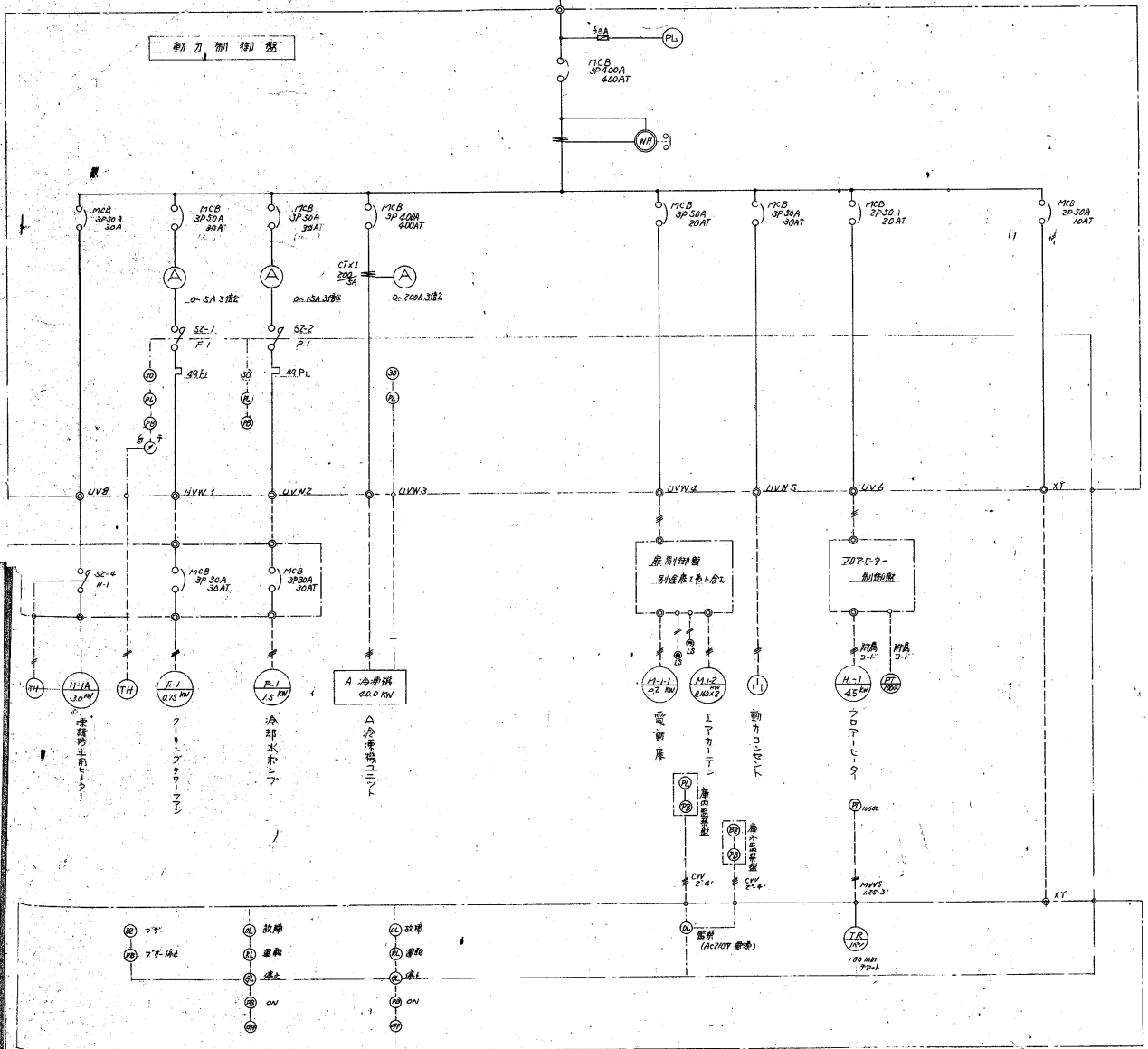


B.C.D 冷凍機中央監視盤回路図



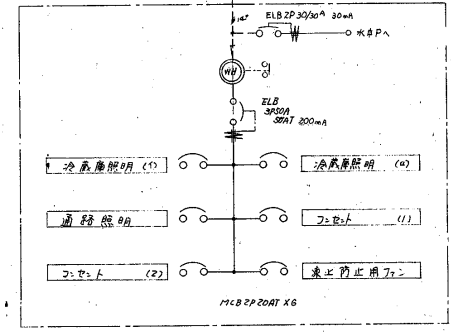
BCD 冷凍機動力制御盤回路図

AC 210 V 3W 30Hz

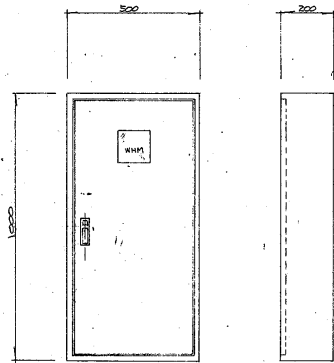
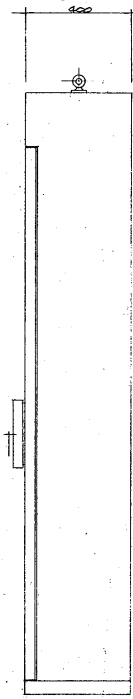
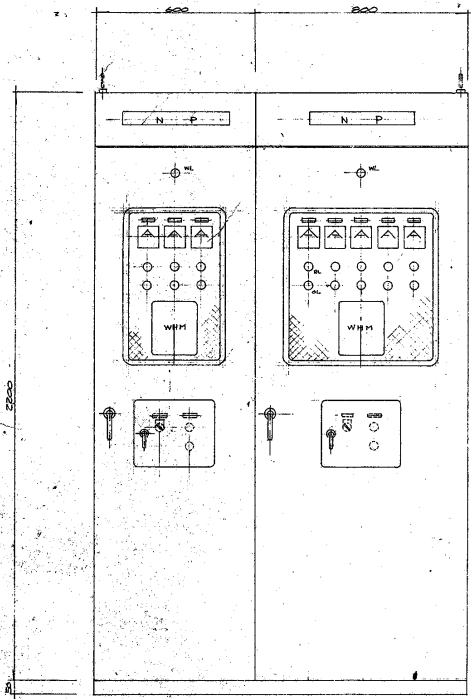


A 冷凍機用配線図

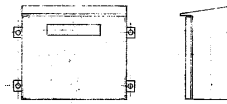
AC 210 V 105W 1P 3W 50Hz



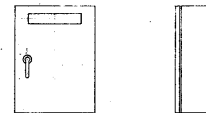
冷凍機用配線図



燈灯J.P.制御盤
(2面)

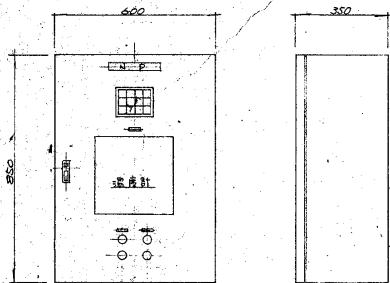


クリーニング手元盤
(2面)

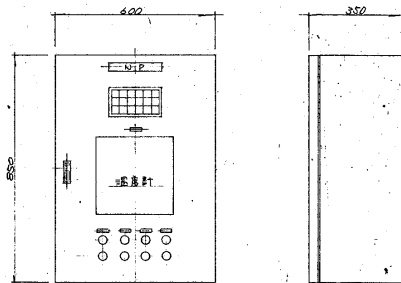


フロアヒータ制御盤
(2面)

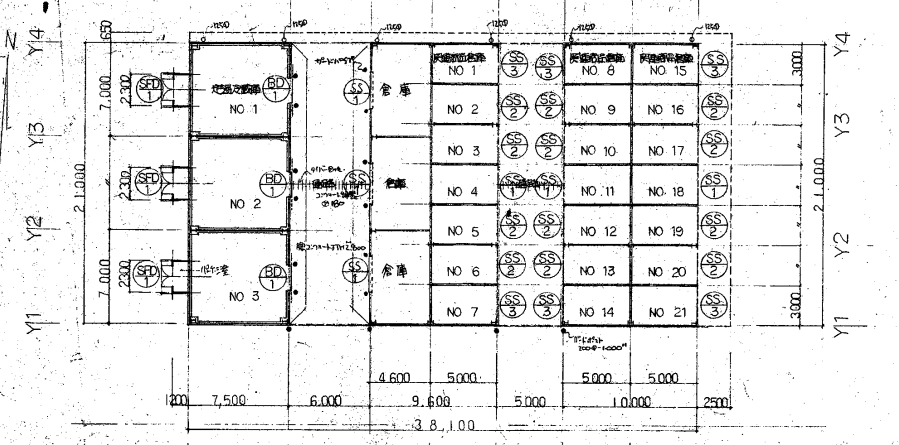
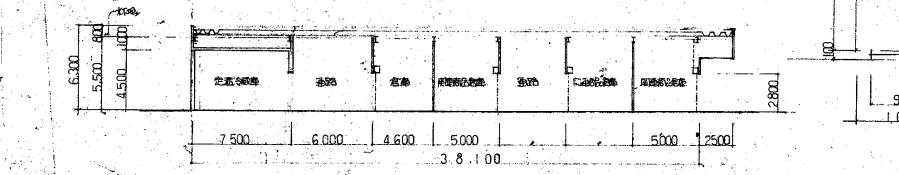
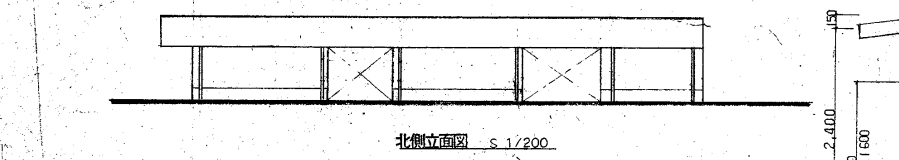
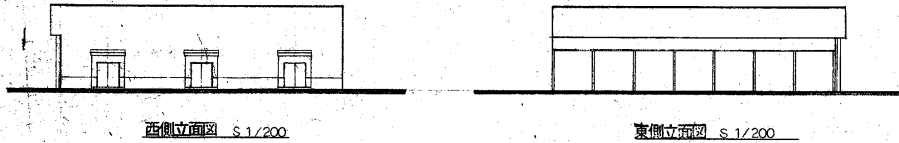
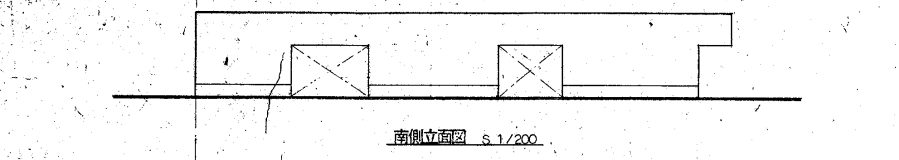
A. 及 BCD 冷機制御盤等図



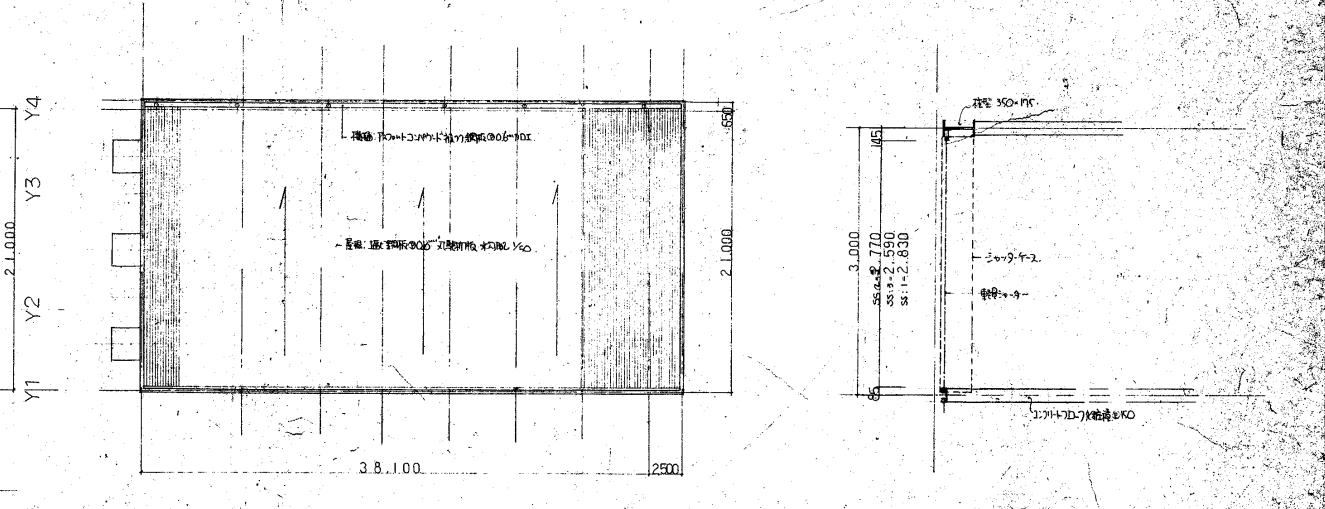
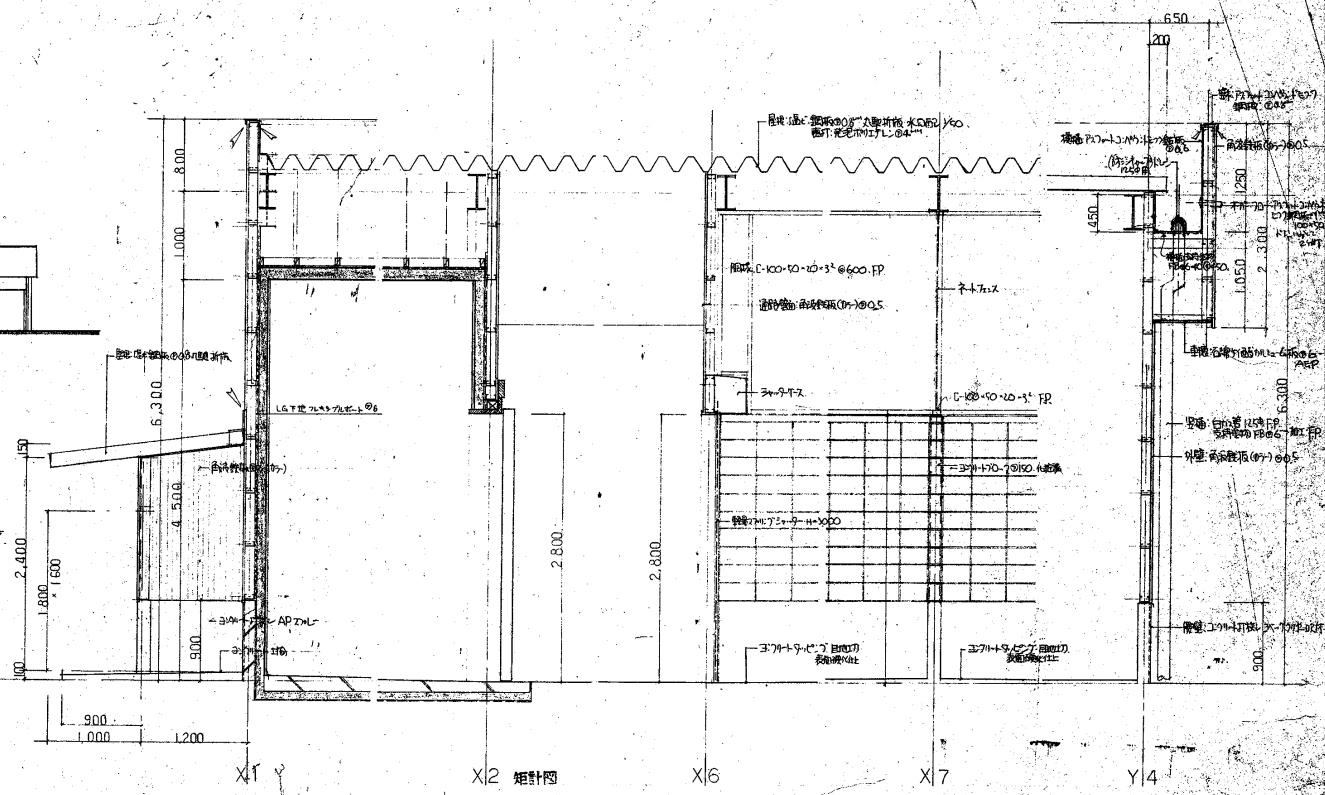
A 中央監視盤等図



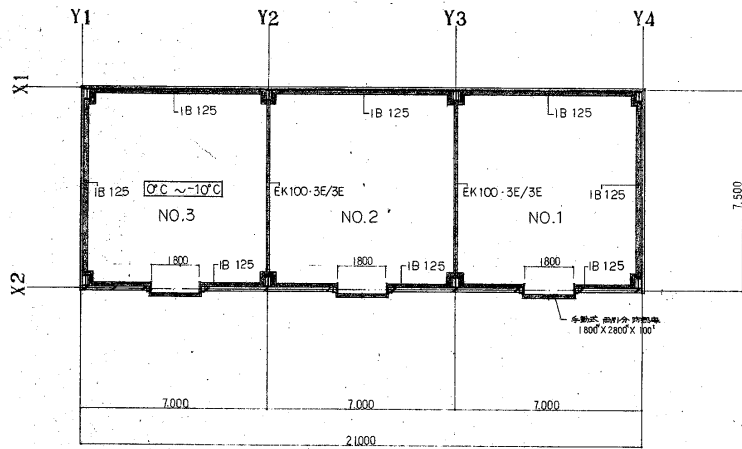
BCD 中央監視盤等図



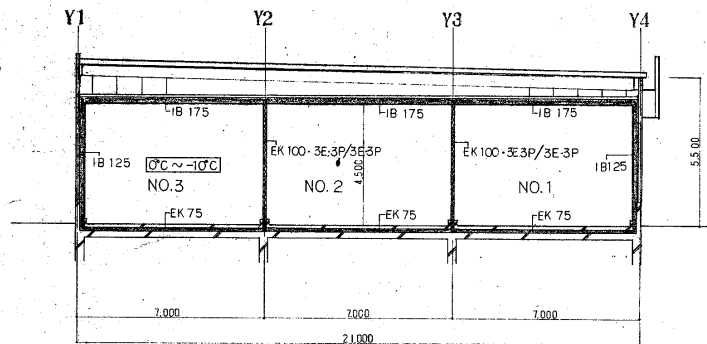
平面図 s. 1/200



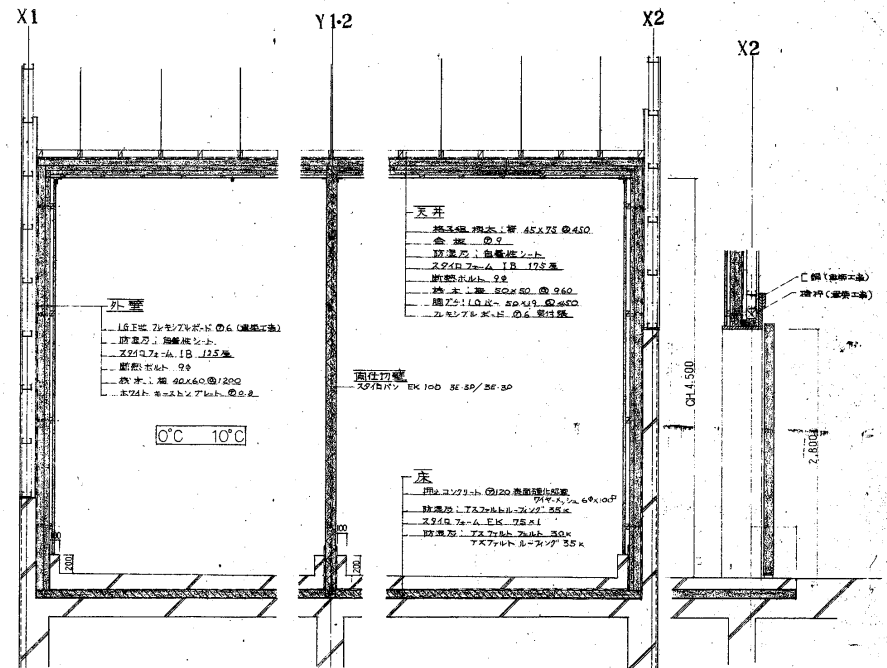
屋隆平面図 s. 1/200



平面図 1/100



断面図 1/100



断面詳細図 1/30

整理番号

承認 調査 設計

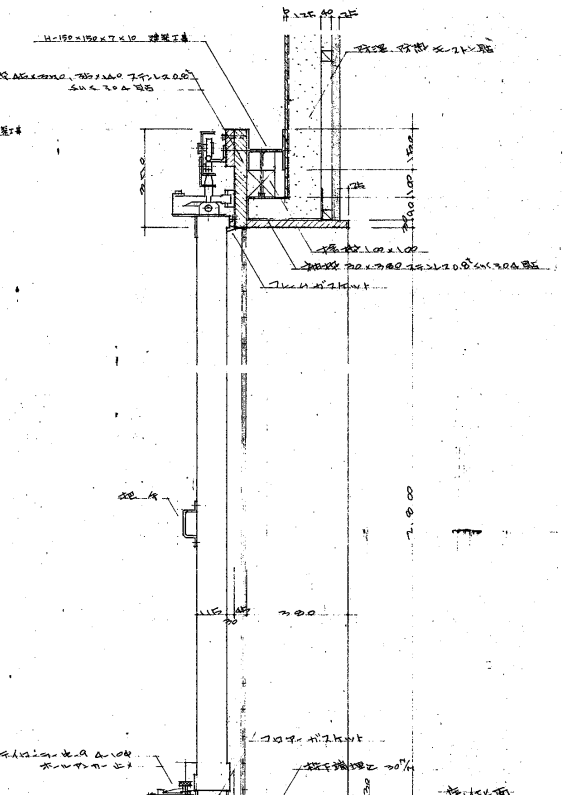
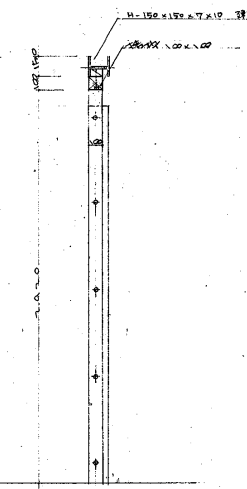
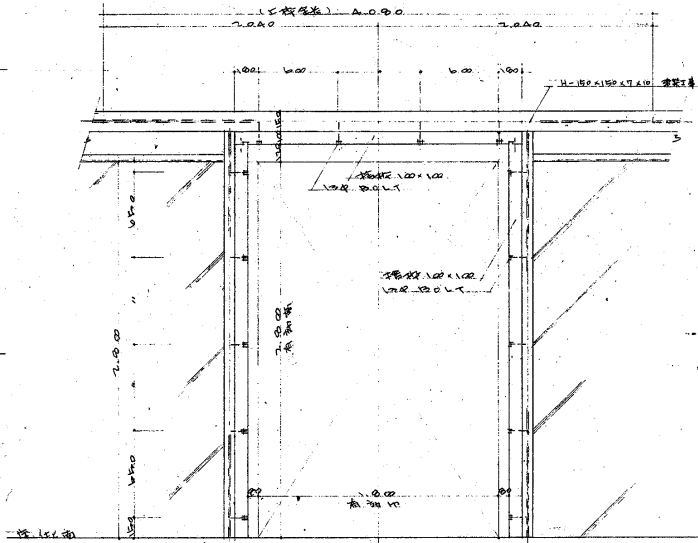
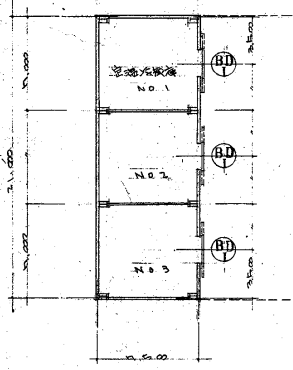
設計年月日 55 9 102

全業 No. 68

倉庫棟

工事名 伊勢崎市公設地方卸売市場建設

図面名称 倉庫棟設計詳細図 Scale 1/100

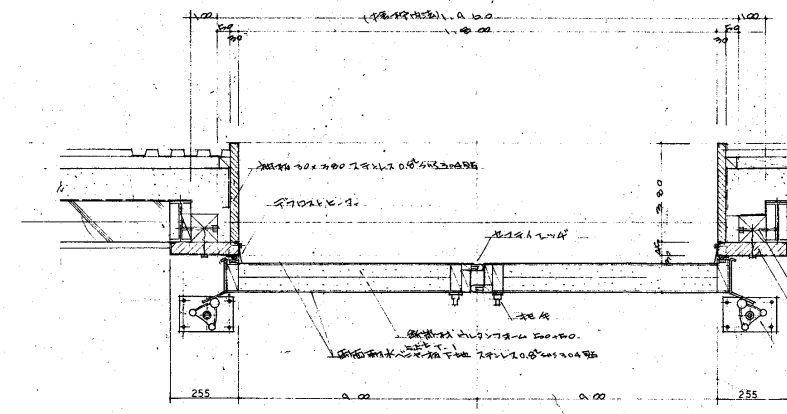
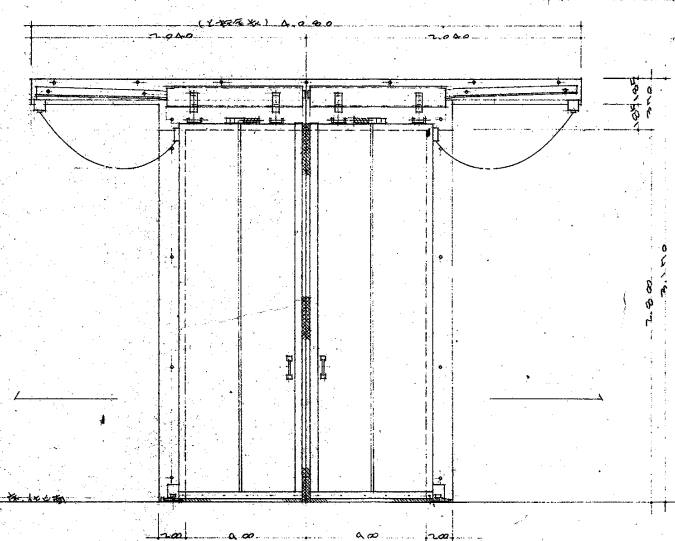


橋脚立面図 (上流側)

断面

平面

断面図



平面図

立面図

① 断面図の寸法は、橋脚幅員 4.200 x 4.200 x 1.00 (全高) 2.55

青森県定温冷蔵庫 特記仕様書

A. 共通事項

本工事は倉庫業法、高圧ガス取締法、同冷凍保安規則、冷凍装置の構造および試験基準、建設大臣官庁官庁官務部機械設備工事実施仕様書に準拠すること。

B. 1. 規模

室寸法、7m × 7.5m × 4.5m (16坪) 収容量(公称) 75kg
庫内温度条件 0℃ ~ +10℃ 室数 3室

2. 方式

冷却方式 低温パッケージユニット方式
デフロスト方式 ホットガス自動デフロスト方式
加温方式 遠心式加温器方式(手動方式)

3. 冷凍機

圧縮機、凝縮器、冷却器、送風機、及び制御盤を一体とした低温パッケージユニットを設置する。

4. 監視方式

各室に監視盤を設置し、各室の温度と低温パッケージの監視を行う。
又記録計により庫内温度記録を行う。
(電気工事項参照)

5. その他

冷凍室、防熱壁の穴理は、現場発注にて完全に行うものとする。
低温パッケージユニットに図示の様にダクトを接続し気流分布の均一化をはかる。
本工事はメーカーの責任施すとする。

6. 特記仕様

a. 機器設備工事

低温パッケージユニット

本機は圧縮機、凝縮器、冷却器、送風機、及び制御盤を一体とした低温パッケージユニットと所定の能力を有するものであること。
運転に必要な安全装置を付属するものとする。起動方式は直入起動とする。

b. 配管設備工事

配管材料

- イ) 冷却水配管 塩化ビニルパイプ鋼管 JWWA-K-116VB
- ロ) 加温給水配管 塩化ビニルパイプ鋼管 JWWA-K-116VB
- ハ) 排水配管 水道用亜鉛メッキ鋼管 JIS G-3442 (SGPW)

弁類は全て JIS 5kg/cm² 品とする。(50%以上硬金製)

c. ダクト設備工事

低温パッケージ接続ダクト(図示の様)を行うものとする。

d. 保温塗装工事

保温材料

- イ) 冷却水配管 ロックウール 保温筒 25^φ
- ロ) 加温給水配管 ロックウール 保温筒 25^φ

仕上

- イ) 屋内露出部 綿布 + OP仕上
- ロ) 屋外露出部 亜鉛鍍鉄板 + OP仕上
- ハ) 埋設部 防蝕テープ巻

施工方法は全て交通仕様書による

e. 電気工事

本工事は動力盤以降二次側の動力、自動制御及監視盤、動力盤とし、動力盤への電源送りは別途工事とする。

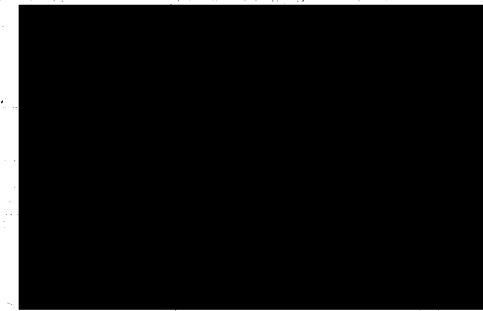
又定温冷蔵庫内の電灯工事は監視警報は本工事とする。

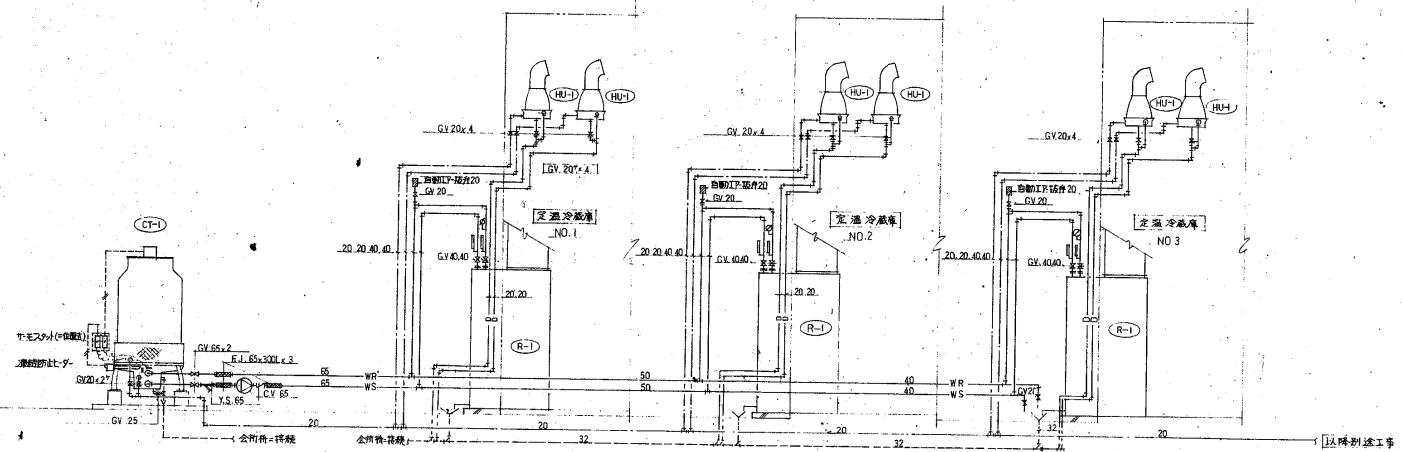
監視盤は次の機能を有するものとする。

- イ) 低温パッケージの電源、運転、異常、除霜表示及警報
- ロ) 加温器及エア・ファンスイッチ
- ハ) 各室の温度調整及記録、温度上昇警報

D. メーカーリスト

- 低温パッケージ
- 冷却塔
- 冷却水ポンプ
- 遠心加温器
- エアーカーテン
- 弁類
- 自動制御器具
- 盤関係
- ケーブル、電線
- 電線管
- 付属品
- 照明器具





系統図

機器表

記号	名称	仕様	台数	電 圧			設置場所	備 考
				相	電圧(V)	容量(kVA)		
R-1	低温パッケージ	公称能力10トン 冷却能力9000 kcal/hr (冷却水温度0℃、冷却水流量2.5 m³/min) ボルトフランジ方式、制御盤、保護装置付	3	3	200	3.5 FAN 0.8x2.2	NO.1, NO.2 NO.3 定温冷蔵庫	
CT-1	冷却塔	公称能力30トン (冷却水温度入口37℃、出口32℃) 処理水量30 m³/min、伝熱面積717㎡、凍結防止装置付	1	3	200	FAN 0.45 0.9x2	屋外	
WP-1	冷却水ポンプ	ライン型 65φ x 390 mm x 13mm 屋外防滴カバー付	1	3	200	1.5	屋外	
HV-1	遠心加湿器	加湿能力3.5 g/hr 吹出フード(鉄板製)、壁取付金具付	6	1	200	0.045	定温冷蔵庫	
AC-1	エアーカーテン	1000 x 59.5 mm/min	6	3	200	0.485	定温冷蔵庫	

凡 例

記号	名称	仕様 & 材質
—WS—	冷却水(往管)	塩化ビニルパイプ鋼管
—WR—	冷却水(還管)	塩化ビニルパイプ鋼管
↑	加湿給水管	
—D—	排水管	水道用亜鉛メッキ鋼管
—G—	ゲート弁	JIS-5*
—C—	チャッキ弁	JIS-10*
—L—	Y型ストレーナー	JIS-10*
—H—	フレキブル継手	L-300 (SUS304)
—T—	温度計	
—P—	圧力計	

整理番号

承認 調査 設計

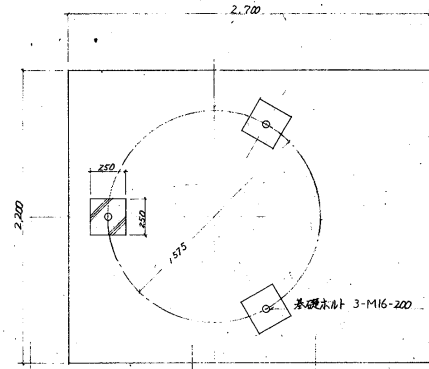
設計年月日 全業 No.

工事名 伊勢崎市公設地方卸売市場建設 工事

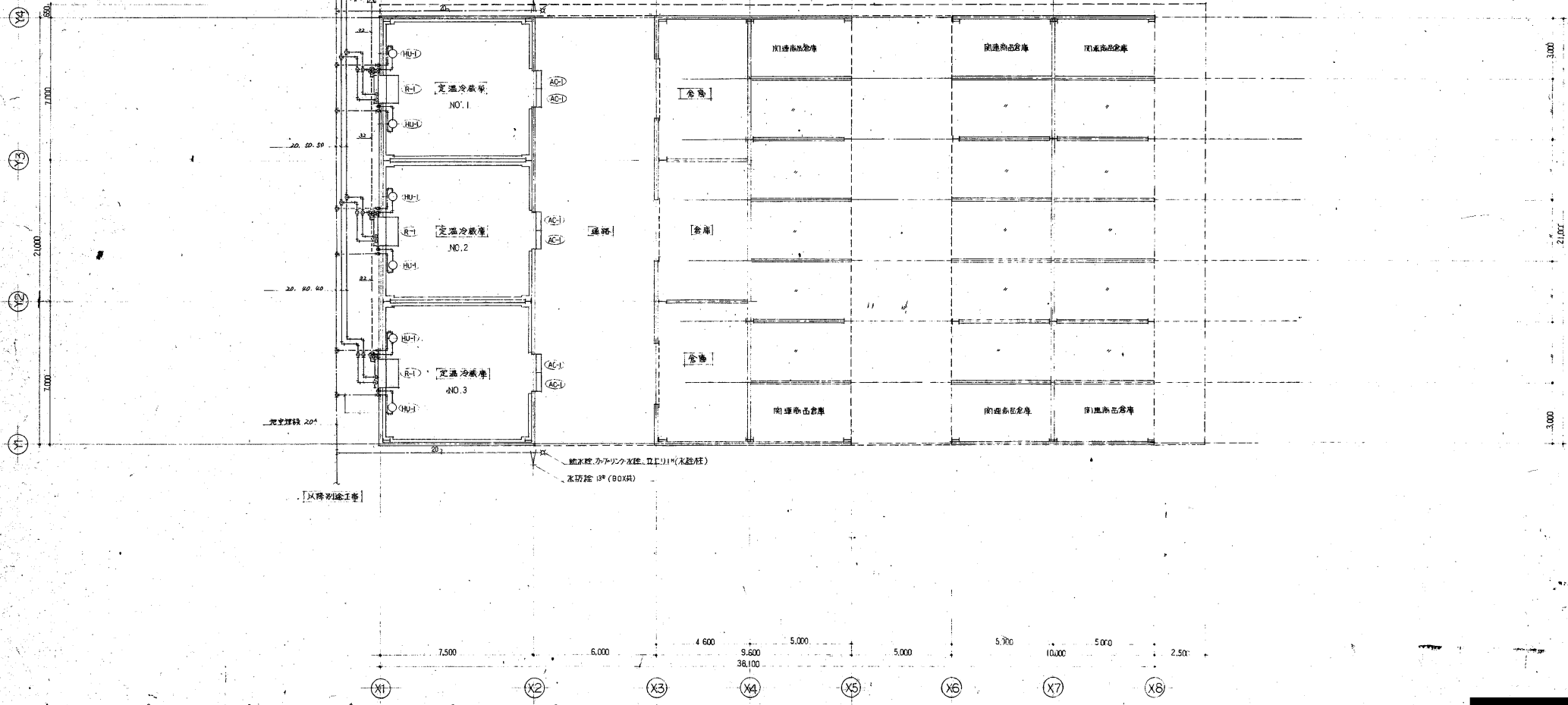
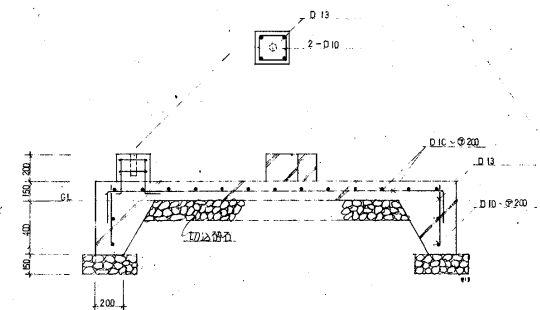
55.9 102 7.1

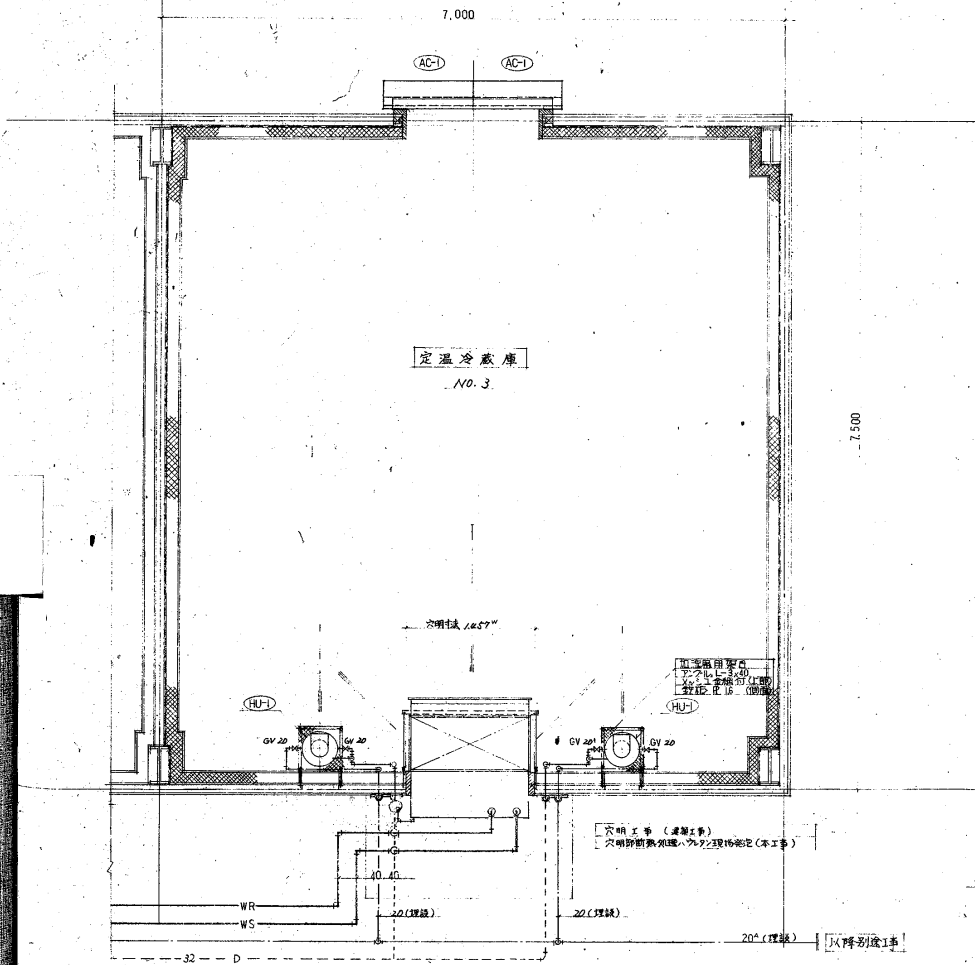
図面名称 系統図・機器表 Scale 1/100

冷却塔型	冷却塔型	数量
AV17	65	2
G.V	25	7
G.V	20	2
F.L	65	7
F.L	65	2

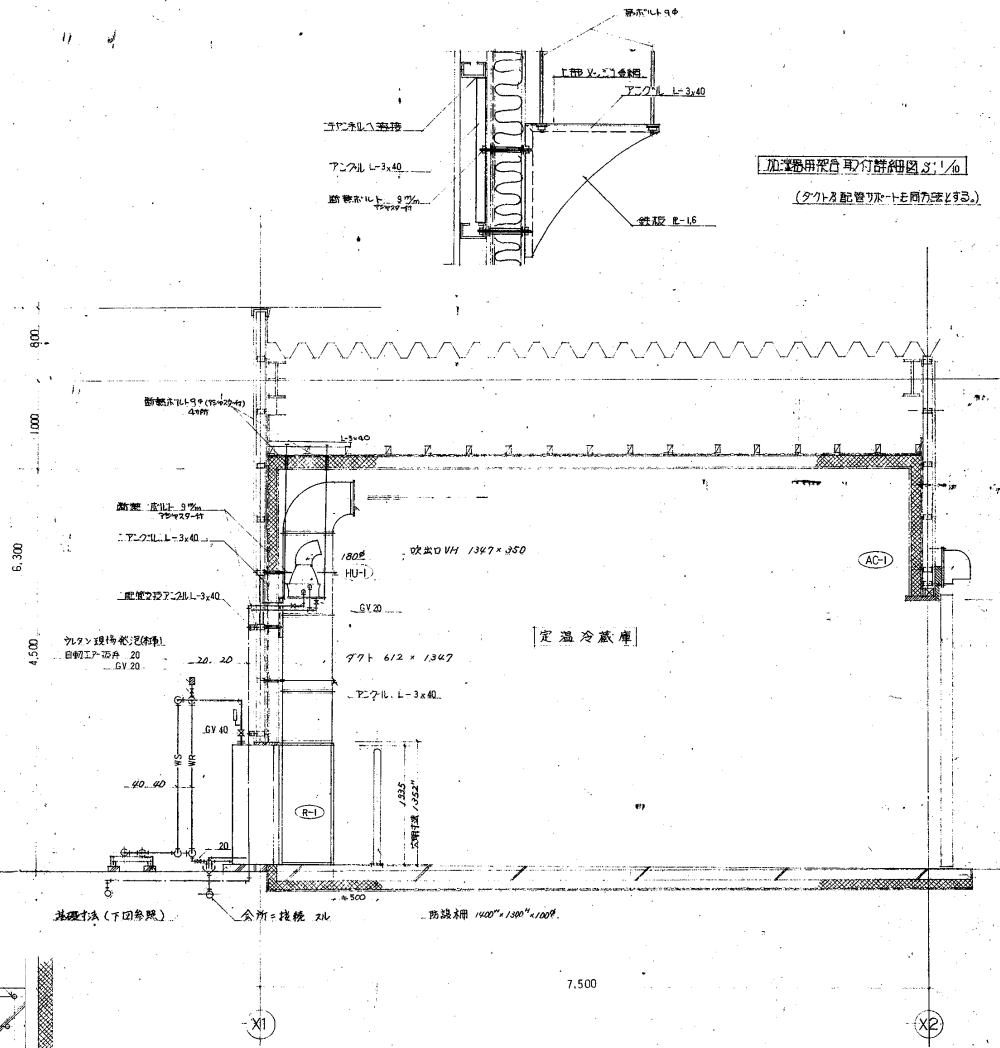


冷却塔基礎図 1/20

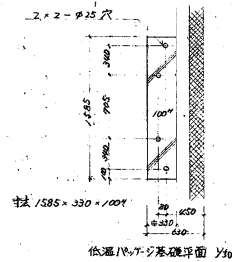




定温冷蔵庫平面図



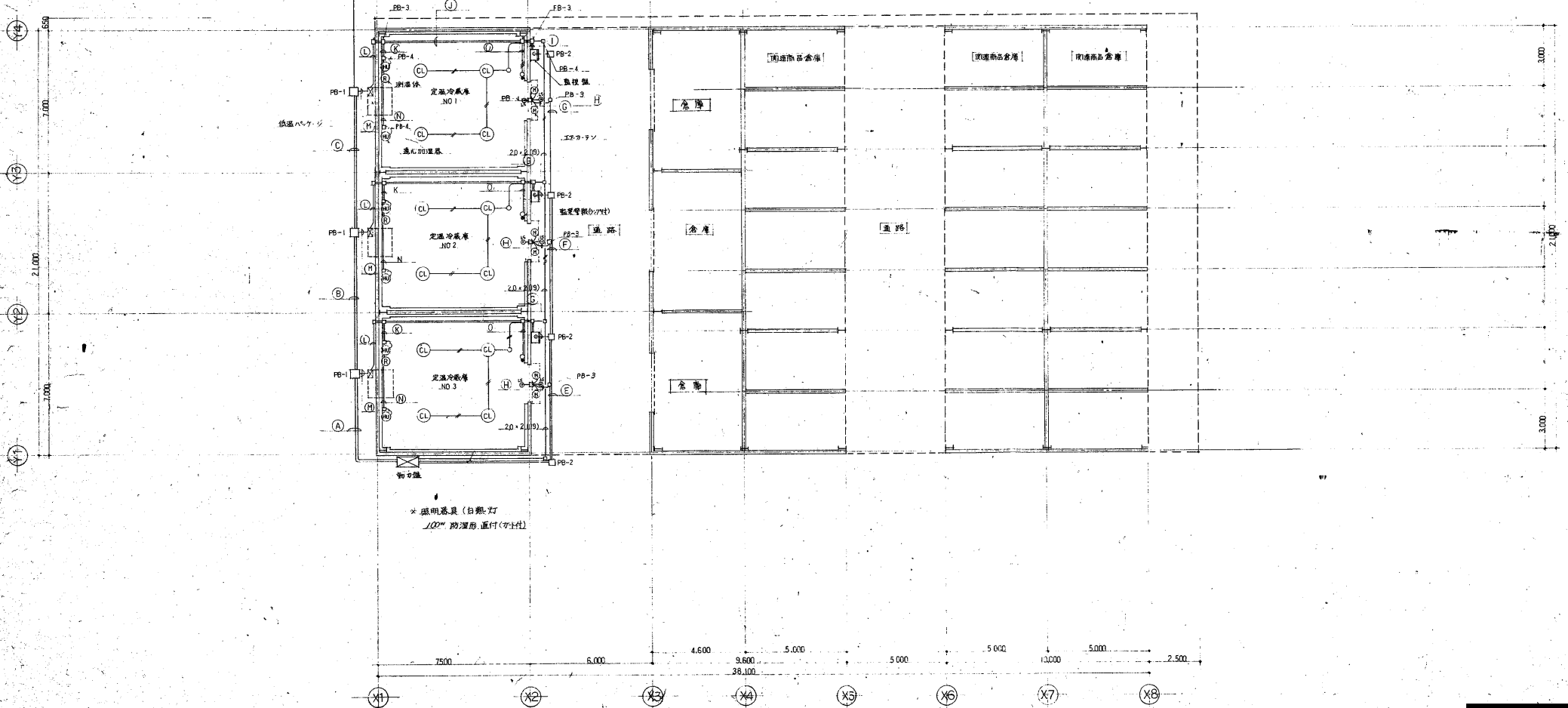
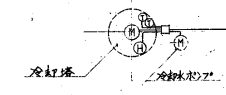
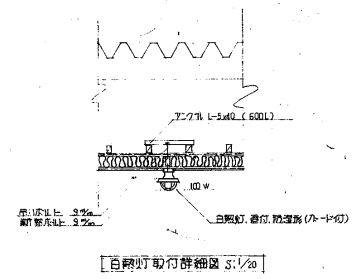
定温冷蔵庫断面図



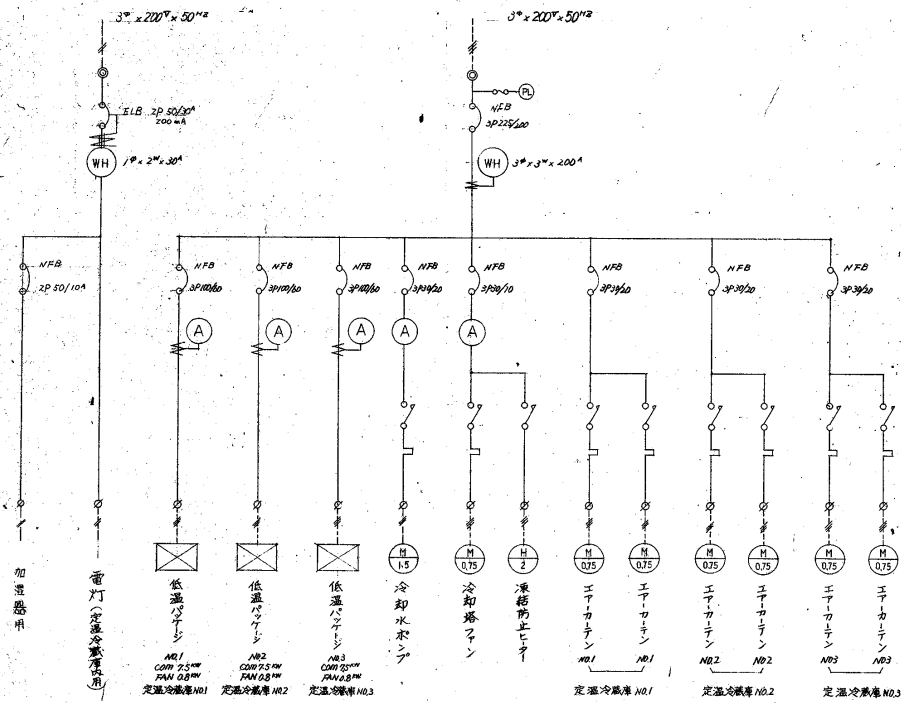
記号	電線 (電線管)	記号	電線 (電線管)
A	1V 1.5×9 1V 3.5×9 2×10	E22 ^φ (51) 2.0 (51)	I 1V 1.5×5 2×8 (31) CWS 0.75-3 ^φ ×1 (19)
B	1V 1.5×6 1V 3.5×9 2×8	E14 ^φ (51) E20 (39)	J 1V 1.5×2 2×8 (31) CWS 0.75-3 ^φ ×1 (19)
C	1V 1.5×3 2×2 1V 3.5×9 2×4	E5.5 (31) E20 (39)	K 1V 1.5×2 CWS 0.75-3 ^φ ×1 (19)
D	1V 3.5×9 2×4	E20 (39)	L 1V 2×8 (31)
E	1V 1.5×8 2×4 1V 1.5×12	E20 (39) E20 (39)	M 1V 1.5×3 2×2 E5.5 (31)
F	1V 1.5×8 1V 1.5×6 2×4	E20 (31) E20 (31)	N 1V 1.5×2 (19)
G	1V 1.5×8 2×4	E20 (39)	D 1V 1.5×3 (19)
H	1V 1.5×8	E20 (25)	

リフト用電線径寸法表

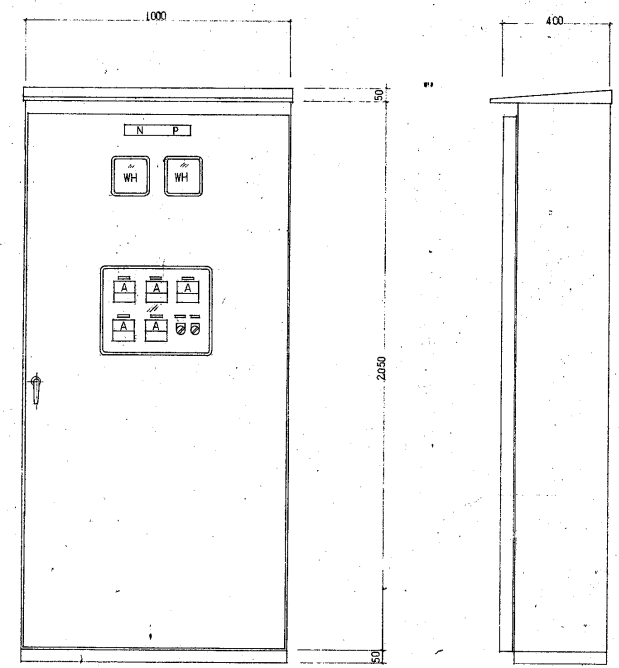
記号	寸法	根数
PB-1	250 × 250 × 200	3
PB-2	200 × 200 × 200	3
PB-3	150 × 150 × 150	12
PB-4	100 × 100 × 100	9
WP	350 × 200 × 150 (吊钩)	1



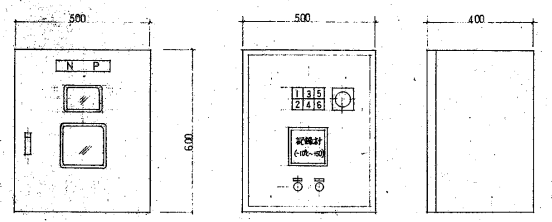
※ 照明器具 (白熱灯)
100V 防塵形 器具 (70-100)



動力盤単線結線図



動力盤(防水型)前面



監視盤(防水型) 3面

番号	名	線
1	低温パネツ電源	
2	電灯	
3	運転	
4	停止	
5	温度上昇警報	
6	異常警報	

