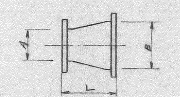
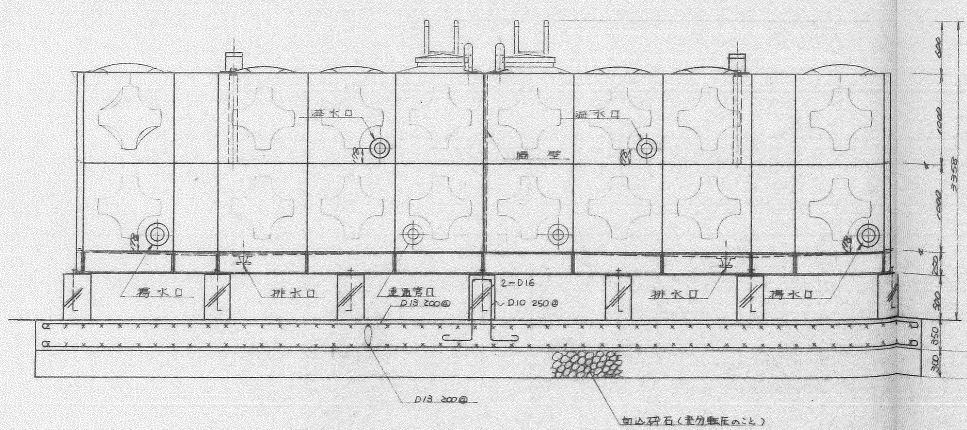


本号架台図



仕様

- 1) 鋼材厚 2.3t
- 2) 鋼板厚 2.3t, 3.0t, 4.2t
- 3) 鋼材種別 鋼板
- 4) 鋼材種別 鋼板
- 5) 鋼材種別 鋼板
- 6) 鋼材種別 鋼板
- 7) 鋼材種別 鋼板
- 8) 鋼材種別 鋼板
- 9) 鋼材種別 鋼板
- 10) 鋼材種別 鋼板
- 11) 鋼材種別 鋼板
- 12) 鋼材種別 鋼板
- 13) 鋼材種別 鋼板
- 14) 鋼材種別 鋼板
- 15) 鋼材種別 鋼板
- 16) 鋼材種別 鋼板
- 17) 鋼材種別 鋼板

規格表

名称	A	B	L
排水口	50	100	120
通気口	125	200	170
排水口	100	200	170
通気口	50	100	120
排水口	100	-	-
通気口	20	-	-

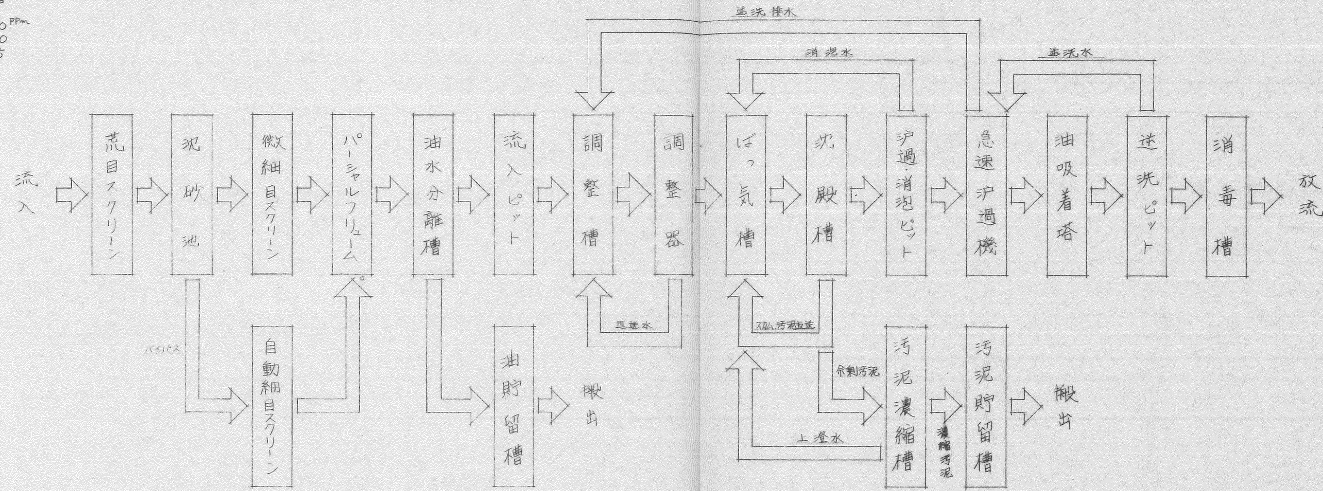
二層式受水槽

鉄骨骨格	90
呼称容量	5x7x2.4
注付容量	8

S=1:30

フローチャート

処理対象人員 1325人
 汚水量 50 m³/日
 流入水量 270 m³/日
 BOD 270 mg/l → 20 ppm
 SS 321 mg/l → 30 ppm
 NH-N 60 mg/l → 5 mg/l



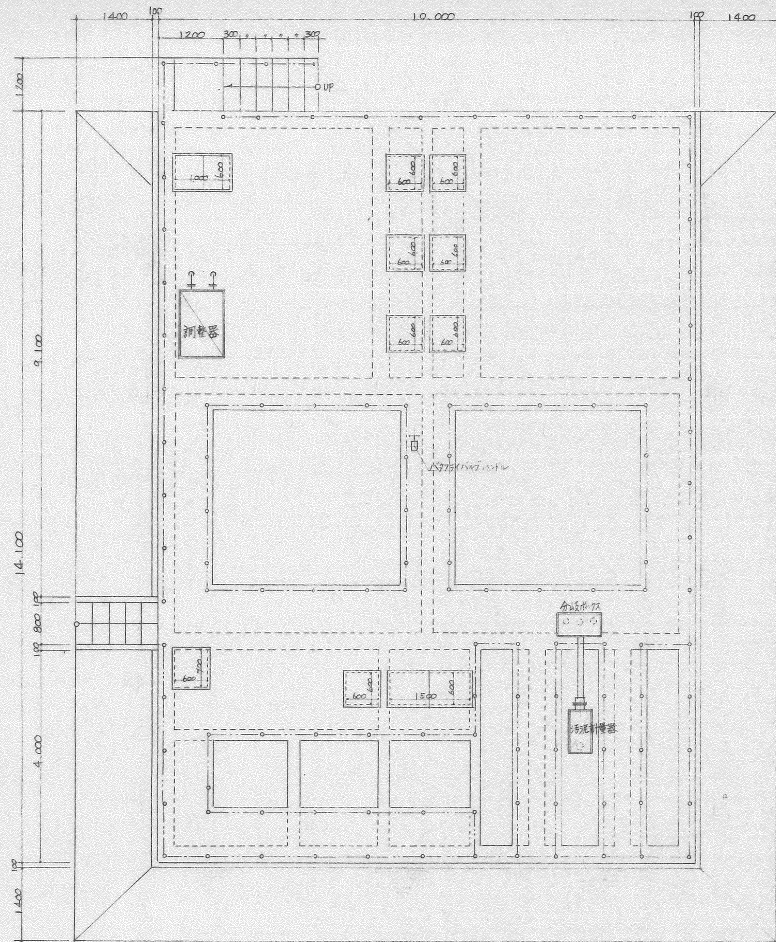
容量表

槽名	必要容量	実容量
沈砂池	0.83 m ³	0.99 m ³
油水分離槽	8.34	11.34
流入ピット	6.0	8.55
調整槽	112.5	152.99
ばっ気槽	159.98	160.42
沈殿槽	25.0	26.71
浮遊物捕捉	3.125	8.87
油吸着塔	6.25	8.58
消毒槽	1.56	3.70
汚泥濃縮槽	3.34	7.10
汚泥貯留槽	10.64	22.74
油貯留槽	—	4.53

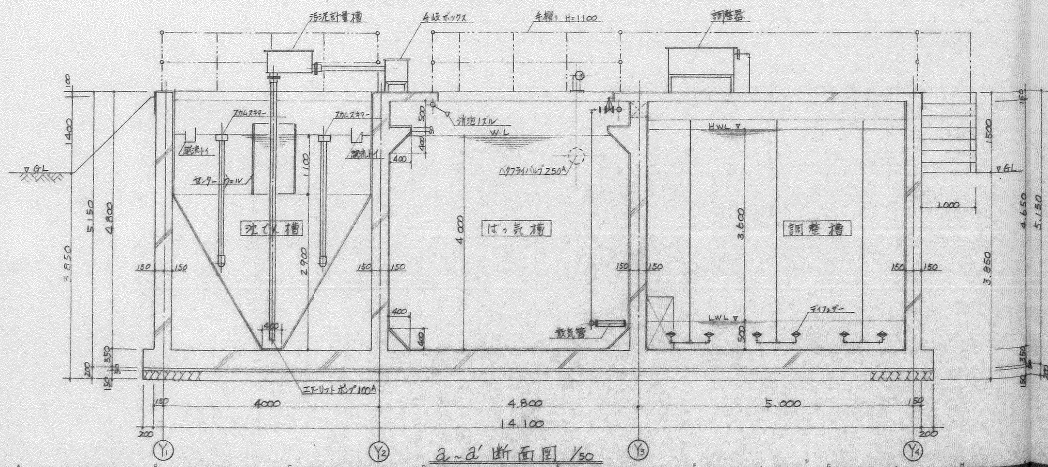
備考

整理番号

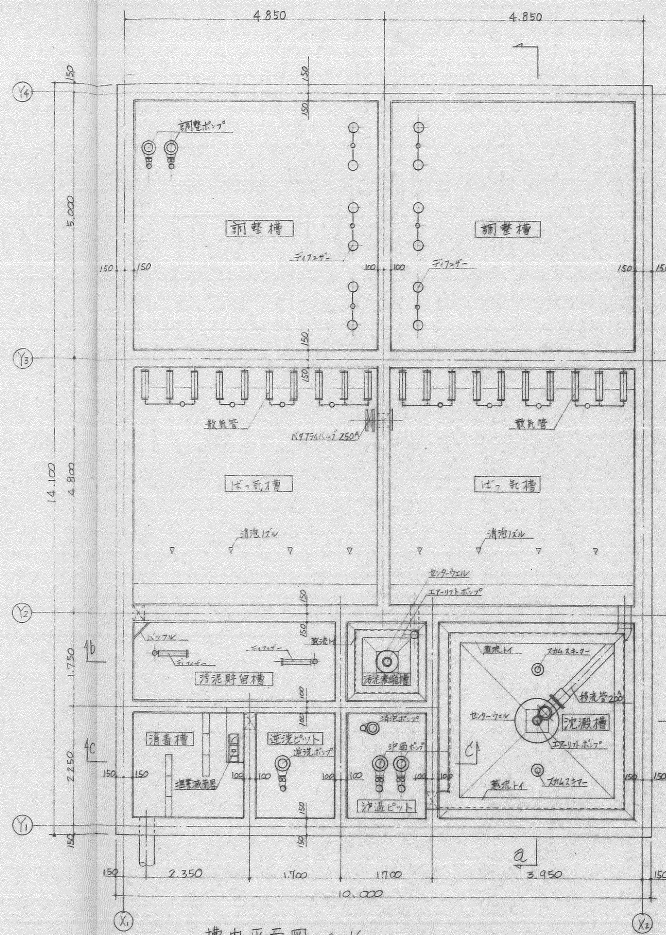
承認 調査 設計
 設計年月日 55.9.32 No. 319
 工事名 伊勢崎市公設地方卸売市場建設 工事
 図面名称 浄化槽 20-2-1 Scale 1/100



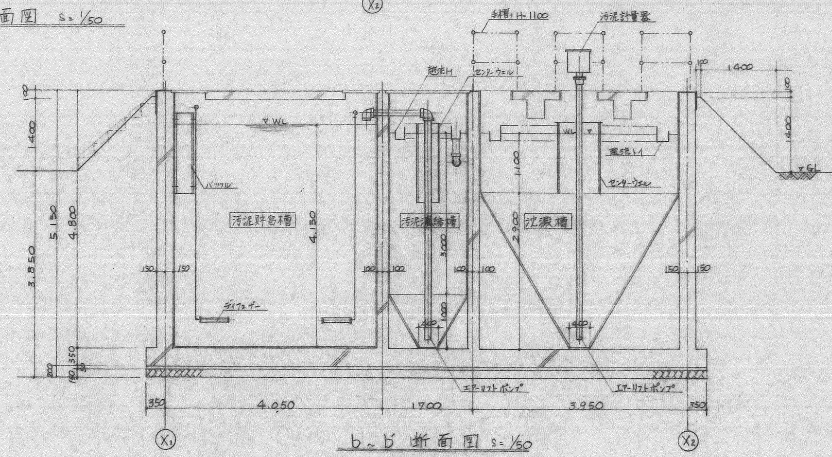
槽上平面圖 s=1/50



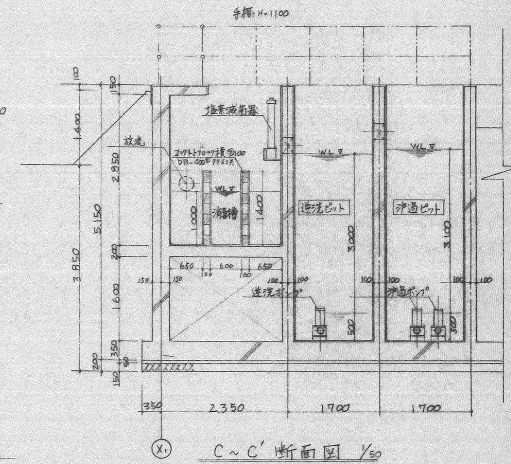
a-a' 断面圖 1/50



槽内平面圖 s=1/50



b-b' 断面圖 s=1/50



c-c' 断面圖 1/50

